

АВСТРАЛІЯ. ГЕОГРАФІЧНЕ ПОЛОЖЕННЯ. ГЕОЛОГІЧНА БУДОВА ТА РЕЛЬЄФ

Географія материків та
океанів, 7 клас

Солом'янюк Олена
Олександрівна



ОСНОВНІ ВІДОМОСТІ

Протяжність:

з півночі на південь – бл. 3700 км

з заходу на схід – бл. 4000 км

- Площа – 7 659 861 км² (найменший за площею материк земної кулі)

Основні риси географічного положення Австралії

Крайні точки

Північна – мис Йорк

Південна - мис Південно - Східний

Західна - мис Стіп - Пойнт

Східна - мис Байрон

Із заходу Австралія омивається Індійським океаном,
зі сходу - Тихим

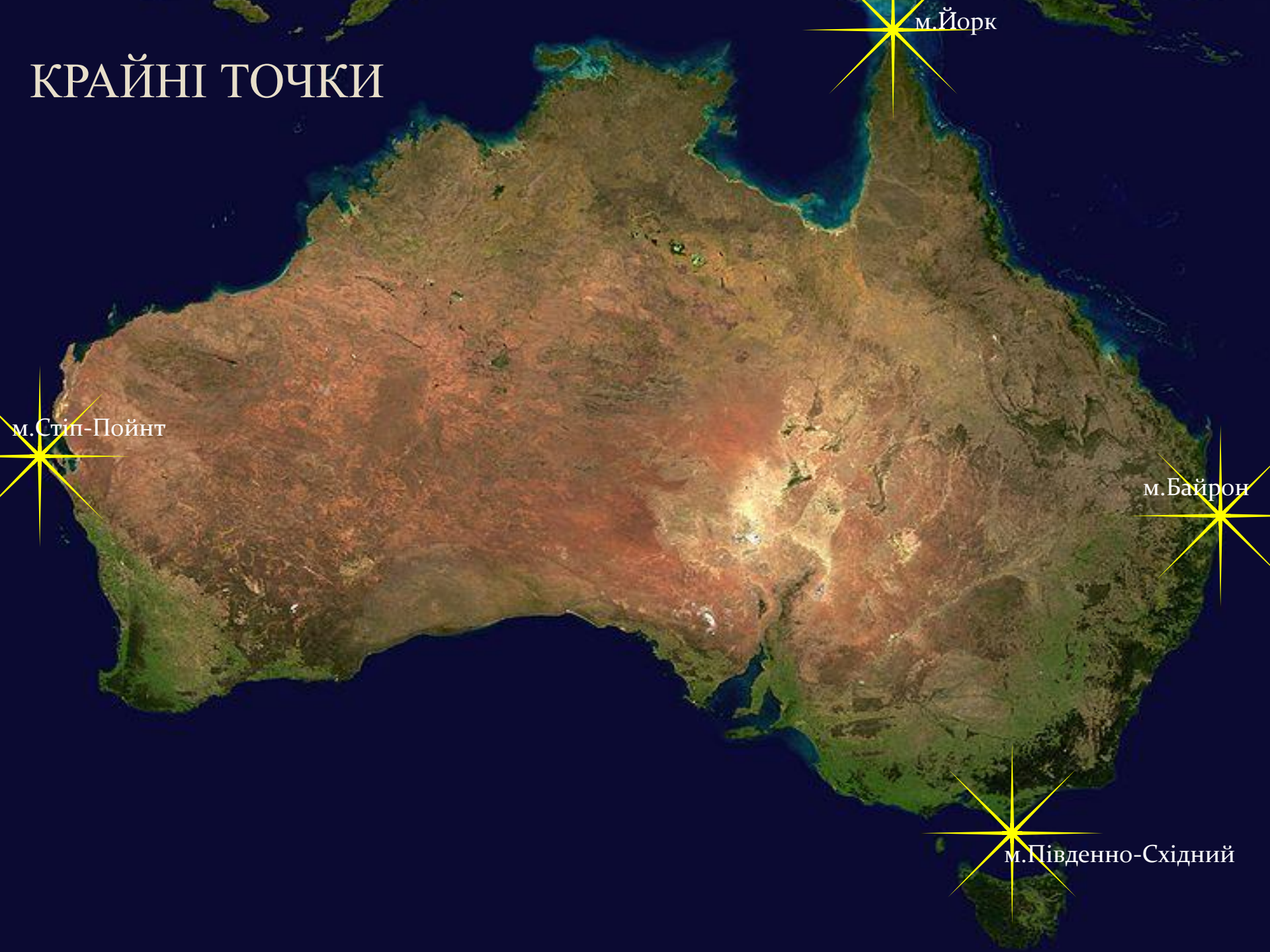
Уздовж північно – східного узбережжя простягнувся найбільший у світі кораловий риф – Великий Бар'єрний риф, який ускладнює судноплавство.

Береги материка розчленовані слабо, тому в Австралії мало заток, сприятливих для будівництва портів

Австралія розташована відносно близько до Південно – Східної Азії

Через те що Австралія розташована південніша від екватора, частина з її просторових орієнтирів є незвичними для жителів Північної півкулі. Австралійці не бачать сузір'я Південний Хрест. Опівдні в Австралії сонце розташоване на півночі, а не на півдні, як у Північній півкулі.

КРАЙНІ ТОЧКИ



м. Йорк

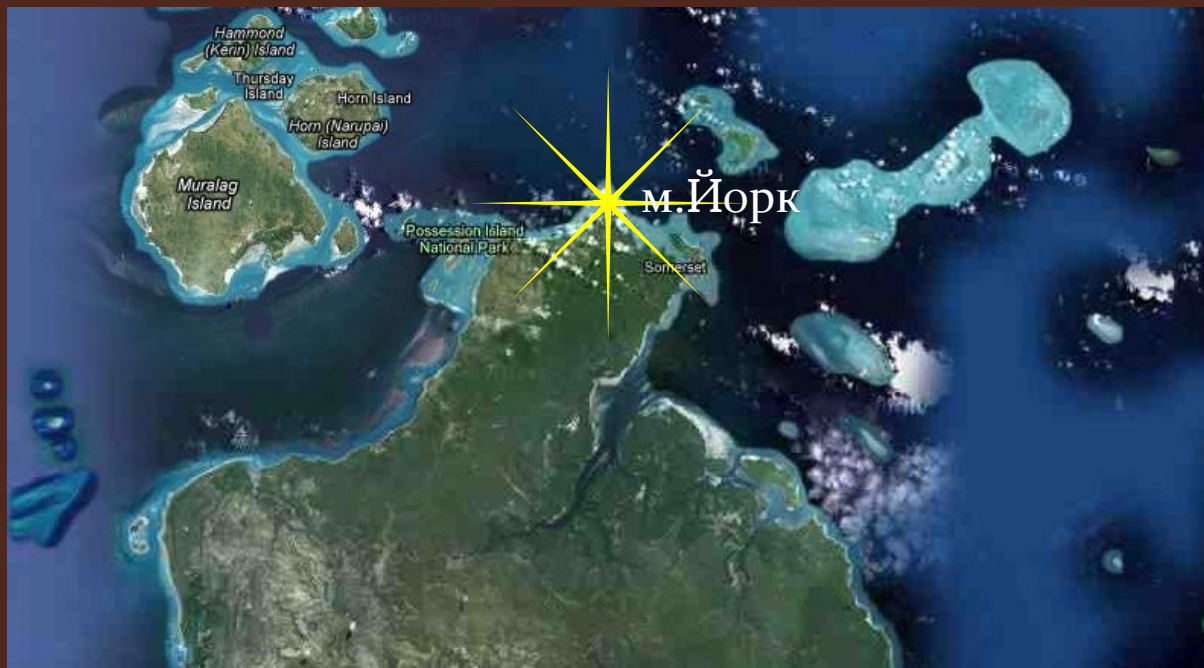
м. Стіп-Пойнт

м. Байрон

м. Південно-Східний

МИС ЙОРК

- Крайня північна точка материка
- Координати: $10^{\circ}41'$ пд.ш., $142^{\circ}31'$ сх.д.
- Розташований на півострові Кейп-Йорк



Вигляд з космосу

МИС ПІВДЕННО- СХІДНИЙ



- Крайня південна точка материка
- Координати: $39^{\circ}08'$ пд.ш., $146^{\circ}22'$ сх.д.

МИС СТИП-ПОЙНТ



Координати: 26°09' пд.ш., 113°09' сх.д.



Крайня західна точка
материка



МИС БАЙРОНА

Крайня східна точка материка

Координати: $28^{\circ}38'$ пд.ш., $153^{\circ}38'$ сх.д.



ТИМОРСЬКЕ
МОРЕ

АРАФУРСЬКЕ МОРЕ

ТИХИЙ

зат. Карпентарія

КОРАЛОВЕ
МОРЕ

ІНДІЙСЬКИЙ
ОКЕАН

ОКЕАН

Велика Австралійська затока

ІНДІЙСЬКИЙ ОКЕАН

ТАСМАНОВЕ
МОРЕ

МОРЯ АВСТРАЛІЇ



Зат. Карпентарія

ВЕЛИКИЙ БАР'ЄРНИЙ РИФ



Великий Бар'єрний риф – унікальне пасмо підводних невеликих коралових островів і рифів на північному сході Австралії

Найбільше у світі коралове утворення (довжина 2300 км, ширина – до 150 км)

Великий Бар'єрний риф. Вигляд з космосу



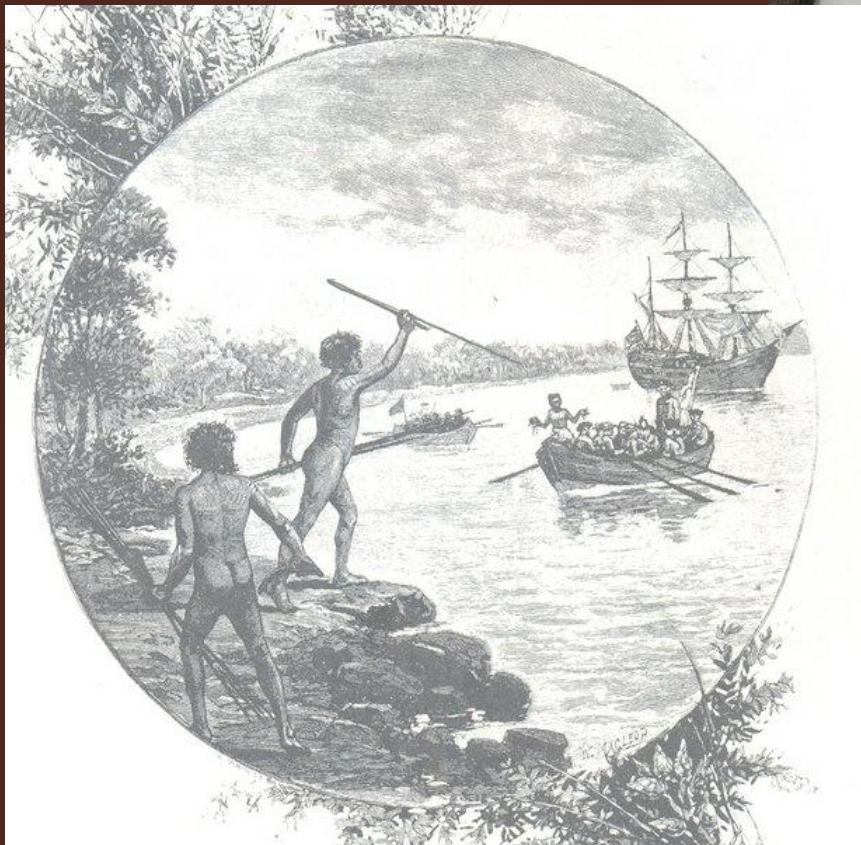




Кораловий острів. Великий Бар'єрний риф

Корали Великого Бар'єрного рифу





Корінні жителі Австралії - аборигени

Історія дослідження Австралії

1606 – Віллем Янсзон (Голландія) першим з європейців дістався до узбережжя Австралії



Корабель В.Янсзона.

Абел Тасман (1603-1659)

- Підтвердив, що Австралія (Terra Australis Incognita) – це єдиний земельний масив, а не архіпелаг
- Відкрив о.Тасманія, Нову Зеландію
- Склав детальну карту північно-західного та північного узбережжя Австралії





— 1642-43
— 1644

Шляхи плавань А.Тасмана

Джеймс Кук (1728-1779)

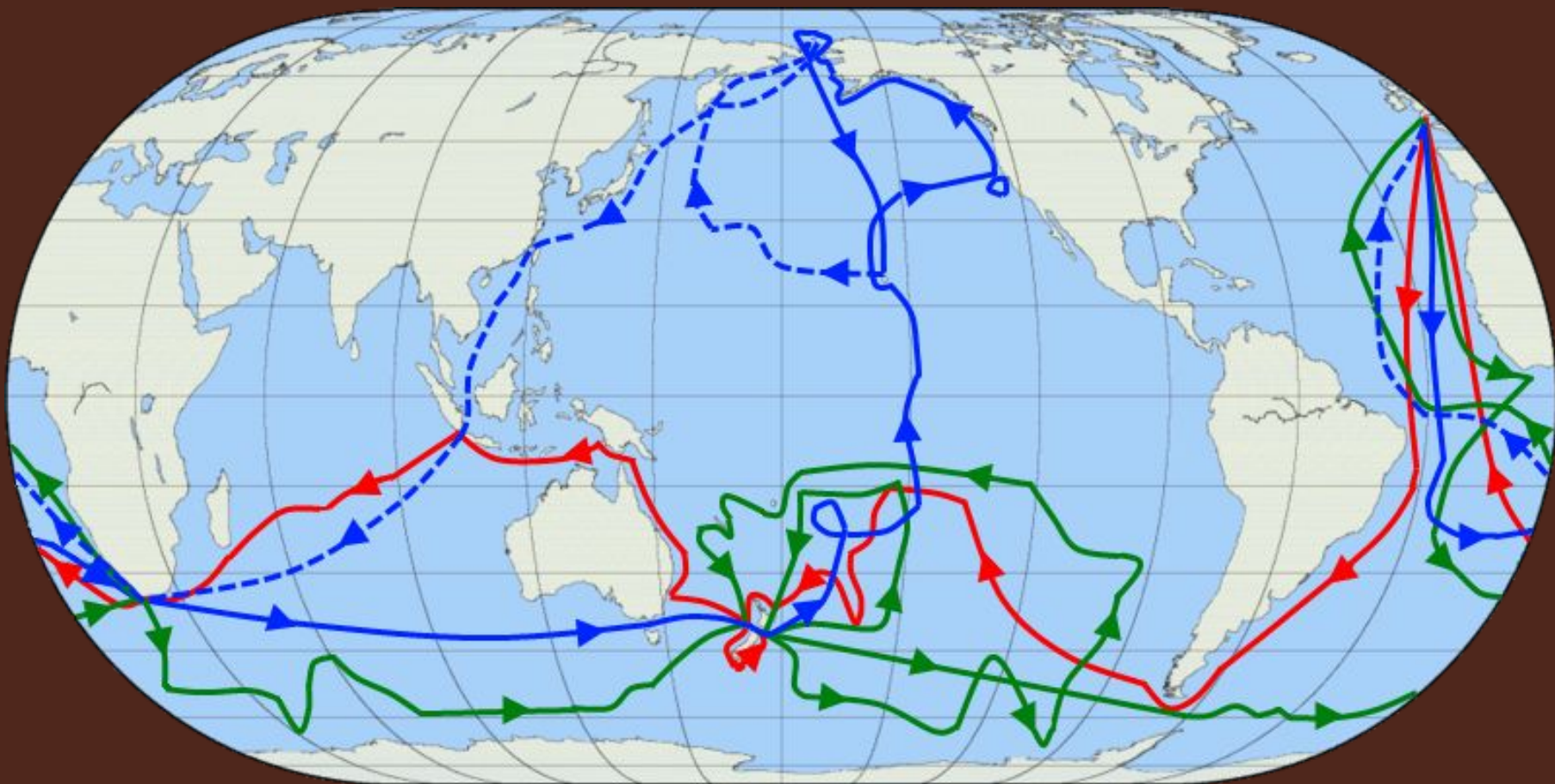
Досяг східного узбережжя Австралії
і проголосив її володінням Англії
(1770 р.)

James Cook



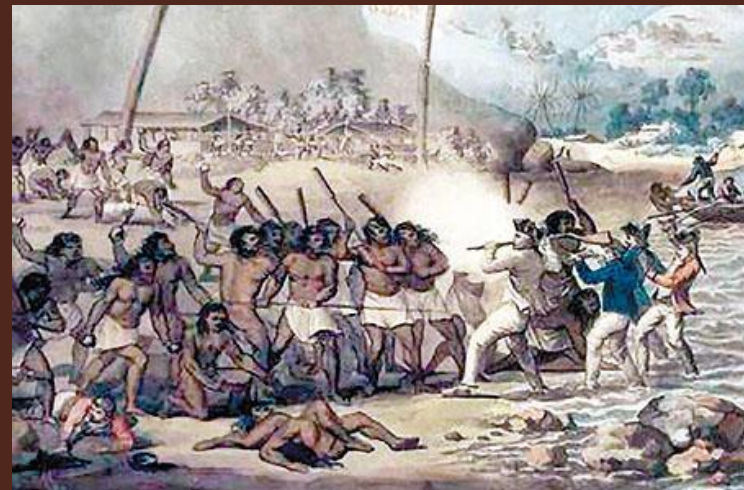
Подорожі Дж. Кука:

- червоним – перша,
- зеленим – друга,
- синім - третя



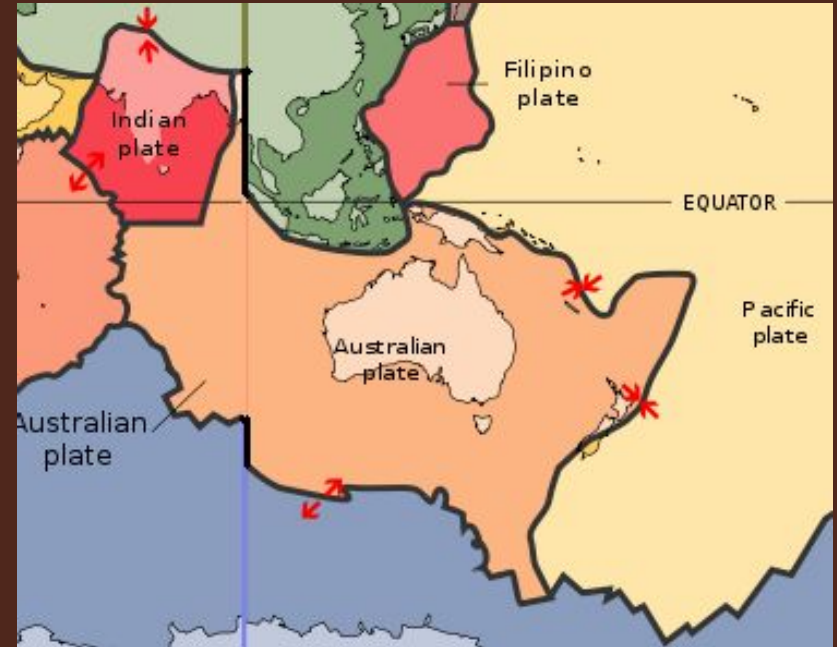


Корабель Дж. Кука



Смерть Кука

Геологічна структура земної поверхні (Велика Піщана пустеля)



Австралійська платформа (Індо-Австралійська літосферна плита)

Області складчастості – Великий Вододільний хребет, Тасманія

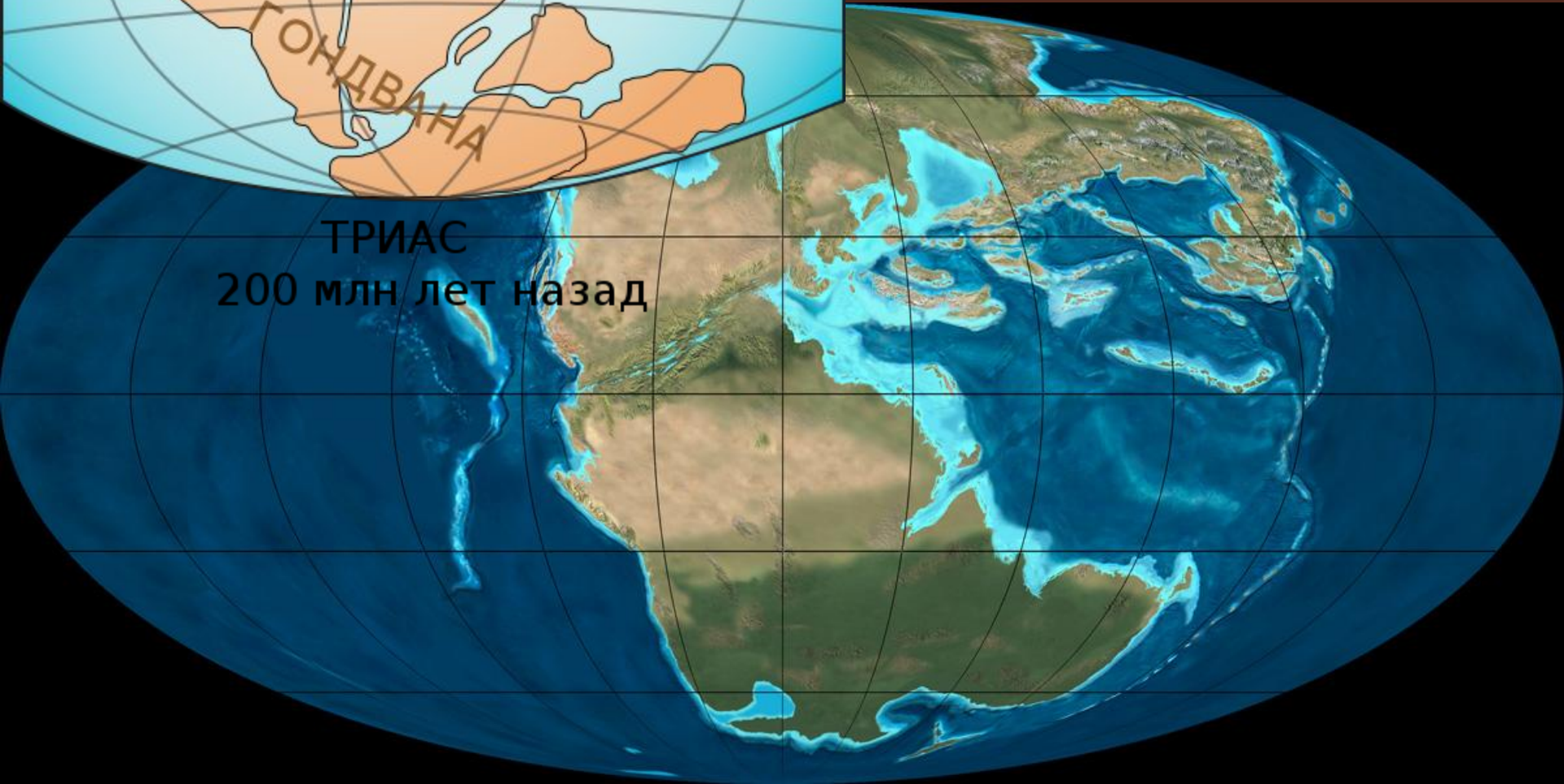
Західноавстралійський кристалічний щит

ГЕОЛОГІЧНА БУДОВА

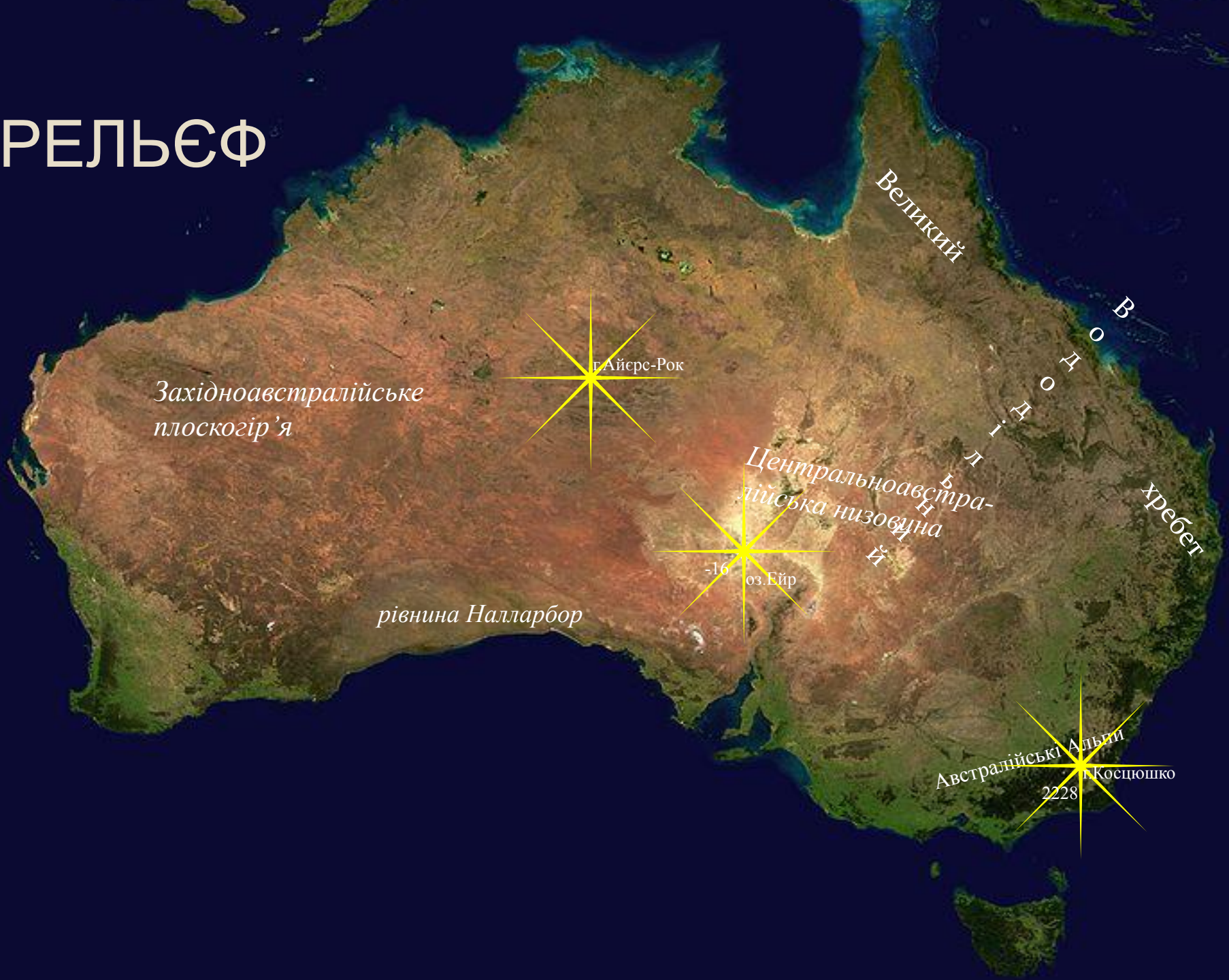


Австралія – частина
колишнього мега-
материка Гондвана

ТРИАС
200 млн лет назад



РЕЛЬЄФ



п-ів Арнем-Ленд

п-ів Кейп-Йорк

*ВЕЛИКА ПИЩАНА
ПУСТЕЛЯ*

*ВЕЛИКИЙ
АРТЕЗІАНСЬКИЙ
БАСЕЙН*

*ВЕЛИКА ПУСТЕЛЯ
ВІКТОРІЯ*

о. Кенгуру

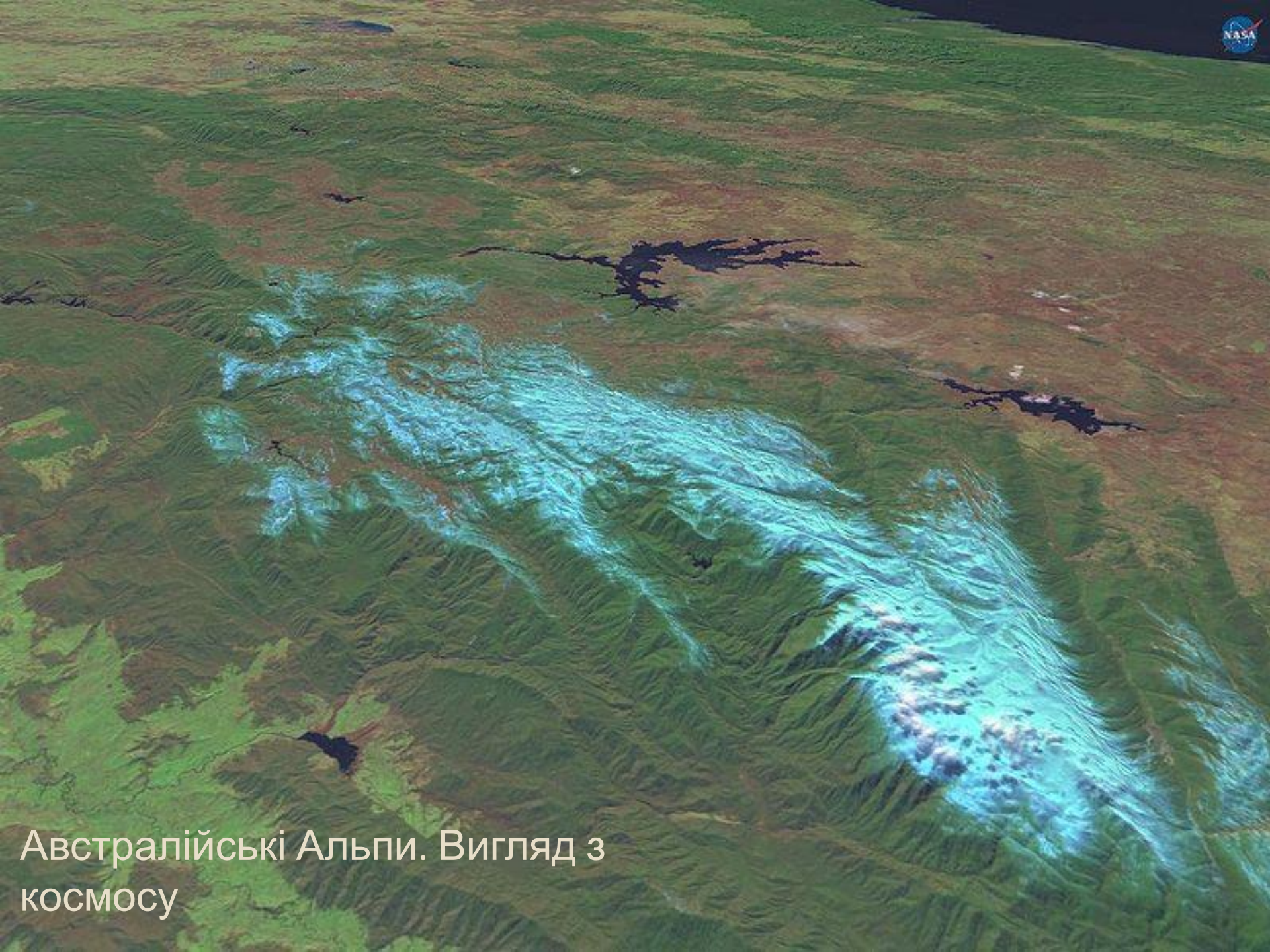
о. Тасманія

г.Косцюшко (2228 м) – найвища точка Австралії









Австралійські Альпи. Вигляд з космосу



Австралійські Альпи.



Великий Вододільний хребет.



Великий Вододільний хребет.





вдсп. Дангар (Вел. Вододільний хребет)



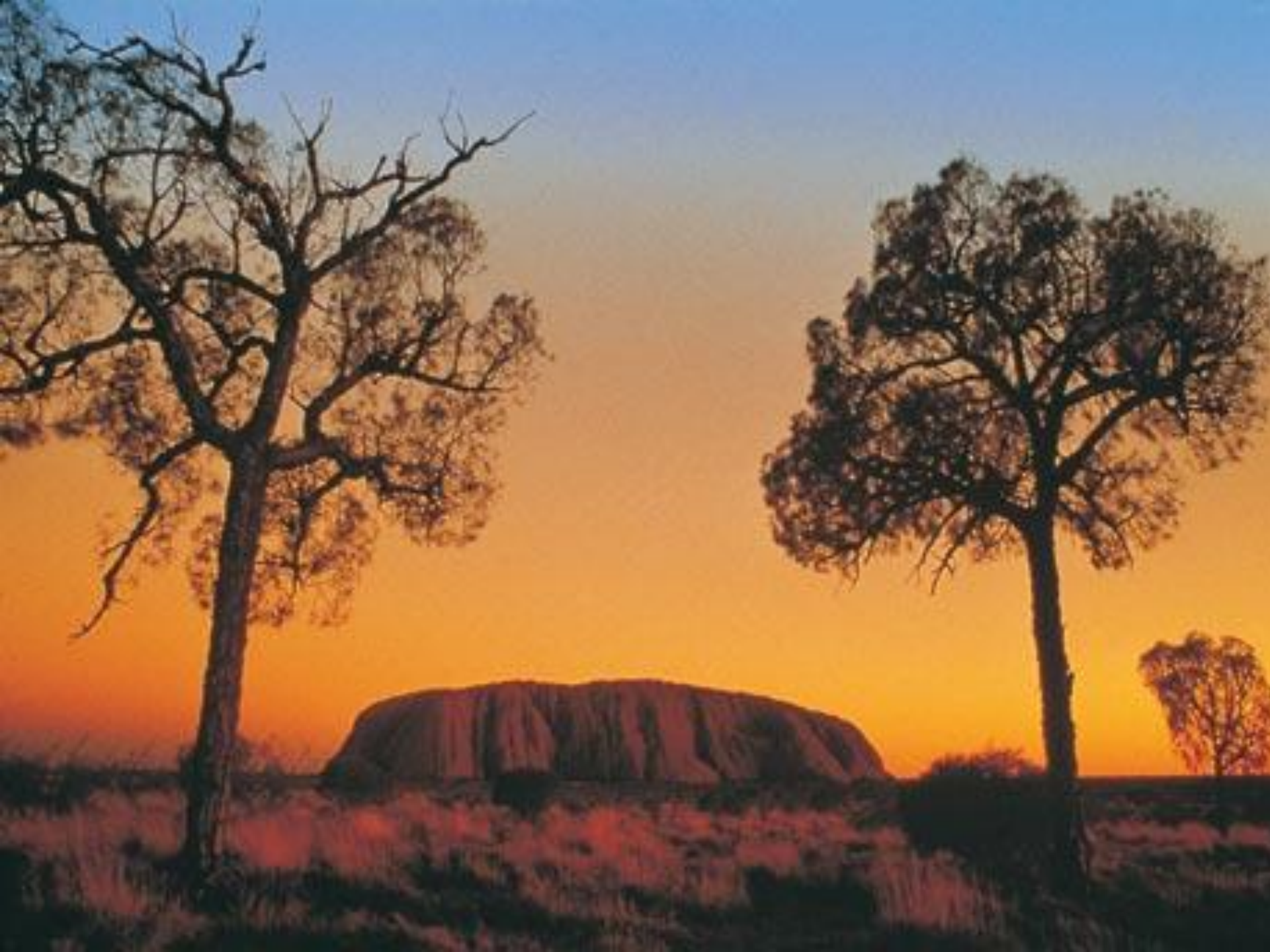
хр.Рамсхед.



Гори Тасманії.

Одинока скеля посеред пустелі Айєрс-Рок (Улуру)
– унікальне диво світу (довжина 3,6 км, ширина
бл.3 км), розташована в Центральній Австралії, біля
м.Аліс-Спрінгс





Велика пустеля Вікторія

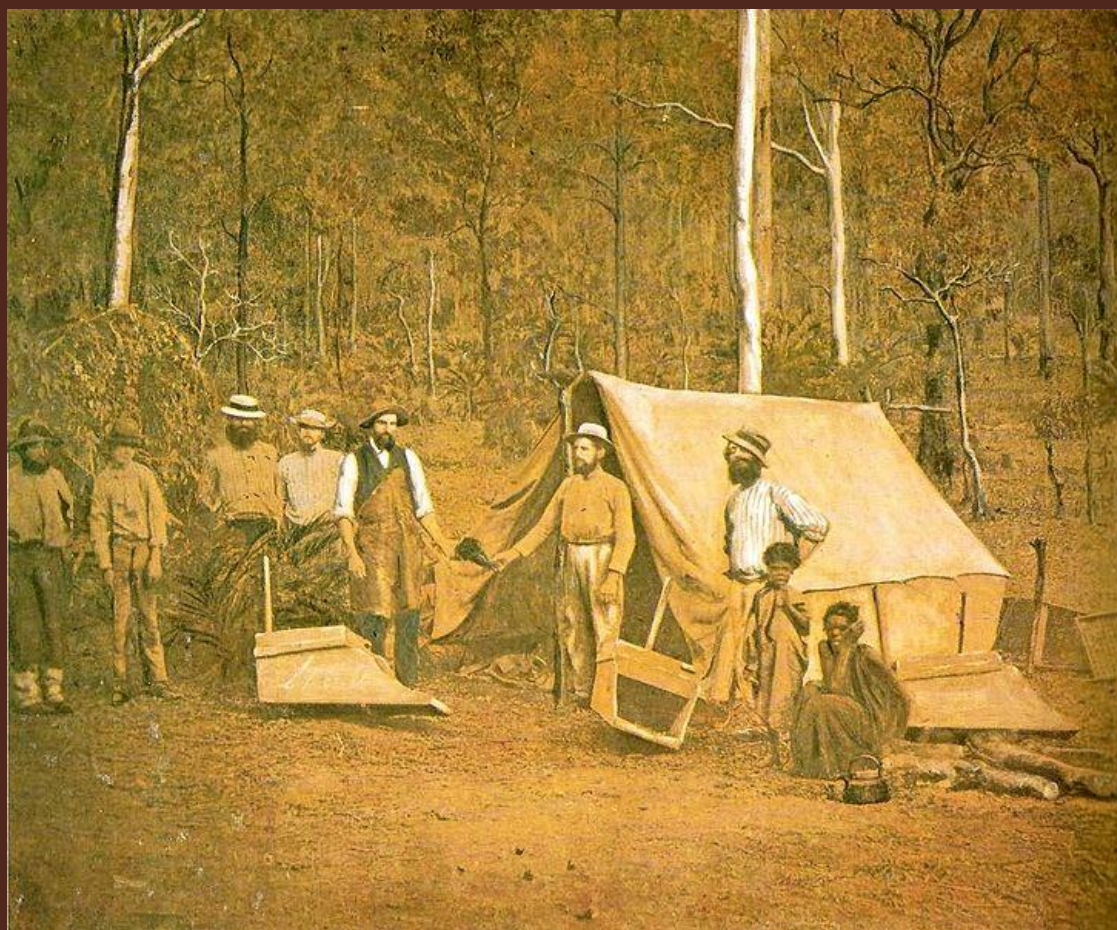


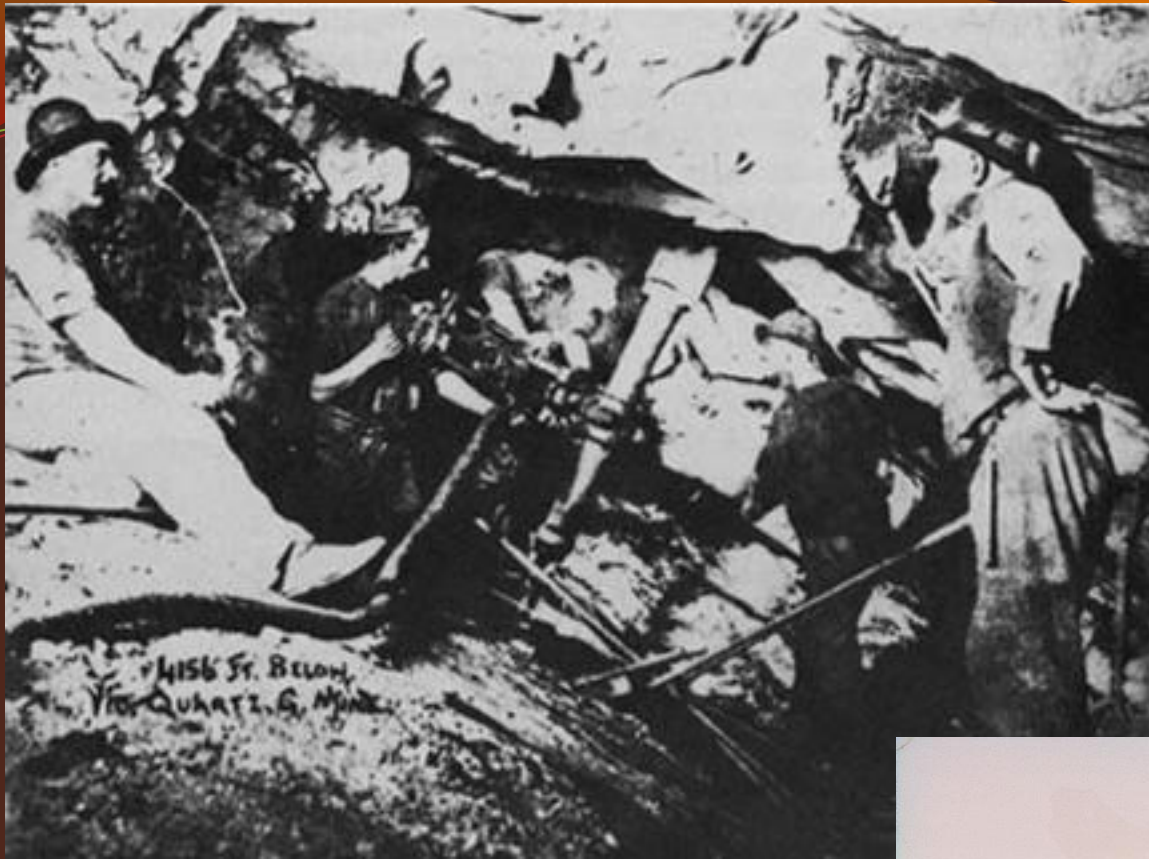
Великий Артезіанський басейн – велетенський підземний резервуар прісної води (площа – приблизно 1 711 000 км²), один з найбільших на Землі

Практично єдине джерело прісної води в Центральній Австралії



Відкриття золотих копалень (1850-ті рр.)





Поклади кварцу (штат Вікторія)

Уейпа (вел. родовище бокситів)





Аліс-Спрінгс.

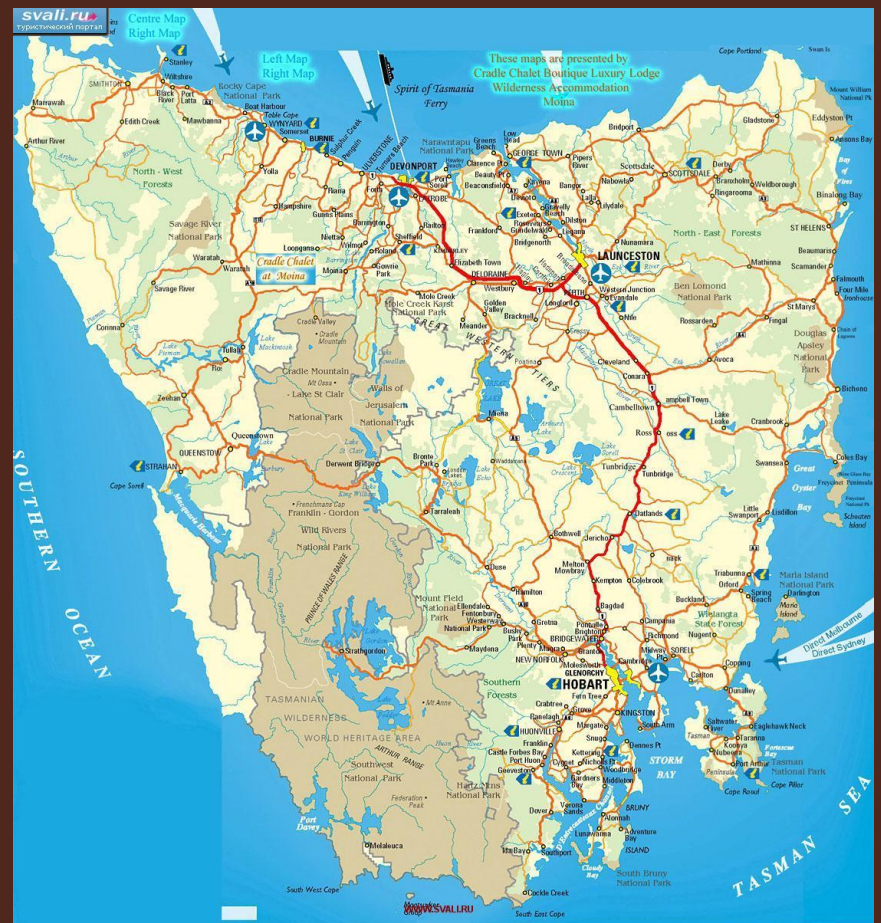
Родовища золота (м.Калгурлі)





Найбільший
австралійський острів
(площа 68 332 км²)

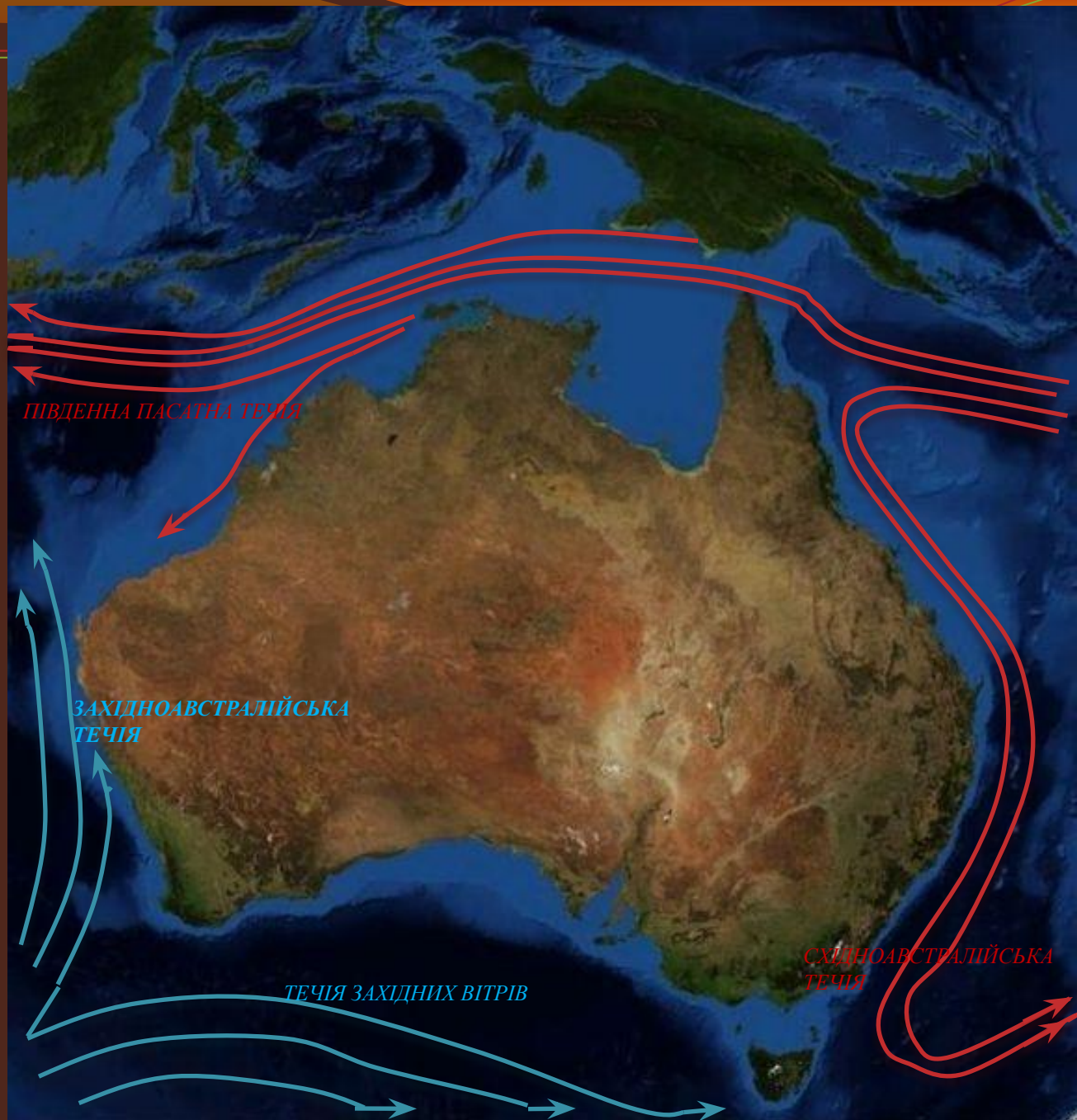
ТАСМАНІЯ



Гасмані Я



ОКЕАНІЧНІ ТЕЧІЇ



ПЛУТАНИНА

- Визначити зайве:
- а) відкривачі й дослідники Австралії: Вілен Янсон, Джеймс Кук, Фернан Магеллан;
- б) Австралія – най посушливіший , найменший, найжаркіший континент;
- в) в основі материка лежить Австралійська платформа, землетруси характерні лише для сходу континента;
- г) з півночі на південь, на заході континенту простягнувся Великий Вододільний хребет;
- д) Австралія – материк, бідний на паливні корисні копалини.

ТЕСТИ

- Крайньою північною точкою Австралії є мис:
- а) Байрон; б) Йорк; в) Стіп – Пойнт.
- В основі материка Австралія лежить:
- а) молода платформа;
- б) складчастий пояс;
- в) давня платформа.
- Найвища частина Великого Вододільного хребта називається:
- а) Атлаські гори;
- б) Австралійські Альпи;
- в) Західно – Австралійське плоскогір'я.
- Південний тропік перетинає Австралію:
- а) у північній частині;
- б) майже посередині;
- в) у південній частині.
- Австралія була відкрита в 1606 р. голландським мореплавцем:
- а) Дж. Куком; б) В. Янсоном; в) А. Тасманом.

ПЕРЕВІРКА ЗАВДАНЬ

- Визначити зайве:
- а) відкривачі й дослідники Австралії: Вілен Янсон, Джеймс Кук, Фернан Магеллан;
- б) Австралія – *най посушливіший* , найменший, найжаркіший континент;
- в) в основі материка лежить Австралійська платформа, землетруси характерні лише для сходу континента;
- г) з півночі на південь, на заході континенту простягнувся Великий Вододільний хребет;
- д) Австралія – материк, бідний на паливні корисні копалини.

ПЕРЕВІРКА ЗАВДАНЬ

- Крайньою північною точкою Австралії є мис:
- а) Байрон; б) Йорк; в) Стіп – Пойнт.
- В основі материка Австралія лежить:
- а) молода платформа;
- б) складчастий пояс;
- в) давня платформа.
- Найвища частина Великого Вододільного хребта називається:
- а) Атлаські гори;
- б) Австралійські Альпи;
- в) Західно – Австралійське плоскогір'я.
- Південний тропік перетинає Австралію:
- а) у північній частині;
- б) майже посередині;
- в) у південній частині.
- Австралія була відкрита в 1606 р. голландським мореплавцем:
- а) Дж. Куком; б) В. Янсоном; в) А. Тасманом.