



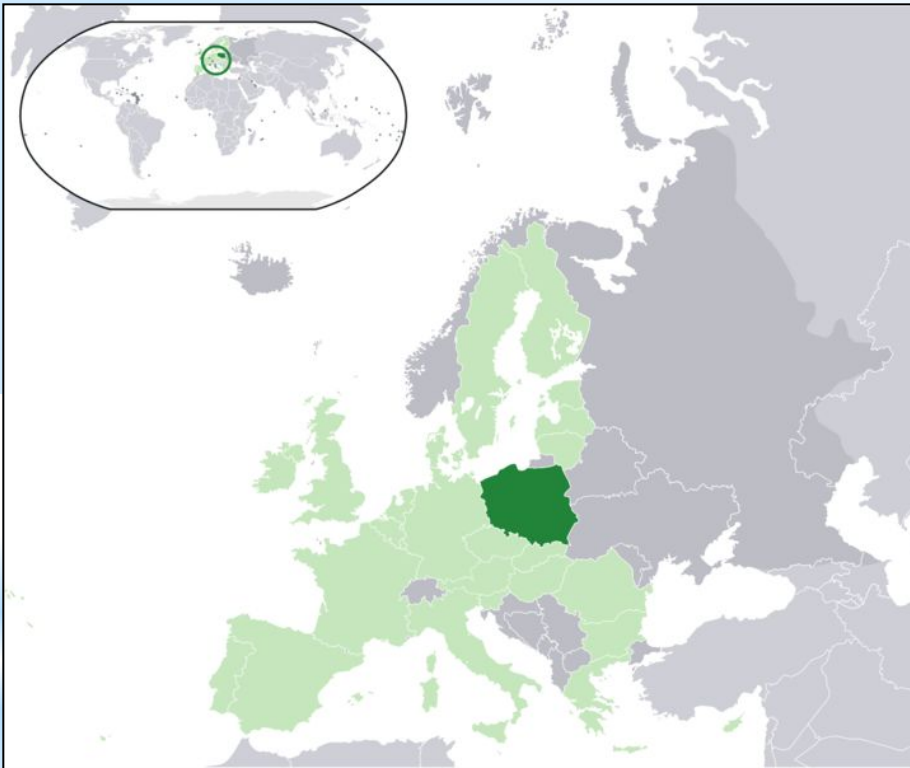
Республіка Польща

*Короткі відомості:

2. Площа-312 685 км²
3. Населення-38,6 млн чол.
4. Столиця-Варшава
5. Державний лад - республіка
6. Національна валюта-злотий
7. ВВП-4910 дол. США (на душу населення)



* Географічне положення



Польща належить до Східного субрегіону. Її ГП цілком сприятливе. Польща має великий вихід до Балтійського моря, що забезпечує зв'язок з іншими країнами. Польща розташована на перетині важливих торговельних шляхів, це дозволяє їй брати транзитні мита.

* Географічне положення



- * Польща межує з сімома країнами: Росія, Литва, Україна, Білорусь, Словаччина, Німеччина, Чехія.
- * На півночі - рівнини, красиві пляжі, багато озер, на півдні - гірські та лісові масиви.



Економіка країни

- * Польща - колишня соціалістична країна, тому на її економіку зробили серйозний вплив політичні зміни, що відбулися на початку 90-х років.



Так, у цей час почалася хвиля приватизації, в ході якої основна частина державної власності перейшла в приватні руки. У Польщі високе безробіття (у 2004 р. 18%, але в 2008 р. - тільки 6,5). Сільське господарство потерпає від відсутності інвестицій, достатку дрібних господарств та надлишкового персоналу.
Польща - індустріально-аграрна країна.

* Господарство і ресурси

У Польщі ведеться видобуток:

1. Кам'яного та бурого вугілля (Верхньо-Сілезький басейн);
2. Природного газу (незначні обсяги);
3. Сірки;
4. Кухонної солі;
5. Руди, міді, цинку;
6. Лісозаготівлі;
7. Бурштину.



Кам'яне вугілля

* Виробництво

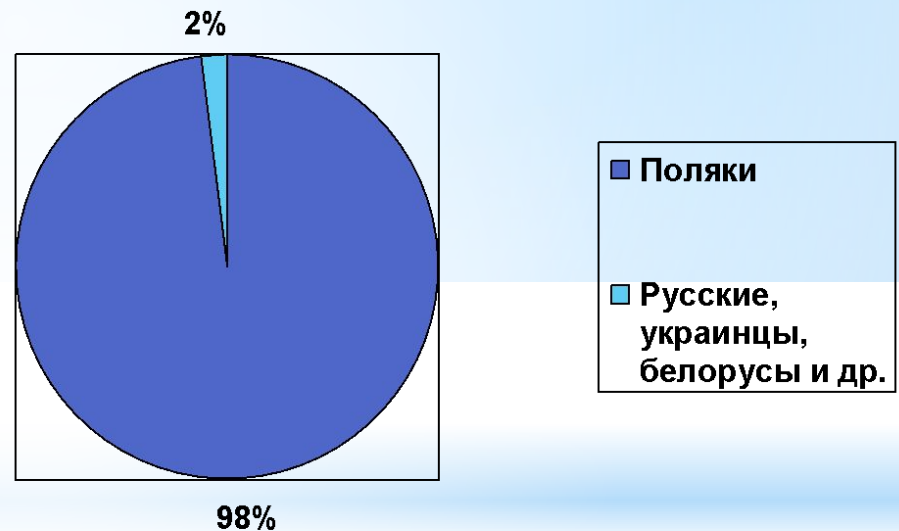
Основними галузями спеціалізації є:

1. Машинобудування
2. Чорна та кольорова (велике виробництво цинку) металургія
3. Хімічна
4. Текстильна і швейна
5. Цементна
6. Виробництво порцеляни й фаянсу
7. Виробництво спортивних товарів (яхти, намети та ін.)



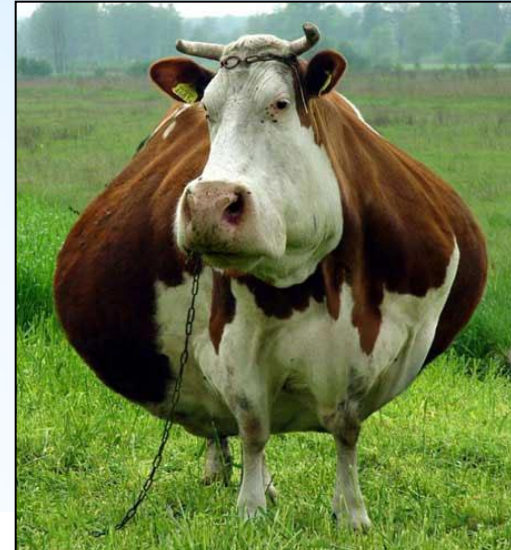
* Населення

- * Населення Польщі приблизно дорівнює 38 млн чол. З них 49%-жінки, 51%-чоловіки.
- * Рівень урбанізації дорівнює 64%.
- * Національний склад однорідний, 98%-поляки.
- * 94% населення сповідують католицизм.
- * Природний приріст дорівнює 6‰



* Сільське господарство

- * Тип с / г середньоєвропейський. Переважає тваринництво, розвинене молочне і м'ясо-молочне тваринництво. Рослинництво представлено виробництвом жита, пшениці, картоплі, технічних і кормових культур, буряка, льону, тютюну. Через географічне положення землі не дуже родючі. У приватному сільському господарстві кінь залишається важливою тяговою силою, хоча число використовуваних тракторів різко зросло.



**Визначні міста Польщі*

*Королівський Замок:



*Колона Сигізмунда:



*Ринок Старого Міста:



*Пам'ятник Русалочці:



* Вулиця Пивна:



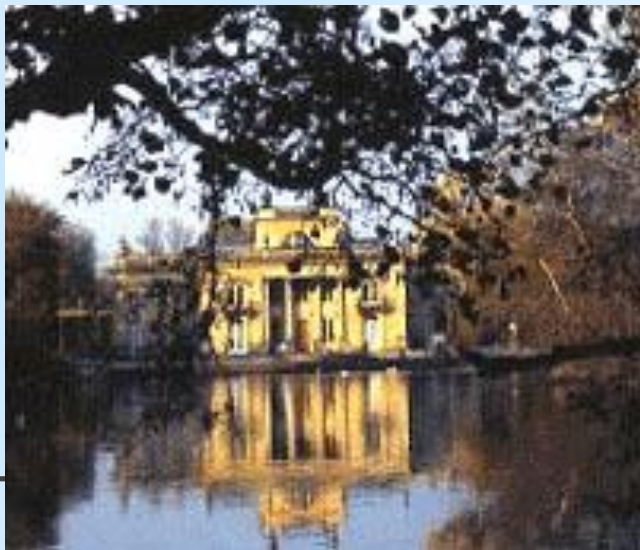
* Барбакан:



* Палац у Віленові:



* Королівські Лазенки:



* П



* **Краків:** (*Краків - культурна столиця Польщі, одне з найважливіших міст цієї частини Європи.*)



Дякую за увагу!!!

Рошошко В.