

AYHTSK



13 апреля.
Классная работа.

Аа Ар Ас

Алла Алексей Алёна

Алла и Алёна подруги.



(писать в тонкую тетрадь)

СЛОВАРНАЯ РАБОТА (устно)

ВОРОНА

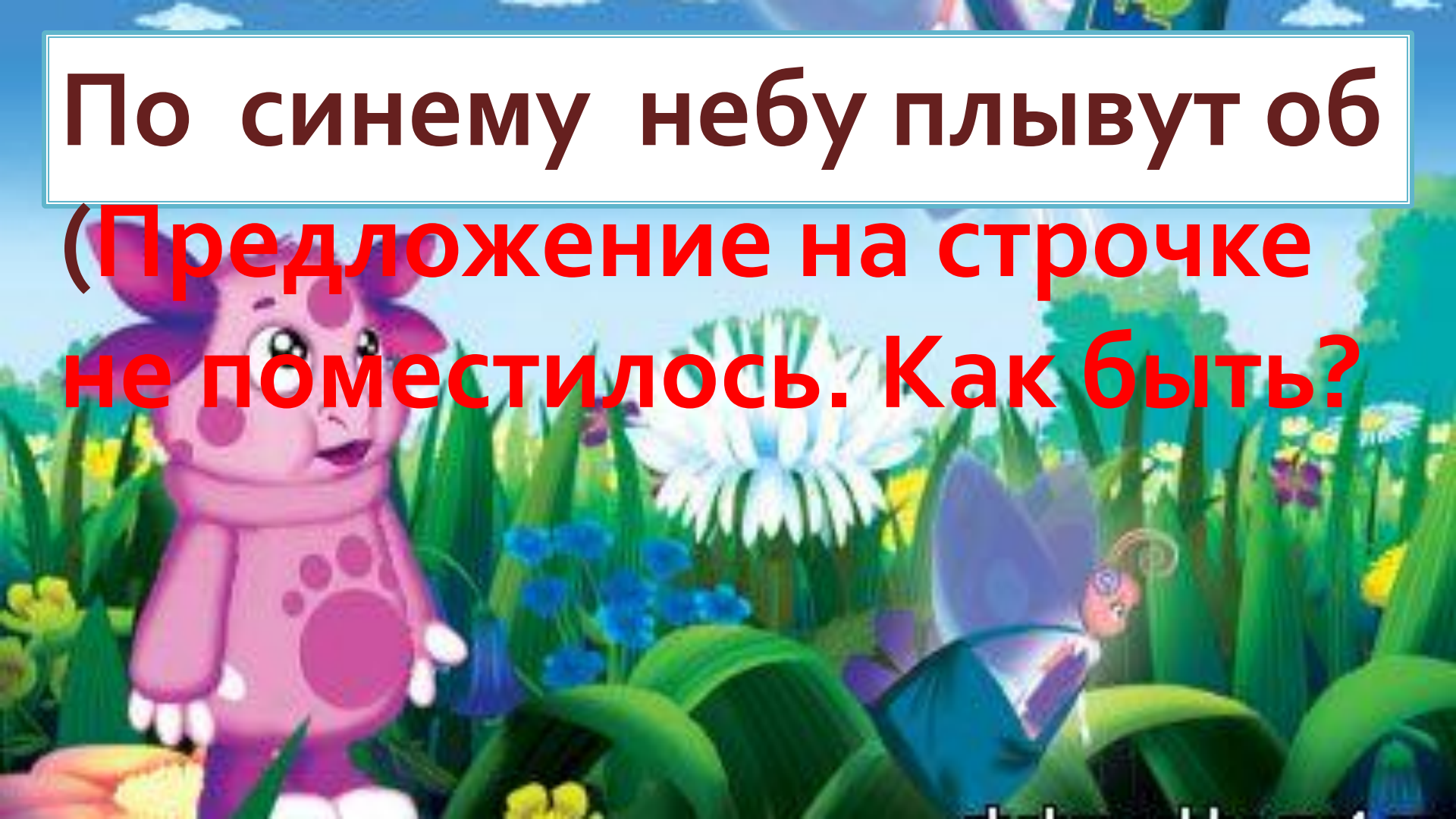
ВОРОБЕЙ ПЕНАЛ





По синему небу плывут об

(Предложение на строчке
не поместилось. Как быть?



Подумай.....

Как перенести слово
с одной строки на другую?



36



Тема урока:

ПЕРЕНОС СЛОВ

1 правило:

Слово переносится по слогам.

Здесь порядок очень строгий.

Делим все слова на слоги,

Переносим по слогам:

Бро-дит ста-до по лу-гам.



ОБ | ЛА | КА
ОБ - ЛАКА
ОБЛА - КА

По синему небу плывут облака.





2 правило:

**Слова из одного
слога не переносятся.**

Если в слове один слог,
Не дели его, дружок!

Запиши и раздели слова для
переноса:

(писать надо только те слова,
которые можно перенести)

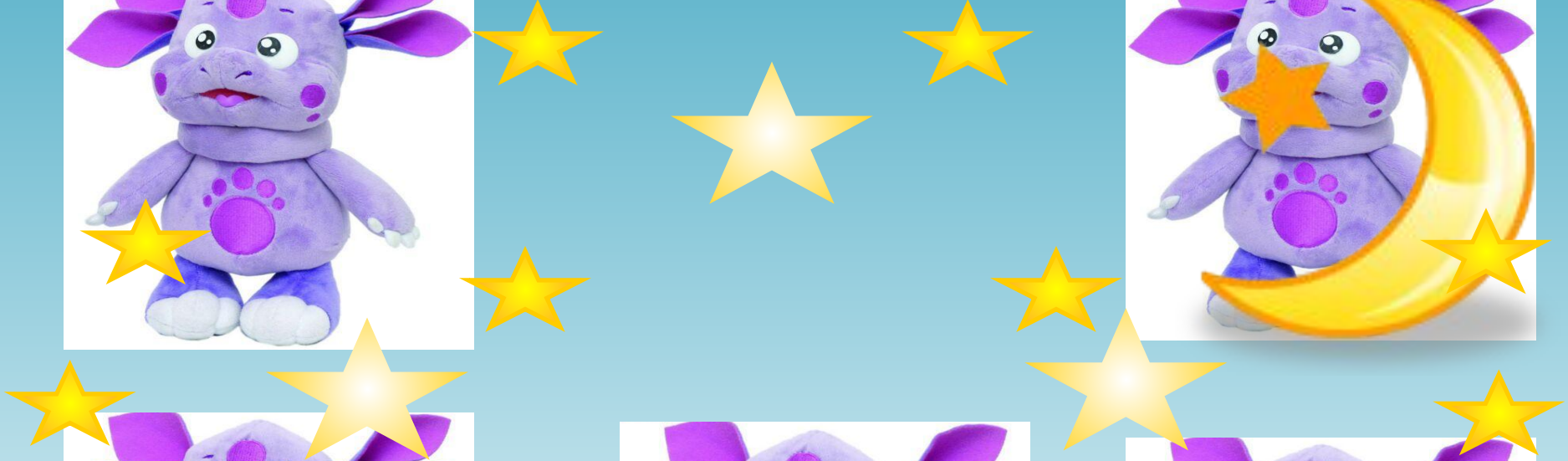
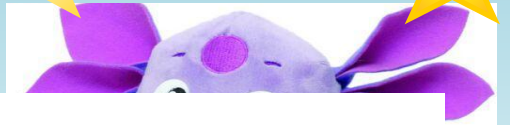
Ручей, пень, лес, лапа, корова.



2 правило:

Слова из одного слога не переносятся.

Если в слове один слог,
Не дели его, дружок!





Ребята, как вы думаете,
есть ли ещё правила
переноса слов?

Посмотри как разделили слова
для переноса:

конь-ки, маль-чик, чай-ка,
линей-ка, объ-яснил, подъ-езд

3 правило:

Буквы Ъ, Ь, Й нельзя отрывать от предыдущего слога.

Мягкий, твёрдый знак и
букву Й

От слога отрывать не смей.

Как перенести данные
слова:

Аня, обед,
края

4 правило:

Одну букву нельзя оставлять на строчке или переносить на другую строку.

В слове Аня слога два,
Переносить его нельзя.
Одну букву оторвёшь-
И в ловушку попадешь.

Е-
два

2

у-

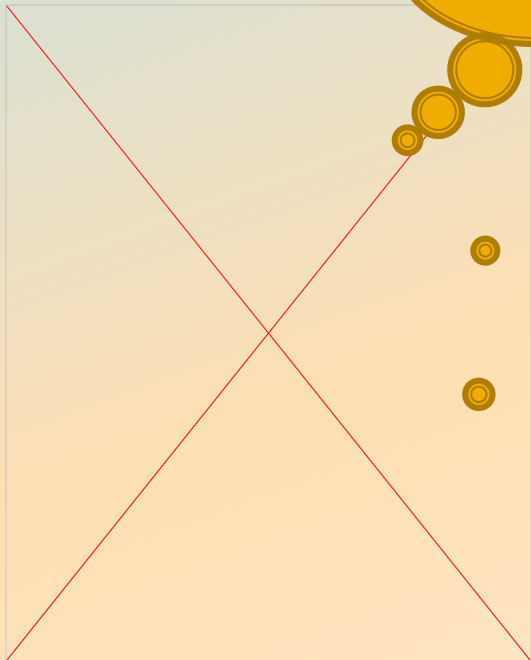
кол

1

о-

пять

?



**А вот так переносятся слова с
удвоенной согласной
Кас-са, суб-бота, Ан-на.**

5 правило:

При переносе слов с удвоенными согласными одну согласную оставляют на строке, а другую переносят

суб-бота, Ан-на, рус-ский,
кас-са, ал-лея, длин-ный,
класс

У кого глаза на рогах,
А дом на спине?



удит-ка

улитка

Запомните!

Две согласных, словно в сказке, переносятся по-
братски!

Правила переноса слов

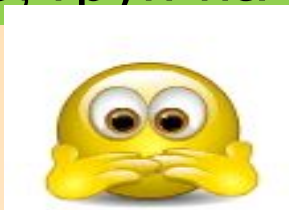
МОЖНО

ра-дио, ого-род
паль-чик, чай-ник, подь-езд

раз-лив, под-писать

при-крепить

кас-сир, груп-па



НЕЛЬЗЯ

о-город, ради-о
пал-ьчик, ча-йник,
под-ъезд

ра-злив, по-дписать

прик-репить

ка-ссир, касс-ир



**Задание , которое надо прислать
учителю**

С.18(т.)упр.1 тетрадь ТПО;