

TÜRKİYE'DE HAYVANCILIK



HAYVANCILIK

- ❖ Tarımın bir kolu olan hayvancılık ; ekonomik değeri olan hayvanların yetiştirilmesi, çeşitli şekillerde yararlanılması ve pazarlanması olayıdır.
- ❖ İklimdeki karasızlıkların tarımı olumsuz yönde etkilemesinden dolayı. Kırsal kesimlerde hayvancılık tarımın sigortası durumundadır
- ❖ Tarım hayvancılık birbirini destekler. Örnek : Şeker fabrikaları çevresinde besi hayvancılığının gelişmesi.



- ❖ **Dođu Anadolu** Bölgesinde iklim ve yer Őekillerinin tarımsal faaliyetleri olumsuz etkilemesinden dolayı bölgede birinci ekonomik faaliyet **hayvancılıktır.**
- ❖ Türkiye hayvan varlığı fazla olan bir ülkedir. Ancak hayvanlarımızın et, süt, yumurta, yapađı verimleri **düşüktür.**

HAYVANCILIGIMIZI GELİŖTİRMEK İÇİN NELER YAPILMALIDIR?



1- Hayvan Soyları İyileştirilmeli (İslah edilmeli):

Yerli ırklar et-süt verimi yüksek olan ırklarla melezleştirilmeli veya iyi cins hayvan ithal ederek sayısını artırmalıyız.

İyi cins hayvan yetiştiren çiftliklere hara denir.

Örnek : Bursa-Karacabey, Eskişehir-Çifteler.

2- Mera Hayvancılığı Yerine Ahır Hayvancılığı Geliştirilmeli:

Mera hayvancılığı otlaklarda yapılan hayvancılık şeklidir.

Masrafsızdır. Ancak verim düşüktür. Bundan dolayı yem kullanımını fazla olan ,fakat verimi yüksek olan **ahır hayvancılığına** önem verilmelidir.





3- Otlaklar Korunmalı:

Otlaklarımız tarımda makinalaşma ile sürekli olarak daralmaktadır.

Ayrıca otlaklarda aşırı otlatma sonucu otlaklar bozulmaktadır.

Bu olumsuzluklar sonucunda hayvanlarımız yeterince beslenememektedir.

Hayvancılığı geliştirmek için bu olumsuz durumlar önlenmeli.



4- Yem üretimi artırılmalı.



5- Erken kesim önlenmeli (süt kuzu-süt dana)



6- Salgın hastalıklarla mücadele edilmeli



7- Çiftçi eğitilmeli ve kredi desteği sağlanmalı.



100 YTL Bugünkü 100 milyon TL'ye denk. Bir yüzünde Atatürk, diğerinde İshak Paşa Sarayı var.



50 YTL Ön yüzünde Atatürk, arka yüzünde Kapadokya fotoğrafı var. Hâkim renk turuncu.



20 YTL Bugünkü 20 milyon lira ile aynı dizayna sahip. Alın sıfır atılarak '20 YTL' ibaresi konuldu.



10 YTL 10 milyon lira ile aynı özelliklere sahip. Altı sıfırdan kurtulmuş 10 YTL olarak düzenlendi.

5 YTL Türkiye'nin 1981'de 1 milyonu aşan ilk banknotu olan 5 milyon TL, sıfırlan atılarak tedavüle çıkacak.

1 YTL En küçük kâğıt para. Kullanılan 1 milyon liranın sıfırları atılmış ve 4 milimetre kısaltılmış hal.



1 YTL Yeni dönemin en büyük madeni parası. Ağırlığı 8,5 gram, dış halkası beyaz, göbek kısmı ise sarı.

50 YKr Tedavüldeki 500 bin TL'ye denk düşüyor. Ağırlık 7 gram, dışı sarı, göbeği beyaz. Kenarı iri tırtılı.

25 YKr Tedavüldeki 250 bin TL'ye eşdeğer. Tamamı beyaz metalden üretilmiş, ağırlığı ise 5,3 gram.



10 YKr Tedavüldeki üçüncü küçük para niteliğinde. Şimdiki 100 bin TL'ye denk. Beyaz metalden, 3,85 gram.

5 YKr Halen kullandığımız 50 bin TL'ye denk geliyor. Rengi metalik beyaz, ağırlığı ise 2,95 gramdan ibaret.

1 YKr Yeni dönemin en küçük bozukluğu olacak. Tedavüldeki 10 bin TL'ye denk. Sarı, ağırlığı 2,7 gram.

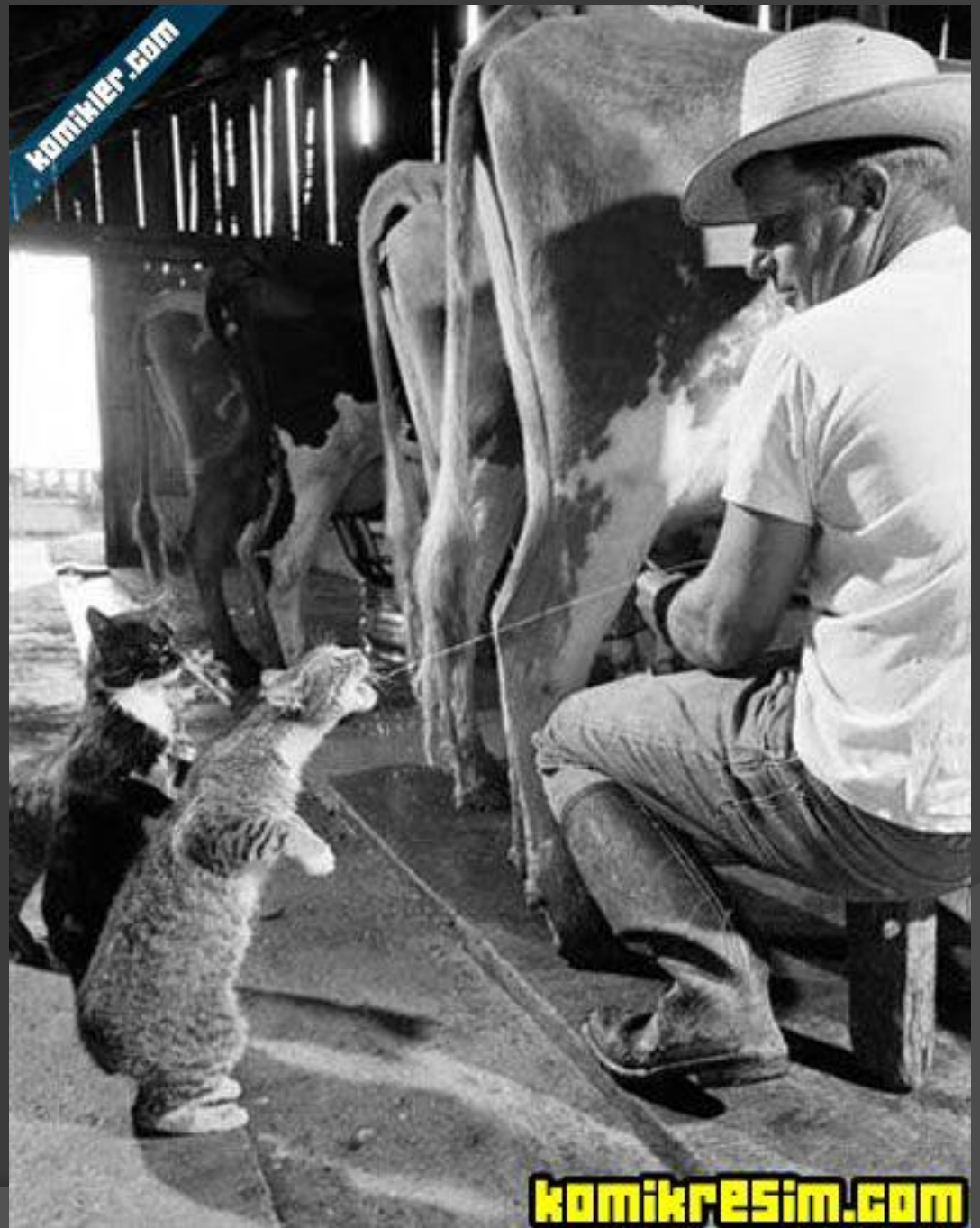
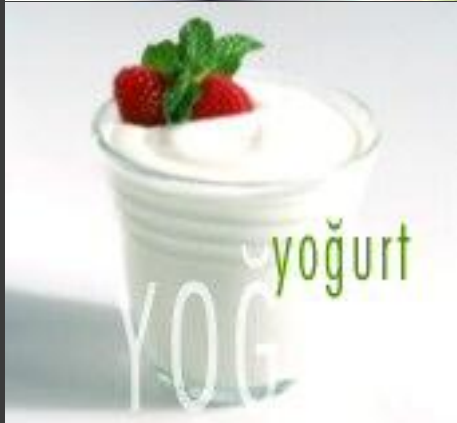


NOT:

*** Türkiye'de genelde **mera** hayvancılığı gelişmiştir. Bundan dolayı hayvancılığımızın coğrafi dağılışında daha çok iklim etkilidir. Ayrıca et ve süt üretimi de iklimin etkisi altındadır.

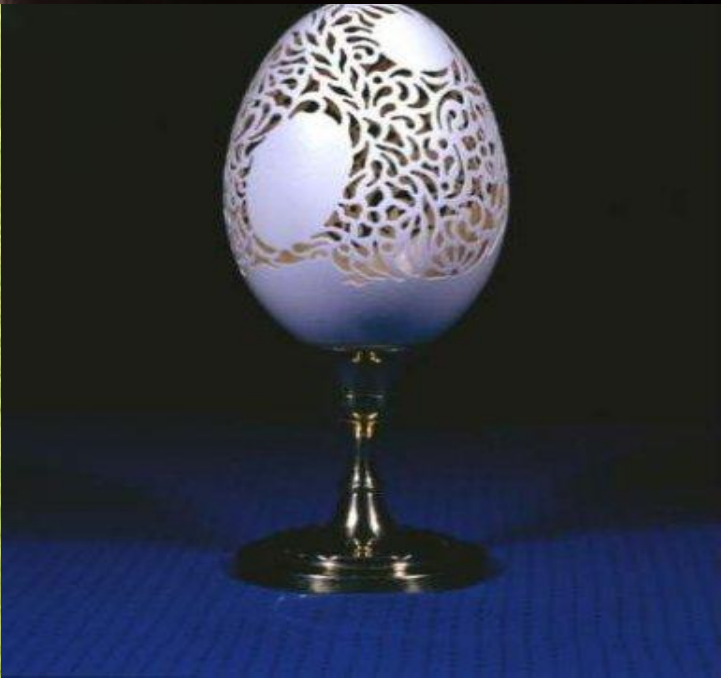
Hayvanlardan:





Koyun kirkımı(yün)





HAYVANCILIĞIMIZIN COĞRAFİ DAĞILIŞI:

1.BÜYÜKBAŞ HAYVANCILIK:
(Sığır, at, eşek, katır, deve)

A- İNEK





- ❖ **Büyük baş hayvanlar içinde en fazla sığır (inek, öküz ,dana, manda) yetiştiriciliği vardır.**
- ❖ **Sığırlar içinde de en fazla inek yetiştirilmektedir.**
- ❖ **Bütün bölgelerimizde inek yetiştiriciliği vardır ama en fazla Karadeniz Bölgesinin kıyı kesimi ile Doğu Anadolu Bölgesinde Erzurum-Kars Bölümünde gelişmiştir.**

- ❖ Karadeniz Bölgesinde gelişmesi yağışların fazla olmasından dolayı çayırların fazla olmasıdır.
- ❖ Erzurum-Kars bölümünde gelişmesi **yaz yağış**larıyla oluşan gür ot ve çayırlıklardır.
- ❖ İnek yetiştiriciliği ayrıca **şekerpancarı** küspesinin hayvan yemi olarak kullanılmasından dolayı **şeker fabrikaları** çevresinde de gelişmiştir.







2- MANDA

- ❖ **Bol sulu bataklık ve göl kenarlarında beslenir.**
- ❖ **Yurdumuzda başta Karadeniz Bölgesi kıyı kesimi olmak üzere G.Marmara Bölümünde yetiştiriciliği yaygındır.**
- ❖ **Et kalitesi düşük olduğundan yetiştiriciliği fazla gelişmemiştir.**

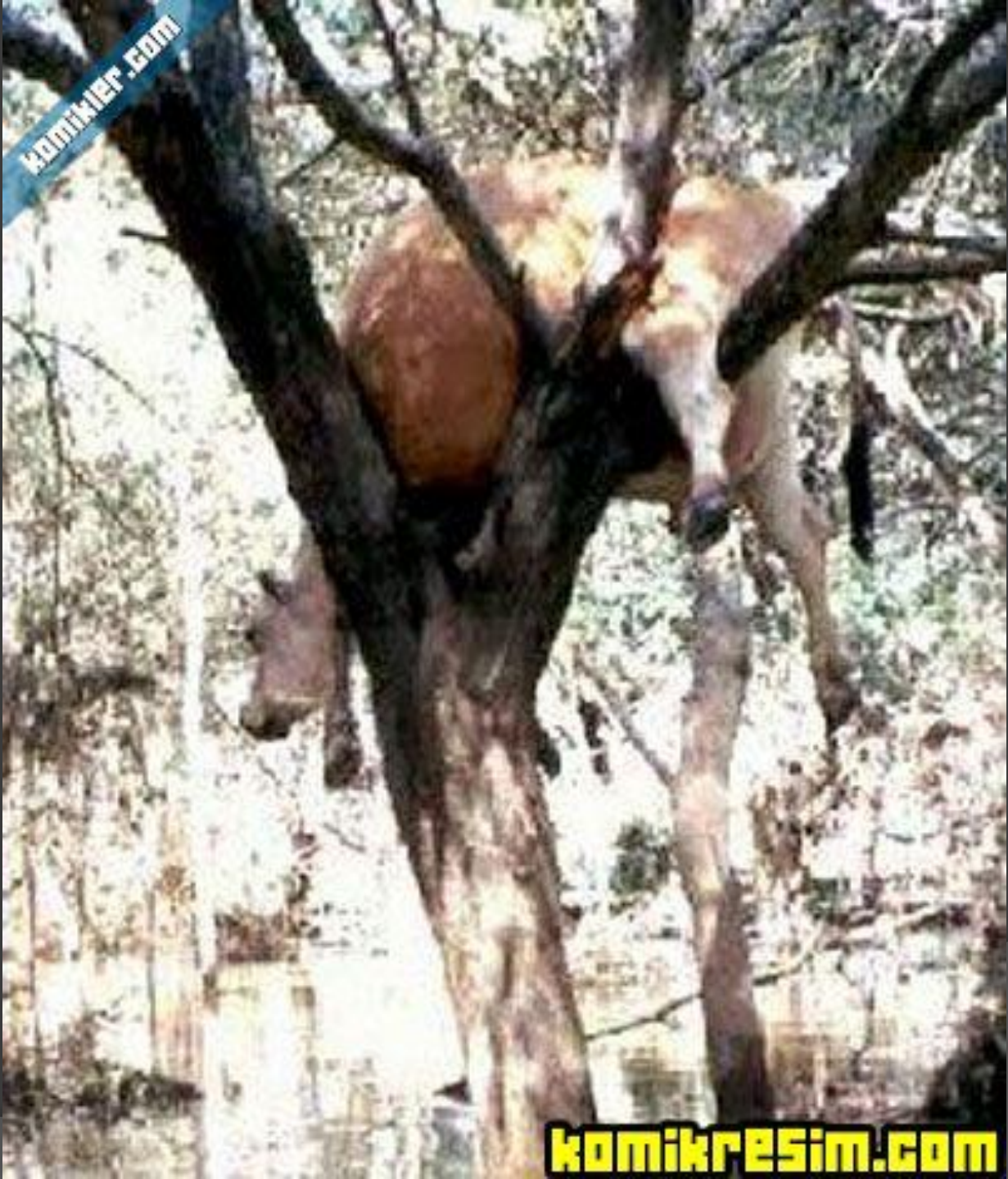


SORU

Dođu Karadeniz ve Erzurum - Kars bölümlerinde büyükbaş hayvancılıđın yaygın olarak yapılmasında aşağıdakilerden hangisinin etkili olduđu söylebilir?

- A) Elveriřli çayırların bulunması
- B) Nüfus yoğunluđunun fazla olması
- C) Tarım alanlarının sınırlı olması
- D) Kente göçüm fazla olması
- E) Akarsu ađının sık olması





komikler.com

komikresim.com

*****Büyükbaş hayvancılık Doğu
Bölgelerimizde mera
hayvancılığı şeklinde iken Batı
Bölgelerimizde ahır
hayvancılığı şeklindedir**

HADI ATLAYALIM..



YOK DEVE !

KÜÇÜKBAŞ HAYVANCILIK



1- KOYUN

Bozkırların hayvanıdır.

Hafif dalgalı düzlüklerde iyi yetişir.

Türkiye'nin iklim şartları genelde koyun yetiştiriciliğine elverişlidir.

Düşük sıcaklık sebebiyle Dođu Anadolu Bölgesinin doğusunda yetiştiriciliđi gelişmemiştir.

- ❖ Ayrıca Dođu Karadeniz Bölümünün kıyı kesiminde yüksek nem ve gür çayırlardan dolayı koyun yetiştirilmez.
- ❖ **En fazla koyun yetiştiren bölgemiz İç Anadolu'dur.**
- ❖ Bozkırların geniş alan kaplamasından dolayı Dođu Anadolu Bölgesi (batısı) ve G.Dođu Anadolu Bölgelerinde de koyun yetiştiriciliđi gelişmiştir.

Karaman: Ege, İ, Dođu ve G.Dođu Anadolu Blgelerinde yetiřtirilir.



Akkaraman: Tüm Orta Anadolu'ya yayılmış ve sayı bakımından en fazla olan koyun ırkımızdır. (%44)



Et verimleri az ve et kalitesi düşüktür

Sakız : Süt ve yavru verimleri yüksektir. Yıllık süt verimleri 150-200 kg kadardır. Genellikle ikiz ve üçüz doğururlar.



KARAYAKA KOYUNU: Karadeniz bölgesinde yetiştirilir. Et verimleri düşük ama et kalitesi iyidir



Merinos: G.Marmara Bölümünde yetiştirilir.
Merinos yünü için yetiştirilmektedir.



Acıpayam Koyunu: Melezleştirme sonucu elde edilen yeni bir tür. Et,süt ve yapağı verimi yüksektir.



Çoban Köpeđi



2- KIL KEÇİSİ

Dağlık bölgelerin hayvanıdır.

Ağaçların filizlerini yemek suretiyle beslenir.

Ormanlara zarar verdiği için sayılarının azaltılması yoluna gidilmektedir.

En fazla Akdeniz Bölgesi ile Doğu Anadolu Bölgelerinde yetiştirilir.





3- TIFTİK KEÇİSİ (Ankara Keçisi)



Tiftik keçisi, 1970'lerden itibaren Ankara-Konya çevresi ile G.Doğu Anadolu Bölgesinde Siirt çevresinde yetiştirilmektedir.







Sađılan ve kesilen hayvan sayısı **az**;
üretilen süt ve et miktarı **fazla** ise orada
büyükbaş hayvancılık (inek yetiştiriciliđi)
gelişmiştir.

Sađılan ve kesilen hayvan sayısı fazla iken ;
üretilen et ve süt miktarı az ise Küçük baş
hayvancılık gelişmiştir (Koyun
yetiştiriciliđi).

KÜMES HAYVANCILIĞI

(Tavuk , horoz, hindi, kaz, ördek,devekuşu)



- Kümes hayvanları içinde en fazla yetiştirilen tavuktur. Kümes hayvancılığı bütün bölgelerimizde yapılabilmektedir. Ama en fazla Marmara ve Ege Bölgelerinde gelişmiştir.İstanbul, İzmir, Manisa, Balıkesir,Ankara gibi büyük kentler çevresinde gelişmiştir.





ARICILIK

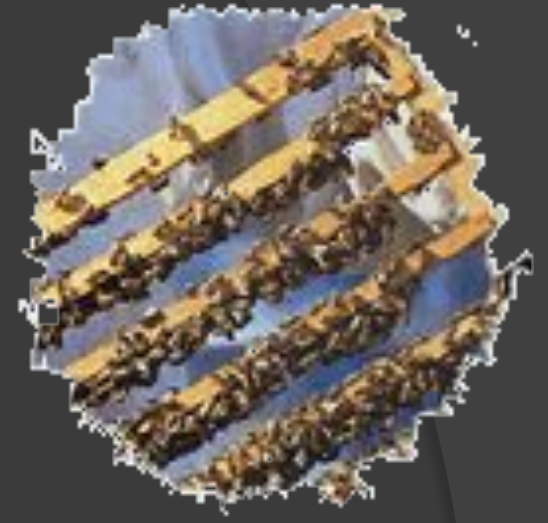


- ❖ Bal, bal mumu, polen ,arı sütü elde etmek için arıcılık bütün bölgelerimizde yapılabilmektedir.
- ❖ En fazla Ege ve Doğu Anadolu Bölgelerinde gelişmiştir.
- ❖ Muğla, Manisa,İzmir, Balıkesir,Çanakkale, Ağrı, Erzurum, Hakkari, Rize (Anzer yöresinin balları çok ünlüdür.) ,Artvin , Ordu önemli bal üretim merkezlerimizdir.

TÜRKİYE COĞRAFI BÖLGELER HARİTASI



- ❖ Türkiye deęişik iklim bölgeleri ve coęrafyasından dolayı çok zengin ve çeşitli bir flora sahiptir. Bu özellięi nedeni ile Çin, ABD ve Meksika'dan sonra koloni varlığı açısından 3.5 milyon adet koloni ile **dünyada 4. sırada** yer almaktadır. Türkiye'nin toplam bal üretimi 65.000 tondur. Bunun 4.000 - 8.000 tonu dış satıma gitmektedir. Halen 38.000 aile arıcılık yaparak, bal ve dięer arı ürünlerini üretmektedir. Bu ailelerin 10.000 adedi geçimini sadece arıcılıktan sağlamakta, dięer 28.000 aile ise yan gelir olarak arı ürünleri üretmektedir.





- ❖ Ancak ÷lkede koloni başına ortalama bal verimi 15 - 17 kg civarında olup, arıcılıkta gelişmiş ÷lkelerdeki verimin 1 / 3' ü kadardır.



İPEK BÖCEKÇİLİĞİ

- ❖ İpek böceği yetiştirme ve kozasından ipek elde etme faaliyetidir. Dut yaprağı yemek suretiyle beslenir. En fazla Güney Marmara'da gelişmiştir. Bursa, Balıkesir, Bilecik çevresinde çok gelişmiştir. İpekli dokumada ise Bursa-Gemlik-İstanbul gelişmiştir.





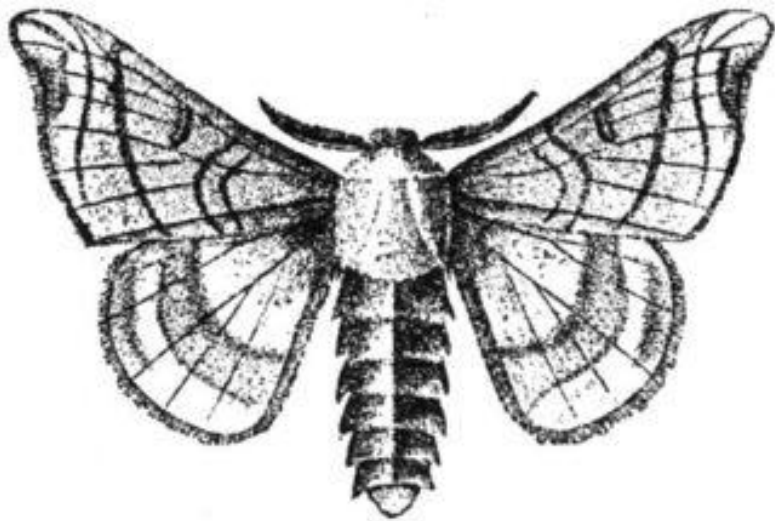


Fig. 473.

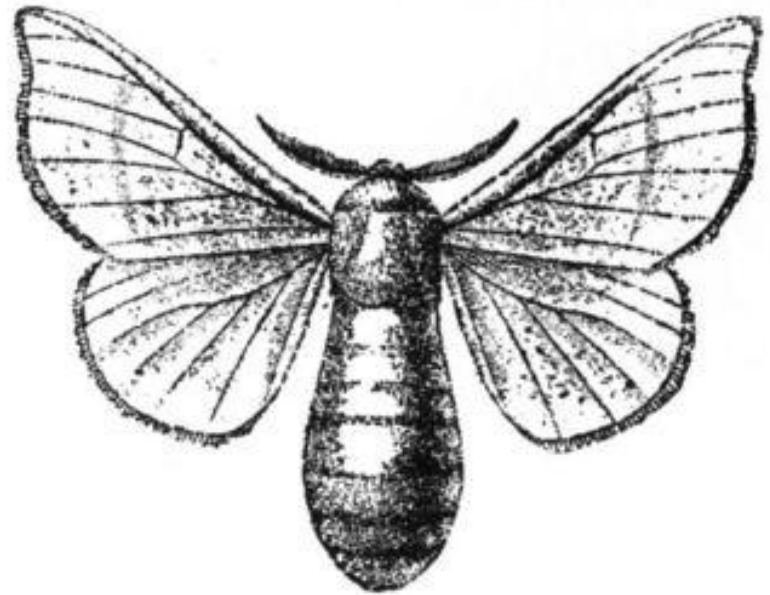


Fig. 474.

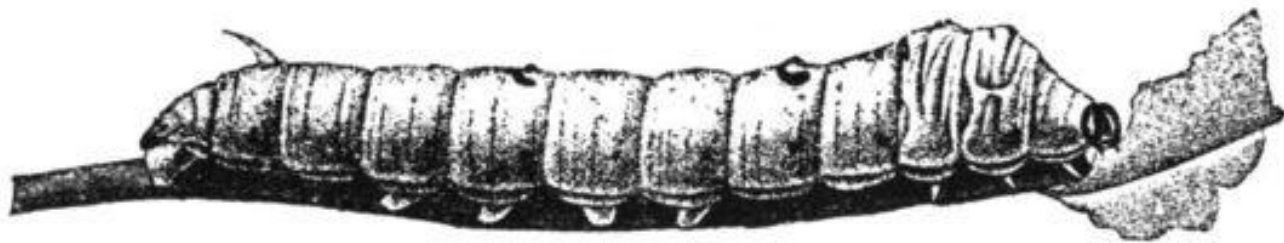


Fig. 475.

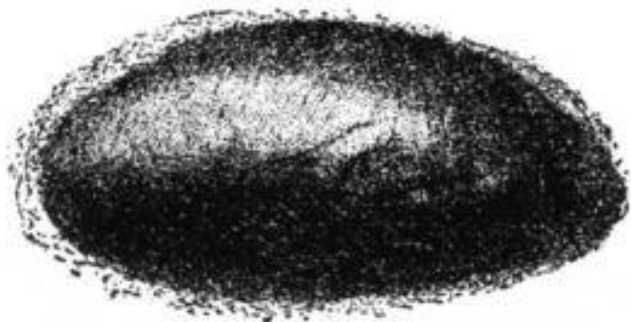


Fig. 476.



Fig. 477.













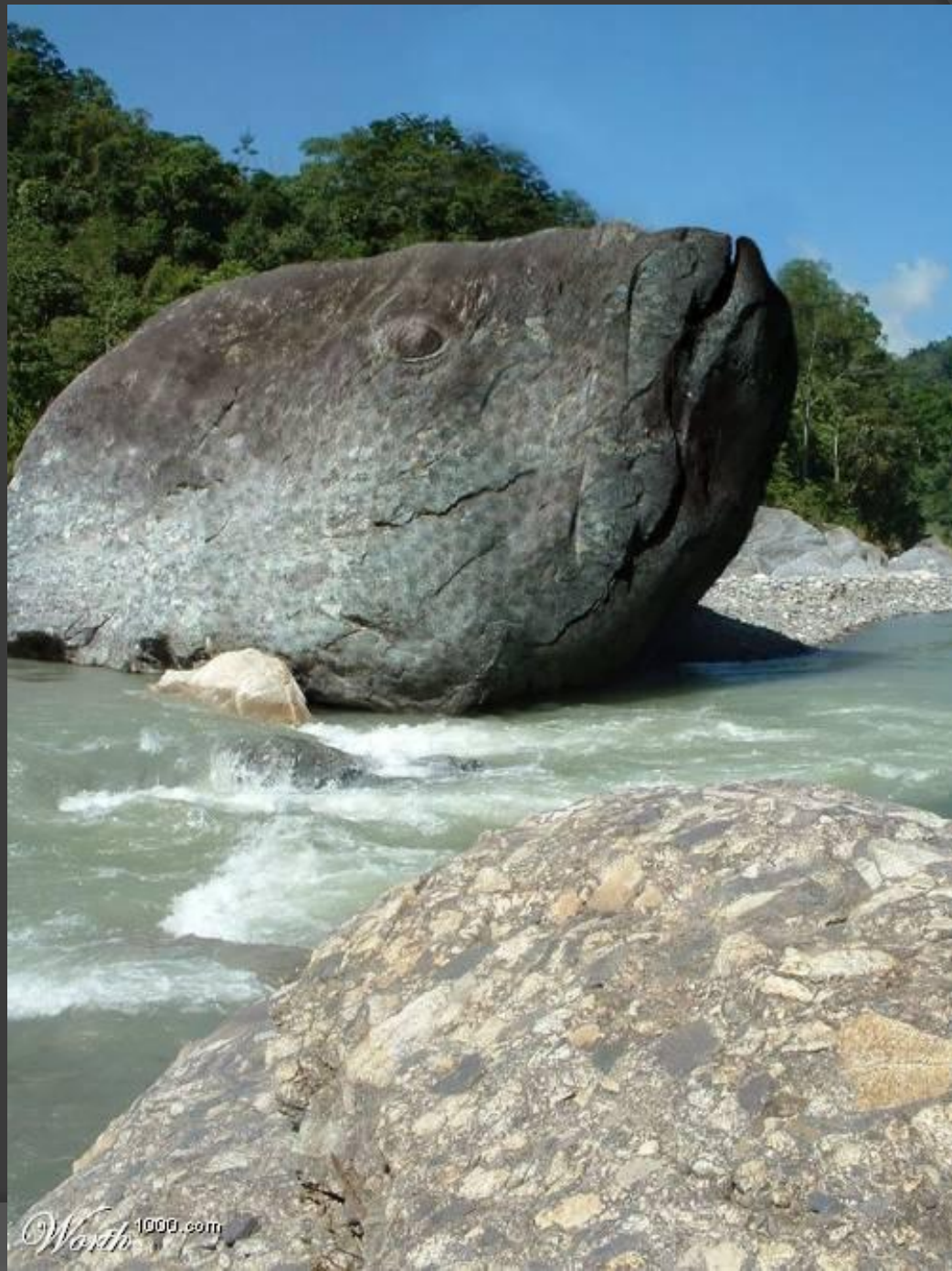
BALIKÇILIK



Arabanık Çiftliği



SU URUNLERI KONTROL EKIBI



Worth 1000.com

Yurdumuzun etrafı denizlerle çevrili, birçok akarsu ve tatlı su gölümüz olmasına rağmen balıkçılık gelişmemiştir.

Balıkçılığın Gelişmemesinin Sebepleri:

- ❖ **Denizlerimizin balık bakımından zengin olmaması.**
- ❖ **Açık deniz (Okyanus) balıkçılığının yapılmayışı.**
- ❖ **Taşıma ve depolama imkanlarının yetersizliği.**
- ❖ **Zararlı avlanma yöntemlerinin uygulanması (dinamit patlatma, trol avcılığı gibi)**
- ❖ **Denizlerimizdeki kirlenmenin önlenememesi.**

❖ Trol avcılığı











Türkiye'de Balık Üretiminin Denizlere Göre Dağılışı:

1. Karadeniz : % 67

2. Ege Denizi : % 13

3. Marmara Denizi: %11

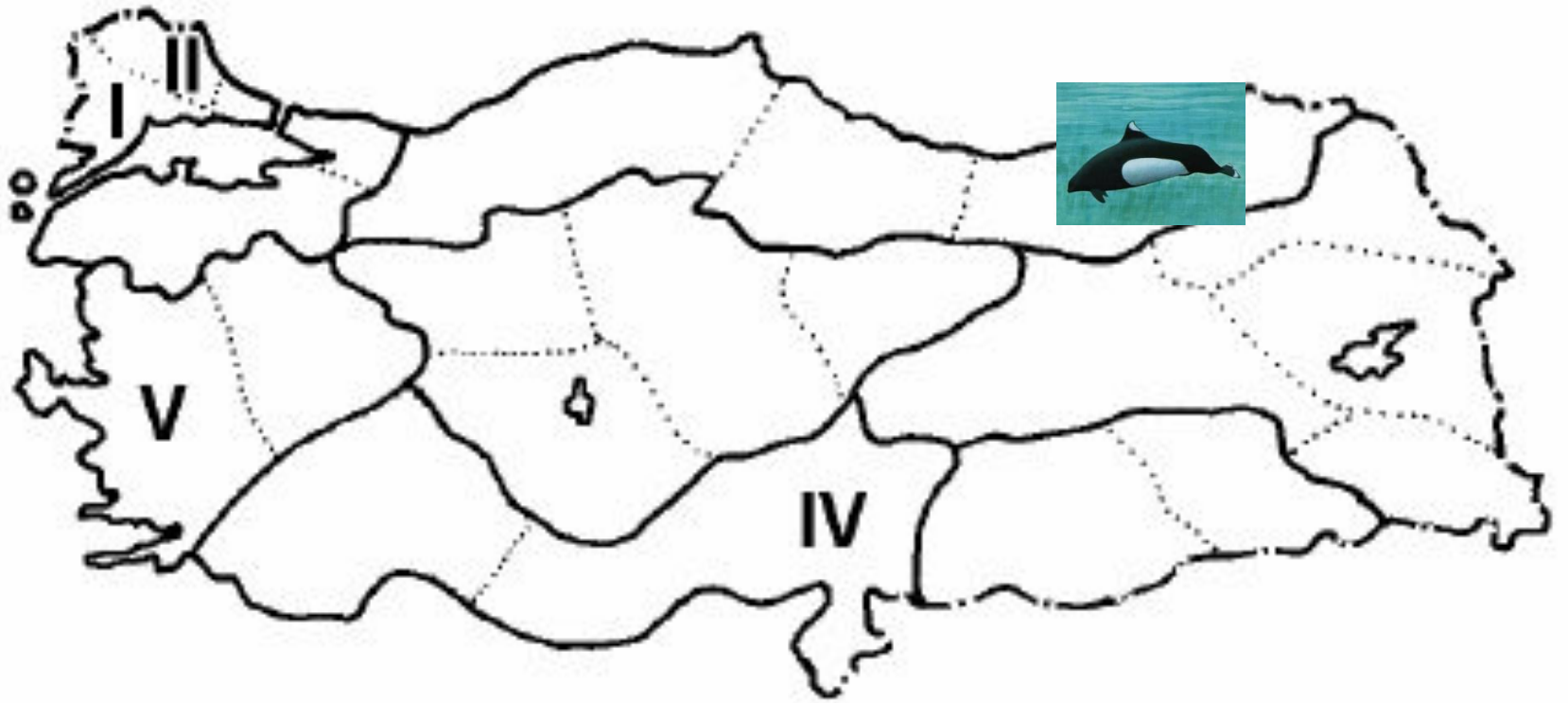
4. Akdeniz : % 9



Bodrum kıyılarında sünger avcılığı gelişmiştir.

Japonya ve Norveç'te balıkçılık çok gelişmiştir.

Sebepleri : Okyanus akıntılarının karşılaşım alanında olması, iklim ve yer şekillerinin tarımı olumsuz yönde etkilemesidir.



Haritada numaralarla gösterilen bölümlerin hangisinde, arazinin engebeli olması nedeniyle, balıkçılık önemli bir geçim kaynağıdır?

A) I

B) II

C) III

D) IV

E) V





komikler.com



komikresim.com



hmetaydin.com.tr.

www.hmetaydin.com.tr.