

Методическое объединение преподавателей математики

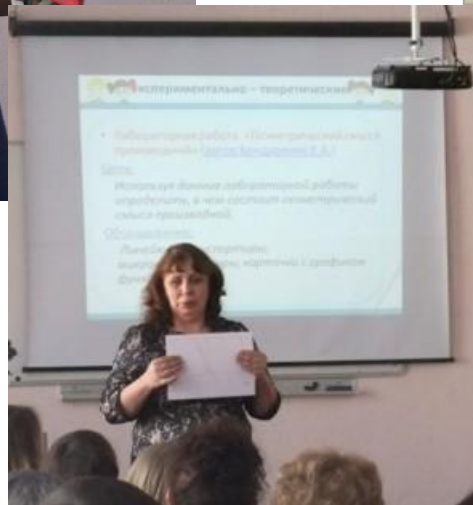
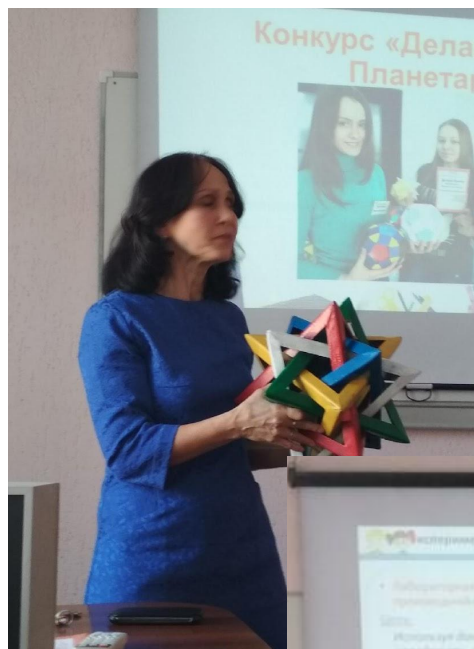
О работе объединения
в 2017-2018 учебном году

Целью деятельности МО является профессиональный рост преподавателей математики

Основные задачи объединения 2017-2018 учебном году:

- активизация учебно-познавательной работы со студентами, привитие устойчивого интереса к учебной дисциплине;*
- активизация самостоятельной работы студентов, выявление и педагогическая поддержка наиболее талантливых студентов;*
- повышение уровня профессиональной компетентности педагогических работников;*
- обобщение и распространение опыта работы преподавателей.*

14 февраля 2018 г. состоялся мастер-класс «Из опыта работы преподавателей математики Новосибирского автотранспортного колледжа»

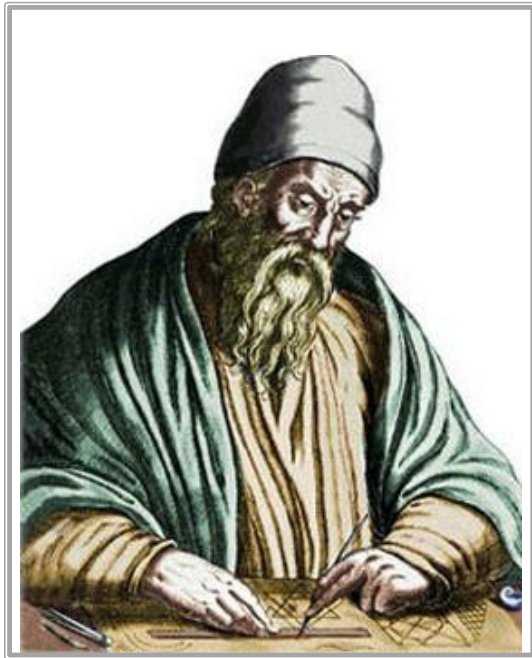


Традиция нашего методического объединения - ежегодное проведение областных интеллектуальных математических игр

Игры проводятся с целью:

- расширять знания преподавателей и учащихся;*
- развивать познавательный интерес, интеллект;*
- развивать творческие способности и активность учащихся;*
- воспитывать любовь к предмету и потребность в изучении математики.*

1 марта 2018 года в Новосибирском колледже почтовой связи и сервиса состоялась интеллектуальная игра «Математическая мозаика» для студентов I-го курса, обучающихся по программам подготовки квалифицированных рабочих и служащих



*Игра была посвящена
древнегреческому математику
Евклиду*



В игре приняли участие 19 команд профессиональных образовательных учреждений Новосибирска, Бердска, Искитима, Куйбышева, Чулыма, Ордынского.

Игру подготовили и провели преподаватели

Жаркова Елена Ивановна,

НКТТ им. Лунина, и

Михасенок Оксана Аверьяновна,

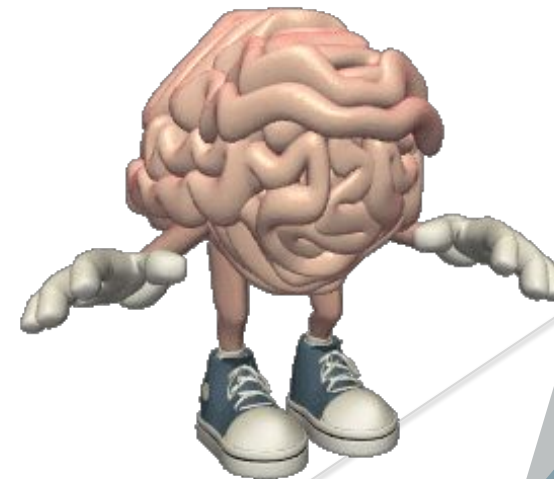
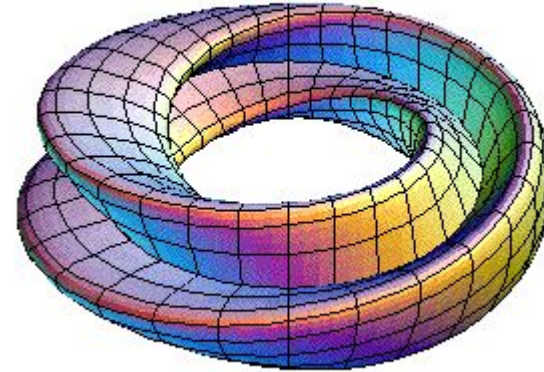
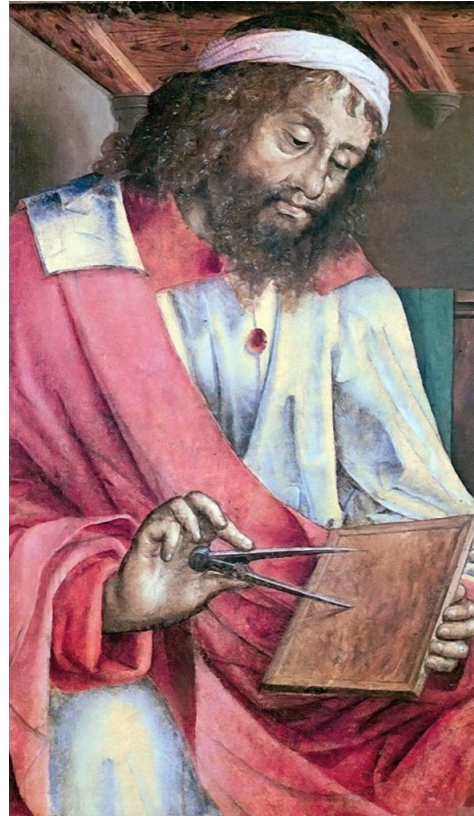
Колыванский аграрный колледж



Разделы игры:

- разминка
- исторический конкурс
- задачный конкурс
- подумай-ка!
- решение уравнений

Е	Т	Р	И	Я	О	Е	П	Ь	Л
М	Е	Н	Ь	Ш	С	И	О	Н	А
М	М	Д	О	А	Ь	Н	Г	А	И
И	У	Н	В	Е	М	Е	Н	В	Д
С	Я	А	З	И	О	Д	Р	А	Р
Р	Н	П	Р	О	Е	А	А	Т	У
Т	Е	О	Н	М	А	В	Н	К	А
Е	Л	Г	М	П	Т	К	Т	Т	А
М	Ч	О	Р	Е	М	А	Ы	Ч	
А	И	Д	И	М	Е	Т	Р	С	Я



30 марта 2018 года на базе Новосибирского промышленно-энергетического колледжа состоялась интеллектуальная игра «Математический калейдоскоп» для студентов I курса, обучающихся по программам подготовки специалистов среднего звена



Игра была посвящена жизни и деятельности одного из основателей Новосибирского академгородка, М.А. Лаврентьева



В игре приняли участие 32 команды профессиональных учебных заведений Новосибирска, Бердска, Колывани и Черепаново.

30 марта 2018
НПЭК



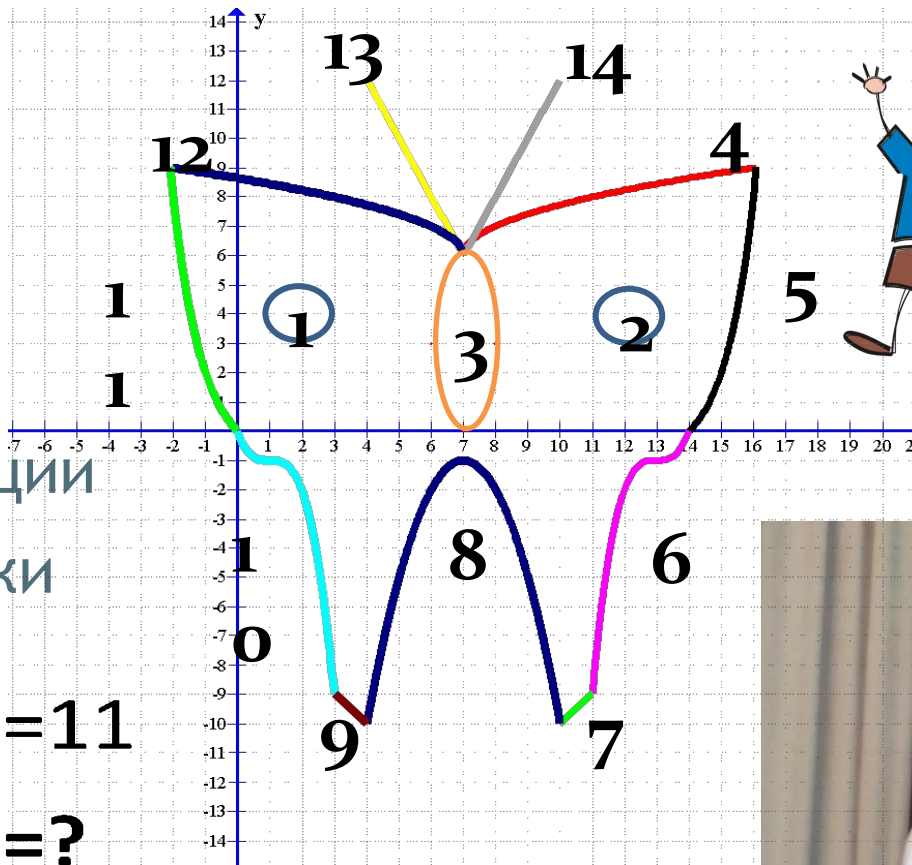
Игру подготовили и провели преподаватели
Новосибирского электротехнического колледжа

*Брус Светлана Валерьевна и
Черезова Алёна Юрьевна*



Разделы игры:

- Разминка
- Исторический
- Задачный
- Графики - функции
- Числовые загадки



◆	◆	◆	●	=11
●	■	●	★	=?
★	■	★	★	=11
●	●	●	◆	=9
=8	=21	=8	=7	



25 апреля 2018 года в Новосибирском архитектурно-строительном колледже состоялась областная олимпиада по математике





В олимпиаде приняли участие

81 студент

45 учебных заведений

59 преподавателей

Работали 2 секции



В секции 1 (ППССЗ) приняли участие 56 человек из 33 учебных заведений.

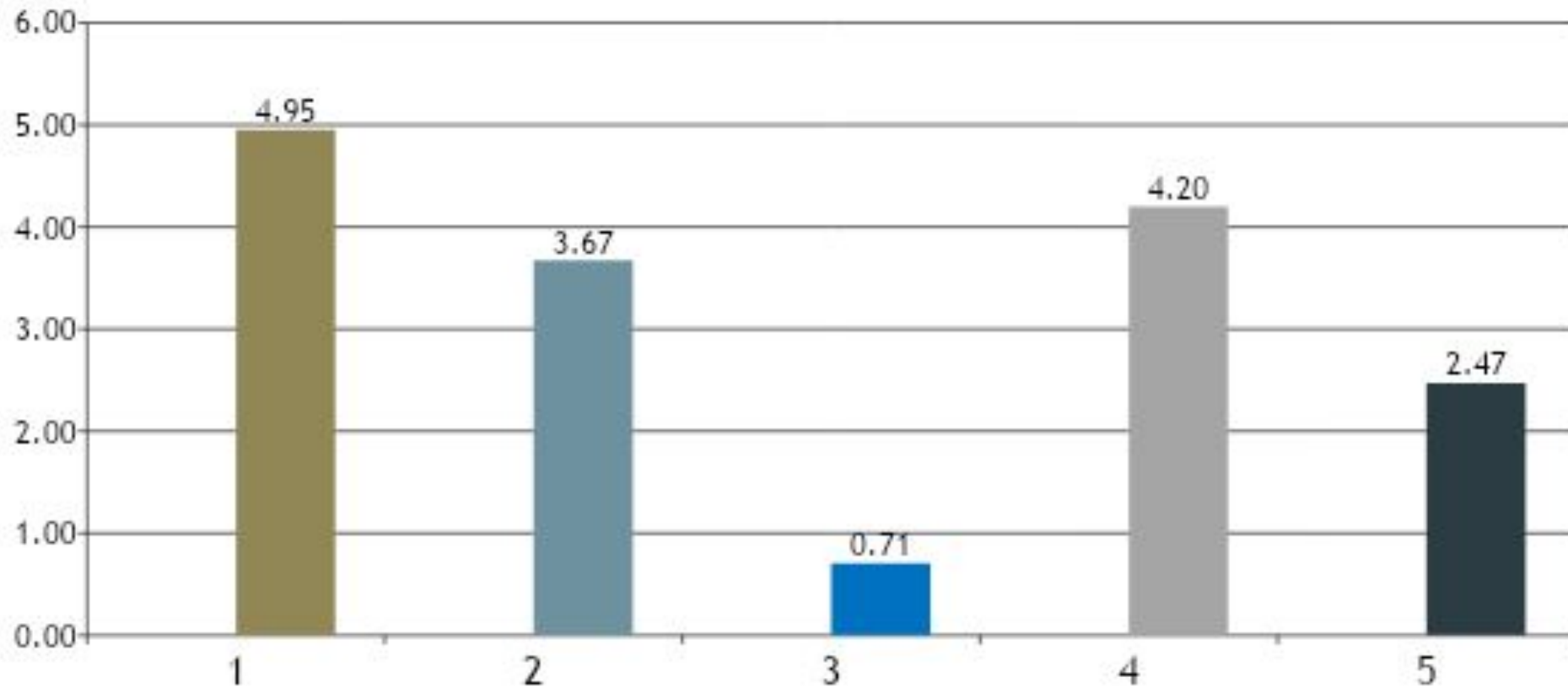
Участникам предлагались следующие задания:

1. Построение графика кусочно-непрерывной функции;
2. Найти наибольшее и наименьшее значение функции при помощи производной;
3. Текстовая задача;
4. Логарифмическое уравнение;
5. Упростить тригонометрическое выражение.

Секция 1 (анализ олимпиады по заданиям)

Максимальная оценка за каждое задание 10 баллов

Средний балл по всем заданиям

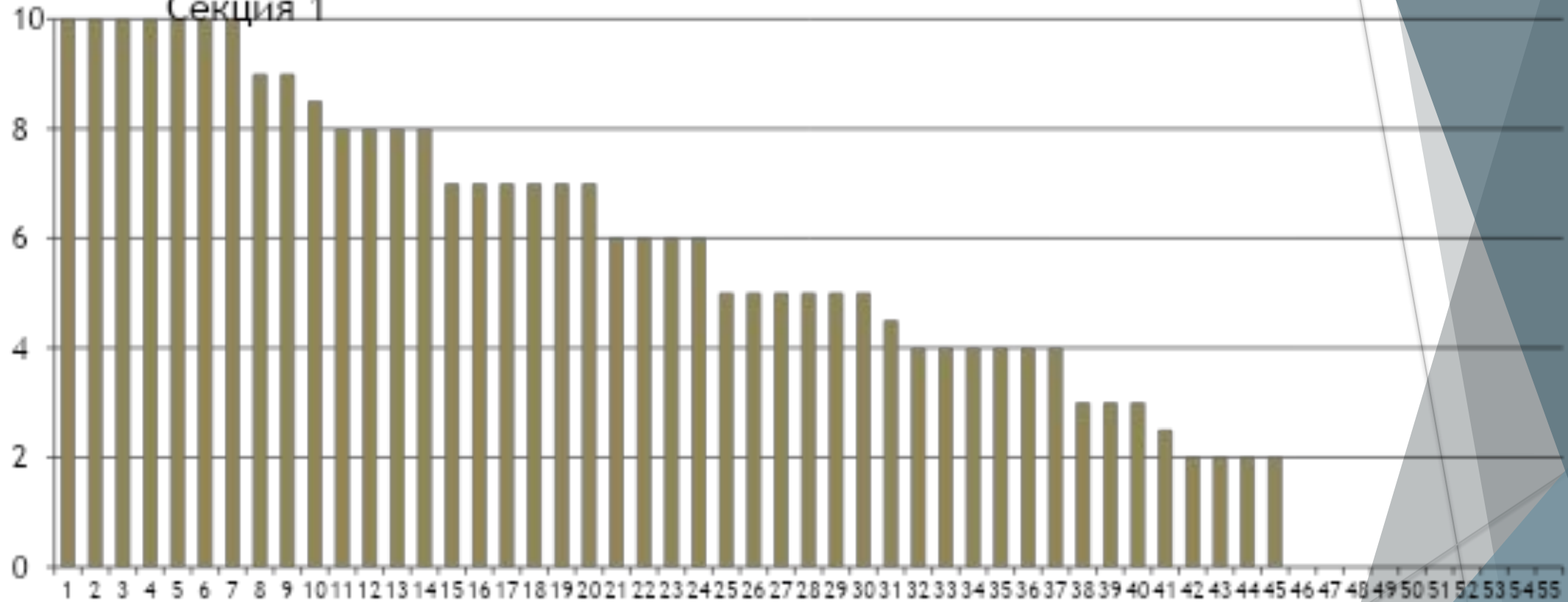


1 - график	2 - тригонометрия	3 - текстовая задача	4 - логарифмическое уравнение	5 - производная
------------	-------------------	----------------------	-------------------------------	-----------------

Построение графика кусочно-непрерывной функции

Задание 1

Секция 1

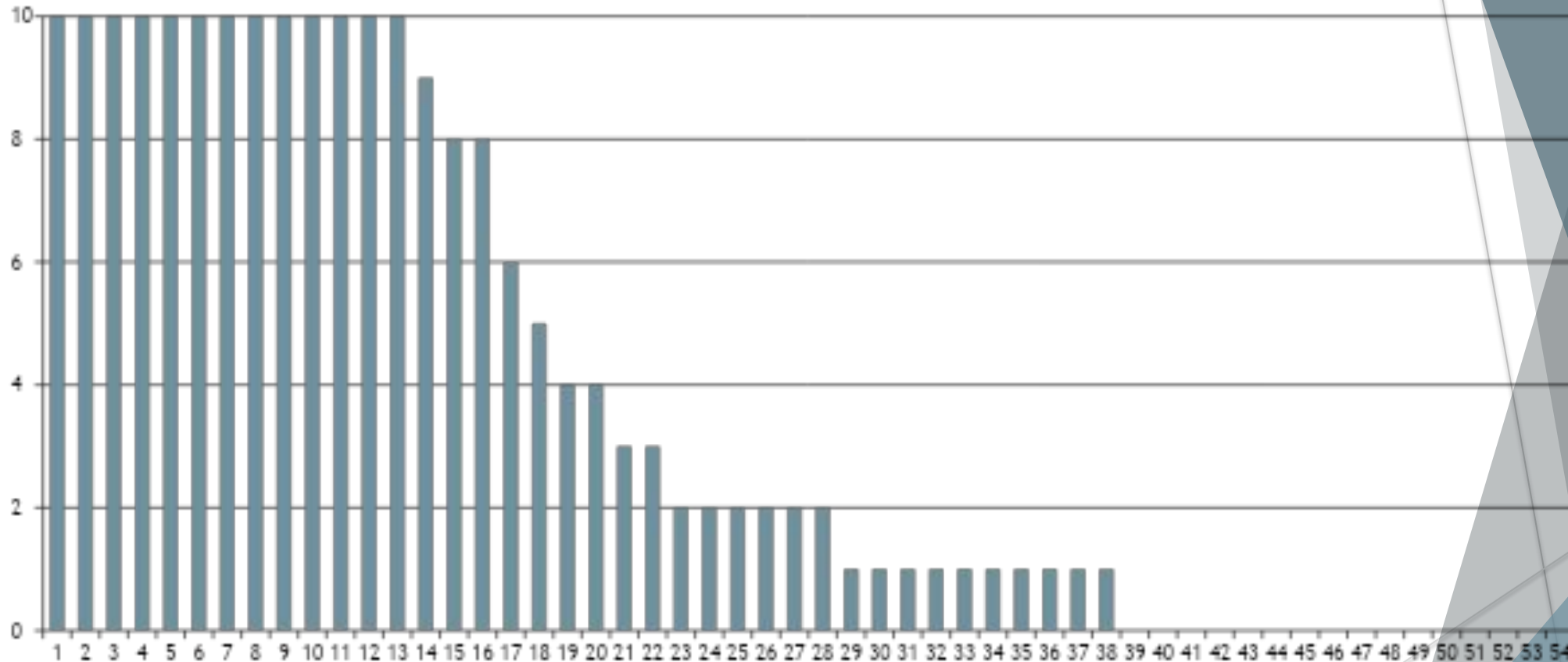


Средний балл - 4,95

Средний балл в прошлом году - 4,88

Упростить тригонометрическое выражение

Задание 2 Секция 1

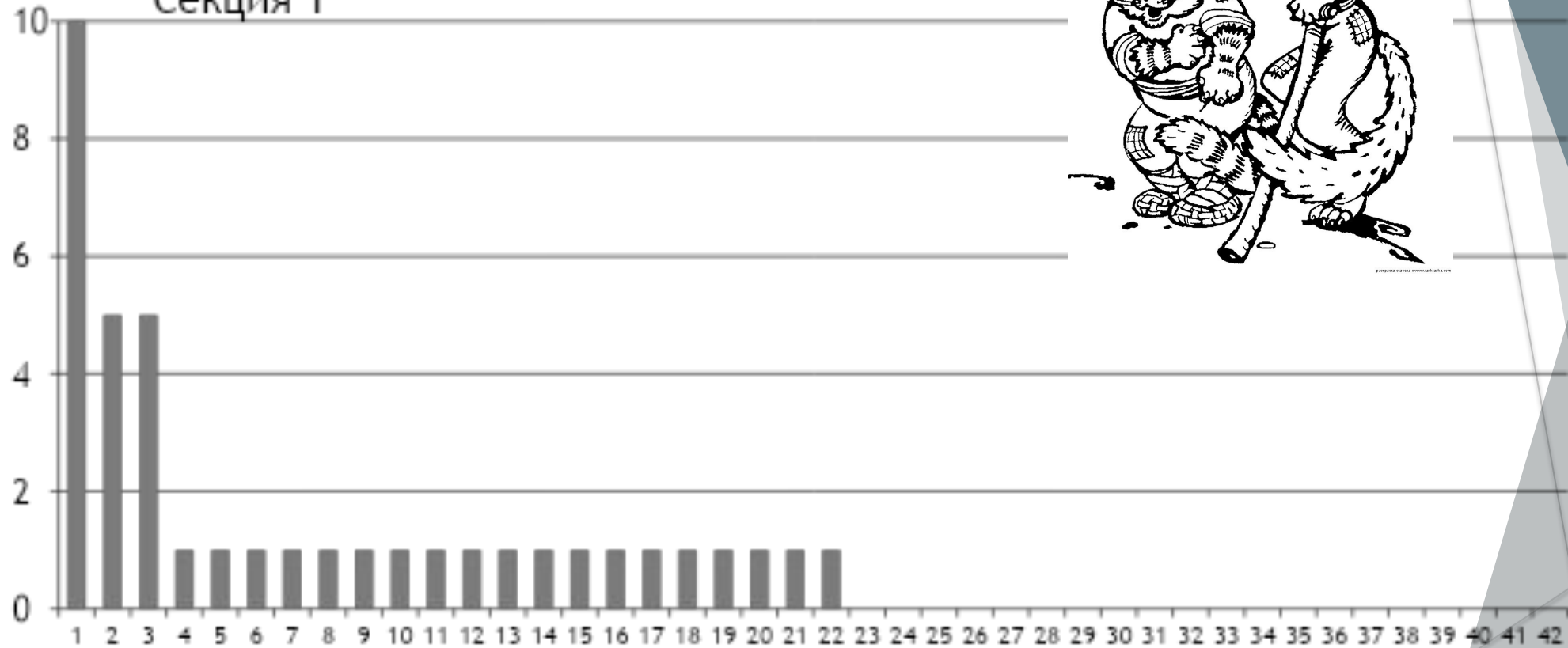


Средний балл - 3,67

Средний балл в прошлом году - 1,33

Текстовая задача

Задание 3
Секция 1

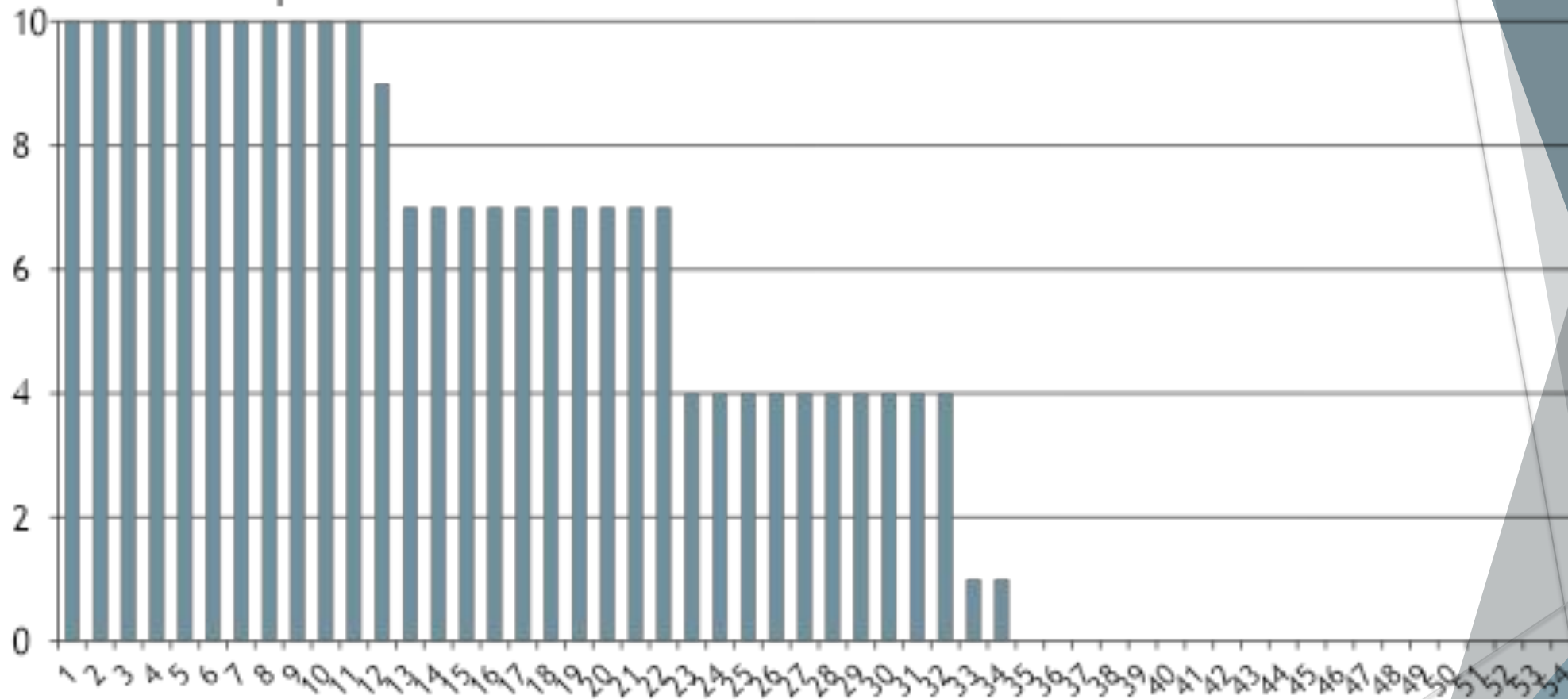


Средний балл - 0,71

Средний балл в прошлом году - 2,24

Логарифмическое уравнение

Задание 4
Секция 1

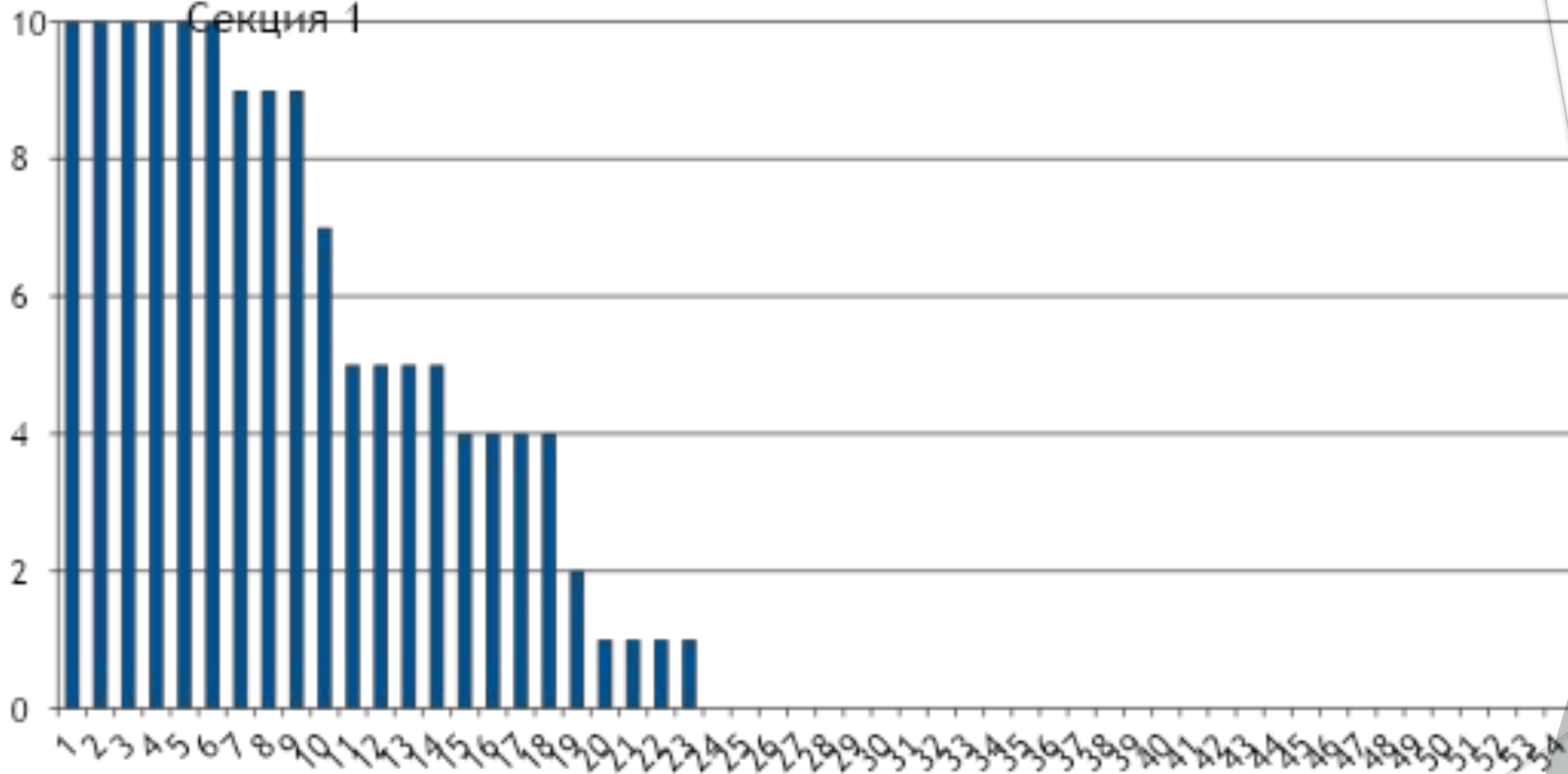


Средний балл - 4,20

Средний балл в прошлом году - 3,95

Наибольшее и наименьшее значение функции

Задание 5
Секция 1

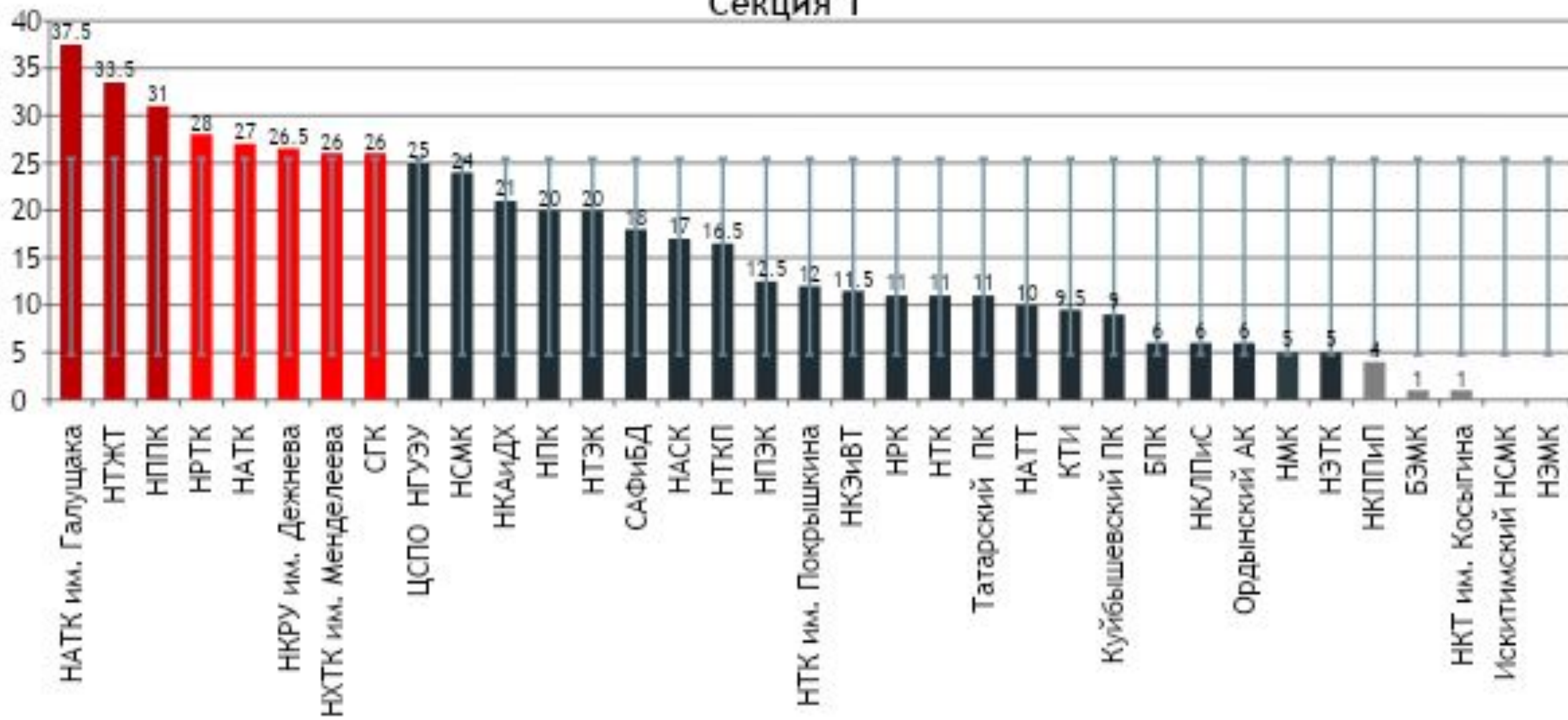


Средний балл - 2,47

Средний балл в прошлом году - 3,69
физический смысл производной

Анализ олимпиады по учебным заведениям

Секция 1



Среднее количество баллов - 15,10

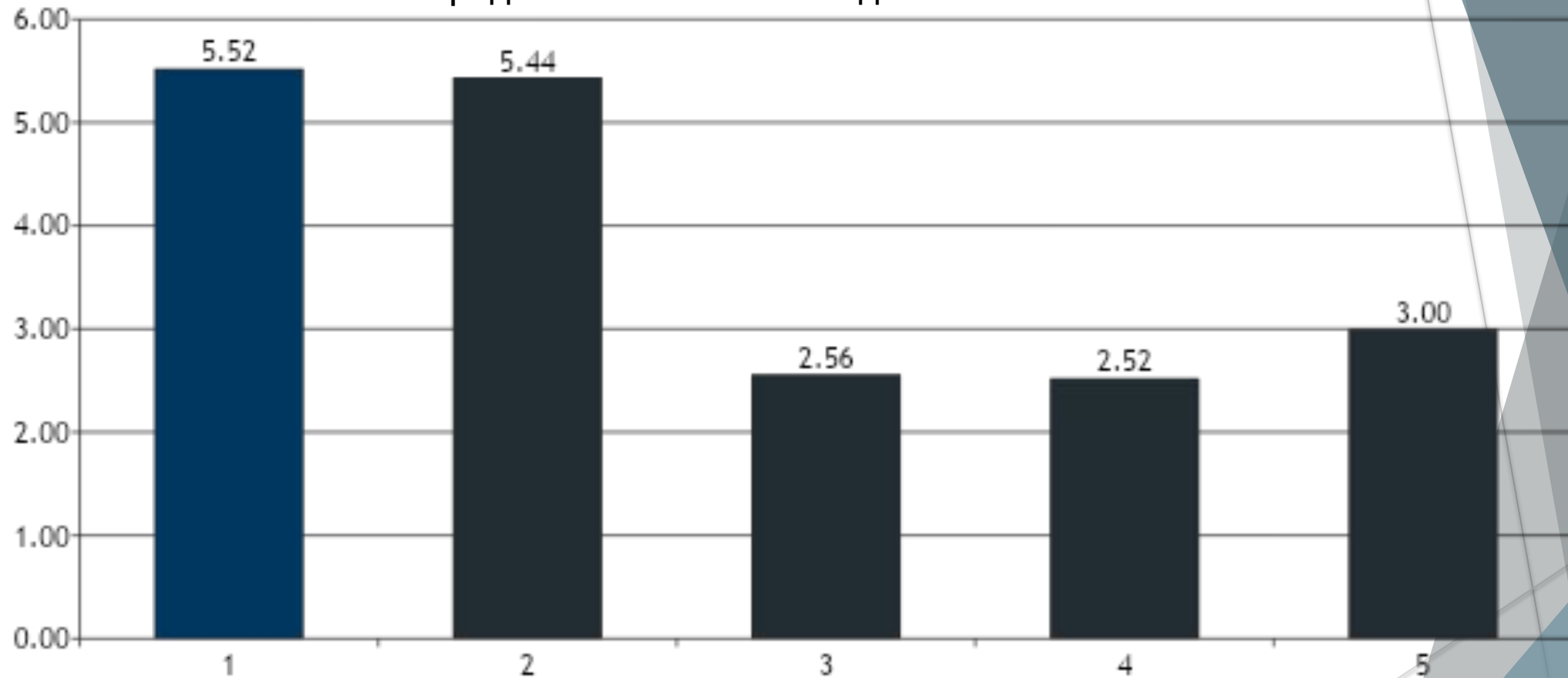
Стандартное отклонение - 10,35

В секции 2 (ППКРиС) приняли участие 25 человек из 16 учебных заведений

Участникам предлагались следующие задания:

1. Построение графика кусочно-непрерывной функции;
2. Физический смысл производной;
3. Текстовая задача;
4. Показательное уравнение;
5. Логическая задача

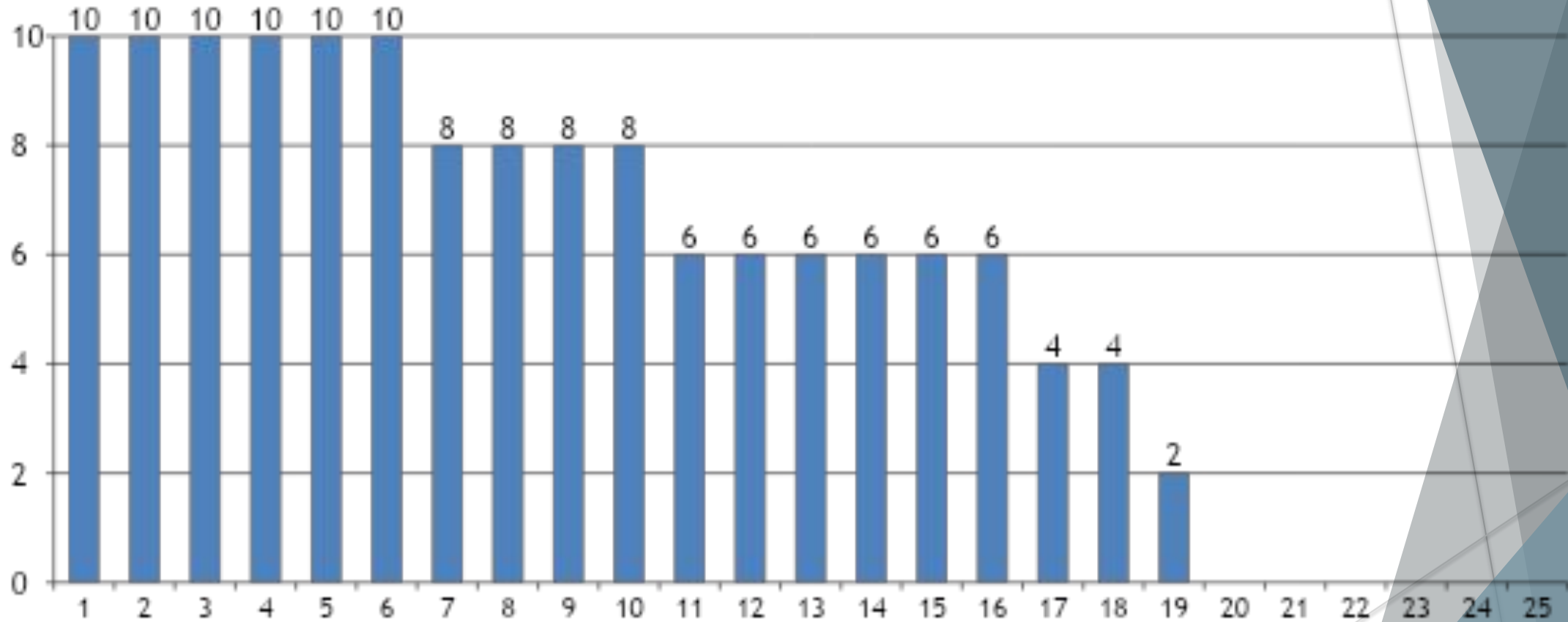
Секция 2 (анализ олимпиады по заданиям)
Максимальная оценка за каждое задание 10 баллов
Средний балл по всем заданиям



1 - график	2 - физический смысл производной	3 - текстовая задача	4 - показательное уравнение	5 - логическая задача
------------	----------------------------------	----------------------	-----------------------------	-----------------------

Построение графика кусочно-непрерывной функции

Задание 1 Секция 2

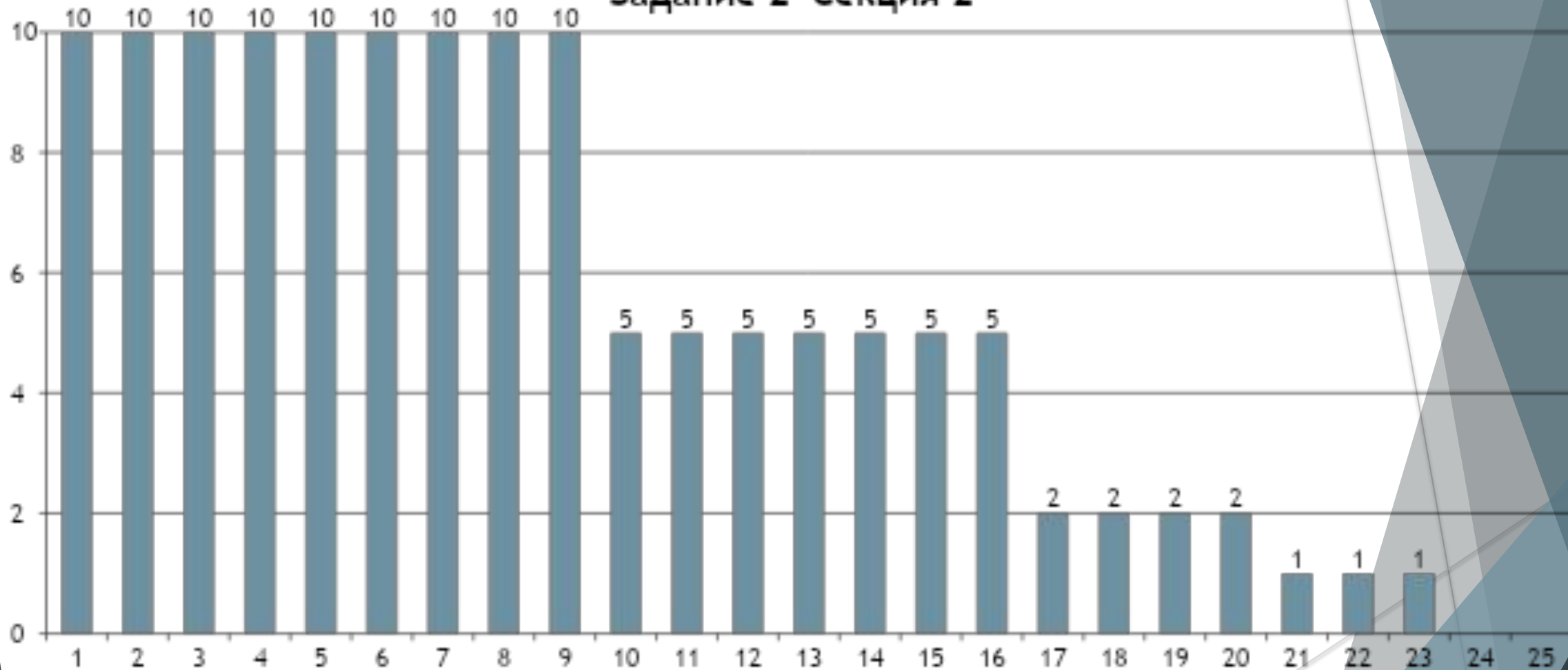


Средний балл - 5,52

Средний балл в прошлом году - 4,66

Физический смысл производной

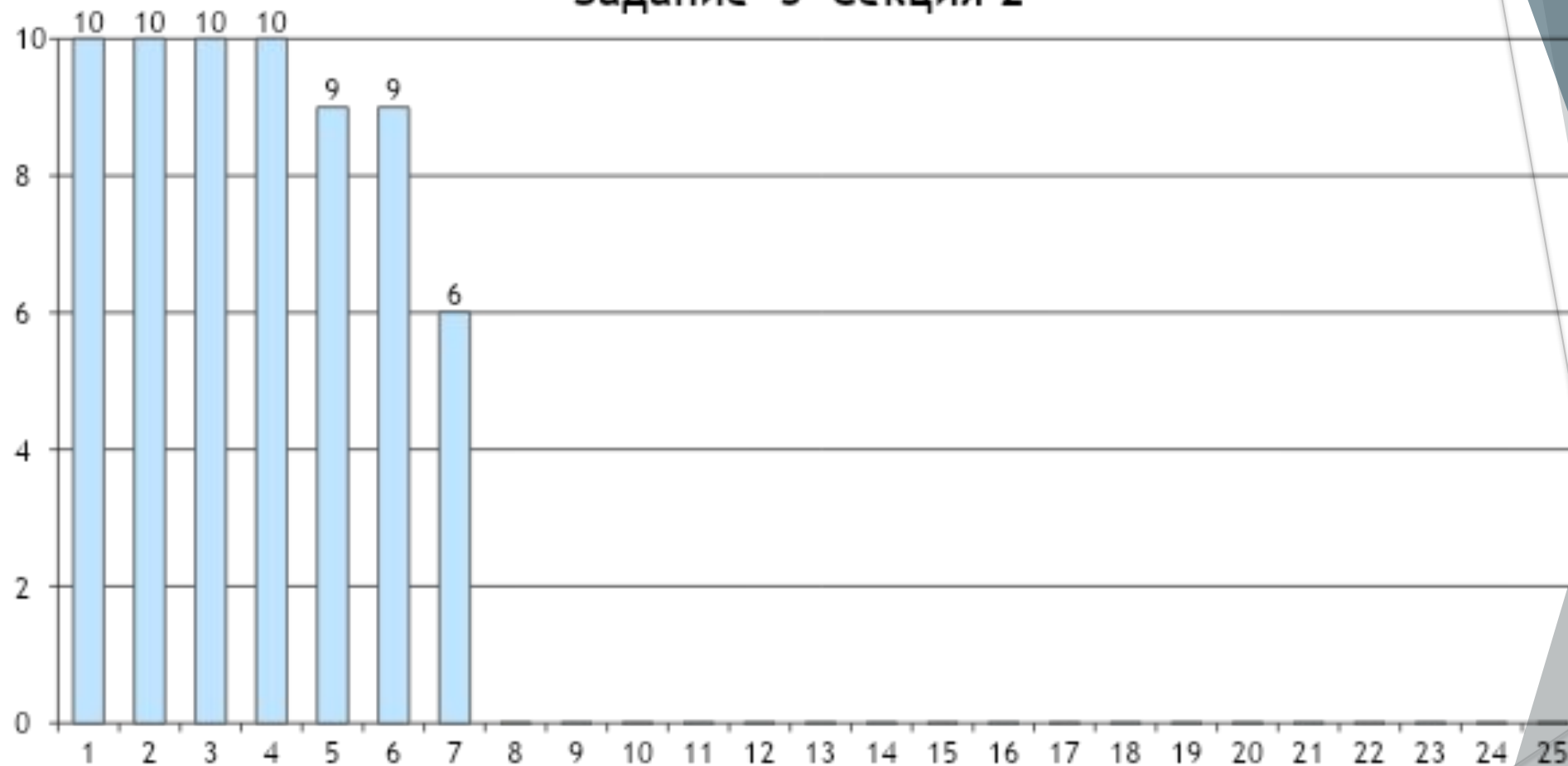
Задание 2 Секция 2



Средний балл - 5,44

Средний балл в прошлом году - 4,42

Текстовая задача Задание 3 Секция 2

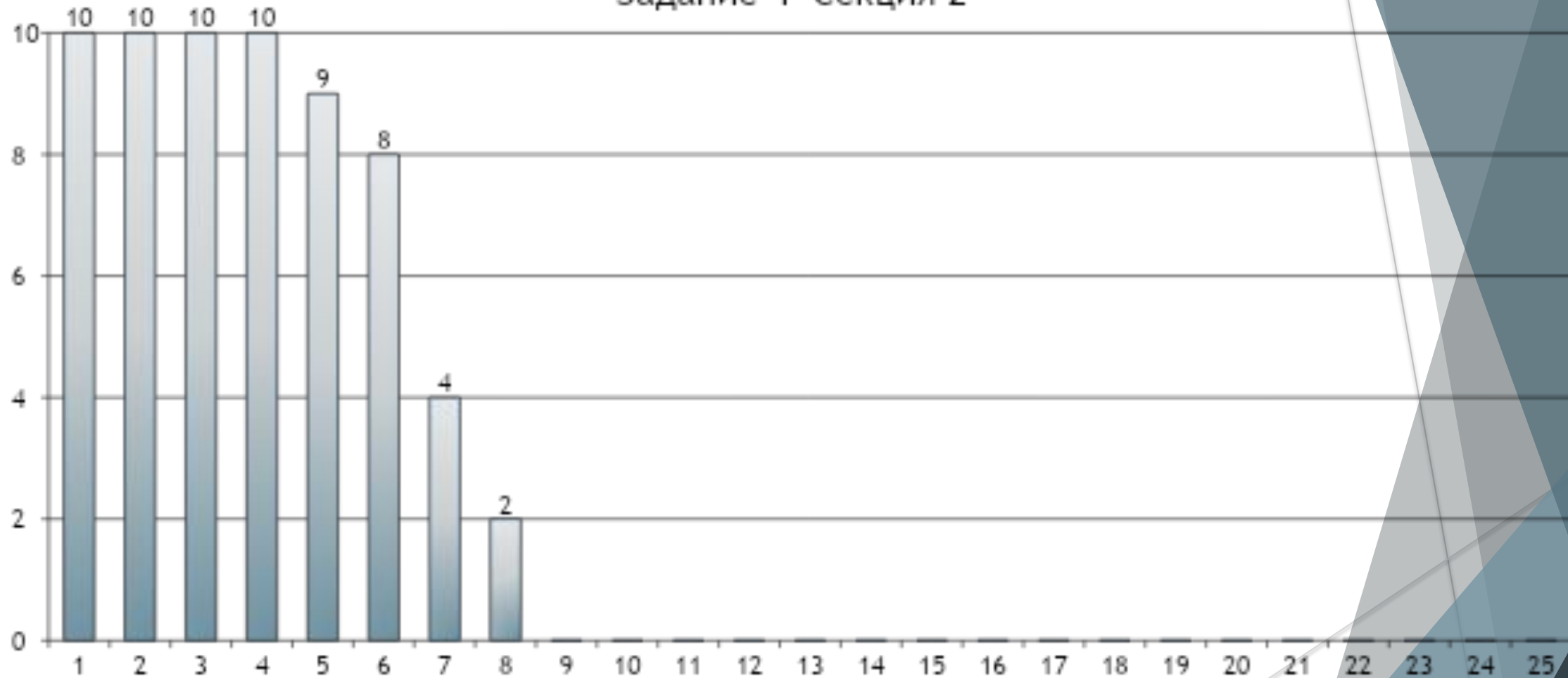


Средний балл - 2,56

Средний балл в прошлом году - 7,95
задача на проценты

Показательное уравнение

Задание 4 Секция 2

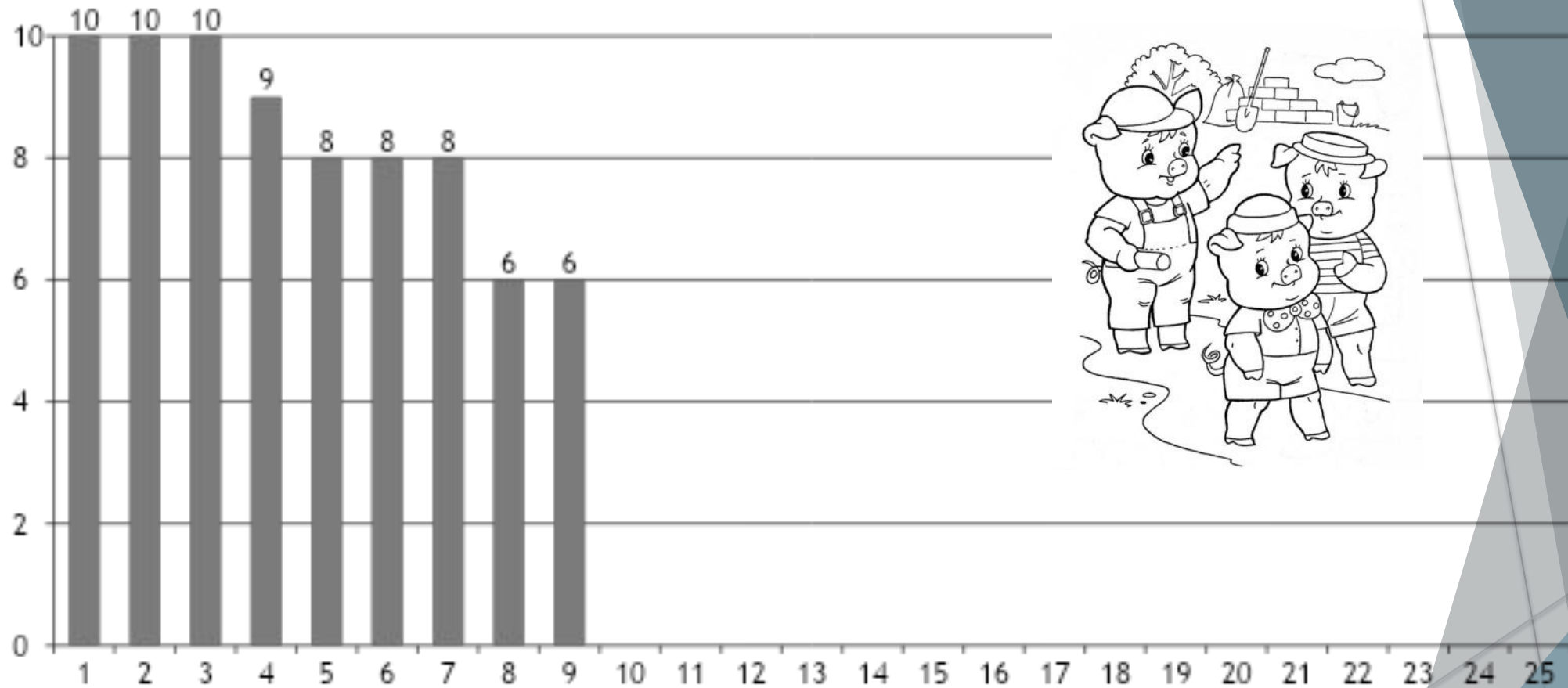


Средний балл - 2,52

Средний балл в прошлом году - 3,68
логарифмическое уравнение

Логическая задача

Задание 5 Секция 2

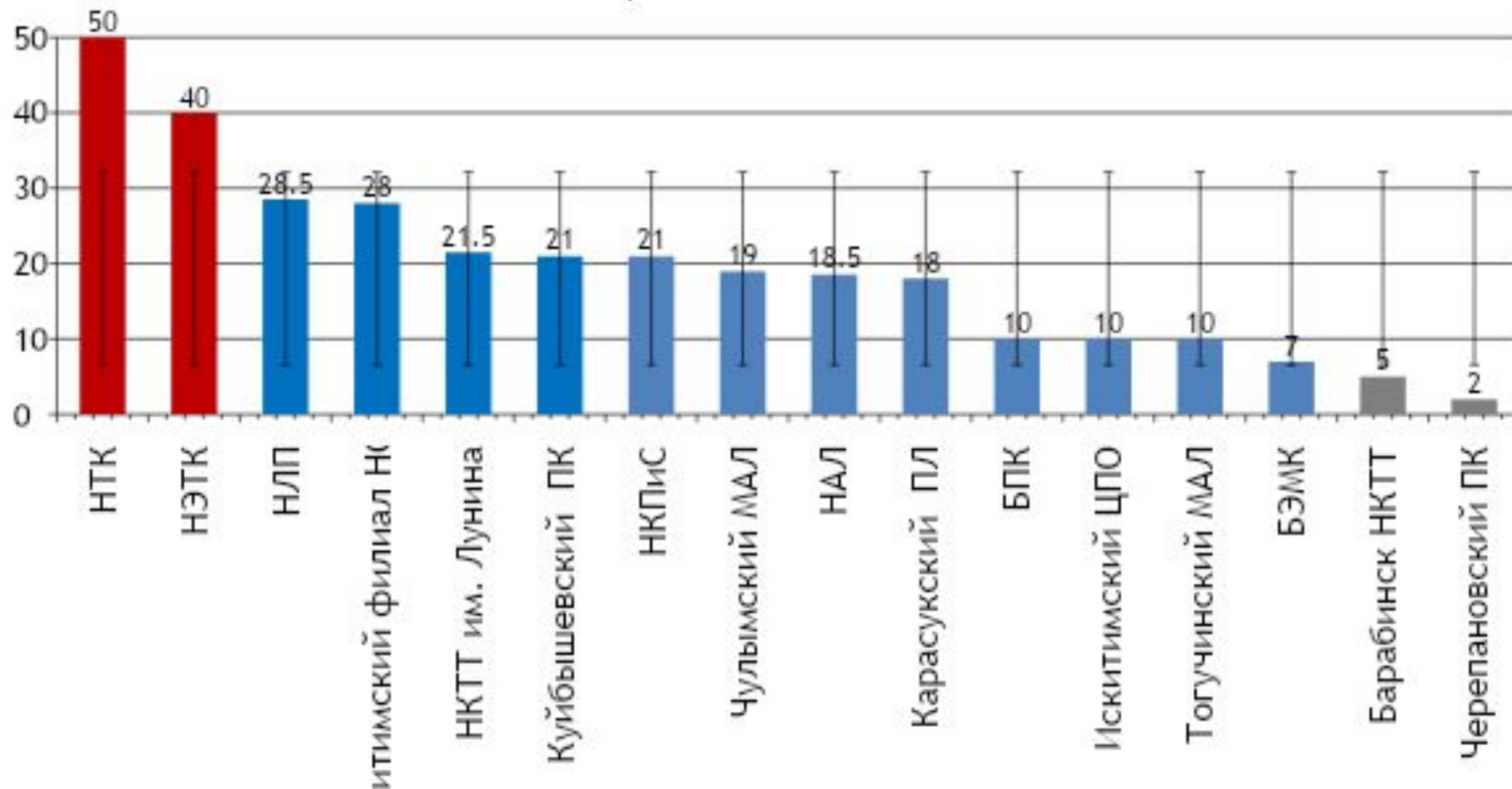


Средний балл - 3,00

В прошлом году подобного задания не было

Анализ олимпиады по учебным заведениям

Секция 2



Среднее количество баллов - 19,3

Стандартное отклонение - 12,8

От лица областного МО выражаю благодарность всем преподавателям, принимавшим участие в работе нашего методического объединения:

членам бюро, подбирившим задачи и идеи для олимпиадных заданий,

преподавателям, поделившимся опытом и своими наработками во время проведения мастер-класса,

разработчикам и ведущим математических интеллектуальных игр,

преподавателям, которые провели для коллег открытые занятия,

членам жюри при проведении олимпиады
и всем, кто готовил студентов!



МО преподавателей математики НСО

<https://vk.com/public102601619>

Боровкова Ирина Ивановна

8-913-370-34-36

borovkova@ntgt.ru