

ОТЧЕТ ПО АУДИТОРИИ ТЕЛЕКАНАЛА ЕНИСЕЙ

Неделя №32 (06.08-12.08)

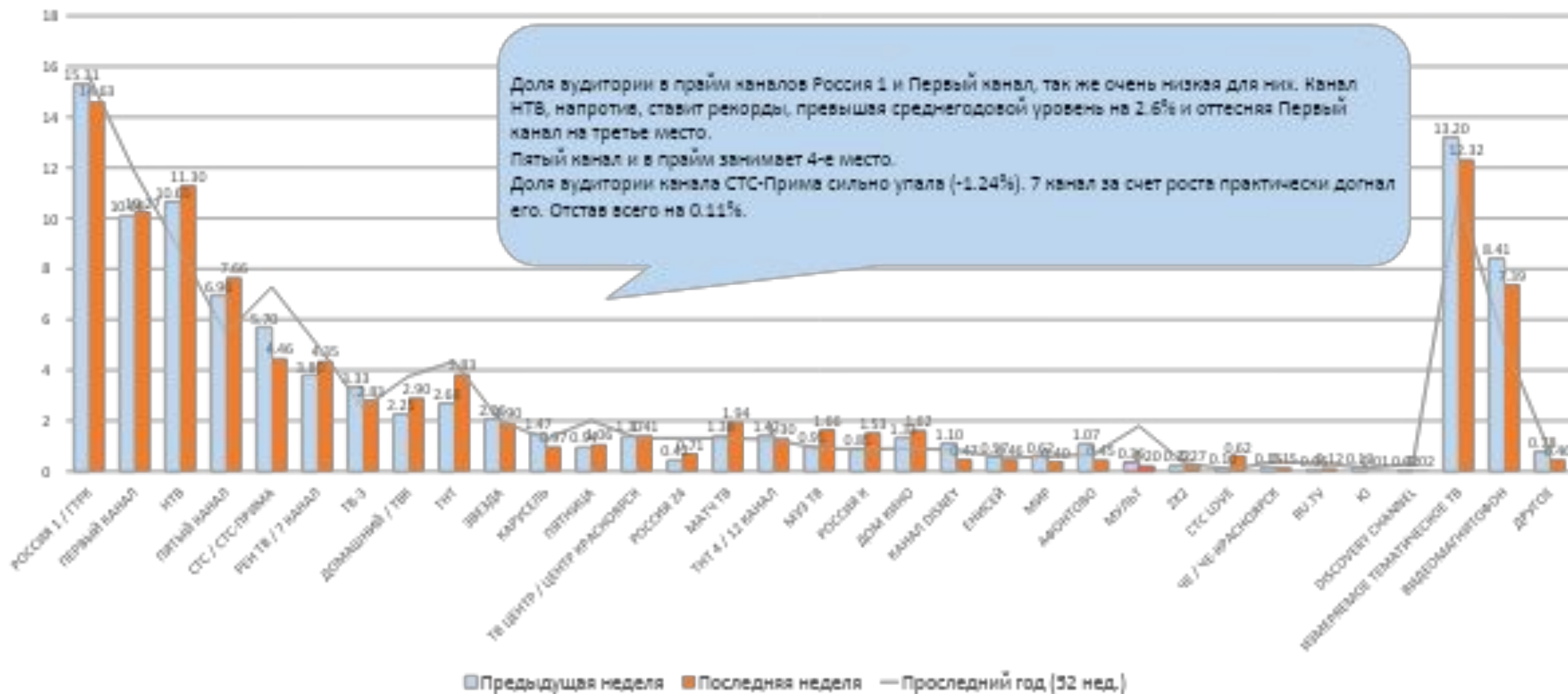
Доля аудитории телеканалов

Среднесуточная доля аудитории



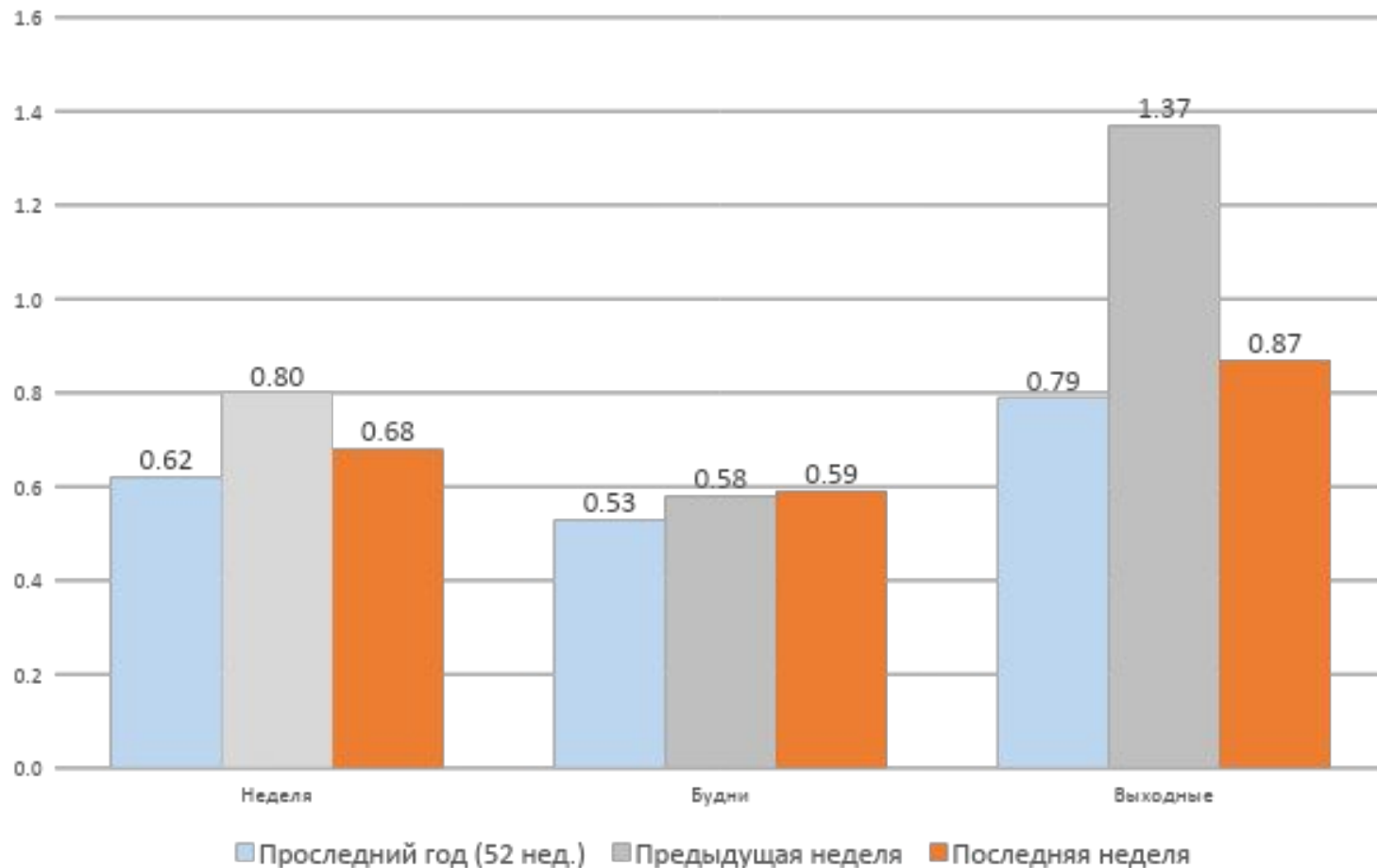
Доля аудитории телеканалов

Доля аудитории в прайм



Доля аудитории канала «Енисей»

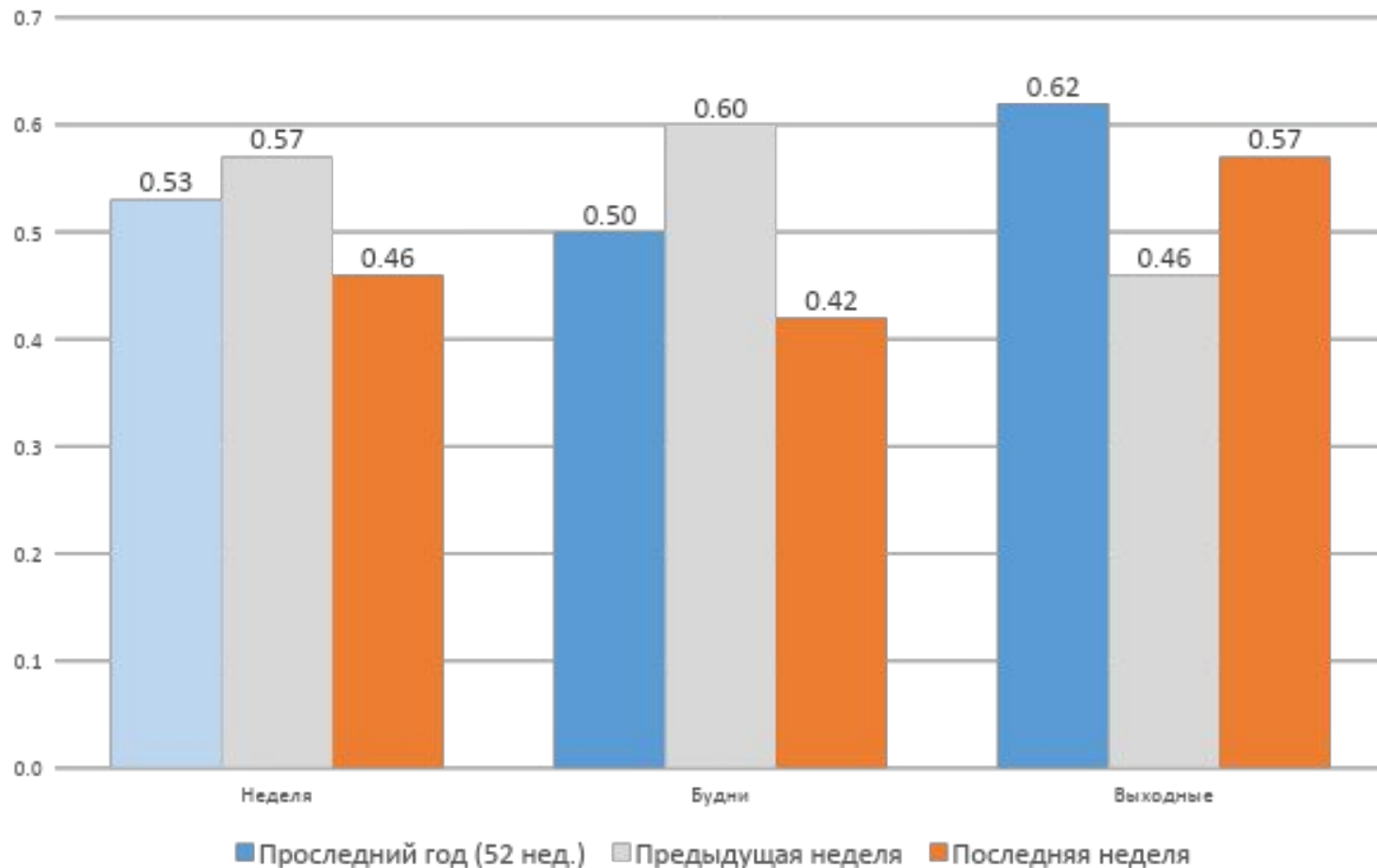
Среднесуточная доля аудитории



- Среднесуточная доля аудитории канала упала по сравнению с предыдущей неделей на 0.12% до 0.68%. Но остается выше среднегодового уровня.
- В будние дни среднесуточная доля аудитории практически не изменилась. Рост составил незначительные 0.01%.
- Сильно упала доля в выходные, с 1.37% до 0.87%. Но это падение после резкого скачка доли на предыдущей неделе вполне предсказуемо.

Доля аудитории канала «Енисей»

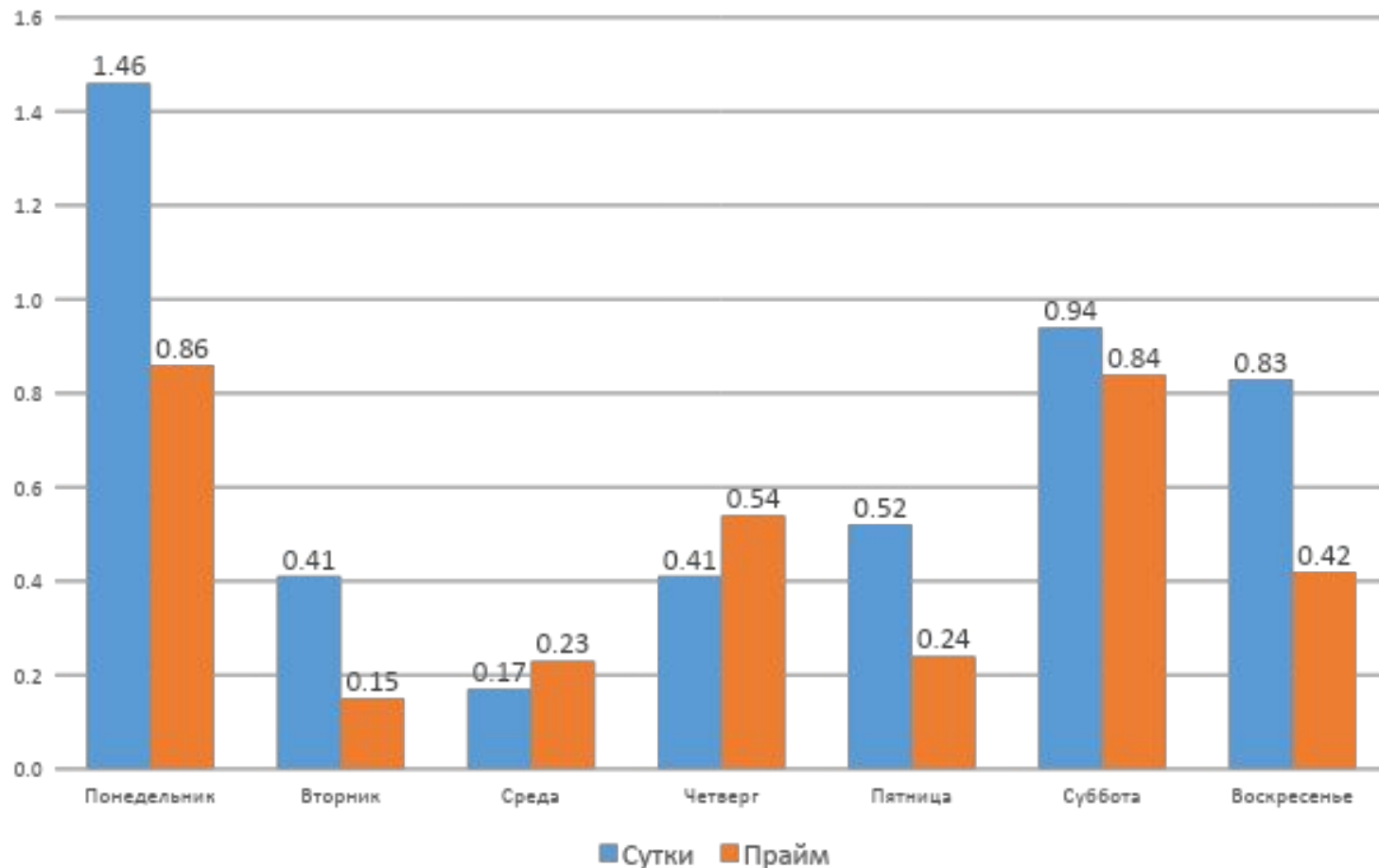
Доля аудитории в прайм



- В прайм ситуация выглядит хуже, чем в целом за сутки.
- Доля аудитории канала в прайм упала. В целом за неделю на 0.11% до 0.46%. Текущее значение доли ниже среднегодового значения.
- Падение формируется за счет будних дней. Доля аудитории в прайм по будним дням снизилась на 0.18% до 0.42%. В выходные дни, наоборот, наблюдается рост на 0.11% до 0.57%. И тем не менее, не смотря на рост, выходные дни тоже отстают от среднегодового значения.

Доля аудитории канала «Енисей»

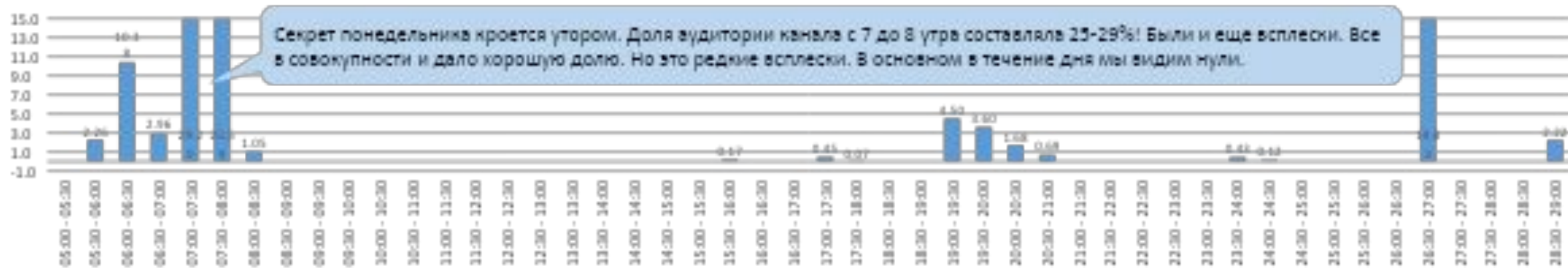
Доля аудитории по дням недели



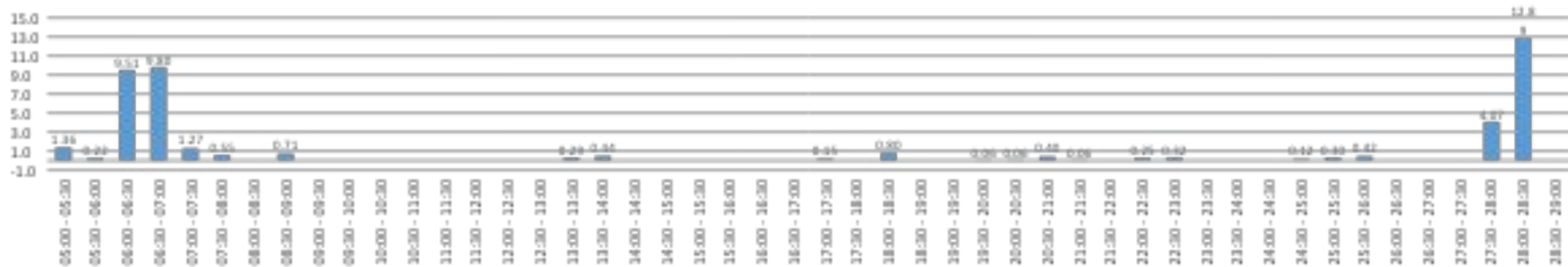
- Будние дни вытягивает понедельник, со среднесуточной долей аудитории 1.46%. В остальные дни доля аудитории была в разы ниже.
- Вторник и среда – самые слабые дни.
- Субботний эфир прошел весьма хорошо, со среднесуточной долей 0.94%. А вот к воскресенью есть вопросы. Если среднесуточная доля была достаточно высокой 0.83%, то в прайм доля аудитории была низкой, и составила всего 0.42%.

Доля аудитории канала «Енисей»

Суточная динамика доли аудитории: понедельник

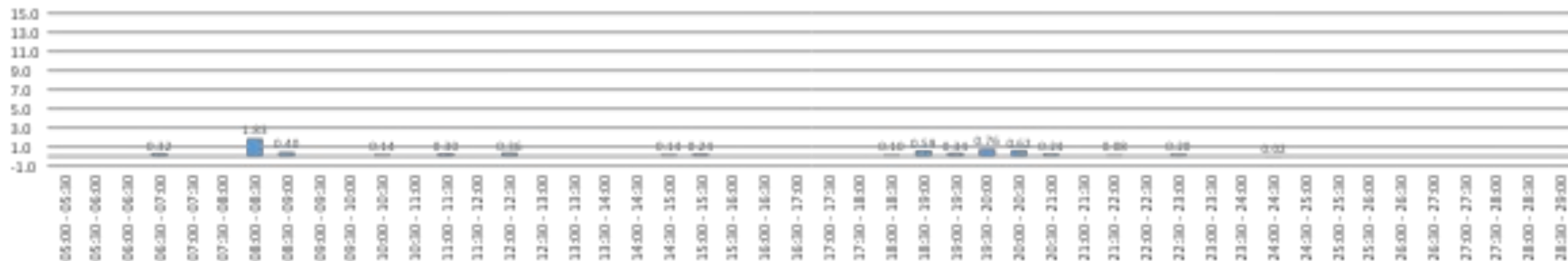


Суточная динамика доли аудитории: вторник

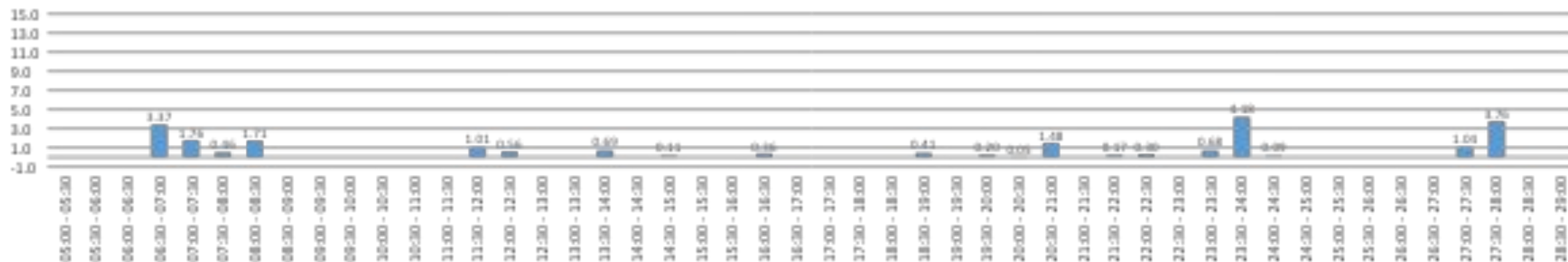


Доля аудитории канала «Енисей»

Суточная динамика доли аудитории: среда

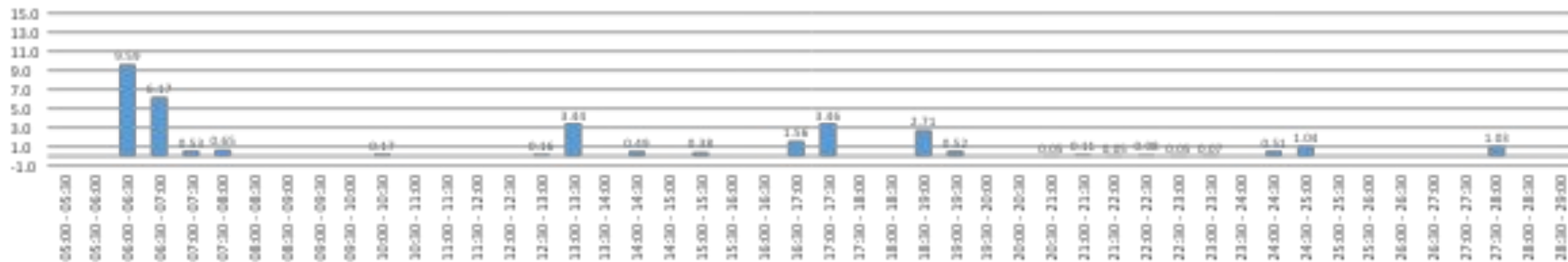


Суточная динамика доли аудитории: четверг



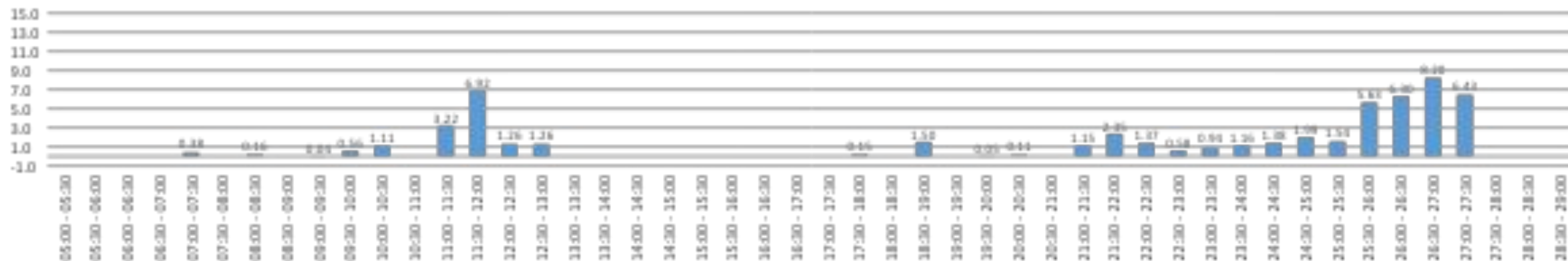
Доля аудитории канала «Енисей»

Суточная динамика доли аудитории: пятница

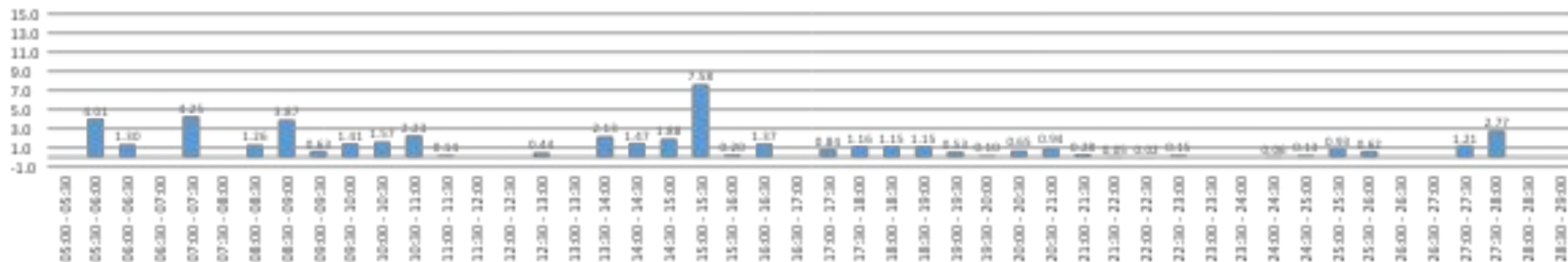


Доля аудитории канала «Енисей»

Суточная динамика доли аудитории: суббота



Суточная динамика доли аудитории: воскресенье

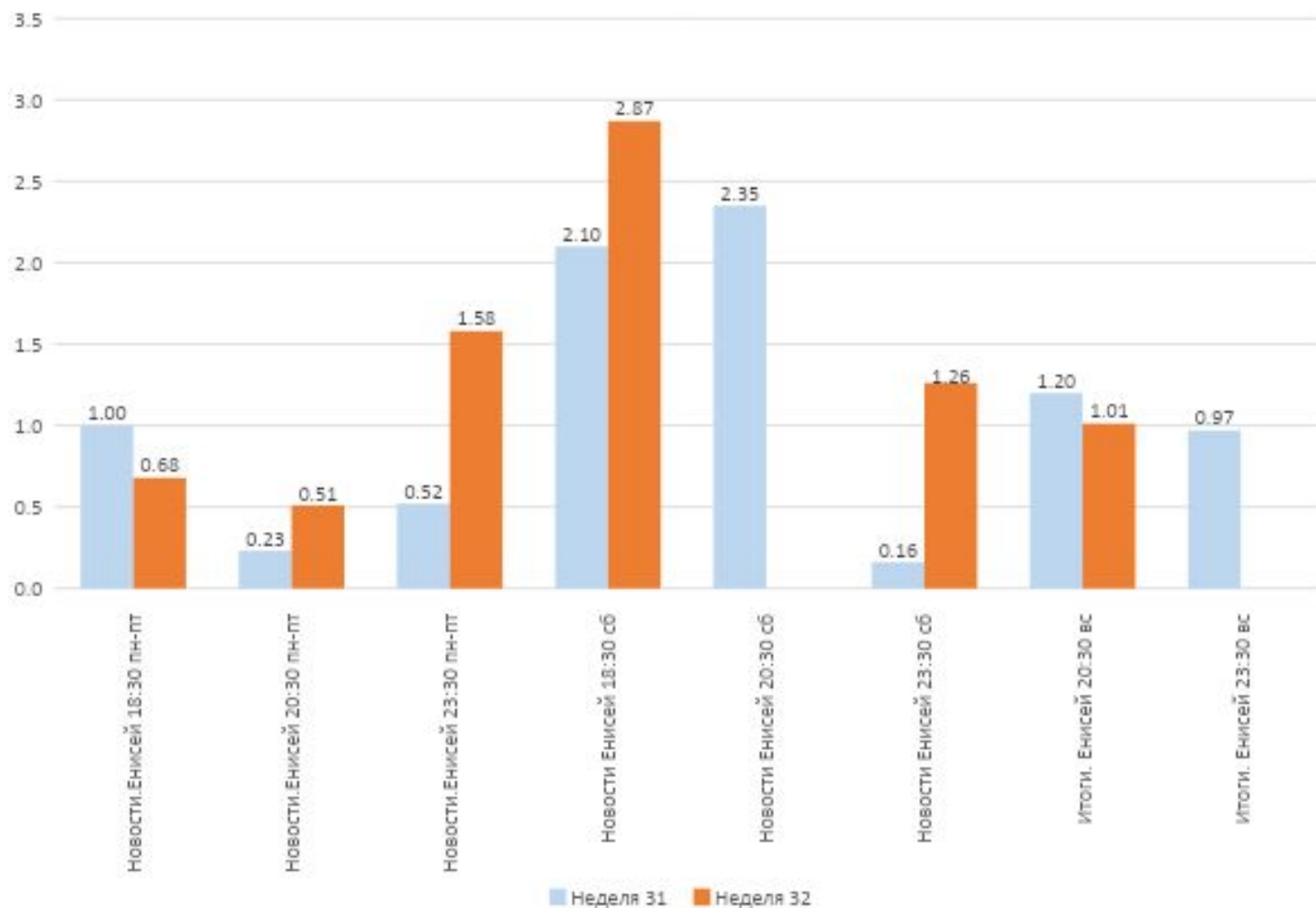


Динамика доли аудитории канала «Енисей»



Новости, Итоги

Доля аудитории выпусков новостей



- Выпуски новостей в 18:30 прошли хуже, чем неделей раньше. Средняя доля аудитории упала на 0.32% до 0.68%.
- Остальные 2 выпуска, в 20:30 и 23:30, показали рост. Сильнее всего выросла доля ночного выпуска.
- Вторую неделю субботний выпуск новостей в 18:30 демонстрирует высокие показатели. Доля выше 2%.
- Выпуск в 20:30 прошел в пустую.
- Выпуск в 23:30 набрал долю 1.26% против 0.16% неделей раньше.
- Хорошая доля была у оригинального выпуска Итогов, 1.01%. Повтор Итогов не собрал аудиторию.

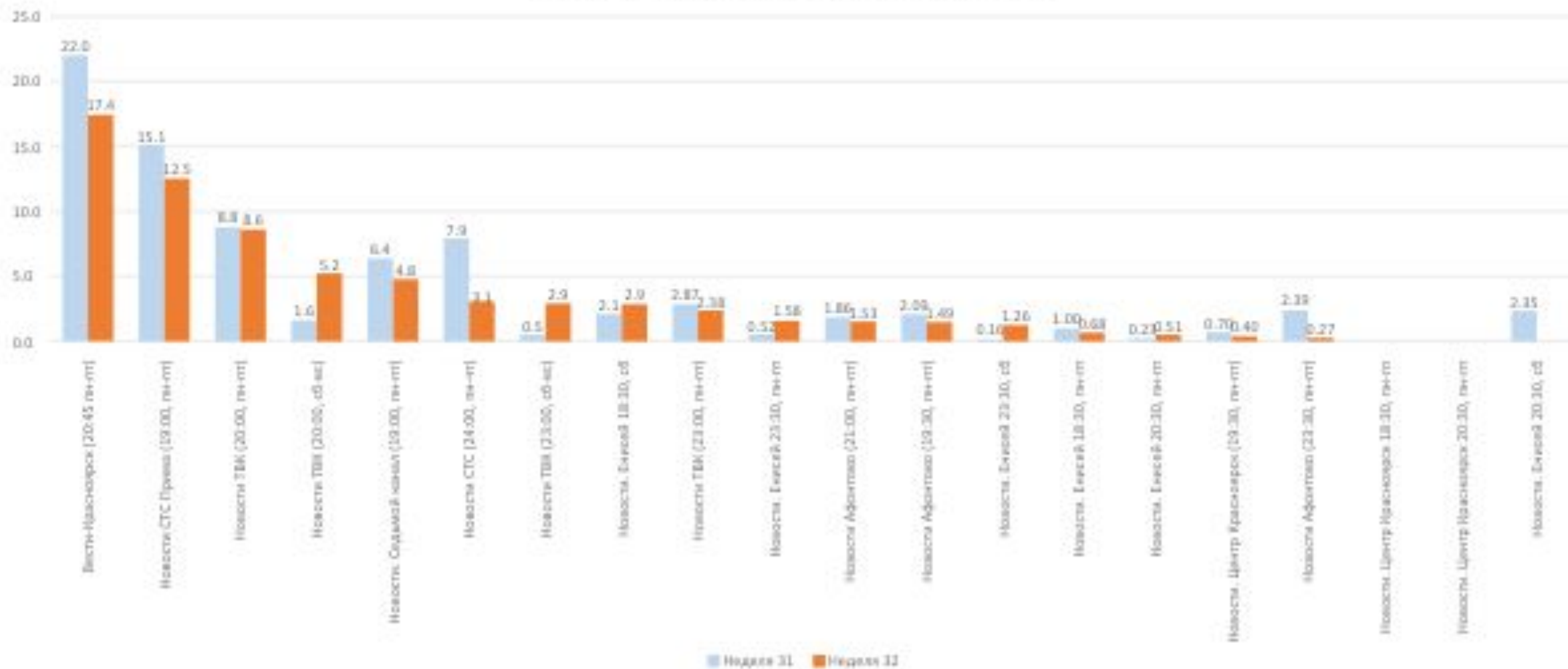
Новости, Итоги

Статистика / Время	ПН	ВТ	СР	ЧТ	ПТ	СБ
Новости. Енисей 18:30						
Share	0,00	0,00	0,00	0,49	3,09	2,87
Fidelity				6	32	38
ATVbR* (мин)				1,65	10,00	6,40
Новости. Енисей 20:30						
Share	0,59	0,37	0,20	1,20	0,11	0,00
Fidelity	10	8	3	23	6	
ATVbR* (мин)	3,78	2,90	1,22	9,00	1,95	
Новости. Енисей 23:30						
Share	0,76	0,00	0,00	6,70	0,00	1,26
Fidelity	29			57		100
ATVbR* (мин)	4,00			9,20		16,00

- Выпуски новостей в 18:30 по будням собрал аудиторию только 2 раза за неделю. Причем, в пятницу доля аудитории составила 3.09%.
- Выпуск новостей в 20:30 может похвастаться регулярным телесмотрением, все 5 выпусков набрали аудиторию. Но аудитория не всегда была высокой. Больше всех отличился выпуск в четверг. Приличная аудитория была в понедельник. В остальные дни аудитория была низкой.
- Средняя доля аудитории выпуска в 23:30 выросла почти в 3 раза, но только благодаря выпуску в четверг, когда доля аудитории выпуска составила 6.7%. Высокая доля аудитории была в понедельник. Но в остальные дни выпуск новостей никто не смотрел.

Новости, Итоги

Доля аудитории выпусков новостей



«Утро на Енисее»






Статистика / Время	ПН	ВТ	СР	ЧТ	ПТ
Share	12,54	3,18	0,48	1,24	2,28
Fidelity	27	12	5	4	6
ATVbR* (мин)	49	21	9	7	11
06:00 - 06:15	12,54	3,29	0,48	1,23	2,22
06:15 - 06:30	17,42	3,41	0,00	0,00	11,95
06:30 - 06:45	5,64	15,16	0,00	0,00	7,69
06:45 - 07:00	4,43	15,22	0,41	0,00	6,56
07:00 - 07:15	1,68	4,50	0,24	6,66	5,84
07:15 - 07:30	28,45	2,13	0,00	3,72	0,21
07:30 - 07:45	29,91	0,32	0,00	0,00	0,84
07:45 - 08:00	37,51	1,26	0,00	0,00	1,30
08:00 - 08:15	9,35	0,00	0,00	0,91	0,00
08:15 - 08:30	2,04	0,00	0,77	0,61	0,00
08:30 - 08:45	0,00	0,00	2,89	2,96	0,00
08:45 - 09:00	0,00	1,45	0,86	0,00	0,00

ATVbR – среднее время просмотра (в минутах)

Средняя доля аудитории за неделю – 3.92%

- Средне недельное значение доли аудитории высокое, но, как часто это бывает, сформировано за счет одного выпуска. На этой неделе это был выпуск в понедельник. Его средняя доля аудитории составила рекордные 12.5%. Среднее время просмотра составило 49 минут. Программу смотрели практически весь эфир, за исключением последних 30 минут. Очень сильно выстрелили и вытянул программу (да и канал в целом в этот день) интервал 7:15-8:00. В это время доля аудитории доходила до 37%.
- Хорошие показатели были у программы во вторник и пятницу. В среду эфир прошел очень слабо.

«Утро на Енисее»

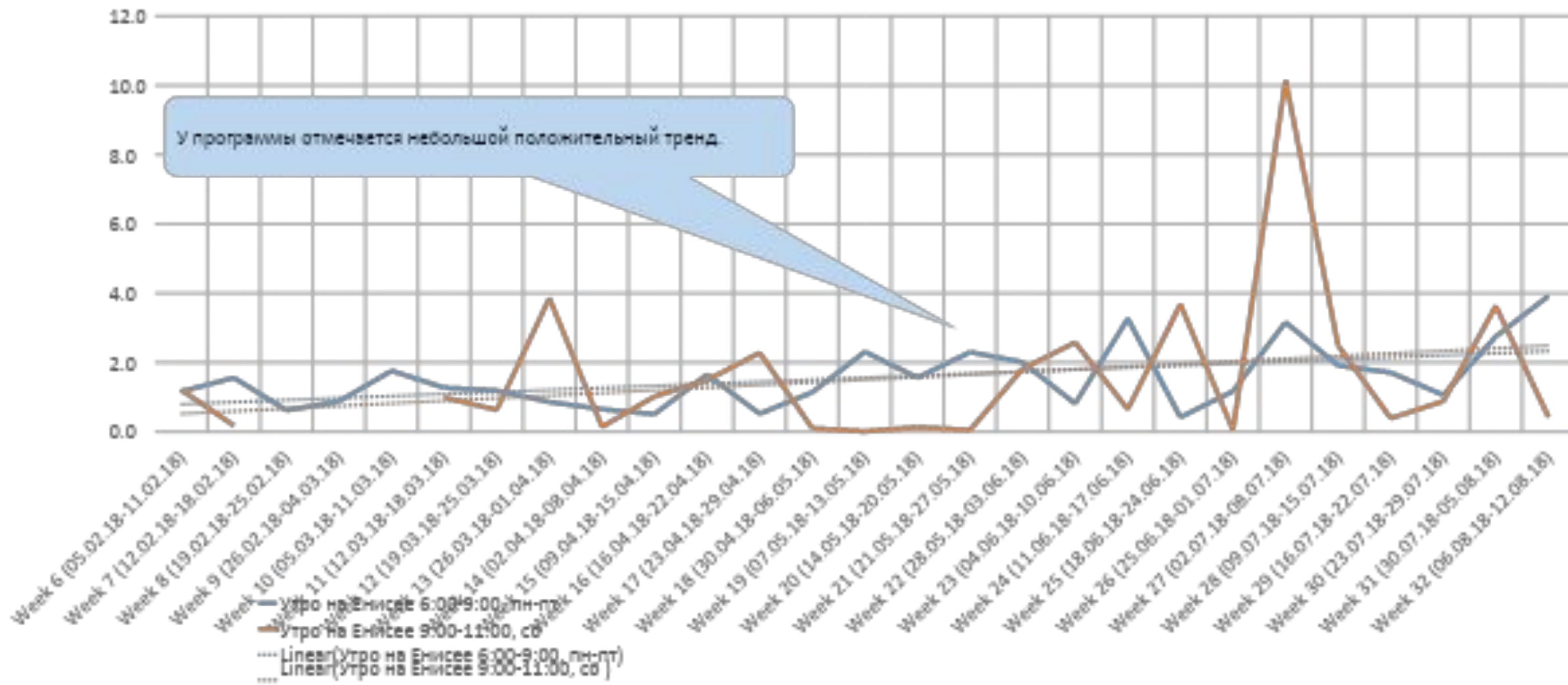
Статистика / Время	СБ
Share	 0,43
Fidelity	2
ATVbR* (мин)	1,9
09:00 - 09:15	 0,09
09:15 - 09:30	0,00
09:30 - 09:45	0,00
09:45 - 10:00	 1,19
10:00 - 10:15	 1,28
10:15 - 10:30	 0,95
10:30 - 10:45	0,00
10:45 - 11:00	0,00

Средняя доля аудитории за неделю – 0.43%

- Субботний выпуск программы «Утро на Енисее» прошел без особо успеха.
- В интервале 9:45-10:30 доля аудитории поднималась на достаточно высокий уровень для канала, колеблясь в интервале 095-1.28%. В остальное время программу не смотрели.

«Утро на Енисее»

Доля аудитории программы «Утро на Енисее»



«Утро на Енисее»

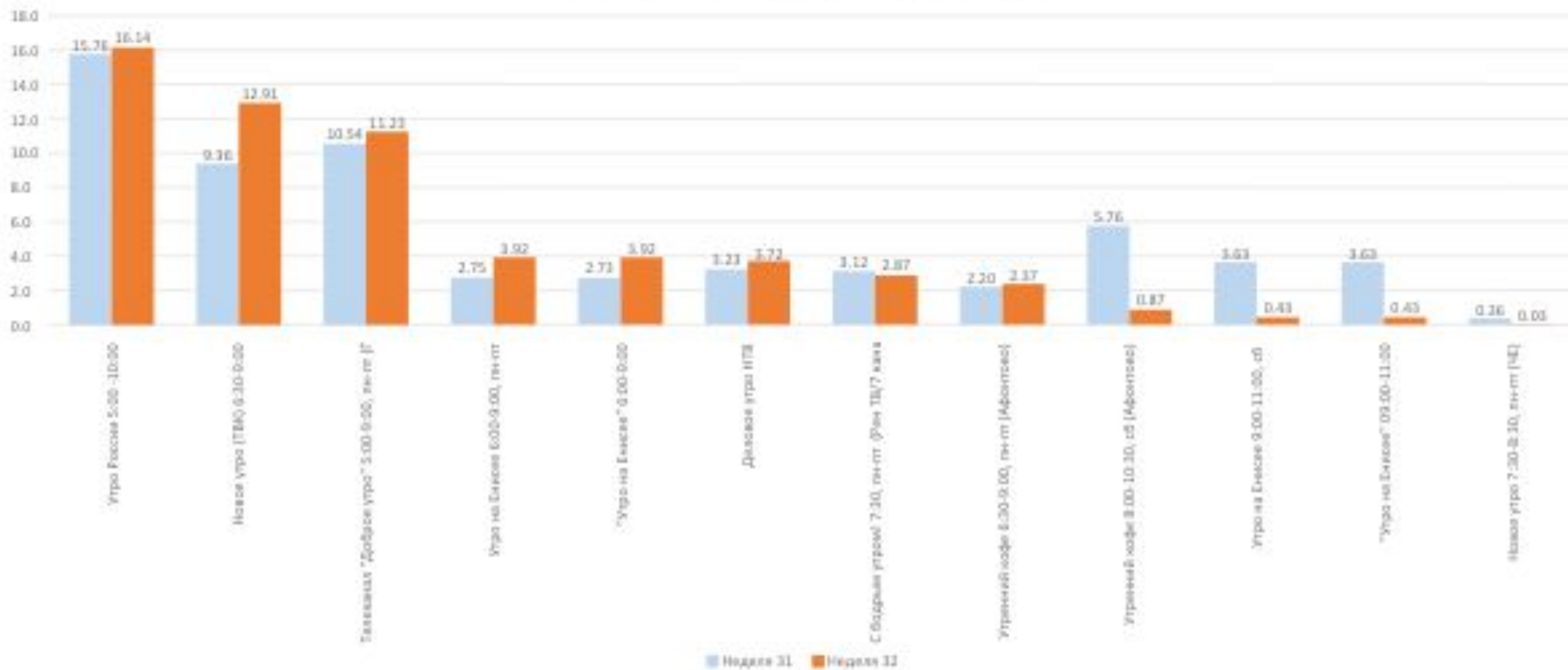
Демография		понедельник		вторник		Среда		четверг		пятница		Среднее		суббота	
		%	Affinity	%	Affinity	%	Affinity	%	Affinity	%	Affinity	%	Affinity	%	Affinity
Пол	Мужской	4,6	10	2,3	5	81,2	180	83,6	186	3,3	7	66,3	147	30,7	68
	Женский	95,4	173	97,7	178	18,8	34	16,4	30	96,7	176	33,7	61	69,3	126
Возраст детей	0-2	0,0	0	0,0	0	0,0	0	0,0	0	0,0	0	0,0	0	22,3	369
	3-6	4,6	21	5,3	24	6,8	31	0,6	3	45,7	206	4,3	20	27,7	124
	7-11	4,6	19	0,0	0	0,0	0	0,0	0	0,0	0	0,1	1	0,0	0
	12-15	0,0	0	0,0	0	0,0	0	0,0	0	0,0	0	0,0	0	0,0	0
Возрастная группа	4-17	0,0	0	0,0	0	0,0	0	0,0	0	0,0	0	0,0	0	0,0	0
	18-34	0,0	0	0,0	0	0,0	0	0,0	0	0,0	0	0,0	0	30,0	91
	35-54	17,0	59	61,4	214	81,2	283	84,0	293	0,0	0	75,4	263	2,9	10
	55+	83,0	345	38,6	160	18,8	78	16,0	67	100,0	415	24,6	102	67,1	279
Пол x Возраст	M 4-15	0,0	0	0,0	0	0,0	0	0,0	0	0,0	0	0,0	0	0,0	0
	M 16-24	0,0	0	0,0	0	0,0	0	0,0	0	0,0	0	0,0	0	27,5	416
	M 25-39	4,6	27	0,0	0	0,0	0	0,0	0	0,0	0	0,1	1	2,9	17
	M 40-54	0,0	0	0,0	0	81,2	1708	83,6	1770	0,0	0	65,7	1367	0,0	0
	M 55-64	0,0	0	2,3	38	0,0	0	0,0	0	3,3	56	0,4	7	0,3	5
	M 65+	0,0	0	0,0	0	0,0	0	0,0	0	0,0	0	0,0	0	0,0	0
	W 4-15	0,0	0	0,0	0	0,0	0	0,0	0	0,0	0	0,0	0	0,0	0
	W 16-24	0,0	0	0,0	0	0,0	0	0,0	0	0,0	0	0,0	0	0,0	0
	W 25-39	0,0	0	0,0	0	0,0	0	0,0	0	0,0	0	0,0	0	2,5	15
	W 40-54	12,5	113	61,4	559	0,0	0	0,4	3	0,0	0	9,5	87	0,0	0
	W 55-64	83,0	1540	14,3	265	9,1	169	15,4	285	29,8	544	16,2	299	6,9	130
	W 65+	0,0	0	22,0	225	9,8	100	0,6	6	66,9	684	8,0	82	59,8	612

«Утро на Енисее»

- Понедельник, самый удачный день. Аудитория на 83% состоит из женщин в возрасте 55-64 лет.
- Среда, самый провальный день на неделе. На 81% аудитория состоит из мужчин в возрасте 40-54 лет. На долю женщин в этот день пришлось всего 18.8% зрителей.
- Не плохими днями были вторник и пятница. На 97% аудитория в эти дни состояла из женщин. Во вторник это были женщины 40+, в пятницу 55+.

«Утро на Енисее»

Доля аудитории утренних программ



Линейка авторских программ

ДОЛЯ АУДИТОРИИ АВТОРСКИХ ПРОГРАММ

Программа	ПН	ВТ	СР	ЧТ	ПТ	СБ	ВС	Среднее		Изменение
								Неделя	Неделя	
								30	31	
Новости районов (16:45, пн-пт)	0,00	0,00	0,00	0,00	4,39			1,87	0,78	-1,09
Новости районов (00:00, пн-пт)	0,18	0,00	0,06	0,22	1,24			0,64	0,31	-0,33
Интервью (21:15, пн-пт)	0,00	0,14	0,00	0,00	0,12			1,16	0,05	-1,11
Интервью (23:45, пн-пт)	0,12	0,00	0,00	1,45	0,00			0,21	0,28	0,07
Авторские программы* (19:00, пн-пт)	2,39	0,00	1,69	0,00	0,00			0,14	0,92	0,78
Закон и порядок (18:37, вс)							0,93		0,93	0,93
Законодательная власть (18:45, сб)						-				0,00
Край без окраин (18:55, вс)							2,04	0,00	2,04	2,04

* Наш спорт (пн), Наша экономика (вт), КП Давайте пробовать (ср), Наша культура (чт), Наше здоровье (пт)

- Оба выпуска программы «Новости районов» на этой неделе прошли хуже, чем на прошлой. Оригинальный выпуск выстрелили единожды, в пятницу с долей аудитории 4.39%.
- Очень слабо прошел оригинальный выпуск программы «Интервью». Доля аудитории поднялась немного выше нуля всего 2 раза за неделю. Немногим лучше ситуация у повтора.
- Линейка авторских программ показала не плохую долю всего два раза за неделю, в понедельник и среду. В остальные дни по полям.
- Хорошая доля была у программ «Закон и порядок» 0.93% и «Край без окраин» 2.04%.

Линейка сериалов, худ. и док. фильмов

ДОЛЯ АУДИТОРИИ ОСНОВНЫХ ЛИНЕЕК

Программа	ПН	ВТ	СР	ЧТ	ПТ	СБ	ВС	Среднее		Изменение
								Неделя 31	Неделя 32	
Кино 9:00, вс							1,67	1,67	1,67	▲
Сериал (повтор от 17:30) 9:00 пн-пт		0,00	0,00	0,00	0,00			0,18	0,00	▼
Кинопоказ (повтор от 21:30) 10:30 пн-пт	0,00	0,00	0,08	0,44	0,00			0,11	0,12	▲
Спасите нашу семью 12:45, сб										▬
Семейный показ - м/ф 12:15, вс										▬
Док.фильм 13:15, пн-пт	0,00	0,39	0,00	0,42	0,32			0,13	0,25	▲
Телесериал 14:30, пн-пт		0,00	0,10	0,04	0,10			0,01	0,07	▲
Сериал 14:30, вс							5,95	4,71	5,95	▲
Сериал 15:30, вс							0,80	7,68	0,80	▼
Сериал 16:30, вс								7,09		▼
Сериал 17:30, вс							1,26	3,30	1,26	▼
Сериал 17:30, пн-пт		0,48	0,05	0,00	0,00			0,42	0,14	▼
Сериал 19:30, пн-пт	2,33	0,05	0,79	0,05	0,00			2,01	0,68	▼
Сериал 19:30, сб-вс										▬
Кинопоказ 21:30, пн-пт	0,00	0,18	0,09	0,16	0,07			0,43	0,10	▼
Кинопоказ 21:00, сб-вс							1,55	0,31	0,65	▲
Сериал (повтор от 19:30) 00:20, пн-пт	0,00	0,20	0,00	0,00	0,75			0,03	0,18	▲
Сериал (повтор от 14:30) 01:15, пн-пт	3,38	0,18	0,00	0,00	0,00			0,22	0,54	▲

Линейка сериалов, худ. и док. фильмов

- Линейки сериалов, художественных и документальных фильмов не блещет результатами.
- Хорошую долю аудитории показал художественный фильм «Приключения Гекльберри Финна» в 9:00 в воскресенье – 1.67%.
- Немного лучше, чем на предыдущей неделе, прошла линейка документальных фильмов в 13:15 по будням. Средняя доля аудитории за неделю равна 0.25%, против 0.13%.
- Хорошую долю аудитории набрала первая серия воскресного сериала, в 14:30 – 5.95%. Но все последующие его серии прошли гораздо хуже.
- Чуть лучше, чем на прошлой неделе прошел кинопоказ выходного дня. Правда это «лучше» за счет субботы, когда доля аудитории художественного фильма составила 1.55%. В воскресенье кинопоказ прошел с долей аудитории всего 0.09%.

ТОП 20

Программа	Дата	День недели	Время начала	Время окончания	Share	TVR	Aud.
Утро на Енисее	06.08.2018	Понедельник	6:00:04	8:59:55	12,54	0,91	9,33
Утро на Енисее	07.08.2018	Вторник	6:00:01	6:45:20	11,84	0,77	7,9
Новости. Енисей	12.08.2018	Воскресенье	6:59:57	7:16:47	7,97	0,52	5,32
Новости. Енисей	09.08.2018	Четверг	23:29:58	23:45:56	6,7	1,27	12,96
Лучшие враги	12.08.2018	Воскресенье	14:32:33	15:28:24	5,95	0,79	8,03
Бисквит	11.08.2018	Суббота	10:59:41	11:57:37	5,53	0,58	5,89
Остров Крым	06.08.2018	Понедельник	19:12:13	19:37:26	5,48	1,23	12,54
Что и как	12.08.2018	Воскресенье	8:49:54	8:59:14	4,48	0,54	5,47
Новости районов о хлебе насущном	10.08.2018	Пятница	16:48:15	17:00:29	4,39	0,49	5,04
Маша и медведь	12.08.2018	Воскресенье	8:34:35	8:48:11	3,71	0,41	4,22
Хочу знать с Михаилом Ширвиндтом	10.08.2018	Пятница	17:00:29	17:30:20	3,66	0,37	3,79
Маша и медведь	12.08.2018	Воскресенье	8:19:18	8:33:16	3,54	0,35	3,62
Новости. Енисей	10.08.2018	Пятница	18:29:59	19:00:37	3,09	0,44	4,48
Новости. Енисей	11.08.2018	Суббота	18:29:59	18:46:34	2,87	0,34	3,49
Моя планета. В мире животных	12.08.2018	Воскресенье	13:45:50	14:17:09	2,77	0,41	4,17
Утро на Енисее	07.08.2018	Вторник	6:46:39	7:15:34	2,46	0,21	2,13
Край без окраин	06.08.2018	Понедельник	18:57:22	19:09:42	2,39	0,55	5,64
Что и как	12.08.2018	Воскресенье	20:20:31	20:29:51	2,38	0,75	7,69
Ялта-45	06.08.2018	Понедельник	19:37:38	20:29:52	2,33	0,65	6,6
Наше здоровье	11.08.2018	Суббота	12:00:15	12:12:29	2,32	0,28	2,85