

Развитие культуры в
первой половине 19 века.

Литература



В литературе происходила
быстрая смена стилевых
направлений.

СЕНТИМЕНТАЛИЗМ





Н. М. Карамзин

N. M. Karamzin

Памятник на
могиле
Н. М.
Карамзина





Г. Р.
Державин

на набережной реки Фонтанки, 118



Всепрещестийшей, Августейшей
 Великой Государыне Императрице и Св. Синоду
 Императору Всероссийскому
 Ону, Александру Петовичу
 Благороднейшему граверу

В высочайшем указе
 от 25 Октября 1788 года
 предписано: Прочитавши
 письма Императрицы
 Великой о том, что
 Император Александр
 Петович в указе
 от 10 Октября 1788
 года предписал
 Императору Александру
 Петовичу, как
 он должен поступить
 в отношении к
 Императрице
 Великой, так
 Императору Александру
 Петовичу, как
 он должен поступить
 в отношении к
 Императрице
 Великой.

21 Октября
 1788 года



Alexander Petrovich

Государь Император! Представил
 Вашему Императорскому Величеству
 Императору Александру Петовичу
 Императрице Великой, как
 он должен поступить в отношении
 к Императрице Великой, так
 Императору Александру Петовичу,
 как он должен поступить в отношении
 к Императрице Великой.

Императору Александру Петовичу
 Императрице Великой



Императору Александру Петовичу
 Императрице Великой

романтизм



В. А.
ЖУКОВСКИЙ



Поэты - декабристы



К. Ф. Рылов

К. Н. Батюшков





А. С. Пушкин

М. Ю. Лермонтов



Н. В. Гоголь

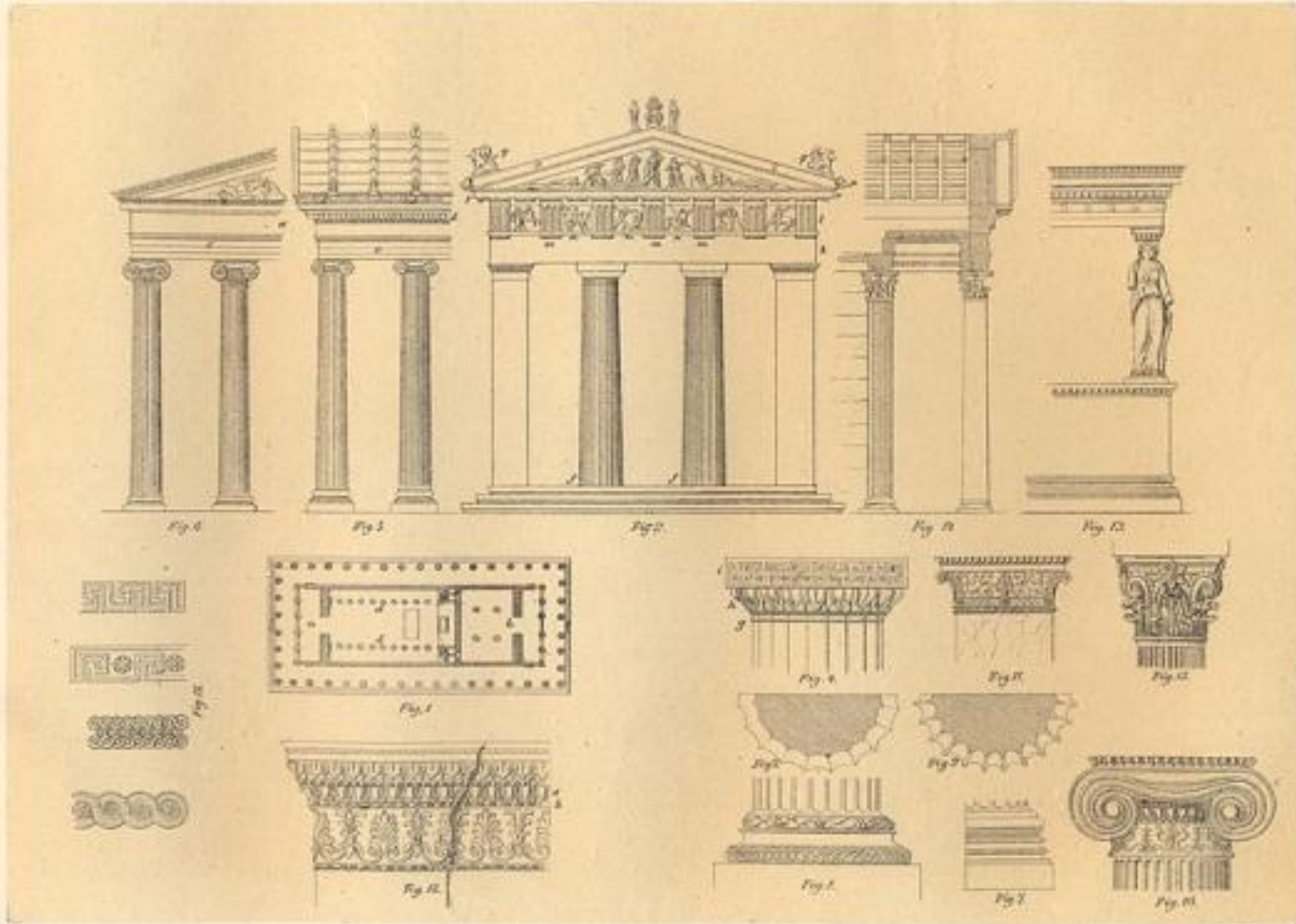


Основные черты критического реализма:

- « типичный герой в типичных обстоятельствах»;
- высокая идейность: отражение наиболее острых вопросов времени;
- патриотизм – любовь к народу, к Родине;
- гуманизм – борьба за человека, сочувствие страданиям народа;
- высокая художественность – мастерство в использовании средств изображения.

архитектура

15.



SÄULENORDNUNGEN.

Это время позднего, или высокого
классицизма –
«русского ампира», для которого
характерны:

торжественность,
монументальность,
симметричность композиции,
ориентация на античную архитектуру.

А. Д. Захаров





Адмиралтейств О



К. И. Росси –
архитектор
ансамблей
центральных
площадей
Петербурга

Елагин дворец



Улица Росси



“ПРОГУЛКИ ПО ПЕТЕРБУРГУ” - walkspb.ru

Александринский театр



Здание Публичной библиотеки



ЖИВОПИСЬ

В первой половине 19 века
классицизм еще прочно
удерживал свои позиции.

В живописи он получил
название
академизм.

Романтизм начала века
затронул
лишь
портрет.



Портрет
В. А.
ЖуковСКОГО



Портрет
А. С. Пушкина



В. А. Тропинин



Портрет
А. С. Пушкина

«Гитарист»



В творчестве художников,
работавших в бытовом жанре,
соединились элементы
бытовой картины, портрета и
пейзажа.

Предмет повседневного
интереса этих мастеров –
повседневная жизнь народа.



А. Г.
Венецианов

«Весна. Пашня.»



«Гумно».



**Крупнейшими живописцами
середины 19 века стали**



К. П. Брюллов,
в работах которого
удивительно
удачно
сочетались черты
классицизма,
романтизма,
реализма.

«Последний день Помпеи»





«Всадница»





А. А. Иванов

«Явление Христа народу»



Более 20 лет проработал художник над МОНУМЕНТАЛЬНЫМ ПОЛОТНОМ





Основатель
критического
реализма
в русском
изобразительном
искусстве –
П. А. Федотов

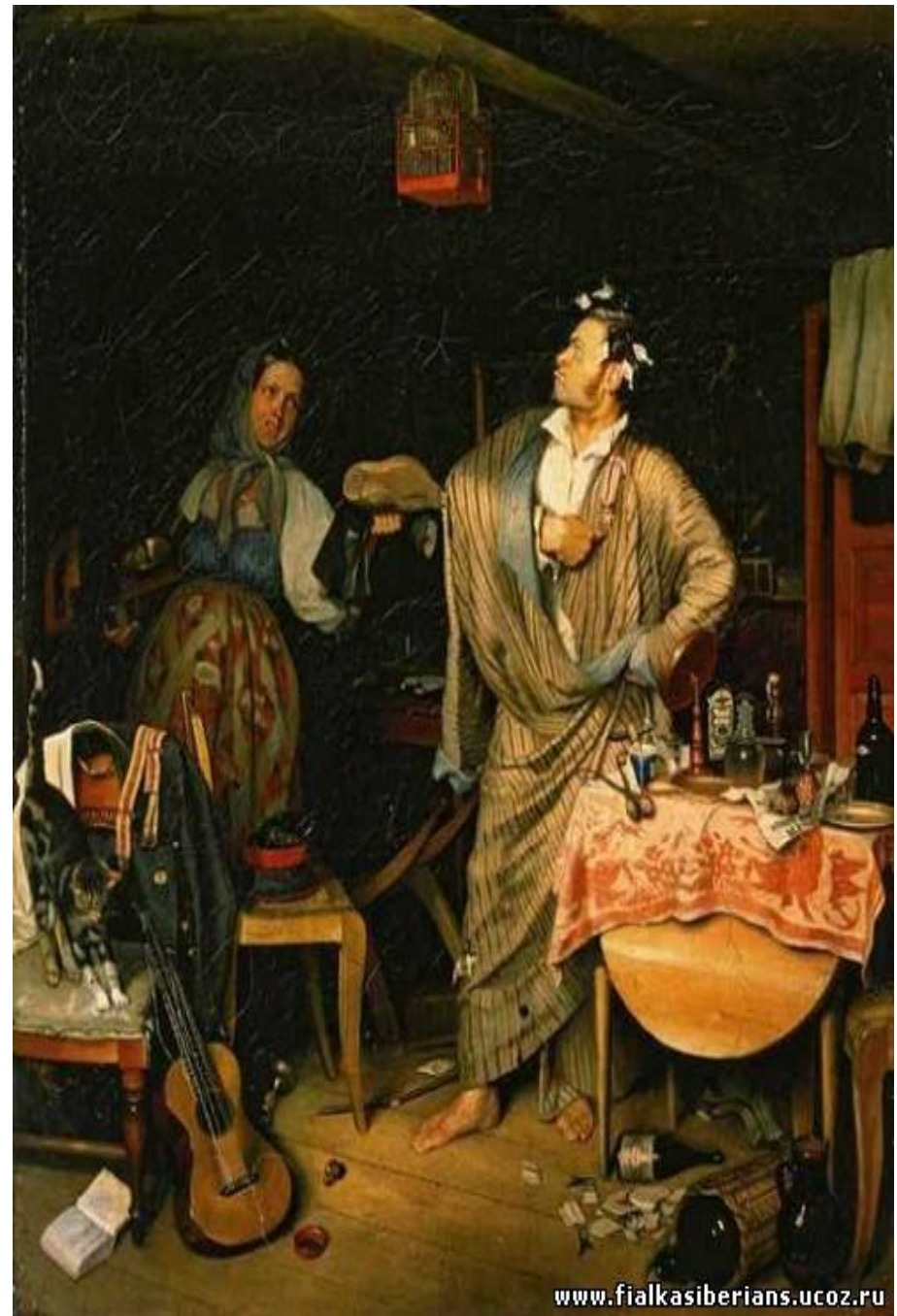
«Сватовство майора»





«Завтрак
аристократа»

«Свежий кавалер»



Театр.

Произошло разделение единых театральных
трупп

на драматические и оперно – балетные.

1824 году в Москве были открыты

Малый театр

(где ставили драму)

и

Большой театр

(его репертуар состоял из опер и балетов).

В 1832 году в Петербурге открылся
Александринский театр.

Лучшие актеры.

М. С. Щепкин





Мочалов Павел Семёнович (1800-1848)

П. С. Мочалов

В. Н. Асенкова



Е. С. Семенова



В. А. Каратыгин



МУЗЫКА.

**Формирование русской
национальной музыкальной
школы.**



Основоположником
русской
классической
музыки стал
М. И. Глинка.

Родоначальник исторической оперы.
Создал оперу «Жизнь за царя» («Иван
Сусанин»), «Руслан и Людмила».





А. С.
Доргомыжский
создал оперы
«Русалка»,
«Каменный гость».