

Министерство науки и высшего образования РФ  
ФГБОУ ВО «Псковский государственный университет»  
Колледж Псков ГУ

**ВЫПУСКНАЯ КВАЛИФИКАЦИОННАЯ РАБОТА**  
**ДИПЛОМНАЯ РАБОТА**

Учет расчетов с работниками по прочим операциям и расчетов с подотчетными лицами  
(на примере ООО «Газпром межрегионгаз Псков»)

Выполнила обучающаяся .  
Группа  
Руководитель ВКР Соловьева И.В.

# Цели и задачи ВКР

Цель, изучить учет расчетов с работниками по прочим операциям и расчетов с подотчетными лицами (на примере ООО «Газпром межрегионгаз Псков»)

Задачи:

- ознакомление с нормативно-правовым регулированием учета расчетных операций в ООО «Газпром межрегионгаз Псков»;
- рассмотрение организации учета расчетов с персоналом по прочим операциям в ООО «Газпром межрегионгаз Псков»;
- рассмотрение порядка выдачи денежных средств подотчет. Оплата расходов по командировкам в ООО «Газпром межрегионгаз Псков»;
- рассмотрение синтетического и аналитического учета расчетов с подотчетными лицами в ООО «Газпром межрегионгаз Псков»;
- ознакомление с организационно-экономической характеристикой в ООО «Газпром межрегионгаз Псков»;
- изучение документального оформления операций с персоналом по прочим расчетам и расчетами с подотчетными лицами в ООО «Газпром межрегионгаз Псков»;
- рассмотрение особенностей учета расчетов по прочим операциям в ООО «Газпром межрегионгаз Псков»;
- рассмотрение особенностей учета расчетов с подотчетными лицами в ООО «Газпром межрегионгаз Псков»;
- рассмотрение мероприятий по улучшению учета расчетов по прочим операциям и подотчетным суммам в ООО «Газпром межрегионгаз Псков»

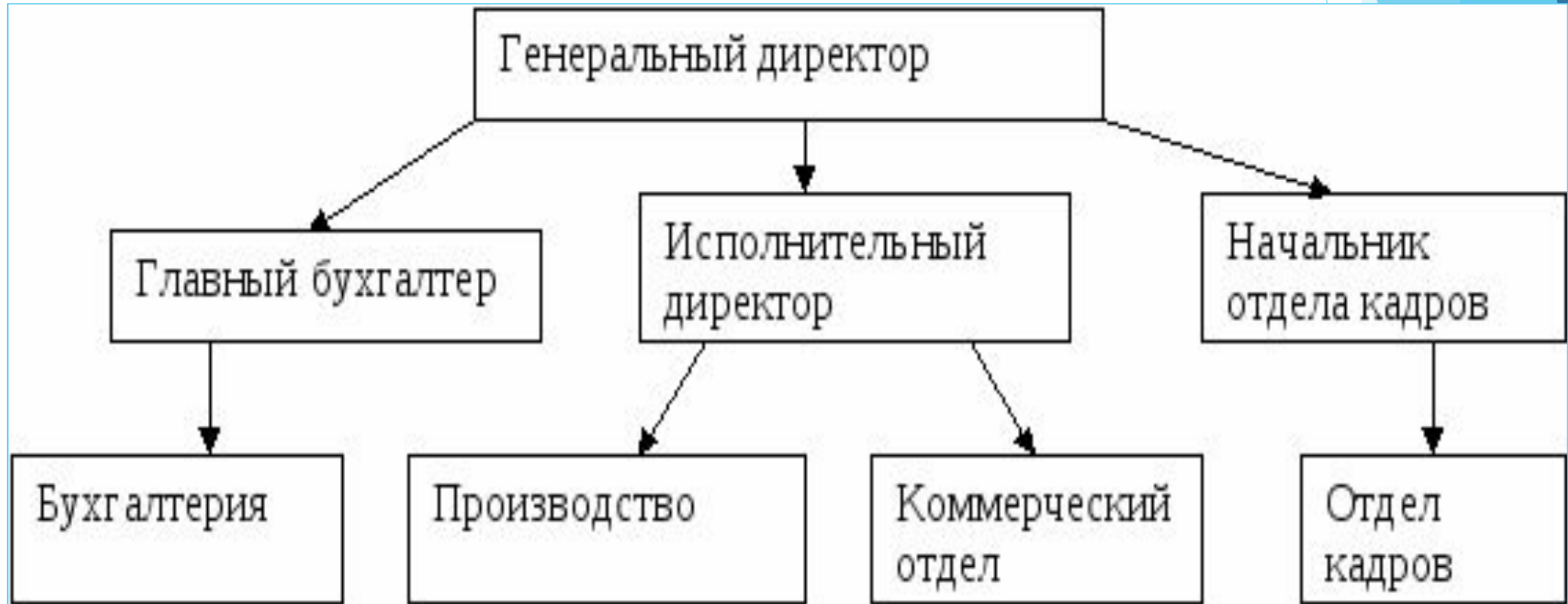
# Характеристика ООО «Газпром межрегионгаз Псков»

Полное наименование: Общество с ограниченной ответственностью «Газпром межрегионгаз Псков».

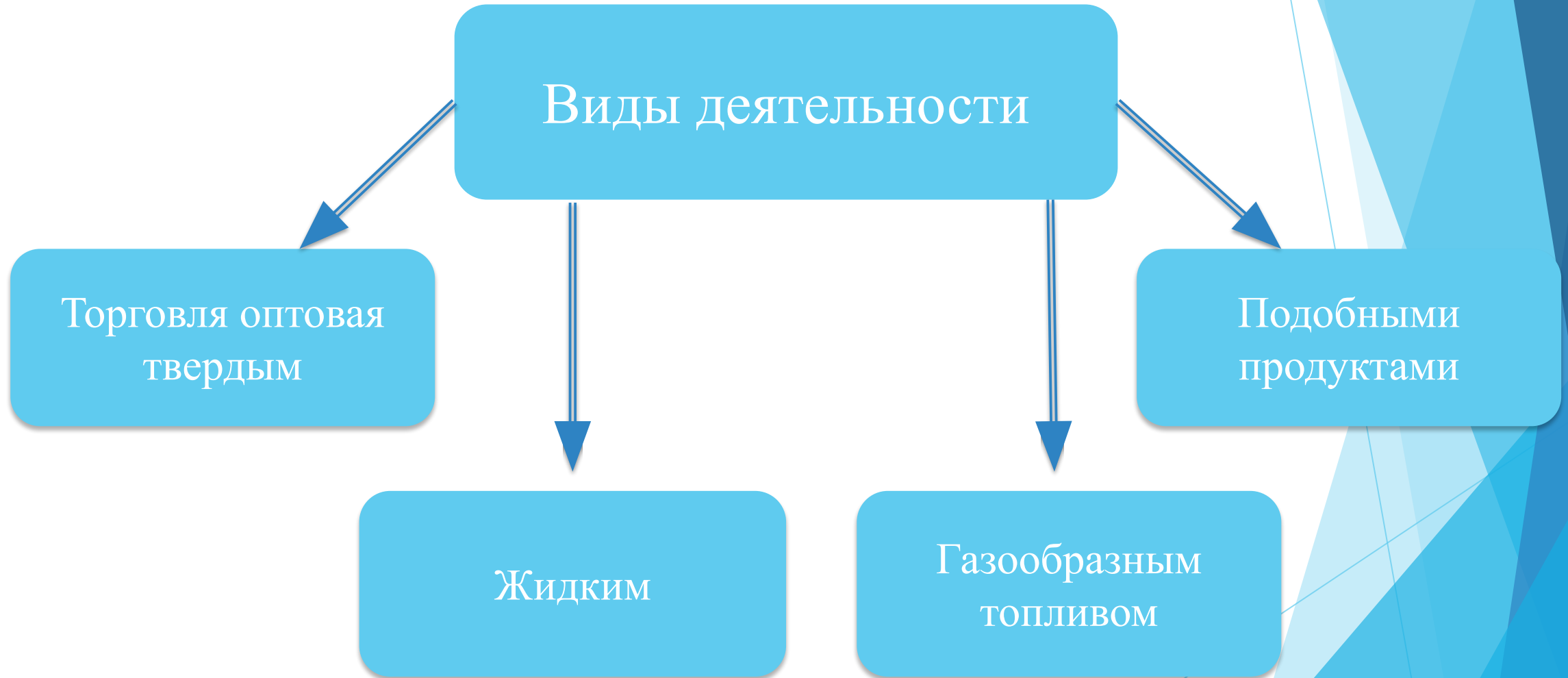
В регионе газифицировано 13 муниципальных районов из 24, а также г. Псков и г. Великие Луки. Уровень газификаций Псковской области по состоянию на 01.04.2018 года по Псковской области составил 52,95%, в том числе город – 74,29%, село – 14,88%. Уровень исполнения Программы газификации с 2005 года составил 43,6%, в том числе город 69,6%, село – 10%. Средняя удаленность от основных газовых промыслов – 2993,0 км.



# Схема управления ООО «Газпром межрегионгаз Псков»



# Виды деятельности ООО «Газпром межрегионгаз Псков»



# Конкуренты и покупатели ООО «Газпром межрегионгаз Псков» за 2018 г.

## Конкуренты

	Cap, млн. \$	P/E	P/S	ROS, %
<b>Газпром</b>	<b>105 704.3</b>	<b>2.62</b>	<b>0.69</b>	<b>26.30</b>
ЛУКОЙЛ НК	53 115.5	10.94	0.76	6.93
Татнефть	13 682.5	7.67	0.67	8.79
Роснефть НК	83 225.2	9.41	1.67	17.73
ТНК-ВР Холдинг	29 258.5	6.32	1.03	16.34
<b>Среднее по отрасли</b>	<b>399 341.4 *</b>	<b>6.73</b>	<b>0.59</b>	<b>9.09</b>

Покупатель	Сумма
МП "ВОДОКАНАЛ" Г. ВЕЛИКИЕ ЛУКИ	5`310`000 р.
МП "ПЕЧОРСКИЕ ТЕПЛОСЕТИ"	4`645`891 р.
ГБУСО "ПЕРВОМАЙСКИЙ ПСИХОНЕВРОЛОГИЧЕСКИЙ ИНТЕРНАТ"	2`302`743 р.
ГППО "СЛАВЯНЕ"	1`801`700 р.
Управление городского хозяйства Администрации города Пскова	1`183`936 р.
ФГКУ РОСГРАНСТРОЙ	1`064`263 р.
МКУ "СПЕЦИАЛИЗИРОВАННАЯ СЛУЖБА"	835`190 р.
ФГКУ "1 ОТРЯД ФПС ПО ПСКОВСКОЙ ОБЛАСТИ"	778`755 р.
УФСИН России по Псковской области	404`977 р.

**ТАБЛИЦА 1 – ГОРИЗОНТАЛЬНЫЙ И ВЕРТИКАЛЬНЫЙ АНАЛИЗ АКТИВА БУХГАЛТЕРСКОГО БАЛАНСА  
ООО «ГАЗПРОМ МЕЖРЕГИОНГАЗ ПСКОВ»**

АКТИВ	2016 год		2017 год		Изменение		Темп прироста%
	Сумма, тыс. руб.	Уд. вес, %	Сумма, тыс.руб.	Уд. вес, %	Сумма, тыс.руб.	Уд. вес, %	
<b>I. ВНЕОБОРОТНЫЕ АКТИВЫ</b>							
Нематериальные активы	1	0,1	1	0,1	0	0	0
Основные средства	627	14,3	715	12,8	+88	-1,5	+14
Доходные вложения в материальные ценности	1	0,1	1	0,1	0	0	0
Долгосрочные финансовые вложения	14	0,3	12	0,2	-2	-0,1	-14,3
Прочие внеоборотные активы	186	4,2	210	3,8	+24	-0,4	+13
<b>II. ОБОРОТНЫЕ АКТИВЫ</b>							
Запасы	1785	40,7	2890	51,8	+1105	+11,1	+62
НДС по приобретенным ценностям	42	0,9	92	1,6	+50	+0,7	+119
Дебиторская задолженность	1213	27,6	1446	26	+233	-1,6	+19,2
Краткосрочные финансовые вложения	441	10,1	80	1,4	-361	-8,7	-81,9
Денежные средства	75	1,7	132	2,4	+57	+0,7	+76
Прочие оборотные активы	2	0,1	1	0,1	-1	-1	-50
<b>ИТОГО СТОИМОСТЬ ИМУЩЕСТВА ОРГАНИЗАЦИИ</b>	<b>4387</b>	<b>100</b>	<b>5580</b>	<b>100</b>	<b>+1193</b>	<b>-</b>	<b>+27,2</b>

**ТАБЛИЦА 2– ГОРИЗОНТАЛЬНЫЙ И ВЕРТИКАЛЬНЫЙ АНАЛИЗ ПАССИВА БУХГАЛТЕРСКОГО БАЛАНСА ООО «ГАЗПРОМ  
МЕЖРЕГИОНГАЗ ПСКОВ»**

ПАССИВ	2016 год		2017 год		Изменение		Темп прироста, %
	Сумма, тыс. руб.	Уд. вес, %	Сумма, тыс. руб.	Уд. вес, %	Сумма, тыс. руб.	Уд. вес, %	
<b>СОБСТВЕННЫЙ КАПИТАЛ</b>							
Уставный капитал	2249	51,3	2249	40,3	0	-11	0
Собственные акции, выкупленные у акционеров	-	-	-	-	-	-	-
Переоценка внеоборотных активов	-	-	-	-	-	-	-
Добавочный капитал (без переоценки)	-	-	-	-	-	-	-
Резервный капитал	42	0,9	43	0,8	+1	-0,1	+2,4
Нераспределенная прибыль (непокрытый убыток)	512	11,7	678	12,2	+166	+0,5	+32,4
Доходы будущих периодов	1	0,1	2	0,2	+1	+0,1	+100
<b>ДОЛГОСРОЧНЫЙ ЗАЕМНЫЙ КАПИТАЛ</b>							
Заемные средства (долгосрочные)	-	-	-	-	-	-	-
Оценочные обязательства	-	-	-	-	-	-	-
<b>КРАТКОСРОЧНЫЙ ЗАЕМНЫЙ КАПИТАЛ</b>							
Заемные средства (краткосрочные)	99	2,3	171	3,1	+72	+0,8	+72,7
Кредиторская задолженность	1362	31,1	2317	41,5	+955	+10,4	+70,1
Оценочные обязательства	-	-	-	-	-	-	-
Доходы будущих периодов	1	0,1	2	0,2	+1	+0,1	+100
Прочие обязательства (краткосрочные)	81	1,8	81	1,5	0	-0,3	0
<b>ИТОГО ИСТОЧНИКИ ФИНАНСИРОВАНИЯ</b>	4387	100	5580	100	+1193	-	



ТАБЛИЦА 3 – ГОРИЗОНТАЛЬНЫЙ АНАЛИЗ ОТЧЕТА О ФИНАНСОВЫХ РЕЗУЛЬТАТАХ ООО «ГАЗПРОМ МЕЖРЕГИОНГАЗ ПСКОВ»

Показатель	Усл. обозн.	2016 год	2017 год	Абсолютное изменение	Темп прироста, %
Выручка от продажи товаров, продукции, работ, услуг	Вр	3032	3535	+503	+17%
Себестоимость проданных товаров, продукции, работ, услуг	СП	3137	3143	+6	+0,2%
Валовая прибыль	Пв	-105	392	+287	+273%
Коммерческие расходы	Кр	73	89	+16	+22%
Прибыль (убыток) от продаж	Пр	178	303	+481	+70%
Проценты к получению	Ппд <sub>1</sub>	10	20	+10	+100%
Проценты к уплате	Ппр <sub>1</sub>	2	7	+5	+250%
Доходы от участия в других организациях	Ппд <sub>2</sub>	2	4	+2	+100%
Прочие доходы	Ппд <sub>3</sub>	472	240	-232	-49%
Прочие расходы	Ппр <sub>2</sub>	236	334	+98	+41,5%
Прибыль (убыток) до налогообложения	Пб	68	226	+158	+232,4%
Текущий налог на прибыль	ТНП	14	45	+30	+221%
Чистая прибыль (убыток) отчетного периода	Пч	7	168	+161	+2300%

# Виды расходов по командировке



# Счет 71 «Расчеты с подотчетными лицами»



Рисунок 1- Учет расчетов по подотчетным суммам

№	Содержание операции	Дт	Кт	Сумма, руб.
1	выдана сумма под отчет	71	51	30 000
2	приобретены канцтовары	10	60	27 350
3	погашена задолженность перед продавцом канцтоваров	60	71	27 350
4	неиспользованная подотчетная сумма возвращена в кассу	50	71	2 650

# Счет 73 «Расчеты с персоналом по прочим операциям»



Рисунок 2 - Алгоритм выдачи средств под отчет

Содержание операций	Дт	Кт	Сумма, руб.	Документ
Отражено начисление средств в качестве компенсации за пользование личным автомобилем	44	73.1	3 840	Договор на оказание услуг
На банковскую карту Коновалова перечислены средства в счет оплаты компенсации за пользование личным автомобилем	73.1	51	3 840	Платежное поручение
Отражение начисление суммы, которая компенсируется Коновалову за израсходованные ГСМ	44	73.1	4 125	Путевой лист
На банковскую карту Коновалова перечислены средства в счет оплаты компенсации за израсходованные ГСМ	73.1	51	4 125	Платежное поручение
Отражена сумма постоянного налогового обязательства (4.125 руб. * 20%)	99	68	825	Бухгалтерская справка-расчет

# Мероприятие по улучшению учета расчетов по прочим операциям и подотчетными суммами в ООО «Газпром межрегионгаз Псков»

1	Повышению уровня промышленной безопасности в Общества.
2	Снижению уровней профессиональных рисков.
3	Разработать правила составления авансовых отчетов, порядок, сроки их проверки и утверждения.
4	Улучшить платежную дисциплину при поставках газа по Псковской области.
5	Улучшить работу с должниками (начисления штрафов и пеней).

СПАСИБО ЗА ВНИМАНИЕ