

Официальный стиль



Презентацию выполнила:

студентка ЭУ-12

Пушкарёва Дарья

преподаватель:

Немова Ольга Алексеевна

ЛЮБАЯ ОДЕЖДА ДОЛЖНА БЫТЬ ЛОГИЧНОЙ И УМЕСТНОЙ! на работу в офис



Женский деловой КОСТЮМ



СЕКРЕТАРЬ - РЕФЕРЕНТ





ЗАЧЕМ
НУЖЕН
ДЕЛОВОЙ
КОСТЮМ?



ЖЕНСКИЙ ДЕЛОВОЙ КОСТЮМ МОЖЕТ БЫТЬ ПРАКТИЧЕСКИ ЛЮБОГО ЦВЕТА, НО НЕЛЬЗЯ ДОПУСКАТЬ ЯРКИХ ОТТЕНКОВ В ДЕЛОВОЙ ОДЕЖДЕ, А ТАКЖЕ РЕЗКИХ, КОНТРАСТНЫХ СОЧЕТАНИЙ



КОМБИНАЦИИ ДЕЛОВЫХ КОСТЮМОВ



КЛАССИЧЕСКИЙ ПИДЖАК



КЛАССИЧЕСКАЯ ЮБКА



КЛАССИЧЕСКИЕ БРЮКИ



БЛУЗКИ, ВОДОЛАЗКИ



ЧУЛКИ (КОЛГОТКИ) ТЕЛЕСНОГО ЦВЕТА



ЗАКРЫТЫЙ МЫСОК ТУФЛИ ДЛЯ ЛЕТНЕГО СЕЗОНА,
ЗАКРЫТЫЕ ТУФЛИ В ЗИМНЕЕ ВРЕМЯ — НЕПРЕМЕННОЕ
УСЛОВИЕ ДЛЯ ОФИЦИАЛЬНОЙ ОБУВИ

лето



зима



ЦВЕТ ОБУВИ — ЧЕРНЫЙ, КОРИЧНЕВЫЙ, БЕЖЕВЫЙ, СЕРЫЙ



AVTO-LEDI.RU



ВЫСОТА КАБЛУКА ТУФЕЛЬ — 3-5 см



ЛАКИРОВАННЫЕ ТУФЛИ



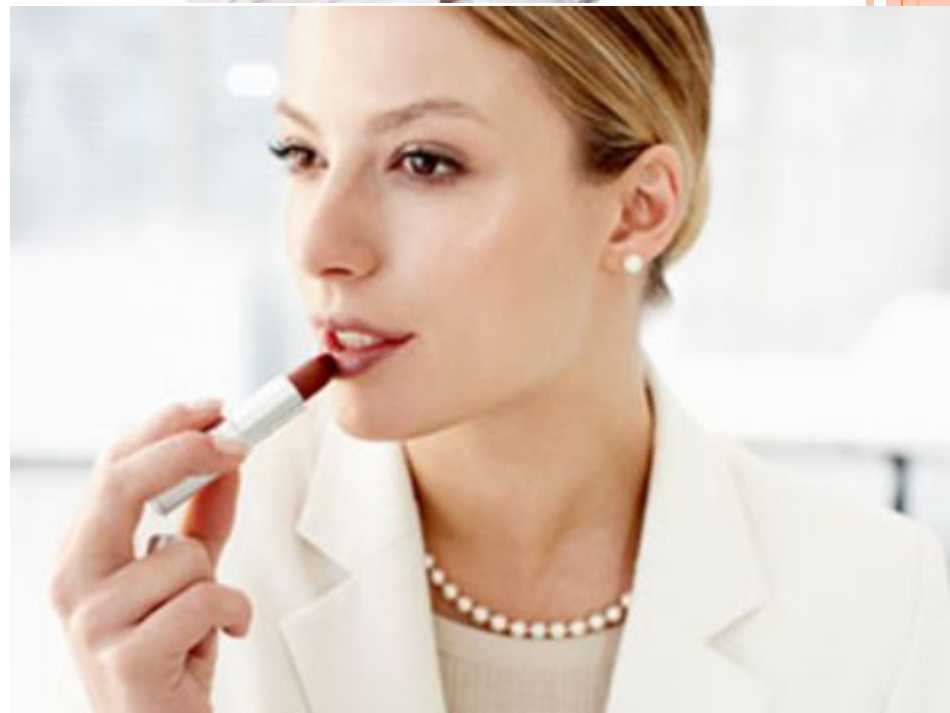
ИСКЛЮЧАЮТСЯ В ЖЕНСКОЙ ДЕЛОВОЙ ОДЕЖДЕ
ПРЕДМЕТЫ ИЗ ТРИКОТАЖА: ЖИЛЕТЫ, ДЖЕМПЕРЫ, ШАРФЫ



Причёска допускается по моде, но есть
определённые ограничения!



МАКИЯЖ



МАНИКЮР





ДУХИ



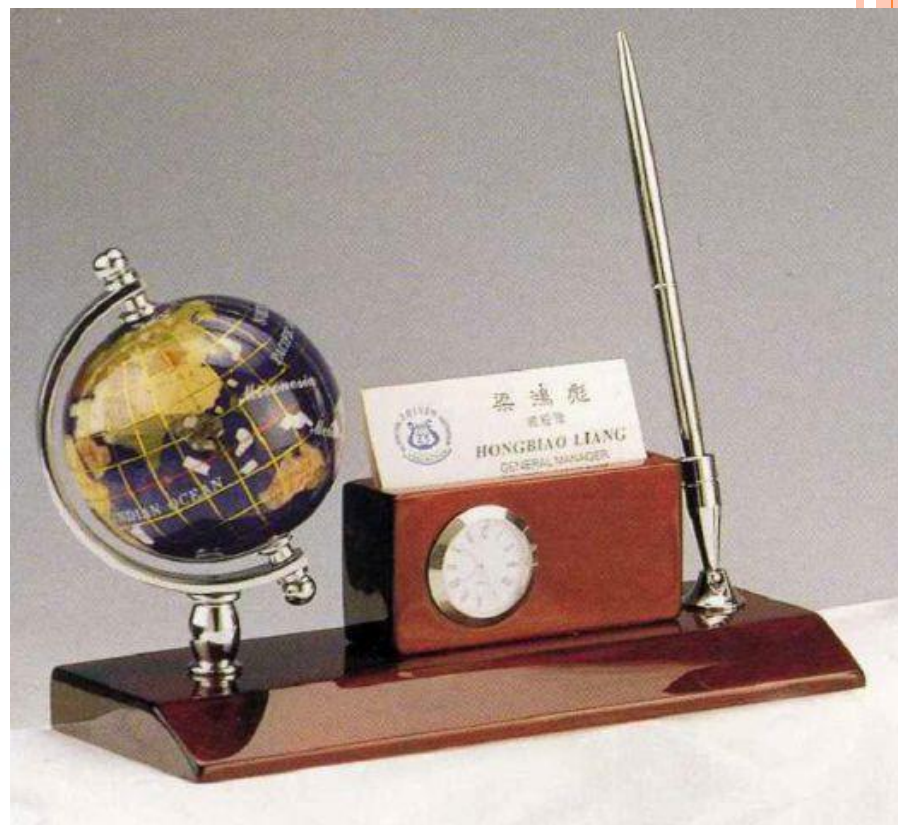
СУМКА



Загружено на Lasola.ru



ЭЛЕМЕНТЫ ДЕЛОВОЙ ЭКИПИРОВКИ



ВЕРХНЯЯ ОДЕЖДА



ПРИЁМЫ ТИПА «КОКТЕЙЛЬ»; «БОКАЛ ШАМПАНСКОГО»



A collection of professional attire is displayed against a white background. On the left is a grey blazer. In the center is a watch with a black dial and a metal link bracelet. To the right is a light-colored, short-sleeved top with ruffles and a dark grey skirt. In the foreground, there is a black briefcase and a black high-heeled shoe. The text "СПАСИБО ЗА ВНИМАНИЕ" is overlaid in the center in orange.

**СПАСИБО ЗА
ВНИМАНИЕ**

