

**Пищеварение в
ротовой полости
(урок с ЭОР)**

Цель урока: Изучить процесс пищеварения в ротовой полости.

Задачи урока:

Образовательная: формировать знания о:

- строении пищеварительной системы
- механической и химической обработке пищи в ротовой полости;
- свойстве слюны;
- строении и типах зубов.

Развивающая:

- создать условия для развития познавательного интереса учащихся
- способствовать развитию памяти, внимания, логического мышления;
- умение применять полученные знания в жизни;
- совершенствовать умение планировать свою работу;
- продолжать учить прогнозировать, контролировать, корректировать и оценивать свою деятельность.

Воспитательная:

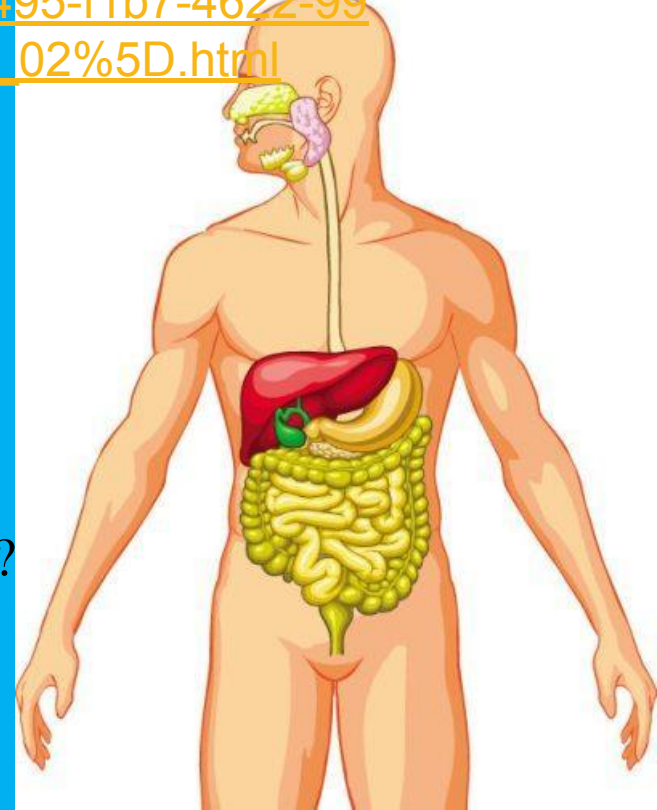
- способствовать воспитанию умения выслушивать мнение других, работать в коллективе и группах.
- повысить общую культуру учащихся;
- расширить кругозор учащихся;
- воспитывать интерес к предмету, ответственность, самостоятельность
- формировать гигиенические правила ухода за полостью рта, профилактики кариеса, вредного влияния алкоголя и никотина на пищеварение в ротовой полости.

Актуализация знаний

Пищеварительная система. Иллюстрация. №1

http://files.school-collection.edu.ru/dlrstore/62548495-f1b7-4622-99ad-a5e200f8a05d/%5BBI8ZD_12-01%5D_%5BIL_02%5D.html

- Как устроена пищеварительная система?
- Какова роль пищи для организма человека?
- Какова роль химической обработки пищи?
- Что такое питательные вещества?
- Что такое ферменты?
- С чего начинается пищеварительная система?

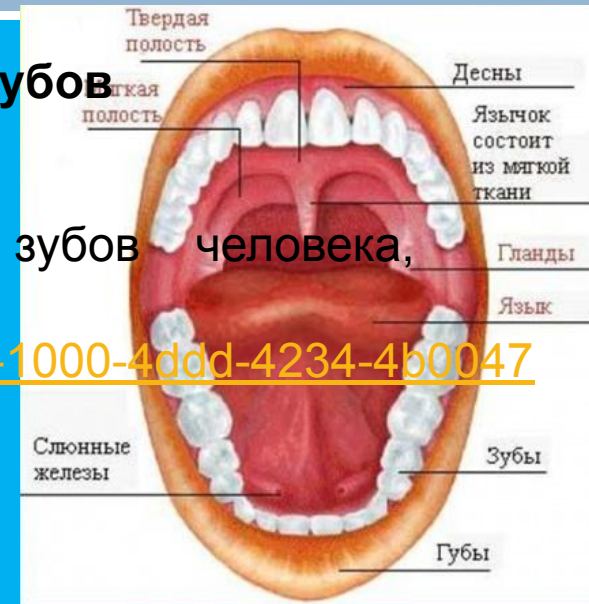


Изучение нового материала

Верхняя и нижняя челюсти. Типы зубов №2

1 группа: изучение строения и функций зубов человека, профилактики зубных заболеваний

http://files.school-collection.edu.ru/dlrstore/0000087d-1000-4ddd-4234-4b00475d60a5/12_008.jpg



Слюнные железы №3

2 группа: изучение свойств и состава слюны, значения химической переработки пищи.

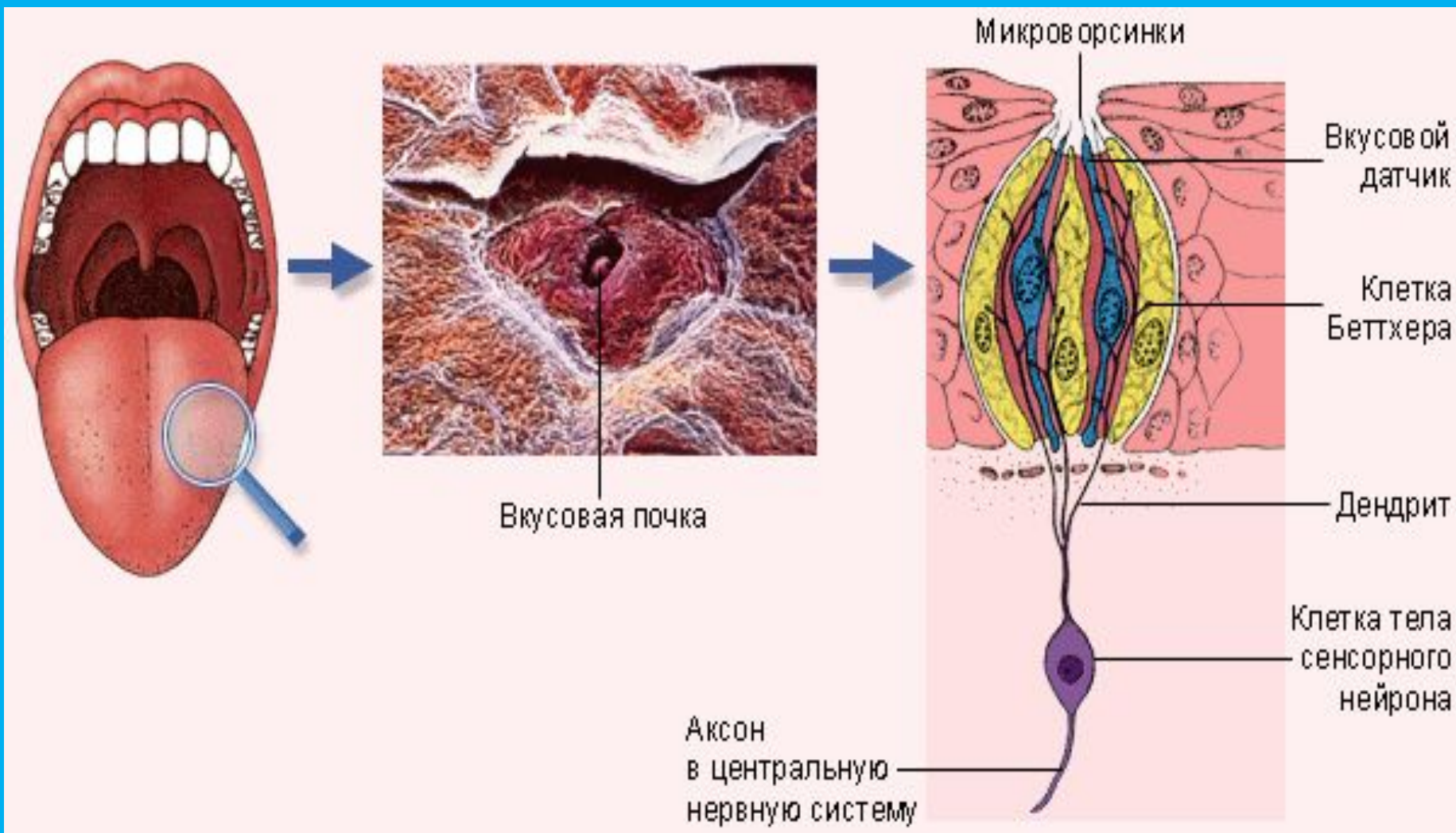
<http://files.school-collection.edu.ru/dlrstore/00000880-1000-4ddd-59f1-2e00475d60a6/index.htm>



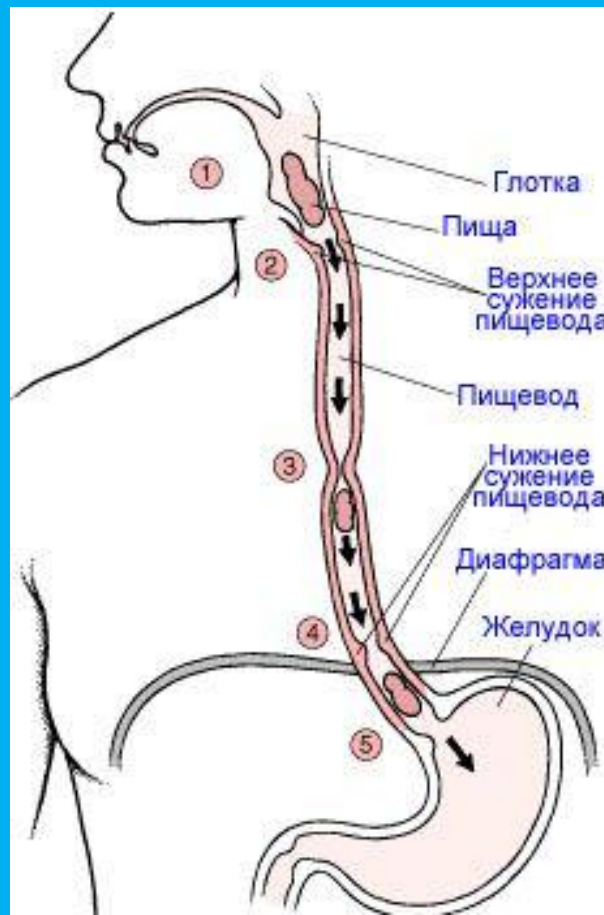
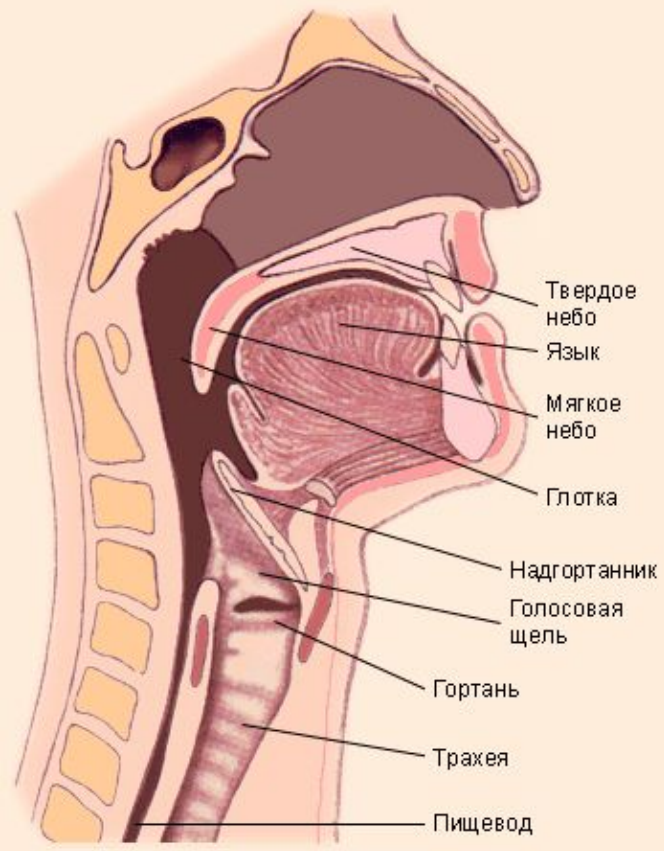
Строение зуба



Строение и функции языка



Глотка и пищевод



Глотка участвует в рефлекторном проглатывании пищи.

Пищевод с помощью перистальтических сокращений транспортирует пищу в желудок.

Лабораторная работа «Воздействие слюны на крахмал»

1. С помощью ватного тампона смочите часть крахмальной полоски слюной. Подержите полоску в течении 2 мин между ладонями.
2. Поместите полоску в слабый раствор йода.
3. Обратите внимание, как окрасилась крахмальная полоска. Какие участки изменили цвет? Какие участки остались без изменения? Помните, что при действии йода крахмал окрашивается в темно-синий цвет.
4. Сделайте вывод, что произошло с крахмалом на участке, смоченным слюной. Почему это произошло?

Вывод

В ротовой полости пища подвергается механической и химической обработке. Зубы измельчают пищу, а слюна является пищеварительным соком: под действием ее ферментов крахмал начинает расщепляться.

Подведение итогов урока

Тест (Пищеварение в ротовой полости) №5

http://files.school-collection.edu.ru/dlrstore/00000885-1000-4ddd-f46c-1100475d60a7/index_mht.htm

1. Понравился ли вам урок?
2. Что интересного для себя узнали?
3. Доволен ли своей работой на уроке?
4. Какое настроение после урока?

Д/З стр. 174-179 №121 стр.47 (рабочая тетрадь)