

СОВРЕМЕННОЕ СОСТОЯНИЕ ХЛЕБОПЕКАРНОЙ ОТРАСЛИ В РОССИИ И ПЕРСПЕКТИВЫ ЕЕ РАЗВИТИЯ

Выполнила: Аташева Зайида гр.
Б514-42

Руководитель: Бадараева. Р.В.

Таблица 1 – Объемы производства хлеба и хлебобулочных изделий в Российской Федерации, тыс. т.

Вид изделия	2011	2012	2013	2014	2015
Хлеб и хлебобулочные изделия – всего	7255	7066	6965	6829	6815
в том числе:					
Изделия хлебобулочные недлительного хранения	6816	6626	6513	6369	6325
Изделия хлебобулочные длительного хранения упакованные	91,7	89,5	103	102	107
Изделия хлебобулочные пониженной влажности	231	235	236	240	254
Хлеб и изделия хлебобулочные, прочие	116	115	114	118	128

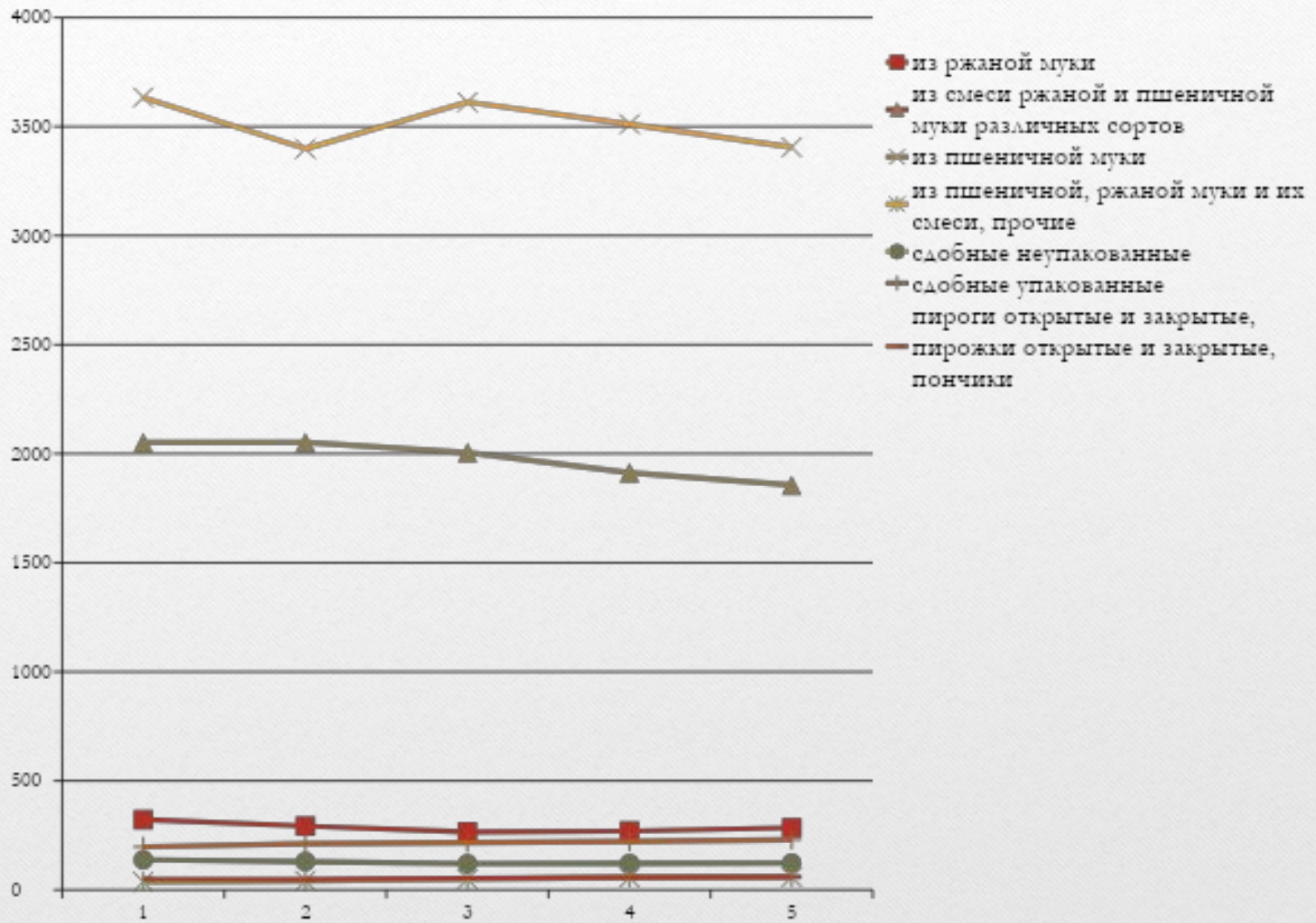


Рисунок 1 – Распределение производства хлебобулочных изделий по федеральным округам РФ в 2015 году

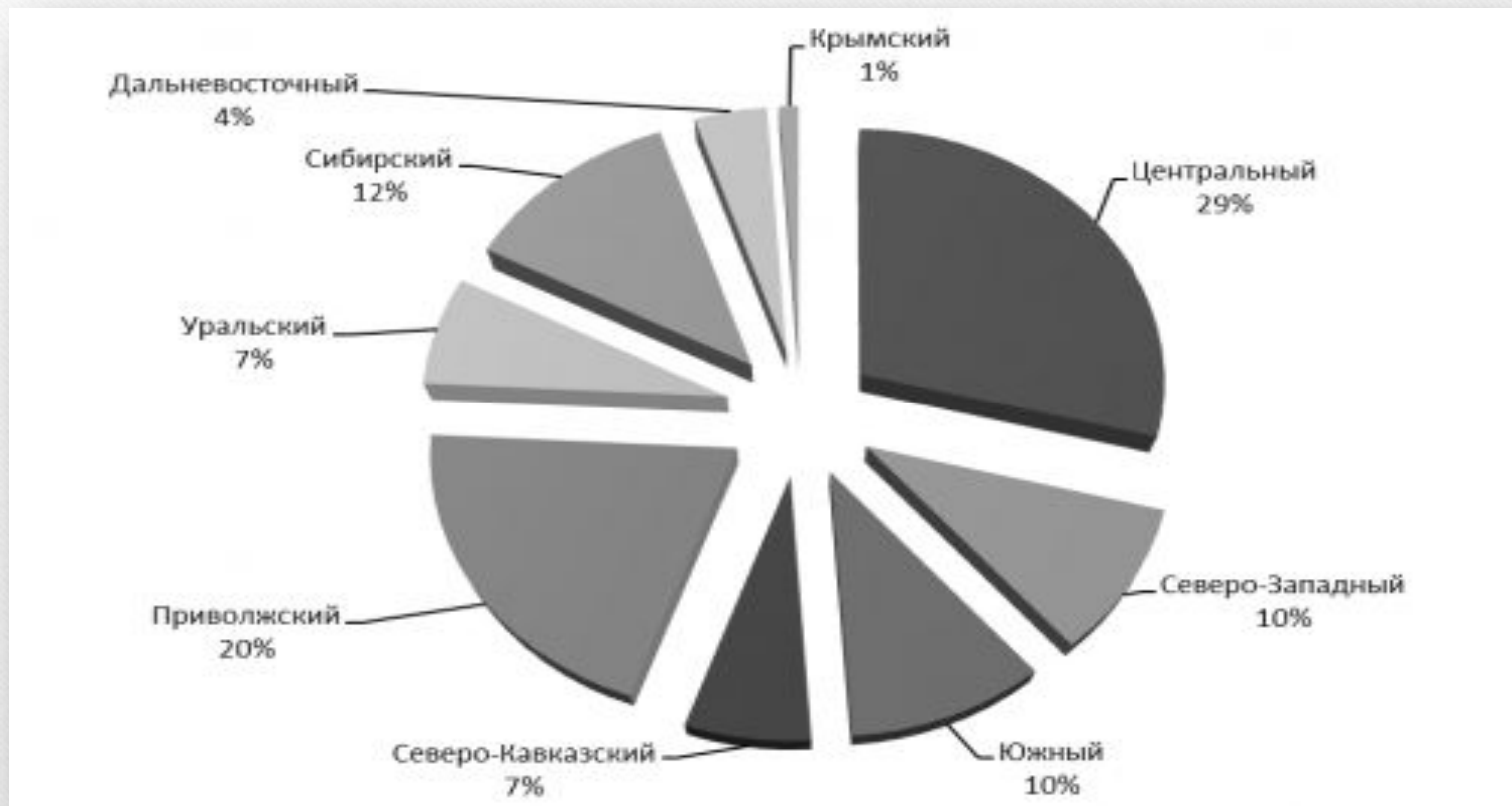
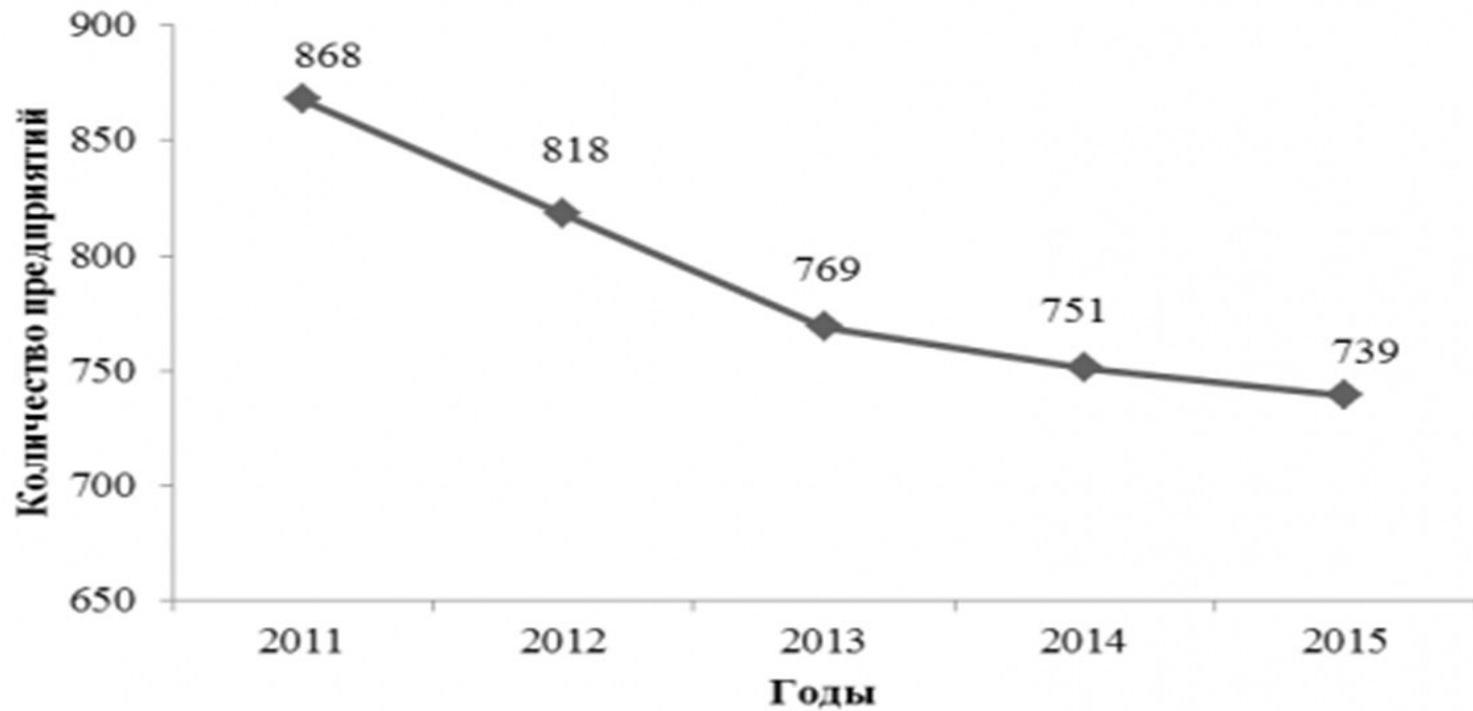
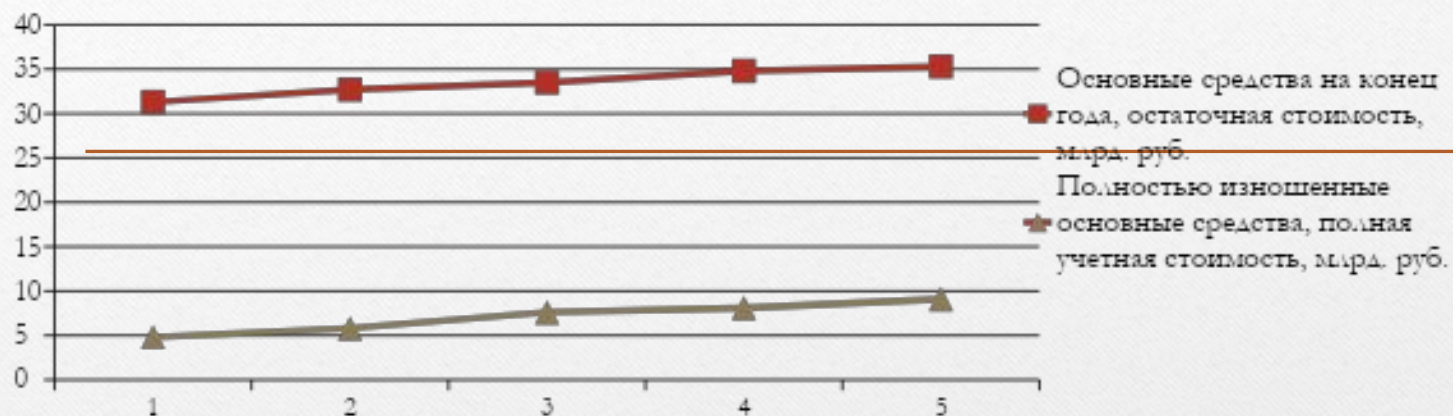


Рисунок 2 – Количество крупных и средних предприятий в хлебопекарной промышленности Российской Федерации



Состояние основных средств хлебопекарной промышленности за 2011-2015 годы



Коэффициент износа основных средств всего, %

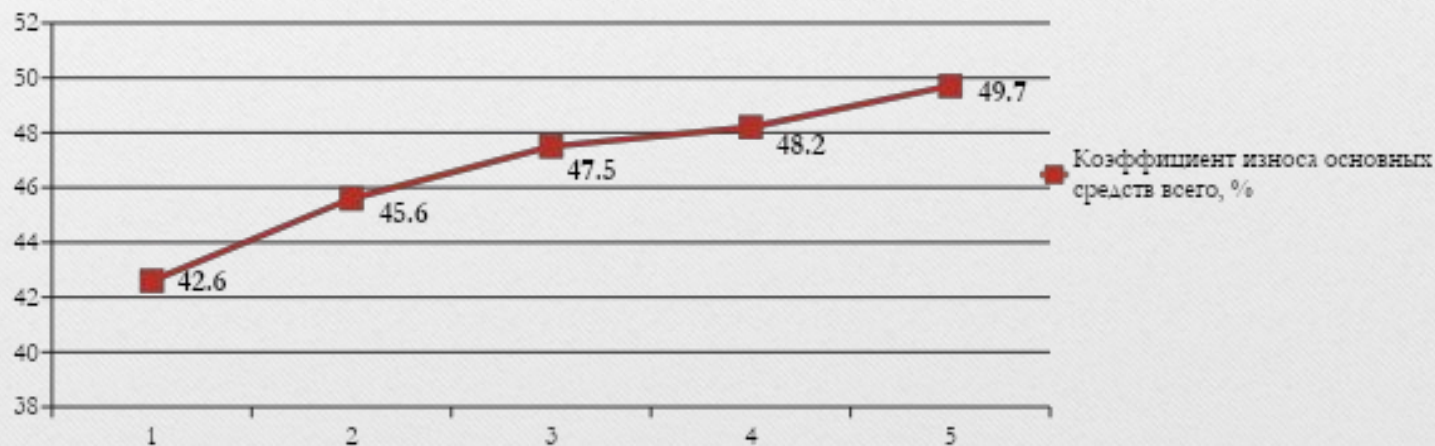
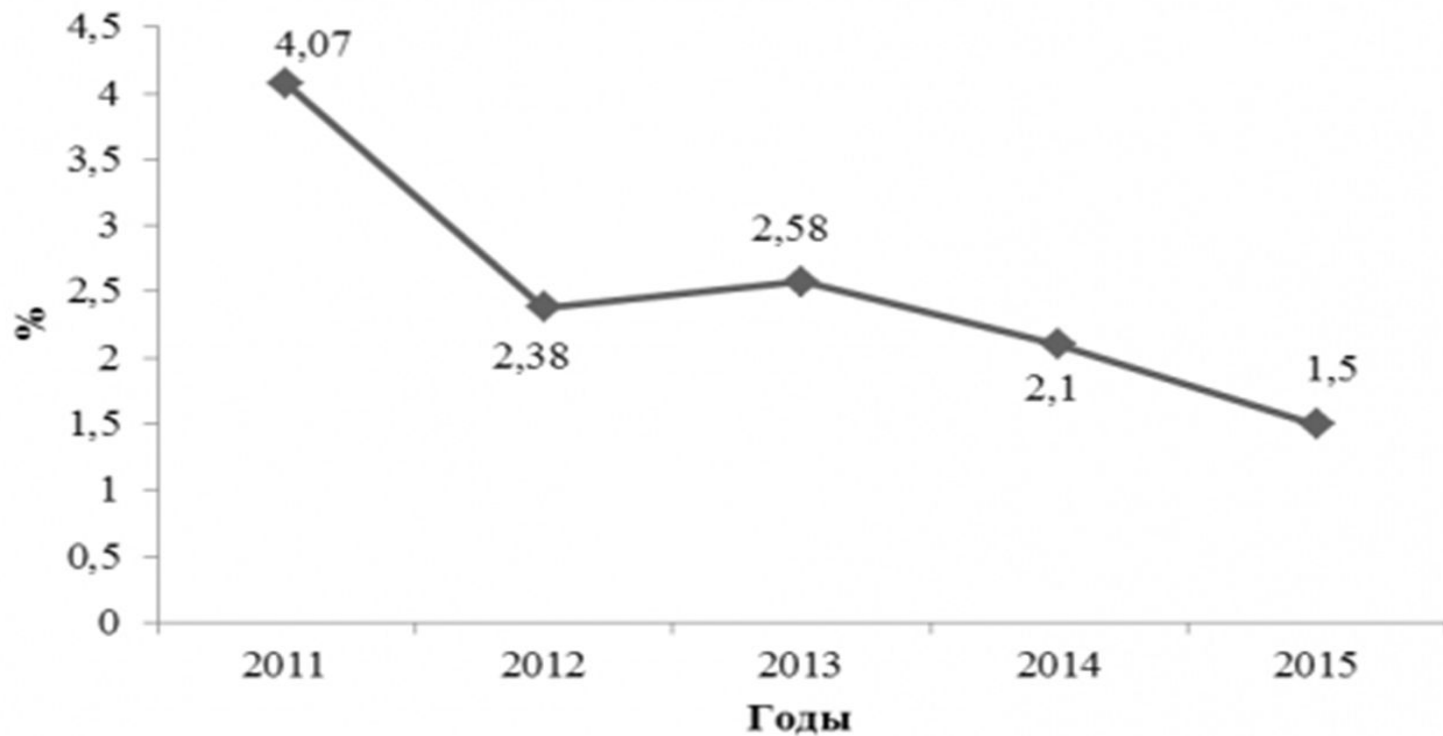


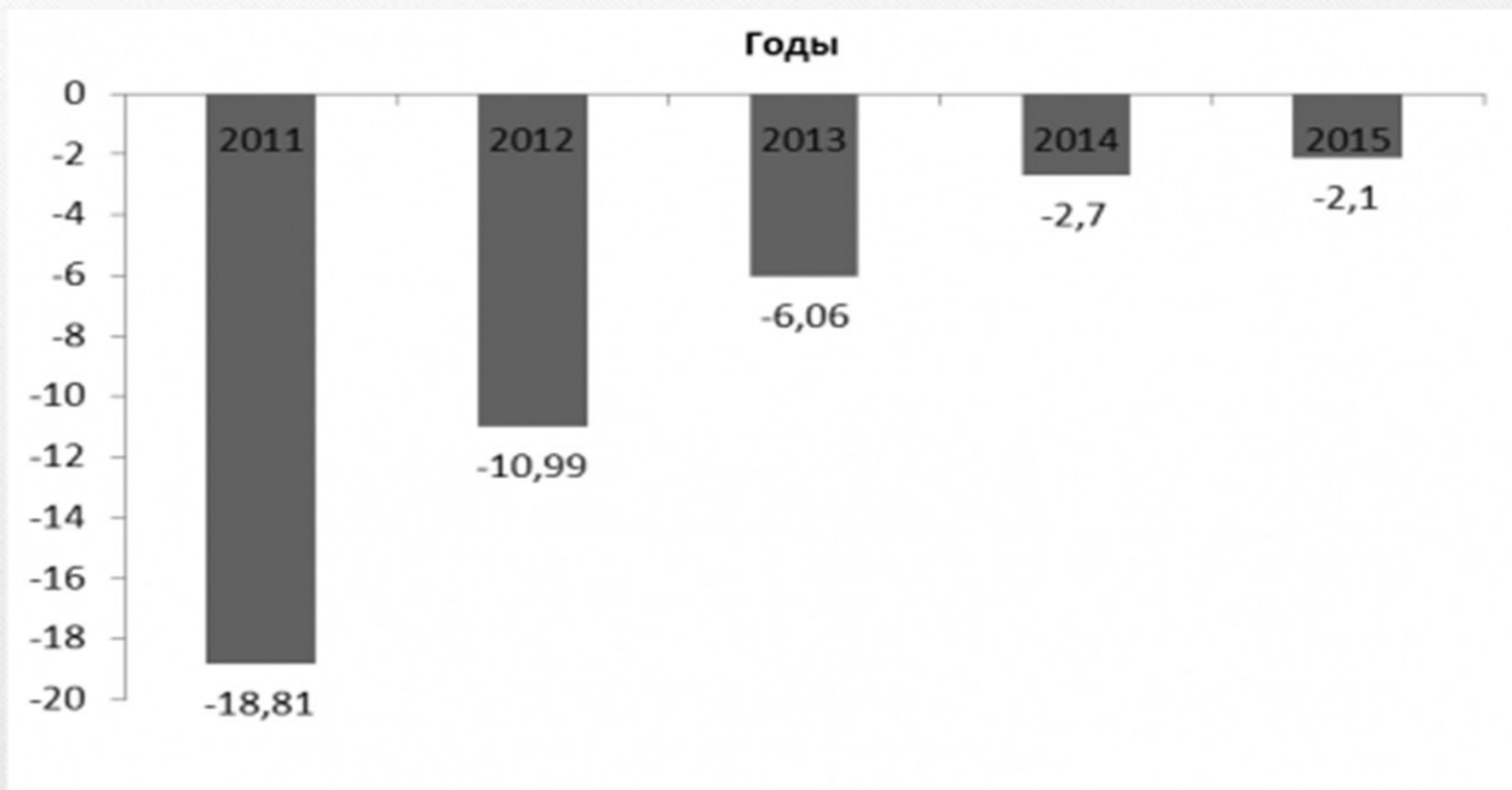
Рисунок 3 – Уровень рентабельности хлебопекарной промышленности за 2011-2015 годы



***Таблица 4 – Объем инвестиций в основной капитал
в хлебопекарной промышленности, млн. руб.***

Показатели	2010	2011	2012	2013	2014
Объем инвестиций всего	11528	11628	10061	14482	12864
В производстве хлебобулочных и мучных кондитерских изделий недлительного хранения	6222	6659	6283	7496	6904

Рисунок 4 – Динамика коэффициента обеспеченности собственными оборотными средствами хлебопекарных предприятий по России в целом за 2010-2015г,%





СПАСИБО

ЗА

ВНИМАНИЕ!

