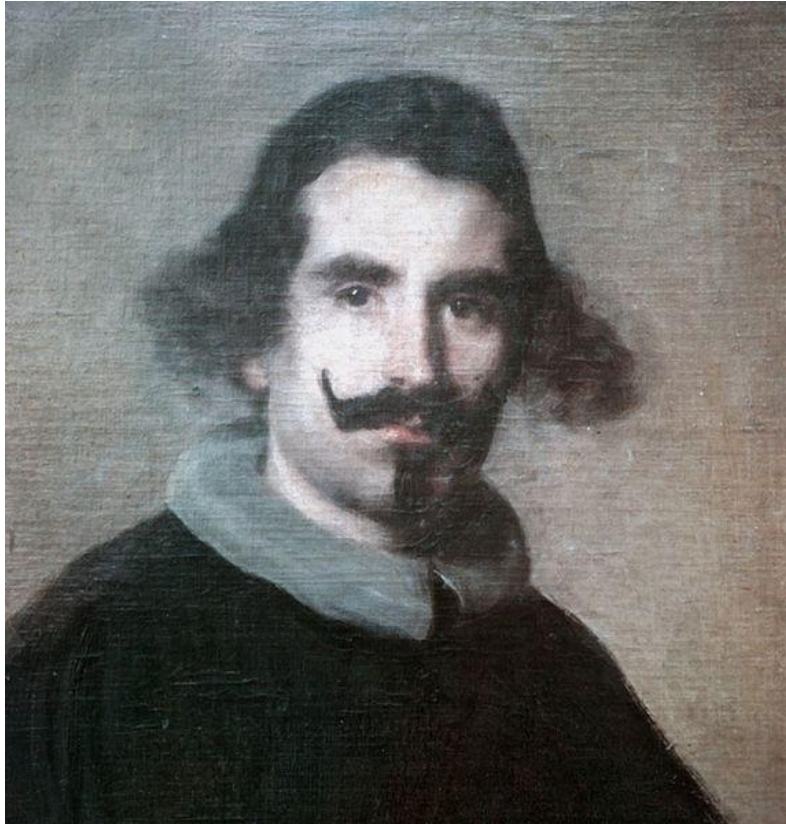


# Дієго Веласкес

*Особливості розвитку художньої культури Іспанії XVII ст.*



**Дієго Веласкес (1599 – 1660) –  
іспанський художник.**



- Автопортрет  
Дієго  
Веласкеса

# Періоди творчості

```
graph TD; A[Періоди творчості] --> B[Севільський період]; A --> C[Придворний живописець];
```

Севільський  
період

Придворний  
живописець

# Севільський період

- Ранні полотна севільського періоду в основному були створені в жанрі бодегонів (ісп. *bodegon* - трактир). Загалом, то були натюрморти, кухонні сцени, трактирні замальовки («Сніданок», близько 1617-1618; «Стара куховарка», близько 1620; «Сніданок двох юнаків», «Водонос», близько 1621).
- У схожому стилі написані й кілька релігійних картин цього ж періоду - «Поклоніння пастирів», «Поклоніння волхвів» (1619); «Христос у будинку Марфи й Марії». Насамперед у них відчувається уважне вивчення молодим Веласкесом караваджистського мистецтва, багато зразків з якого були доступні в Севільї. А також довге перебування в майстерні Пачеко: робота з натури, старанність малюнка, точність подібності з моделлю.

# Севільський період

“Сніданок”



“Стара куховарка”





# Севільський період

**“Водонос”**



**“Христос в будинку Марфи й Марії”**

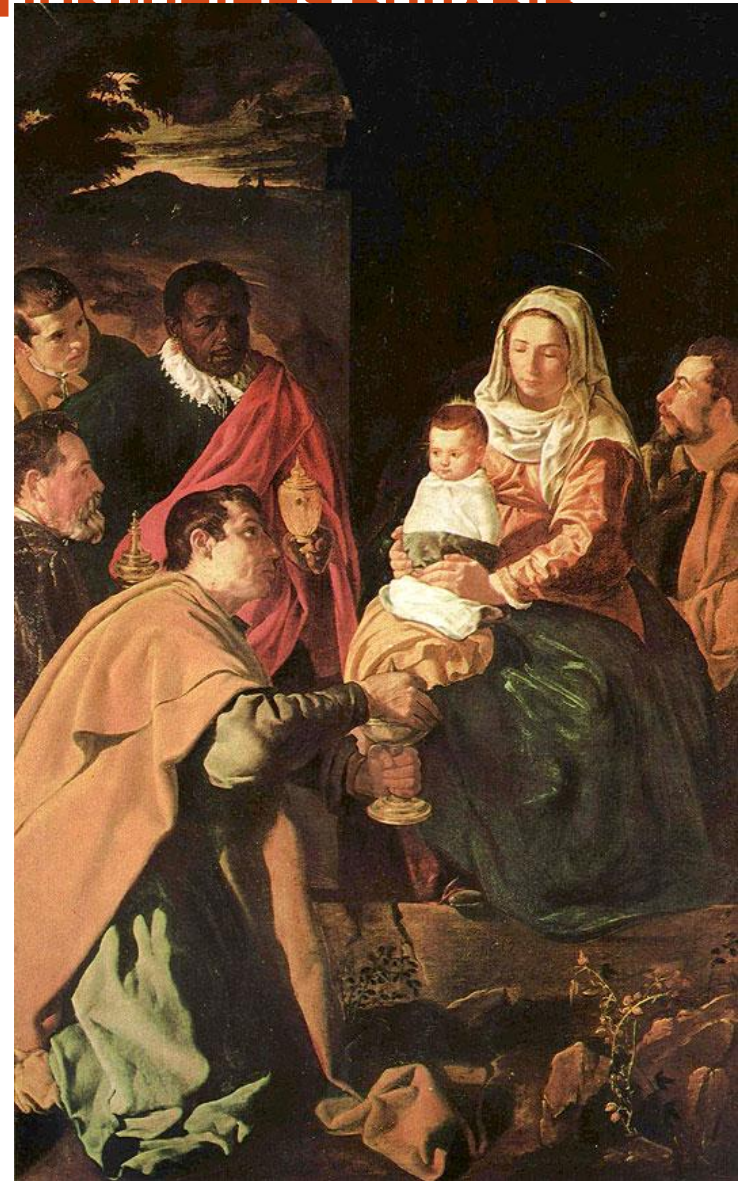


# Севільський період

“Поклоніння пастирів”



“Поклоніння волхвів”





# Придворний живописець

- У мадридський період майстерність художника вдосконалюється. Він звертається до екстраординарних для іспанського живопису античних сюжетів («Вакх, або п'яниці», 1628-1629, «Кузня Вулкана», 1630), а також історичних - «Здача Бреди» (1634).
- Портрети, створені Веласкесом в 1630-1640 роках, принесли йому заслужену славу майстра цього жанру. Хоча в портретах Веласкеса звичайно відсутні жести й рух, вони надзвичайно реалістичні й природні. Тло підбране так, щоб максимально відтінювати фігуру, колірна гама сувора, але поживляється ретельно підібраними сполученнями кольорів. Веласкесу вдавалося в портреті передати характер людини, показати суперечливість рис його характеру.
- Найвідоміші портрети дона Хуана Матеоса (1632), генерала Олівареса (1633), кінний портрет короля Філіпа III (1635), папи Інокентія X (1648).
- Портретам пізнього періоду творчості Веласкеса у великій мірі властиві артистизм і психологічна завершеність (інфанта Марія Тереза, 1651; Пилип IV, 1655-1656; інфанта Маргарита Австрійська, близько 1660).



# Придворний живописець “Вакх, або п'яниці”



# Придворный живописец “Кузня Вулкана”





# Придворный живописец “Здача Бреди”



# Придворний живописець

Портрет дона Хуана Матеоса



Кінний портрет короля Філіпа III





# Придворний живописець

Інфанта Марія Тереза



Інфанта Маргарита Австрійська





Менины  
1657





Пряхи  
1656

---

***Дякую за увагу!***