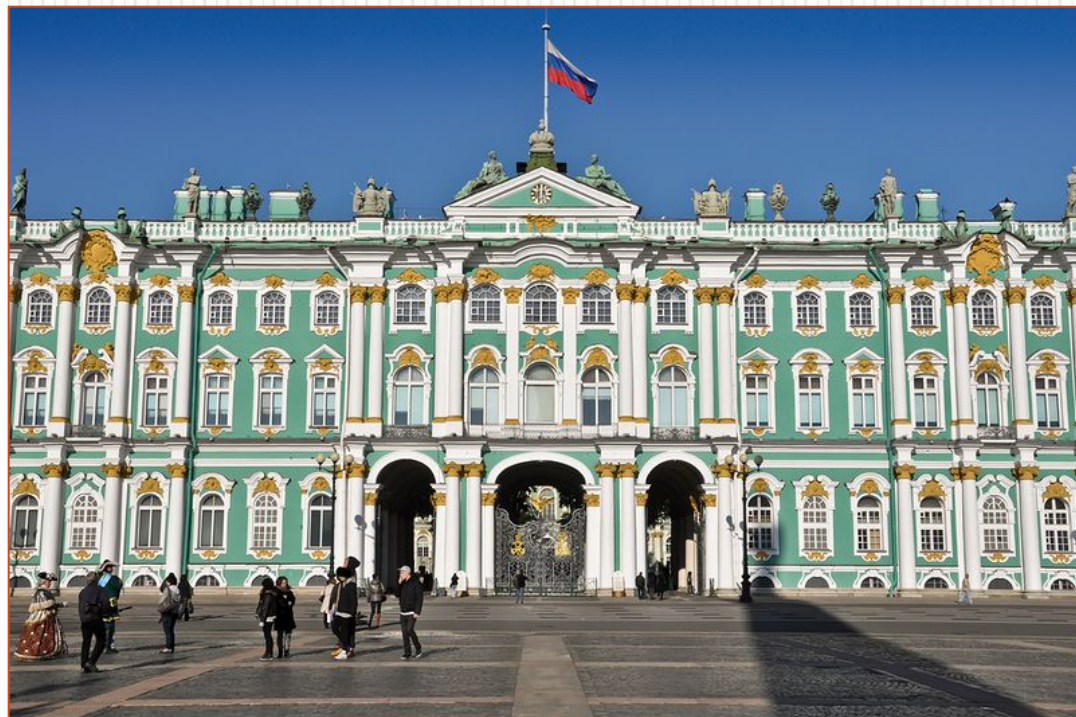


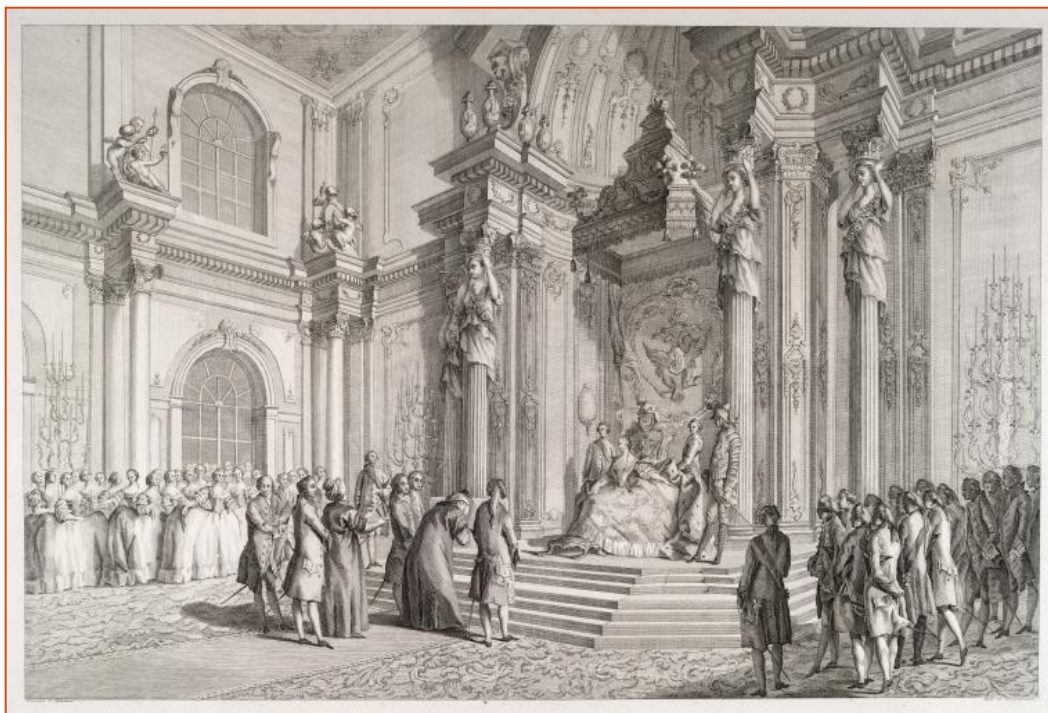
Один из крупнейших и самых значительных художественных и культурно-исторических музеев России и мира. Находится в Санкт-Петербурге.

# Государственный Эрмитаж





Свою историю музей начинает с коллекций произведений искусства, которые приобретала в частном порядке российская императрица Екатерина II. Первоначально эта коллекция размещалась в специальном дворцовом флигеле — Малом Эрмитаже (от фр. *ermitage* — место уединения, келья, приют отшельника, затворничество), откуда и закрепилось общее название будущего музея. В **1852** году из сильно разросшейся коллекции был сформирован и открыт для посещения публики Императорский Эрмитаж.





Большой (Старый) Эрмитаж



Здание Дворца Меншикова

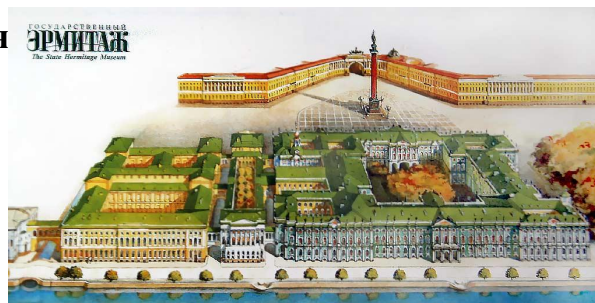


Здание Главного штаба



Малый Эрмитаж

## Здания



Зимний дворец



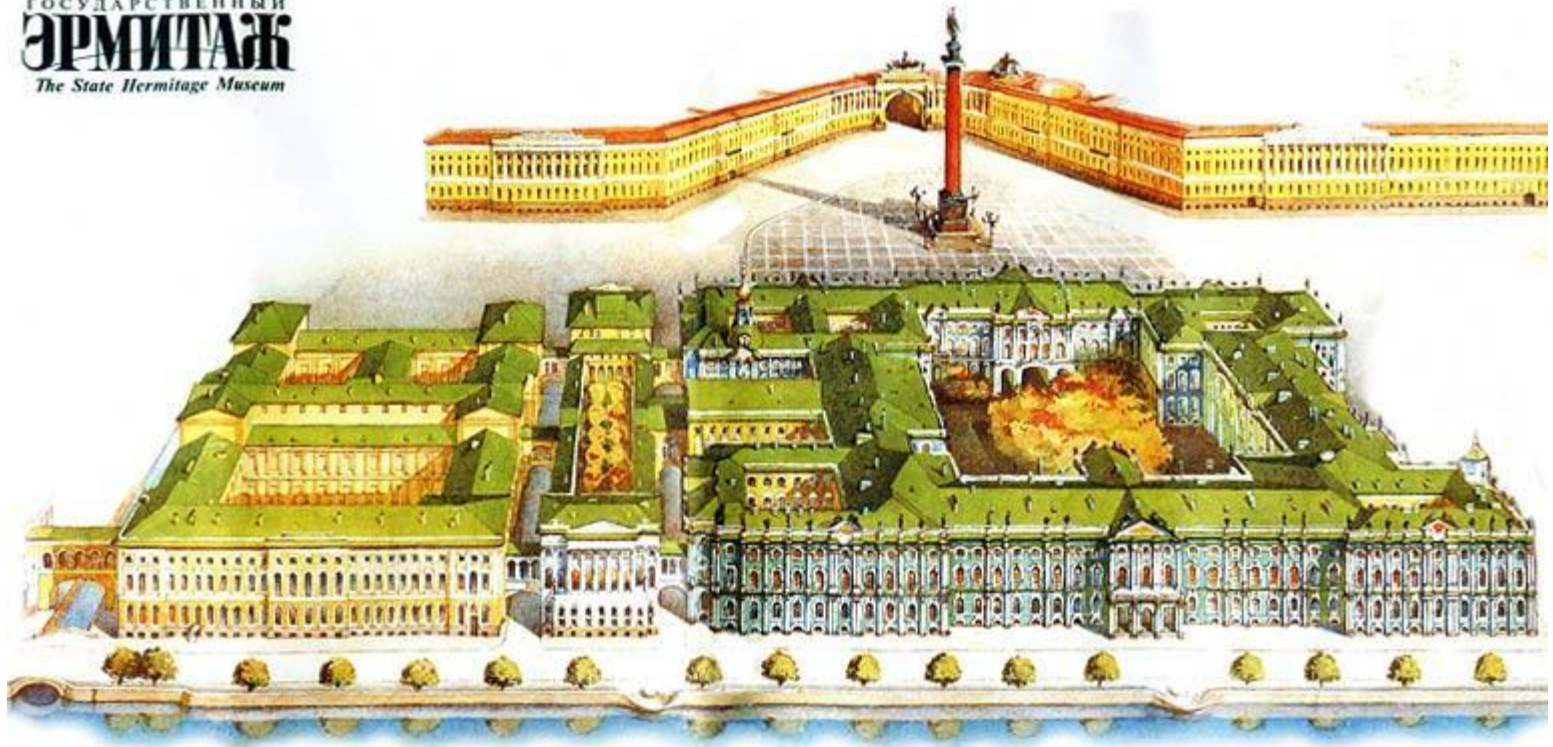
Новый Эрмитаж



Эрмитажный театр



ГОСУДАРСТВЕННЫЙ  
**ЭРМИТАЖ**  
*The State Hermitage Museum*





17 декабря 1837 г

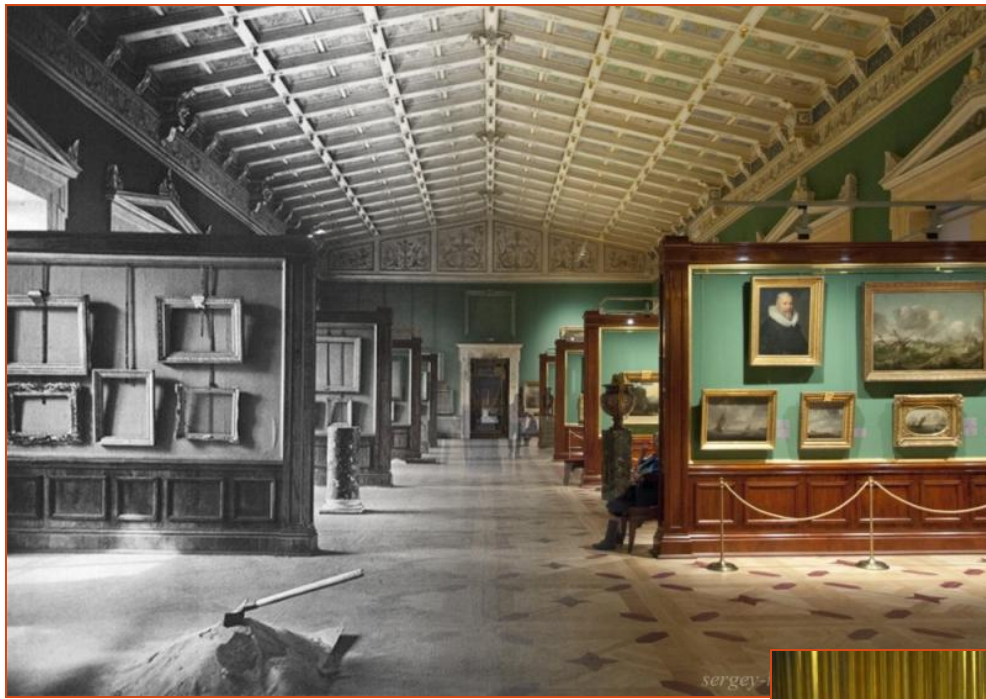


26 октября 1917 года



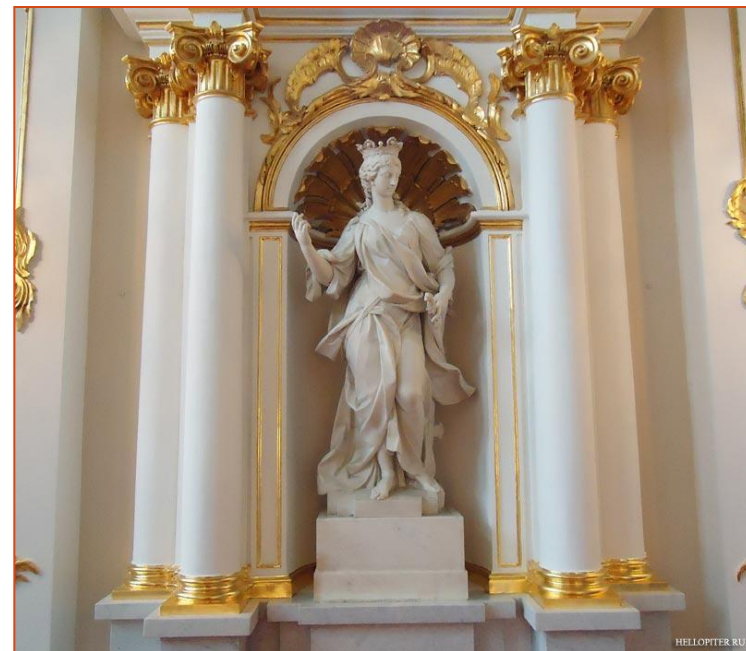
1941-45 гг.

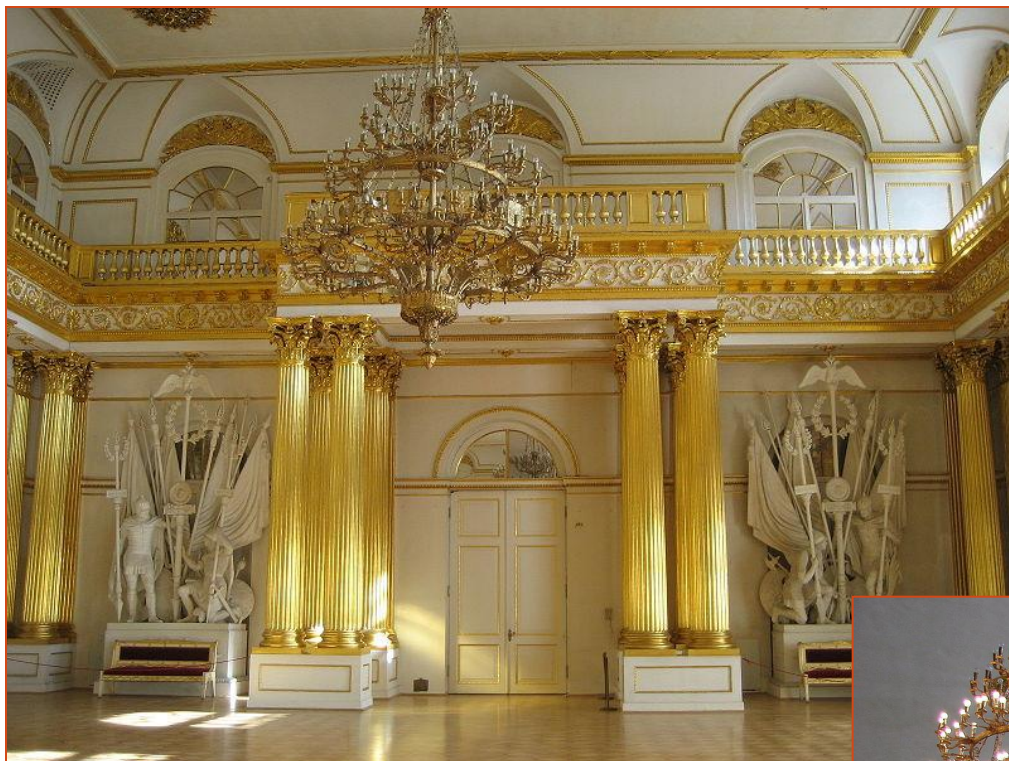




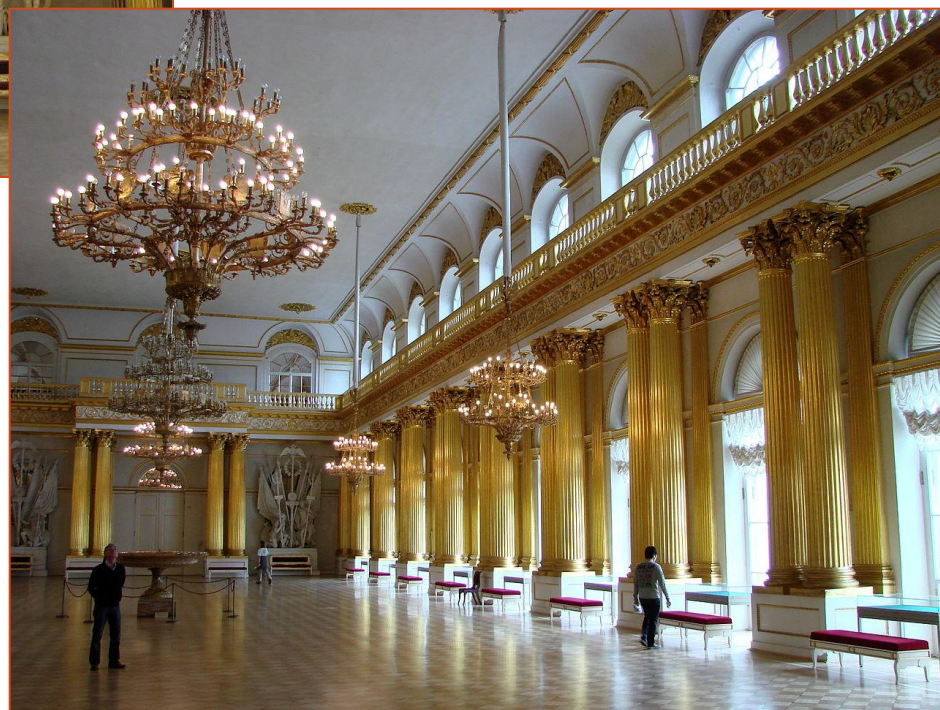


В XVIII веке лестницу называли Посольской, затем она получила название Иорданской, так как по ней во время праздника Крещения Господня спускался крестный ход к Неве, где во льду вырубалась для освящения воды прорубь — иордань.





**Гербовый зал Зимнего дворца** — одно из самых больших парадных помещений, использовалось в качестве аванзала дворца.





## Георгиевский (Большой тронный) зал Зимнего дворца

Над тронным местом — мраморный барельеф «Георгий Победоносец, поражающий копьем дракона». Рисунок позолоченных орнаментов потолка зала повторяет узор паркета из 16 пород цветного дерева. Большой императорский трон был исполнен в Лондоне 1731—1732 гг. Н. Клаузенем по заказу императрицы Анны Иоанновны.



## Рыцарский Зал Эрмитажа

В зале находится часть богатейшей оружейной коллекции Эрмитажа, насчитывающей около 15 тысяч предметов. Экспозиция западноевропейского художественного оружия XV—XVII вв.



## Павильонный зал Малого Эрмитажа. Часы «Павлин»

Часы изготовлены в Великобритании, в Лондоне в 1770-е годы. Материал: бронза, серебро, стразы, золочение. Уникальность этих часов заключается в том, что они до сих пор находятся в рабочем состоянии (часы работают, а сам Павлин заводится каждую среду в 19:00), и это единственный во всем мире крупный автомат XVIII века, дошедший до нашего времени без изменений.



# Зал Древнего Египта



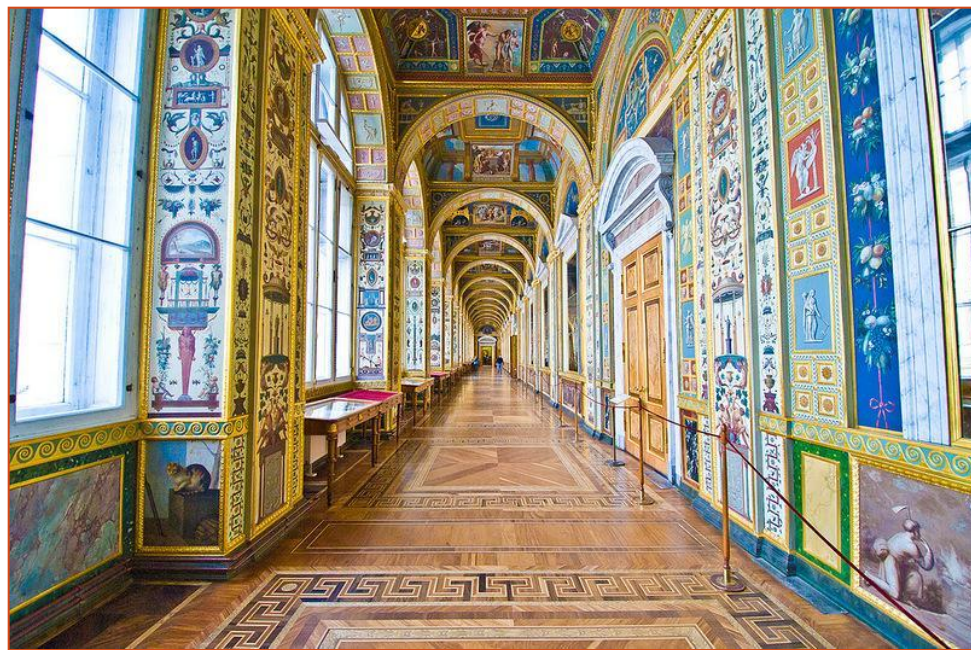
Статуя  
Аменемхета III



Статуэтка бога Осириса



## Залы итальянской живописи XIII—XVIII веков



Лоджии Рафаэля

Кающаяся Мария Магдалина



Зал Тициана

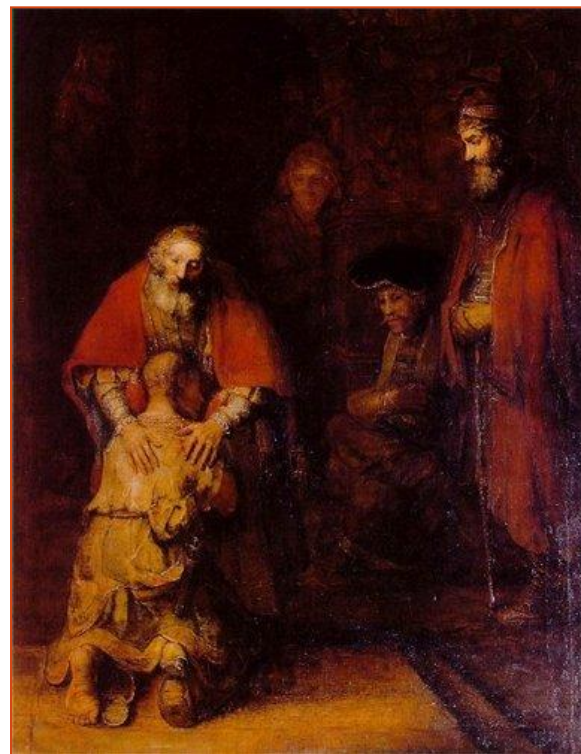




Мадонна Литта

Мадонна Бенуа

# Зал Голландии XVII века



Было

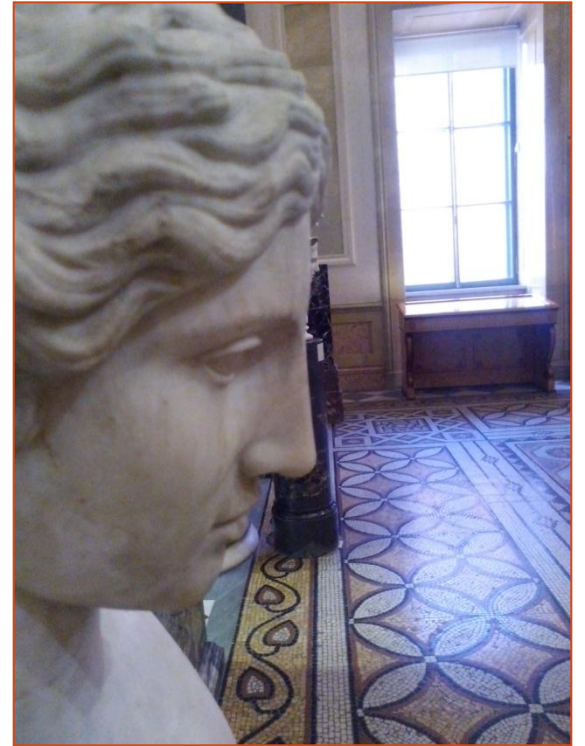
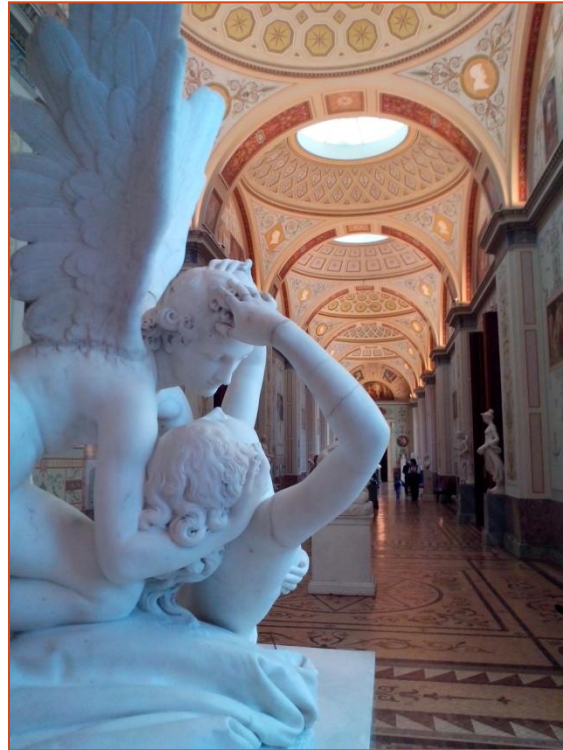
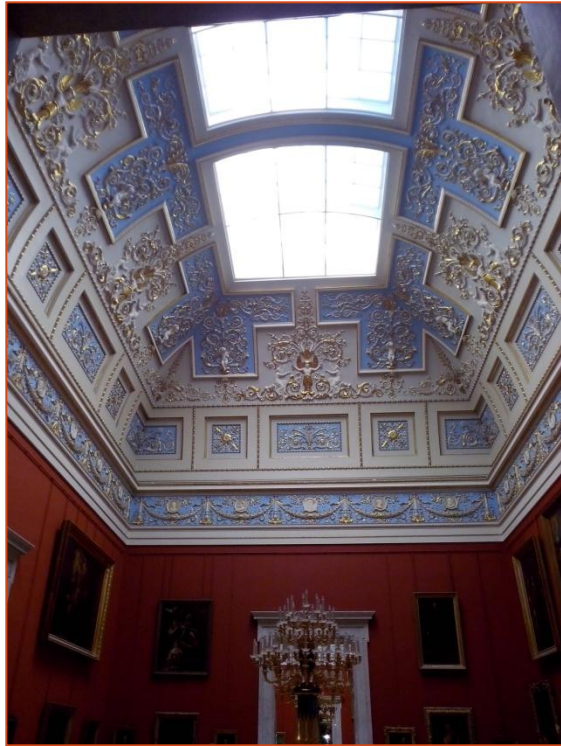
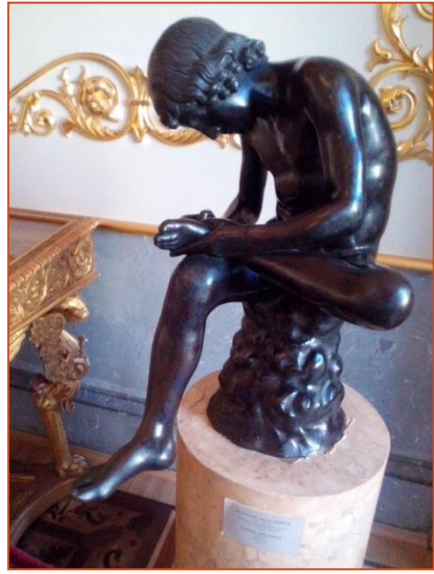
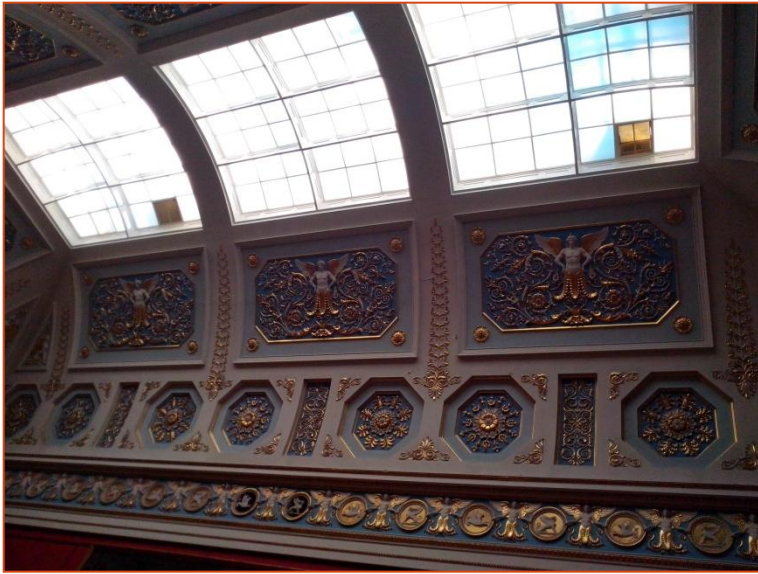


Стало

Рембрант  
«Даная»









Эрми́тажные коты́ — кошки, официально содержащиеся на территории Зимнего дворца в Санкт-Петербурге со времени его основания, с целью предотвращения интенсивного размножения крыс и мышей в Государственном Эрмитаже. В апреле 2012 года в музее жило 70 кошек. Как отмечает директор Эрмитажа Михаил Пиотровский, «коты стали очень важной частью нашей эрмитажной жизни и одной из наших значительных эрмитажных легенд».