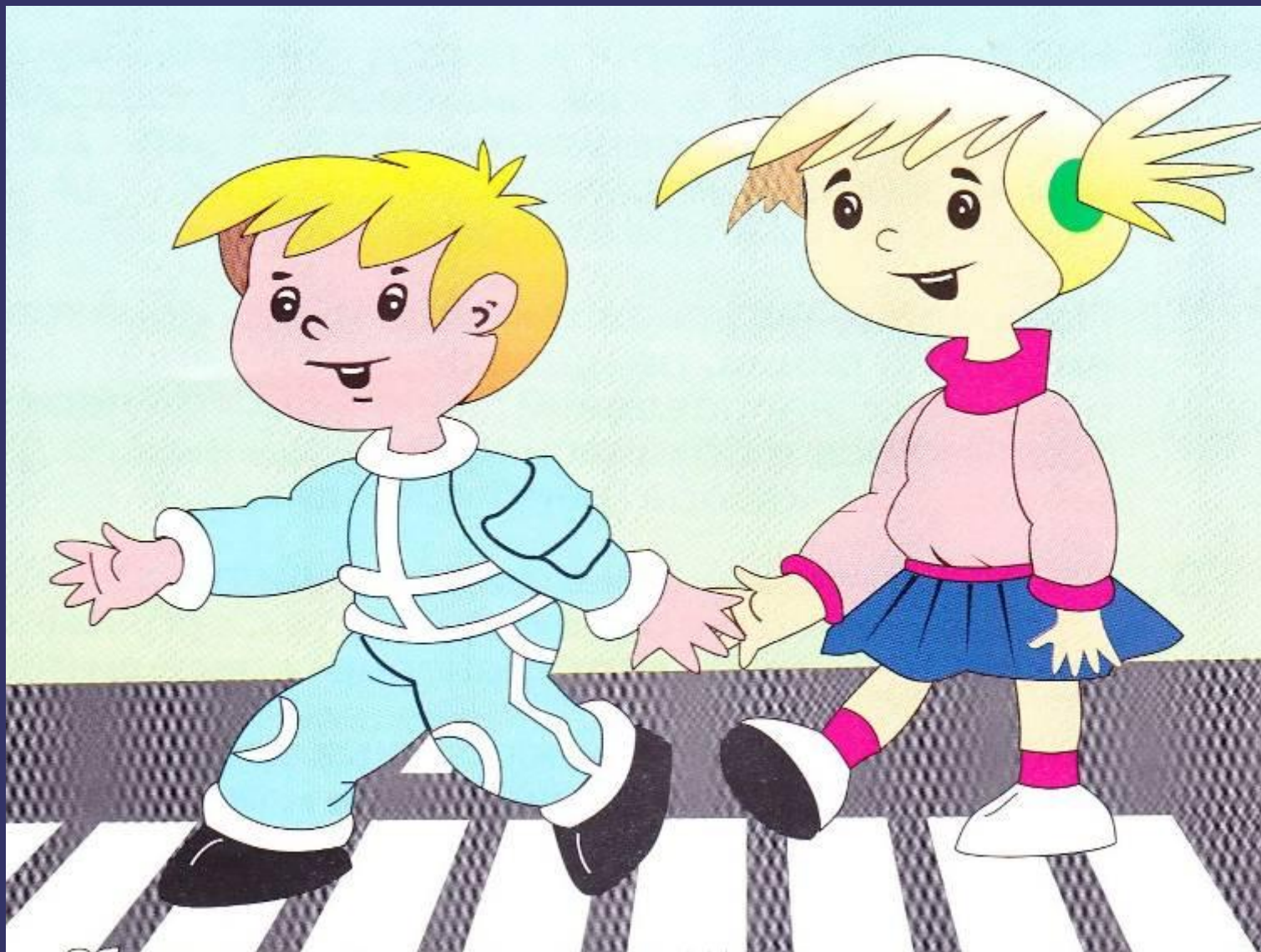


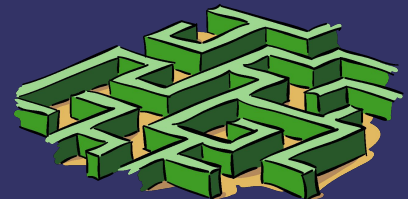
«Азбука безопасности».





Словарик:

- ⇒ **Пешеход** — человек, который находится на тротуаре и пешеходной части дороги.
- ⇒ **Водитель** — человек, который находится за рулём автомобиля.
- ⇒ **Пассажир** — человек, который садится в транспорт.



Трасса заданий:

- ⇒ Викторина «Юный пешеход».
- ⇒ Игра «Такие разные знаки!».
- ⇒ Игра «Да, нет».
- ⇒ Игра «Велосипедист».
- ⇒ Игра — физминутка «Светофор».
- ⇒ Игра «Весёлые вопросы по ПДД».
- ⇒ Игра «Это я, это я, это все мои друзья!».



Викторина «Юный пешеход».

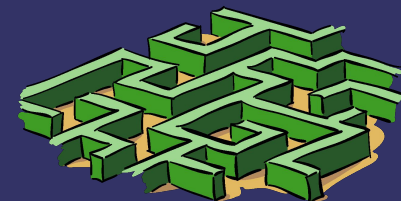
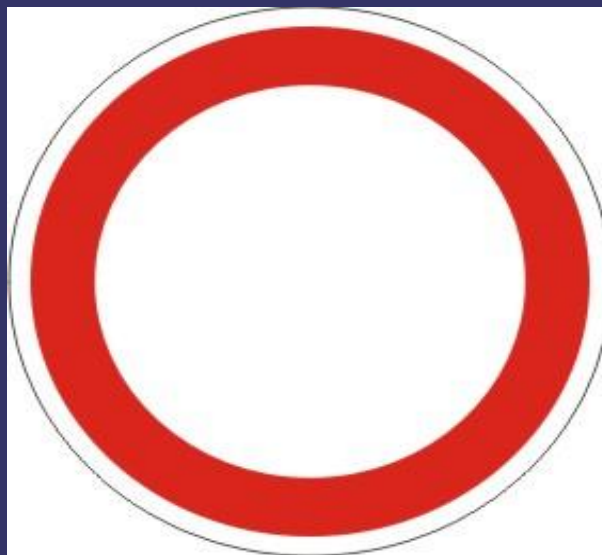
- Проезжая часть дороги с твёрдым покрытием. (Шоссе, асфальтовая дорога, трасса).
- Человек, едущий на транспорте. (Пассажир).
- Человек, совершающий движения пешком. (Пешеход).
- Место ожидания автобуса. (Остановка).
- Номер телефона скорой помощи. (03).
- Многоместный автомобиль для перевозки пассажиров. (Автобус).
- Трёхглазый постовой. (Светофор).
- Дорожка вдоль дороги, не для машин. (тротуар).



Игра «Такие разные знаки!».

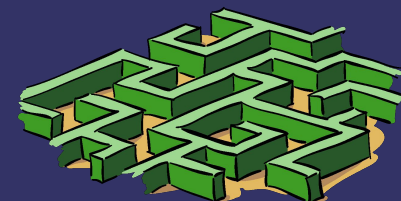
«Движение запрещено!»

*Этот знак, ну очень строгий,
Коль стоит он на дороге.
Говорит он нам : “Друзья,
Ездить здесь совсем нельзя!”.*



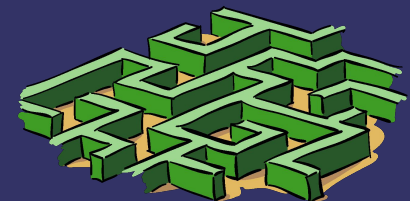
«Пешеходный переход».

*Здесь наземный переход,
Ходит целый день народ.
Ты, водитель, не грусти,
Пешехода пропусти!*



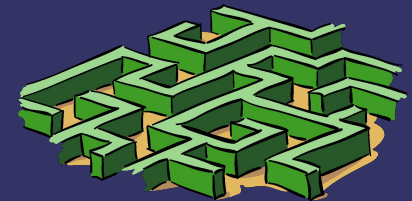
«Дети».

*Посреди дороги дети,
Мы всегда за них в ответе.
Чтоб не плакал их родитель,
Будь внимателен, водитель!*



«Место остановки автобуса».

*В этом месте пешеход
Терпеливо транспорт ждёт.
Он устал пешком шагать,
Пассажиром хочет стать.*



Игра «Да, нет».

Быстрая в горе езда? - Да.

Правила знаешь движения? - Да.

Вот в светофоре горит красный свет

Можно идти через улицу? - Нет.

Ну, а зелёный горит, вот тогда

Можно идти через улицу? - Да.

Сел в трамвай, но не взял билет.

Так поступать полагается? - Нет.

Старушка, преклонные очень года,

Ты место в трамвае уступишь ей? - Да.

Лентяю ты подсказал ответ,

Что ж, ты помог ему этим? - Нет.

Молодцы, ребята, запомним,

Что “нет”, а что “да”,

И делать, как нужно, старайтесь всегда!



Игра «Велосипедист».

С какого возраста можно выезжать на велосипеде на проезжую часть? (С 14 лет).

Что надо проверить у велосипеда перед поездкой в первую очередь? (Тормоза).

На каком расстоянии от обочины можно ехать на велосипеде по проезжей части? (1 метр).

Игрокам показывается знак “Велосипедная дорожка”, они должны назвать знак и объяснить, что он означает.

Можно ли перевозить на велосипеде пассажира? (Только маленьких детей при наличии специального дополнительного сиденья).

Должен ли велосипедист останавливаться у знака “Проезд без остановки запрещён”? (Да).



Игра «Велосипедист»(продолжение).

Как велосипедист должен предупредить о совершении поворота направо? (Вытянутой правой рукой).

Должен ли велосипедист остановиться на перекрёстке на красный свет, если нет транспортных средств и он не создаёт аварийную ситуацию? (Должен).

Почему в тёмное время суток на велосипеде можно ехать без включённого фонаря? (Вопрос с подвохом: нельзя ездить в тёмное время суток без фонаря даже на велосипеде).

Какого типа бывают велосипеды? (Двухколёсные, трёхколёсные).

Разрешается ли велосипедисту держаться одной рукой за руль во время движения? (Нет).



Игра — физминутка «Светофор».

У меня три круга: **красный**, **жёлтый** и **зелёный**. Я буду показывать их вам по одному, а вы должны выполнять движения:

жёлтый- хлопки в ладоши;

зелёный- ходьба на месте;

красный- приседания.



Игра «Весёлые вопросы по ПДД».

Какие автомобили могут проехать на красный свет?

- папина и мамина;*
- такси;*
- пожарная, скорая, спецмашины;*
- гончая.*

На какой дороге транспортные средства лучше тормозят?

- на мокрой;*
- на обледенелой;*
- с ямками;*
- на сухой.*

С какого возраста можно ехать на велосипеде по проезжей части?

- когда выйдешь на пенсию;*
- с самого рождения;*
- с 14 лет.*



«Весёлые вопросы по ПДД» (продолжение).

По какой стороне тротуара рекомендуется двигаться пешеходам?

- по любой;*
- по правой стороне;*
- по левой стороне*

Как правильно и безопасно перейти улицу после выхода из автобуса?

- подождать, когда транспорт отъедет;*
- сесть на капот другой машины и попросить, чтобы перевезли;*
- перейти по пешеходному переходу.*

Дорогу можно переходить только на...

- красный мигающий свет светофора;*
- зелёный свет;*
- жёлтый свет.*



«Весёлые вопросы по ПДД» (продолжение).

Для чего постовому нужен жезл?

-приветствовать знакомых;

-отгонять мух;

-для красоты;

-регулировать дорожное движение.

Когда загорелся зелёный свет светофора, что ты будешь делать?

-пропустишь всех старушек и даму с собачкой;

-побежишь со всех ног;

-останешься стоять на месте;

-убедишься, что все транспортные средства остановились и перейдёшь дорогу.

Задача. Толе 9 лет и 6 месяцев. Через какое время мальчику можно сесть на переднее сиденье? (через 6 мес.)



Игра «Это я, это я, это все мои друзья!».

Я буду читать предложения, и если вы согласны со мной, то хором отвечаете: “ Это я, это я, это все мои друзья!”, а если не согласны, то молчите.

*Кто из вас, когда спешит,
Перед транспортом бежит?*

*Кто из вас идёт вперёд
Только там, где переход? (это я, это я...)*

*Знает кто, что красный свет-
Это значит- хода нет? (это я, это я...)*



Игра «Это я, это я, это все мои друзья!» (продолжение).

*Кто летит вперёд так скоро,
Что не видит светофора?*

*Знает кто, что свет зелёный
Это значит- путь открыт? (это я, это я...)*

*Кто, скажите, из трамвая
На дорогу выбегает?*

*Кто из вас, идя домой,
Держит путь по мостовой? (это я, это я...)*

*Кто из вас в трамвае тесном
Уступает взрослым место? (это я, это я...)*



Спасибо за внимание!!!

