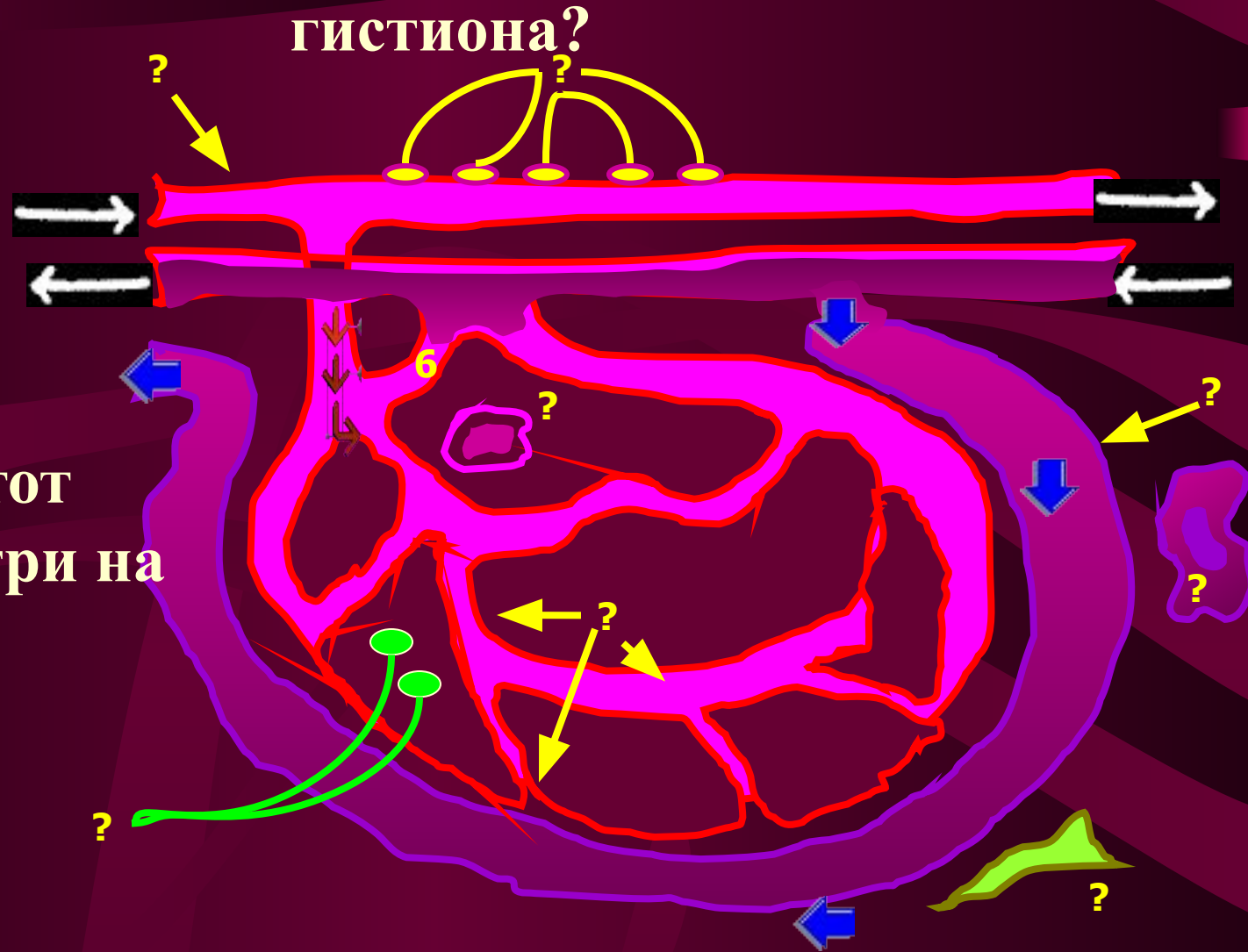


**Тестовый контроль
знаний по курсу
общей патофизиологии**

*Расстройства
местного кровообращения*

Вопрос № 1.

Какие образования и структуры входят в состав гистиона?



Ответы на этот вопрос смотри на следующем слайде

Ответы на вопрос № 1:

- 1. Нервные волокна и их окончания**
- 2. Клетки, волокнистые образования и основная субстанция**
- 3. Микроциркуляторное русло и лимфатические пути**
- 4. Все ответы правильные**

Вопрос № 2.

В каком из ответов правильно обозначены типы строения стенки капилляров?

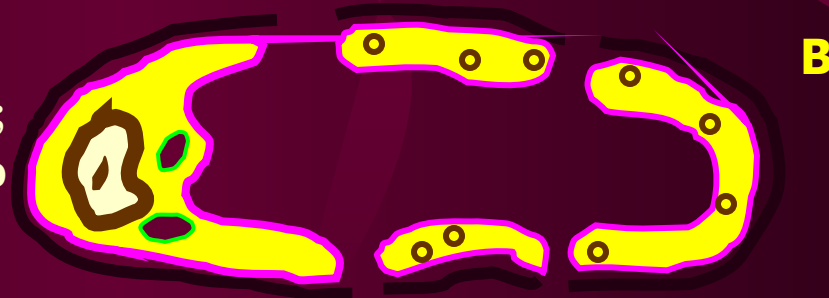
Ответы:

1. А – фенестрированный капилляр;
Б – соматический капилляр;
В – перфорированный капилляр

2. А – соматический капилляр;
Б – фенестрированный капилляр;
В – перфорированный капилляр

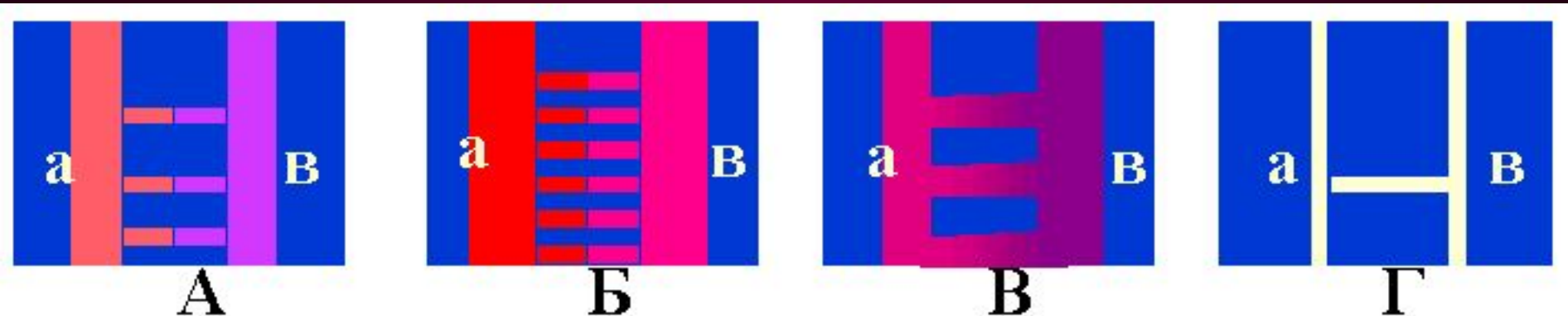
3. А – перфорированный капилляр;
Б – фенестрированный капилляр;
В – соматический капилляр

4. А – соматический капилляр;
Б – перфорированный капилляр;
В – фенестрированный капилляр



Вопрос № 3.

В каком из ответов правильно указан тип расстройства местного кровообращения?



Ответы:

1. А - ишемия; Б - норма; В - артериальная гиперемия; Г – венозная гиперемия
2. А – артериальная гиперемия; Б – венозная гиперемия; В – норма; Г – ишемия
3. А – норма; Б – артериальная гиперемия; В – венозная гиперемия; Г – ишемия
4. А – ишемия; Б – венозная гиперемия; В – артериальная гиперемия; Г - норма

Вопрос № 4.

В каком из приводимых ответов указан признак, не соответствующий состоянию артериальной гиперемии?

Ответы:

- 1. Ускорение кровотока в сосудах гиперемированного участка**
- 2. Уменьшение артерио-венозной разницы по кислороду**
- 3. Повышение температуры гиперемированного участка**
- 4. Увеличение артерио-венозной разницы по кислороду**

Вопрос № 5.

В каком из приводимых ниже ответов указан признак, не соответствующий состоянию венозной гиперемии?

Ответы:

1. Увеличение артерио-венозной разницы по кислороду
2. Замедление кровотока
3. Повышение проницаемости стенок венул
4. Усиление лимфообразования и ускорение лимфообращения в гиперемизированном участке

Вопрос № 6.

В каком из ответов правильно указаны явления, обозначенные на схеме буквами «X», «Y», «Z»?

ЭТИОЛОГИЧЕСКИЙ ФАКТОР:

(тромб, эмбол, компрессия, ангиоспазм)



Z

увеличение сопротивления кровотоку

уменьшение разницы давления между артериолами и венулами

замедление кровотока

уменьшение кровоснабжения органа (ткани)



Y

X

НЕКРОБИОЗ



НЕКРОЗ

Ответы на этот вопрос смотри на следующем слайде

Ответы на вопрос № 6:

1. **X – боль; Y – гипоксия; Z – усиление гликолиза, образование кислых продуктов метаболизма**
2. **X – гипоксия; Y – боль; Z – усиление гликолиза, образование кислых продуктов метаболизма**
3. **X – усиление гликолиза, образование кислых продуктов метаболизма; Y – боль; Z – гипоксия**
4. **X – гипоксия; Y – усиление гликолиза, образование кислых продуктов метаболизма; Z - боль**

Вопрос № 7.

Патогенез какого патологического состояния демонстрирует эта схема?

ЭТИОЛОГИЧЕСКИЙ ФАКТОР:

(тромб, эмбол, компрессия, ангиоспазм)

Ответы на этот вопрос смотри на следующем слайде



снижение давления в артериолах и повышение его в венах

прекращение движения крови по капиллярам, маятникообразное движение эритроцитов

сладж-синдром

внутрисосудистый гемолиз

диапедез эритроцитов

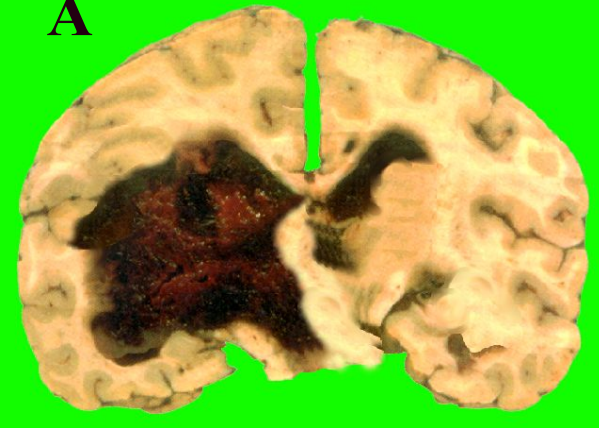
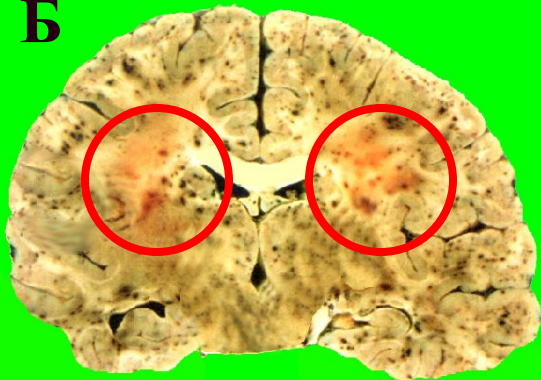
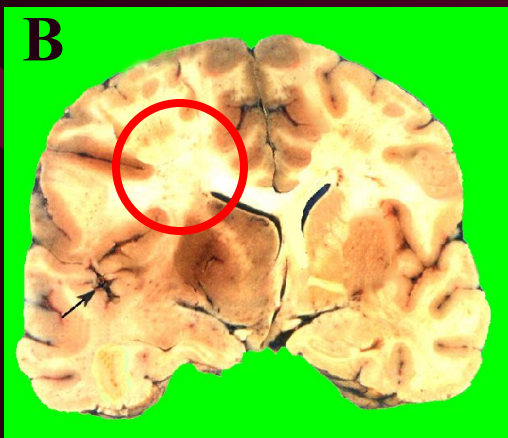
гипоксия

НЕКРОБИОЗ

НЕКРОЗ

Ответы на вопрос № 7:

- 1. Венозная гиперемия**
- 2. Артериальная гиперемия**
- 3. Стаз**
- 4. Ишемия**

А**Б****В**

Вопрос № 8.

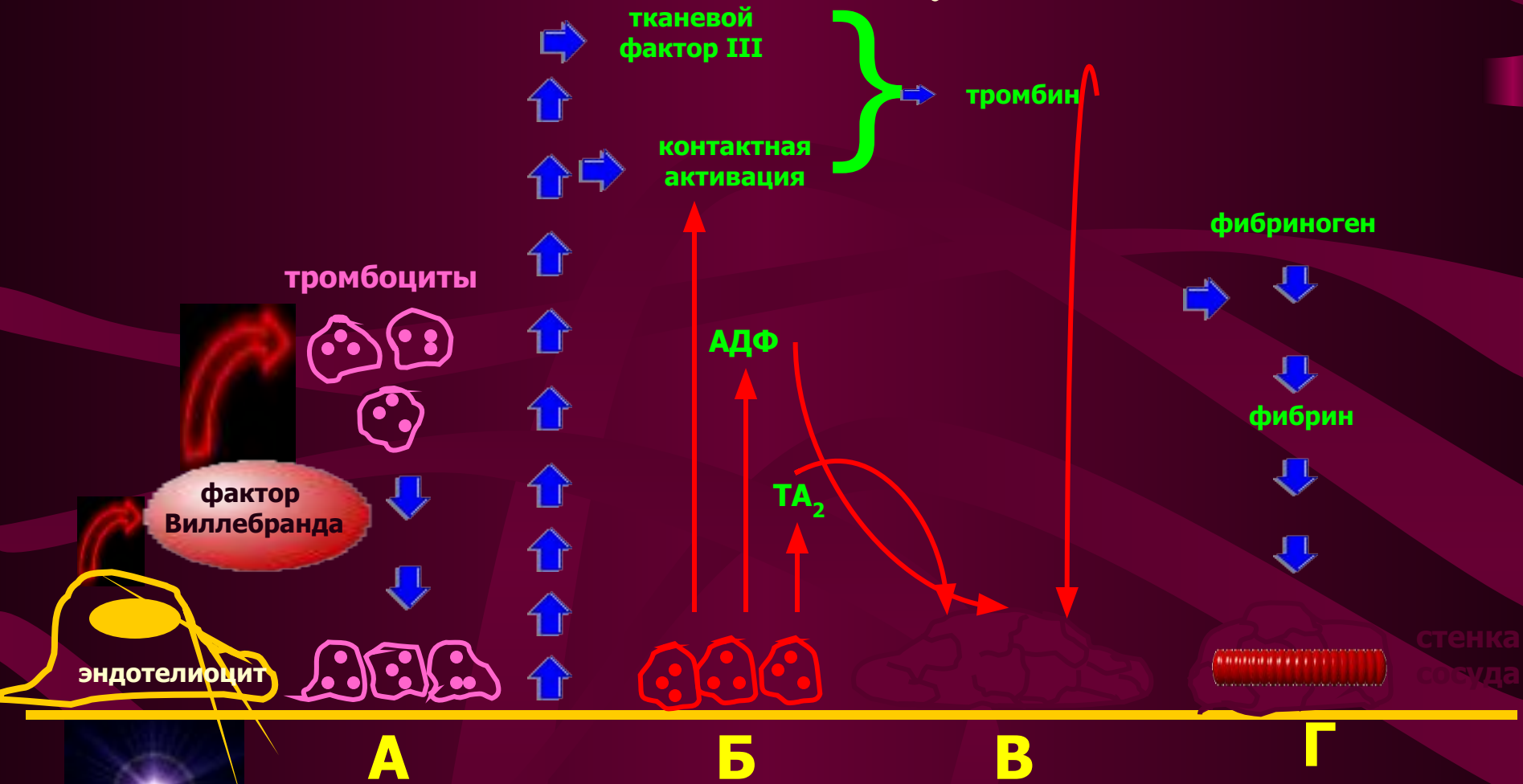
Какие виды инсульта демонстрируют эти препараты?

Ответы на вопрос № 8:

1. А – геморрагический инсульт при ДВС-синдроме; Б – ишемический инсульт; В – геморрагический инсульт в результате разрыва крупного сосуда
2. А – геморрагический инсульт в результате разрыва крупного сосуда; Б – геморрагический инсульт при ДВС-синдроме; В – ишемический инсульт
3. А – ишемический инсульт; Б – геморрагический инсульт в результате разрыва крупного сосуда; В – геморрагический инсульт при ДВС-синдроме
4. А – геморрагический инсульт в результате разрыва крупного сосуда; Б – ишемический инсульт; В – геморрагический инсульт при ДВС-синдроме

Вопрос № 9.

В каком из ответов на этот вопрос правильно названы явления, обозначенные на схеме буквами А, Б, В, Г?



ОБОЗНАЧЕНИЯ: АДФ – аденозиндифосфат; ТА₂ – тромбоксан А₂

Ответы на этот вопрос смотри на следующем слайде

повреждение эндотелия

Ответы на вопрос № 9:

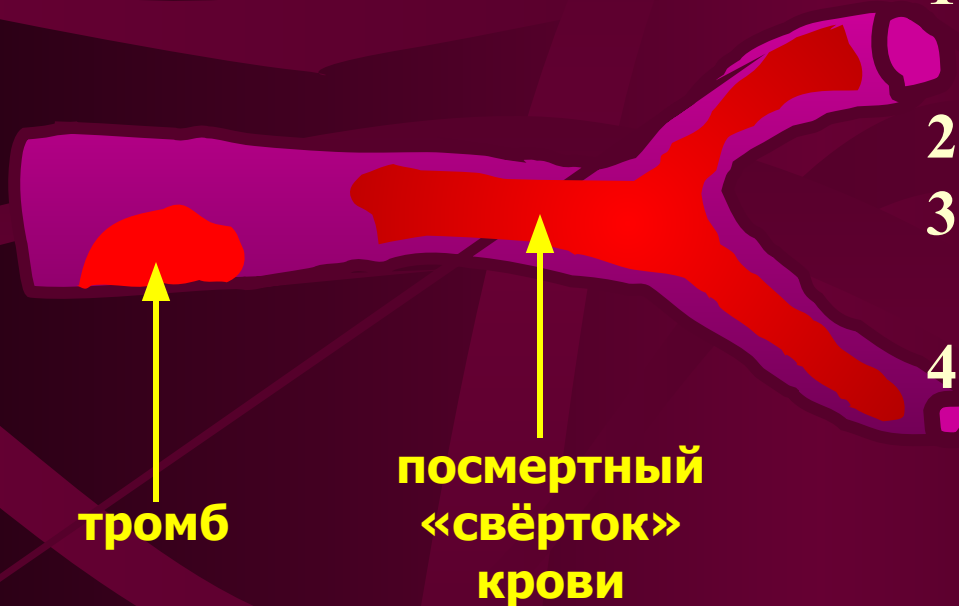
1. А – активация тромбоцитов; Б – адгезия тромбоцитов; В – образование волокон фибрина; Г – агрегация тромбоцитов
2. А – адгезия тромбоцитов; Б – активация тромбоцитов; В – агрегация тромбоцитов; Г – образование волокон фибрина
3. А – агрегация тромбоцитов; Б – активация тромбоцитов; В – адгезия тромбоцитов; Г – образование волокон фибрина
4. А – образование волокон фибрина; Б – агрегация тромбоцитов; В – активация тромбоцитов; Г – адгезия тромбоцитов

Вопрос № 10.

В каком из приводимых ответов указан признак, не соответствующий свойствам посмертного «свертка» крови?

Ответы на вопрос № 10:

1. Не прикреплен к стенке сосуда
2. Поверхность – гладкая
3. Повторяет ответвления сосуда
4. Состоит из отдельных клубков фибрина

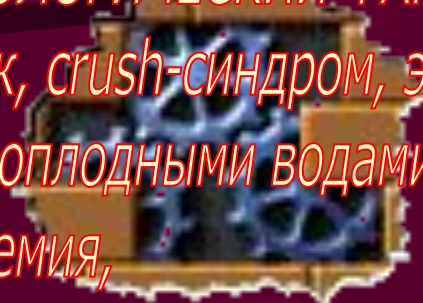


Вопрос № 11.

В каком из ответов правильно названы стадии ДВС-синдрома (стадии обозначены буквами А, Б, В)?

ЭТИОЛОГИЧЕСКИЙ ФАКТОР:

(шок, crush-синдром, эмболия околоплодными водами, сепсис, токсемия, переливание несовместимой крови, анафилаксия, отторжение трансплантата)



А

инфаркты, инсульты и прочие ишемии

ДВС – синдром

Б

множественные геморрагии

СМЕРТЬ

В
активация системы фибринолиза

Ответы на этот вопрос смотри на следующем слайде

Ответы на вопрос № 11:

1. А – стадия коагулопатии потребления; Б – стадия выздоровления; В – коагуляционная стадия
2. А – коагуляционная стадия; Б – стадия коагулопатии потребления; В – стадия выздоровления
3. А – стадия выздоровления; Б – коагуляционная стадия; В – стадия коагулопатии потребления
4. А – стадия коагулопатии потребления; б – стадия выздоровления; В – коагуляционная стадия

Вопрос № 12.

В каком из ответов указан вид эмболов, не соответствующий понятию «эндогенная эмболия»?

Ответы на вопрос № 12:

- 1. Тромбоэмболия**
- 2. Тканевая эмболия**
- 3. Клеточная эмболия**
- 4. Микробная эмболия**

Вопрос № 13.

В каком из ответов указан вид эмболов, не соответствующий понятию «экзогенная эмболия»?

Ответы на вопрос № 13:

- 1. Газовая эмболия**
- 2. Клеточная эмболия**
- 3. Паразитарная эмболия**
- 4. Эмболия инородными телами**

Вопрос № 14.

В каком из приводимых ниже ответов неправильно указана причина эмболии малого круга кровообращения?

Ответы на вопрос № 14:

- 1. Тромбоэмбол, образовавшийся в венах нижних конечностей**
- 2. Тромбоэмбол, образовавшийся в правых отделах сердца**
- 3. Капелеки жира, попавшие в вены большого круга кровообращения после перелома бедренной кости**
- 4. Тромбоэмбол, образовавшийся в одной из кишечных вен**

Вопрос № 15.

В каком из приводимых ниже ответов правильно указана причина эмболии большого круга кровообращения?

Ответы на вопрос № 15:

1. Тромбоэмбол, образовавшийся в венах нижних конечностей
2. Тромбоэмбол, образовавшийся в венах кишечника
3. Тромбоэмбол, образовавшийся в правых отделах сердца
4. Тромбоэмбол, образовавшийся в левых отделах сердца

Вопрос № 16.

В каком из приводимых ниже ответов правильно указана причина эмболии системы воротной вены?

Ответы на вопрос № 16:

- 1. Тромбоэмболы, образовавшиеся в венах кишечника**
- 2. Тромбоэмболы, образовавшиеся в левых отделах сердца**
- 3. Тромбоэмболы, образовавшиеся в аорте**
- 4. Тромбоэмболы, образовавшиеся в правых отделах сердца**

Вопрос № 17.

Какие патологические состояния обозначены на схеме буквами А, Б, В ?

ЭТИОЛОГИЧЕСКИЙ ФАКТОР:

(как правило, тромбоз вен нижних конечностей)



Ответы на этот вопрос смотри на следующем слайде

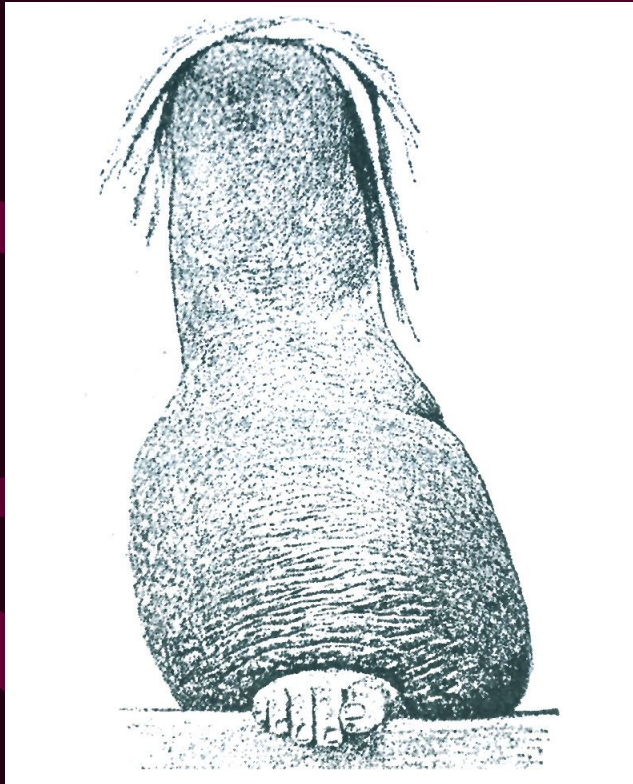
Ответы на вопрос № 17:

1. А - острое «легочное» сердце; Б – пульмо-коронарный рефлекс; В – бронхоспазм
2. А – пульмо-коронарный рефлекс; Б – острое «легочное» сердце; В – бронхоспазм
3. А – бронхоспазм; Б – пульмо-коронарный рефлекс; В – острое «легочное» сердце
4. А – пульмо-коронарный рефлекс;
Б – бронхоспазм; В – острое «легочное» сердце

Вопрос № 18.

В каком из приводимых ниже ответов правильно указана причина «слоновой болезни»?

Ответы на вопрос № 18:



1. Тромбоз вен нижних конечностей
2. Тромбоэмболия системы воротной вены
3. Тканевая эмболия вен нижних конечностей
4. Паразитарная эмболия (филяриями) лимфатических сосудов нижних конечностей

Вопрос № 19.

Какой вид расстройства местного кровообращения демонстрирует эта схема?

Этиологический фактор

повышение сосудистой проницаемости и увеличение фильтрации

переполнение кровью и повышение давления в венах и капиллярах

Ответы на этот вопрос смотри на следующем слайде

замедление кровотока

повышение артерио-венозной разницы по O_2

ацидоз

нарушение трофики тканей

вторичное повышение сосудистой проницаемости

ОТЁК

Ответы на вопрос № 19:

- 1. Артериальная гиперемия**
- 2. Ишемия**
- 3. Стаз**
- 4. Венозная гиперемия**

Вопрос № 20.

Какой вид расстройств местного кровообращения демонстрирует эта схема?

ЭТИОЛОГИЧЕСКИЙ ФАКТОР



Ответы на вопрос № 20:

- 1. Венозная гиперемия**
- 2. Артериальная гиперемия**
- 3. Ишемия**
- 4. Стаз**