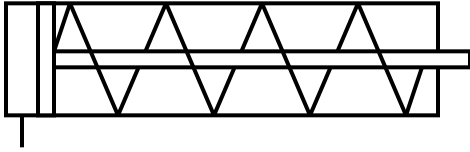
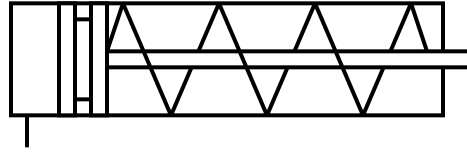


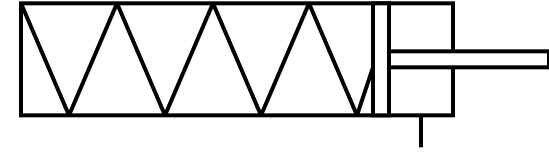
ПНЕВМАТИЧЕСКИЕ ЦИЛИНДРЫ ОДНОСТОРОННЕГО ДЕЙСТВИЯ



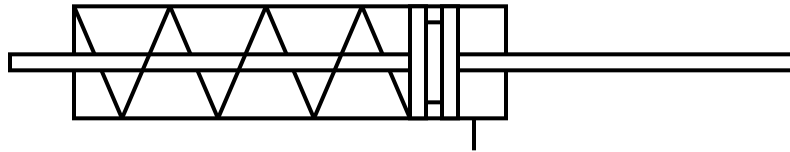
ПРУЖИНА СПЕРЕДИ



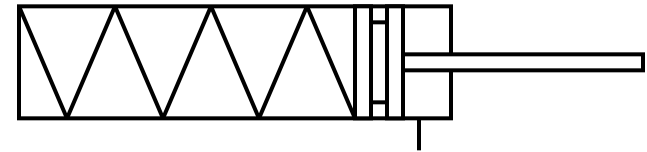
МАГНИТНЫЙ ПРУЖИНА СПЕРЕДИ



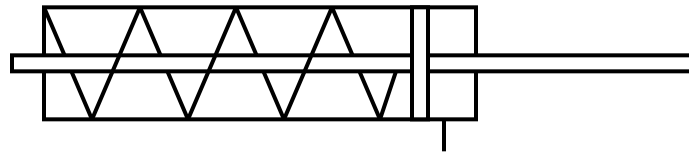
ПРУЖИНА СЗАДИ



МАГНИТНЫЙ С ДВУХСТОРОННИМ ШТОКОМ

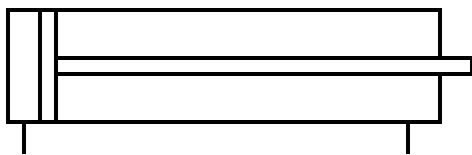


МАГНИТНЫЙ ПРУЖИНА СЗАДИ

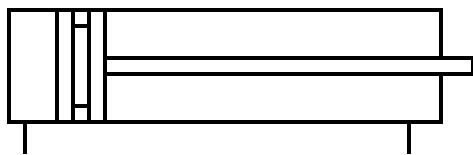


С ДВУХСТОРОННИМ ШТОКОМ

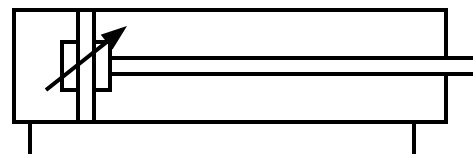
ПНЕВМАТИЧЕСКИЕ ЦИЛИНДРЫ ДВУХСТОРОННЕГО ДЕЙСТВИЯ



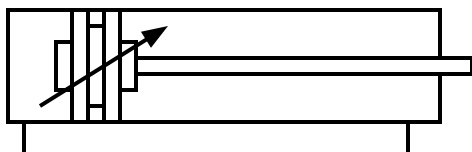
БЕЗ ДЕМПФИРОВАНИЯ



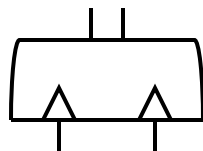
МАГНИТНЫЙ



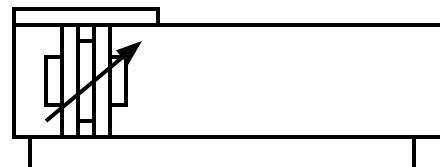
С ДЕМПФИРОВАНИЕМ



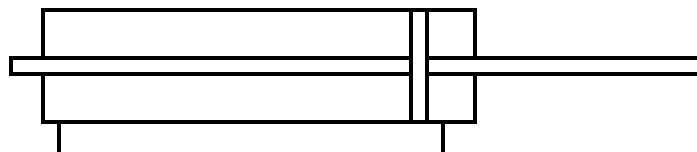
МАГНИТНЫЙ С ДЕМПФИРОВАНИЕМ



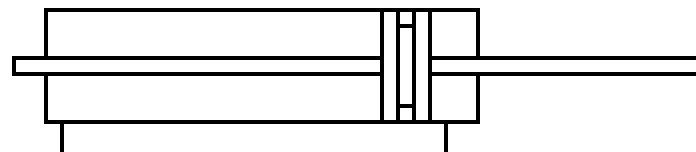
ПОВОРОТНЫЙ ЦИЛИНДР
ДВУХСТОРОННЕГО ДЕЙСТВИЯ



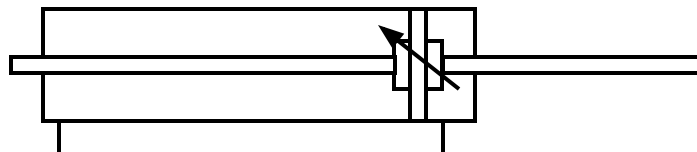
БЕСШТОКОВЫЙ МАГНИТНЫЙ
С ДЕМПФИРОВАНИЕМ



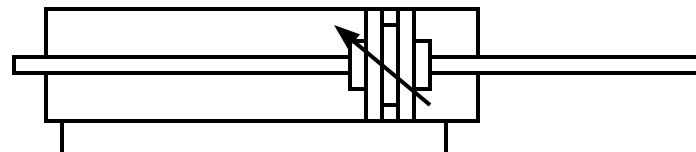
С ДВУХСТОРОННИМ ШТОКОМ БЕЗ
ДЕМПФИРОВАНИЯ



С ДВУХСТОРОННИМ ШТОКОМ
МАГНИТНЫЙ БЕЗ ДЕМПФИРОВАНИЯ



С ДВУХСТОРОННИМ ШТОКОМ С
ДЕМПФИРОВАНИЕМ

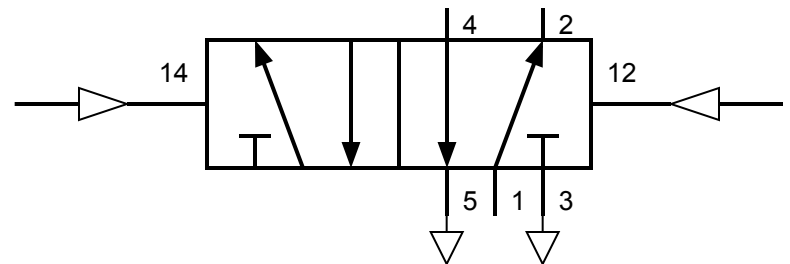


С ДВУХСТОРОННИМ ШТОКОМ
МАГНИТНЫЙ С ДЕМПФИРОВАНИЕМ

ОБОЗНАЧЕНИЯ ПРИСОЕДИНИТЕЛЬНЫХ ОТВЕРСТИЙ ПНЕВМАТИЧЕСКИХ РАСПРЕДЕЛИТЕЛЕЙ

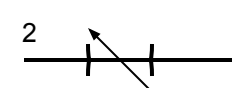
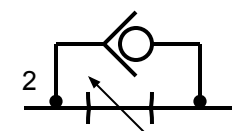
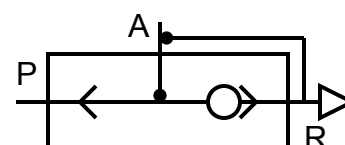
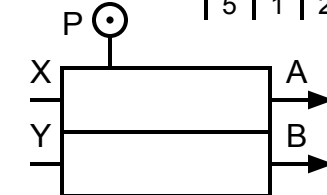
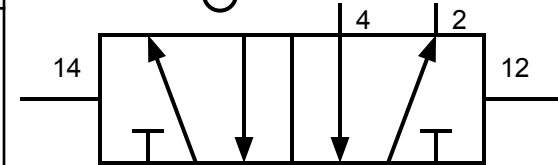
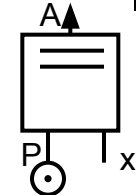
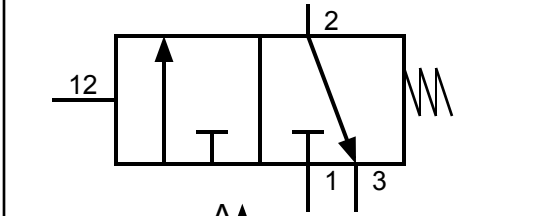
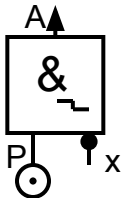
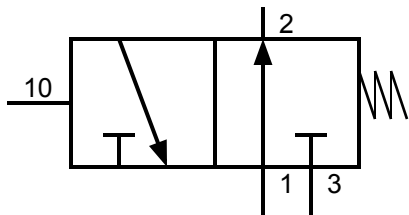
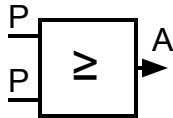
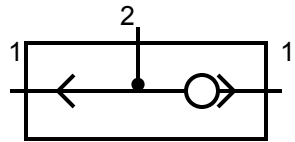
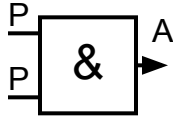
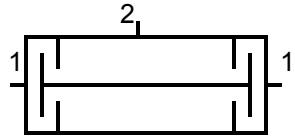
НАИМЕНОВАНИЕ ОТВЕРСТИЯ	ВАРИАНТЫ ОБОЗНАЧЕНИЙ		
	БУКВЕННЫЕ	ЦИФРОВЫЕ (по ISO 5599)	ПРОЧИЕ
ПОДВОД ВОЗДУХА	P	1	SUP
РАБОЧИЙ ВЫХОД	A, B	2, 4	OUT, OUT1, OUT2
ВЫХЛОП	R, R1, R2	3, 5	EA, EB, EXH
ЛИНИИ УПРАВЛЕНИЯ	PA, PB	12, 14	
ПОДВОД ВНЕШНЕГО ПИЛОТНОГО ВОЗДУХА	X	10	PIL

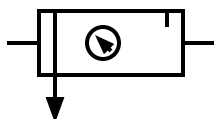
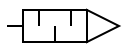
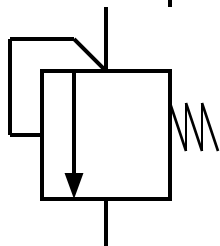
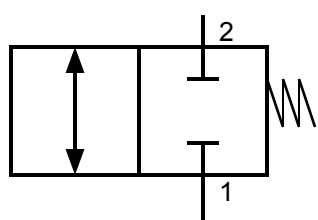
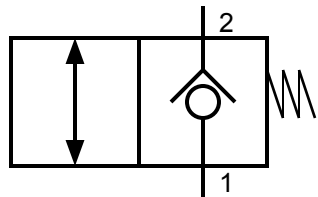
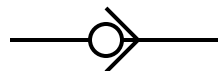
Пример изображения отверстий пневматического распределителя на принципиальной пневматической схеме



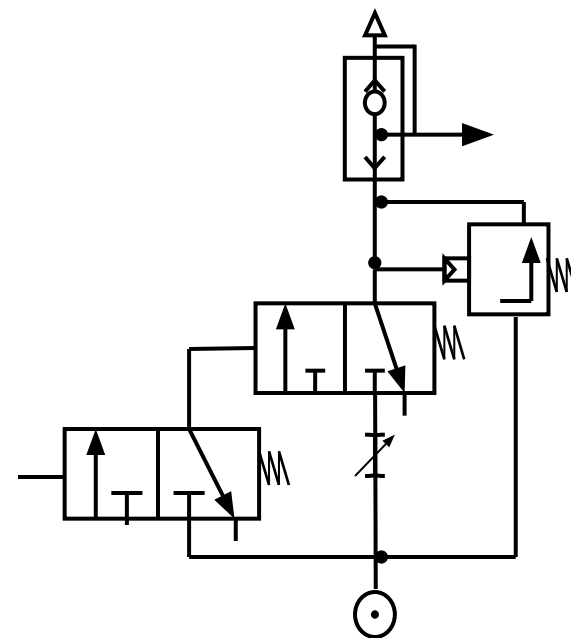
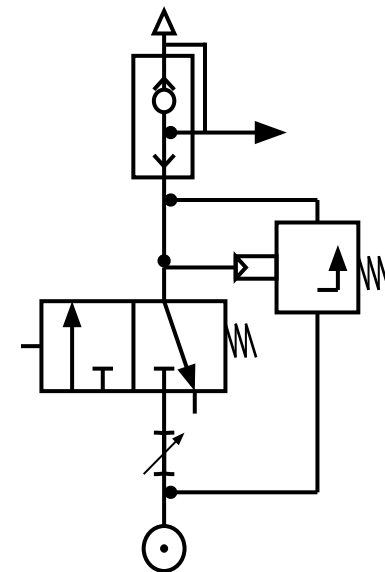
ЛОГИЧЕСКИЕ ЭЛЕМЕНТЫ, АВТОМАТИЧЕСКИЕ КЛАПАНЫ, ПНЕВМОДРОСЕЛИ, ГЛУШИТЕЛИ

«И»	пневматическое обозначение	пневматическое обозначение	«ДА»
	обозначение в логике	обозначение в логике	
«ИЛИ»	пневматическое обозначение	пневматическое обозначение	П А М Я Т Ь
	обозначение в логике	обозначение в логике	
«НЕТ»	пневматическое обозначение	клапан быстрого выхлопа	
	обозначение в логике	дрессель регулируемый с обратным клапаном	
		дрессель регулируемый	

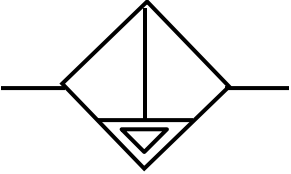
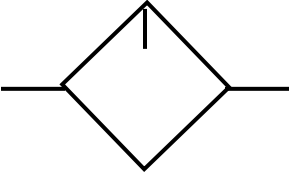
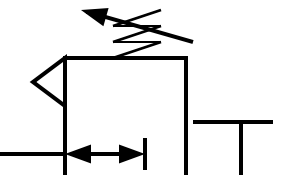
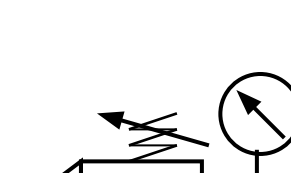
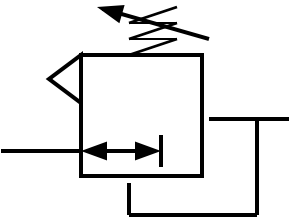
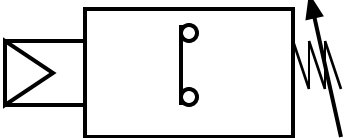
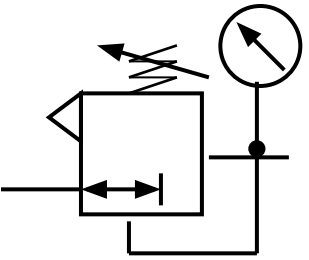
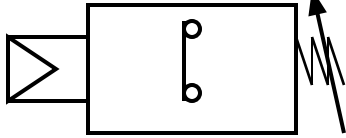
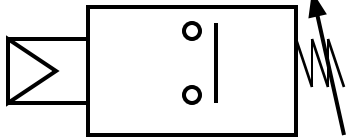
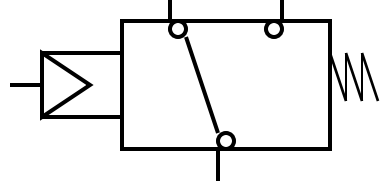
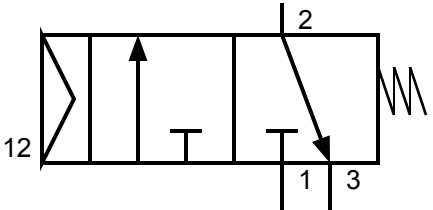


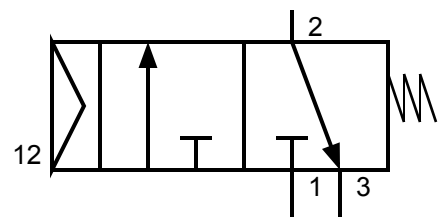
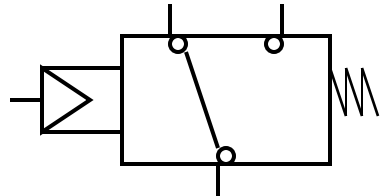
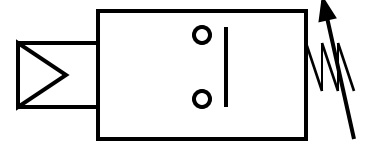
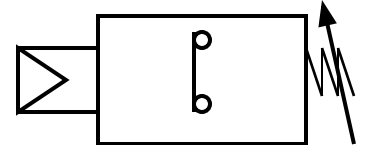
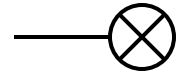
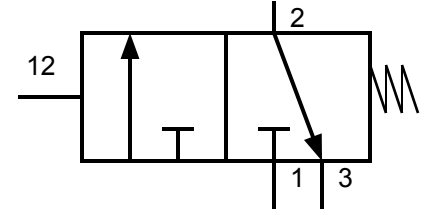
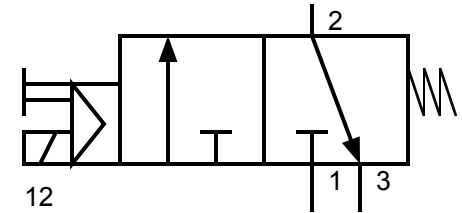


обратный клапан	клапан «мягкого» пуска пневматическое управление
однаправленный блокирующий клапан VBU	
двунаправленный блокирующий клапан VBO	клапан «мягкого» пуска электропневматическое управление
клапан запорный (предохранительный (или переливной) прямого действия	
Глушитель	
ресивер (пневмоёмкость)	
питание	
выброс в атмосферу	
блок подготовки воздуха (упрощённое обозначение)	

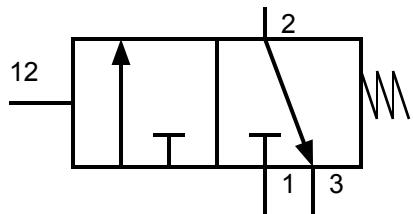


УСТРОЙСТВА БЛОКОВ ПОДГОТОВКИ ВОЗДУХА

	фильтр с автоматическим сбросом конденсата		клапан безопасности электропневматическое управление
	маслораспыливатель		клапан безопасности пневматическое управление
	регулятор давления со сбросом избыточного давления		индикатор давления
	регулятор давления со сбросом избыточного давления и манометром		регулируемое реле давления Н.З.
			регулируемое реле давления Н.О.
			электропневматический преобразователь
			входной клапан безопасности 3/2 Н.З. с пневматическим управлением

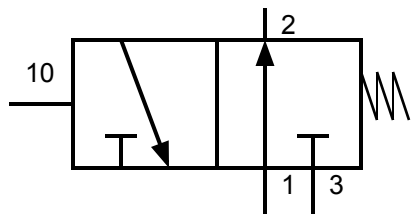


РАСПРЕДЕЛИТЕЛИ С ПНЕВМАТИЧЕСКИМ УПРАВЛЕНИЕМ МОНОСТАБИЛЬНЫЕ



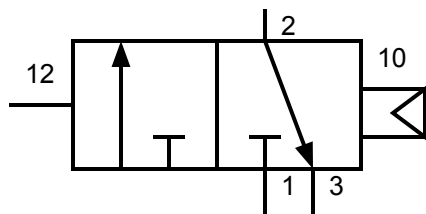
3/2 Н.З.
пружинный возврат

5/2 пневматический
возврат



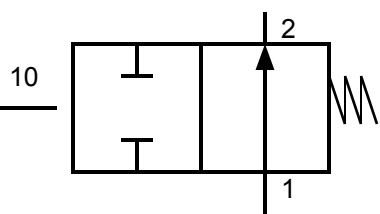
3/2 Н.О.
пружинный возврат

5/2 моностабильный
пружинный возврат



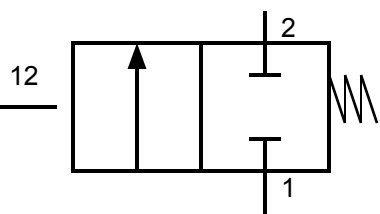
3/2 Н.З.
пневматический
возврат

5/2
закрытая
центральная
позиция
пружинный возврат



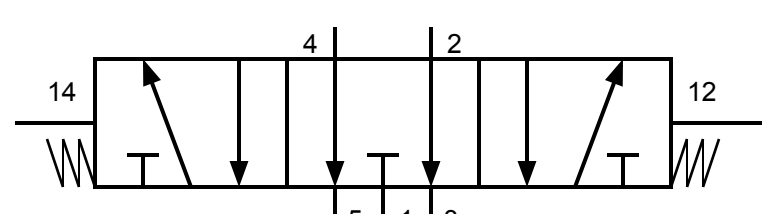
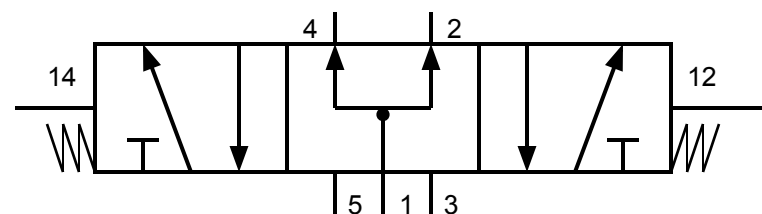
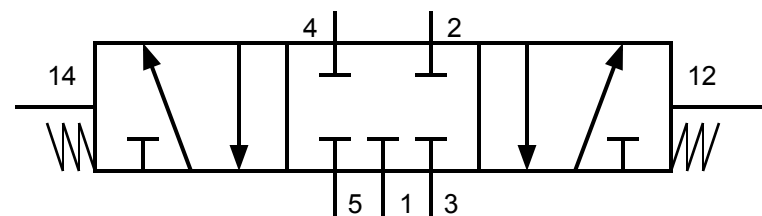
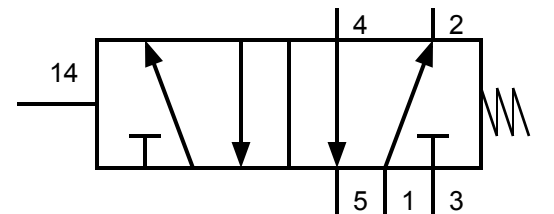
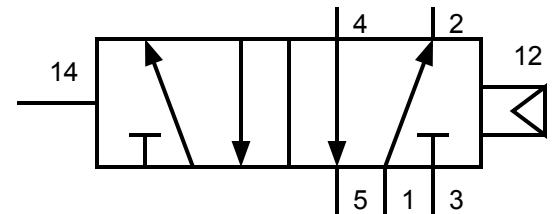
2/2 Н.О.
пружинный возврат

5/2
подача давления в
обе линии в
центральной
позиции, пружинный
возврат

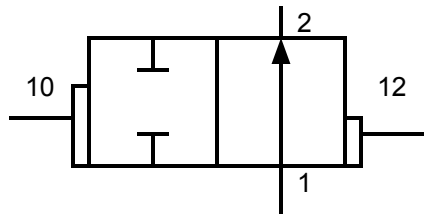
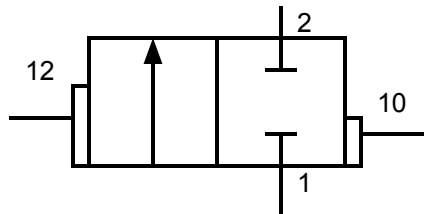
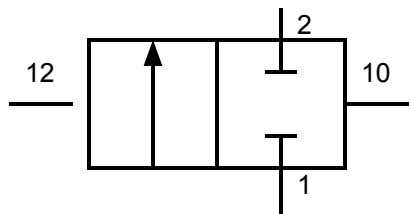
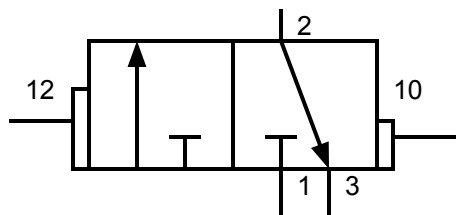
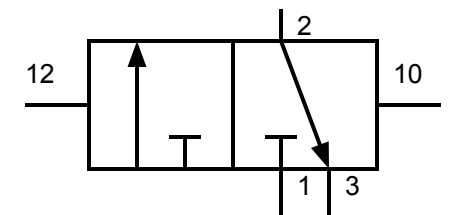


2/2 Н.З.
пружинный возврат

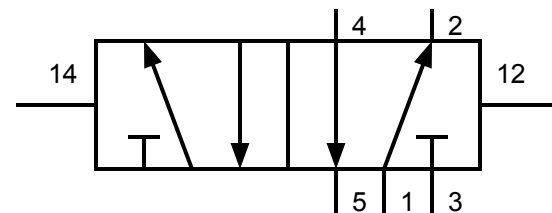
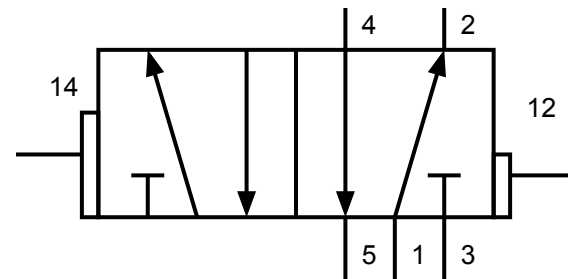
5/2
открытая
центральная
позиция
пружинный возврат



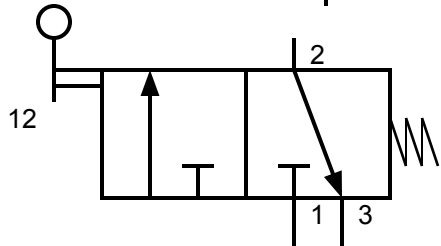
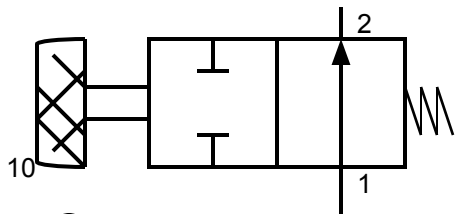
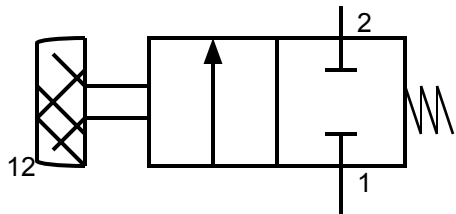
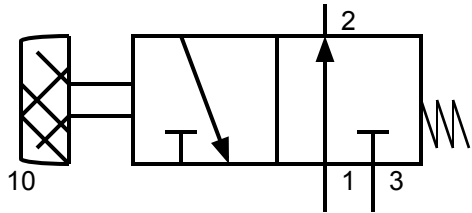
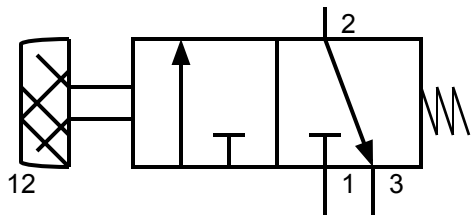
РАСПРЕДЕЛИТЕЛИ С ПНЕВМАТИЧЕСКИМ УПРАВЛЕНИЕМ БИСТАБИЛЬНЫЕ



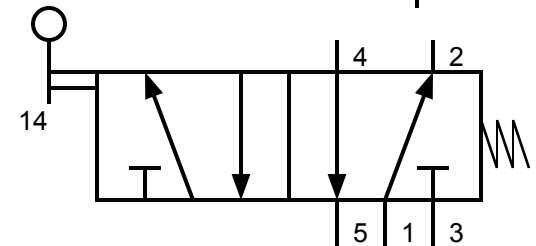
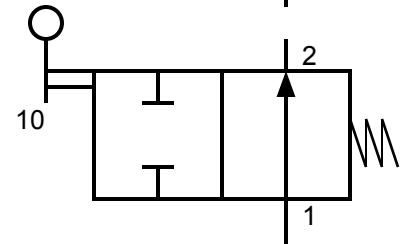
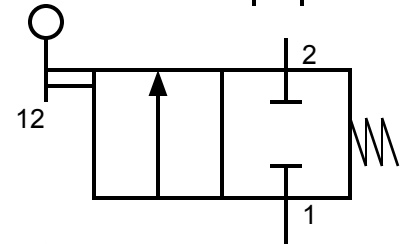
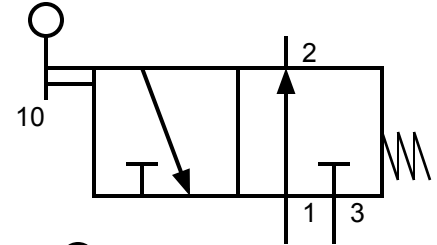
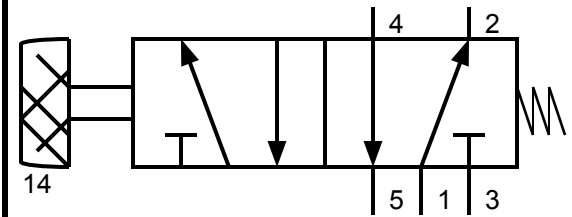
3/2	5/2 дифференциальное управление
3/2 дифференциальное управление	
2/2	5/2
2/2 дифференциальное управление	
2/2 дифференциальное управление	



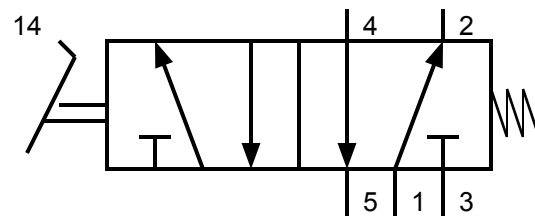
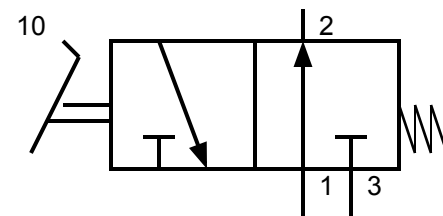
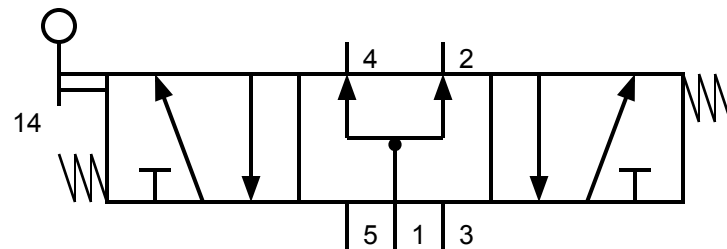
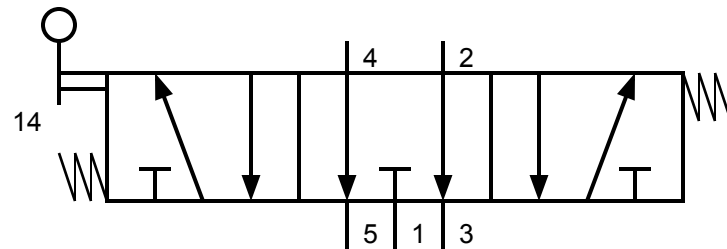
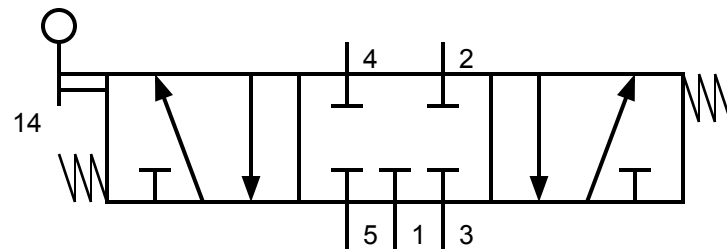
РАСПРЕДЕЛИТЕЛИ С РУЧНЫМ УПРАВЛЕНИЕМ МОНОСТАБИЛЬНЫЕ



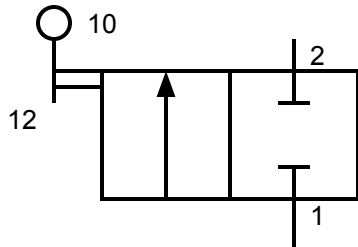
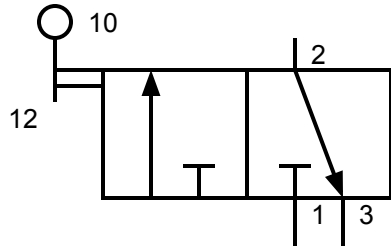
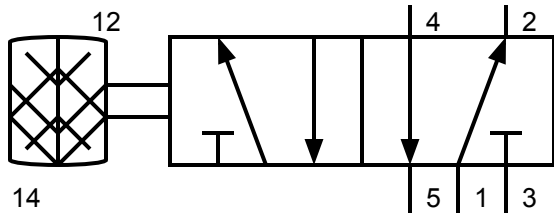
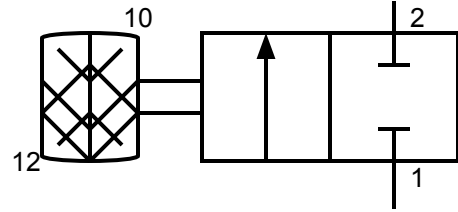
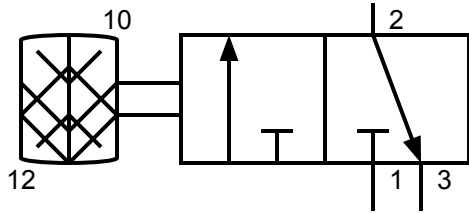
<p>3/2 Н.З. кнопка пружинный возврат</p>	<p>5/2 кнопка пружинный возврат</p>
<p>3/2 Н.О. кнопка пружинный возврат</p>	<p>3/2 Н.О. тумблер пружинный возврат</p>
<p>2/2 Н.З. кнопка пружинный возврат</p>	<p>2/2 Н.З. тумблер пружинный возврат</p>
<p>2/2 Н.З. кнопка пружинный возврат</p>	<p>2/2 Н.О. тумблер пружинный возврат</p>
<p>3/2 Н.З. тумблер пружинный возврат</p>	<p>5/2 тумблер пружинный возврат</p>



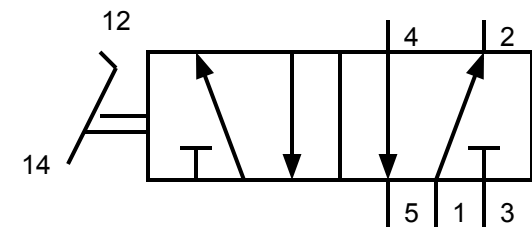
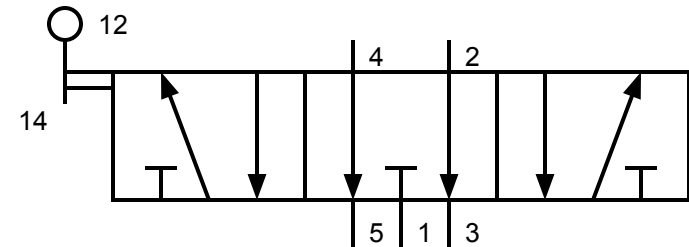
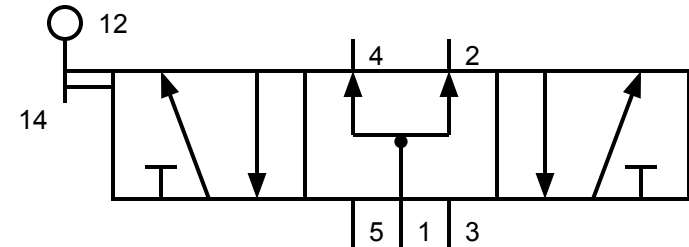
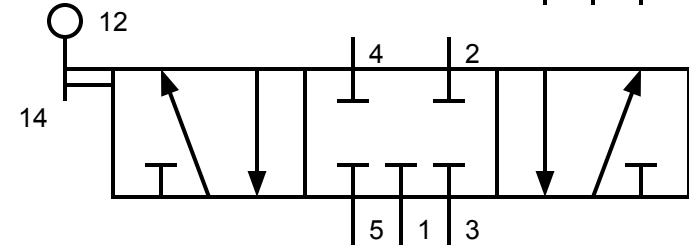
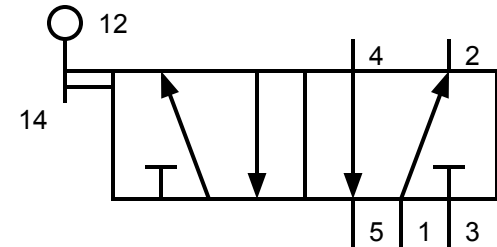
<p>5/3 закрытая центральная позиция тумблер пружинный возврат</p>
<p>5/3 открытая центральная позиция тумблер пружинный возврат</p>
<p>5/3 подача давления в обе линии тумблер пружинный возврат</p>
<p>3/2 Н.З. педадь пружинный возврат</p>
<p>5/2 педадь пружинный возврат</p>

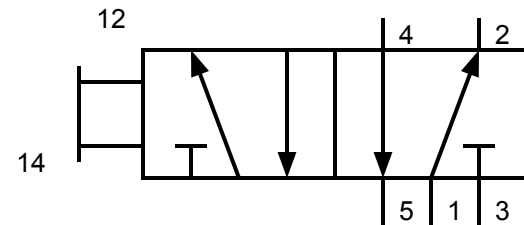
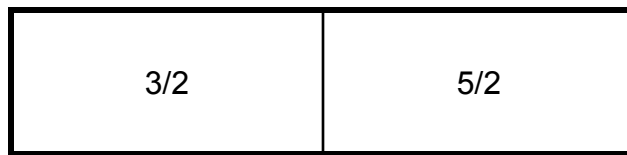
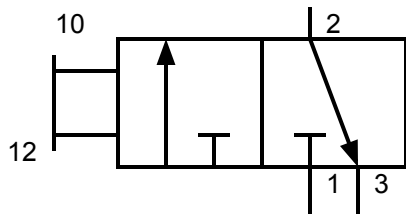


РАСПРЕДЕЛИТЕЛИ С РУЧНЫМ УПРАВЛЕНИЕМ БИСТАБИЛЬНЫЕ

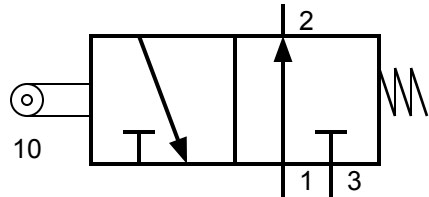
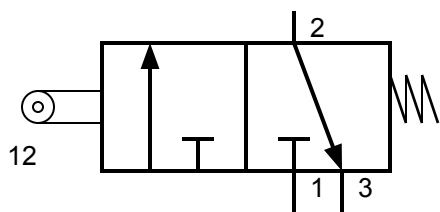
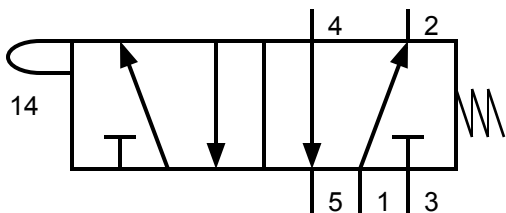
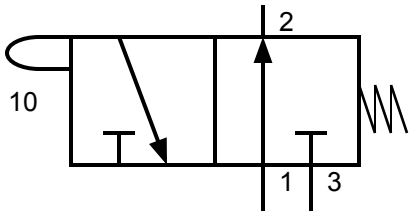
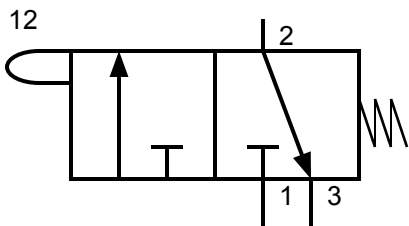


<p>3/2 кнопка с фиксацией</p>	<p>5/2 тумблер</p>
<p>2/2 кнопка с фиксацией</p>	<p>5/2 закрытая центральная позиция тумблер</p>
<p>5/2 кнопка с фиксацией</p>	<p>5/3 подача давления в обе линии тумблер</p>
<p>3/2 тумблер</p>	<p>5/3 открытая центральная позиция тумблер</p>
<p>2/2 тумблер</p>	<p>5/2 педаль</p>

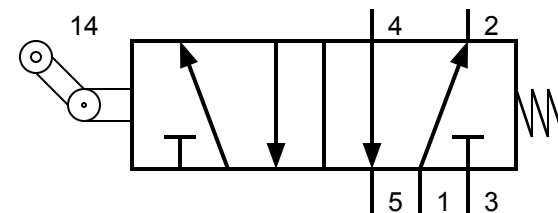
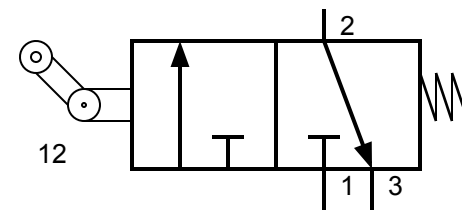
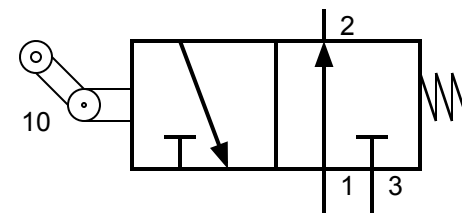
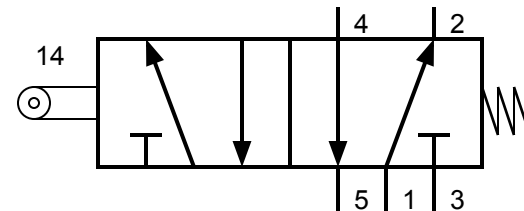




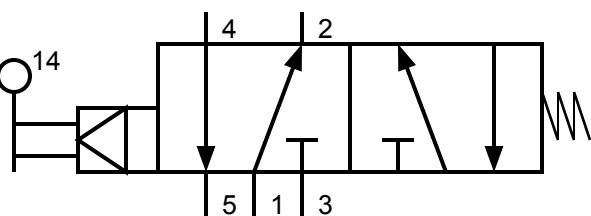
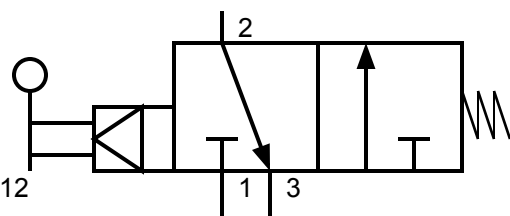
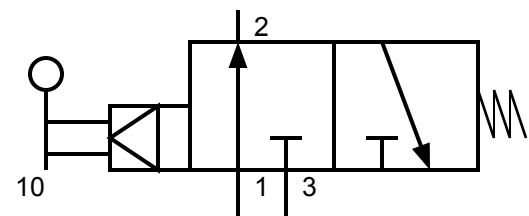
РАСПРЕДЕЛИТЕЛИ С РУЧНЫМ УПРАВЛЕНИЕМ МОНОСТАБИЛЬНЫЕ



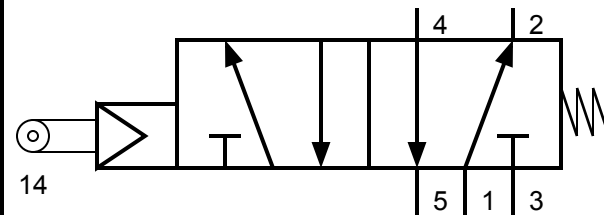
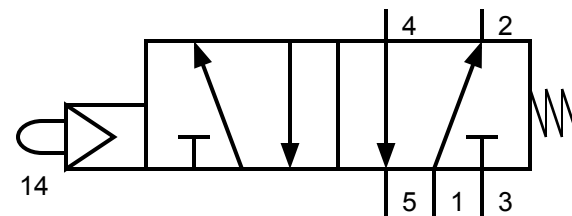
3/2 Н.З. плунжер пружинный возврат	5/2 ролик пружинный возврат
3/2 Н.О. плунжер пружинный возврат	3/2 Н.О. ролик с ломающимся рычагом пружинный возврат
5/2 плунжер пружинный возврат	3/2 Н.З. ролик с ломающимся рычагом пружинный возврат
3/2 Н.З. ролик пружинный возврат	5/2 ролик с ломающимся рычагом пружинный возврат
3/2 Н.О. ролик пружинный возврат	



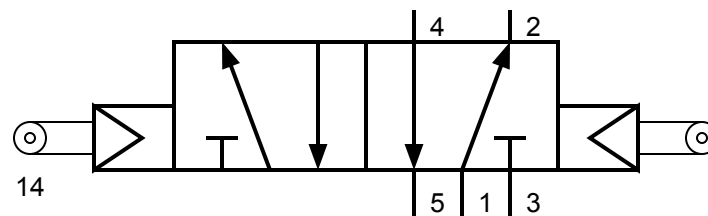
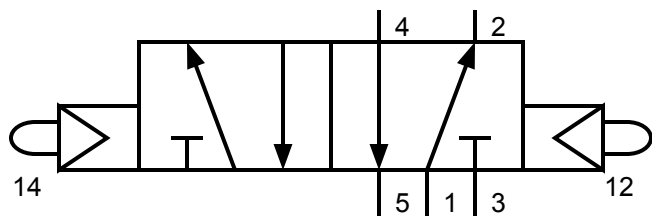
СЕНСОРНЫЕ РАСПРЕДЕЛИТЕЛИ С РУЧНЫМ / МЕХАНИЧЕСКИМ УПРАВЛЕНИЕМ МОНОСТАБИЛЬНЫЕ



<p>3/2 Н.З. тумблер пневмоусиление пружинный возврат</p>	<p>5/2 плунжер пневмоусиление пружинный возврат</p>
<p>3/2 Н.О. тумблер пневмоусиление пружинный возврат</p>	<p>5/2 ролик пневмоусиление пружинный возврат</p>
<p>5/2 тумблер пневмоусиление пружинный возврат</p>	<p>5/2 ролик пневмоусиление пружинный возврат</p>



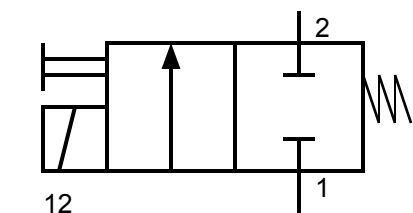
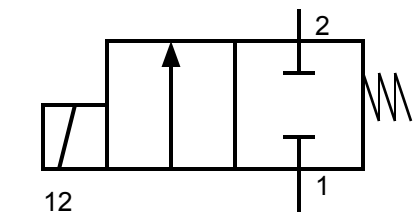
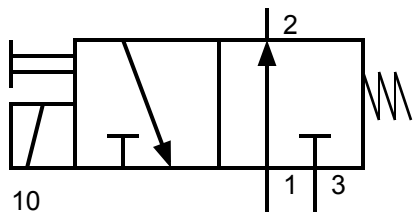
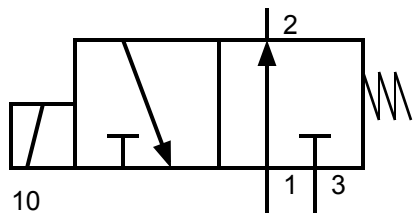
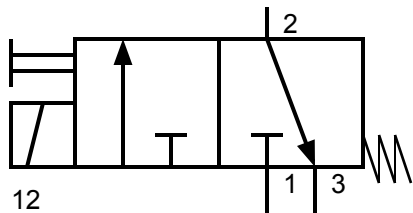
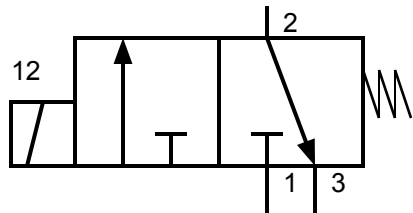
СЕНСОРНЫЕ РАСПРЕДЕЛИТЕЛИ С РУЧНЫМ / МЕХАНИЧЕСКИМ УПРАВЛЕНИЕМ БИСТАБИЛЬНЫЕ



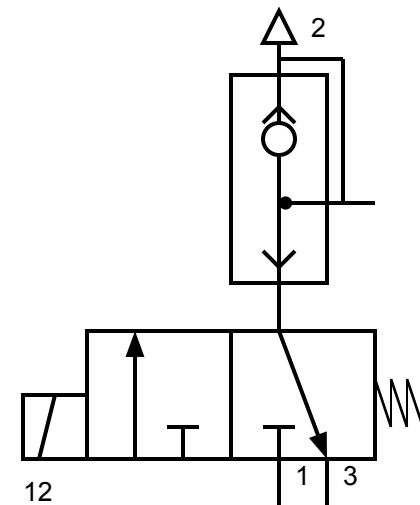
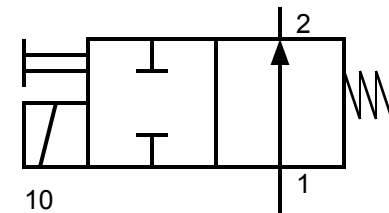
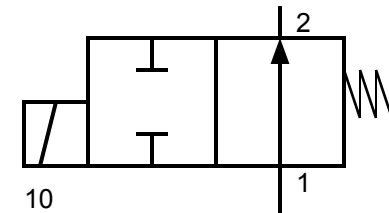
5/2 плунжер пневмоусиление

5/2 ролик пневмоусиление

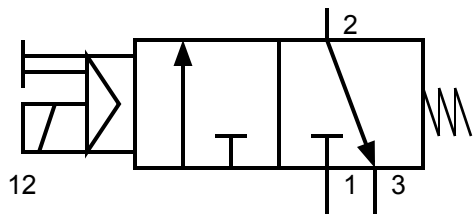
ЭЛЕКТРОПНЕВМАТИЧЕСКИЕ КЛАПАНЫ ПРЯМОГО ДЕЙСТВИЯ МОНОСТАБИЛЬНЫЕ



3/2 Н.З. пружинный возврат	2/2 Н.О. пружинный возврат
3/2 Н.З. пружинный возврат ручное дублирование	2/2 Н.О. ручное дублирование пружинный возврат
3/2 Н.О. пружинный возврат	3/2 пружинный возврат с клапаном быстрого выхлопа
3/2 Н.О. пружинный возврат ручное дублирование	
2/2 Н.З. пружинный возврат	
2/2 Н.З. пружинный возврат ручное дублирование	

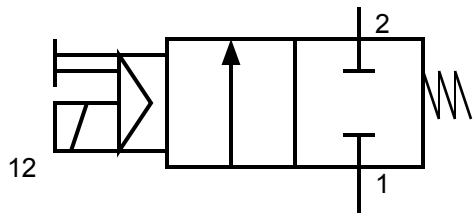
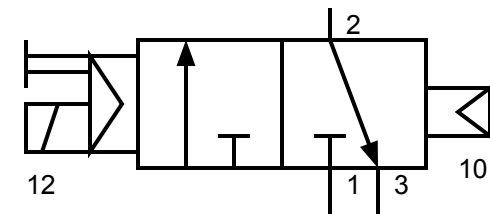


РАСПРЕДЕЛИТЕЛИ С ЭЛЕКТРОПНЕВМАТИЧЕСКИМ УПРАВЛЕНИЕМ МОНОСТАБИЛЬНЫЕ



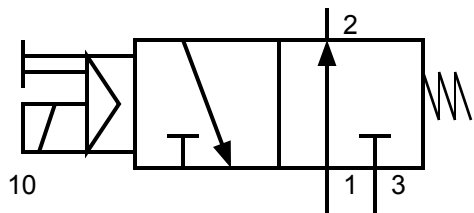
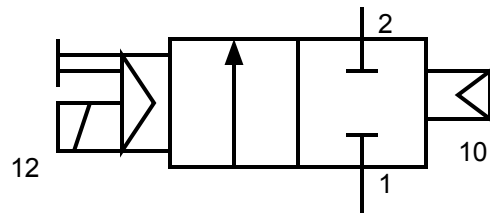
3/2
Н.З.
пружинный возврат
ручное
дублирование

3/2
Н.З.
пневматический возврат
ручное дублирование



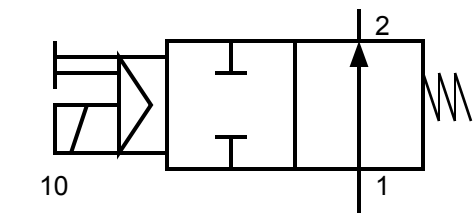
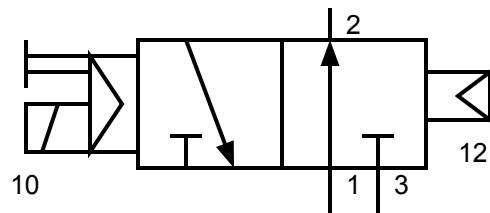
2/2
Н.З.
пружинный возврат
ручное
дублирование

2/2
Н.З.
пневматический возврат
ручное дублирование



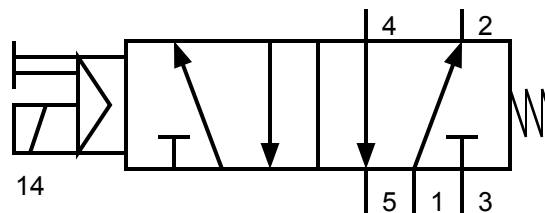
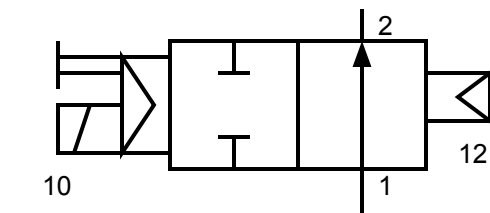
3/2
Н.О.
пружинный возврат
ручное
дублирование

3/2
Н.О.
пневматический возврат
ручное дублирование



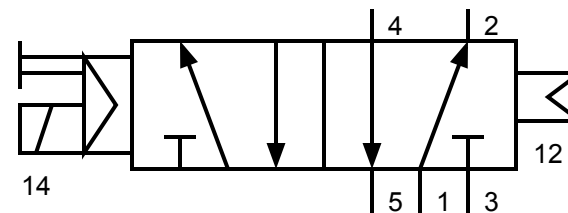
2/2
Н.О.
пружинный возврат
ручное
дублирование

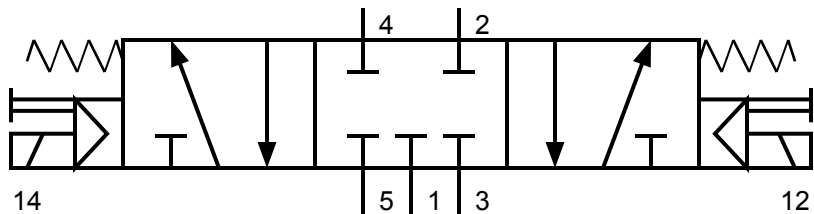
2/2
Н.О.
пневматический возврат
ручное дублирование



5/2
пружинный возврат
ручное
дублирование

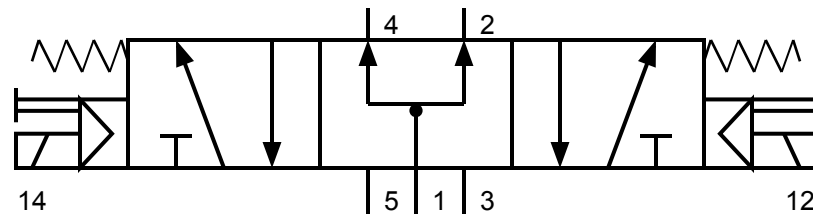
5/2
пневматический возврат
ручное дублирование





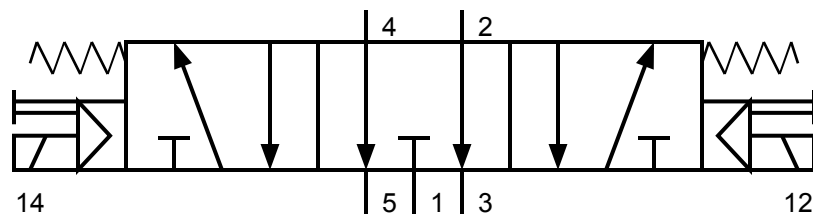
5/2

закрытая центральная позиция
возвратная пружина, ручное дублирование



5/3

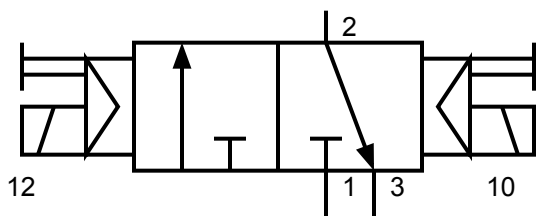
подача давления в обе линии
возвратная пружина, ручное дублирование



5/3

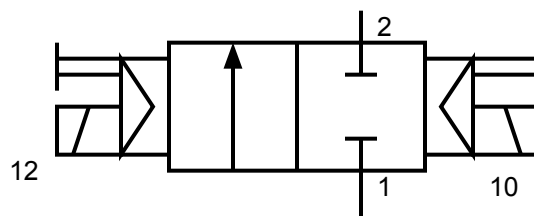
открытая центральная позиция
возвратная пружина, ручное дублирование

РАСПРЕДЕЛИТЕЛИ С ЭЛЕКТРОПНЕВМАТИЧЕСКИМ УПРАВЛЕНИЕМ БИСТАБИЛЬНЫЕ



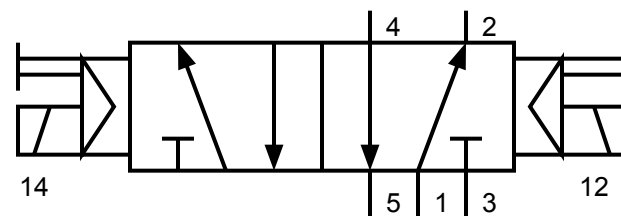
3/2

ручное дублирование



2/2

ручное дублирование



5/2

бистабильный
электропневматический
ручное дублирование

