

# Тақырыбы

## Эпидемиологиялық ошақ

Орындаған: Тұрарбекова Г

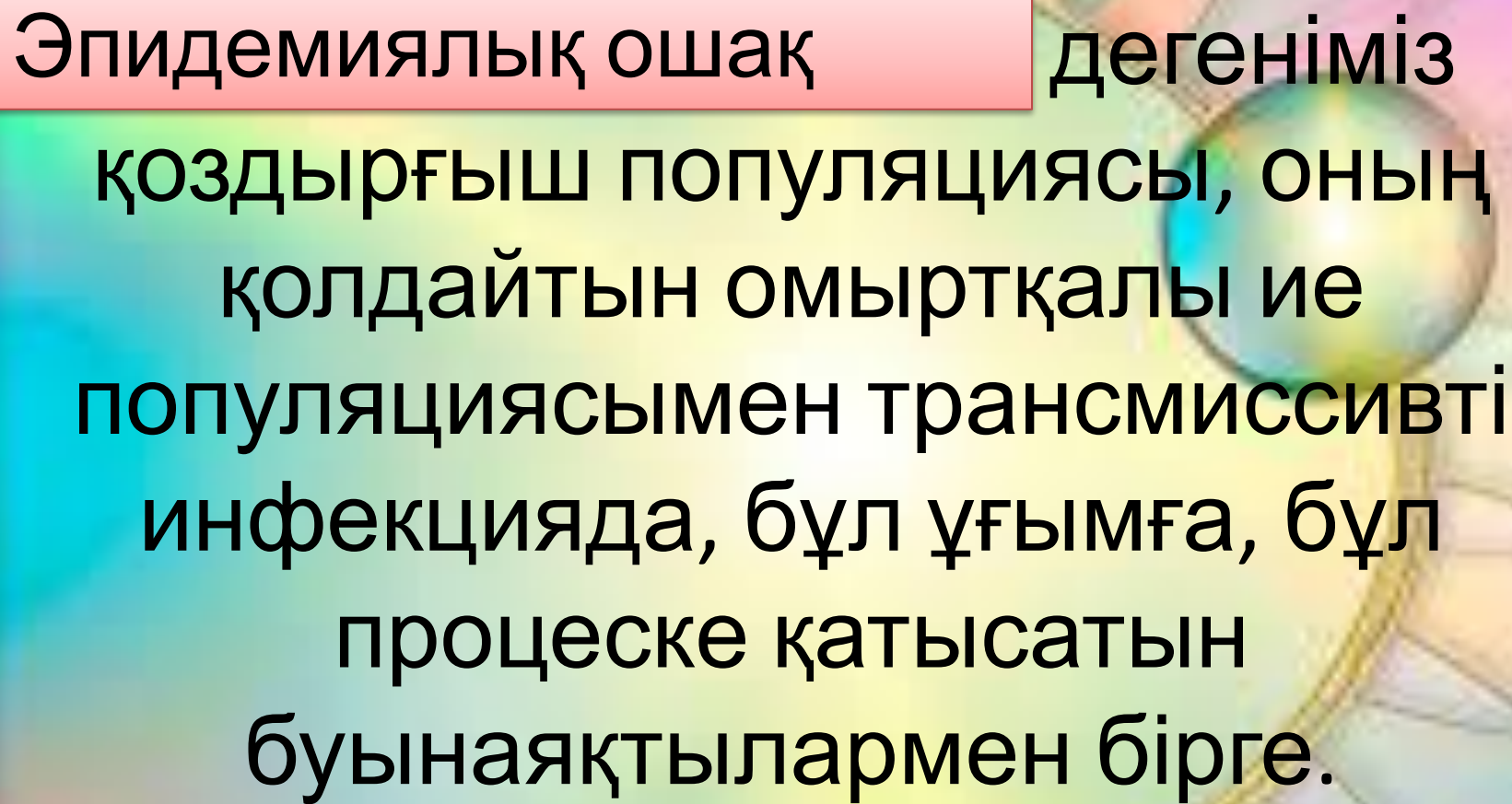
# Сұрақтар:

- 1. Эпидемиологиялық ошаққа анықтама беру
- 2. Ошақ түрі
- 3. Ошақтың құрылымы
- 4. Эпидемиологиялық тексеру



# ЭПИДЕМИЯЛЫҚ ОШАҚ

Эпидемиологиялық ошақ — бұл инфекция көзі орналасқан орын және оның маңайындағы аумақ. Осы шектелген аумақта нақты жағдайда науқас адамнан сау адамға қоздырғыш берілуі мүмкін. Эпидемиялық ошақ эпидемиялық процестің бір бөлшегі болып келеді және де эпидемиялық процестің таралуын бөгейтін орта болып табылады



Эпидемиялық ошақ дегеніміз қоздырғыш популяциясы, оның қолдайтын омыртқалы ие популяциясымен трансмиссивті инфекцияда, бұл ұғымға, бұл процеске қатысатын буынаяқтылармен бірге.



## • Қауіп – қатерлі факторлар

- Қаіп қатерлі ұжым
- Әлеуметтік әртүрлі жастағы топтар
- Қауіп-қатерлі уақыт
- Қауіп- қатерлі аумақ

# Қоздырғыштың эпидемиялық түрін тарататын қауіп қатерлік;

- Жұғу қауіп-қатер
- Ауру қауіп-қатер

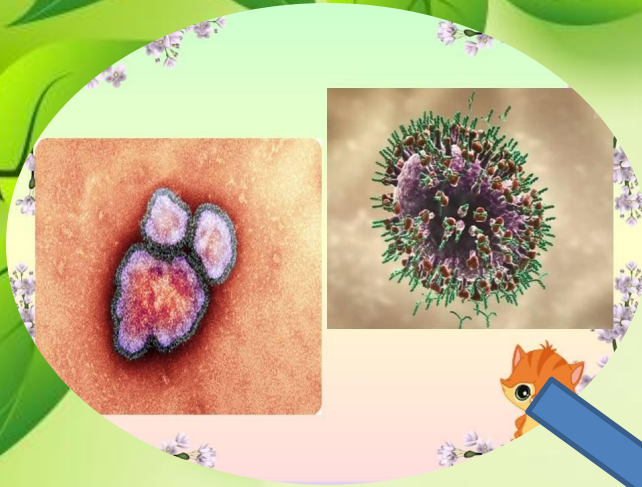


# Эпидемиялық ошақты сипаттайтын екі ұғым бар

кеңісті

к

• Уақыттық



Бөртпе  
сүзек

Эпидемиологиялық  
ошағы

Жұқпалы адам  
орналасқан  
бөлме

Қоздырғыштың таралу  
факторы

Битпен  
зақымданған  
заттар

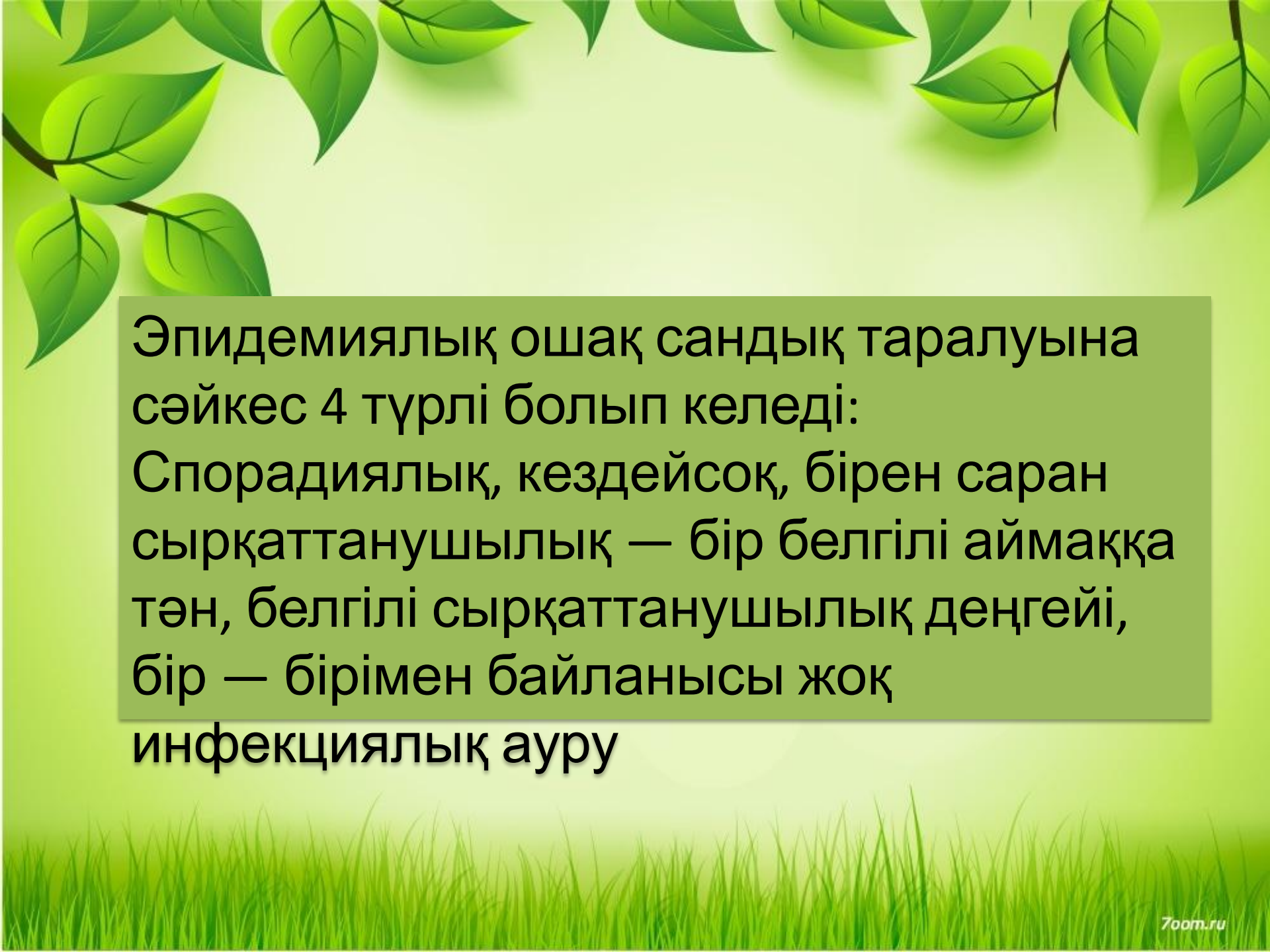


# Эпидемиялық ошақ

жанұялы  
қ

өндірістік

мекемелік



Эпидемиялық ошақ сандық таралуына сәйкес 4 түрлі болып келеді:  
Спорадиялық, кездейсоқ, бірен саран сырқаттанушылық — бір белгілі аймаққа тән, белгілі сырқаттанушылық деңгейі, бір — бірімен байланысы жоқ инфекциялық ауру

- Өршу
- эпидемия
- пандемия



# Эпидемиялық ошақ

- Эпидемиялық ошақтың ішкі реттелу заңдылықтары, яғни қоздырғышпен ие арасындағы әрекеттестік түрлі сыртқы көріністермен сипатталады. Оған тікелей ішкі реттелу механизмдерінің ықпалымен қатар әлеуметтік — табиғи факторлардың әсері мол болады, эпидемиялық процестің қосымша қозғаушысы болып табылады.

# Е.Н.Павловскийдің инфекциялық аурулардың табиғи ошақ, табиғи – ошақтық аурулар туралы ілімі.



Табиғи ошақ тек үздіксіз эпизоотиялық процесс болғанда ғана және қабылдағыш хайуанат популяциясымен тасымалдаушы белгілі бір мөлшерде осы табиғатта өмір сүргенде іске асады.+ Антрапургиялық ошақ — адамның табиғатты меңгеру қимылдарының әсерінен пайда болған ошақ

# Табиғи ошақ болу үшін 3 шарт болу қажет:

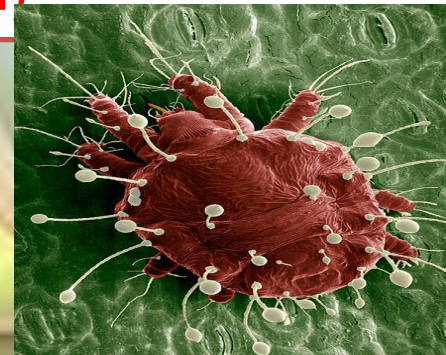
Қоздырғыш паразит

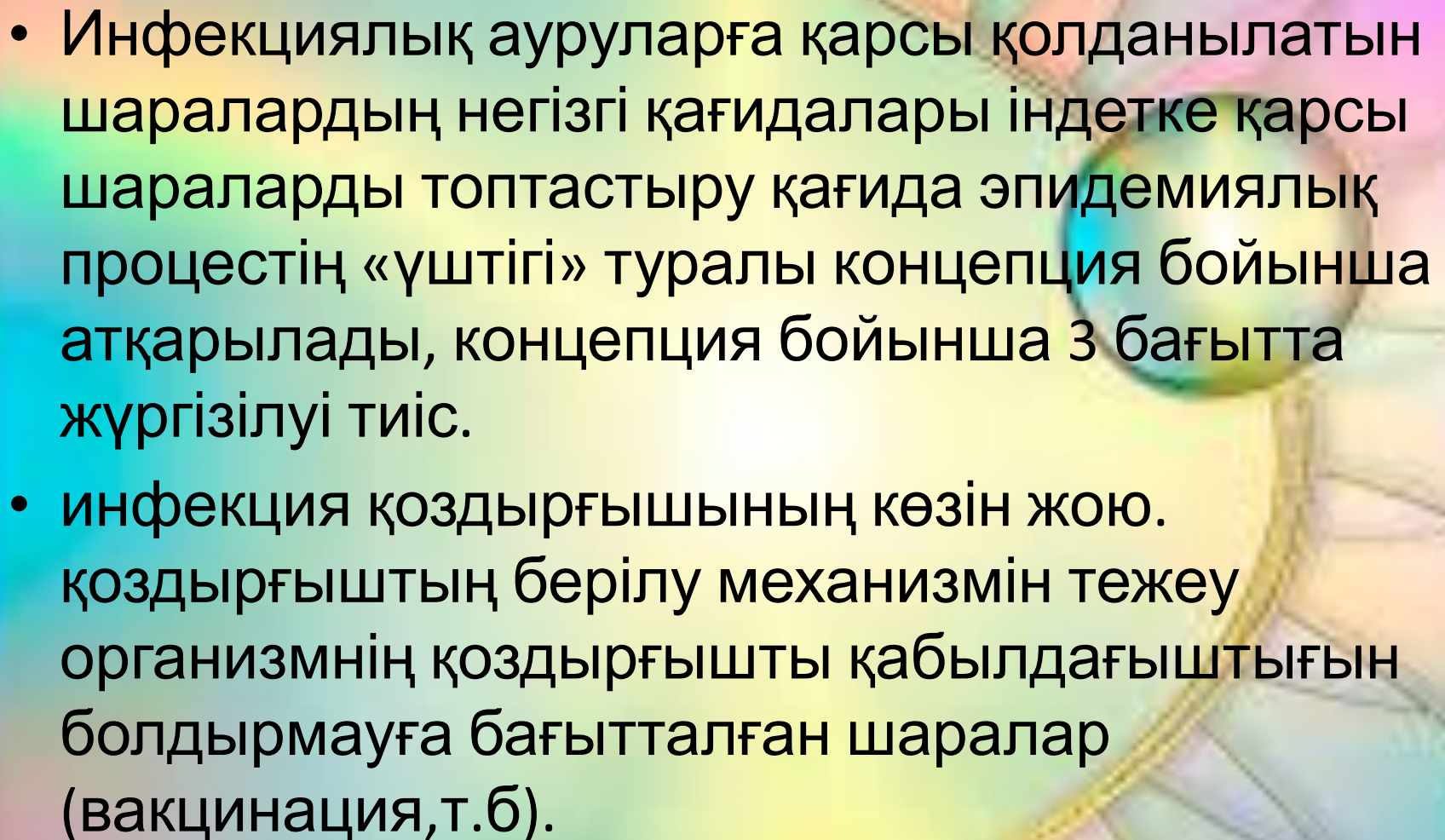


Қабылдағыш хайуанат популяциясы



Қоздырғышты тасымалдаушылар (кене, бүрге, маса түрлері)



- 
- Инфекциялық ауруларға қарсы қолданылатын шаралардың негізгі қағидалары індетке қарсы шараларды топтастыру қағида эпидемиялық процестің «үштігі» туралы концепция бойынша атқарылады, концепция бойынша 3 бағытта жүргізілуі тиіс.
  - инфекция қоздырғышының көзін жою.  
қоздырғыштың берілу механизмін тежеу  
организмнің қоздырғышты қабылдағыштығын болдырмауға бағытталған шаралар  
(вакцинация, т.б).

Эпидемиологиялық тексеру -  
эпидемиялық ошақ пайда болу  
себебі мен жағдайын, инфекция  
қоздырғыш көзін, беріліс жолдары  
мен факторлары және де  
жұқтыруға қауіп туғандарды  
анықтауға пайдаланылатын  
эпидемиялық ошақты зерттеу  
әдістері болып табылады.



# Эпидемиолог

2

Бөлімшелік дәрігерінің тағайындаған эпидемияға қарсы шараларының толықтығын және дұрыстығын қатаң бағалайды.

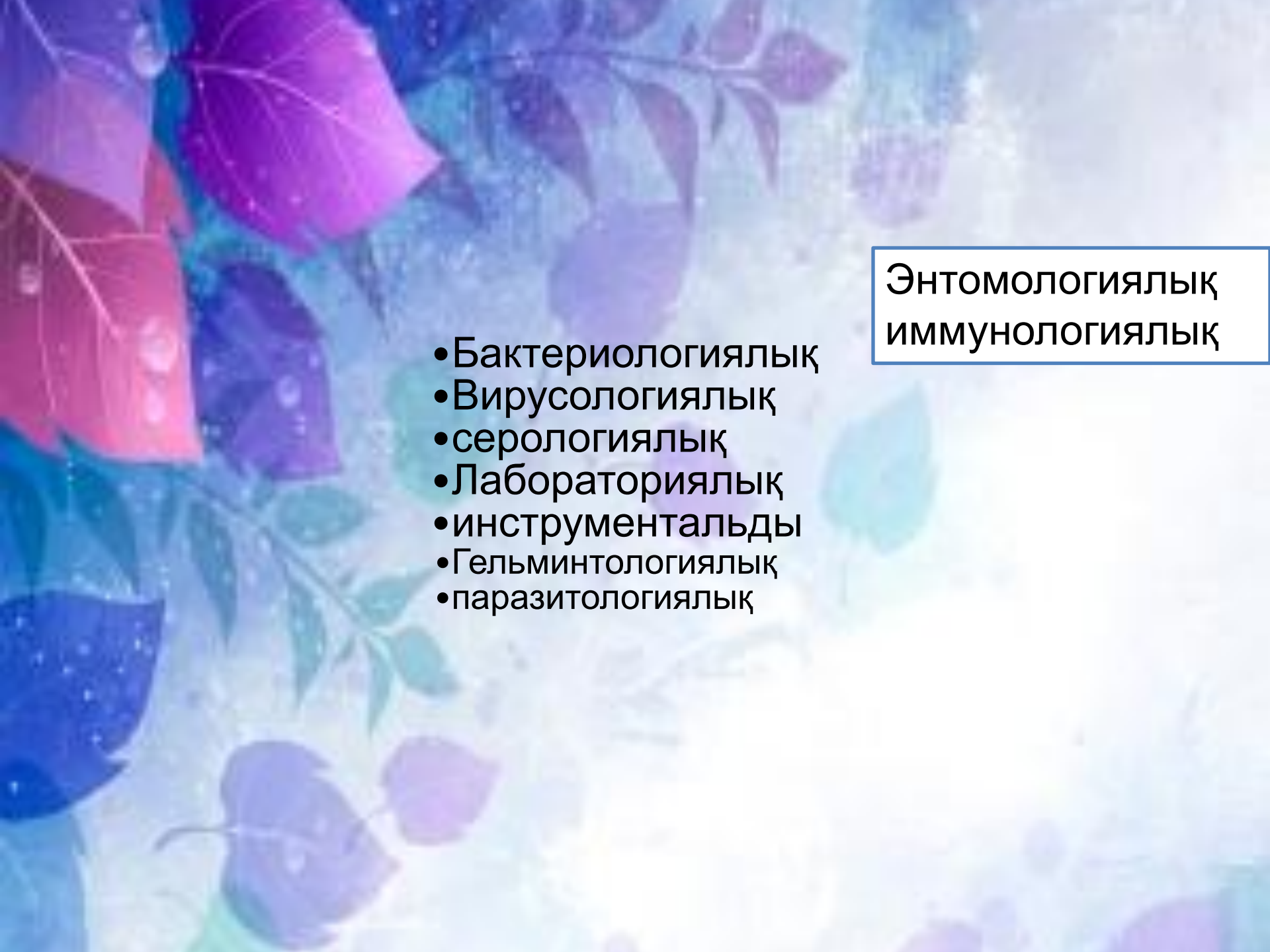
Ошақтың кеңістіктік-уақыттық шекарасын анықтайды

1

Ошақтық бөлімшелік дәрігері


# Эпидемиологтың міндеттері

- 1 Жұқпа қоздырғыш көзін, беріліс жолдары мен факторларын анықтау
- 2 Қоздырғыш жұқтыру қаупіне ұшыраған адамдарды анықтау.
- 3 Сырқаттанушылық тіркелген топта, сол жұқпаға қабылдамаушылық деңгейі анықтау
- 4 Ошақ және оның айналасында сырқаттанушылық тарауына ықпал ететін жағдайды анықтау үшін ошақтың тұрмыстық және өндірістің жағдайымен танысу
- 5 Ошақтың кеңістіктік және уақыттық шекарасын тағайындау
- 6 Эпидемиялық ошақты жою үшін ең тиімді



## Энтомологиялық иммунологиялық

- Бактериологиялық
- Вирусологиялық
- серологиялық
- Лабораториялық
- инструментальды
- Гельминтологиялық
- паразитологиялық



# Жұқпалар туралы белгі берудің бірыңғай құжаты №58 «Жұқпалы аурулар, тағамдық жіті кәсіби улану туралы шұғыл хабарлама»

● 1  
данасы



Ауырған адамды анықтаған жердегі Денсаулық сақтау министрлігінің аумақтық СЭС-на

● 2  
данасы



Ведомствовалық СЭС жөнелтіледі

Статистикалық талон №

Дәрігер немесе фельдшер грипп,  
баспа ангина жоғарғы тыныс  
жолдарының қабынуы бар жіті  
респираторлы ауруларын  
анықтаған жағдайда

“Қорытынды диагнозды тіркейтін статистикалық  
талон” атты статистикалық талонын толтырады

Жұқпалы аурулардың барлық

“Жұқпалы ауруларды тіркеу туралы журналы” № 60  
емдеу формасы құжаттында есепке алынады

# Тексеру үшін келесі әдістер қолдануға ұсынылады:

1. Науқасты және ауырғандар жәйлі қандайда бір эпидемиологиялық мәліметтер туралы ақпарат беретін адамдарды сұрау.
2. Ошақты санитарлық қарау
3. Лабораториялық және құрал-жабдықтармен тексеру
4. Осы ошаққа қатысы бар құжаттарды зерделеу
5. Ошақты толық жойылғанға дейін бақылау

