

Жилой комплекс «Город природы»



ГОРОД
ПРИРОДЫ



DARS'

Development

Общие показатели

площадь территории освоения	427 га
площадь территории в красных линиях	213 га
численность населения	~28-30 000 чел..
плотность населения	155 чел./га
жилой фонд	1 022 000 кв.м.
Школы	5 350 уч.
ДОУ	1 660 мест

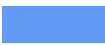



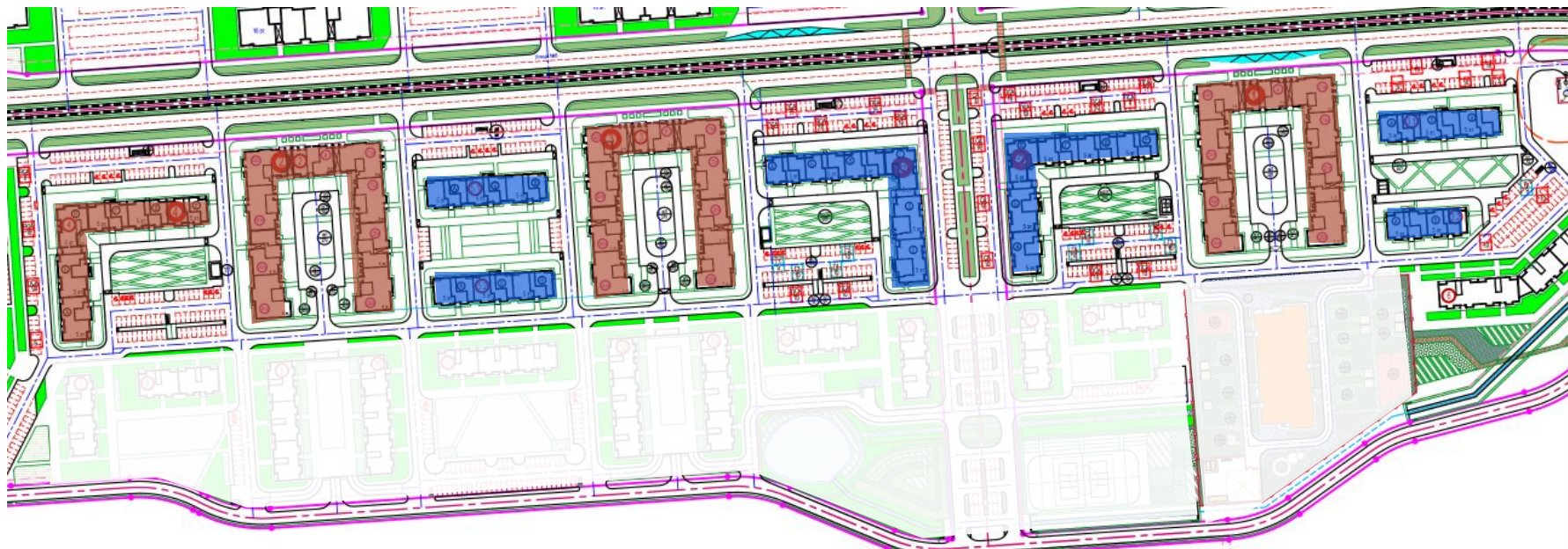
1-я очередь застройки

DARS
Development





1-я очередь застройки

	Строящиеся дома	6 домов, общая S – 29 347 кв.м (квартиры 20 347 кв.м)
	Новые дома	4 дома, общая S – 71 557 кв.м (квартиры 47 909 кв.м)



2-я очередь застройки

	1-я очередь	10 домов, общая S – 100 904 кв.м (квартиры 68 256 кв.м)
	2-я очередь	общая S ~ 48 000 кв.м

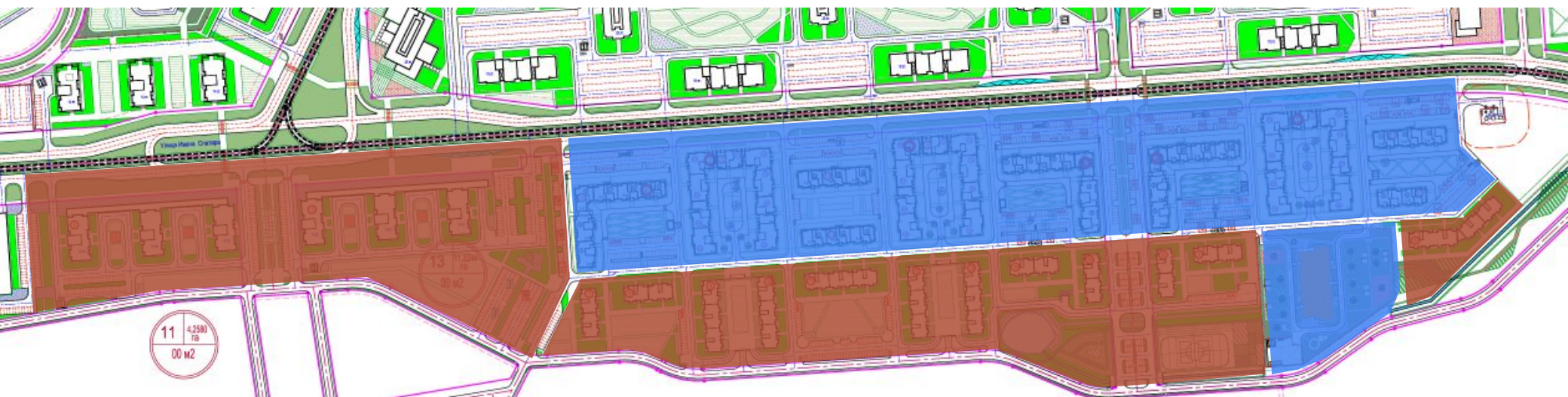
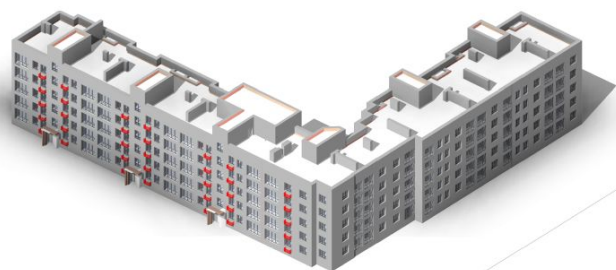
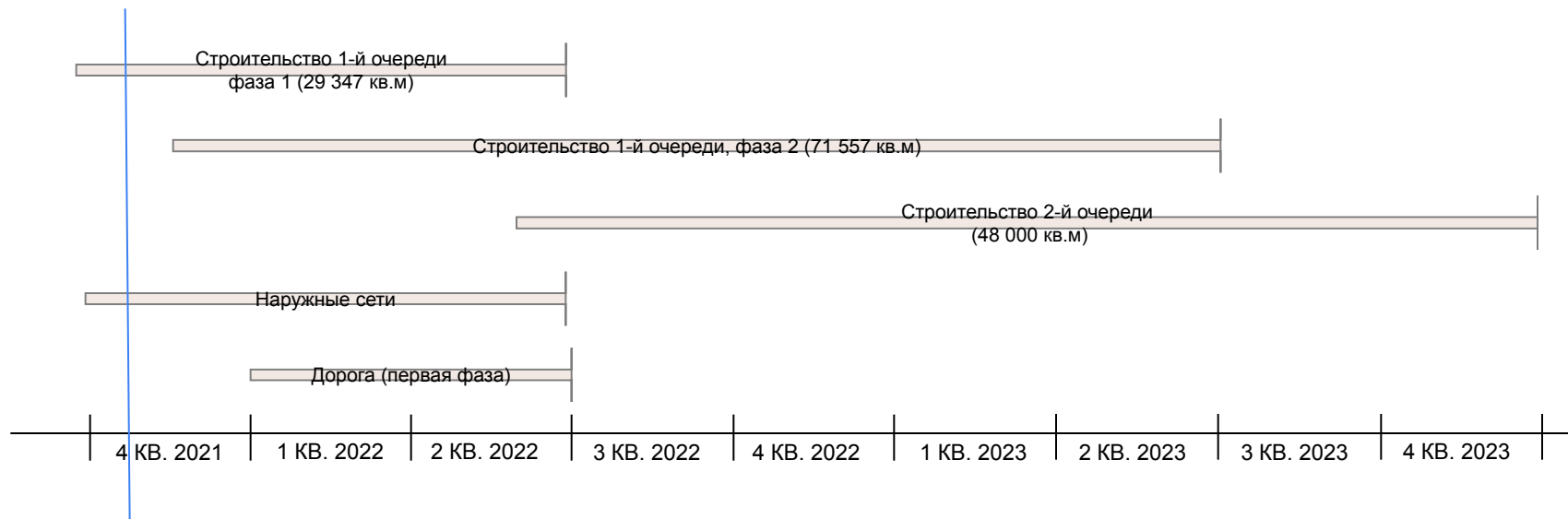


График. 1-я очередь



1-я очередь застройки

DARS
Development



Детский сад



Вместимость	190 мест
Высотность	2 этажа
Общая площадь	~ 4 000 кв.м

Проектирование	февраль 2022
Экспертиза	апрель 2022



Дорога и парк



Дорога 1-й очереди
строительства,
срок июнь 2022 г.



Дорога перспективного
строительства,
срок проектирования - 2022 г.



Обустройство лесо-парковой
зоны,
срок проектирования и начал
работ по благоустройству -
июнь 2022 г.

Финансирование

Строящиеся дома 6 домов, общая S – 29 347 кв.м.
Продажи квартир по схеме специальных счетов в банке
Финансирование за счет собственных средств и средств
дольщиков

Новые дома и 2-я очередь 4 дома, общая S – 71 557 кв.м; 2 очередь ~ 48 000 кв.м
Продажи квартир с использованием эскроу-счетов
Банковское проектное финансирование



Финансирование

Объем денежных средств на достройку текущих домов	770 млн руб.
Эскроу-кредитование 1-й очереди (фаза 2)	2 350 млн руб.
Стоимость дороги (фаза 1)	70 млн руб.
Стоимость наружных сетей	300 млн руб.
Проектирование новой дороги	3 млн руб.
Обустройство леса	300 млн руб.
Стоимость благоустройства территории 1-й очереди	120 млн руб.
Прочие затраты: обслуживание кредита, налоги и т. д.	250 млн руб.
ИТОГО ЗАТРАТЫ 1 ОЧЕРЕДИ:	4 160 млн руб.