

Графическая работа "Схема электрическая принципиальная"

Цель урока:

Научиться выполнять электрическую принципиальную схему в соответствии с Государственными стандартами

Выполнение графической работы:

По карточке-заданию выполнить свой вариант схемы электрической принципиальной

ОБЩИЕ ТРЕБОВАНИЯ К ПОСТРОЕНИЮ СХЕМ (ГОСТ 2.701-2008)

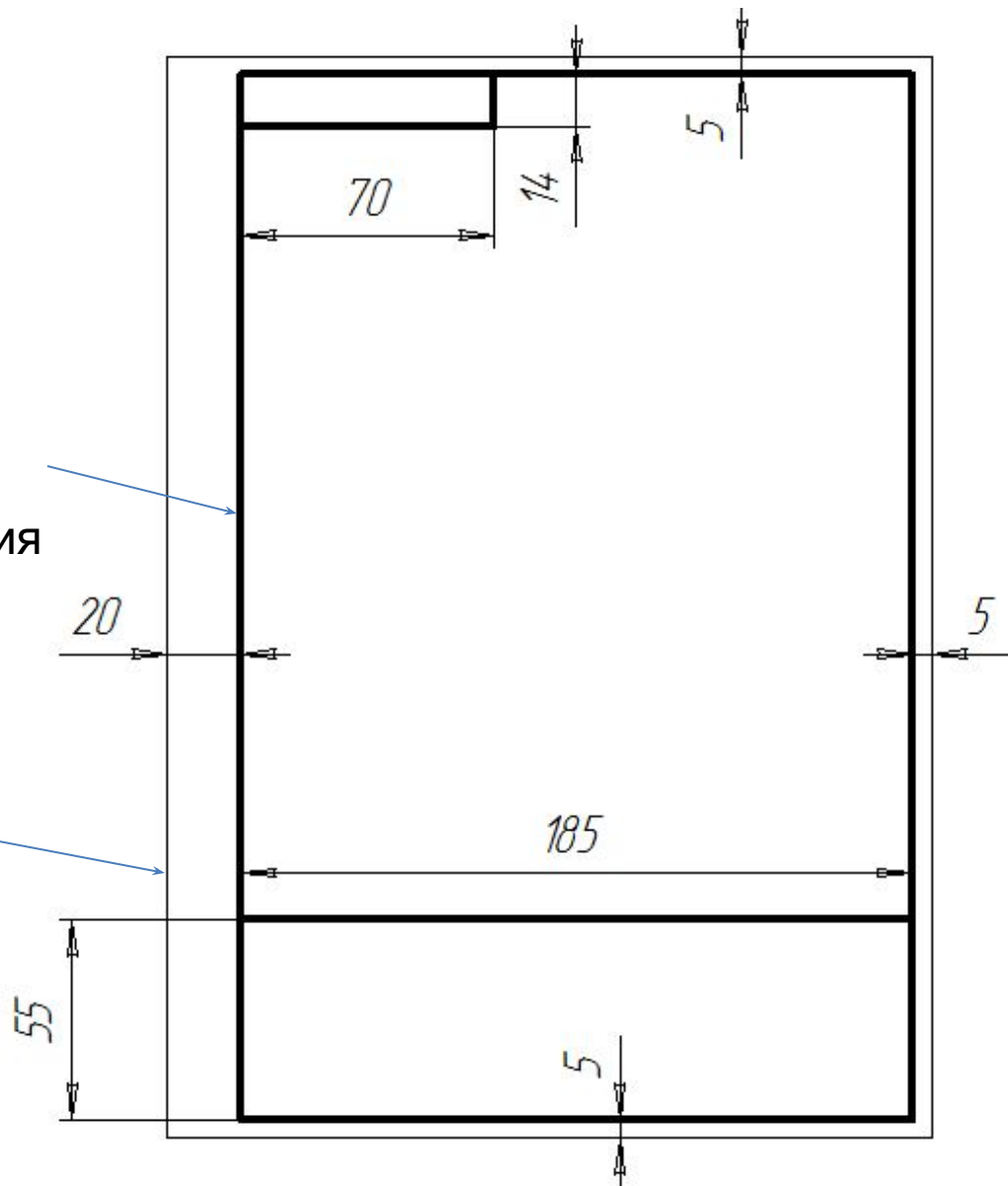
1. Схемы выполняют **без соблюдения масштаба** и не учитывают действительное пространственное расположение частей изделия.
2. Элементы, входящие в состав изделия, изображают на схемах в виде УГО (условных графических обозначений).

Порядок выполнения работы

1. Оформите формат

Сплошная
основная
толстая линия

Сплошная
тонкая линия



Размеры таблицы перечня элементов:

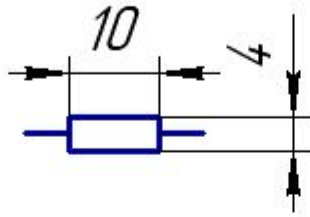
The diagram shows a table with the following dimensions and structure:

- Total width: 185
- Width of the first column: 20
- Width of the second column: 110
- Width of the third column: 10
- Width of the fourth column: 45 (calculated as 185 - 20 - 110 - 10)
- Height of the first row: 15
- Height of the second row: 8

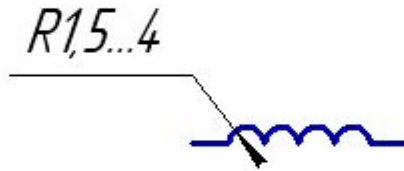
<i>Поз. обозначение</i>	<i>Наименование</i>	<i>Кол.</i>	<i>Примечание</i>

3. Начертить в соответствии с требованиями Государственных стандартов схему электрическую принципиальную.

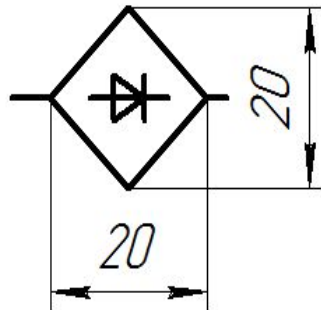
- Рекомендуемая толщина линий электрической связи 0,2.....0,4 мм. Размеры некоторых УГО (условных графических обозначений) представлены на рисунках:



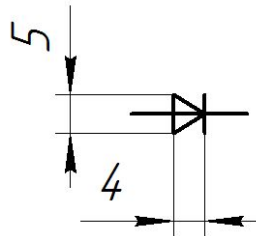
- Резистор



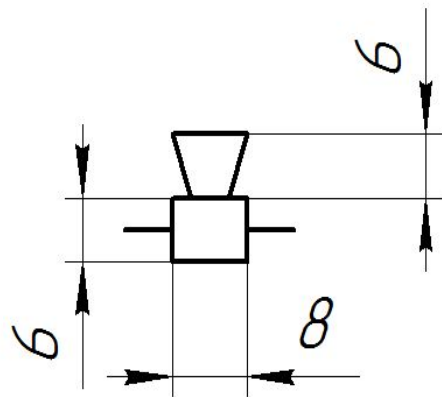
- Катушка индуктивности
(дроссель без сердечника)



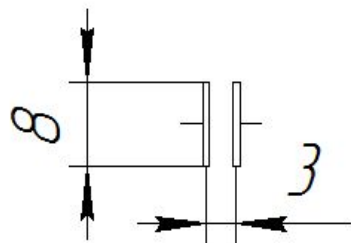
Выпрямитель



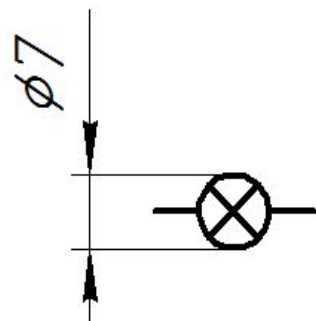
Диод



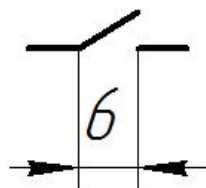
Ревун



Конденсатор термический

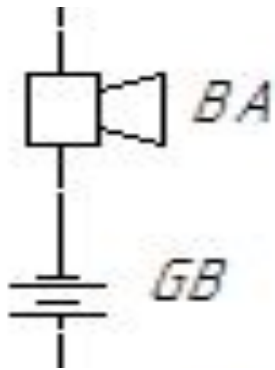


Лампа сигнальная



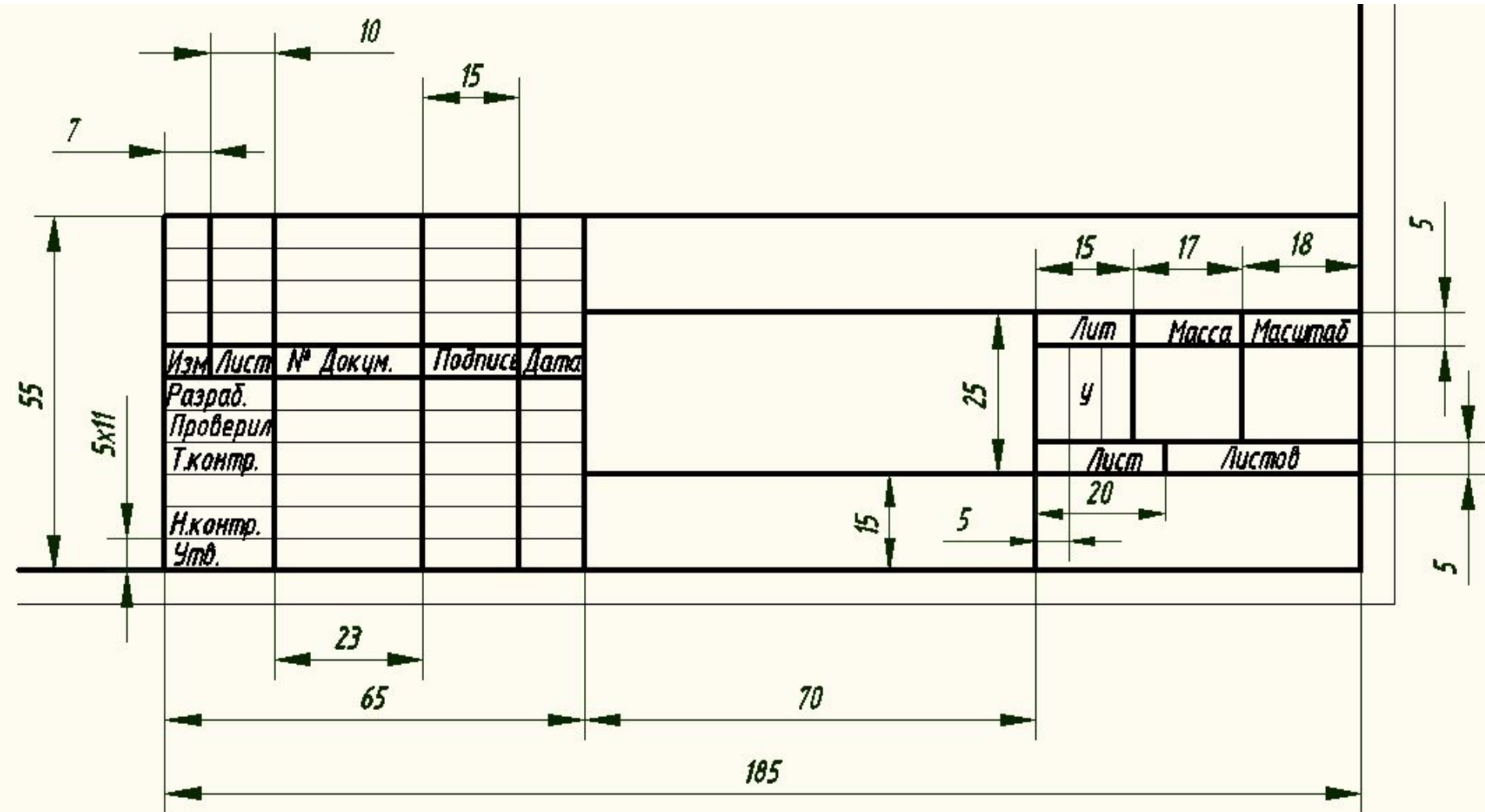
Контакт устройства

4. Подписать элементы.
Буквенно-цифровые обозначения
ставятся справа или сверху от
УГО. Например:



5 Оформить основную надпись

5.1 Расчертить основную надпись



5.2 Заполнить основную надпись

					<i>СЧ.хх.хх.хх.07.00 ЭЗ</i>			
<i>Изм.</i>	<i>Лист</i>	<i>№ докум.</i>	<i>Подп.</i>	<i>Дата</i>	<i>Фрагмент...</i> <i>Схема электрическая</i> <i>принципиальная</i>	<i>Лит.</i>	<i>Масса</i>	<i>Масштаб</i>
<i>Разраб.</i>	<i>Иванов И.</i>					<i>У</i>		
<i>Проб.</i>	<i>Окунева О.Л.</i>							
<i>Т.контр.</i>						<i>Лист</i>	<i>Листов</i>	
<i>Н.контр.</i>						<i>БПОУ ВО "ЧМК"</i> <i>Группа ххх</i>		
<i>Утв.</i>								

Шифры профессий:

15.01.05 – Сварщик

15.01.25 - Станочник

22.01.03 – Машинист крана металлургического производства

23.01.03 - Автомеханик

23.01.09 - Машинист локомотива

СЧ.хх.хх.хх.07.00

Шифр профессии
графической

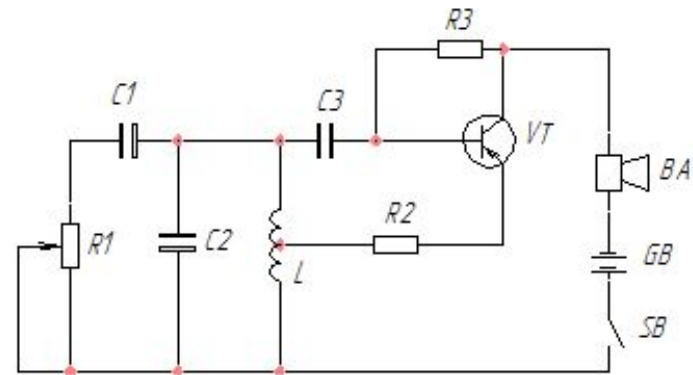
Номер

работы

Группа ххх

Номер группы

EE 00'LO'XX'XX'XX'Ъ]



Поз. обозначение	Наименование	Кол.	Примечание
R1_R3	Резистор МЛТ-0,25 ГОСТ 2.728-74	3	
C1_C3	Конденсатор КМ-5а-М1500 ГОСТ 2.728-74	3	
L	Дроссель ГОСТ 2.723-68	1	
VT	Транзистор КТ 315 Б ГОСТ 2.730-73	1	
BA	Громкоговоритель ГОСТ 2.741-68	1	
GB	Батарея ГОСТ 2.742-68	1	
SB	Выключатель кнопочный ГОСТ 2.755-87	1	

СЧ.хх.хх.хх.07.00 ЭЗ

Фрагмент...
Схема электрическая
принципиальная

Лист	Всего	Изм.
9		
Имя: Инициалы		
БПОУ ВО "ЧМК"		
Группа ххх		

Копировал

Формат А4