

ГБОУ ВПО «Красноярский государственный медицинский  
университет им. проф. В.Ф. Войно-Ясенецкого»  
Министерства здравоохранения РФ



кафедра стоматологии

Тема: «Индивидуальные ложки, спортивные каппы, каппы для  
отбеливания, каппы для временного протезирования.  
Особенности методики изготовления»

Выполнила:  
Москвитина В. А.  
ФФМО, специальность «Стоматология», 203 гр.

# Индивидуальные ложки (ИЛ)



# Индивидуальные ложки

ИЛ обеспечивают более точное соответствие протезному ложу и могут применяться при любом виде съемного протезирования, когда необходимо получить функциональный оттиск.

# Индивидуальные ложки

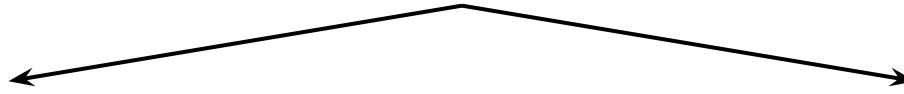
***Функциональным оттиском*** принято называть оттиск, отображающий состояние тканей протезного ложа во время каких-либо движений губ, щек, языка. Впервые методика его получения была разработана Шроттом в 1864 г.

# Индивидуальные ложки

При любых клинических условиях с беззубой челюсти следует снимать функциональный оттиск только ***индивидуальной ложкой.***



# Индивидуальные ложки



**Прямого  
изготовления**

**В лаборатории**

врач изготавливает  
ложку  
непосредственно во  
рту пациента с  
получением оттиска в  
одно посещение

с предварительным  
получением модели и  
участием зубного  
техника

# ИЛ могут быть изготовлены из:

1. **металла** (стали, алюминия) методом штамповки;





# Индивидуальные ложки могут быть изготовлены из:

## 2. пластмассы:

- базисной (фторакса, этакрила, ярокрила) методом полимеризации
- быстротвердеющей (редонта, протакрила) методом свободной формовки
- стандартных пластмассовых пластинок АКР-П
- светоотверждающей пластмассы



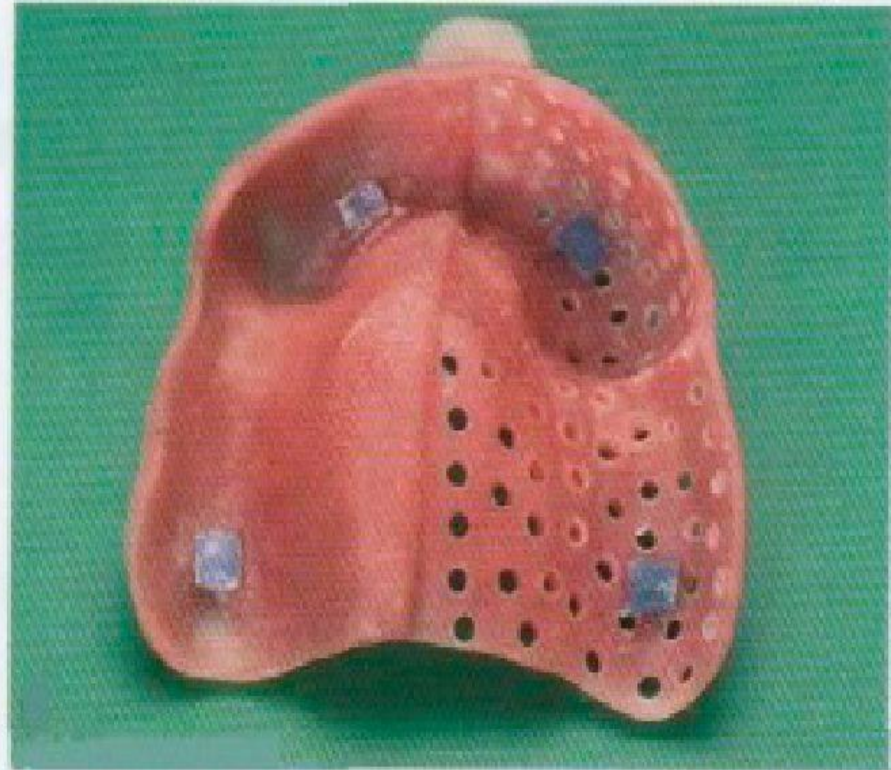
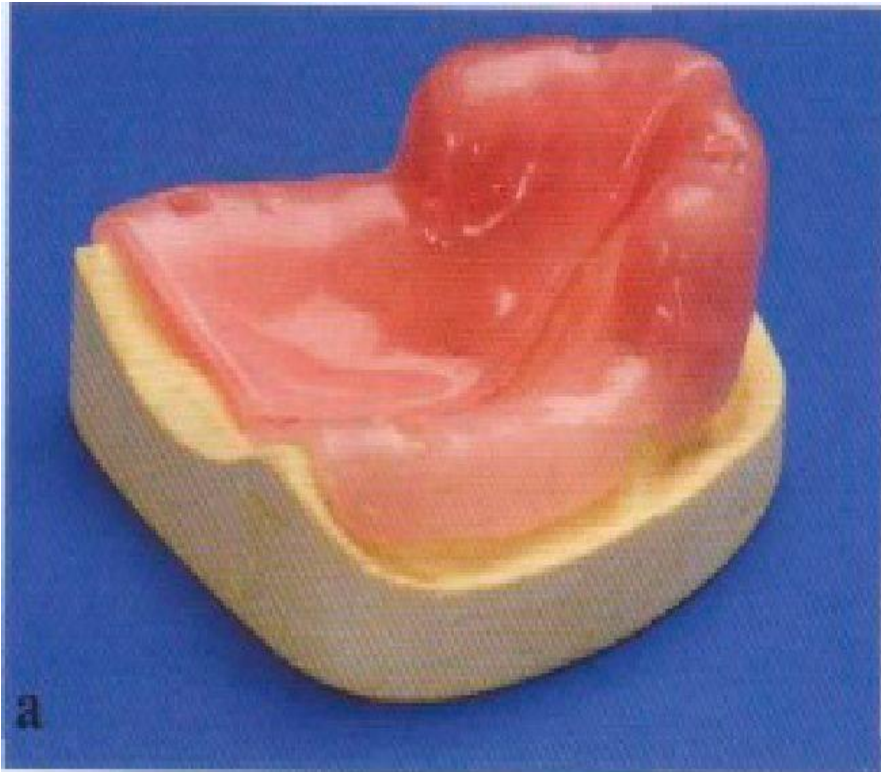
**ИЛ могут быть изготовлены из:**

**4. термопластических слепочных масс**



# ИЛ могут быть изготовлены из:

## 5. воска



# Изготовление ИЛ в лаборатории

В этом случае стандартной ложкой снимают анатомический слепок и по нему отливают гипсовую модель. На модели зубной техник наносит границы будущей ИЛ.

# Изготовление ИЛ в лаборатории

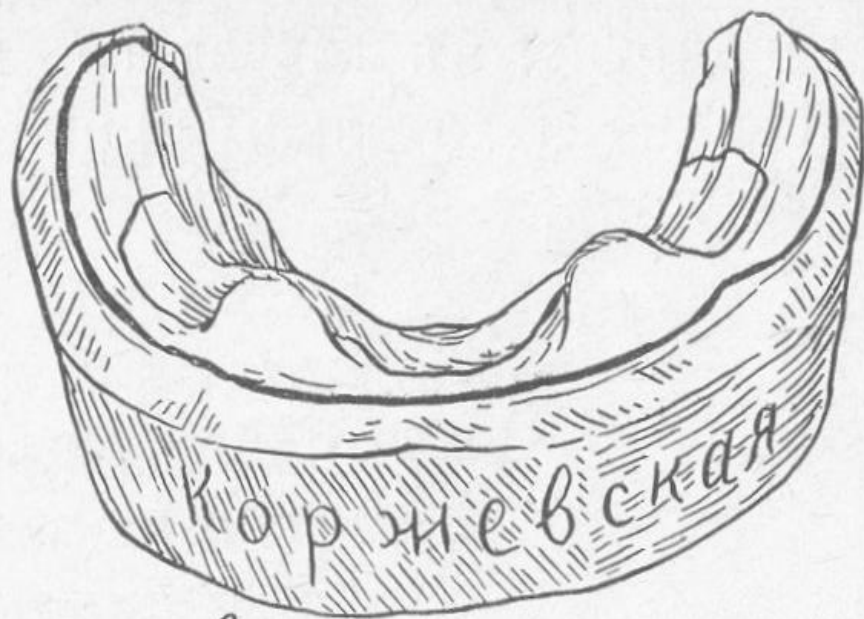
На верхней и нижней челюсти **граница ИЛ** проходит на 2-3 мм меньше границ протеза. Это делают для того, чтобы осталось место для слепочного материала. Вытесненным слепочным материалом формируют края оттиска.

# Изготовление ИЛ в лаборатории

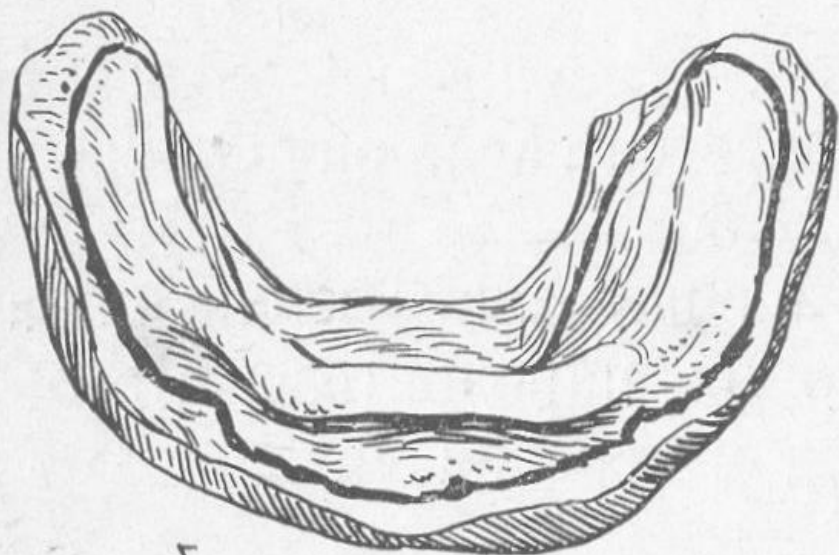
И, наоборот, дистальные границы ложки должны быть больше границ протеза для того, чтобы анатомические образования, являющиеся ориентирами дистального края протеза, хорошо отпечатались при снятии оттиска.



а



б



в

Рис. 8. Костные выступы (гипсовая модель).

а — ограниченные; б — протяженные; в — стабилизировавшиеся.



# Изготовление ИЛ в лаборатории

После нанесения границ зубной техник покрывает модель изоляционным лаком «Изокол» и приступает к изготовлению ИЛ из быстротвердеющей или базисной пластмассы.

Изготовление ИЛ в  
лаборатории  
Для *изготовления ИЛ* из  
быстротвердеющей пластмассы  
замешивают нужное количество  
материала до тестообразной стадии и  
делают из него пластинку по форме  
челюсти, которую обжимают на модели  
по очерченным границам. Затем из  
небольших кусочков пластмассового  
«теста» делают ручку перпендикулярно  
поверхности ложки.

# Изготовление ИЛ в лаборатории

После затвердения пластмассы ложку снимают с модели и обрабатывают фрезами и карборундовыми головками так, чтобы края ложки соответствовали границам.

# + и – пластмассовых ИЛ

+

- не деформируются в полости рта
- выдерживают давление при снятии оттиска

-

- требуют последующей коррекции в полости рта
- дают измененное отображение мягких тканей

# ИЛ из воска. Их + и -

+

- являются более точными
- изготавливаются в одно посещение

-

- ими можно снимать только декомпрессионные оттиски
- деформируются во время припасовки

# Восковая ИЛ

Правильно припасованная ложка присасывается к челюсти и не отстает от нее при движениях губ и щек.



Реальная игра на духовом инструменте  
при снятии функционального оттиска

# Спортивные каппы

Капа должна идеально и плотно обхватывать десны и зубы спортсмена, не должна мешать дыханию и разговору, смещаться во рту во время активных движений спортсмена.



# Каппы для отбеливания

Перед применением необходимо проверить, не вызывает ли гель для отбеливания раздражение десен.

В большинстве случаев такое раздражение быстро проходит, но если воспаление продолжается от применения кап следует временно отказаться.



Так же может повыситься чувствительность зубов к холодным, и горячим раздражителям, но после окончания сеансов отбеливания чувствительность обычно возвращается к норме.

# Каппы для временного протезирования



**Спасибо за внимание.**