

**Расположение транспортных средств на проезжей части.
Обочина.**



Расположение транспортных средств на проезжей части. Обочина.



Разметка 1.2.1 (продольная сплошная линия)
Обозначает край проезжей части

**Расположение транспортных средств на проезжей части.
Обочина.**



Расположение транспортных средств на проезжей части. Обочина.



Расположение транспортных средств на проезжей части. Обочина.



Расположение транспортных средств на проезжей части. Тротуар.



**Расположение транспортных средств на проезжей части.
Тротуар.**



Расположение транспортных средств на проезжей части. Тротуар.



Расположение транспортных средств на проезжей части. Тротуар.



Расположение транспортных средств на проезжей части. Проезжая часть.



Трамвайные пути

Проезжая часть

Тротуар

Расположение транспортных средств на проезжей части. Проезжая часть.



Расположение транспортных средств на проезжей части. Проезжая часть.



**Расположение транспортных средств на проезжей части.
Проезжая часть.**



**Расположение транспортных средств на проезжей части.
Проезжая часть.**



Не менее 2 сек.



**Расположение транспортных средств на проезжей части.
Проезжая часть. Двух-полосная дорога.**



**Расположение транспортных средств на проезжей части.
Проезжая часть. Двух-полосная дорога.**



Расположение транспортных средств на проезжей части. Проезжая часть. Двух-полосная дорога.



**Расположение транспортных средств на проезжей части.
Проезжая часть. Трехполосная дорога.**



**Расположение транспортных средств на проезжей части.
Проезжая часть. Трехполосная дорога.**



**Расположение транспортных средств на проезжей части.
Проезжая часть. Трехполосная дорога.**



**Расположение транспортных средств на проезжей части.
Проезжая часть. Трехполосная дорога.**



**Расположение транспортных средств на проезжей части.
Проезжая часть. Трехполосная дорога.**



**Расположение транспортных средств на проезжей части.
Проезжая часть. Трехполосная дорога.**



**Расположение транспортных средств на проезжей части.
Проезжая часть. Трехполосная дорога.**



**Расположение транспортных средств на проезжей части.
Проезжая часть. Трехполосная дорога.**



www.roadopedia.ru | автошколадома.ру | автошколадома.ру | автошколадома.ру

**Расположение транспортных средств на проезжей части.
Проезжая часть. Трехполосная дорога.**



**Расположение транспортных средств на проезжей части.
Проезжая часть. Трехполосная дорога.**



**Расположение транспортных средств на проезжей части.
Проезжая часть. Трехполосная дорога.**



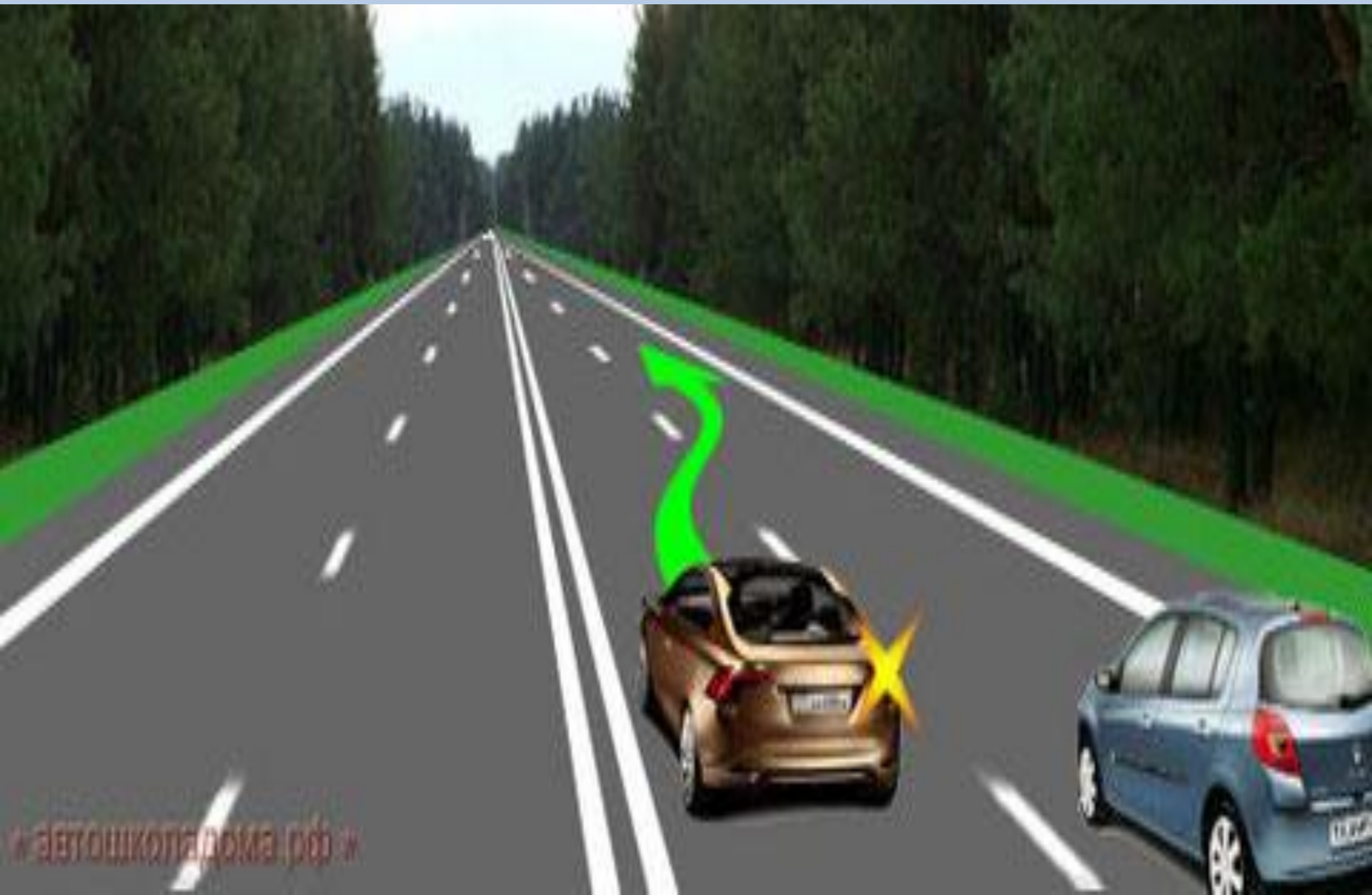
Расположение транспортных средств на проезжей части. Проезжая часть. Трехполосная дорога.



**Расположение транспортных средств на проезжей части.
Проезжая часть. Многополосная дорога.**



**Расположение транспортных средств на проезжей части.
Проезжая часть. Многополосная дорога.**



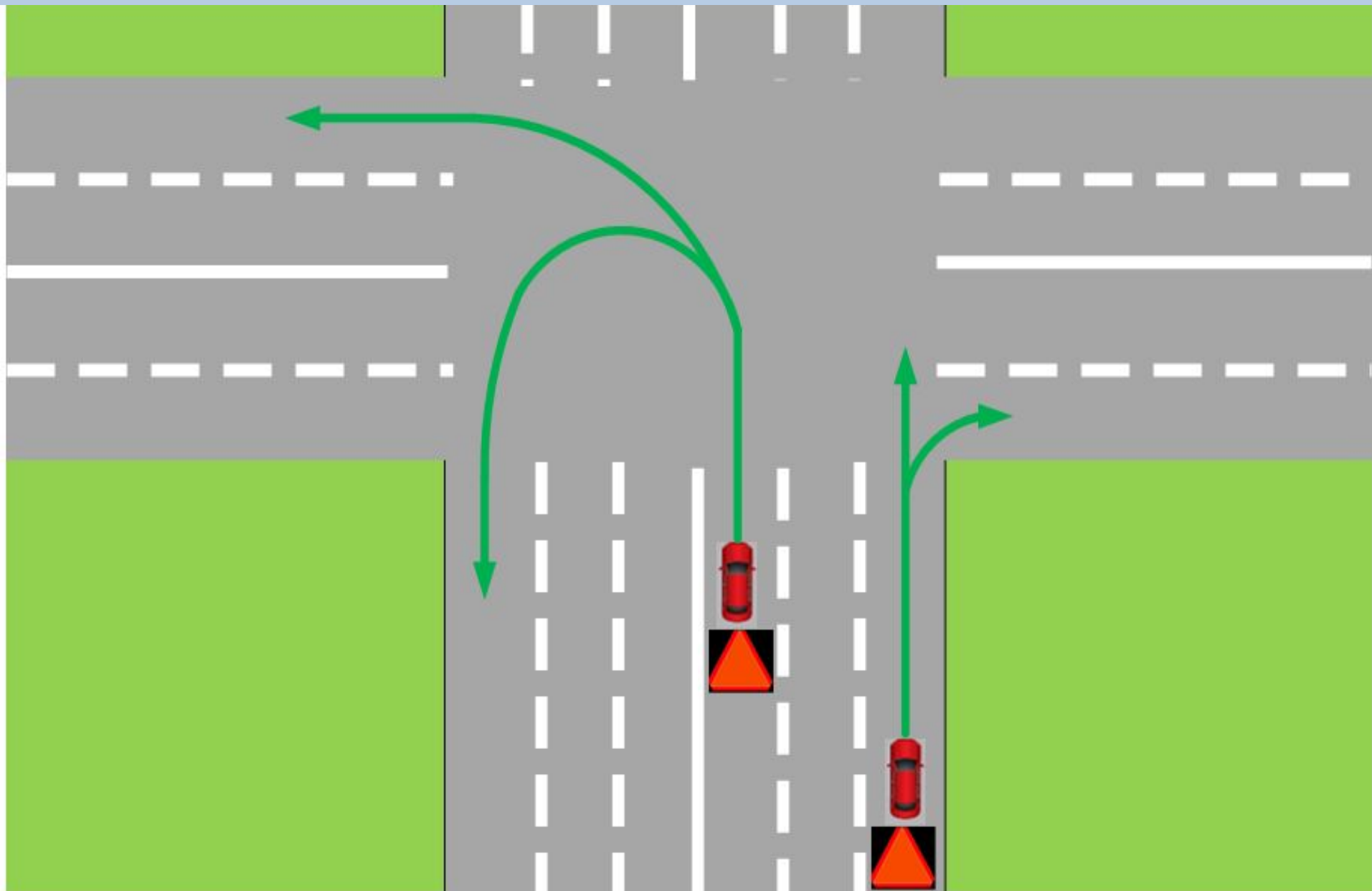
Расположение транспортных средств на проезжей части. Проезжая часть. Многополосная дорога.



Расположение транспортных средств на проезжей части. Проезжая часть. Многополосная дорога.



**Расположение транспортных средств на проезжей части.
Проезжая часть. Многополосная дорога.**



Расположение транспортных средств на проезжей части. Проезжая часть. Многополосная дорога.



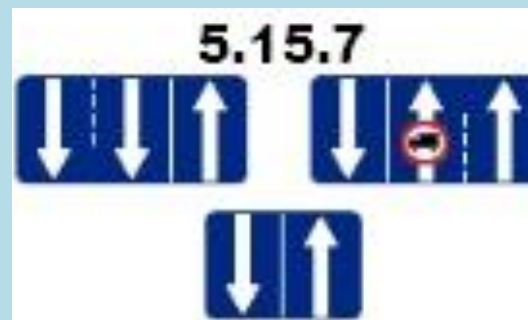
**Расположение транспортных средств на проезжей части.
Проезжая часть. Многополосная дорога.**



Расположение транспортных средств на проезжей части. Проезжая часть. Многополосная дорога.



Расположение транспортных средств на проезжей части. Как быть, если разметки нет или её не видно.



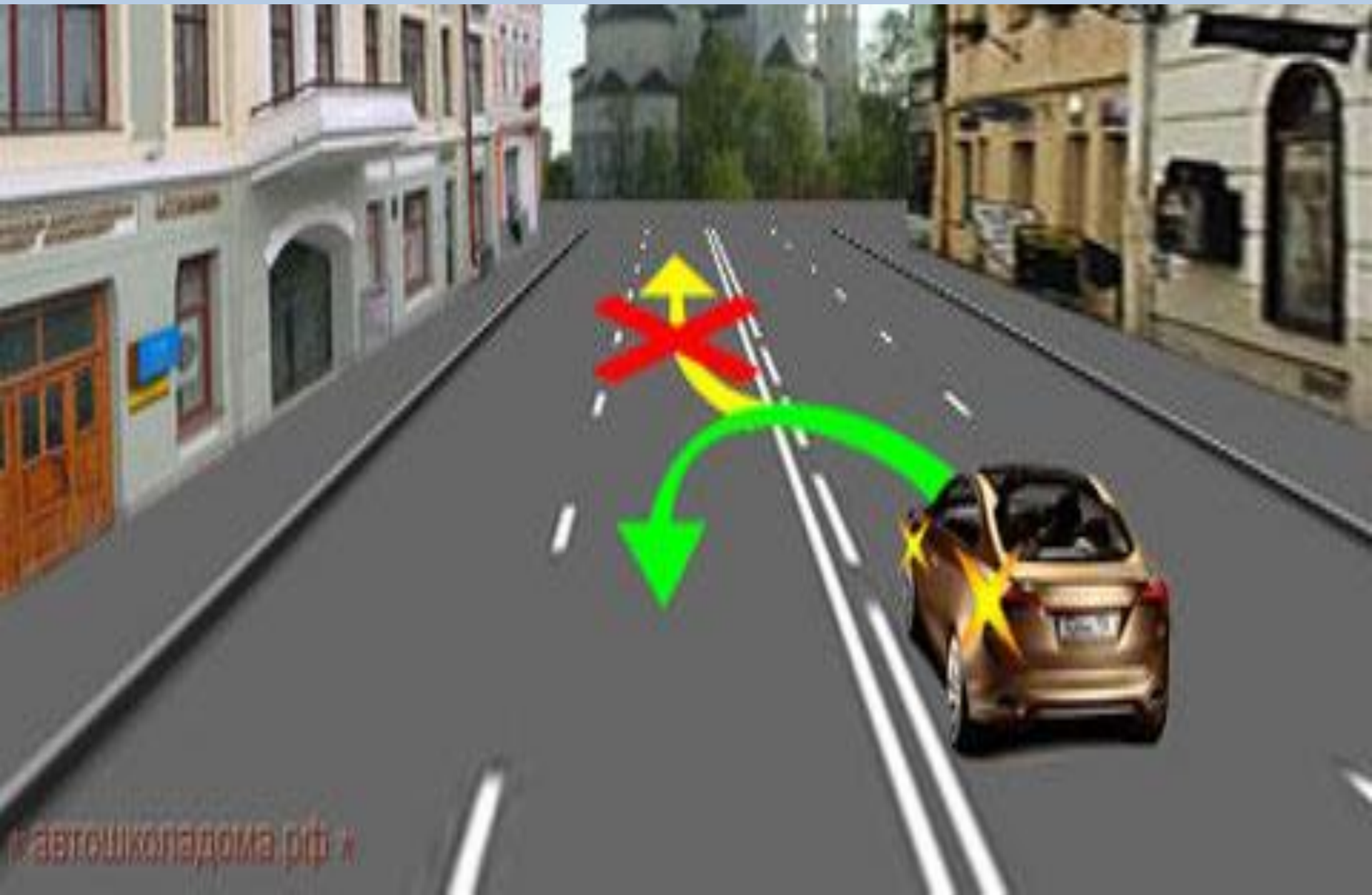
**Расположение транспортных средств на проезжей части.
Если дорога визуально определяется как двухполосная.**



**Расположение транспортных средств на проезжей части.
Если дорога визуально определяется как двухполосная.**



**Расположение транспортных средств на проезжей части.
Если дорога визуально определяется как многополосная.**



Расположение транспортных средств на проезжей части. Если дорога визуально определяется как многополосная.



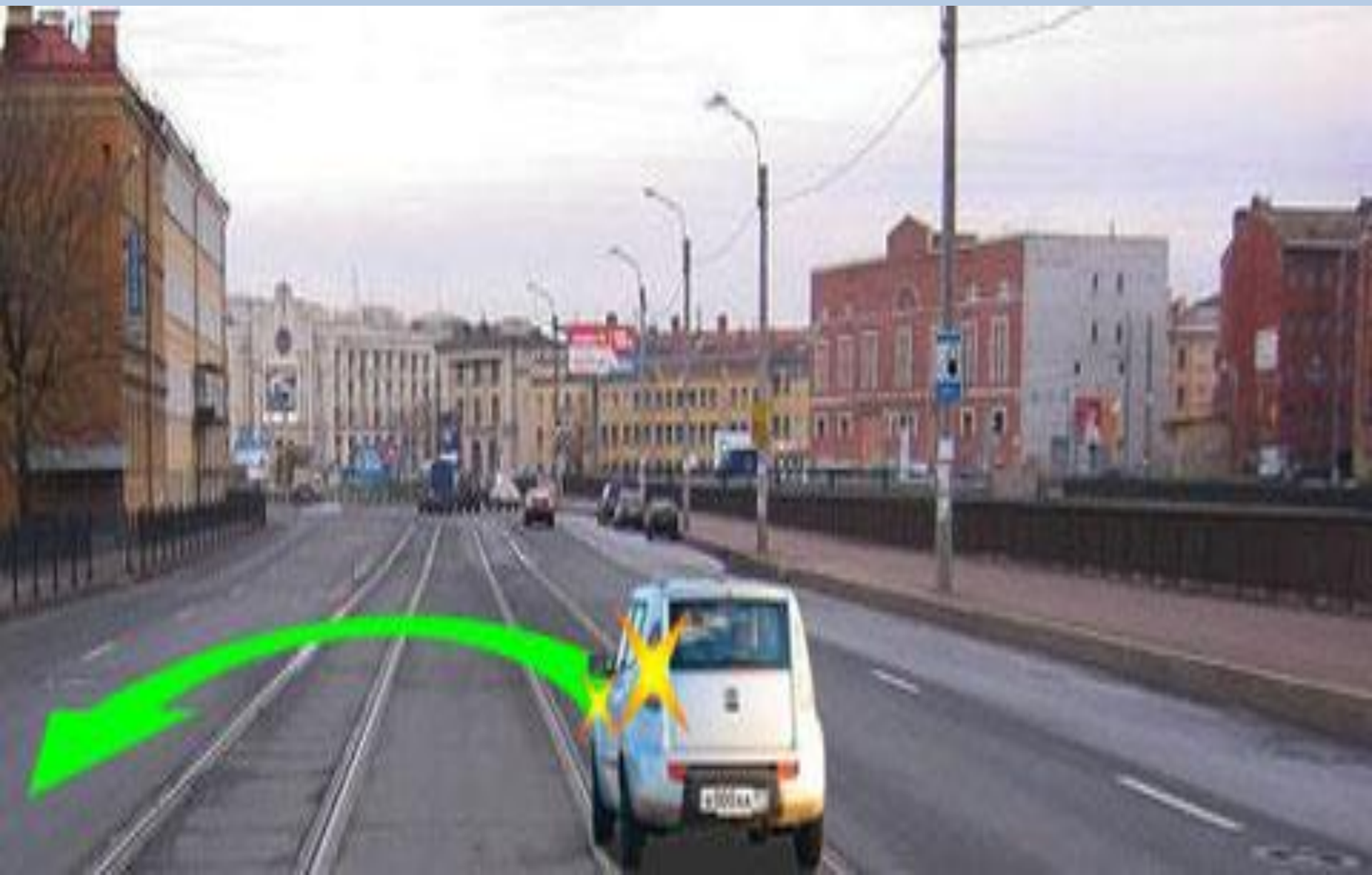
Расположение транспортных средств на проезжей части. Если дорога визуально определяется как многополосная.



Расположение транспортных средств на проезжей части. Движение по трамвайным путям.



**Расположение транспортных средств на проезжей части.
Движение по трамвайным путям.**



Расположение транспортных средств на проезжей части. Движение по трамвайным путям.



Расположение транспортных средств на проезжей части. Движение по трамвайным путям.



Расположение транспортных средств на проезжей части. Движение по трамвайным путям.



Расположение транспортных средств на проезжей части. Движение по трамвайным путям.



Расположение транспортных средств на проезжей части. Выезд на дорогу с реверсивным движением.



Расположение транспортных средств на проезжей части. Объезд препятствий, на дорогах с двусторонним движением.



**Расположение транспортных средств на проезжей части.
Объезд препятствий, на дорогах с двусторонним движением.**

