

Хронология культуры.

Палеолит

- Нижний палеолит (3300-100 т.л.н.)
 - **Олдувайская** культура (2600-1700)
 - Соанская (500-130)
 - Ашёльнская (1800-100)
 - Клектонская (300-200)
- Средний палеолит (300-45)
 - **Мустьерская** культура (600-30)
 - Микокская культура (130-70)
 - Сангойская (500-12)
 - Атерийская (130-30)
- Верхний палеолит (40-10)
 - Барадосткая культура (36)
 - Шательперонская (35-29)
 - **Ориньякская** (38-29)
 - **Граветтская** (29-22)
 - **Солютрейская** (22-17)
 - **Мадленская** (17-12)
 - Гамбургская (13,5- 11,1)
 - Аренсбургская (11-10)



Периодизация:

- Ориньякская культура (32000-26000)
- **Граветтская** культура (28000-20000)
- Солютрейская культура (20000-16000)
- **Мадленская** культура (15000-10000)

Первобытная культура

- Роль религии, обряда, магии. **Анимизм, фетишизм**, вуду. Сакральная роль искусства.
- Искусство **синкретично** (обряд-танец-музыка-наскальная живопись).
- Обряды: удачной охоты и посвященные «богине-матери». Результат: обереги (ДПИ) и «палеолитические Венеры».
- Жизнь после смерти. Захоронение - архитектура. Развитие религии.
- Роль стихии, сил природы. Язычество. Наблюдение за небом.

Изобразительное искусство

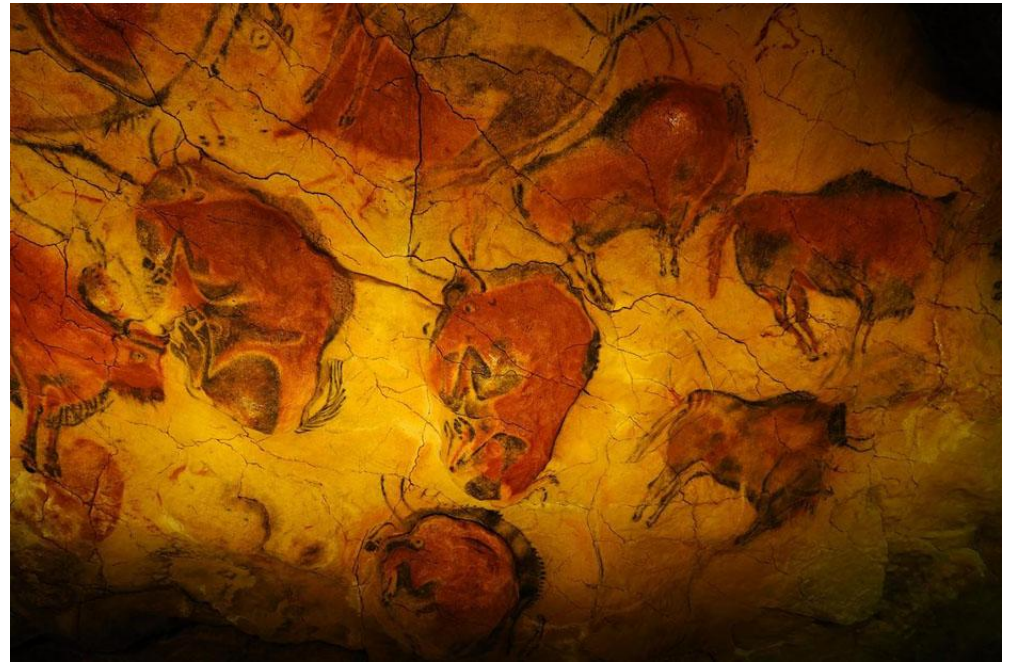
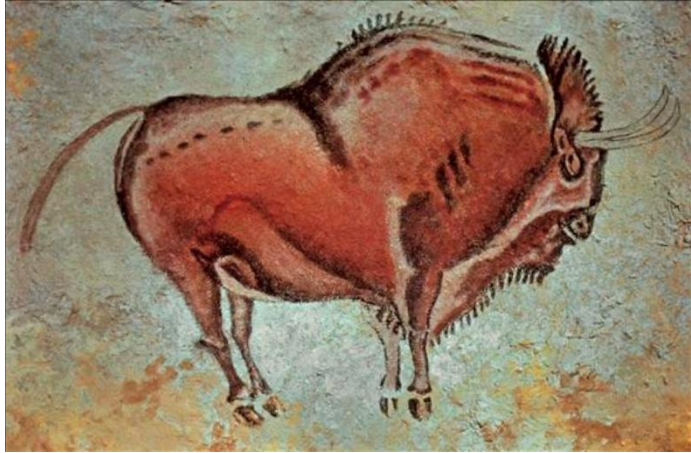
- Наскальная живопись.
- Петроглифы.
- Геоглифы.

- В первую очередь ритуальный характер. Впоследствии мемориальный и даже семантический. В последнюю очередь – эстетический. Астрономическое и календарное назначение.

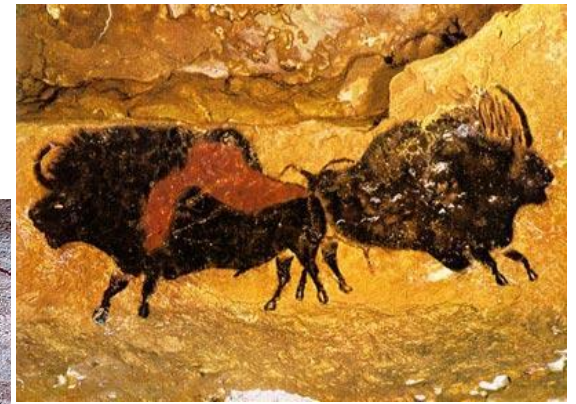
Наскальная живопись

- **Альтамира** (1879), Марселино Санс де Саутуола с дочерью. (Испания) *13000*
- Ла Мут (1895), Э. Ривьер. (Франция)
- Эль-Кастильо (1903). (Испания) до *40000*
- **Ласко** (1940), А. Брейль. «Зал быков». (Франция) *16000*
- Фон-де-Гом (1901). (Франция) *13000*
- Монтеспан (со Средневековья). *Натуральный макет* медведя из глины. Обряд инициации, останки людей. (Франция) *12000, до 30000*
- Пещера «**Трёх братьев**» (1910), братья Бегуэн. Ступка и краски. (Франция) *13000*
- **Капова пещера** (очень известна, исследование с 1959 А.В. Рюминовым). (Урал) *12000*

Альтамира

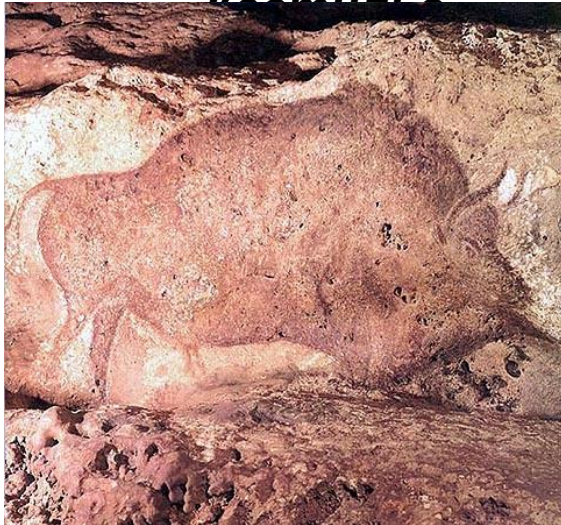


Ласко





Эль-
Капитан



Фон-де-
Гом



Медведь из пещеры
Монтеспам



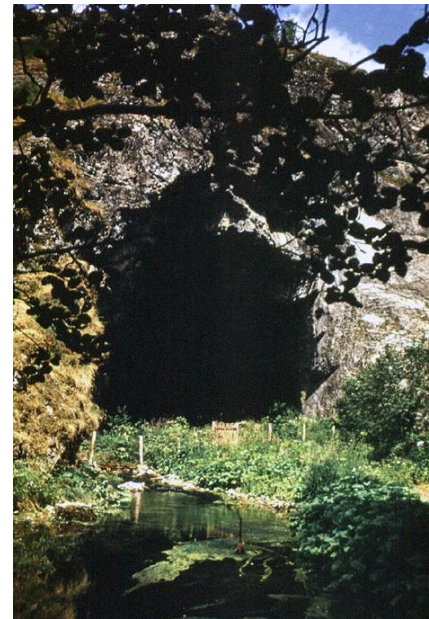
Куэва-де-лас-Манос , «Пещера
рук»



Пещера «Трех братьев»



Марселино
де
Саутуола



Капова
пещера



Петроглифы



- Беломорские и онежские петроглифы
- Уральские *писаницы*
- Бурятские и хакасские петроглифы
- Кавказские петроглифы



*Шишкинская
писаница*



*Майкопская
плита*



Ущелье Сутул



Сулекская писаница



**Ирландия,
Ньюгрейдж**



**Норвегия,
Мёлпенстуффоссен**



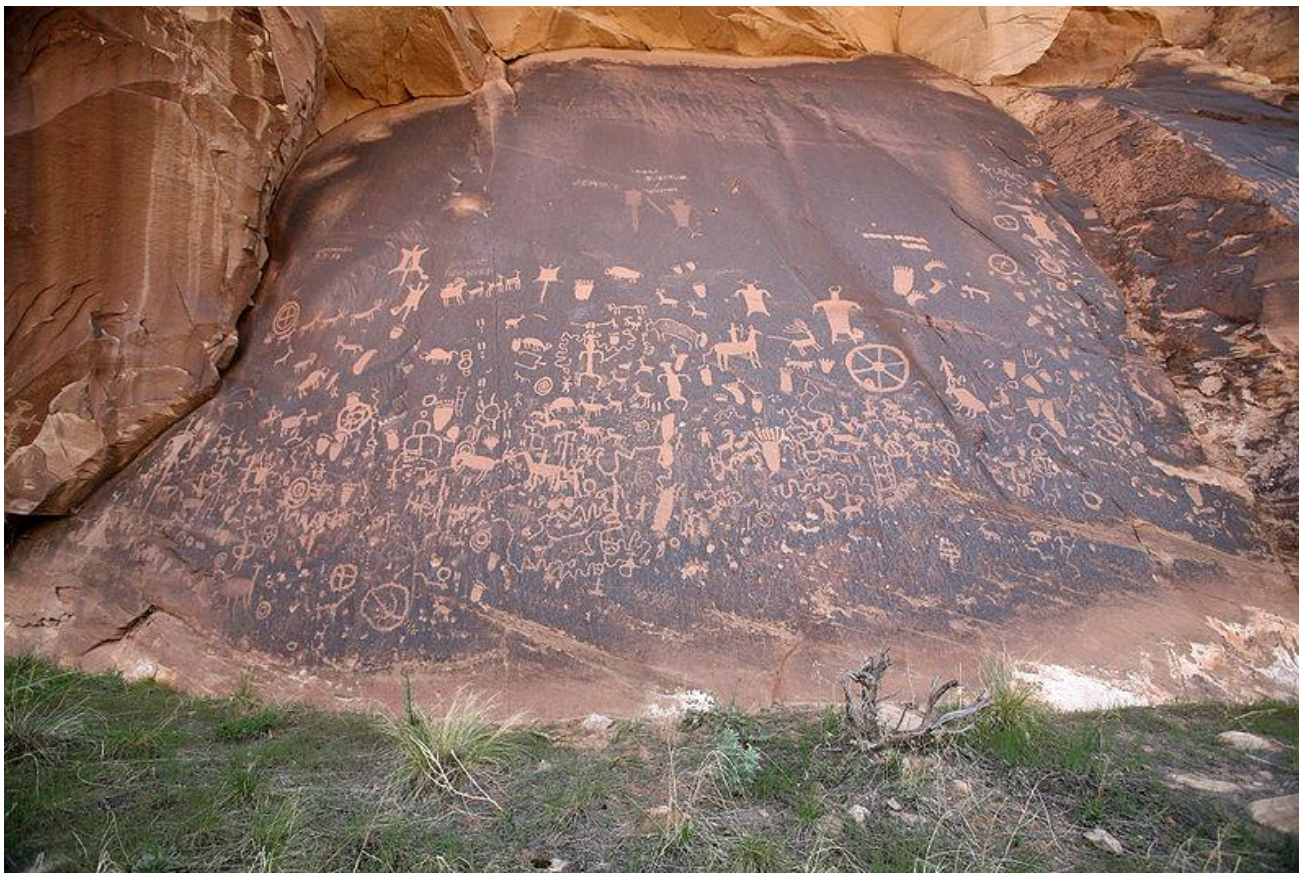
**Швеция,
Танум**



**Африка: Ливия, Алжир и
др.**



**Армения,
Ухтасар**



**«Газетный камень», США,
Юта**



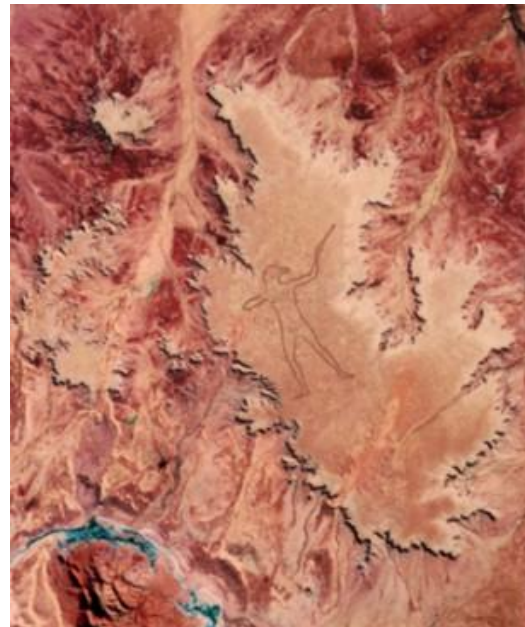
**«Раскрашенный камень», США,
Аризона**



Геоглифы



- **Плато Наска** (2000-2600 лет назад, 40-190 м)
- **Андский канделябр** (2500 лет назад, 180 м)
- **Человек Марри** (4,2 км)
- **Гигант Атакамы** (9000 лет назад, 120 м)



Архитектура

- **Мегалиты:** (примерно 9 000 – 4000 лет назад)
- Менгиры
- Дольмены
- Кромлехи
- Таулы
- Трилиты
- Каирны и туры
- Сейды
- Оленные камни

Менгиры



*Радстонский,
ВБ*



*Шпилленштайн,
Саар*



*«Стрелы Дьявола»,
ВБ*



*Кры
М*



*Голленштайн,
Саар*

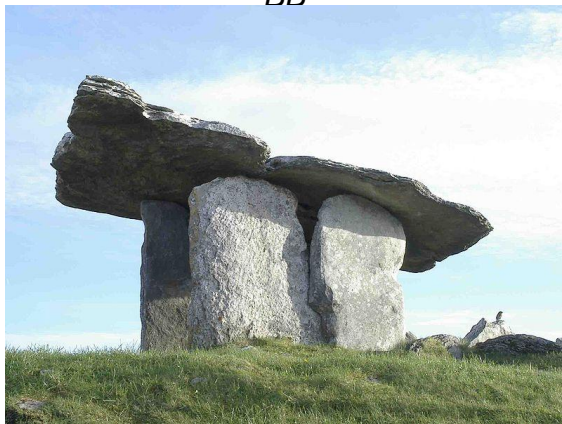
Дольмены



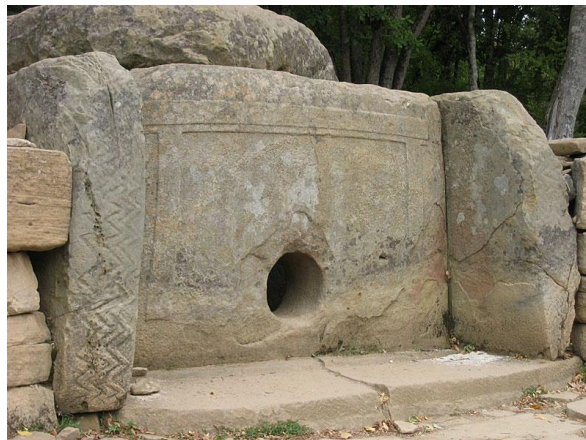
*Леганнани, СИ,
ВБ*



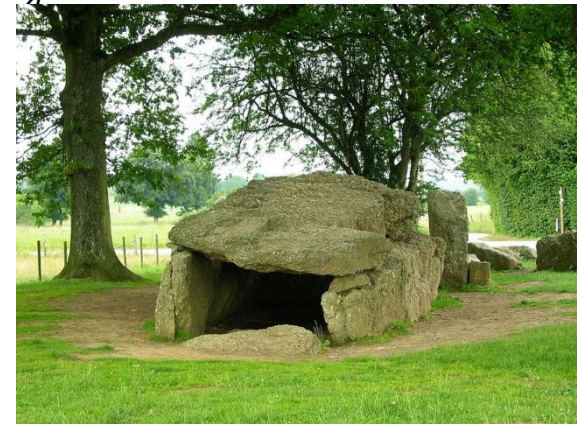
*Испани
я*



*Ирланди
я*



*Россия, Сев.
Кавказ*



*Бельги
я*

Кромлехи



*Стеннеса,
Шотландия*



*Свинсайд,
Англия*



*Калсриг,
Англия*



*Стоунхендж,
Англия*



*Броугар, Оркнейские о-
ва*



*Караундж,
Армения*



Таулы,
Испания



Трилиты,
Англия



Каирны и туры, Англия и
Швеция



Сейд,
Ирландия



Пиктские камни,
Шотландия



Оленные камни,
Монголия



Бугонский некрополь,
Франция

Скульптура

- «Палеолитическая Венера»
- Натуральный макет
- Раскрашенные гальки
- Религиозное значение («про-богиня-мать»)



Самые известные «Венеры»:

- **Вестоницкая** (27000 лет назад), керамика, отпечаток, Моравия.
- **Виллендорфская** (25000), окрашена, волосы, оолитовый известняк (миграции), Австрия.
- **Мальтинская** (22000), Сибирь, узкие, бивень мамонта, Россия.
- **Брассемпуйская** (22000), капюшон, прорисовка лица, слоновая кость, Франция. Открыта в 1892.
- **Лоссельская** (20000), барельеф, рог бизона, известняк, раскрашена охрой, Франция.



Хаманджия

6-8 тыс. лет назад, Румыния и Болгария, раннекикладский период.



Мыслитель и сидящая женщина. Чарнаводский мыслитель.