

Обратите
внимание на
иллюстрации





Какой период
советской истории
они отражают?

Военный коммунизм

Военный коммунизм



Осуществление путём
силового
принуждения



Уравнение всех в
правах

Военный коммунизм - это политика, проводимая большевиками в период гражданской войны в **1918-1921** годах, включающая в себя комплекс чрезвычайных политических и экономических мер для победы в гражданской войне, защиты советской власти.



**Ковалерийская атака
на капитализм»**

Особенности военного коммунизма

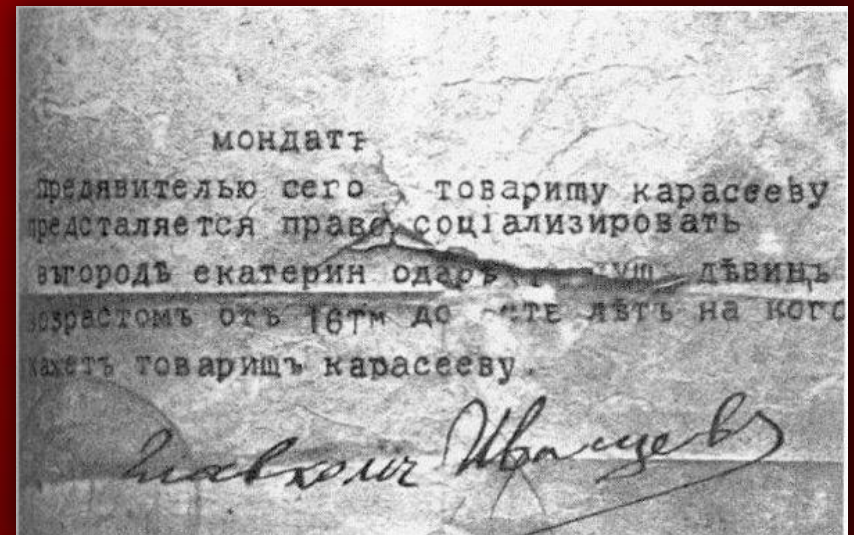
1. **Централизация управления экономикой**
система ВСНХ (Высший совет народного хозяйства),
главков, коммунизма.

ВСНХ - центральный государственный орган
управления народным хозяйством (образован в 1917г.)
Главки – главные комитеты, руководившие отдельной
отраслью промышленности в период военного коммунизма.

Особенности военного коммунизма

2. Национализация

промышленности, банков и земли, **ликвидация частной собственности**. Процесс национализации собственности в период гражданской войны носил название «**экспроприация**».



Особенности военного коммунизма

3. **Запрет** наёмного труда и аренды земли

4. **Запрещение** частой торговли

5. **Отмена денег.** Свёртывание товарно-денежных отношений, снабжение продукцией производилось Наркомпродом, отмена оплаты за жильё, отопление и пр., то есть бесплатные коммунальные услуги.

Наркомпрод – народный комиссариат продовольствия, руководивший заготовкой продовольствия, ее распределение среди населения и продовольственным снабжением красной армии (1917-1924гг.).

Особенности военного коммунизма

6. Продовольственная диктатура.

Введение **продразвёрстки** (декрет СНК январь 1919г)- продовольственной развёрстки. Это государственные мероприятия по выполнению планов сельхоззаготовок: обязательная сдача государству установленной («развёрстанной») нормы продуктов (хлеба и др.) по государственным ценам. Крестьяне могли оставить только минимум продукции для потребления и хозяйственных нужд.

Продразверстка



КТО ПРОТИВ ВЫПОЛНЕНИЯ РАЗВЕРСТКИ?



ПОП, КУЛАК И БЕЛОГВАРДЕЕЦ.

Особенности военного коммунизма

7. Создание на селе «комитетов бедноты» (комбедов), которые занимались продразвёрсткой. (Из-за недовольства крестьян в 1918г. распущены) В городах из рабочих создавались вооружённые **продотряды** для изъятия хлеба у крестьян.



Особенности военного коммунизма

8. Попытка введения коллективных хозяйств (колхозов, коммун).

9. Уравнительный принцип в распределении материальных благ (выдавались пайки), натурализация зарплаты, карточная система.

10. Милитаризация труда (то есть его направленность на военные цели, защиту страны).

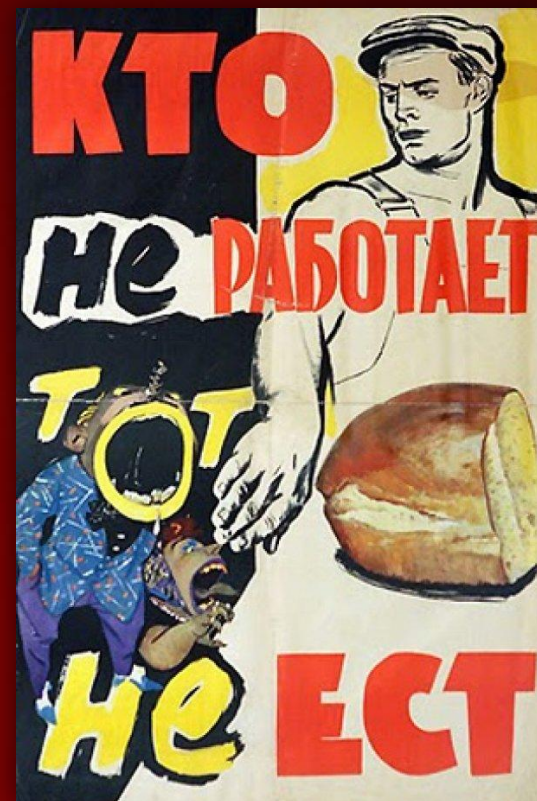


Откуда пошло
выражение?



"Кто не работает, тот ест"

«Кто не работает,
тот не ест!»



Всеобщая трудовая повинность (с 1920 г.)

Лозунг: «*Кто не работает, тот не ест!*». Мобилизация населения на проведение работ общегосударственного значения: лесозаготовки, дорожные, строительные и другие работы. Трудовая мобилизация проводилась с 15 до 50 лет и приравнялась к военной мобилизации.



Декретами, принятыми СНК 12 апреля 1919 года и 27 апреля 1920 года, запрещался самовольный переход на новую работу и прогулы. Устанавливалась суровая трудовая дисциплина на предприятиях.

Принципы, на основе которых, по мнению марксистов, возникает коммунистическое общество

- ✓ Отсутствие частной собственности на средства производства
- ✓ Отсутствие денег и товарно-денежных отношений
- ✓ Равенство в распределении материальных благ
- ✓ Высокоразвитая техническая база
- ✓ Изобилие материальных благ



ИТОГИ ПОЛИТИКИ ВОЕННОГО КОММУНИЗМА

- Мобилизация всех ресурсов на борьбе с антибольшевистскими силами, что позволило выиграть в гражданской войне.
- Национализация нефтяной, крупной и мелкой промышленности, железнодорожного транспорта, банков,
- Массовое недовольство населения
- Крестьянские выступления
- Усиление экономической разрухи
- Спад производства
- Процветание «чёрного рынка» и спекуляции
- Утвердилась **диктатура партии**, усиление партийной власти и её тотального контроля.
- Была полностью уничтожена нацеленность на демократию, самоуправление, автономию. Коллегиальность заменена единоначалием.
- Вместо обобществления собственности произошло её огосударствление.

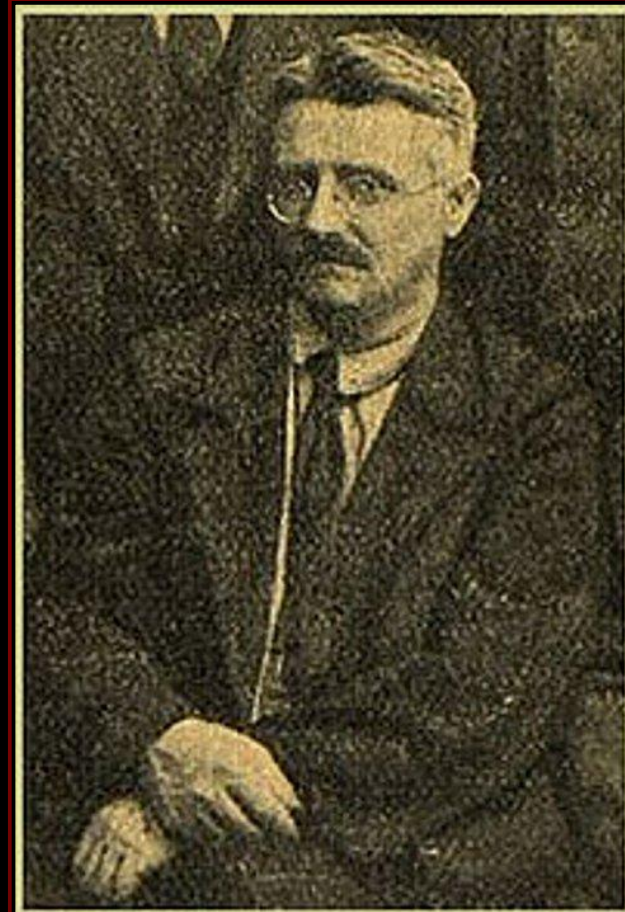
Военный
коммунизм в
Сибири

Особенности военного коммунизма на территории региона

По мере продвижения Красной армии на Восток, шла ликвидация органов местного управления, действовавших в регионе во время Временного сибирского правительства и Колчаковщины.

На смену ВРК во главе становятся - **Сибревкомы** (до 1925) г. – это военно-гражданские органы наделены чрезвычайными полномочиями.

Первый председатель сибревкома – И. Н.Смирнов (большевик).



«Сибирский Ленин» – И. Н. Смирнов

Продразверстка в Сибири

• В Сибири продразверстка вводится в феврале 1920 г. Первоначально только на хлеб и фураж.

• 20 июля 1920 г. выходит декрет СНК об изъятии излишек в Сибири, с этого момента Сибири действует полная продразверточная политика.

• Она включала 34 наименования сельскохозяйственных продуктов.

• На Сибирь приходилось $\frac{1}{4}$ разверстки страны.



**Почему
продразверстка
в Сибири
началась
позже, нежели
в остальных
частях России?**

Декрет СНК РСФСР от 20.07.1920 г. «Об изъятии хлебных излишком в Сибири»

Ознакомьтесь с декретом от 20 июля
1920 года.

Охарактеризуйте документ.

Что в документе вас наиболее
поразило и заинтересовало?

Тюменский продовольственный комитет и продотряды

- В Тюмени 16 августа 1919 г. Начал работу губернский продовольственный комитет (которому попадут в подчинение продотряды).
- На территории Тюменской губернии он действовал 1920-1921 гг. Действовал тут же 21 рабочий продотряд. Продотряды подчинялись тюменскому губернскому комиссару по вопросам продовольствия - Инденбауму Григорию Самойловичу.
- Особенно активную деятельность продотряды вели в октябре-декабре 1920 и январе 1921 г.
- К январю 1921 г. продразверстка в целом по хлебу и скоту была выполнена.

Национализация предприятий и всеобщая трудовая повинность

- Начинается (всеохватная) национализация предприятий: крупной, в особенности **средней** и даже **мелкой** собственности.
- Введена всеобщая трудовая повинность
- Именно в сибирских городах получили распространения облавы на «дезертиров трудового фронта».

Дезертир
ТРУДОВОГО ФРОНТА РАЗРУШАЕТ ТЫЛ КРАСНОЙ АРМИИ.
Дезертир
ТРУДОВОГО ФРОНТА ПРЕДАТЕЛЬ РАБОЧИХ И КРЕСТЬЯН.
Не укрывай, не щади дезертира!

Голодающие дети, 1922





Домашнее задание !

Прочитать параграф учебника.
Ответить на вопросы в конце параграфа.

Рассмотреть крестьянские восстания времен военного коммунизма

- Крондштатское 1921г.
- Тамбовское 1920-21гг.
- Западно-Сибирское 1921-22гг.

Восстание

1. Очаг восстания
2. Действующие силы (участника, предводители)
3. Причины
4. Цели восстания
5. Ход восстания, основные этапы
6. Причины поражения
7. Итоги и значение