



Кафедра: Балалар жасындағы стоматология,  
стоматологиялық аурулардың алдын алу, ортодонтия.

**Тақырыбы: “Ортодонтиялық  
емдеуде қолданылатын  
функционалды әсер ететін  
аппараттар”.**

**Орындағандар:** Қалымбетова Д.С.  
**Факультеті:** Тіс емдеу  
**Тобы:** СТ07-001-02  
**Қабылдаған:** Лукпанова Ш.З.



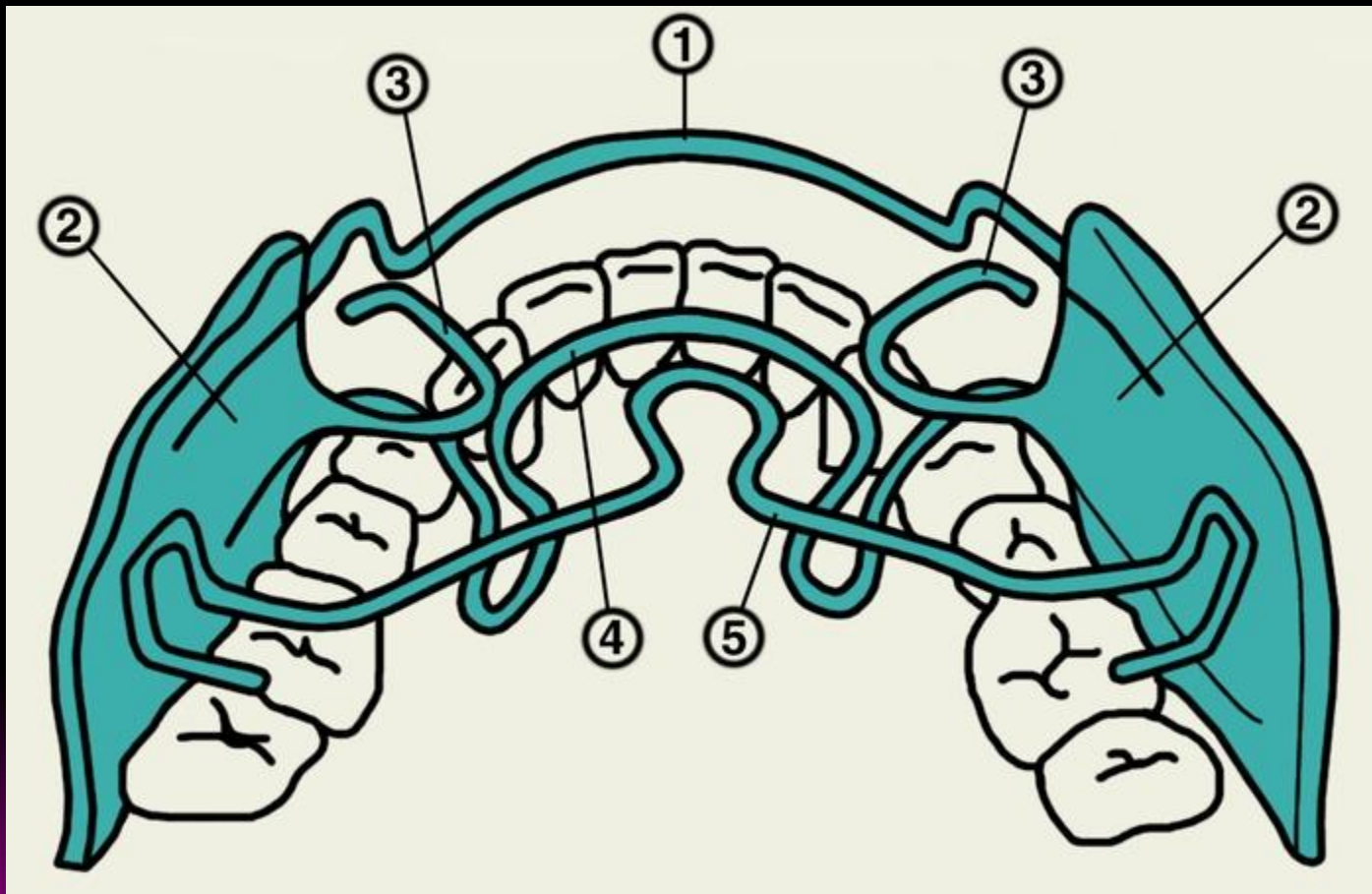
**Функционалды  
аппараттар – жақ-бет  
аймағындағы  
бұлшықеттердің  
функциясын  
қалыптастыру  
нәтижесінде жақтардың  
өсуін күшейтетін  
алынбалы аппараттар.**

# ФРЕНКЕЛЬДІҢ АППАРАТЫ



Аппарат профессор Рольф Френкельмен ойлап табылған алынбалы аппарат. Френкельдің принципі бойынша аралас тістесу кезіндегі тіс қатарының өсуі және керек емес бұлшықет күшінен шектеу үшін қуыс қолдананылады. Нәтижесінде, Френкельдің аппараты жақтардың керекті сүйектік қатынас пен тіс қатарының өсуіне максимальды ортаны тудырады.

# Френкельдің функциональды регуляторы



1 — вестибулярлы доға; 2 — ұрттық щит; 3 — жоғарғы күрек тістерге арналған петля; 4 — лингвалды доға; 5 — таңдайлық бюгель.

# Твин-блок аппараты

Дәрігер-ортодонт Вильям Кларк II класстың сүйектік формасы бойынша төменгі жақты алға жылжытуға арналған жоғарғы және төменгі блокты техниканы дамытты. Твин-блок техникасы науқас үшін қолдануға жеңіл, әрі ыңғайлы. Аппарат 2 бөліктен: жоғарғы және төменгі жаққа бекітілетін аппараттардан тұрады.



*Стандартты твин-блок*



*Сагитальды твин-блок*



*Жабылу үшін твин-блок*

# Модифицирленген твин-блок



Модифицирленген Твин-блоктың қарапайымнан ерекшелігі: төменгі жақтың қимылын реттеп отыратын екі арнайы винттен тұрады.

# Шплинт аппараты

Мезиальды окклюдияны емдеу үшін қолданылады.



# КЛАММТТЫҢ АШЫҚ АКТИВАТОРЫ

Дистальды окклюзияны емдеуге арналған  
функциональды әсер ететін алынбалы екі  
жақты аппарат.







Через 12 месяцев



# Вестибулярлы пластинкалар:

Тілге арналған сымтемірлі тірегіші бар пластинка.



Тілді тістердің арасына салу тек артикуляцияға емес, күрек тістердің де дұрыс жарып шығуына теріс әсерін тигізеді.

## Көрсеткіштер:

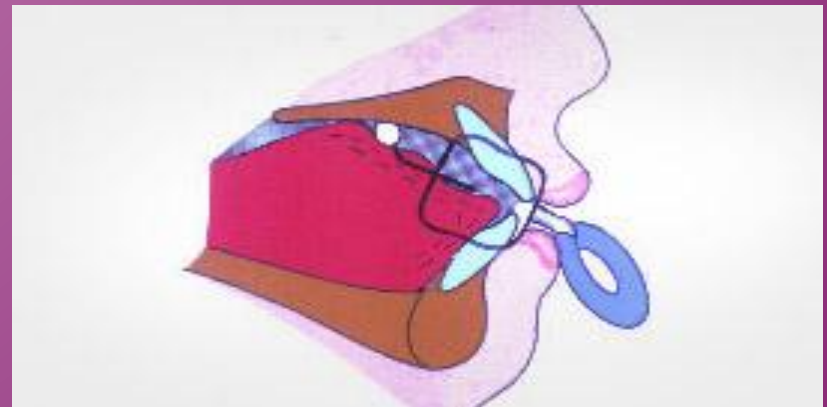
- Фронтальды бөліктегі ашық тістесу;
- Тілдің дисфункциясы (жұтынғанда және сөйлегенде оны тілдің арасына салу);
- Ауызбен тыны салу және ауыздың дөңгелек бұлшықетінің әлсіз жиырылуы.

# Тіл әрекетін реттеуге арналған моншағы бар пластинка.

Балалардағы тілдің әлсіз қимлды бұлшықетін реттейді.

## Көрсеткіштер:

- Тілдің дисфункциясы (жұтынғанда және сөйлегенде оны тілдің арасына салу);
- Сөйлеу дефекті: дизартрия, брадилалия, ринология, тахилалия, тұтығып сөйлеу.



# Тірегіші бар вестибулярлы пластинка:



Саусақты сору кейде төменгі жақтың өсуі тоқтап, ал алдыңғы күрек тістердің айқын протрузиясына алып келуі мүмкін. Тірегіш пластинканың сырғанап кетуінің алдын алады. Сонымен қатар, төменгі жақ алдыға жылжиды.

## Көрсеткіштер:

- Төменгі немесе жоғарғы жақтың өспей қалуынан пайда болған сөйлеу бұзылыстары.

# «Миобрейс» трейнерлері

Ем жоспары екі кезеңге негізделген:

- Бастапқы трейнер;
- Қорытынды трейнер қолданылады.

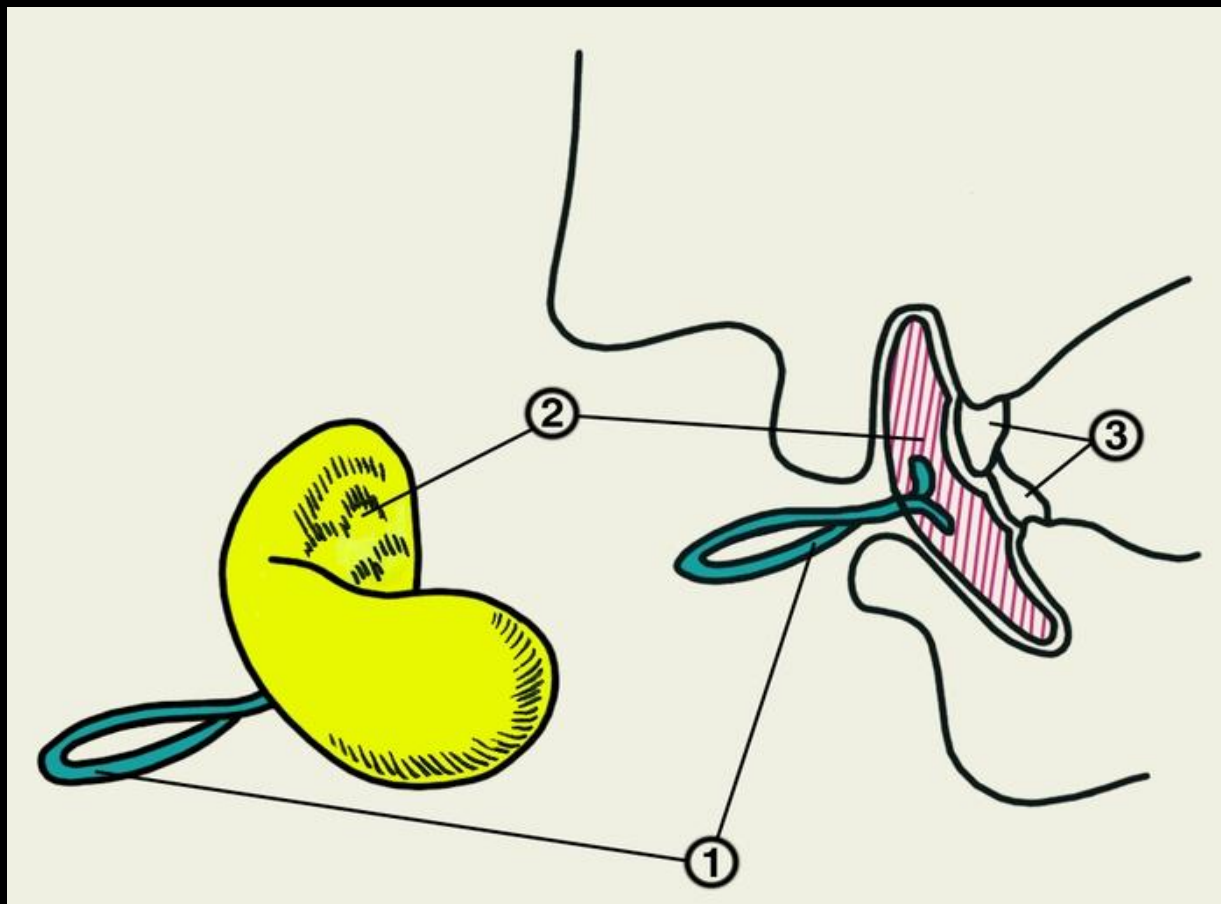


- Бастапқы көк трейнер жұмсақ силиконнан жасалған. Айқын дизокклюзияға да емдік әсер етеді. Алғашқы әсері зиянды әдеттерді жоюға бағытталған. Трейнерді- күндізгісін 1 сағат және бүкіл түнгілік бойы алғашқы 4-8 айдай қолдану керек.
- Қорытындылаушы қызғылт трейнер қаттылау болып келеді. Емнің екінші кезеңінде ортодонтиялық доға принципі бойынша әсер ете отырып тістерді қарқынды түзулейді. Бұл да сол тәртіпте 6-8 ай бойы нәтижені қатайту үшін киіледі.



- «Миобрейс» аппараты басқа стандарты миофункционалды трейнерлерге қарағанда 6 өлшемде шығарылады. Ортодонт аппараты арнайы сызғыш көмегімен таңдайды.

# Кербітцтің вестибулярлы пластинкасы



# Қолданылған әдебиеттер:





НАЗАР  
АУДАРҒАНДАРЫҢЫЗДАРҒА  
ҮЛКЕН РАХМЕТ!!!