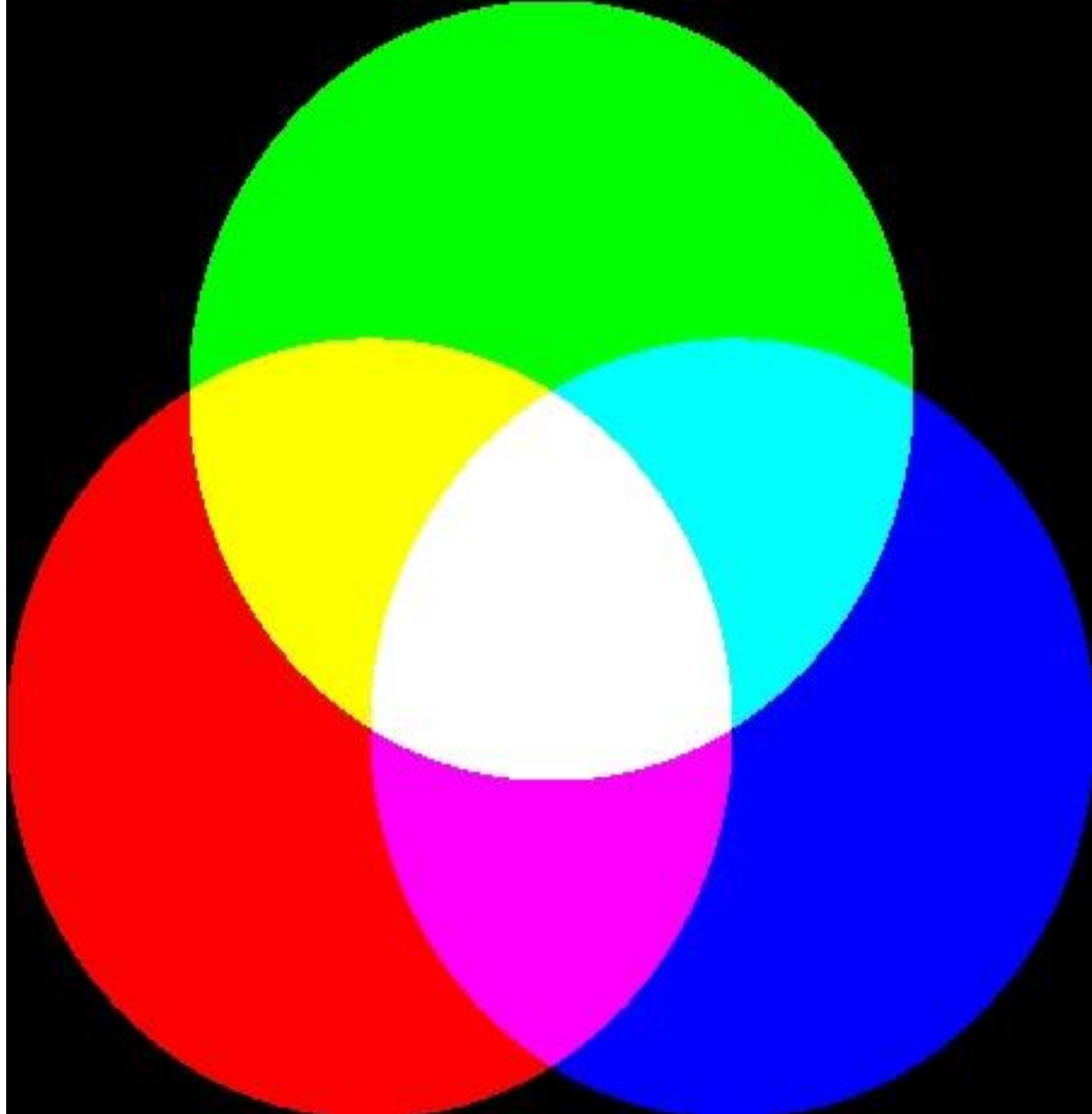


**ТРИ
ОСНОВН
ЫХ
ЦВЕТА**



Желтый

Желто-зеленый

Желто-оранжевый

Зеленый

Оранжевый

Сине-зеленый

Красно-оранжевый

Синий

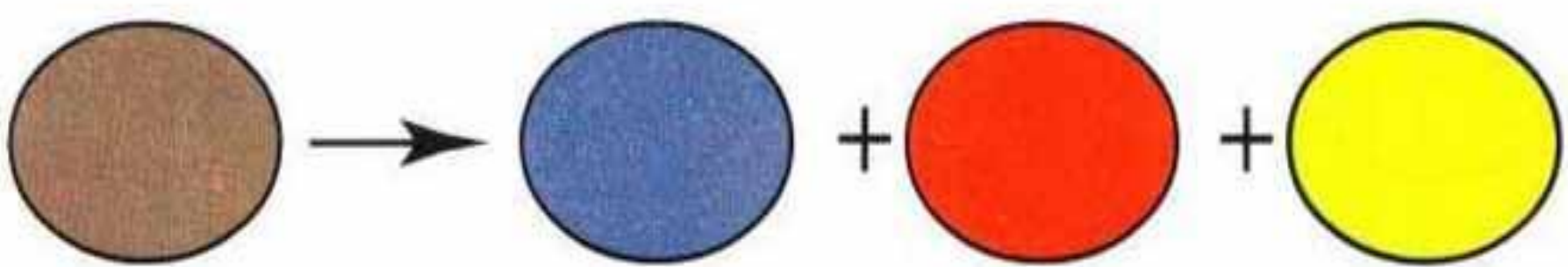
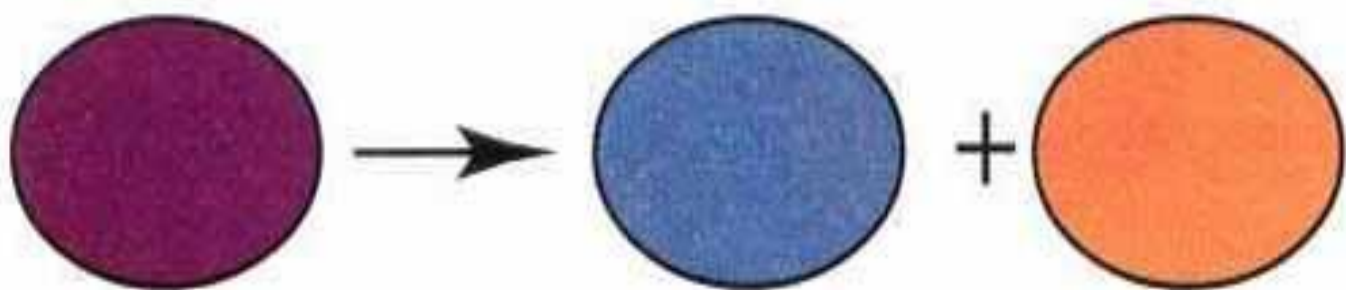
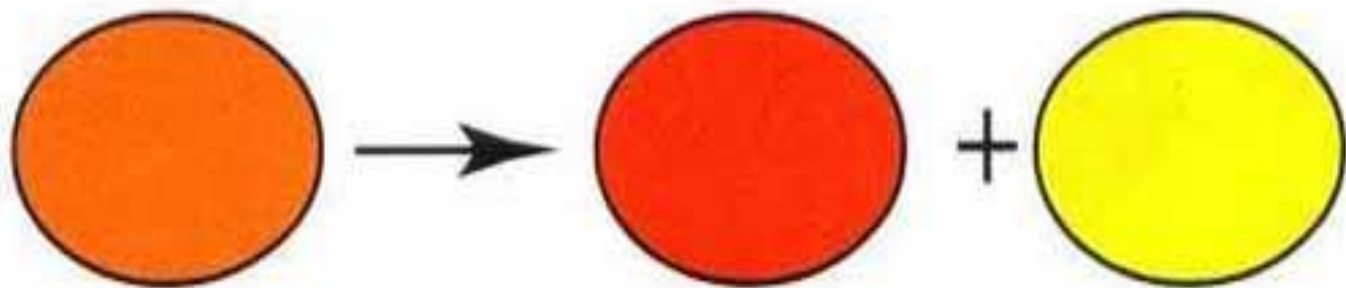
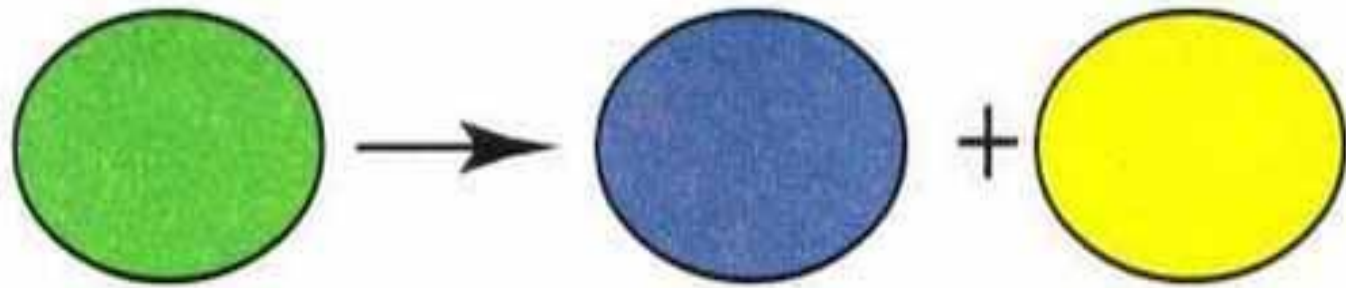
Красный

Сине-фиолетовый

Красно-фиолетовый

Фиолетовый



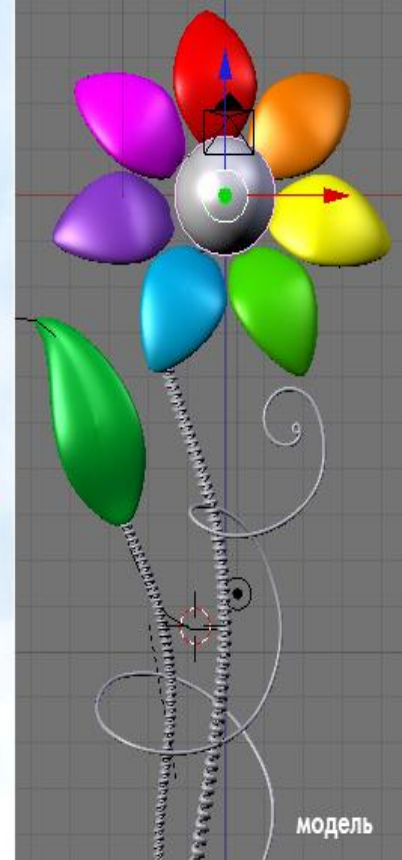




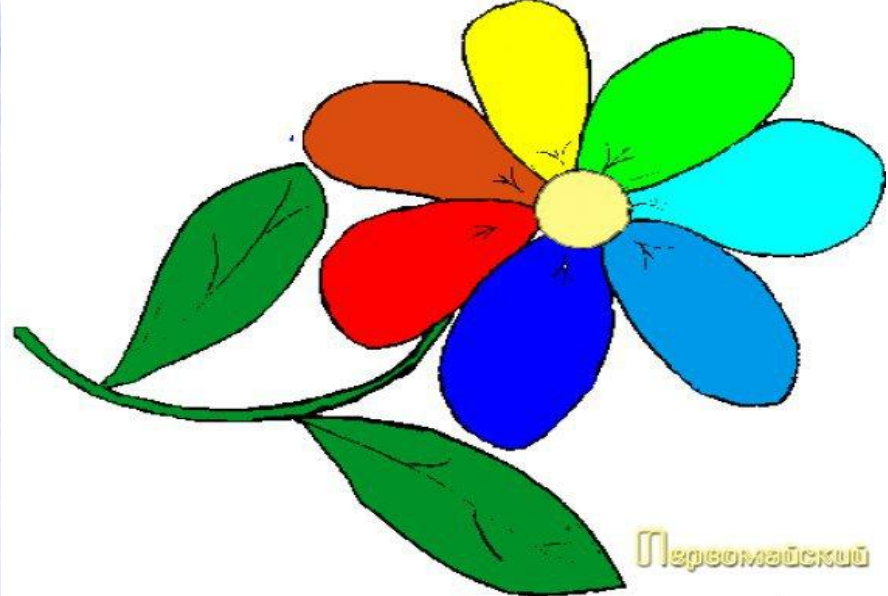


РАДУГА





**ЦВETИК-
СЕРИИ ЦВЕТНИК**



Первомайский







холодные
цвета

© osinka.ru



теплые цвета



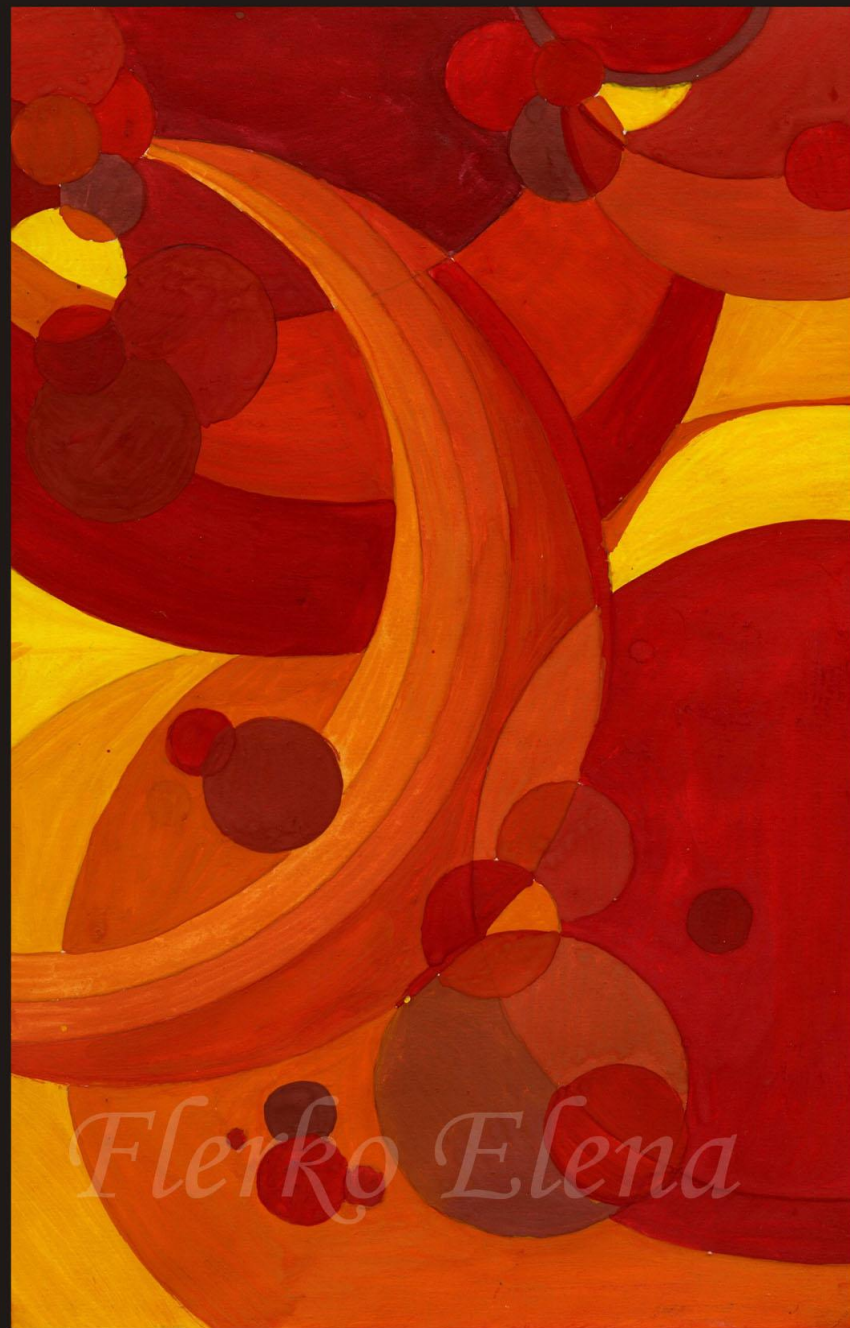
[Увеличить](#)







Теплые цвета





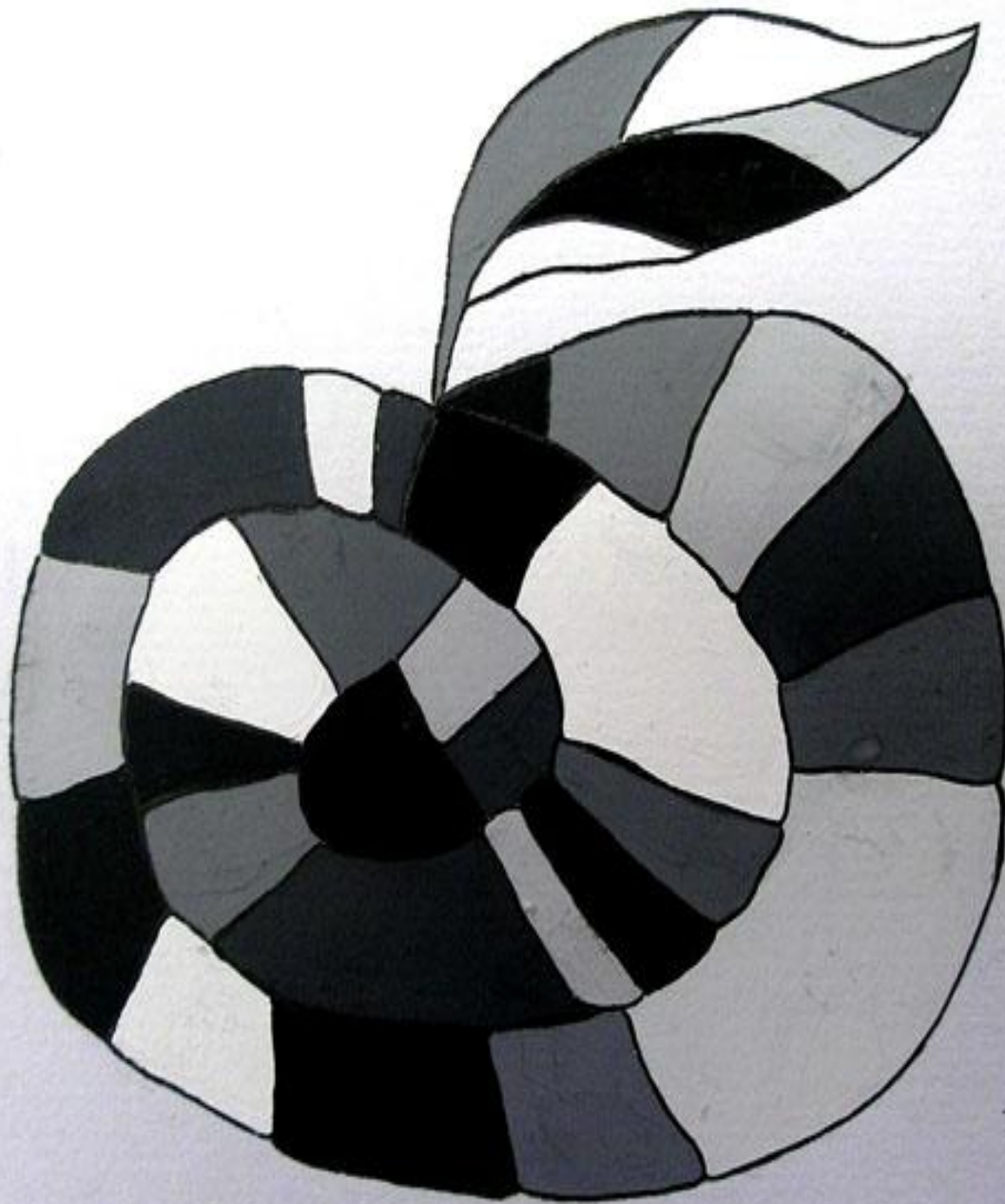
ЗАДАНИЕ







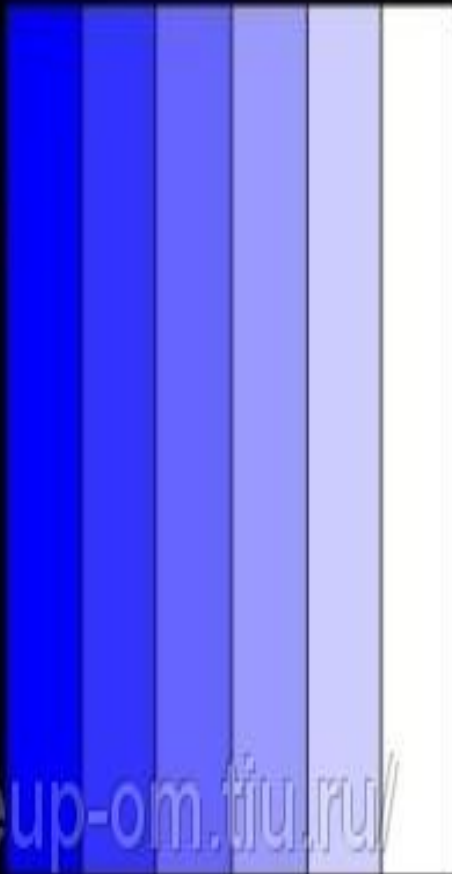
ЗАДАНИЕ





СВЕТЛОТА

Любой оттенок при
максимальном
увеличении светлоты
становится белым



Степень близости
цвета к белому
называют
СВЕТЛОТОЙ

<http://makeup-om.tiu.ru/>

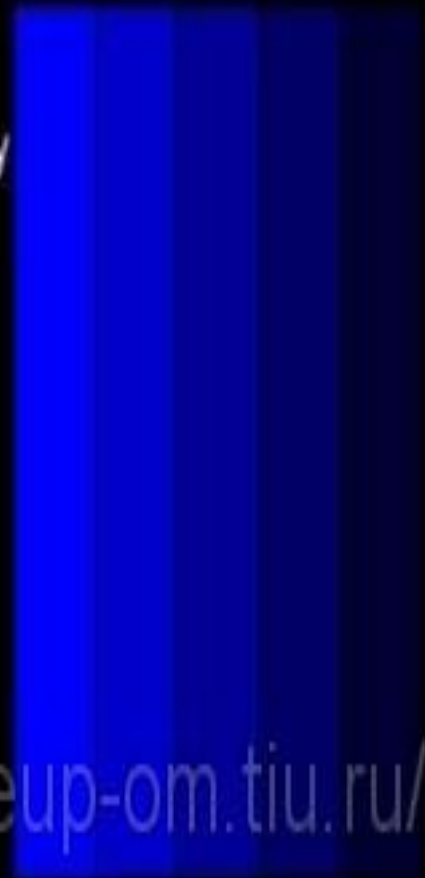
ЯРКОСТЬ

Одинаково
насыщенные оттенки,
относимые к одному и тому
же цвету спектра, могут
отличаться друг от друга
степенью ЯРКОСТИ

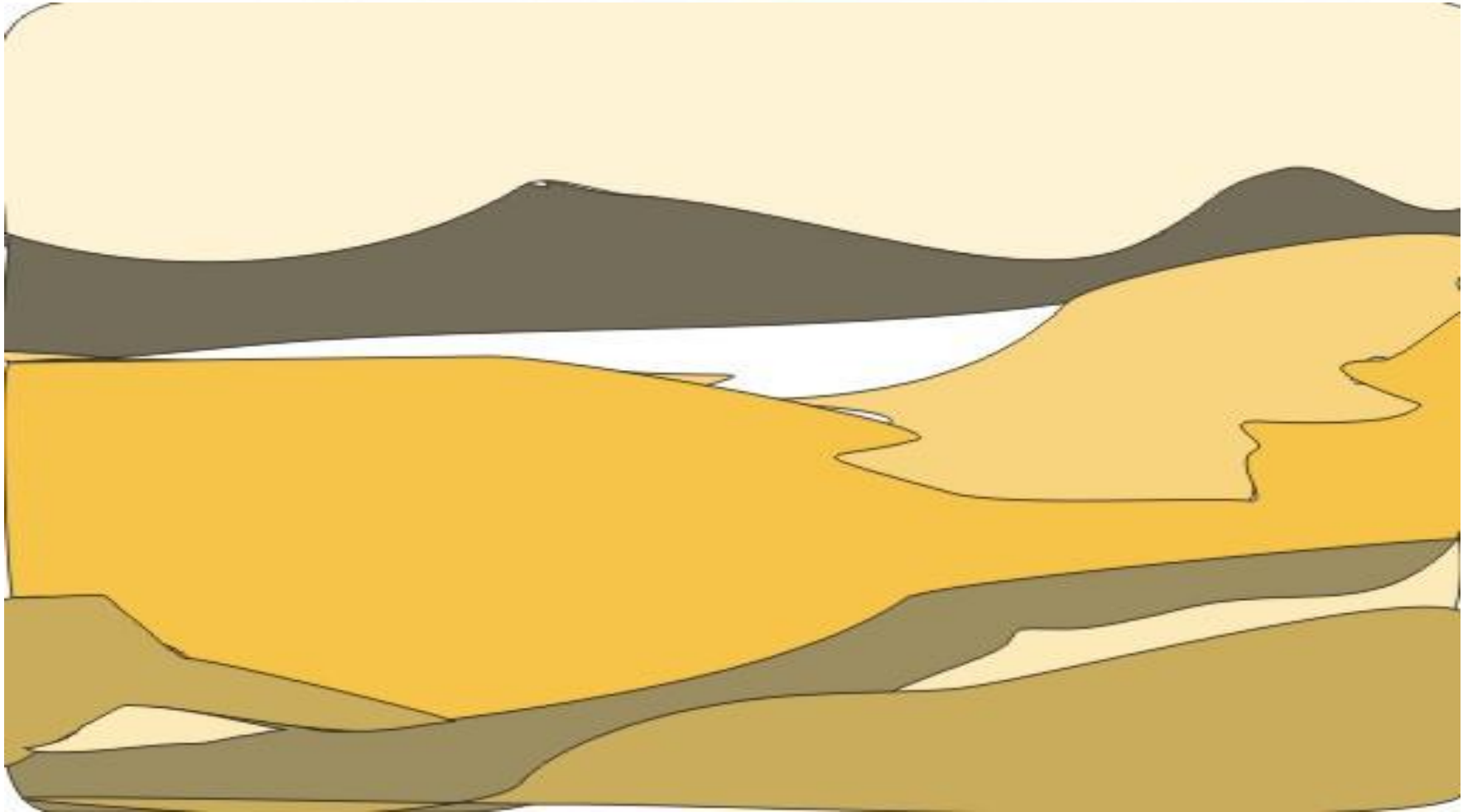
При уменьшении
яркости

СИНИЙ ЦВЕТ

постепенно
приближается к
ЧЁРНОМУ



<http://makeup-om.tiu.ru/>



ЗАДАНИЕ

