

Лучшие информационные
практики привлечения
добровольцев

Северина А.А.



**Благотворительный Фонд
помощи детям
с онкологическими
заболеваниями**



Проблемы детской онкологии

- По данным Министерства Здравоохранения в Российской Федерации в год заболевает около **5000 детей**.
- Один ребенок из 1000 страдает или страдал онкогематологическим заболеванием
- В структуре смертности детей старше 1 года злокачественные заболевания занимают II место после травм и несчастных случаев
- **При правильном и своевременно начатом лечении могут выздороветь более 80% детей**

Благотворительный Фонд «Настенька»

- Фонд «Настенька» создан в феврале 2002 года в Москве при поддержке НИИ Детской Онкологии и Гематологии РОНЦ РАМН им. Н.Н. Блохина
- **Цель Фонда – улучшение качества диагностики и лечения детей с онкологическими заболеваниями, всесторонняя помощь семьям больных детей**
- Основным объектом благотворительной помощи Фонда является НИИ детской онкологии и гематологии РОНЦ РАМН им. Н.Н. Блохина, где находятся на лечении **более 140 детей** из разных регионов России



«День красоты для мам» в больнице

- Регулярно в НИИ детской онкологии проводится День красоты для мам больных детей.
- Мы признательны визажистам и стилистам, которые бесплатно предлагают свои услуги
- Визажисты подарили макияж, мастера салонов красоты - стрижки, фотограф –портфолио. Получился настоящий праздник прямо в больнице!
- Компании спонсоров предоставили прекрасные подарки для мам, чтобы праздник красоты продолжался.
- Мама живут с детьми в больнице долгие месяцы и испытывают огромный стресс. Благодаря таким мероприятиям мамам удается расслабиться и зарядиться положительными эмоциями. Настроение мам очень важно для выздоровления их детей!



-
-

Благотворительный проект «Цветной аккорд»

- В этом году состоялся аукцион картин на музыкальных инструментах в помощь детям больным раком
- Участники проекта: Андрей Макаревич, Петр Налич, Рената Литвинова, Игорь Акинфеев, Ильзе Лиела и многие другие известные люди и профессиональные художники
- Сейчас непроданные гитары выставлены на ярмарке на сайте www.nastenka.ru







Байкеры Детям!







RUSSIAN-FIRES.RU

КАРТА
ПОМОЩИ

«Карта

*пострадавшим от лесных пожаров 2010 в
России.* **ПОМОЩИ»**



Платформа

«Ушахиди»:

«Ушахиди» («свидетельство» на Суахили) создана в конце 2007 года для мониторинга насилия, после выборов в Кении, закончившихся массовыми беспорядками.

Ушахиди использовалась для мониторинга землетрясений в Гаити и Чили, а также многих других кризисных ситуациях.

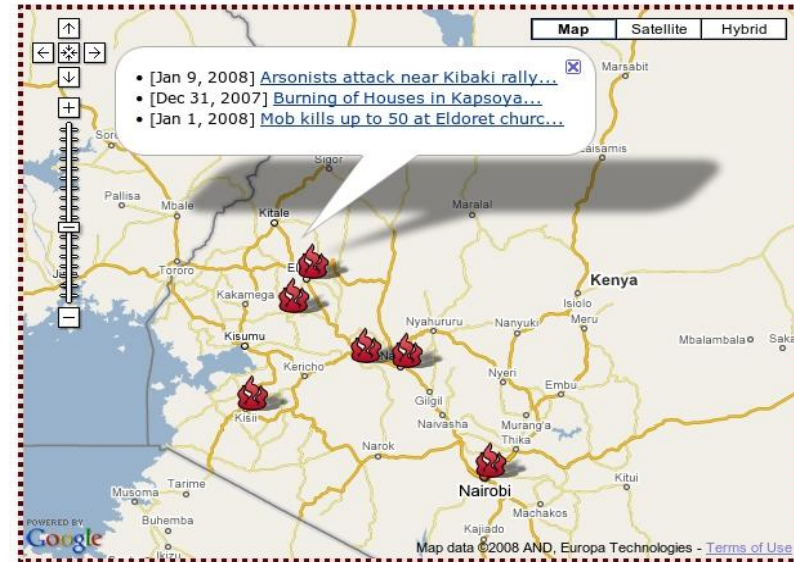


Send reports via:

mobile phone :: email :: web

Ushahidi.com

HOME REPORT AN INCIDENT CONTACT US ABOUT USHAHIDI.COM HOW TO HELP



Преимущества

«Ушахиди»:

- Краудсорсинг (народ как источник): любой человек может отправить информацию на карту (не обязательно иметь блог/ Интернет).
- Систематизация информации из разных источников (СМИ, блоги, краудсорсинг) через карту и категории.
- Каждый может стать пользователем платформы.

История проекта «Карта

ПОМОЩИ»:

31 июля – **Идея использования «Ушахиди»** для координации помощи предлагается в блоге Григория Асмолова, сотрудника центра Беркмана по изучению Интернета Гарвардского университета (идея обсуждается в блоге Марины Литвинович и Интернет-сообществе пожар_ru).

1 августа – Алексей Сидоренко, исследователь Интернета и редактор проекта «Эхо Рунета» регистрирует сайт <http://russian-fires.ru> и создает на нем первую в истории Рунета платформу «Ушахиди»: **«Карту помощи»**.

2 августа – работа только что созданного сайта освещается многими **российскими СМИ**, в том числе Первым каналом российского ТВ.

3 августа – компания «Яндекса» начинает использовать информацию **«Карты помощи»** для своей «Карты пожаров».

6 августа – В частной квартире создается **первый оперативный центр и горячая линия**.

7 августа – За первую неделю сайт посетили более **60 тысяч уникальных пользователей**.

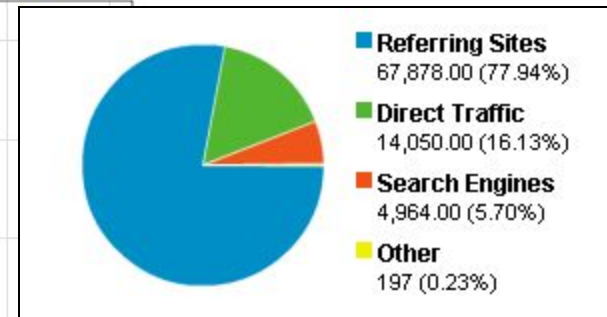
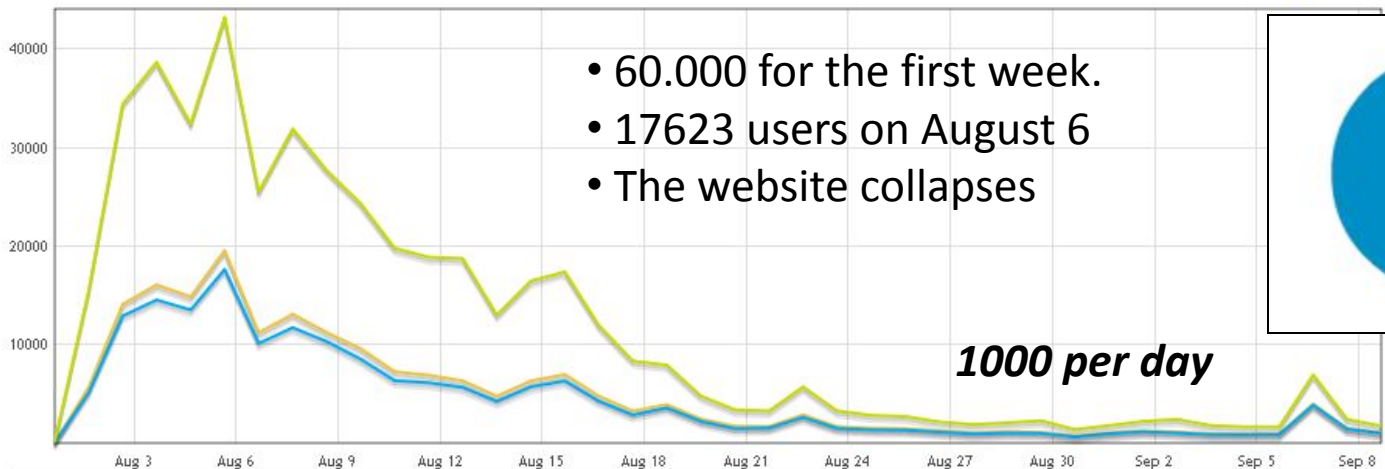
12 августа – **оперативный центр переезжает** в студию дизайна “Verto”.

16 августа – начинает работать короткий номер для получения **СМС информации**.

Организация «Карты

ПОМОЩИ»:

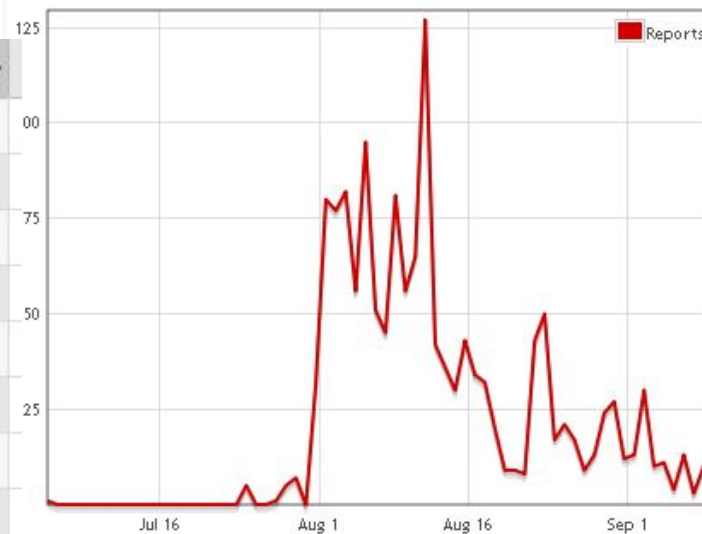
- «Карта помощи» - это исключительно добровольная гражданская инициатива нескольких человек, которая разрослась в сеть людей желающих помочь. «Карта» не связана ни с какими политическими силами и объединениями.
- «Карта помощи» – это пример саморганизующейся виртуальной сети, которая потом создает представительство в физическом пространстве.
- Платформа была развернута всего за несколько часов с ничтожными финансовыми затратами (регистрация домена, оплата телефона).
- Карта помощи позволяет принять участие в проекте в независимости от места нахождения. Добровольцы «Карты» находятся по всей России и за рубежом.



Уникальные посетители **177419**
 Посещения **196570**
 Обзор страницы **463573**

Сообщения Временная шкала

Отобразить: [Сегодня](#) | [Прошлый месяц](#) | [Прошлый год](#)



1457 messages

Detail Level:	City	Visits ↓
1.	Moscow	39,455
2.	St Petersburg	6,255
3.	Nizhny Novgorod	1,706
4.	Kiev	1,417
5.	(not set)	1,102
6.	Ryazan	993
7.	Yekaterinburg	929
8.	Novosibirsk	835
9.	Samara	791
10.	Yoshkar-Ola	723

Работа координационного

центра:

- Модерация сообщений (проверка достоверности).
- Мониторинг различных источников и сбор информации.
- Координация работы сети виртуальных модераторов.
- Координация поддержки работы сайта «Карты помощи»



- Поддержка работы «Горячей линии»
- Координация оказания помощи на основе базы данных «Карты помощи».
- Поддержка СМС оповещения на базе карты (пока не введено).

Статистик

а:
На «Карту помощи» поступило 1050 сообщений.

«Карту Помощи» посетили 145395 уникальных посетителей.

Посетители «Карты Помощи» просмотрели 397205 страниц.

(18 августа 2010)

03.08.2010, 15:31:15



Карта пожаров. Изображение с сайта russian-fires.ru

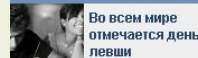
Версия для [печати](#) [код в систему](#)

зарегистрированных клиентов

продукты и услуги

ОКНОТ РЕПОРТЕРА

показать все



ПОЖАРЫ В РОССИИ

Тысячи российских Интернет-пользователей предложили свою помощь погорельцам

04.08.2010, 17.20

МОСКВА, 4 августа. ИТАР-ТАСС/ Более 25 тыс пользователей Интернета посетили открывшийся в понедельник сайт "Карта помощи", на котором все желающие могут

ФОТОКОНКУРС «НОВОЙ».

ПРИЛОЖЕНИЯ / КИОСКИ / ПОДПИСКА / РЕДАКЦИЯ / ФОРУМ / ГОЛОСОВА

The New York Times | Лучшее в «Новой» | EN



№ 85 от 6 августа 2010 г.

ВСЬ НОМЕР | ПОЛИТИКА | ЭКОНОМИКА | ОБЩЕСТВО | КУЛЬТУРА | СПОРТ | РАССЛЕДОВАНИЯ | МНЕН

Блогеры помогут пострадавшим от лесных пожаров

[Подписка](#) [Редакция](#) [Авторы](#) [Форум](#) [Видео](#) [Архив](#)

[Главное](#) [Родное](#) [Деньги](#) [Картина мира](#) [Спорт](#)
[В блогах](#) [История](#) [Column](#) [Культура](#) [Персона](#)



Версия для

№ 26 от 23 августа 2010 г.

[Базанова Екатерина](#), [Светова Зоя](#)

Общество

Москва вынесла приговор собакам

В столичных приютах любую собаку могут «подвергнуть эвтаназии» — если в течение 7 дней не найдется тот, кто ее спасет. Приговор будет выносить «комиссия из трех

«Ушахиди» спасает людей. Теперь – и в России

Уникальная система менеджмента информации помогает спасать в чрезвычайных ситуациях

Пожалуй, уже никого не надо убеждать, что блоги и социальные сети — это не бесполезная информационная помойка. Иногда только там

Карта Помощи

НЕПРЕРЫВНО РАБОТАЕТ С 2010 ГОДА

ГЛАВНАЯ | СООБЩЕНИЕ | ОТПРАВИТЬ СООБЩЕНИЕ | ПОЛУЧИТЬ УВЕДОМЛЕНИЯ
 В НАС | ЧЕМ НОВАЯ ПОМОЖЕТ | ВЛАДЫЧНОСТИ

Важная информация

следнее на сайте

реди бомжей

ник осени

огский счет

Гражданский взрыв

Гражданский взрыв. Сотни незнакомых между собой людей нашли друг друга в интернете, чтобы помочь погорельцам и снабдить необходимым добр

РОССИЙСКАЯ ГАЗЕТА ОБЩЕСТВО

издание

[кументы](#) / [Искать](#) [Новости](#) [В регионах](#) [Фото](#) [Подписка](#) [Комментарии](#)

новости дня

Российские блогеры запустили "карту погорельцев"

Антон Благовещенский

Опубликовано на сайте rg.ru 3 августа 2010 г.

Версия для печати / сохранить материал

В Бюжета начал работу интерактивный ресурс, представляющий собой систему сбора

ВЕДОМОСТИ

THE WALL STREET JOURNAL & FINANCIAL TIMES

ПЯТНИЦА

ТЕМА НОМЕРА

До всех дошло

Пожары в России заставили тысячи людей объединиться: одни собирают одежду и продукты для погорельцев, другие закупают отопительные и светодиодные фонари для пожарных, третьи перевозят грузы и собирают информацию



Получив в конце июля письмо от друга из Рязанской





Карта Помощи

пострадавшим от лесных пожаров 2010 в России

Телефон координационного центра - 8 926 246 09 12 . Skype: help-map
Отправьте SMS на номер 4440 с префиксом FIRE.

Пожалуйста, пользуйтесь поиском



По умолчанию на карте отмечаются все сообщения (не только пожары). Для более подробной информации выберите фильтр справа. Для получения самых последних сообщений нажмите на кнопку "За сегодня" ниже:

↓ ФИЛЬТР КАТЕГОРИЙ

За сегодня | За последние 3 дня | За последнюю неделю | За последний месяц | За всё время

От: 01 Jul 2010

До: 01 Sep 2010

▶ Анимация



ВСЕ КАТЕГОРИИ

+



НУЖНА ПОМОЩЬ

+



ХОЧУ ПОМОЧЬ

+



ПОЖАРЫ

+



ОТЧЁТЫ О ПОМОЩИ



БЛОКИРОВАННЫЕ
ДОРОГИ

+



ВОЛОНТЕРЫ "КАРТЫ"



МЕСТА РАЗМЕЩЕНИЯ
ЛЮДЕЙ



ЦЕНТРЫ ПОМОЩИ /
КООРДИНАТОРЫ

1. Модерация и проверка достоверности поступающих сообщений.
2. Мониторинг различных источников информации (СМИ, блоги, соц. сети)

Цель «Карты

ПОМОЩИ»:

Оптимизация оказания помощи пострадавшим:

- Наведение эффективных мостов между нуждающимися и добровольцами. Те, кому нужна помощь - могут сообщить точные данные того, что им нужно. Те, кто хотят помочь — могут найти те категории помощи, в которых они могут быть полезны, а также определить наиболее близкие к ним места, где есть нуждающиеся.
- Обработка данных и помощь в принятии решений в ситуации явного переизбытка информации.
- Предоставление возможности каждому поделиться информацией, или найти информацию по региону, категории помощи и времени.

Структура

Лопухи. Требуется помпа, рации, бензопилы, лопаты, перчатки ПРОВЕРЕНО

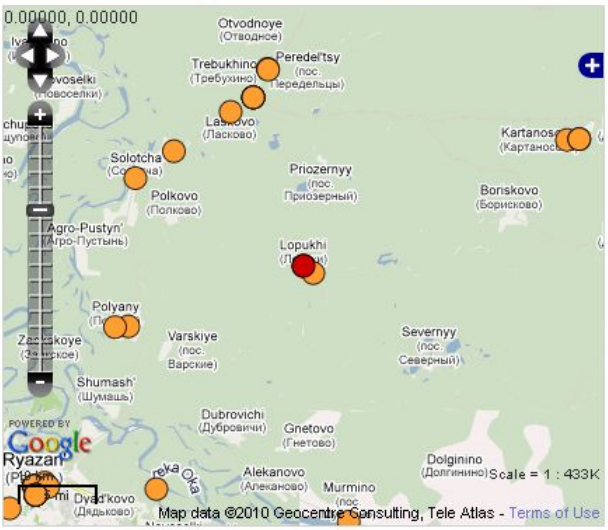
МЕСТО
Лопухи Рязанская обл.

ДАТА
Aug 17 2010

ВРЕМЯ
20:09

КАТЕГОРИЯ
[НУЖНО ДРУГОЕ](#) [НУЖЕН ТРАНСПОРТ](#) [НУЖНЫ ПОЖАРНЫЕ](#)
[ПРИНАДЛЕЖНОСТИ](#) [ОЧАГИ ПОЖАРОВ](#)

■ МЕСТОПОЛОЖЕНИЕ ■ БЛИЖАЙШИЕ СООБЩЕНИЯ



Сообщение

В деревню Лопухи Рязанской области по-прежнему требуются
1 помпа, рации, 2-3 бензопилы, лопаты, перчатки.

Проезд ТОЛЬКО на высоком внедорожнике!

К сожалению, отправленная им ранее помощь доставлена не была :(
По поводу проезда, контактов на месте и проч просьба обязательно связаться с Анной 8 903 712 2121 или Евгением 8 925 7405357

+7 903 712 2121
Анна

- Три плоскости организации информации:**
- категория помощи
 - точка на карте
 - время

- Карта помощи позволяет добавить сообщение каждому (иметь блог или даже доступ к Интернету не обязательно).
- Карта гарантирует что каждое предложение/ просьба услышаны.
- Каждый может найти как он может помочь и где ближе всего к нему требуется помощь без чьего либо посредничества .

ОТЗЫВ

Ы: Историю проекта "[Карта помощи](#)", запущенного 2 августа, вообще стоило бы внести в учебники по Веб 2.0, если бы таковые существовали в природе.

Анна Вражина, Lenta.ru

[Карта Помощи](#) - без сомнения проект года. Возможно, его даже наградят, посмертно, когда пожаров в стране, наконец, не станет. Скорее всего это будет какая-нибудь интернет-премия, но никак не признание заслуг государством. Впервые (вы можете вспомнить что-нибудь подобное?) интернет добровольцы не только объединились в желании помочь, но и создали сайт, колл-центр, систему мониторинга и обмена информацией.

Сергей Мухамедов, блоггер Оттенки-Серого

Страшно не хватает настоящего информационного штаба. Пострадавшим нужна точная информация и пошаговые инструкции, как получить помощь, жителям деревень, оказавшихся в зоне риска необходимо иметь возможность оценить ситуацию и подготовиться, добровольцам нужно подсказать, как именно можно помочь. Работает гражданский проект [Карта помощи – российские пожары 2010](#), но без прямой информационной поддержки профильных ведомств в полную силу он не развернется.

Екатерина Аксенова, эксперт и ведущая [gov-gov.ru](#)

Модель

e-mail: info@noula.net | tel: 177 ou 3753-8500 | Contact Us Credits Connect mercredi 18 août 2010 22:20:52

noula.ht

NOULA, Crisis management portal Made in Haïti . Inspired by and developed for a Strong Nation

All the categories

MAPPING OF THE SITUATION

- Origin messages (11902)
- Hosting Sites (641)
- Hospitals (135)
- District Associations (25)

ESPACE ANNONCE

Map Satellite Hybrid O.S.M.

Google search the map Search Timeline From: 07/01/2010 To: 08/18/2010

Report Accident Call Center : 177 or 3753-8500 SMS By SMS : 177 On ligne : Click Here

Платформа «Ушахиди» созданная для ликвидации последствий землетрясения трансформировалась в платформу «Нуэла» по мониторингу кризисных ситуаций.

«Нуэла» - это НКО, которая включает ситуационный центр и программистов.

«Нуэла» –сотрудничает с государственными и международными организациями. В отличие от «Карты помощи» главная цель «Нуэлы» - информация для спасательных служб