



**Отряды  
Пресмыкающихся**

# Цель

- получить представление об отрядах пресмыкающихся
- изучить характерные признаки отрядов: Чешуйчатых, Черепах и Крокодилов в сравнении
- определить черты приспособленности к среде обитания
- развивать навыки самостоятельной работы

# Правильные ответы:

1. **в)** легкими
2. **е)** сухая кожа с роговыми чешуями, третье веко
- р)** кожистой оболочкой
- е)** сердца и дыхательной системы
5. **т)** регенерация (аутономия), обмен веществ, линька
- е)** подвижные непрозрачные века
- н)** все змеи
8. **и)** орган осязания и вкуса
9. **ц)** 4х камерное
10. **а)** холоднокровные



Веретеница ломкая



# Систематическое положение пресмыкающихся

<b>Царство:</b>	Животные
<b>Подцарство:</b>	Многоклеточные
<b>Тип:</b>	Хордовые
<b>Подтип:</b>	Позвоночные
<b>Класс:</b>	Пресмыкающиеся

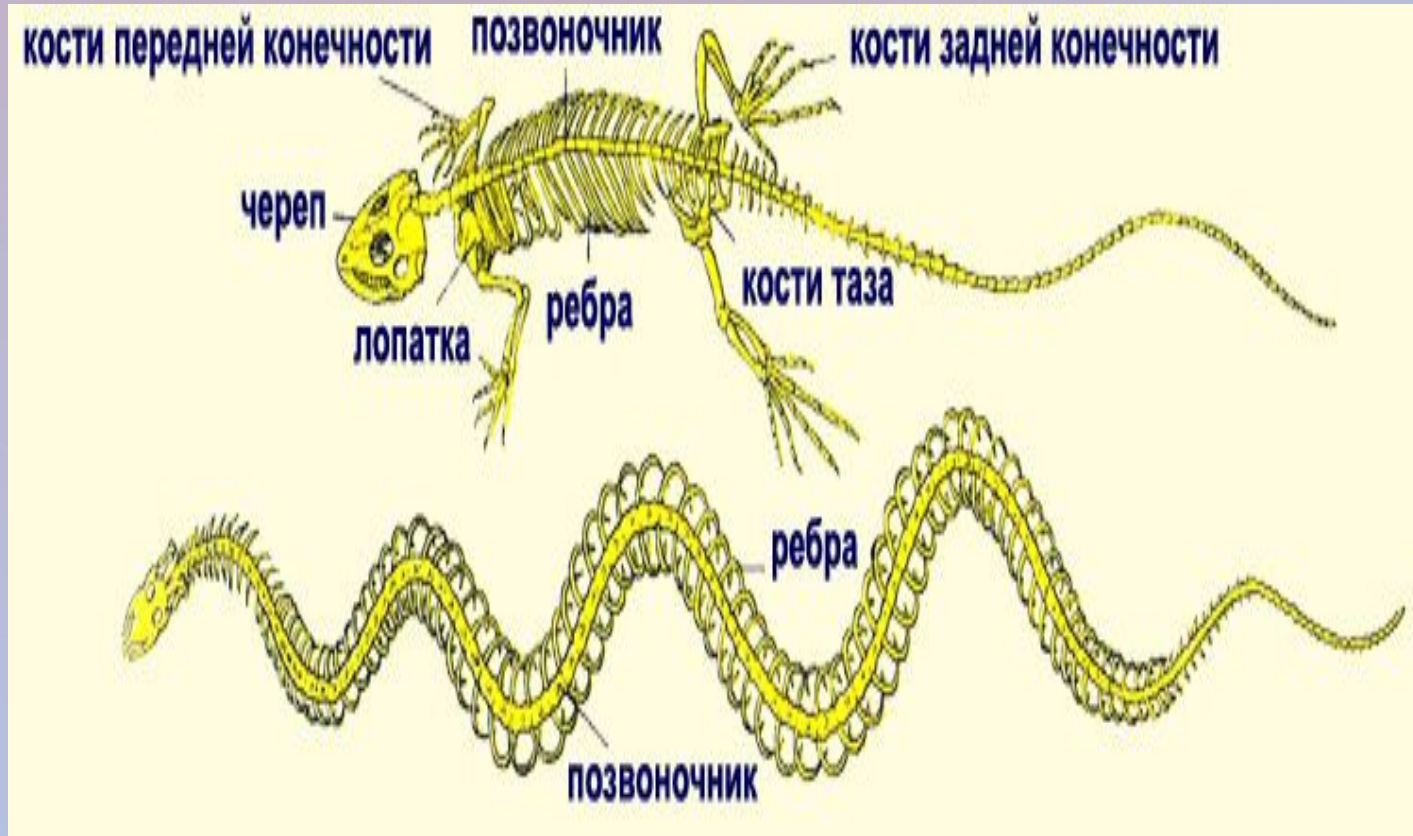
Признаки	Отряды			
	Чешуйчатые		Черепахи	Крокодилы
	Ящерицы	Змеи		
<b>1. Кол - во видов</b>	2700	3000	300	21
<b>2. Покровы тела</b>				
<b>3. Строение конечностей</b>				
<b>4. Зубы</b>				
<b>5. Особенности</b>				

Признаки	Отряды			
	Чешуйчатые		Черепahi	Крокодилы
	Ящерицы	Змеи		
<b>1. Кол - во видов</b>	2700	3000	300	21
<b>2. Покровы тела</b>	Мелкая роговая чешуя	Мелкая роговая чешуя	Костно – роговой панцырь из спинного и брюшного щитов	Крупные роговые щитки с подстилкой из костных пластин
<b>3. Строение конечностей</b>	5ти палые	Редуцированы(в т.ч. и пояса конечностей)	Ласты( у морских черепах)	Плавательные перепонки между пальцами задних ног
<b>4. Зубы</b>	Мелкие конические, сросшиеся с	Крупные зубы ( у яловитых	Нет. Челюсти покрыты	Крупные, конические. Каждый зуб в

# Особенности строения Чешуйчатых

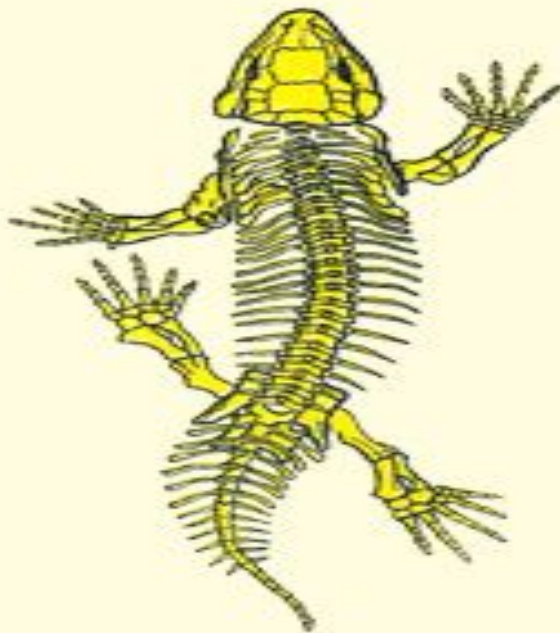


Чешуйки на теле ящерицы





**яйца ужа и выход  
молодых ужей из яиц**



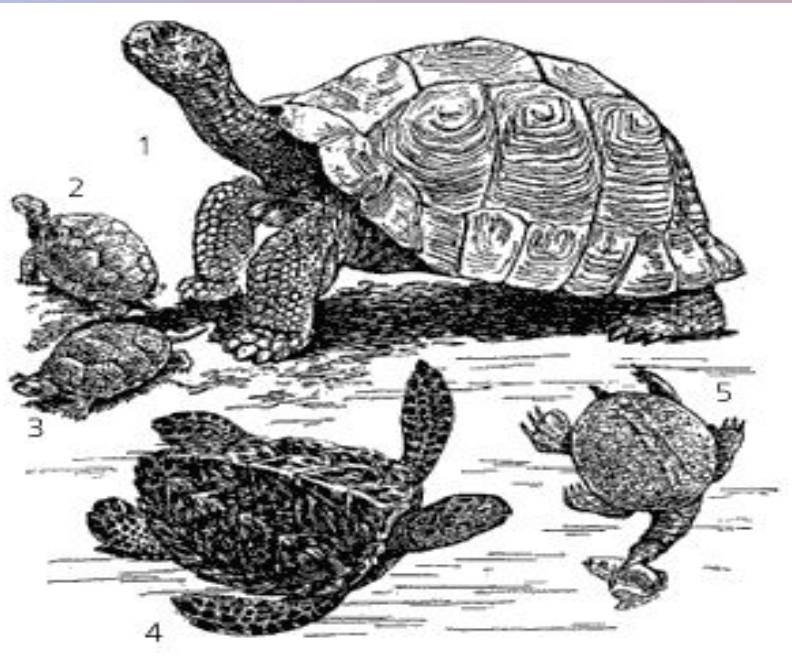
**скелет древнего  
пресмыкающегося**



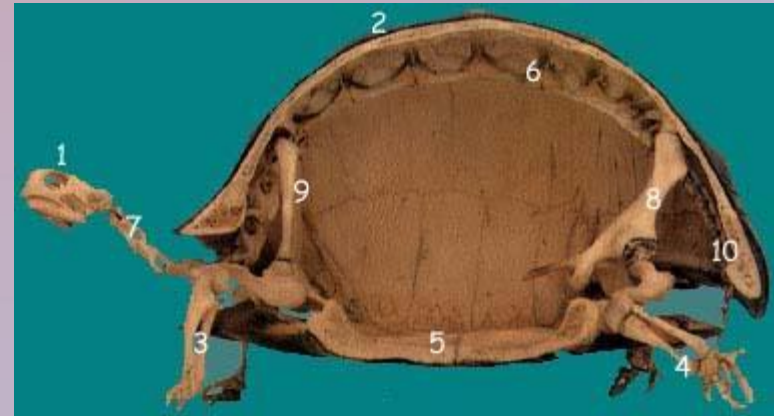
**древнее пресмыкающееся сеймурия**



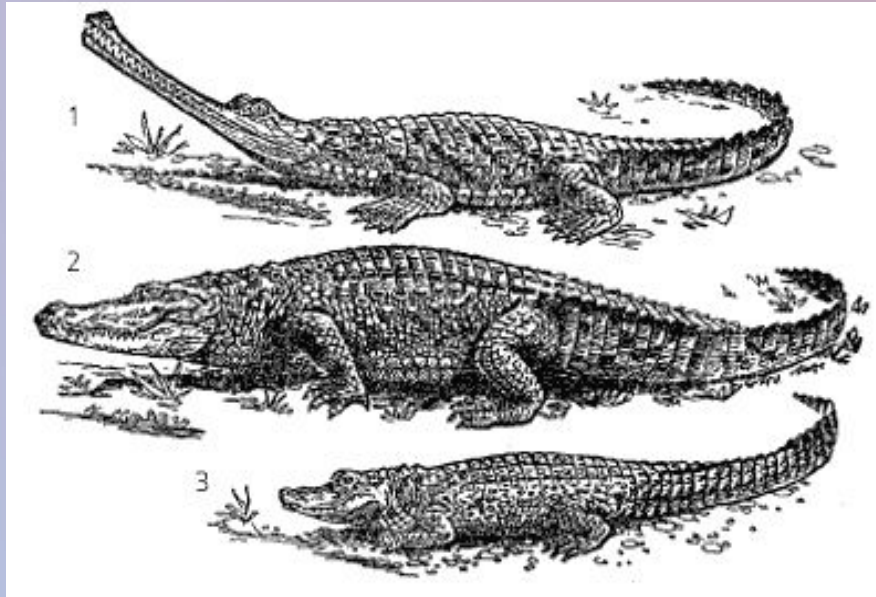
# Особенности строения черепах



- 1 – слоновая черепаха;
- 2 – степная черепаха;
- 3 – болотная черепаха;
- 4 – каретта;
- 5 – дальневосточная мягкотелая черепаха



# Особенности строение крокодилов



- 1 – гавиал;*
- 2 – нильский крокодил;*
- 3 – китайский аллигатор*



# Отличия крокодила от аллигатора



Крокодил



Аллигатор

Самое большое различие — в их зубах.

- Когда челюсти у крокодила сомкнуты, то виден большой **четвёртый зуб** нижней челюсти.

- У аллигатора же верхняя челюсть закрывает эти зубы.

По форме морды:

- у настоящего крокодила морда острая - V-образная,

- у аллигатора — тупая, U-образная

# Закрепление

- 1. К какому царству и типу относится класс Пресмыкающихся?
- 2. Каковы особенности строения черепах?
- 3. Какие прогрессивные черты строения крокодилов позволяют им жить до 100 лет?

# Вывод

Черепахи и крокодилы обладают следующими прогрессивными чертами:

- Покровы из роговых щитов,
- Парные легкие, у крокодилов сложного строения,
- Скелет сращен с панцирем, нет зубов у черепах,
- 4х камерное сердце у крокодилов, но кровь смешанная - холоднокровные

# Домашнее задание

- Выполнили все УЭ на «5» - выполните творческое задание.
- Испытывали затруднения в работе и допускали ошибки – повторите учебный материал по записям модуля по учебнику (параграф 26).
- Испытывали трудности и часто ошибались – проработайте материал модуля еще раз.
-

# *Творческие задания:*

- 1) Составьте кроссворд по теме: «Отряды Пресмыкающихся» (ответы запишите на отдельном листе)
- 2) Крокодилы – уцелевшие архозавры;
- 3) Написать сообщения об охраняемых рептилиях Домодедовского района (уж обыкновенный, веретеница ломкая, ящерица прыткая)