

**ТИП: МОЛЛЮСКИ**  
**КЛАСС: БРЮХОНОГИЕ**  
**ПРУДОВИК**  
**ОБЫКНОВЕННЫЙ**



*РАБОТУ ВЫПОЛНИЛА:  
УЧЕНИЦА 7 КЛАССА А  
СЫЖЧИНА ЕВА.*

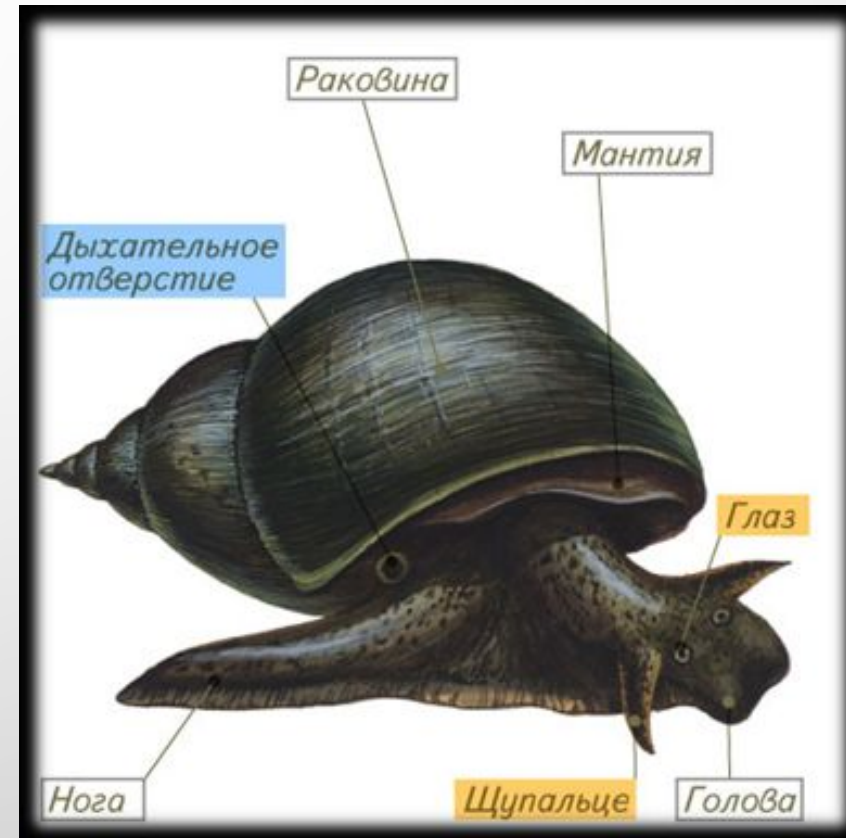
# БРЮХОНОГИЕ МОЛЛЮСКИ

-САМАЯ МНОГОЧИСЛЕННАЯ И РАЗНООБРАЗНАЯ ГРУППА МОЛЛЮСКОВ. ОНА НАСЧИТЫВАЕТ ОКОЛО 90 ТЫС. ВИДОВ ЖИВУЩИХ В МОРЯХ(КОНУСЫ), ПРЕСНЫХ ВОДОЕМАХ(ПРУДОВИКИ), НА СУШЕ(ВИНОГРАДНЫЕ УЛИТКИ).

Брюхоногие	Прудовики, слизняки, катушки, улитки, битинии	Обладают ассиметричным внутренним строением из-за закрученной раковины. С правой стороны органы редуцируются. Так, у многих видов отсутствует правый ктенидий
------------	---	---

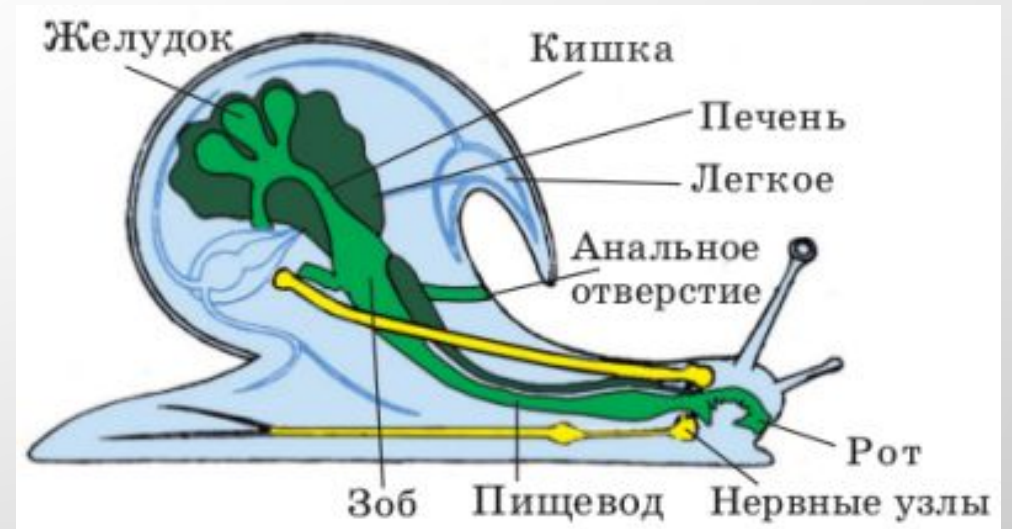
# ВНЕШНЕЕ СТРОЕНИЕ:

- ТЕЛО ПРУДОВИКА ЗАКЛЮЧЕНО В СПИРАЛЬНО ЗАКРУЧЕННУЮ В 4—5 ОБОРОТОВ РАКОВИНУ, ИМЕЮЩУЮ ОСТРУЮ ВЕРШИНУ И БОЛЬШОЕ ОТВЕРСТИЕ — УСТЬЕ. РАКОВИНА СОСТОИТ ИЗ ИЗВЕСТИ, ПОКРЫТОЙ СЛОЕМ ЗЕЛЕНОВАТО-КОРИЧНЕВОГО РОГОПОДОБНОГО ВЕЩЕСТВА И ДОСТИГАЕТ ВЫСОТЫ 45—55 ММ. ОНА СЛУЖИТ ЗАЩИТОЙ МЯГКОМУ ТЕЛУ ПРУДОВИКА.
- В ТЕЛЕ ПРУДОВИКА МОЖНО РАЗЛИЧИТЬ ТРИ ОСНОВНЫЕ ЧАСТИ: ТУЛОВИЩЕ, ГОЛОВУ И НОГУ, НО РЕЗКИХ ГРАНИЦ МЕЖДУ НИМИ НЕТ. ЧЕРЕЗ УСТЬЕ ИЗ РАКОВИНЫ МОГУТ ВЫСОВЫВАТЬСЯ ТОЛЬКО ГОЛОВА, НОГА И ПЕРЕДНЯЯ ЧАСТЬ ТУЛОВИЩА. НОГА МУСКУЛИСТАЯ И ЗАНИМАЕТ ВСЮ БРЮШНУЮ СТОРОНУ ТЕЛА. МОЛЛЮСКОВ, ИМЕЮЩИХ ТАКИЕ НОГИ, КАК У ПРУДОВИКА, НАЗЫВАЮТ БРЮХОНОГИМИ.
- ПОДОШВА НОГИ ВЫДЕЛЯЕТ СЛИЗЬ, С ПОМОЩЬЮ КОТОРОЙ НОГА СКОЛЬЗИТ ПО ПОДВОДНЫМ ПРЕДМЕТАМ ИЛИ ДАЖЕ ПО ПОВЕРХНОСТНОЙ ПЛЕНКЕ ВОДЫ, ПОДВЕСИВШИСЬ К КОТОРОЙ СНИЗУ, ПРУДОВИК ПЛАВНО ДВИЖЕТСЯ ВПЕРЕД.
- ТУЛОВИЩЕ ПОВТОРЯЕТ ФОРМУ РАКОВИНЫ, ТЕСНО ПРИЛЕГАЯ К НЕЙ. В ПЕРЕДНЕЙ ЧАСТИ ТУЛОВИЩЕ ОХВАЧЕНО ОСОБОЙ СКЛАДКОЙ — МАНТИЕЙ. МАНТИЯ (КОЖНАЯ СКЛАДКА) И РАКОВИНА, ЗАКРУЧЕННАЯ СПИРАЛЬЮ, ОБРАЗУЮТ ПОКРОВ ПРУДОВИКА. МАНТИЙНАЯ ПОЛОСТЬ, ЧЕРЕЗ КОТОРУЮ ОСУЩЕСТВЛЯЕТСЯ СВЯЗЬ С ВНЕШНЕЙ СРЕДОЙ. ВПЕРЕДИ ТУЛОВИЩЕ ПЕРЕХОДИТ В ГОЛОВУ. НА НИЖНЕЙ СТОРОНЕ



# ПИЩЕВАРИТЕЛЬНАЯ СИСТЕМА:

- ОБЫКНОВЕННЫЙ ПРУДОВИК — РАСТИТЕЛЬНОЯДНОЕ ЖИВОТНОЕ. РОТ ВЕДЕТ К ГЛОТКЕ. В НЕЙ ПОМЕЩАЕТСЯ МУСКУЛИСТЫЙ ЯЗЫК, ПОКРЫТЫЙ ЗУБЧИКАМИ - ЭТО ТАК НАЗЫВАЕМАЯ ТЕРКА. ЕЮ ПРУДОВИК СОСКАБЛИВАЕТ НАЛЕТ ИЗ РАЗЛИЧНЫХ МИКРООРГАНИЗМОВ, ОБРАЗУЮЩИЙСЯ НА ПОДВОДНЫХ ПРЕДМЕТАХ, ИЛИ СКРЕБЕТ МЯГКИЕ ЧАСТИ РАСТЕНИЙ. ИЗ ГЛОТКИ ПИЩА ПОПАДАЕТ В ЖЕЛУДОК, ЗАТЕМ В КИШЕЧНИК. ПЕРЕВАРИВАНИЮ ПИЩИ СПОСОБСТВУЕТ ЕЩЕ ОСОБАЯ ПИЩЕВАРИТЕЛЬНАЯ ЖЕЛЕЗА - ПЕЧЕНЬ. КИШЕЧНИК ОТКРЫВАЕТСЯ АНАЛЬНЫМ ОТВЕРСТИЕМ В МАНТИЙНУЮ ПОЛОСТЬ





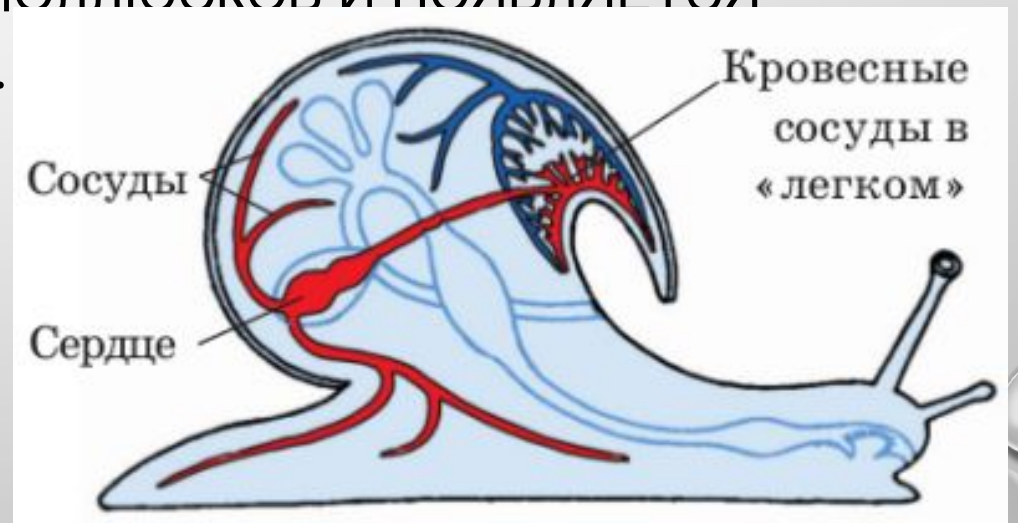
# НЕРВНАЯ СИСТЕМА:

- НЕРВНАЯ СИСТЕМА У ПРУДОВИКА УЗЛОВОГО ТИПА И ВКЛЮЧАЕТ ОКОЛОГЛОТОЧНОЕ НЕРВНОЕ КОЛЬЦО, ОБРАЗОВАННОЕ ДВУМЯ УЗЛАМИ И ЧЕТЫРЕ ПАРЫ УЗЛОВ С ОТХОДЯЩИМИ ОТ НИХ НЕРВАМИ.



# КРОВЕНОСНАЯ СИСТЕМА:

- В ОТЛИЧИЕ ОТ ДОЖДЕВОГО ЧЕРВЯ, У ПРУДОВИКА ИМЕЕТСЯ СЕРДЦЕ. ОНО ВЫТАЛКИВАЕТ КРОВЬ В СОСУДЫ. КРУПНЫЕ СОСУДЫ ВЕТВЯТСЯ НА МЕЛКИЕ, ИЗ КОТОРЫХ КРОВЬ ПОСТУПАЕТ В ПРОМЕЖУТКИ МЕЖДУ ОРГАНАМИ, ЭТА СИСТЕМА НАЗЫВАЕТСЯ НЕЗАМКНУТОЙ. КРОВЬ ОМЫВАЕТ ВСЕ ОРГАНЫ, ЗАТЕМ СОБИРАЕТСЯ ВНОВЬ В СОСУДЫ, ИДУЩИЕ К ЛЕГКОМУ, А ОТТУДА ПОСТУПАЕТ В СЕРДЦЕ. ОБЕСПЕЧИТЬ ДВИЖЕНИЕ КРОВИ В ТАКОЙ СИСТЕМЕ ТРУДНЕЕ, ЧЕМ В ЗАМКНУТОЙ, ТАК КАК В ПРОМЕЖУТКАХ МЕЖДУ ОРГАНАМИ ДВИЖЕНИЕ КРОВИ ЗАМЕДЛЯЕТСЯ. ПОЭТОМУ У МОЛЛЮСКОВ И ПОЯВЛЯЕТСЯ СЕРДЦЕ, ОБЕСПЕЧИВАЮЩЕЕ ДВИЖЕНИЕ КРОВИ.



# ДЫХАТЕЛЬНАЯ СИСТЕМА:

- ХОТЯ ПРУДОВИК ЖИВЕТ В ВОДЕ, ДЫШИТ ОН АТМОСФЕРНЫМ ВОЗДУХОМ. ДЛЯ ДЫХАНИЯ ОН ПОДНИМАЕТСЯ К ПОВЕРХНОСТИ ВОДЫ И ОТКРЫВАЕТ У КРАЯ РАКОВИНЫ КРУГЛОЕ ДЫХАТЕЛЬНОЕ ОТВЕРСТИЕ. ОНО ВЕДЕТ В ОСОБЫЙ КАРМАН МАНТИИ - ЛЕГКОЕ. СТЕНКИ ЛЕГКОГО ГУСТО ОПЛЕТЕНЫ КРОВЕНОСНЫМИ СОСУДАМИ. ЗДЕСЬ ПРОИСХОДИТ ОБОГАЩЕНИЕ КРОВИ КИСЛОРОДОМ И ВЫДЕЛЕНИЕ УГЛЕКИС

## Дыхательная система

Некоторые водные виды дышат с помощью **жабр**.  
У наземных и пресноводных улиток появляется **лёгкое**.



лёгкое

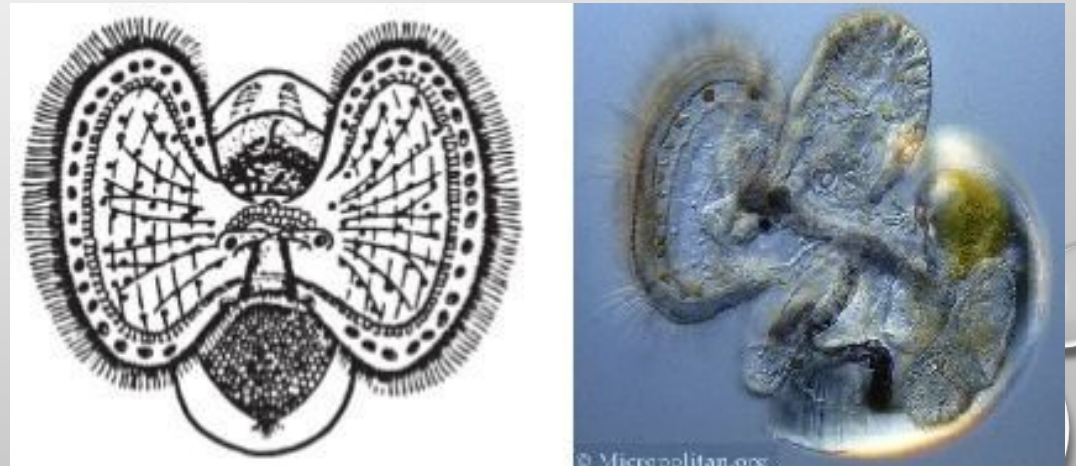


дыхательное отверстие

Через лёгкое происходит газообмен.

# РАЗМНОЖЕНИЕ:

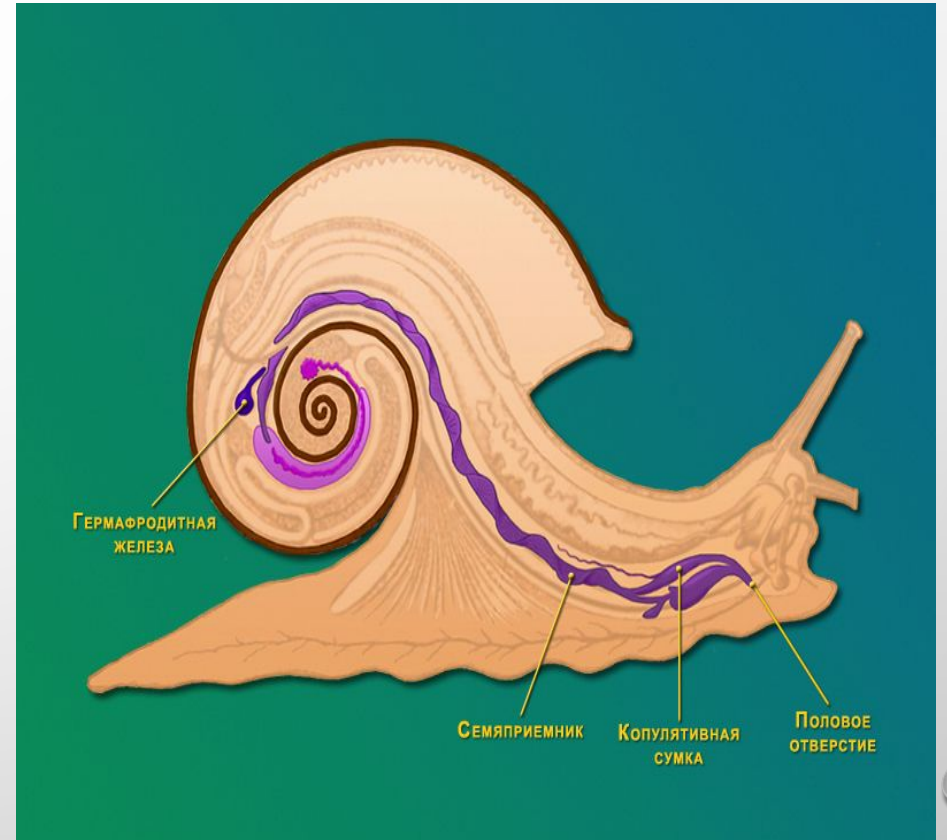
- ПРУДОВИКИ – ГЕРМАФРОДИТЫ
- ОПЛОДОТВОРЕНИЕ У НИХ ПЕРЕКРЕСТНОЕ. ОНИ ОТКЛАДЫВАЮТ ЯЙЦА, ЗАКЛЮЧЕННЫЕ В ПРОЗРАЧНЫЕ СЛИЗИСТЫЕ ШНУРЫ, КОТОРЫЕ ПРИКРЕПЛЯЮТСЯ К ПОДВОДНЫМ РАСТЕНИЯМ. ИЗ ЯИЦ ВЫХОДЯТ МАЛЕНЬКИЕ ПРУДОВИКИ С ТОНКОЙ РАКОВИНОЙ.





# ВЫДЕЛИТЕЛЬНАЯ СИСТЕМА:

- ВЫДЕЛИТЕЛЬНАЯ СИСТЕМА ПРУДОВИКА ОБЫКНОВЕННОГО ВКЛЮЧАЕТ ОДНУ ПОЧКУ С МОЧЕТОЧНИКОМ, ОТРЫВАЮЩИМСЯ РЯДОМ С АНАЛЬНЫМ ОТВЕРСТИЕМ.
- ПОЧКА ИМЕЕТ НЕПОСРЕДСТВЕННУЮ СВЯЗЬ С КРОВЕНОСНОЙ СИСТЕМОЙ И ПОГЛОЩАЕТ ИЗ КРОВИ КОНЕЧНЫЕ ПРОДУКТЫ РАСПАДА БЕЛКОВЫХ ВЕЩЕСТВ



# ЗНАЧЕНИЕ:

- БОЛЬШИНСТВО ПРУДОВИКОВ ЯВЛЯЮТСЯ ЖИВОТНЫМИ ЛИБО БЕЗРАЗЛИЧНЫМИ ДЛЯ ЧЕЛОВЕКА, ЛИБО ДАЖЕ ПОЛЕЗНЫМИ ДЛЯ НЕГО, КАК, НАПРИМЕР, ПРУДОВИК ОБЫКНОВЕННЫЙ И ПРУДОВИК ОВАЛЬНЫЙ, КОТОРЫЕ ИНОГДА СЛУЖАТ ПИЩЕЙ ДЛЯ РЫБ.
- НО ЕСТЬ СРЕДИ ПРУДОВИКОВ И ВРЕДНЫЕ ДЛЯ ЧЕЛОВЕКА ВИДЫ, В ЧАСТНОСТИ - МАЛЫЙ, ИЛИ УСЕЧЕННЫЙ ПРУДОВИК. ЭТОТ ВИД ЯВЛЯЕТСЯ ПРОМЕЖУТОЧНЫМ ХОЗЯИНОМ - ОПАСНЫХ ПАРАЗИТОВ ЧЕЛОВЕКА. СВОИМ ПРИСУТСТВИЕМ В ВОДОЁМАХ ЭТИ ПРУДОВИКИ СПОСОБСТВУЮТ РАЗВИТИЮ ГЛИСТНОЙ БОЛЕЗНИ У ОВЕЦ И РОГАТОГО СКОТА, ИЗВЕСТНОЙ ПОД НАЗВАНИЕМ ФАСЦИОЛЕЗ, ИЛИ ВОДЯНКА ПЕЧЕНИ (НАРОДНОЕ НАЗВАНИЕ).

# ИСТОЧНИКИ:

- [HTTP://DOKLAD-REFERAT.RU/ПРУДОВИК ОБЫКНОВЕННЫЙ \(ХАРАКТЕРИСТИКА И СТРОЕНИЕ\)](http://DOKLAD-REFERAT.RU/ПРУДОВИК ОБЫКНОВЕННЫЙ (ХАРАКТЕРИСТИКА И СТРОЕНИЕ))
- [HTTP://ZOOLOGIA.POZNAJVSE.COM/MNOGOKLETOCHNYE-ZHIVOTNYE/TIP-MOLLYUSKI-ILI-MYAGKOTELYE/OBYKNOVENNYY-PRUDOVIK](http://ZOOLOGIA.POZNAJVSE.COM/MNOGOKLETOCHNYE-ZHIVOTNYE/TIP-MOLLYUSKI-ILI-MYAGKOTELYE/OBYKNOVENNYY-PRUDOVIK)
- [HTTP://EDUFUTURE.BIZ/INDEX.PHP?TITLE=ОБЫКНОВЕННЫЙ%20ПРУДОВИК](http://EDUFUTURE.BIZ/INDEX.PHP?TITLE=ОБЫКНОВЕННЫЙ%20ПРУДОВИК)
- [HTTP://INFOKANAL55.RU/PUBL/POLEZNYE SOVETY OMICHAM/UGOLOK AKVARIUMISTA/PRUDOVIK OBYKNOVENNYJ/13-1-0-1621](http://INFOKANAL55.RU/PUBL/POLEZNYE SOVETY OMICHAM/UGOLOK AKVARIUMISTA/PRUDOVIK OBYKNOVENNYJ/13-1-0-1621)
- [HTTP://WWW.ECOSYSTEMA.RU/08NATURE/W-INVERT/029S.HTM](http://WWW.ECOSYSTEMA.RU/08NATURE/W-INVERT/029S.HTM)