

Урок технологии во 2
классе
Народные промыслы.
Городец.
Работа с бумагой.
Аппликационные работы
*Изделие: разделочная доска
«Городецкая роспись».*



**Городецкая роспись —
русский народный
художественный промысел.**

Существует с середины XIX
века в районе города
Городец. Яркая, лаконичная
городецкая
роспись (жанровые сцены,
фигурки коней, петухов,
цветочные узоры),
выполненная свободным
мазком с белой и черной
графической обводкой,
украшала прялки, мебель,
ставни, двери.



Роспись, которая ныне называется городецкой, родилась в Поволжье, в деревнях, расположенных на берегах чистой и светлой речки Узоры, в селениях Косково, Курцево, Репино, Боярское и др. В XVIII в. здесь возникает центр производства прядельных донец и игрушек. Свои изделия крестьяне отвозили продавать на ярмарку в село Городец. Поэтому роспись, выполненная на этих изделиях, получила название Городецкая.



**В народе говорили :
«Лес заволжанина кормит»**



Леса давали дешевый и разнообразный материал, из которого делали все: от детских игрушек и колыбелей до могильных крестов. Особой известностью пользовались прялки, в большом количестве продававшие на ярмарке.



Городецкая роспись - это фантастические цветы, птицы, кони, украшающие детскую мебель и игрушки, прялки, посуду, кухонные доски, разного рода сувениры.



Кухонная утварь



© Ладмила

RC-MIR.com



© Ладмила

RC-MIR.com



© Ладмила

RC-MIR.com

Мебель

Изделия, украшенные Городецкой росписью с растениями и животными, будут прививать детям с юных лет любовь к природе.



irinakultun.livemaster.ru



brasletka

Игрушки



Городецкая игрушка
© homtik / Фотобанк Лори





Городецкая роспись является культурным наследием русского народа. Она впитала в себя эстетические и художественные традиции наших предков и заняла достойное место в современном мире, став национальным достоянием русского народа.



Основными элементами Городецкой росписи являются точки, скобки, круги, дуги, капли, спирали, штрихи. В ходе создания узора происходит нанесение элементов на поверхность изделия.



Элементы росписи



•Конь



•Птица



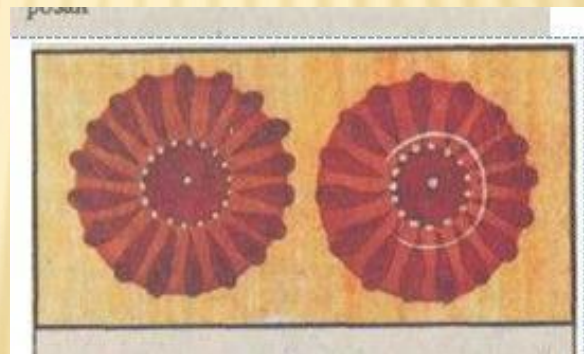
Листья и кустики



Ягодки и бубенчики



Купавка и бутон



ромашка



•Розан

Существует три вида композиции в городецкой росписи:

Цветочная роспись.



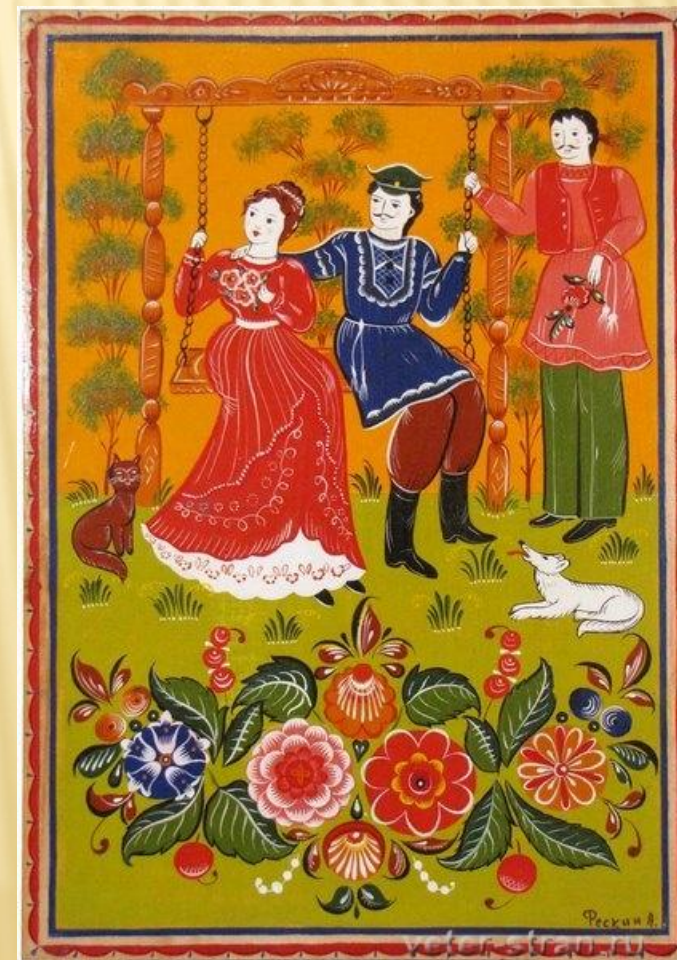
Цветочная роспись с включением мотива

«конь» и «птица»;

Городецкая птица воплощает семейное счастье и благополучие, а конь – богатство. Мотивы «петух» или «конь» трактуется как вестник солнца, пожелание счастья, удачи, успеха. Парное изображение «петуха» и «курочки» символизирует семейное благополучие, пожелание семье счастья и множества детей.



Сюжетная роспись.





Работа режущим инструментом

1. Не размахивай рукой, в которой держишь ножницы.
2. Передавай ножницы кольцами вперед и с сомкнутыми лезвиями.
3. При выполнении раскроя правильно держи ножницы: большой и средний пальцы — в кольцах, указательный поддерживает инструмент сверху кольца.
4. Для хорошего качества раскроя широко раскрывай лезвия ножниц, режь средней частью, плавно закрывай и не смыкай их до конца выполнения разреза.
5. По наружному криволинейному контуру режь против часовой стрелки, поворачивай материал, а не ножницы.
6. Не режь на ходу.
7. Режь сидя, повернувшись вполборота от товарища, концы ножниц направляй вниз.
8. Закончил работу — ножницы положи сомкнутыми лезвиями от себя.





1. Какова форма изделия?
2. Расскажите об орнаменте, выполненном на доске.
3. Как расположены элементы, т. е. какова композиция ?
4. Какая используется техника для выполнения этой поделки?
5. Какие материалы вы будете использовать?
6. Как можно применить эту поделку?



Важной особенностью городецкой росписи было наличие своеобразных видов цветов — розана и купавки. У розана сердцевина в центре, а у купавки смещена.

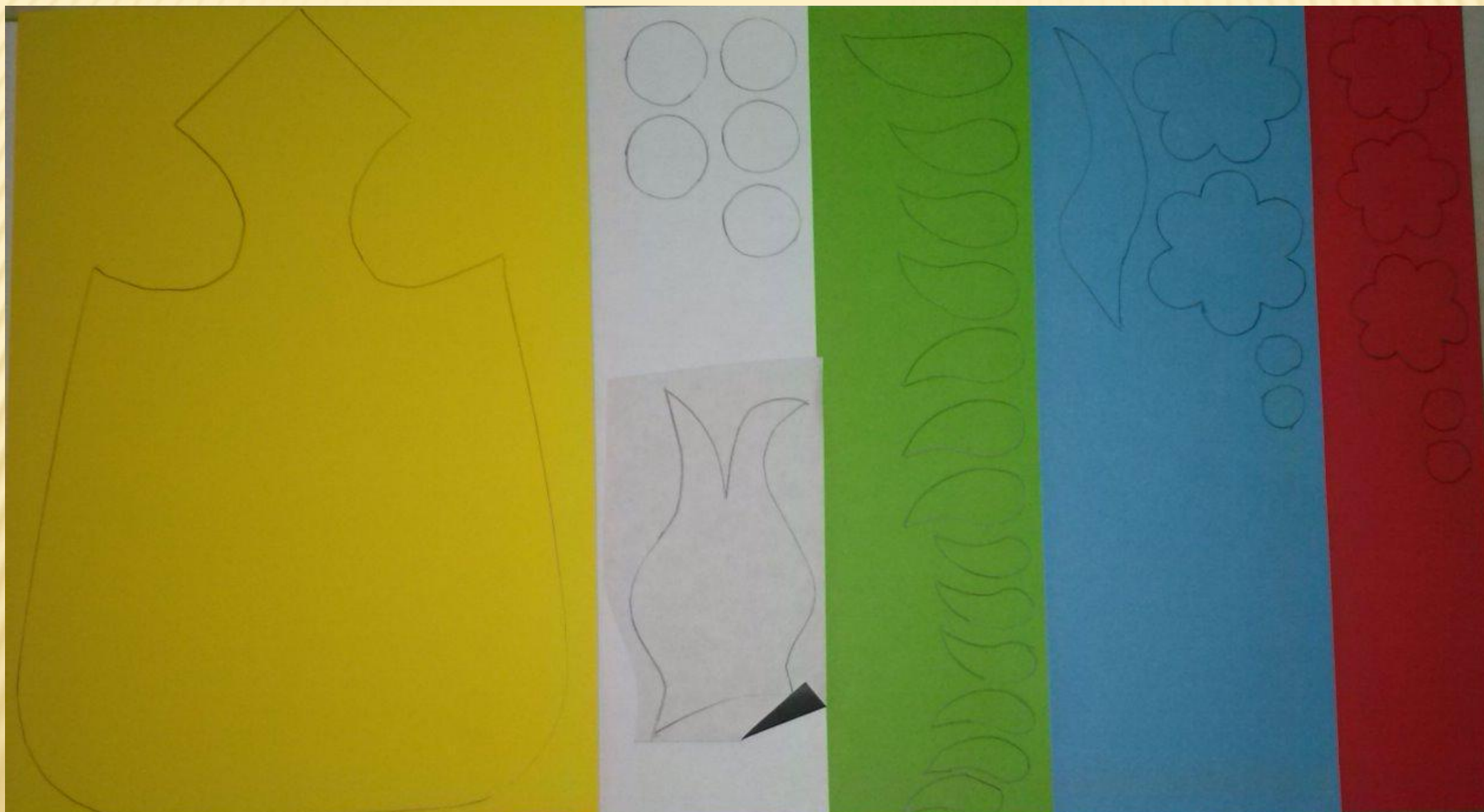
МИР ГОРОДЕЦКИХ ПТИЦ так же богат и неисчерпаем, как и мир городецких цветов. Здесь есть и горделивые черные петухи с огненными гребнями и хлопотливые "курочки Рябы", черные скворцы и белые лебеди, величавые павушки, чинно выступающие среди цветов и трав, и еще великое множество необычных, сказочных птиц.



План работы.

1. Разметка.
2. Раскрой.
3. Сборка.
4. Оформление

Разметка и раскрой



Сборка птицы.

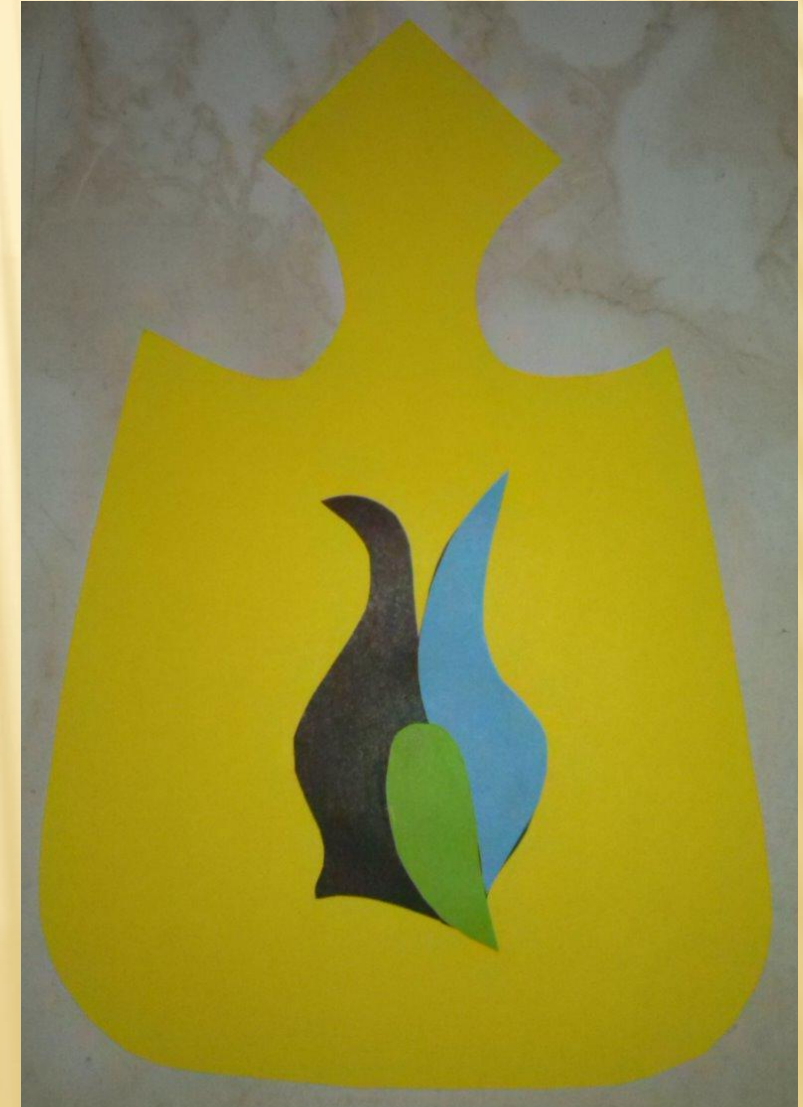
1. Приклеить птицу.



2. Затем хвост.



3. После этого приклеить крыло.

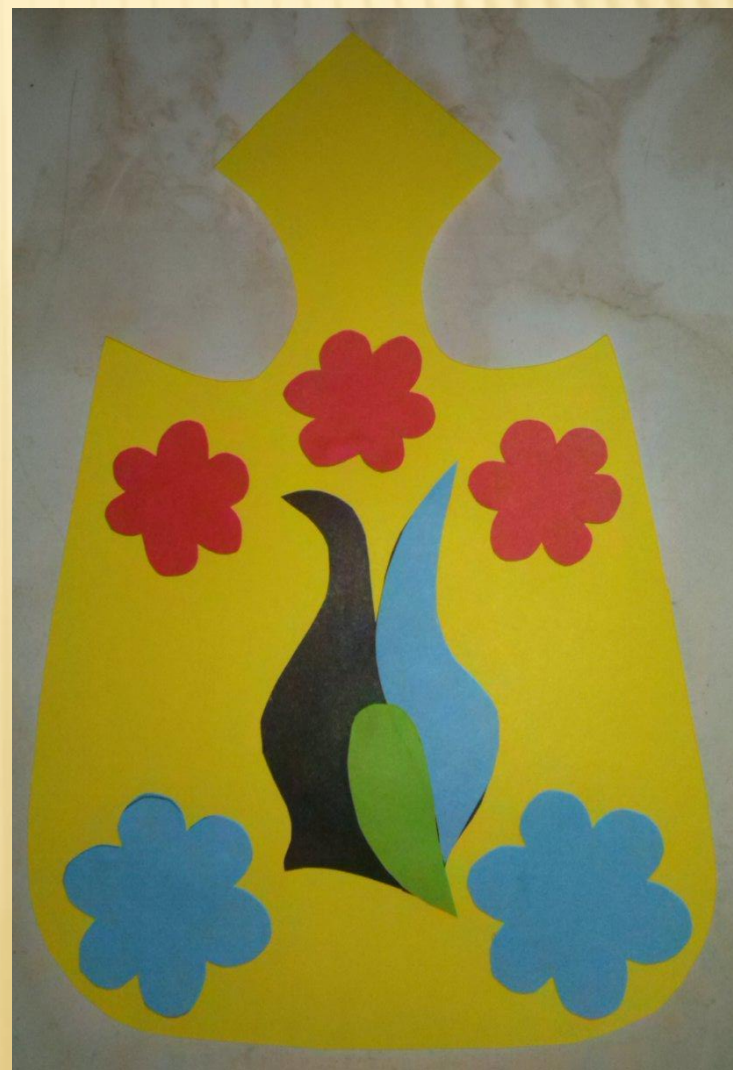


Сборка цветов.

1. Приклеить крупные цветы.



2. Затем маленькие цветы.



Сборка цветов

1. Приклеить белые кружки-сердинки.

2. Приклеить маленькие цветные кружки.



Расположение листьев.

1. Сначала выложи на разделочной доске листочки.
2. Затем аккуратно их приклей.



- Какие основные краски используются в городецкой росписи?
- Есть ли яркий фон на предметах с росписью?
- Как и где можно применить вашу поделку?



До новых встреч в городецкой мастерской

