

Лекция 8.

Малые архитектурные формы: часовни.

Особенности проектирования и строительства.



Чем часовня отличается от церкви?



Чем часовня отличается от церкви?

1. в часовне отсутствует АЛТАРЬ.
2. в часовнях не проводятся таинства Литургии и Евхаристии.
3. при часовнях нет штата духовенства и настоятеля
4. перед часовнями не строится оград,
5. часовни может строить любой человек, не испрашивая благословения.

Типы часовен:

1. Богослужebные (при отсутствии храма или для отдельного размещения чтимых икон) – приходские, монастырские, крестильные, при учреждениях.
2. Водосвятные (надкладезные).
3. Мемориальные (памятные) – на исторических местах или в память о событиях и людях.
4. Погребальные или кладбищенские.

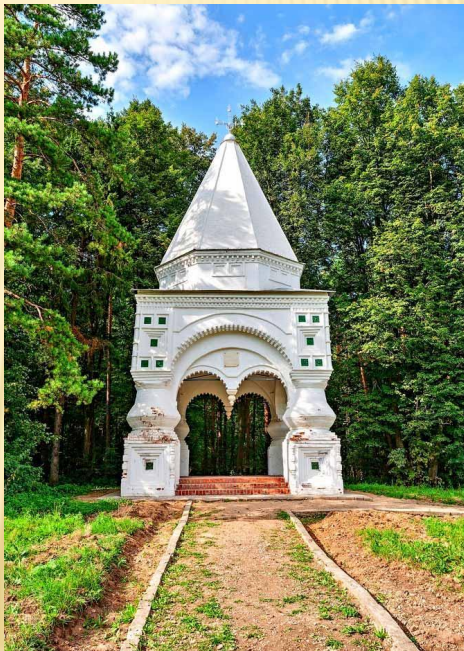
Строительство часовен в России:

До 1700 г.: до Петра 1 часовни могли строить где угодно – на местах памятных событий, на перекрестках, у родников, в общем, где хотели – или даже хотел конкретный человек. Самый яркий пример – скромная часовня, которую срубил в лесу Сергей Радонежский, стала основой Троице-Сергиевой лавры.

1707, 1722, 1734 гг.: императорские указы требовали разобрать все часовни вне зависимости от того, старообрядческие они или нет.

Только в 1853 г. Синод выпустил указ, допускающий постройку церквей и часовен в тех местах, где они нужны православным. Также был объявлен именной указ о том, что епархиальным архиереям предоставлено право самим разрешать постройку часовен в селениях, и самим на местах разрешать все дела о самовольных постройках.

Часовня «КРЕСТ», до 1653 г. Недалеко от Переяславля.
Памятная часовня о рождении Федора, сына Ивана
Грозного.







Сергиев Посад.
Троице-Сергиева Лавра.
Надкладезная
часовня. К. 17 в



Сергиев Посад.
Троице-Сергиева Лавра.
Надкладезная
часовня. К. 17 в



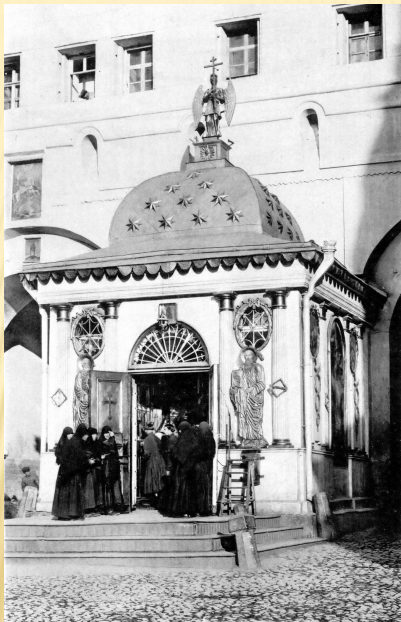
Сергиев Посад.
Троице-Сергиева Лавра.
Часовня Пятницкий
колодец. 1675-1725 гг



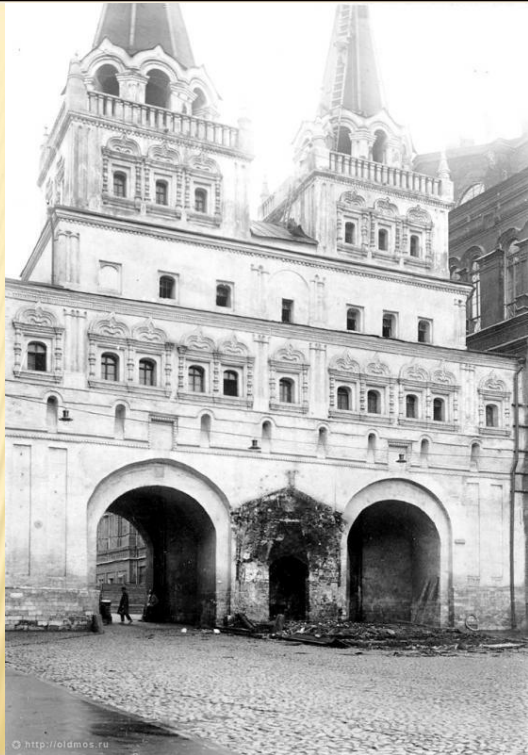




Иверская часовня — часовня у Воскресенских ворот в Москве. Конец XVII - начало XIX в. (1791 г. – Матвей Казаков), разрушена в 1929 г., воссоздана в 1994 - 1995 гг.



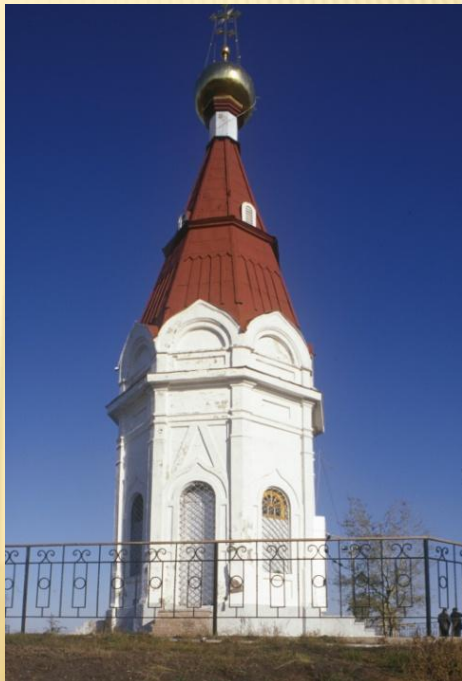








Часовня Параскевы Пятницы, Красноярск. 1805 г.
Архитекторы Алфеев, Набалов





10

БИЛЕТ БАНКА РОССИИ

К0 7575767

К0 7575767



КРАСНОЯРСК

10

ПОДДЕЛКА
БИЛЕТОВ
БАНКА РОССИИ
ПРЕСЛЕДУЕТСЯ
ПО ЗАКОНУ



ДЕСЯТЬ РУБЛЕЙ

Санкт-Петербург. Часовня Александра Невского. 1882 г.



Тобольск, Александровская часовня. 1887 г. Ак. Портланд

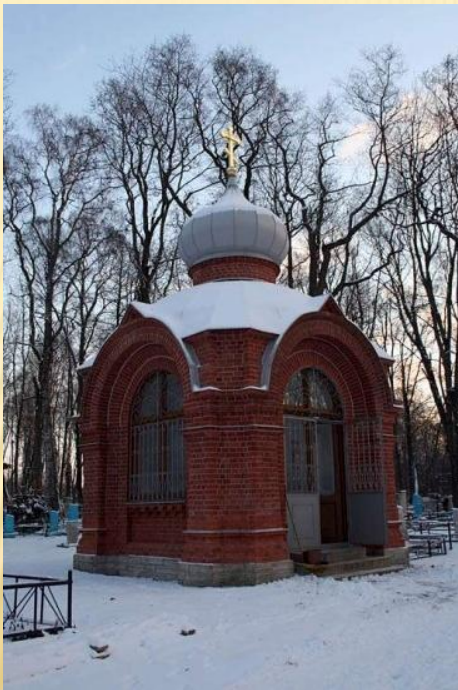




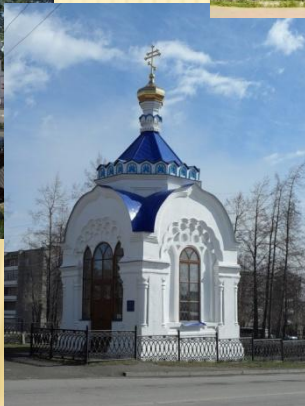
Москва, часовня на Богородском кладбище.
1908-1909 гг.



Санкт-Петербург. Часовня Параскевы Ковригиной. 1902 г.

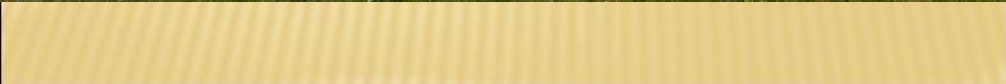


Часовни в Свердловской области:



Деревянные часовни в Свердловской области.
Часовня Вознесения Господня.
1820, из дер. Карпово. Нижняя Синячиха, музей.





Часовня Савватия и Зосимы Соловецких.

17 в. (???), из дер. Кокшаровой. Нижняя Синячиха, музей.



Часовня св. Александра Невского, 1871 г.
из Села Останино. Нижняя Синячиха, музей.



Спасская часовня, 19 в.
из села Юрты.
Нижняя Синячиха, музей.



**Михаило-Архангельская часовня/ часовня
Екатерины, деревня Черемша. 2 пол. 19 в.**



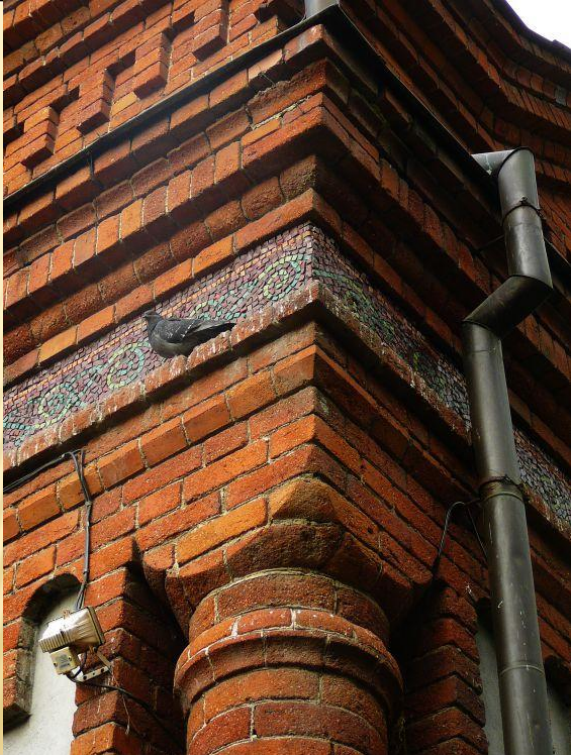


«Александровские часовни» на территории области.

Александра Невского, Екатеринбург. 1881 – 1890 гг.

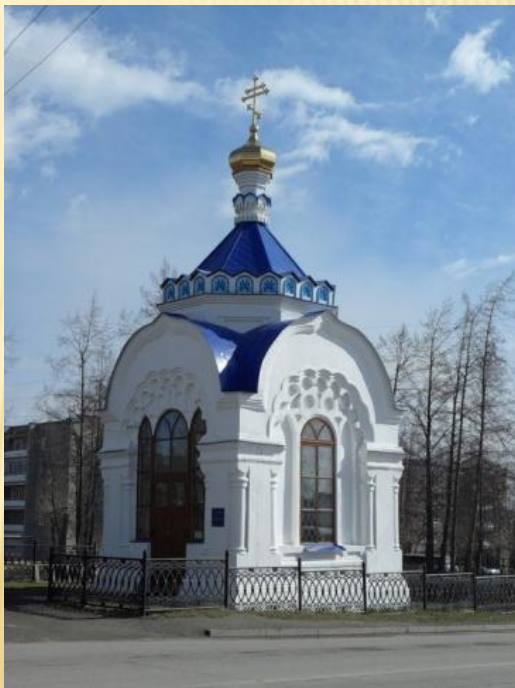






Часовня Александра Невского, Краснотурьинск.

1870 – 1880 гг.





Ирбит. Часовня Александра Невского

в память события 17 октября 1888 г. Утрачена.



Камышлов. Часовня Александра Невского

Утрачена. Конец 19 в.



Часовня Николая Чудотворца. Конец 19 в., Нижний Тагил.





Часовня Спаса Преображения, Екатеринбург. 1820 г.



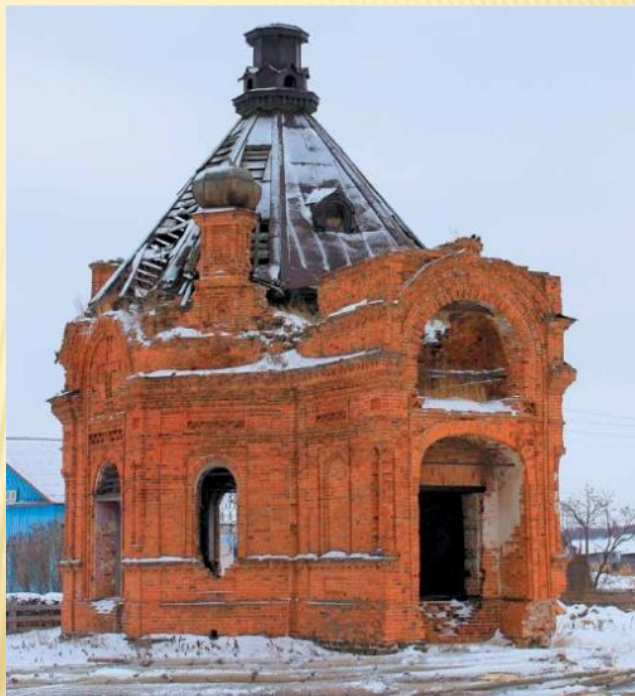
Часовни в Свердловской области, руины. Часовня
Фрола и Лавра в селе Буланово.



Часовни в Свердловской области, руины. Часовня в селе Буланово.



Часовня в селе Чубаровское



Николаевская часовня в селе Никольское, 1882 г.





ST. GEORGE (GEOURGIOS) LEONTI

Часовня св. Пантелеймона, дер. Фомина. сер. 19 в.



Часовня св. Пантелеймона, дер. Фомина. сер. 19 в.



Часовня св. Пантелеймона, дер. Фомина. сер. 19 в.



**Часовня Георгия Победоносца, Петра и Павла и
Иоанна Богослова. Дер. Перевалова. После 1891 г.**



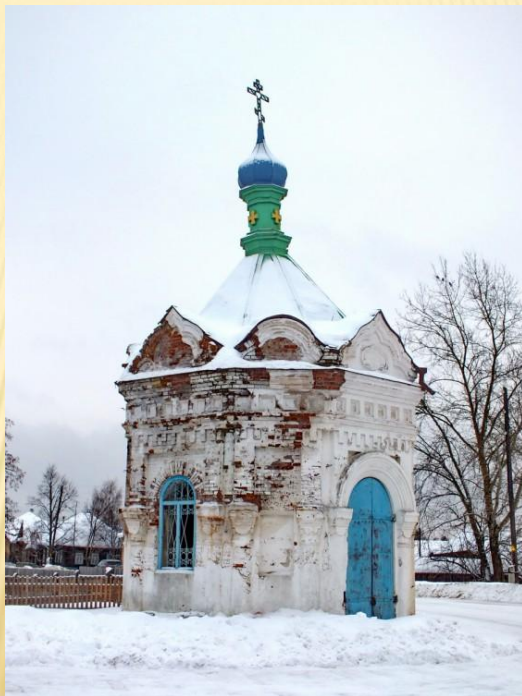
**Часовня Георгия Победоносца, Петра и Павла и
Иоанна Богослова. Дер. Перевалова. После 1891 г.**



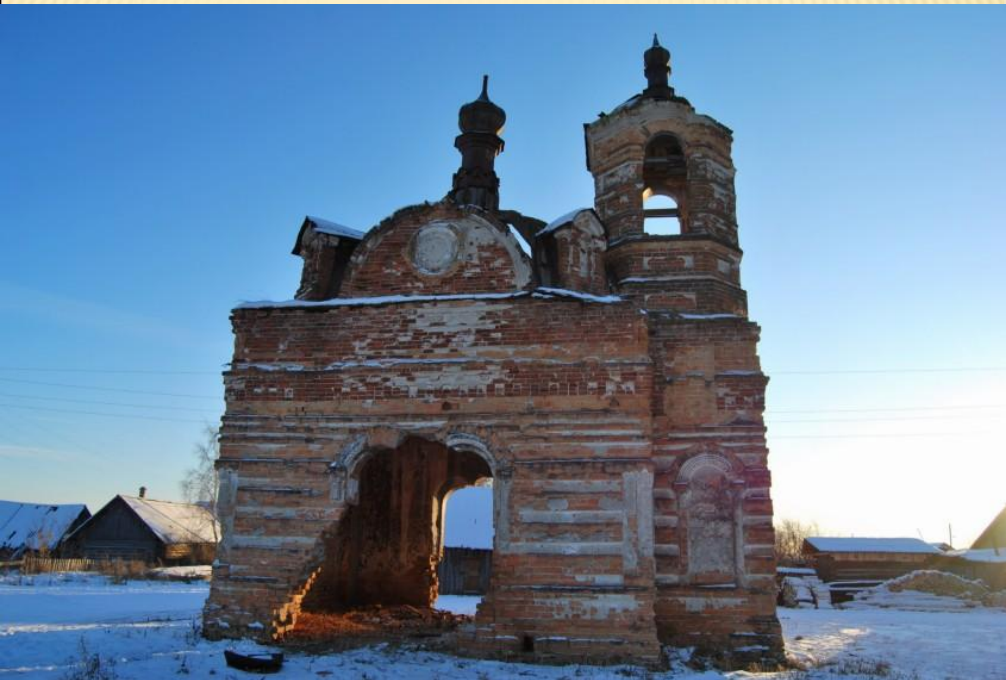
Часовня (неизв. посвящение). Дер. Боровая, Ирбитский район.



Часовня Спаса Нерукотворного, с. Красногорское. 1904 г.



Часовня Власия, дер. Ключи.



Часовня Власия, дер. Ключи.



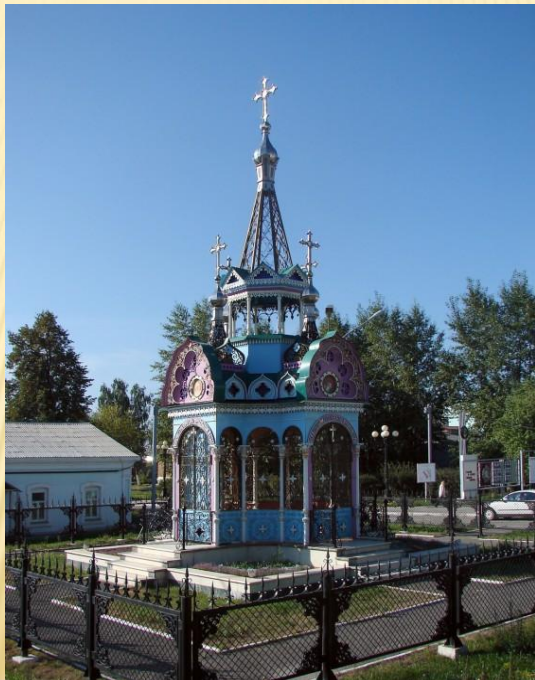
Часовня в дер. Шушарина



Часовня в дер. Шушарина



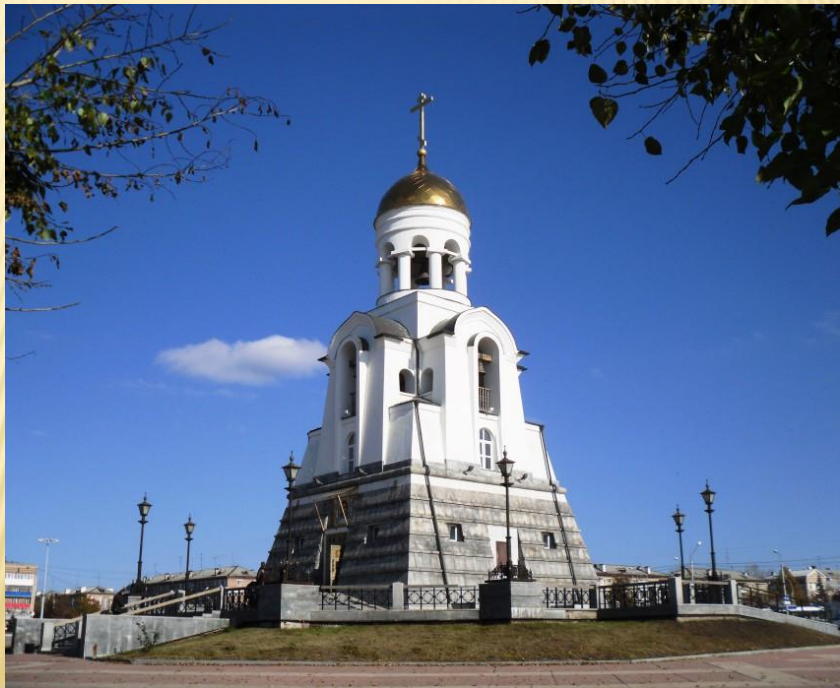
Часовня Спаса Преображения, Полевской. 1893 г.







Александро-Невская часовня, Каменск-Уральский. 2001 г.



Екатерининская часовня, Екатеринбург. 1997 – 1998 гг.

