

Галерея картин эпохи Возрождения

7 «Б» класса второго ряда по истории

«Дама с горностаем»



Автор: Леонардо да Винчи.

Годы создания: 1489-1490гг.

Где находится: Музей Чарторыйских (Краков, Польша).

Описание: Картина, как считается, принадлежащая кисти Леонардо да Винчи, по мнению многих исследователей это портрет Чечилии Галлерани - Лодовико Сфорца по призыванию Иль Моро герцога миланского, что находит подтверждение в сложной символики картины.

Картина храниться в музее Чарторыйских в г. Кракове.

Интересный факт: Дама держит не горностаю, а белого домашнего хорька.

«Сотворение Адама»

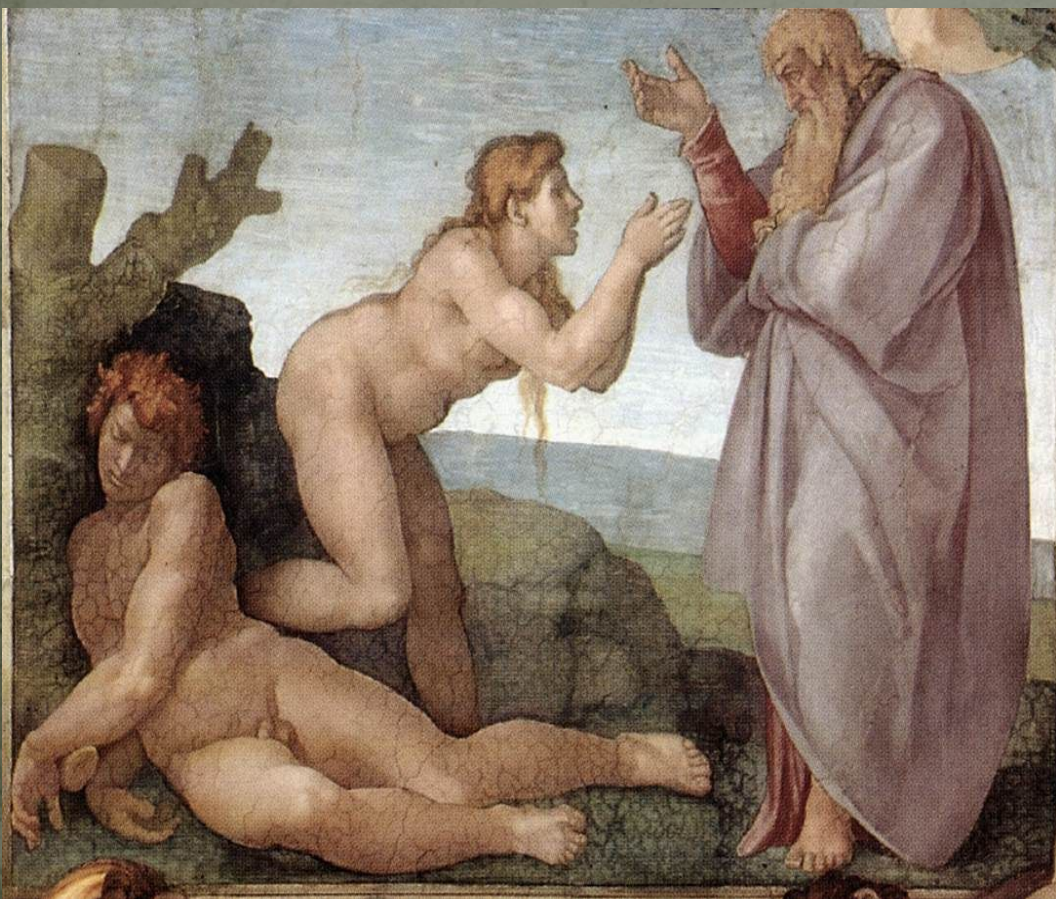


Автор: Микеланджело Буанаротти.
Год создания: ок.1511г.
Где находится: Сикстинская капелла (Ватикан, Италия).
Описание: фреска Микеланджело является четвёртой из девяти центральных композиций потолка Сикстинской капеллы, посвящённых девяти сюжетам книги Бытия.

Фреска иллюстрирует библейский эпизод: сотворения Адама – первого человека на Земле.

Интересный факт: Вся композиция сконцентрирована на жесте рук. Рука Бога – Отца почти соприкасается с рукой Адама, передавая ему энергию, и Адам начинает постепенно двигаться. Тем, что их руки не соприкасаются, художник подчеркнул невозможность соединения божественного и человеческого.

«Сотворение Евы»



Автор: Микеланджело Буанаротти.
Год создания: 1616г.
Где находится: Сикстинская капелла (Ватикан, Италия).
Описание: Фреска Микеланджело «Сотворение Евы» украшает потолок Сикстинской капеллы. Центральный персонаж картины – Ева выглядит женственно и беззащитно. Создатель выступает в роли мудрого старца, который с любовью и нежностью смотрит на своих детей. Он грациозным движением выводит Еву из ребра Адама. Адам, утомленный и усталый, практически мёртвый, спит у скалы. Его правая рука безжизненно лежит на маленьком, невзрачном пне, а левая кисть руки и вовсе запала.
Интересный факт: Ева создана из ребра Адама.

«Афинская школа»



Автор: Рафаэль Санти.

Год создания: 1511г.

Где находится: Апостольский дворец (Ватикан, Италия).

Описание: В 1508г. по поручению папы Юлия II Рафаэль расписывает станцы Ватиканского дворца. Станца делла Сеньятура была первой из станц, расписанных Рафаэлем. Фреска «Афинская школа» по праву признается одним из лучших произведений не только Рафаэля, но и ренессансного искусства в целом.

Фреска «Афинская школа» по праву признается одним из лучших произведений не только Рафаэля, но и ренессансного искусства в целом. Интересный факт: Станцы в Ватикане расписывались гением Рафаэлем десять лет. Сам Санти занимался работой лишь четыре года. Все остальное время роспись исполнялась учениками маэстро под его управлением. Существует одно случайное, но весьма интересное совпадение: четыре года работал Рафаэль над Станцами, и столько же лет работал над Сикстинским потолком Микеланджело.

«Мадонна Бенуа»



Автор: Леонардо да Винчи.

Годы создания: 1478-1480гг.

Где находится: Государственный Эрмитаж (Санкт-Петербург, Россия).

Описание: «Мадонна с цветком» является одной из первых произведений искусства Леонардо. Художник изобразил Мадонну в комнате с полутёмным видом, в которой в виде единственного источника света является изображение в глубине двойного окна. Основное проявление фигуры Мадонны и Христа совершил свет, который льется слева с верхней части.

Интересный факт: Картина появилась на деревянной доске. В XIX веке работа была переведена на холст. Эту операцию успешно выполнил выпускник Академии Художеств и сотрудник Государственного Эрмитажа Евграф Короткий.

«Мона Лиза»



Автор: Леонардо да Винчи.
Годы создания: 1503-1519гг.
Где находится: Лувр (Париж, Франция).

Описание: На картине изображена женщина в темной одежде, которая находится в положении вполоборота. Она сидит в кресле, её руки сложены вместе, левая рука опирается на подлокотник кресла, а правая лежит на левой.

Интересный факт: В глазах Мона Лизы спрятаны крошечные цифры и буквы, которые невозможно увидеть без оборудования.

«Фокусник»



Автор: Иероним Босх.

Год создания: ок.1475-1502гг

Где находится: Муниципальный музей(Сен-Жермен-ан-Ле, Франция).

Описание: Сюжетом картины художник выбрал древнее занятие разного рода мошенников - фокус с наперстками. В то время, как все присутствующее устремили взгляды на фокусника - его сообщник в толпе ворует кошелек.

Одежда фокусника наводит на аналогию с красной мантией папских кардиналов, а стол с предметами для фокусов - церковный алтарь.

Интересный факт: Картину Босха считали «чертовщиной», она призвана всего лишь забавлять зрителей и щекотать им нервы.

ПРЕЗЕНТАЦИЯ ОКОНЧЕНА



СПАСИБО ЗА ВНИМАНИЕ