

# Промысловые рыбы Баренцево-Беломорского бассейна.

Промыслово-географические комплексы  
рыб

Массовые промысловые виды рыб формируют промыслово-географические комплексы ихтиофауны:  
**северо-бореальный, субарктический, арктический**

Структурные звенья каждого комплекса:  
**планктофаги, бентофаги, хищники, проходные рыбы** (Расс, 1990)

## Северо-бореальный комплекс ихтиофауны

Представители :

атлантическо - скандинавская сельдь,  
пикша, треска, палтус, полосатая зубатка, морская камбала,  
атлантический лосось, кумжа и голец.

Все совершают протяженные кормовые и нерестовые миграции.

## Арктический комплекс ихтиофауны

Представители :

арктические анадромные

планктоядные сиговые – омуль, сиг, ряпушка;

планктоядно-хищные – нельма, корюшка, голец;

морские солоноватоводные –

бентоядные полярная камбала и навага;

планктоядная малопозвонковая сельдь

## Субарктический комплекс ихтиофауны

Представители :

планктоядные мойва, сайка;

бентоядные пинагор, камбала-ерш, пятнистая зубатка ;

хищные чёрный палтус и звездчатый скат

**Атлантическая сельдь — *Clupea harengus harengus* Linnaeus,  
1758**



Распространение  
атлантической сельди

*Тип*

**Chordata**

*Надкласс*

**Pisces**

*Класс*

**Actinopterygii**

*Отряд*

**Clupeiformes**

*Семейство*

**Clupeidae**

Атлантическая треска — *Gadus morhua morhua* Linnaeus,  
1758



*Тип*

**Chordata**

*Надкласс*

**Pisces**

*Класс*

[Actinopterygii](#)

*Отряд*

[Gadiformes](#)

*Семейство*

**Gadidae**

**Пикша** — *Melanogrammus aeglefinus* Linnaeus, 1758



*Тип*

**Chordata**

*Надкласс*

**Pisces**

*Подкласс*

Actinopterygii

*Отряд*

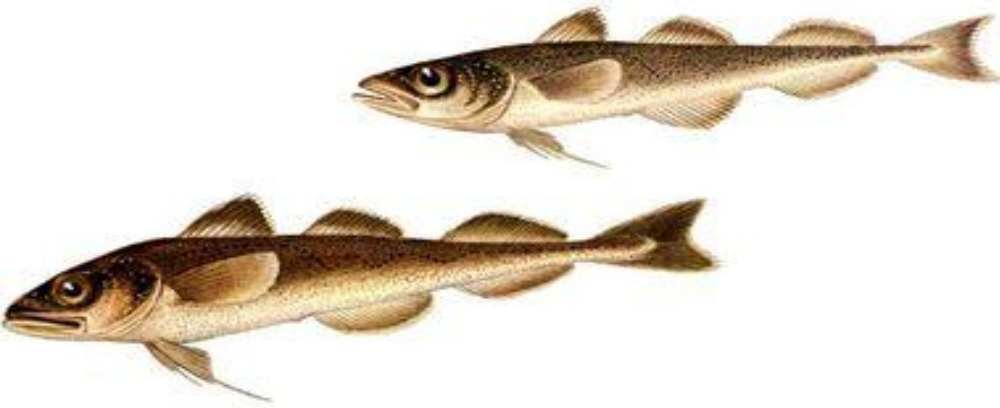
Gadiformes

*Семейство*

**Gadidae**

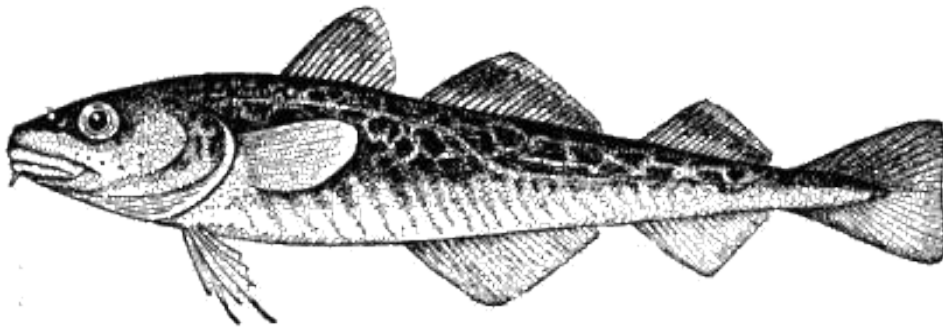


Сайка (арктическая тресочка) – *Boreogadus saida* Lerechin,  
1774



Тип **Chordata** Надкласс **Pisces** Класс *Actinopterygii*  
Отряд *Gadiformes* Семейство *Gadidae*

Навага — *Eleginus navaga* Pallas,  
1814



Тип **Chordata**

Надкласс **Pisces**

Клас *Actinopterygii*

Отряд *Gadiformes*

Семейство *Gadidae*

Мойва — *Mallotus villosus villosus*  
1776

Miller,



Тип **Chordata**

Надклас **Pisces**

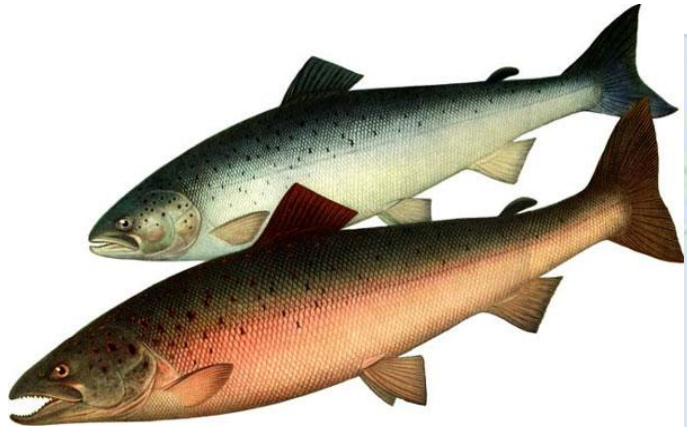
Клас **Actinopterygii**

Отряд **Salmoniformes**

Семейство **Platyrostridae**



Атлантический лосось (семга) — *Salmo salar* Linnaeus, 1758



Тип **Chordata**

Надкласс **Pisces**

**Actinopterygii**

Отряд **Salmoniformes**

**Salmonidae**

Подкласс

Семейство

Гренландский черный палтус –  
*Reinhardtius hippoglossoides hippoglossoides* Walbaum,  
1792



Тип **Chordata**

Надкласс **Pisces**

Класс **Actinopterygii**

Отряд **Pleuronectiformes**

Семейство **Pleuronectidae**

Морская камбала — *Pleuronectes platessa* Linnaeus,  
1758



Тип **Chordata**

Надкласс **Pisces**

Класс **Actinopterygii**

Отряд **Pleuronectiformes**

Семейство **Pleuronectidae**

Полосатая зубатка — *Anarhichas lupus* Linnaeus,  
1758



Тип **Chordata**

Надкласс **Pisces**

Класс **Actinopterygii**

Отряд **Perciformes**

Семейство

**Anarhichadidae**



Пятнистая зубатка — *Anarhichas minor* Olafsen, 1772



Тип **Chordata**

Надкласс **Pisces**

Класс **Actinopterygii**

Отряд **Perciformes**

Семейство

**Anarhichadidae**





Супергигантские амфиподы (*Alicella gigantea*) впервые были обнаружены в 1899 году

находка была сделана в ноябре 2011 года

Бледные, длинноногие существа были обнаружены на глубине 6 км в желобе Кермадек, у северо-восточного побережья Новой Зеландии, который считается одним из самых глубоких желобов на Земле.

На рисунке 1 показан общий вид снюрревода.

