



# Особенности ведения малого бизнеса

# По идеям и новым технологиям

- Патенты , изобретения
- Франшиза,
- Лизинг оборудования или транспортных средств

# Изобретения, ноу -хау

- Необходимо использовать собственные или изобретения знакомых и родственников для получения государственных грантов и субсидий или средств инвесторов
- Государственные гранты выдаются Технопарками и Министерством поддержки предпринимательства, Бизнес инкубаторами (<http://bi-clever.ru/>, <http://www.government-nnov.ru/>)

# Франшиза

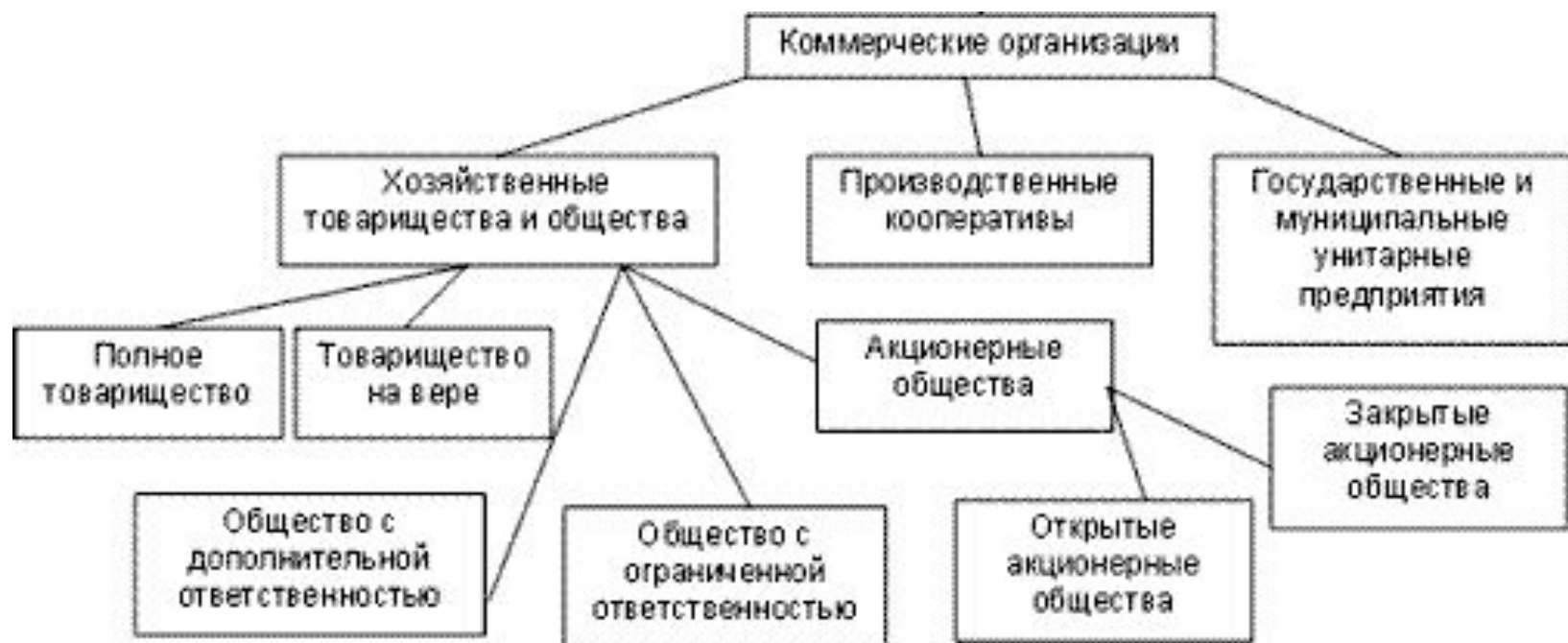
- Необходимо использовать франшизу известных торговых марок или компаний, которые имеют имя на рынке и их продукция пользуется спросом

(<http://bonplan.ru/> Необходимо использовать франшизу известных торговых марок или компаний, которые имеют имя на рынке и их продукция пользуется спросом

(<http://bonplan.ru/>, <http://alterainvest.ru/nov/> Н.Новгород, [https://ruvolgo\\_vyatskaya\\_assotsiatsiya\\_franchayzinga/1347132309/](https://ruvolgo_vyatskaya_assotsiatsiya_franchayzinga/1347132309/))

# Лизинг имущества и транспортных средств

- Необходимо использовать лизинговое имущество для создания небольших производственных фирм
- Лизинг транспортных средств для перевозки используется при отсутствии необходимых первоначальных ресурсов



# Источники финансирования

- Собственные средства, родственников или знакомых
- Федеральные гранты
- Региональные гранты и субсидии
- Получение регионального или муниципального имущества по льготной аренде
- Инвестиции в новые разработки или инновации
- Кредиты банков

# Особенности малого предпринимательства

- Под **малым бизнесом** понимается предпринимательская деятельность, осуществляемая субъектами рыночной экономики при определенных, установленных законом, государственными органами правилах и нормативах

Сильные стороны малого бизнеса	Слабые стороны малого бизнеса
Гибкость	Высокорискованный характер
Приспособление к сезонному ведению торговли по сравнению с крупным бизнесом	Интуитивный характер и неспециализированное управление
Использование незанятых ресурсов на неформальных рынках	Ограниченный доступ к высококачественным ресурсам
Зависимость от поддержки крупных фирм и государства.	Недостаток финансовых ресурсов, сложный доступ к информации и достижениям <a href="#">НИОКР</a>



# Среднее предпринимательство

- Среднее предпринимательство занимает промежуточное положение между малым и крупным бизнесом, находящимися на разных полюсах экономики и играет чрезвычайно важную роль. Оно выполняет роль **посредника и связующего звена** между крупным и малым бизнесом, между малым бизнесом и государством.

# Крупное предпринимательство

<b>Сильные стороны крупного бизнеса</b>	<b>Слабые стороны крупного бизнеса</b>
Способность активно изменять внешнюю среду предпринимательства	Снижение стимулов к росту эффективности производства
Возможности создавать и накапливать достижения НТП и процедуры и правила рационального бизнеса	Возможность для ограничение доступа других фирм к достижениям НТП и рационального бизнеса
Экономия на издержках производства	Падение эффективности управление с ростом объема фирмы
Устойчивость при создании диверсифицированных продаж	Негибкость, возможность потери контакта с потребителем

	<b>МАЛОЕ</b>	<b>СРЕДНЕЕ</b>	<b>КРУПНОЕ</b>
Цели и задачи	Определяются рынком с учетом интуиции и импровизации предпринимателя	Адаптация к требованиям рынка, стратегическое планирование с учетом интуиции предпринимателя и изобретательства	Доминирование на рынке, стратегическое и тактическое планирование для управления рынком
Финансы	Семья, родственники, друзья	Семья, банк, гранты	Банк, акции, гранты
Управление (менеджмент)	<ol style="list-style-type: none"> <li>1.- личное,</li> <li>2.- прямое,</li> <li>3.- авторитарное</li> </ol>	<ol style="list-style-type: none"> <li>1.- через менеджеров (наемные),</li> <li>2.- консультации с партнерами,</li> <li>3.- привлечение внешних экспертов.</li> </ol>	<ol style="list-style-type: none"> <li>1.- командный менеджмент фирмы,</li> </ol>
Отношения с персоналом	<ul style="list-style-type: none"> <li>- Персонал – «большая семья»,</li> <li>- высокая степень мотивации</li> </ul>	<ul style="list-style-type: none"> <li>Хозяин, а все остальные наемные работники,</li> <li>Небольшая степень мотивации,</li> <li>- вероятное наличие профсоюзных организаций.</li> </ul>	<ol style="list-style-type: none"> <li>1.- Строгая централизация всей структуры,</li> <li>2.- Сотрудничество только внутри подразделений,</li> <li>3.- Невысокая степень мотивации,</li> <li>4.- Влияние профсоюзов.</li> </ol>