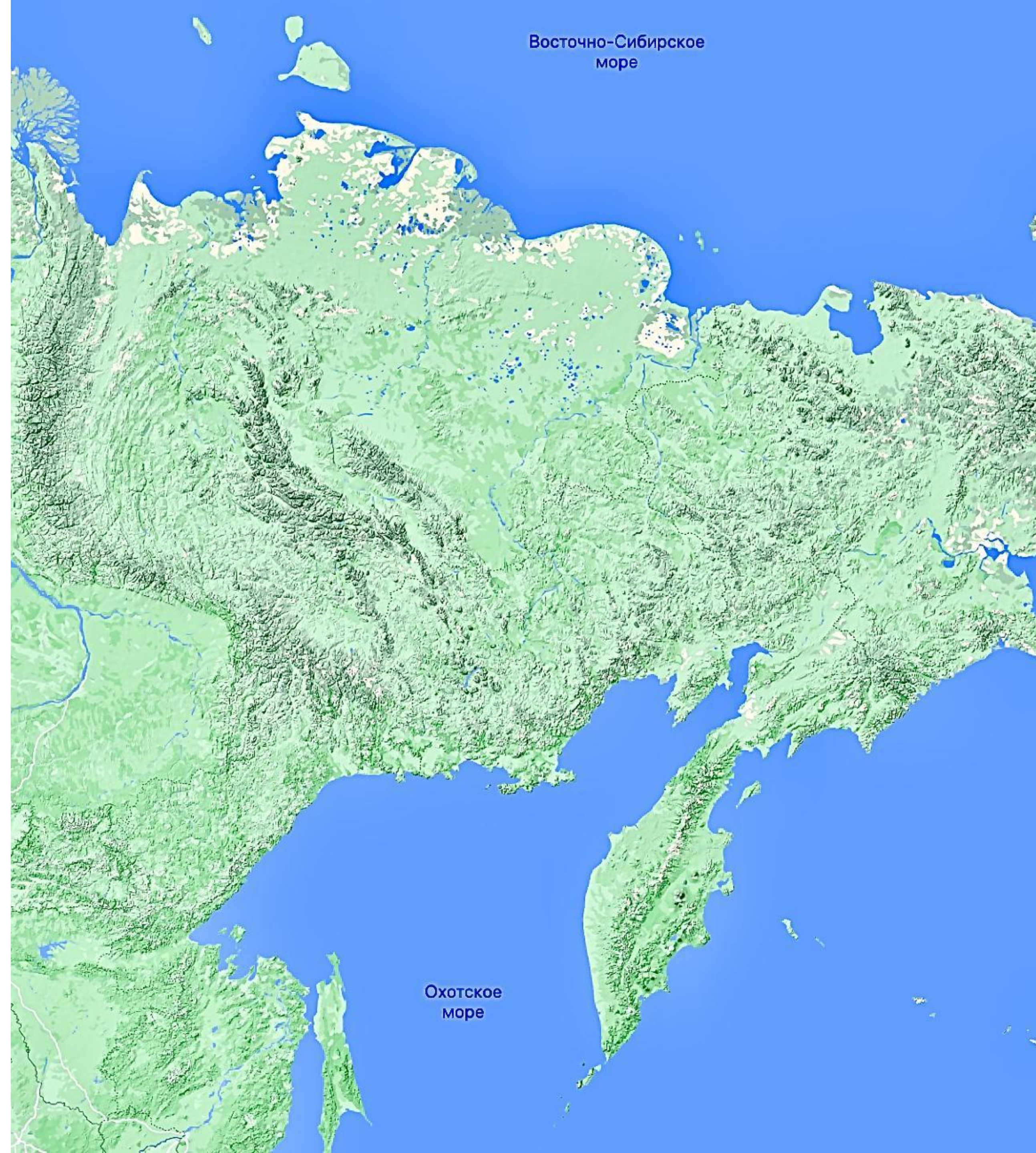


Рельеф России

Подготовил: студент 4
курса ЕГФ
Мурдид М.В.



Формы рельефа

- Рельеф — это все неровности земной поверхности, различающиеся по форме, высоте, происхождению, возрасту и т.д.

Горы по высоте:

- Низкие 1000м-1500м
- Средние около 2000м
- Высокие более 3000м

Равнины по высоте:

- Низменности от 0 до 250 м
- Возвышенности от 250 до 500 м
- Платогорья более 500 м





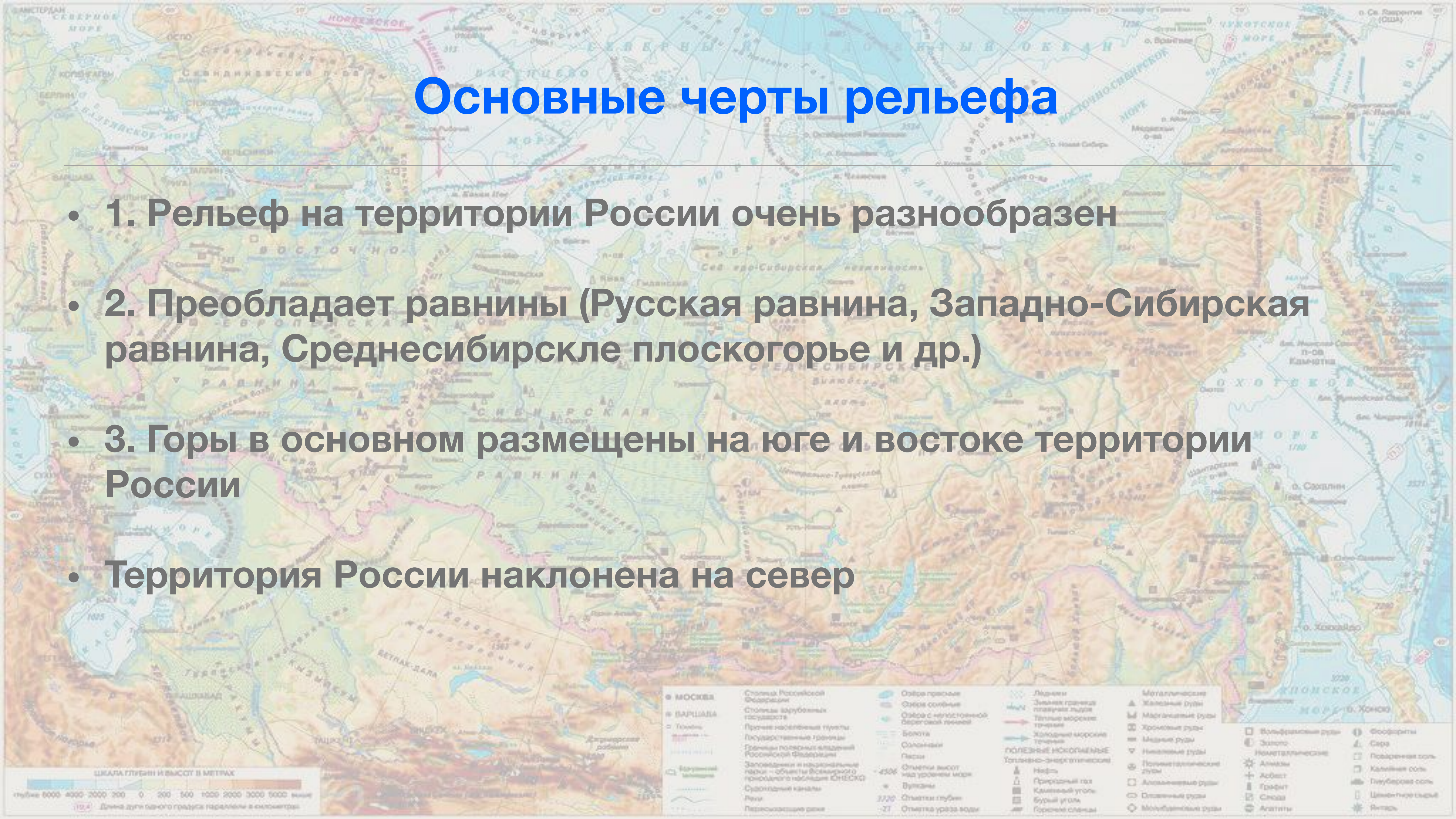
Гора Эльбрус



**Прикаспийская
низменность**

Основные черты рельефа

- 1. Рельеф на территории России очень разнообразен
- 2. Преобладает равнины (Русская равнина, Западно-Сибирская равнина, Среднесибирское плоскогорье и др.)
- 3. Горы в основном размещены на юге и востоке территории России
- Территория России наклонена на север



Формы рельефа



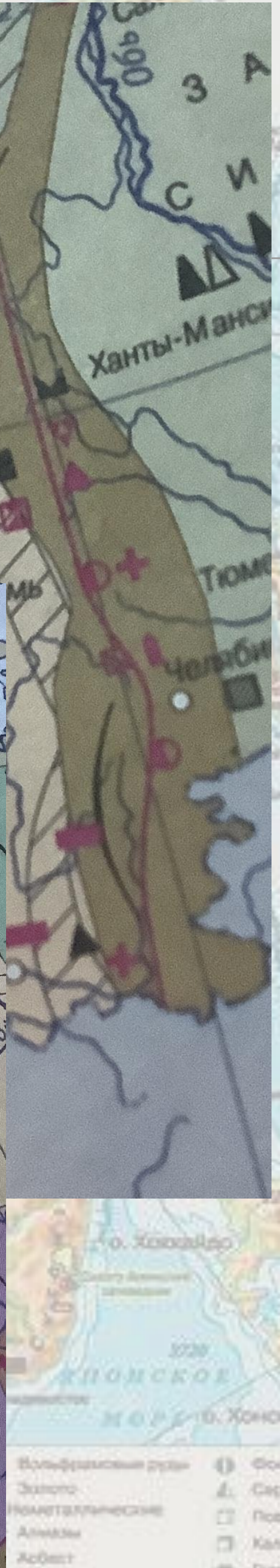
Крупные формы
рельефа



Средние и мелкие формы
рельефа

Тектонические структуры

Платформа (плита)



Вольфрамовые руды	Фосфориты
Золото	Сера
Неметаллические	Поваренная соль
Алмазы	Калийная соль
Асбест	Гипс
Графит	Цинк
Слюда	Свинцовые руды
Апатиты	Апатиты

Тектонические структуры

Складчатые области

Области
Мезозойской
складчатости

Области
Байкальской
складчатости

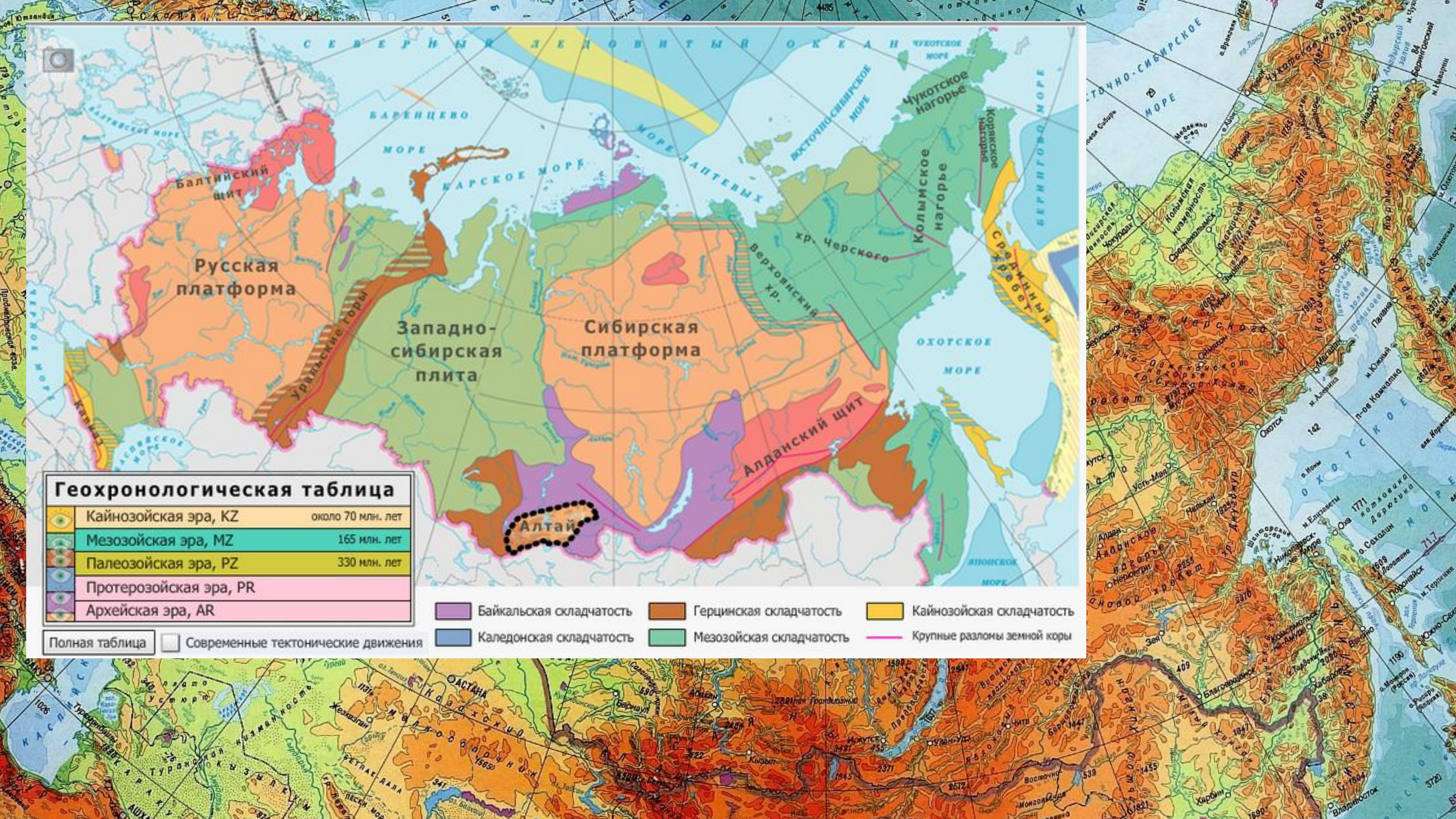
Области
Каледонской
складчатости

Области
Герцинской
складчатости

Области
Кайнозойской
складчатости



МОСКВА	Столица Российской Федерации	Озера пресные	Ледники	Металлические
ВАРШАВА	Столица зарубежных государств	Озера соленые	Земная граница плавающих льдов	Железные руды
Точки	Прочие населенные пункты	Озера с илестоистой береговой линией	Теплые морские течения	Магнитные руды
Государственные границы	Посударственные границы	Болота	Холодные морские течения	Хромистые руды
Границы полесных владений Российской Федерации	Границы полесных владений Российской Федерации	Солончаки	Полезные ископаемые	Медные руды
Заповедники и национальные парки - объекты Всемирного природного наследия ЮНЕСКО	Заповедники и национальные парки - объекты Всемирного природного наследия ЮНЕСКО	Пассы	Углено-энергетические	Никелевые руды
Судоходные каналы	Судоходные каналы	Отметка высот над уровнем моря	Нефть	Полуметаллические руды
Ручьи	Ручьи	Вулканы	Природный газ	Алюминиевые руды
Переходящие реки	Переходящие реки	Отметка глубин	Бурий уголь	Оловянные руды
		Отметка уреза воды	Горючие сланцы	Молибденовые руды
				Вольфрамовые руды
				Фосфориты
				Золото
				Неметаллические
				Асбест
				Гранит
				Слюда
				Апатиты
				Сера
				Поваренная соль
				Калийная соль
				Пищевая соль
				Цементная глина
				Янтарь



Балтийский щит
Русская платформа

Западно-сибирская плита

Сибирская платформа

Алтай

Чукотское нагорье
Колымское нагорье

хр. Черского

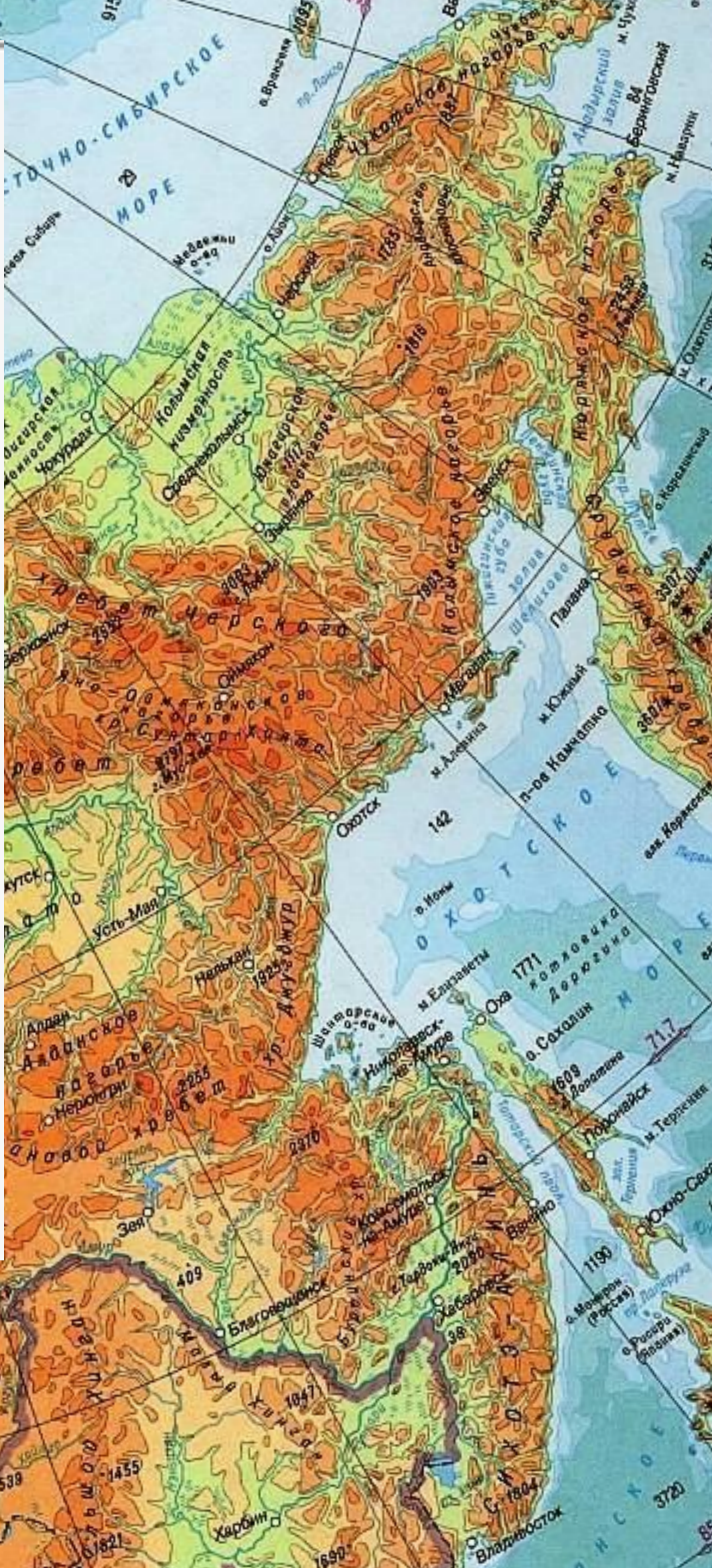
Корякское нагорье

Средний хребет

Верховский хр.

Охотское море

Японское море



Западно-Сибирская равнина

- Западно-Сибирская равнина одна из самых больших на Земле. Общая площадь около 2,6 млн км²
- По своей высоте относится к низменностям
- Расположена в центральной части России



Горы Бырранга

- Бырранга, горы на севере п-ва Таймыр. Система параллельных или кулисообразных гряд и низких плоскогорий. Простираются с запада на восток 1100 км.
- Высоты от 400 м.на западе и до 1146 м. на востоке, где имеются ледники общей площадью около 30 км²



МОСКВА ВАРШАВА Торговля Крупные города Вспомогательные реки	Столица Российской Федерации Столицы зарубежных государств Прочие национальные пункты Полудревственные границы Границы полевых владений Российской Федерации Заповедники и национальные парки - объекты Всемирного наследия ЮНЕСКО Судоходные каналы Перспективные реки	Озера пресные Озера соленые Озера с непостоянной береговой линией Болота Солончаки Пески Огнетки выше над уровнем моря Вулканы Огнетки глубже Огнетки уреза воды	Ледники Землянка границ государств Теплые морские течения Холодные морские течения ПОЛЕЗНЫЕ ИСКОПАЕМЫЕ Топливо-энергетическое Нефть Природный газ Каменный уголь Бурый уголь Горючие сланцы	Магнетитовые руды Марганцевые руды Хромовые руды Молибденовые руды Никелевые руды Полные руднические руды Алюминиевые руды Словенные руды Мисибидиновые руды	Фосфориты Сера Показатели гальки Калийная соль Глауберова соль Цинковая руда Апатиты
--	--	---	--	--	--

Уральские горы

- Уральские горы- по высоте это средние, а местами низкие горы, высочайшей вершиной является гора Народная
- Протянулась меридиональном направлении, более чем на 2000 км
- Является условной границей между Европой и Азией



UraloVed.ru

ШКАЛА ГЛУБИНЫ И ВЫСОТЫ В МЕТРАХ

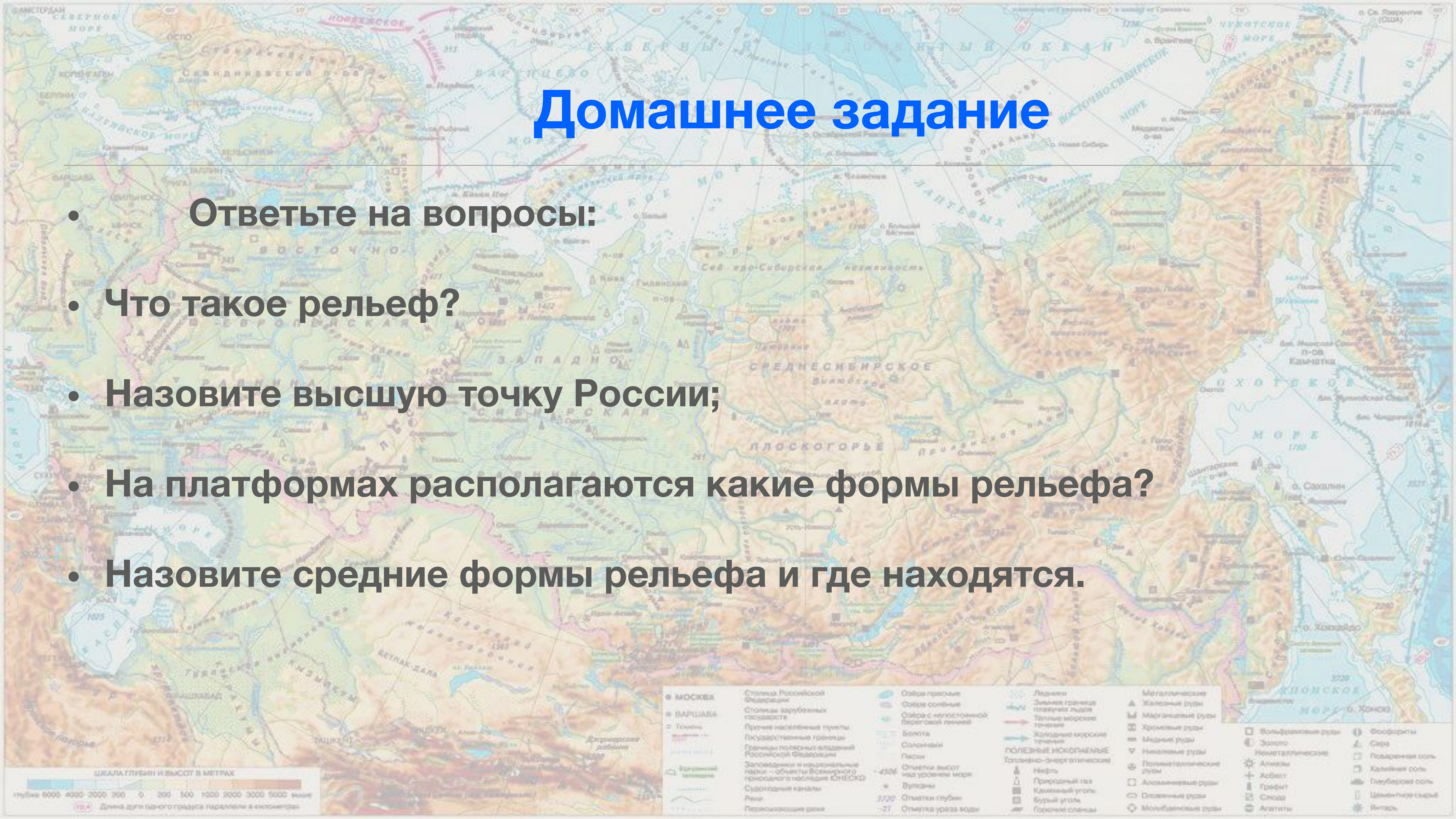
глубина 6000 4000 3000 200 0 200 500 1000 2000 3000 5000 выше

10.4 Длина дуги полного градуса параллели в километрах

МОСКВА	Столица Российской Федерации	Озера пресные	Ледники	Металлические
ВАРШАВА	Столица зарубежных государств	Озера соленые	Земная граница плавления льда	Железные руды
Торговля	Прочие населенные пункты	Озера с негустоленной береговой линией	Теплые морские течения	Марганцевые руды
Государственные границы	Поселенческие пункты	Болота	Холодные морские течения	Хромитовые руды
Границы поларктических владений Российской Федерации	Солончаки	Пески	ПОЛЕЗНЫЕ ИСКОПАЕМЫЕ	Медные руды
Заповедники и национальные парки - объекты Всемирного природного наследия ЮНЕСКО	Отметки высот над уровнем моря	Вулканы	Угольно-энергетические	Никелевые руды
Судоходные каналы	3720	Отметка глубин	Нефть	Полуметаллические руды
Реки	-21	Отметка уреза воды	Природный газ	Алюминиевые руды
Перспективные реки			Каменный уголь	Словенские руды
			Бурый уголь	Молибденовые руды
			Горючие сланцы	Вольфрамовые руды
				Фосфориты
				Сера
				Неметаллические
				Поваренная соль
				Алмазы
				Калийная соль
				Асбест
				Гранит
				Слюда
				Цинк-свинцовые
				Апатиты
				Ванталь

Домашнее задание

- Ответьте на вопросы:
- Что такое рельеф?
- Назовите высшую точку России;
- На платформах располагаются какие формы рельефа?
- Назовите средние формы рельефа и где находятся.



МОСКВА	Столица Российской Федерации	Озера пресные	Ледники	Металлические
ВАРШАВА	Столица зарубежных государств	Озера соленые	Земная граница плавающих льдов	Железные руды
Топонимы	Прочие населенные пункты	Озера с негустоной ледяной береговой линией	Теплые морские течения	Магнитные руды
Государственные границы	Посударственные границы	Болота	Холодные морские течения	Хромистые руды
Границы поларктических и субарктических природных зон	Границы поларктических и субарктических природных зон	Солончаки	Угленосно-энергетические	Медные руды
Заповедники и национальные парки – объекты Всемирного природного наследия ЮНЕСКО	Заповедники и национальные парки – объекты Всемирного природного наследия ЮНЕСКО	Пассы	Нефть	Никелевые руды
Судоходные каналы	Судоходные каналы	Отметка высот над уровнем моря	Природный газ	Полуметаллические руды
Реки	Реки	4506	Бурые угли	Алюминиевые руды
Перспективные реки	Перспективные реки	3770	Бурый уголь	Оловянные руды
		-27	Горючие сланцы	Молибденовые руды
				Вольфрамовые руды
				Фосфориты
				Сера
				Поваренная соль
				Калийная соль
				Гипс
				Цемента шихта
				Апатиты
				Антарт

Спасибо за внимание!

