

«Астана медицина университеті» АҚ

Иммунология курсымен жұқпалы аурулар және эпидемиология кафедрасы

# СӨЖ

**Тақырыбы:** Филяриидоздарға жалпы сипаттама .Этиологиясы және эпидемиялық процестің сипаттамасы .Алдын алу және эпидемияға қарсы шараларды ұйымдастыру.

**Орындаған:** Қазыхан Ұ.Ғ.

**Топ:** 504 ҚДС

**Қабылдаған:** Ильясов Б.Б.

Астана 2016 ж.



# Жоспар

I.Кіріспе

II.Негізгі бөлім

1. Филяриидоздарға жалпы сипаттама

2. Этиологиясы және эпидемиялық процестің сипаттамасы .

3.Эпидемияға қарсы шаралар

4.Алдын алу шараларының алгоритмі

III.Қорытынды.

IV.Пайдаланылған әдебиеттер

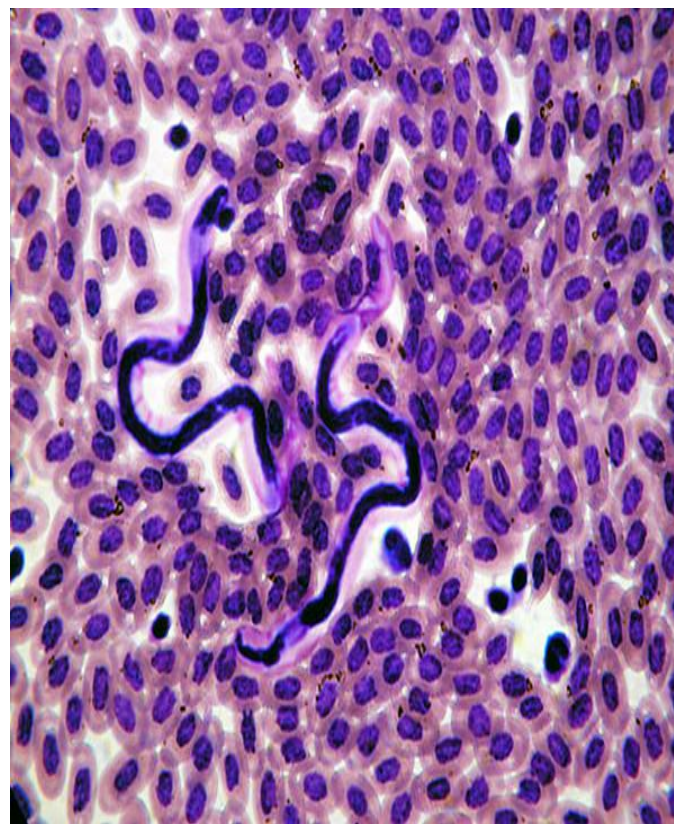


# Кіріспе

Филяриидоздар — қоздырғыштары трансмиссивтік механизммен берілетін, бірте-бірте дамумен және созылмалы ұзақ өтумен сипатталатын тропикалық биогельминтоздардың үлкен тобы. Аурудың жіті сатысында токсикалық-аллергиялық реакциялармен, ал созылмалысында — паразиттің түрі мен оның организмде орналасуына қарай әртүрлі клиникалық симптомдармен және көріністермен сипатталады.

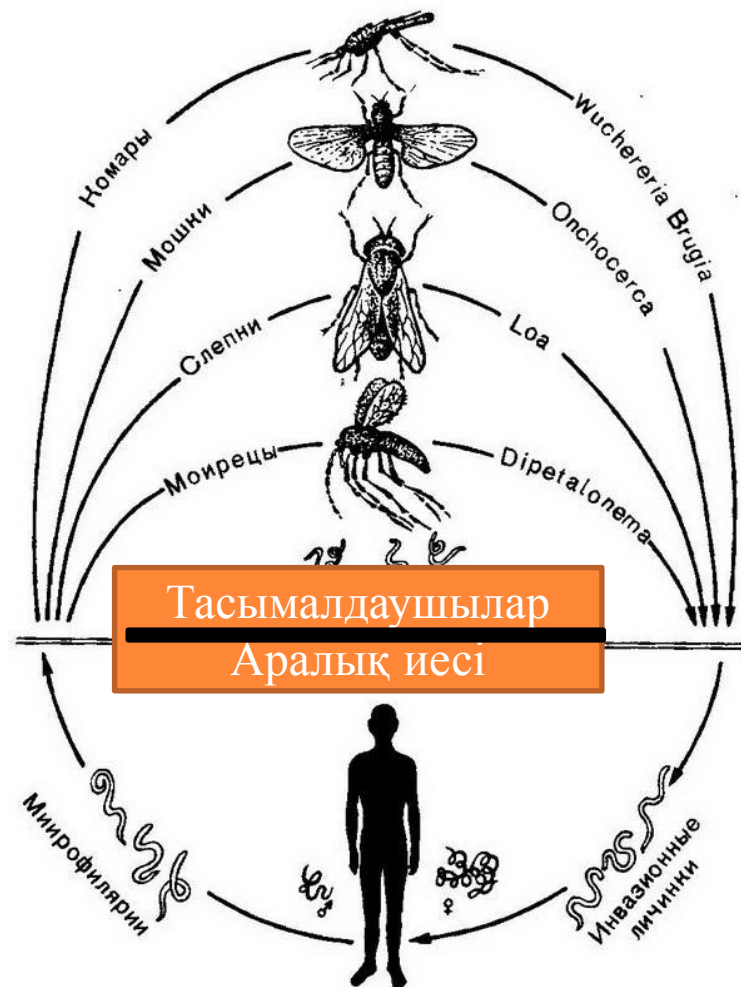
# Филяриидоздар

Қоздырғышы **Filariidae**(**filum** лат. – жіп.) – нематодтар класы . Туыстастығына жататын әртүрлі гельминттер, ақ жіп тәріздес паразиттер, ұзындығы 20-100мм, микрофилярийлер – 180-280 мкм.



# ФИЛЯРИЙДІҢ ТІРШІЛІК ЕТУ ЦИКЛІ.

- Ересек филярий (макрофилярий) адам организмi (ақырғы ие және инвазия көзi) тiндерiнiң лимфатикалық жүйесiнде және қанда паразиттік өмiр сүредi. Филяриидоздар – дың барлық түрлерiнде паразиттiң өмiр сүру циклі иенi екi рет ауыстырумен өтедi: ақырғы ие (адам немесе жануар) және аралық (тасымалдаушы) – қансорғыш екi қанатты жәндiктер (масалардың әр түрлерi, шыбын – шiркейлер және т.б.). Олардың дернәсiлдерi ұзақ уақыт қантамыр жүйесiнде, терiнiң сыртқы қабаты астында, басқа да тiндерде айналымда болады. Аралық иеге енгеннен кейiн даму циклі ары қарай жалғасады, олар екi рет түлеуден өткеннен кейiн қабығын тастап, инвазиялық (жұққыштық) дернәсiлге айналады.



# 1.ИНФЕКЦИЯ КӨЗІ ЖӘНЕ ЖҰҒУ ФАКТОРЛАРЫ.

- Инфекция көзі: ауру адам немесе паразит тасымалдаушы
- Жұғу факторлары: микрофиляриймен инвазияланған адам қаны.

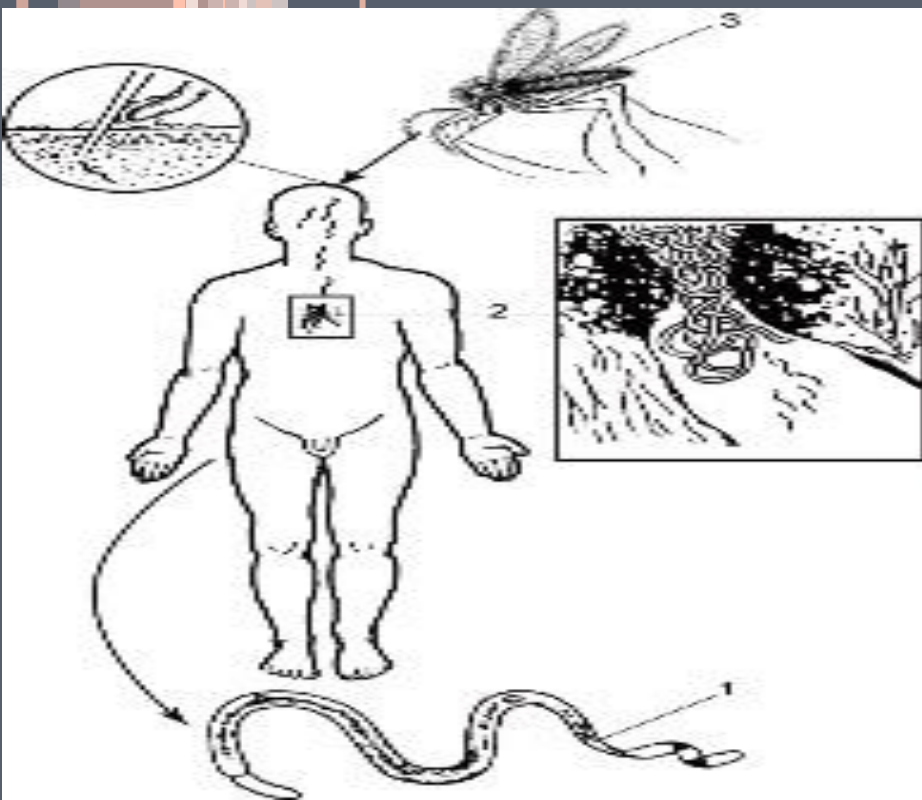






# 1. БЕРІЛУ ЖОЛДАРЫ

- ◆ Тасымалдаушы шағу арқылы іске асатын трансмиссивтік :
- ◆ Қала жағдайында – *Culex* тектес маса.
- ◆ *C. Fatigans*, органикалық заттарға бай кез келген сулы жерде өсіп өнеді (жарамсыз каналдар, жерасты су ағындары, суға толған үйлердің жер төселері)
- ◆ Ауылдық жерде – *Anopheles* тектес маса, микрофилярийдің периодикалық штамын түнде тасымалдайды.



# Қауіп – қатер факторлары

- Осы инвазия бойынша эндемиялық жердің тұрғындары (қала және ауыл)
- Көбінесе ер адамдар, әсіресе орманда немесе плантацияларда жұмыс істейді
- Туристер және филяридоз бойынша эндемиялық аумаққа барғандар



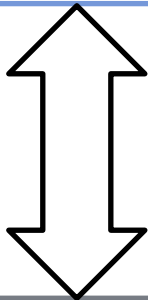
- **ИНКУБАЦИЯЛЫҚ КЕЗЕҢІ**

ЖАСЫРЫН КЕЗЕҢ: ЖЕРГІЛІКТІ ТҰРҒЫНДАРДА 12-18 АЙ ,СЫРТТАН КЕЛГЕНДЕРДЕ (ИММУНСЫЗ АДАМДА) – 3-4 АЙ.





# ЭПИДЕМИОЛОГИЯЛЫҚ ЕРЕКШЕЛІКТЕРІ



- ❖ Филяридоздардың таралуы негізінен тропикалық және субтропикалық елдерге байланысты болады.
- ❖ Тропикалық және субтропикалық елдердің негізгі халықтары арасында, қайталап жұғудың әсерінен, осы инвазияларға қарсы иммунитет қалыптасады.
- ❖ Теңіз және әуе көліктері экипаждары арасында, туристер мен дипломаттар, олардың отбасы мүшелері, осы инвазия бойынша эндемиялық елдерде уақытша жұмыс істеушілер арасында жұқтыру мен аурушаңдық болу қаупі әбден мүмкін.



## Эпидемияға қарсы шаралар

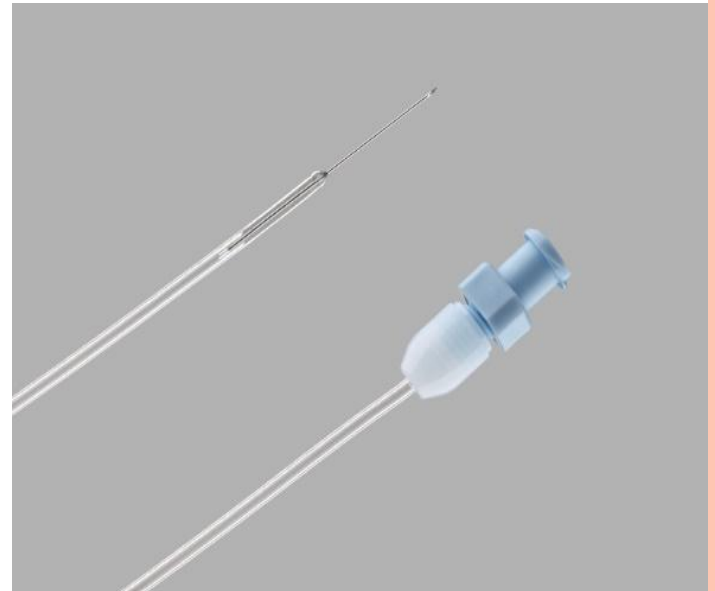


Эндемиялық аудандардағы тұрғындардағы лимфатикалық филяридоздарды жою үшін диэтилкарбамазинді (ДЭК) пайдаланып, жаппай химиофилактика жүргізу. Осы мақсатта барлық тұрғындар жылына бір рет ДЭК мг/кг күніне 3 реттен қабылдайды. Кейбір адамдарда әртүрлі ауыр асқыну реакциялар болуы ықтимал. Осындай жағдайда тіркелгенде антигистаминдік немесе кортикостероидты препараттар тағайындалады.



## ДИАГНОСТИКАСЫ:

- Иммунологиялық (серологиялық)- қан сарысуы .
- ИФА – жануарлар филярийінің антигені
- ICT – Filariasis Control test – (экспресс әдіс) – моноклональдық қарсы денелерді пайдалану.
- Аспаптық зерттеу әдісі :
- Рентген;
- УДЗ
- Лимфангиография



## ЭПИДЕМИОЛОГИЯЛЫҚ ҚАДАҒАЛАУ АЛГОРИТМІ

- **Мақсаты:** Ақпараттарды жинау және талдау
- **Негізгі қызметтер, міндеттер :**
- Инвазия көзін бақылауға алу
- Безгектік емес масаларға энтомологиялық мониторинг жүргізу туралы (елді-мекендердегі, тұрғын үйлердегі көп пәтерлі квартирлердегі масалардың саны мен түрлері.)



## АЛДЫН АЛУ ШАРАЛАРЫ АЛГОРИТМІ

- Эпидемиологиялық тексеру, эпидемиологиялық қадағалау, эпидемияға қарсы іс-әрекеттер біздің елде қарастырылмаған .
- **Атқарылатын шаралар:**
- ❖ Ауырған адамды анықтау және анықтау
- ❖ Тасымалдаушыларды құрту, елді мекендер мен қалаларды санитарлық жайландыру.





## Қорытынды

Қорытындылай келе филяриидоздар – қоздырғыштары трансмиссивтік механизммен берілетін, бірте-бірте дамумен және созылмалы ұзақ өтумен сипатталатын тропикалық биогельминтоздардың үлкен тобы.

Филяриидоздардың таралуы негізінен тропикалық және субтропикалық елдерге байланысты болады.



## Пайдаланылған әдебиеттер тізімі:

1. adilet.kz «Халық денсаулығы және денсаулық сақтау жүйесі туралы» Қазақстан Республикасының Кодексі
2. Эпидемиология оқулық // Ирсимбетова Н.А; Абуова Г.Н; Тулепова З.Т
3. adilet.kz «Осы халықтың инфекциялық және паразиттік, кәсіптік аурулары мен улану жағдайларын тексеру қағидалары» Қазақстан Республикасы Ұлттық экономика министрінің 2015 жылғы 23 маусымдағы № 440 бұйрығы
4. adilet.kz «Инфекциялық, паразиттік, кәсіптік аурулар мен уланулар жағдайларын тіркеу, есепке алуды жүргізу қағидалары» Қазақстан Республикасы Ұлттық экономика министрінің 2015 жылғы 24 маусымдағы № 451 бұйрығы халық
5. Инфекционные болезни и эпидемиология: учебник / Покровский В. И., Пак С. Г., Брико Н. И., Данилкин Б. К. - 3-е изд., испр. и доп. - М. : ГЭОТАР - Медиа, 2013. - 1008 с.
6. Жұқпалы аурулардың стандартты анықтамалары және іс шаралар алгоритмдері ; С.Ә.Әміреев  
1 том

