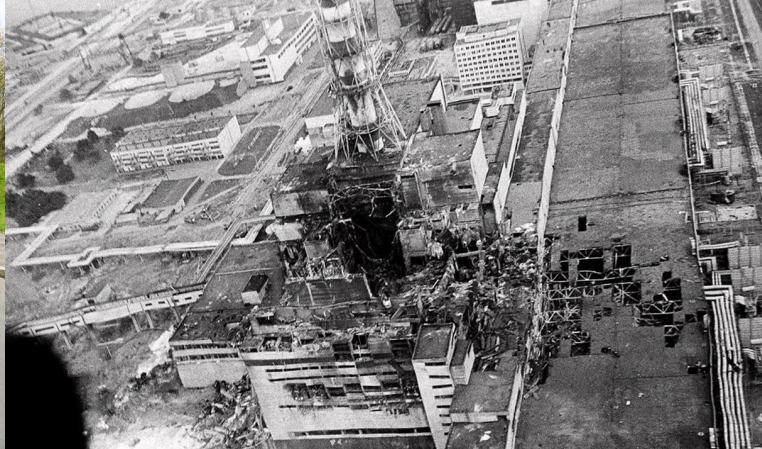


ТЕХНОГЕННЫЕ ЧРЕЗВЫЧАЙНЫЕ СИТУАЦИИ

Голицына Ксения
Смелянская Анастасия

9«Бн»



Внезапное обрушение здания

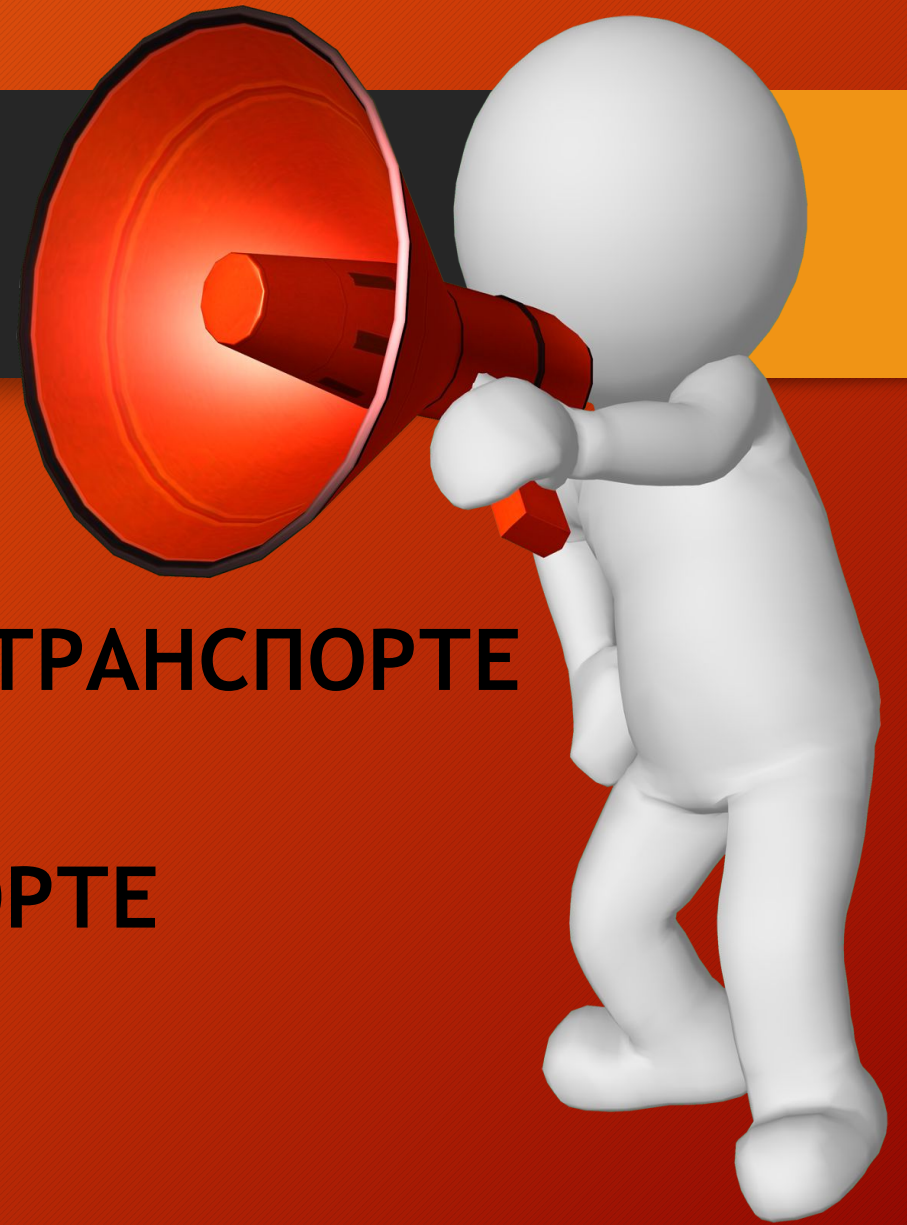
Транспортные аварии

ЧС техногенного характера

Аварии на коммунальных системах жизнеобеспечения

Транспортные аварии

- АВАРИИ НА ЖЕЛЕЗНОДОРОЖНОМ ТРАНСПОРТЕ
- ТРАНСПОРТНЫЕ АВАРИИ
- АВАРИИ НА ВОЗДУШНОМ ТРАНСПОРТЕ
- АВАРИИ НА ВОДНОМ ТРАНСПОРТЕ



АВАРИИ НА ЖЕЛЕЗНОДОРОЖНОМ ТРАНСПОРТЕ



С точки зрения безопасности, самые лучшие места в поезде - центральные вагоны, купе с аварийным выходом-окном или расположенное ближе к выходу из вагона, нижние полки.

- Основными причинами аварий и катастроф на железнодорожном транспорте являются неисправности пути, подвижного состава, средств сигнализации, централизации и блокировки, ошибки диспетчеров, невнимательность и халатность машинистов.

АВАРИИ НА АВТОМОБИЛЬНОМ ТРАНСПОРТЕ



- Около 75% всех аварий - из-за нарушений водителями ПДД.

Наиболее опасные виды нарушений: превышение скорости, игнорирование дорожных знаков, выезд на полосу встречного движения и управление автомобилем в нетрезвом состоянии.

Очень часто приводят к авариям плохие дороги (скользкие), неисправность машин (на первом месте - тормоза, на втором - рулевое управление, на третьем - колеса и шины).

АВАРИИ НА ВОЗДУШНОМ ТРАНСПОРТЕ

К тяжелым последствиям приводят разрушения отдельных конструкций самолета, отказ двигателей, нарушение работы систем управления, электропитания, связи, пилотирования, недостаток топлива, перебои в жизнеобеспечении экипажа и пассажиров.

- Декомпрессия
- Пожар
- «Жесткая» посадка



АВАРИИ НА ВОДНОМ ТРАНСПОРТЕ

Большинство крупных аварий и катастроф на судах происходит под воздействием ураганов, штормов, туманов, льдов, а также по вине людей - капитанов, лоцманов и членов экипажа.

Зачастую аварии происходят из-за промахов и ошибок при проектировании и строительстве судов.



Аварии на коммунальных системах жизнеобеспечения



Аварии на коммунальных системах жизнеобеспечения населения - электроэнергетических, канализационных системах, водопроводных и тепловых сетях - редко сопровождаются гибелью людей, однако создают существенные трудности жизнедеятельности, особенно в холодное время года.

Внезапное обрушение здания

ПОЛНОЕ ИЛИ ЧАСТИЧНОЕ ВНЕЗАПНОЕ ОБРУШЕНИЕ ЗДАНИЯ - это чрезвычайная ситуация, возникающая по причине ошибок, допущенных при проектировании здания, отступлении от проекта при ведении строительных работ, нарушении правил монтажа, при вводе в эксплуатацию здания или отдельных его частей с крупными недоделками, при нарушении правил эксплуатации здания, а также вследствие природной или техногенной чрезвычайной ситуации.

