



Департамент образования и науки города Москвы

Государственное бюджетное профессиональное образовательное учреждение
города Москвы

КОЛЛЕДЖ ЖЕЛЕЗНОДОРОЖНОГО И ГОРОДСКОГО ТРАНСПОРТА

**Организация работы станции послеремонтных испытаний
тяговых электродвигателей в условиях моторвагонного депо
"Перерва"**

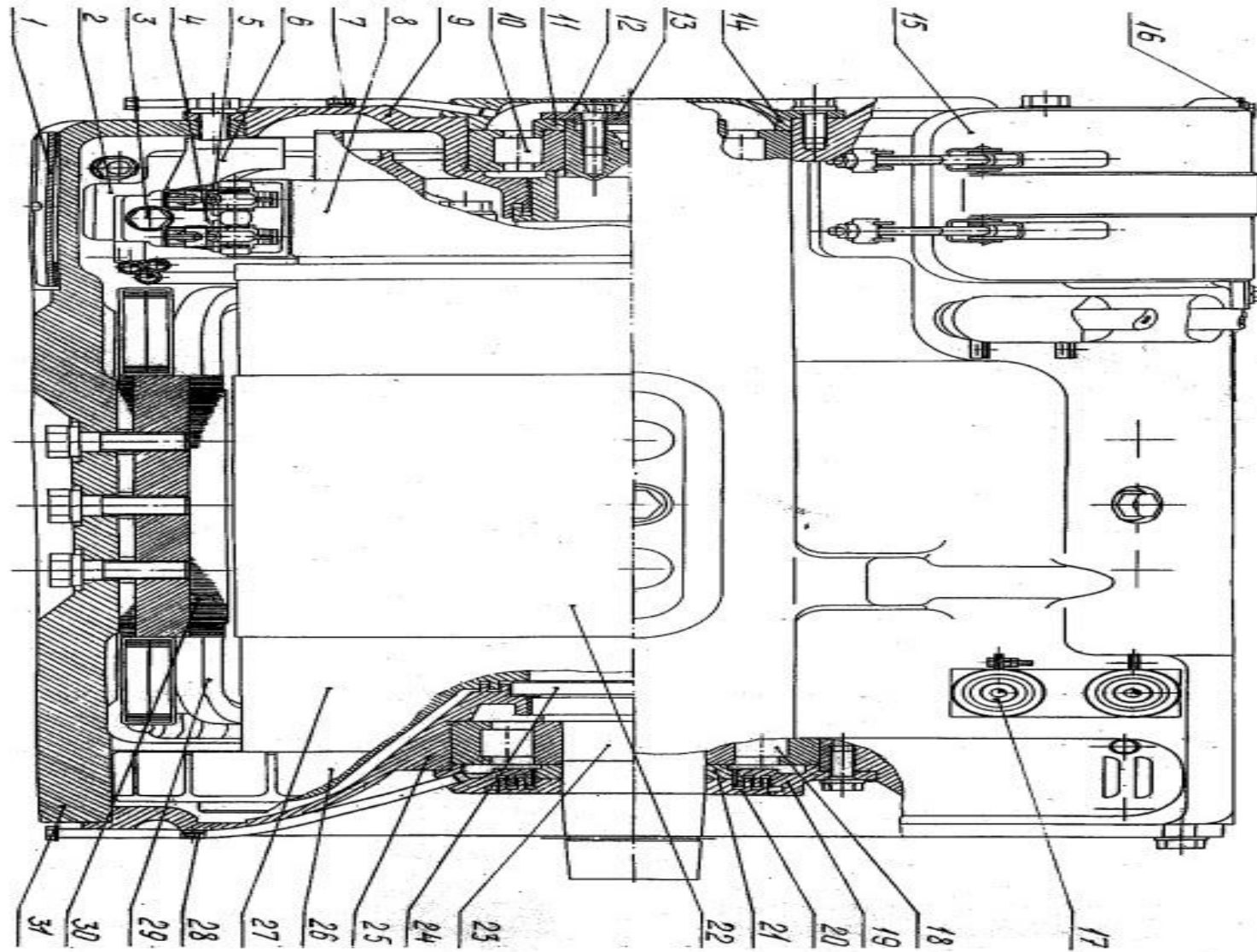
Студент гр. 1ТЭ-396
Анискин К.А.

Руководитель ВКР
Кошелев П.Н.

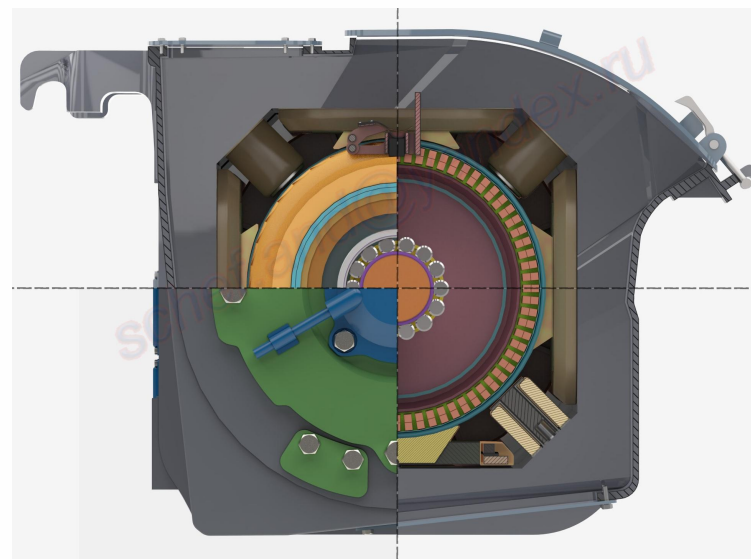
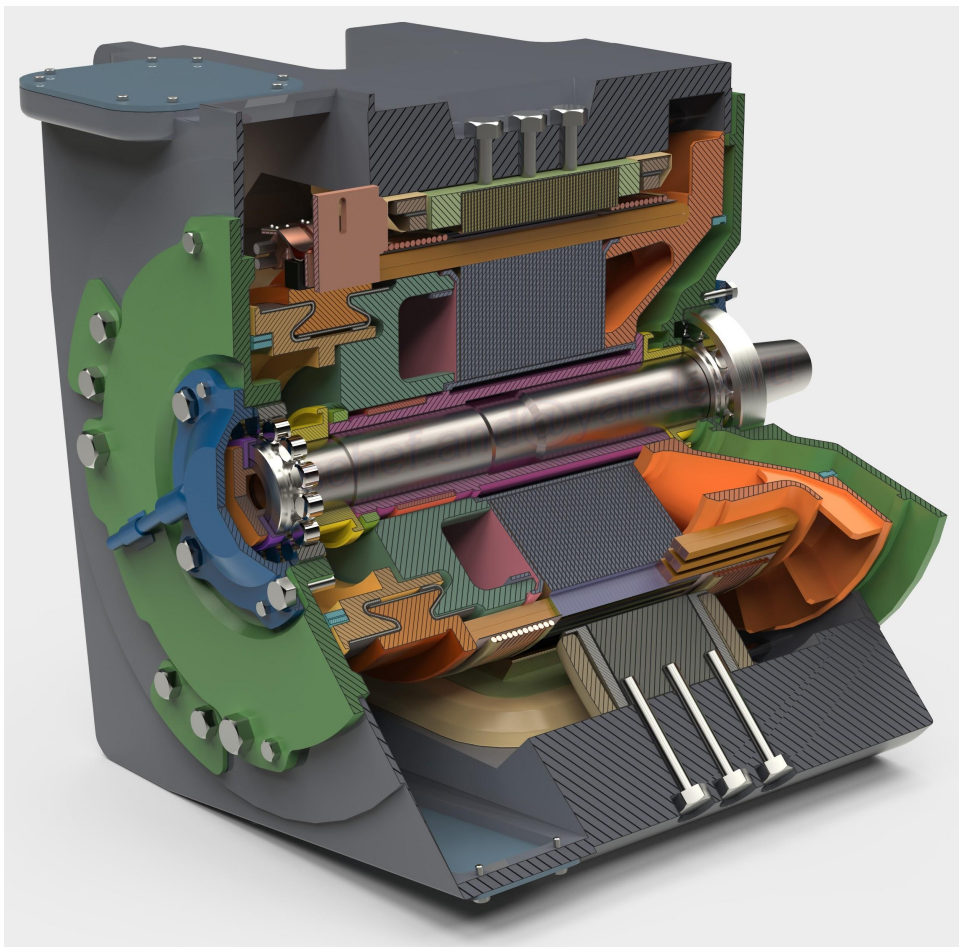
Моторвагонное депо Перерва



Тяговый двигатель 1ДТ.17К

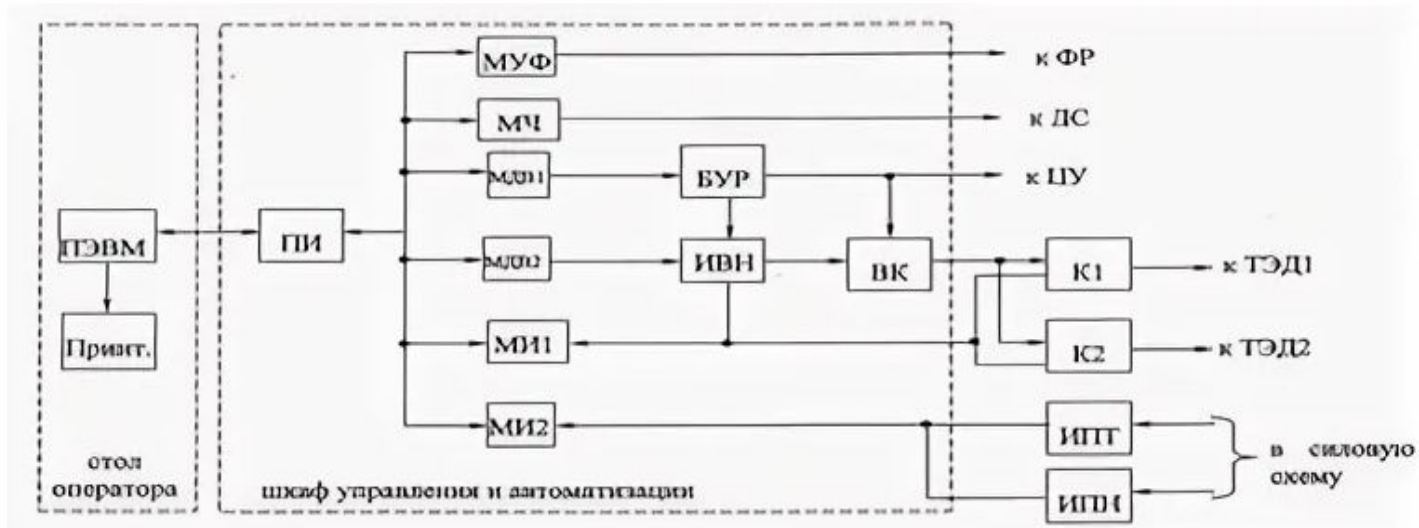


Неисправности тягового двигателя 1ДТ.17К

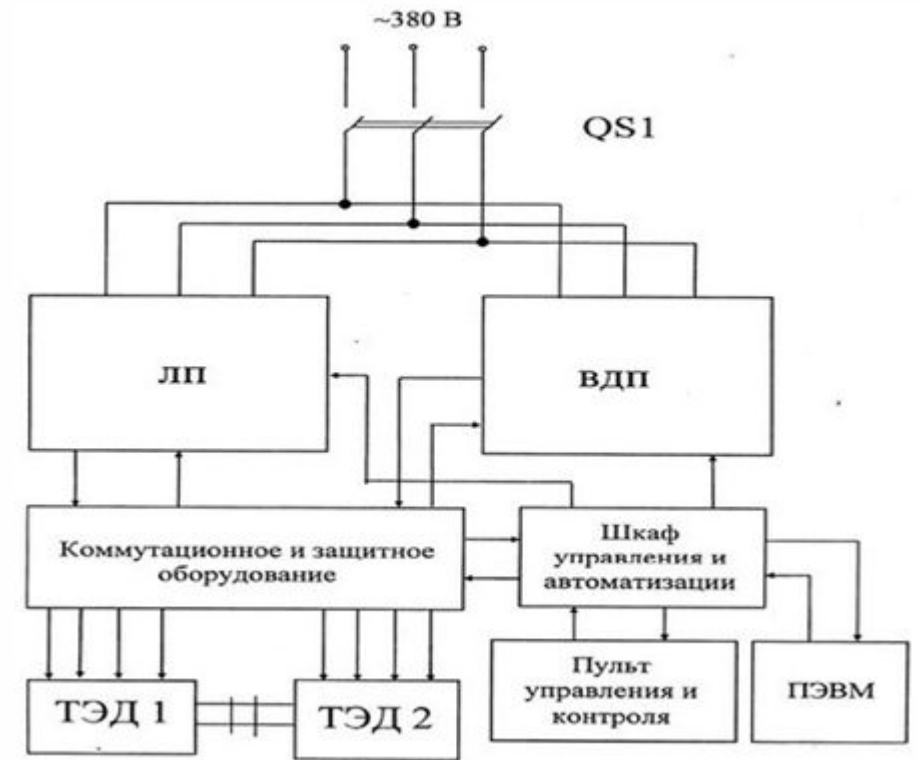


- Задир и расслоение пластин коллектора
- Повреждение моторно-якорного подшипника
- Излом якоря ТЭД
- Перегрев подшипника
- Чрезмерное нагревание якоря
- Разрушение посадочных мест моторно-якорного подшипника

Станция послеремонтных испытаний тяговых электродвигателей моторвагонного депо Перерва



Структурная схема системы автоматического управления испытаниями ТЭД



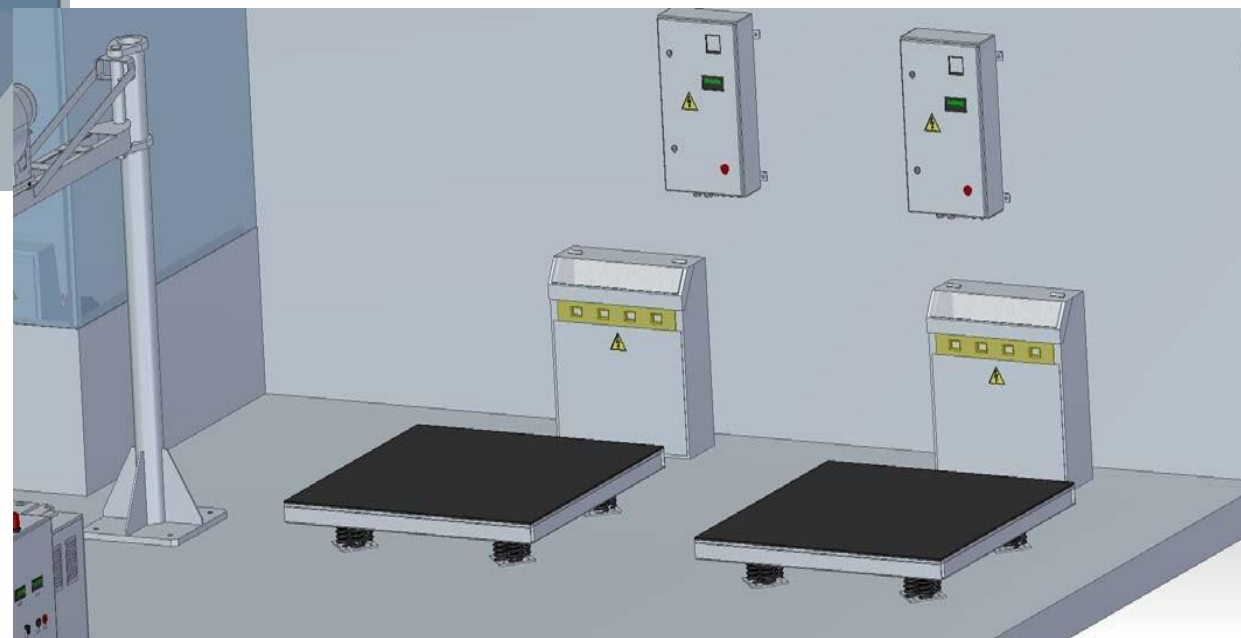
Структурная схема испытательной станции ТЭД

Станция послеремонтных испытаний ТЭД

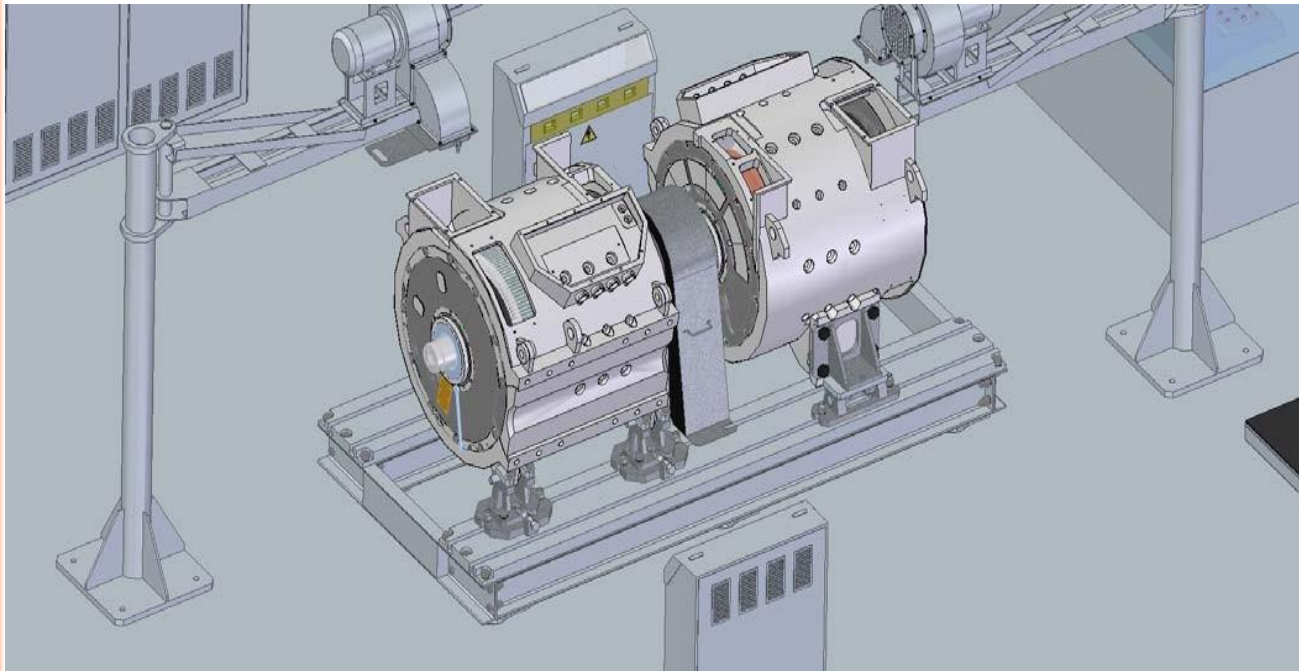


Стенд холостого хода

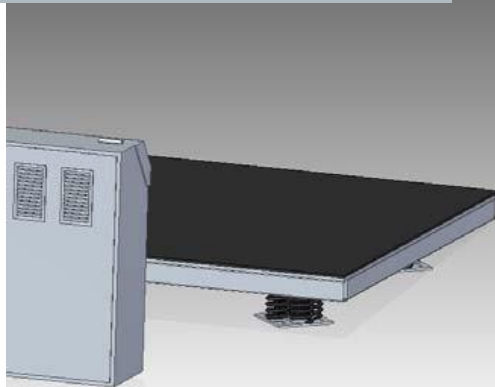
Контрольный пункт



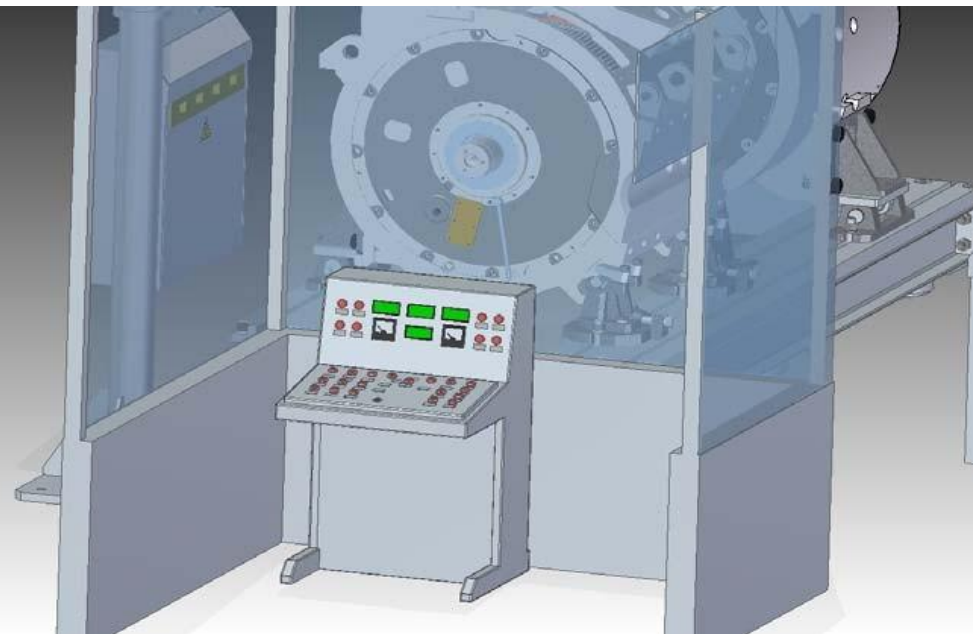
Станция послеремонтных испытаний ТЭД



Стенд взаимной нагрузки



Пульт управления



Экономическое эффект от внедрения испытательной станции

Проведем расчет экономической эффективности покупки нового диагностического оборудования:

Капиталовложение составляет 6 484 000 рублей.

Экономический эффект равен 1 525 224 рублей.

Спасибо за внимание!