



Российский университет  
дружбы народов

*Сочинский институт*

## Дипломная работа

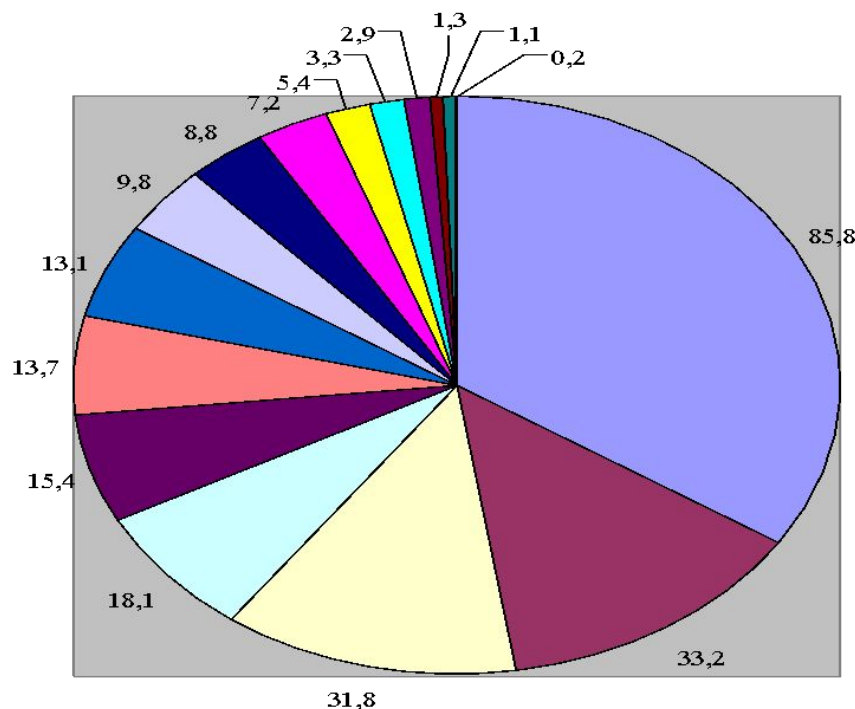
по специальности 38.02.01 «Экономика и  
бухгалтерский учет (по отраслям)»



**на тему: «Особенности систем налогообложения на  
предприятиях малого бизнеса»**

Выполнил студент группы ЧЭБфд-02-17  
Кюлян К.А.

# Число малых предприятий по видам экономической деятельности



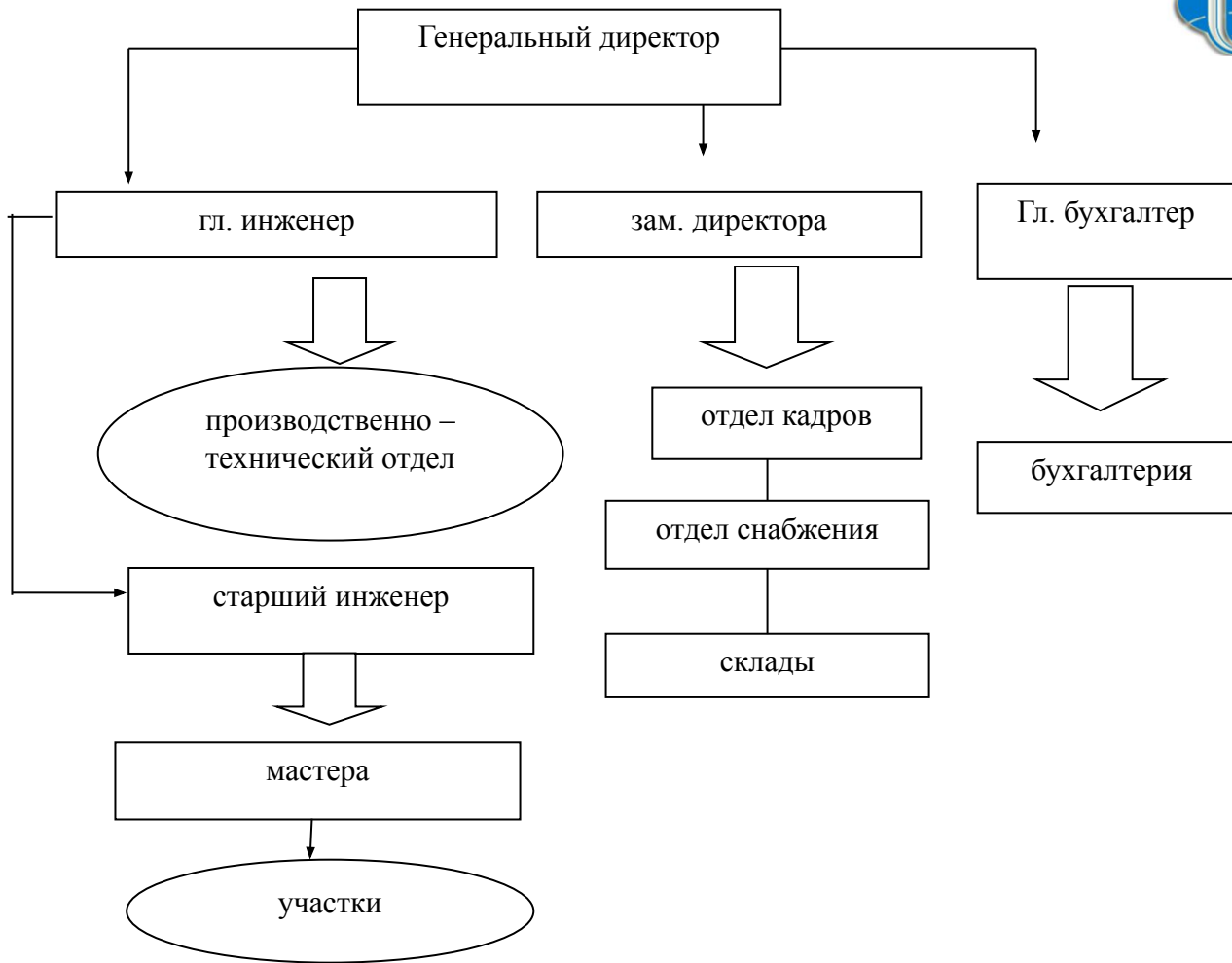
- Торговля
- Обрабатывающие производства
- Строительство
- Операции с недвижимым имуществом
- Административная деятельность
- Транспортировка и хранение
- Профессиональная деятельность
- Деятельность гостиниц и предприятий общепита
- Сельское, лесное хозяйство
- Деятельность в области информации и связи
- Здравоохранение и социальные услуги
- Водоснабжение
- Обеспечение электрической энергией, газом и паром
- Добыча полезных ископаемых
- Культура, организация досуга и развлечения
- Образование

# Сравнительная характеристика УСН и ЕНВД



Параметры сравнения	УСН	ЕНВД
Ограничения применения	Не вправе применять УСН организации, у которых: - численность наемных работников > 100 чел. - доход за год > 60 млн. руб. - стоимость основных средств > 100 млн. руб. - доля участия других организаций > 25%	Не применяется, если численность наемных работников > 100 чел. Доля участия других организаций не > 25%
Виды деятельности	Без ограничений	Закрытый перечень видов деятельности
Объект н/я	Доходы. Доходы, уменьшенные на величину расходов	Вмененный доход
Налоговая база	Денежное выражение доходов. Денежное выражение доходов, уменьшенных на величину расходов	Величина вмененного дохода
Налоговая ставка (%)	6 и 15	15
Отчетный период. Налоговый период	Первый квартал, полугодие, 9 месяцев. Календарный год	Нет. Квартал
Представление налоговой декларации по итогам налогового периода	Представляется по итогам года	Представляется по итогам квартала
Срок уплаты налога	не позднее 31 марта года, следующего за налоговым периодом	ЕНВД – не позднее 25-го числа первого месяца следующего квартала
Возможность совмещения с иными режимами н/я	с ЕНВД	с ОПН, УСН, ЕСХН

# Организационная структура ООО «Сочи-строй»



# Экономическая характеристика ООО «Сочи-строй» (актив баланса)



Статьи баланса	Абсолютные величины, тыс. руб.		Относительные величины, %		Изменения			
	Начало периода	Конец периода	Начало периода	Конец периода	Абс. вел., тыс. руб.	Структура, %	% к нач. года	% к изм-ю итога баланса
1	2	3	4	5	6	7	8	9
I. Внеоборотные активы								
1.1 Основные средства	280	81	0,71	0,2	-199	-0,51	-71,07	-14,6
Итого по разделу I	280	81	0,71	0,2	-199	-0,51	-71,07	-14,6
II. Оборотные активы								
2.1 Запасы	18313	5331	46,46	13,07	-12982	-33,39	-70,89	-953,16
2.2 НДС по приобретенным ценностям	1100	-	2,81	-	-1100	-2,81	-100,0	-80,76
2.3 Дебиторская задолженность (платежи до 12 мес.)	19281	32168	48,91	78,88	12887	29,97	66,84	946,18
2.4 Денежные средства	445	3201	1,13	7,85	2756	6,72	619,33	202,35
Итого по разделу II	39139	10700	99,29	99,8	-28439	0,51	-72,66	-2088,03
БАЛАНС	39419	40781	100,0	100,0	1362	0,00	3,46	100,0

# Экономическая характеристика ООО «Сочи-строй» (пассив баланса)



Российский университет  
дружбы народов  
Сочинский институт

Статьи баланса	Абсолютные величины, тыс. руб.		Относительные величины, %		Изменения			
	Начало периода	Конец периода	Начало периода	Конец периода	Абс. вел., тыс. руб.	Струк тура, %	% к нач. года	% к изм-ю итога баланса
1	2	3	4	5	6	7	8	9
III. Капитал и резервы								
3.1 Уставный капитал	10	10	0,03	0,03	0	0	0	0
3.2 Нераспределенная прибыль	3855	8791	9,78	21,56	4936	2146,22	128,04	362,41
Итого по разделу III	3865	8801	9,81	21,59	4936	11,78	127,71	362,41
IV. Долгосрочные обязательства	-	-	-	-	-	-	-	-
V. Краткосрочные обязательства								
5.1 Кредиторская задолженность	35554	31980	90,2	78,42	-3574	-11,78	-10,05	-262,41
БАЛАНС	39419	40781	100,0	100,0	1362	0,00	3,46	100,0

# Расчет УСН



Период	Доход (руб.)	Расход (руб.)	Налоговая база (руб.)
1-й квартал	450 000	370 000	80 000
полугодие	1 010 000	980 000	30 000
9 месяцев	1 370 000	1 230 000	140 000
2019 год	1 950 000	1 720 000	230 000

Авансовый платеж за 1 квартал:  $80\,000 \times 15\% = 12\,000$  руб.

Итого к уплате за 1 квартал: **12 000 руб.**

Авансовый платеж за полугодие:  $30\,000 \times 15\% = 4\,500$  руб.

Итого к уплате за 1 квартал:  $12\,000 - 4\,500 = -7\,500$  руб. (то есть ничего не платим).

Авансовый платеж за 9 месяцев:  $140\,000 \times 15\% = 21\,000$  руб.

Итого к уплате за 9 месяцев:  $21\,000 - 12\,000 = 9\,000$  руб.

Определяем сумму налога по ставке 15%:

$230\,000 \times 15\% = 34\,500$  руб.

Затем уменьшаем ее на сумму перечисленных авансовых платежей:

$34\,500 - 12\,000 - 9\,000 = 13\,500$  руб.

## Расчет ЕНВД



Расчет ЕНВД по магазину площадью 120 м<sup>2</sup>.

$$\text{НБ} = 750\,487,68 (1\,800 \times 1,868 \times 0,62 \times (120 + 120 + 120));$$

$$\text{ЕНВД} = 112\,573 \text{ руб. } (750\,487,68 \times 15\%).$$

Расчет ЕНВД по магазину площадью 90 м<sup>2</sup>.

$$\text{НБ} = 562\,865,76 (1\,800 \times 1,868 \times 0,62 \times (90 + 90 + 90));$$

$$\text{ЕНВД} = 84\,430 \text{ руб. } (562\,865,76 \times 15\%).$$

Сумма ЕНВД к уплате по 2-м магазинам составит:

$$125\,003 \text{ руб. } = (112\,573 + 84\,430 - 72\,000)$$



# Основными направлениями совершенствования системы налогообложения субъектов малого бизнеса



Российский университет  
дружбы народов  
Сочинский институт

совершенствование налогового законодательства с целью его упрощения, придания налоговым законам большей прозрачности

расширения базы налогообложения, снижения налоговых ставок, обеспечение нейтральности налогов по отношению к некоторым категориям налогоплательщиков

пересмотр налоговых льгот

объединение налогов, имеющих одинаковую налоговую базу

совершенствование норм и кодификация правил, регламентирующих деятельность налоговой администрации и налогоплательщиков, устранение противоречий налогового и гражданского законодательства

установление жесткого оперативного контроля за соблюдением налогового законодательства, пресечение «теневых» экономических операций, повышение ответственности граждан и организаций за уклонение от налогов.



**СПАСИБО ЗА ВНИМАНИЕ!**