

# РЕШЕНИЕ ПРАКТИКО- ОРИЕНТИРОВАННЫХ ЗАДАЧ.

Выполнила:

Колесова Елена Анатольевна  
учитель математики  
I квалификационной категории  
МОУ «СОШ с. Ивантеевка»

# ВЫЧИСЛИ УСТНО:

1.  $4 * 600$

Ответ: 2400

2.  $0,4 * 600$

Ответ: 240

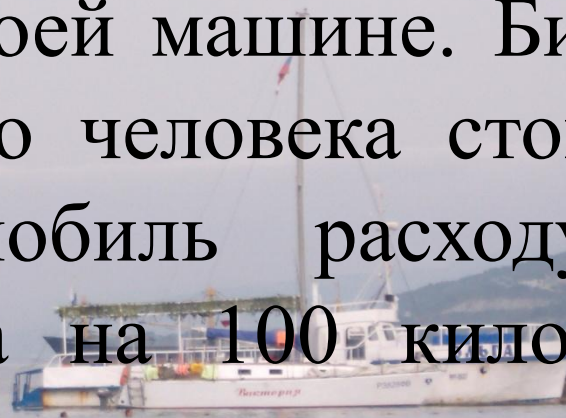
3.  $0,25 * 20$

Ответ: 5

4. 15% от 3000

$3000 * 0,15 = 450$

Семья из трех человек едет из Москвы в г.Сочи. Можно ехать поездом, а можно — на своей машине. Билет на поезд на одного человека стоит 800 рублей. Автомобиль расходует 8 литров бензина на 100 километров пути, расстояние по шоссе равно 700 км, а цена бензина равна 20 руб. за литр. Сколько рублей будет стоить самая дешевая поездка для этой семьи?



# Решение:

$$1) 800 \times 3 = 2400$$

$$2) 7 \times 8 \times 20 = 1120$$

Выбираем 1120.

Ответ: 1120.

Телефонная компания предоставляет на выбор три тарифных плана.

Тарифный план	Абонентская плата	Плата за 1 минуту разговора
1. Повременный	100 руб. в месяц	0,3 руб.
2. Комбинированный	200 руб. за 450 минут в месяц	0,25 руб. за 1 минуту сверх 400 минут в месяц
3. Безлимитный	380 руб.	0 руб.

Абонент выбрал наиболее дешевый тарифный план, исходя из предположения, что общая длительность телефонных разговоров составляет 700 минут в месяц. Какую сумму он должен заплатить за месяц, если общая длительность разговоров в этом месяце действительно будет равна 700 минут? Ответ дайте в рублях.

# РЕШЕНИЕ:

Подсчитываем плату за месяц для каждого тарифного плана.

1.  $100 + 0,3 \times 700 = 100 + 210 = 310$

2.  $200 + 0,25 \times 300 = 200 + 75 = 275$

3. 380

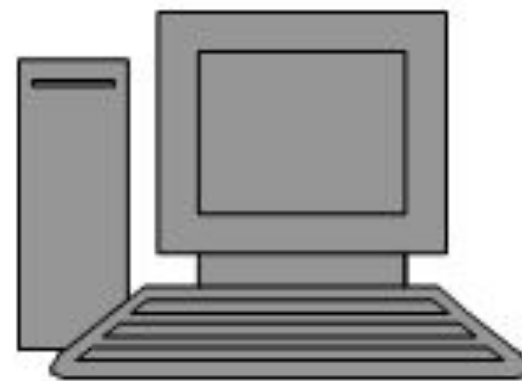
Выбираем наиболее дешевый.

**Ответ: 275.**

**Распродажа !!! На все товары скидка 15 %**



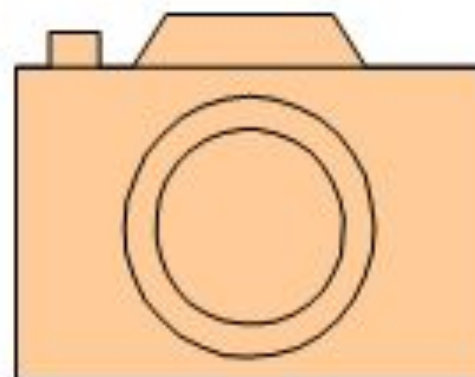
**Цена 27000 р**



**Цена 17 600 р**



**Цена 3400 р**



**Цена 2380 р**

