



**Литература
проект**

*Средства создания
образа Бабы-Яги
в русских народных
сказках*



***Этапы работы
над проектом:***

- предпроект***
- этап планирования
работы - аналитический
этап;***
- этап обобщения;***
- презентация полученных
результатов.***



**Сказка - ложь,
да в ней намек!**

Добрым молодцам

-

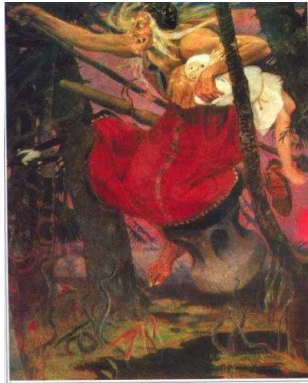
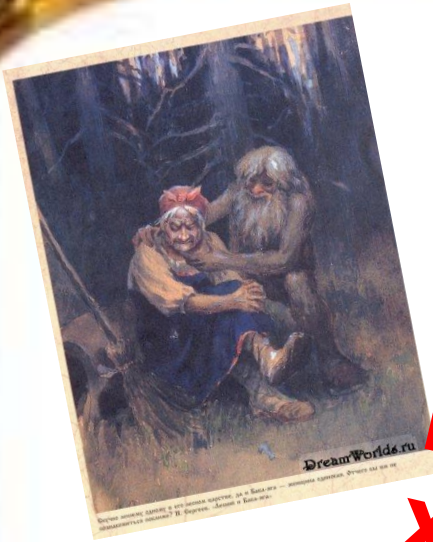
урок

А.С. Пушкин

Баба
Яга

В

рисунка
х




Цель исследования - выявление средств создания образа Бабы Яги

Объект исследования - волшебные сказки в обработке А.Н.Афанасьева, В.П.Аникина, Е.В.Барсова

Предмет исследования – средства создания образа Бабы-Яги.

ЗАДАЧИ

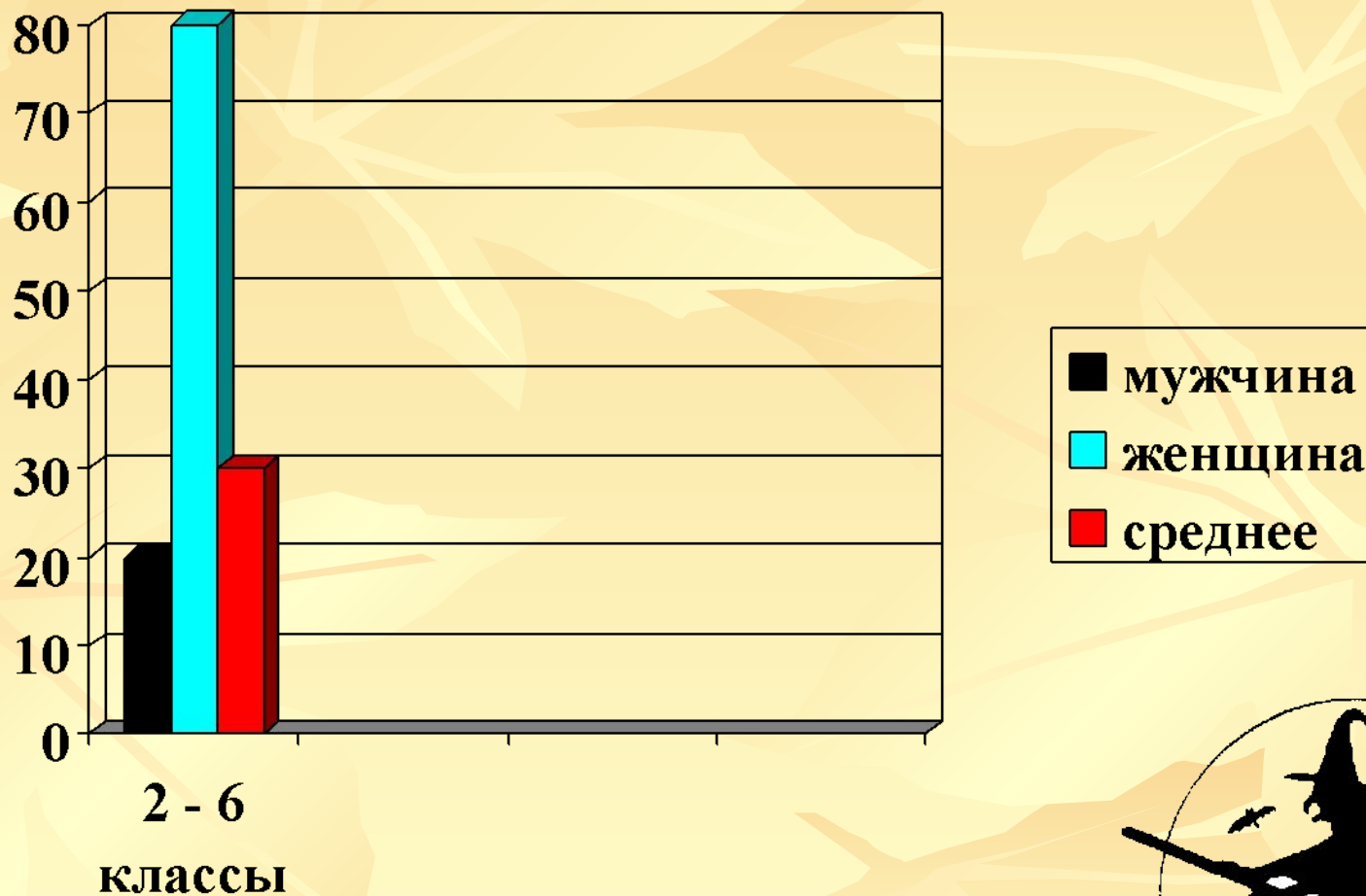
- ▣ познакомиться с трудами Рыбакова Б.А., Н.В. Новикова, Андреева А. и В. Я. Проппа, посвященными исследованию русской сказки;
- ▣ изучить работу А.Б. Есина «Принципы и приёмы анализа литературного произведения»;
- ▣ прочесть русские волшебные сказки в обработке А.Н.Афанасьева, В.П.Аникина, Е. В. Барсова, где одним из персонажей является Баба Яга;
- ▣ проанализировать образ Бабы-Яги, выявив средства её создания (говорящее имя, портрет, интерьер жилища героини, её речь, а также место обитания, действия и поступки).



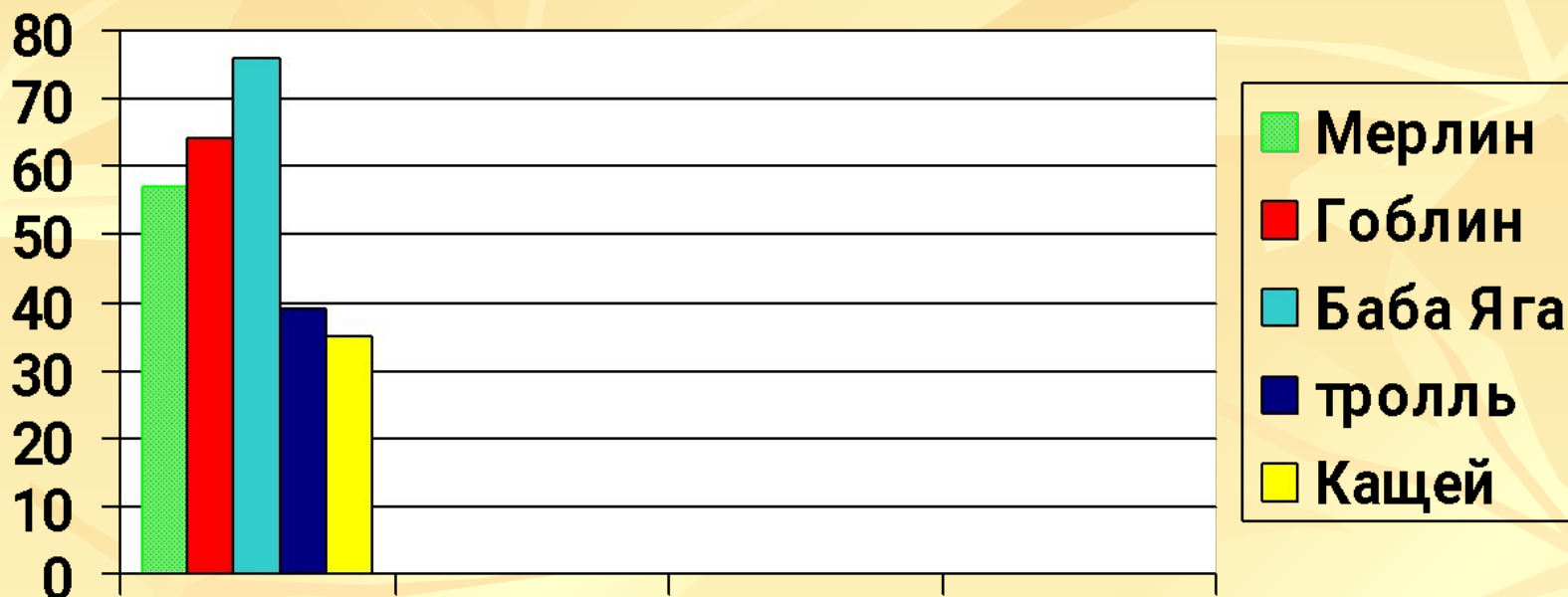
**Почему
тема «Средства
создания образа
Бабы-Яги»
актуальна?**

**Она значима
для современного
человека,
желающего знать
основы своей
народности.**

Какого рода Баба Яга: мужского, женского или среднего?



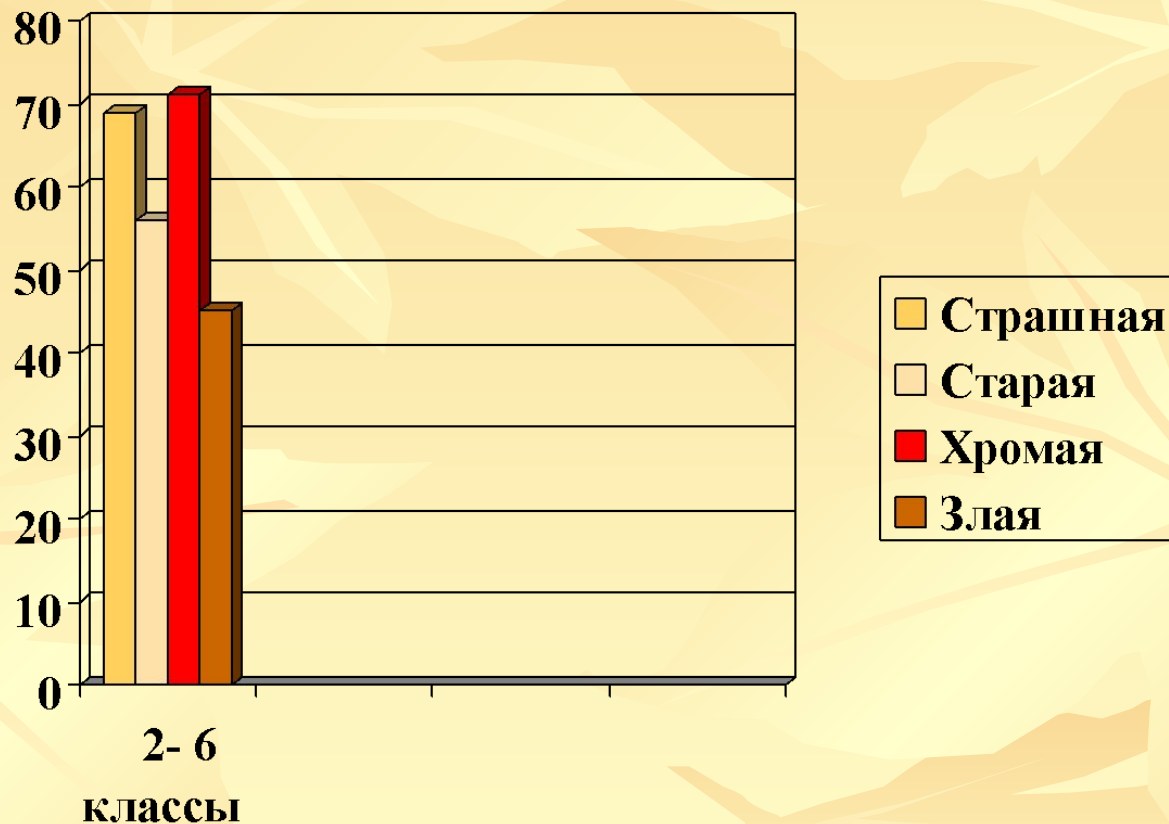
Тёмные силы в русских сказках



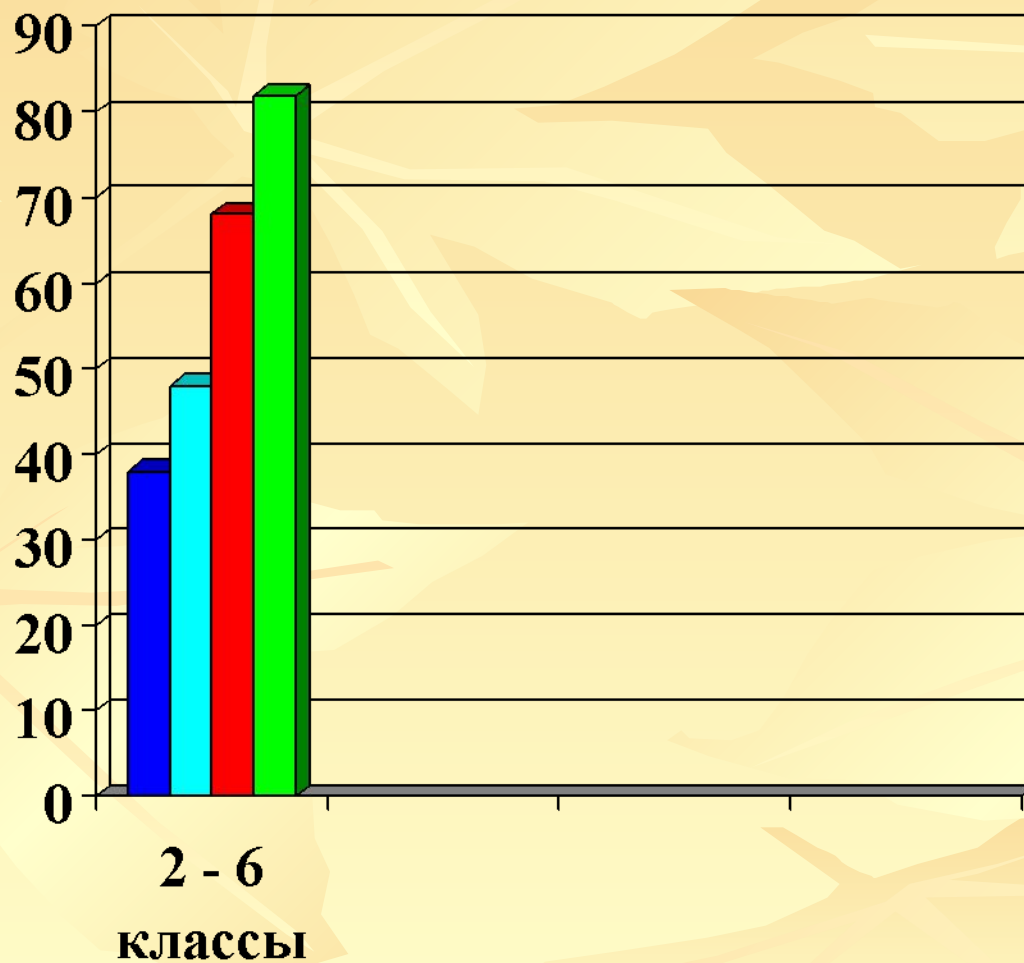
тёмные
силы в
русских
сказках



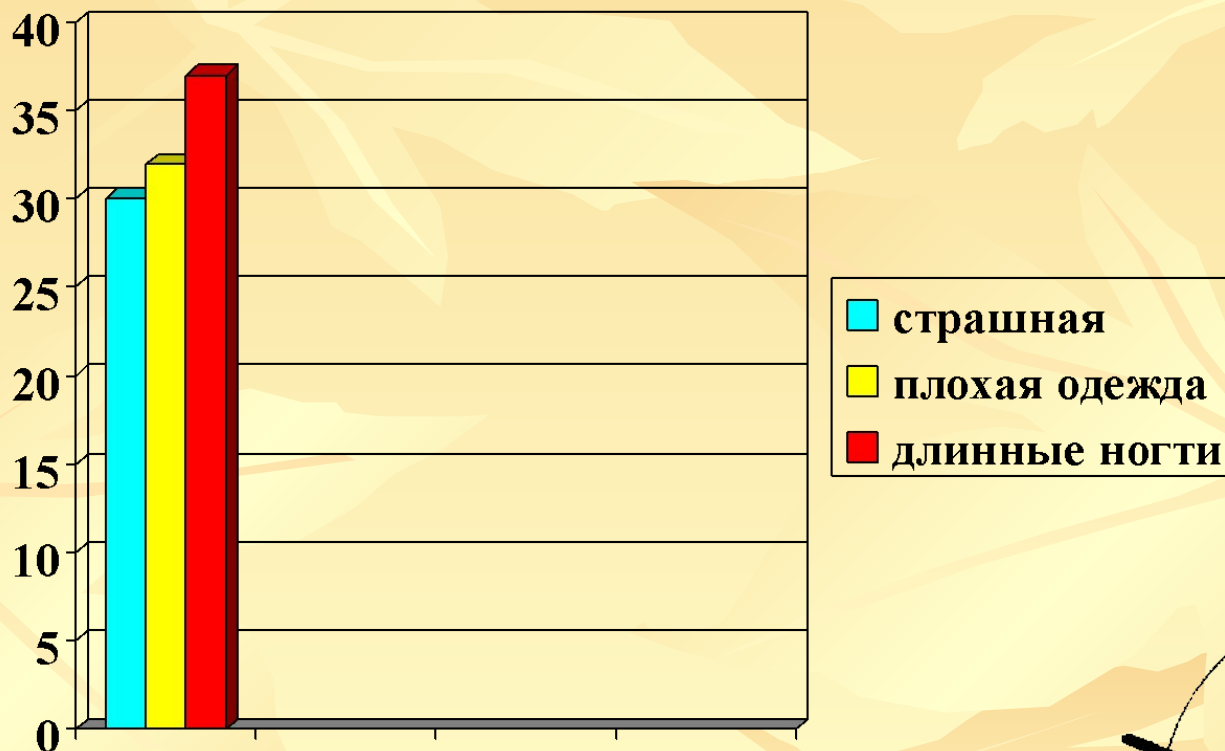
Какие эпитеты характеризуют Бабу Ягу?



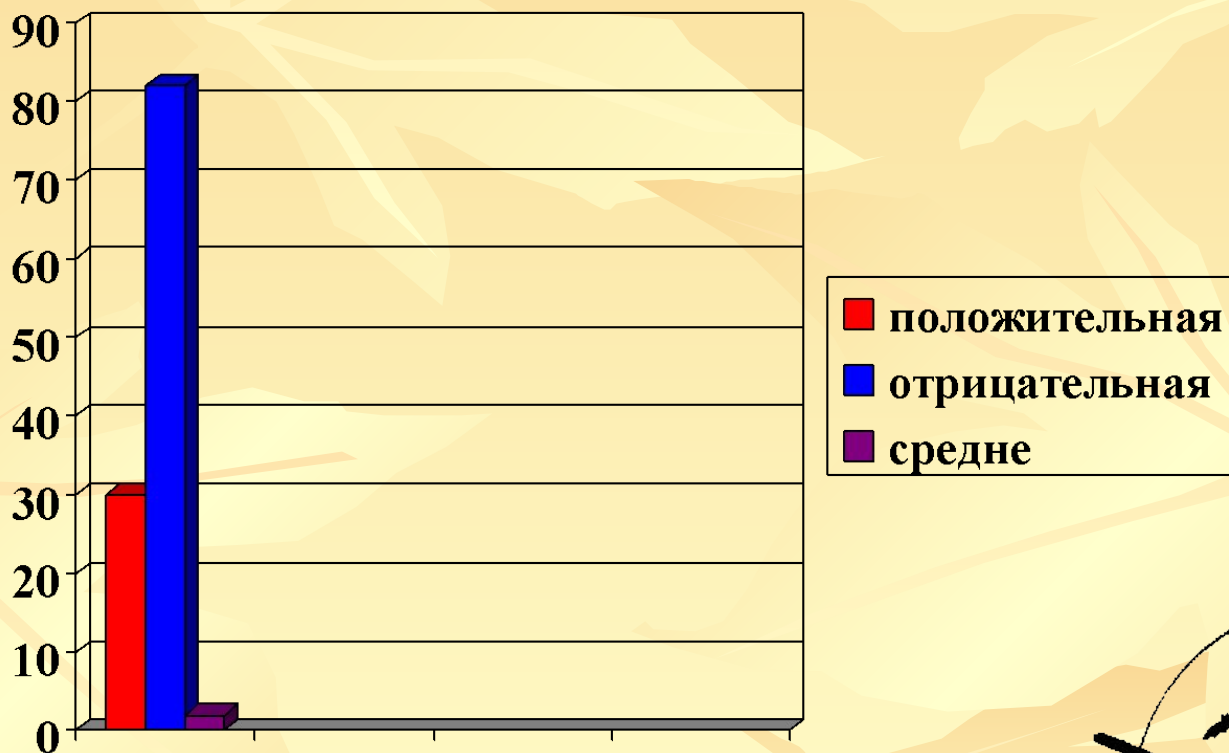
«Друзья» Бабы Яги из животных?



Представьте, что Баба Яга существует, как её узнать?



Баба Яга - положительный или отрицательный персонаж?



Какие у неё атрибуты?

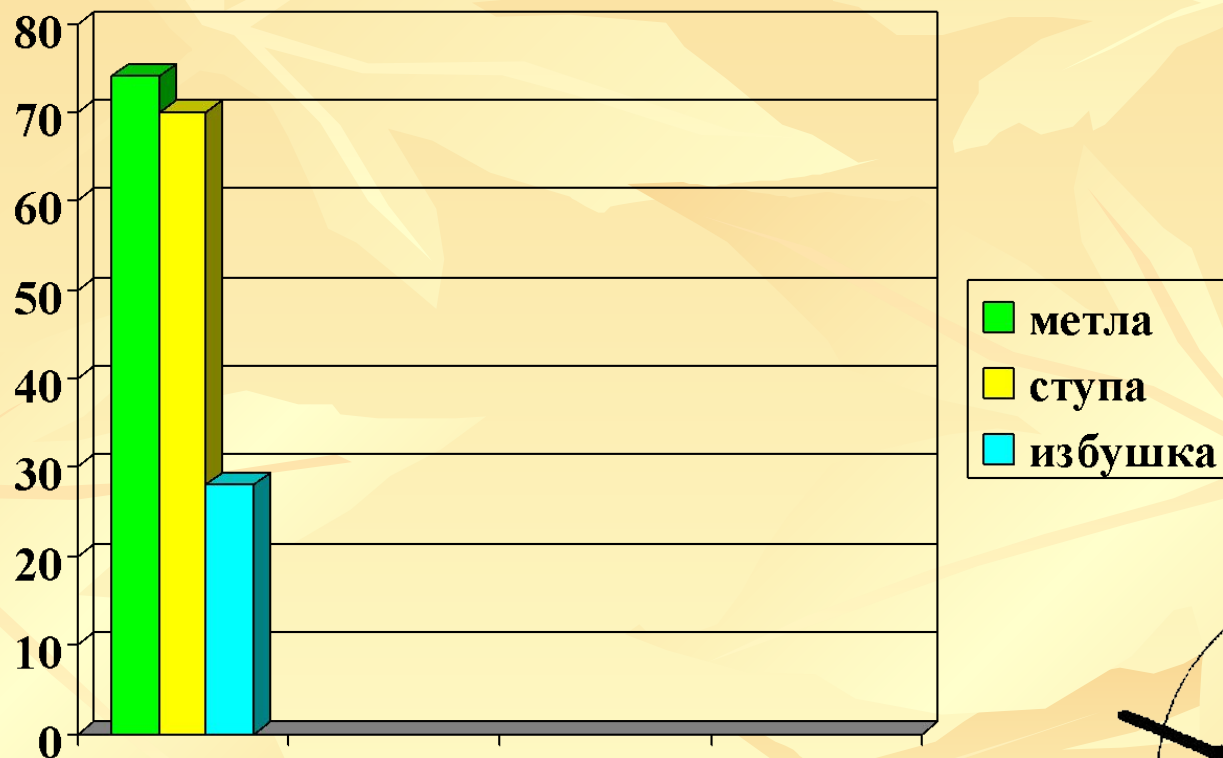




График деятельности

Срок

Знакомство с исследованиями русской сказки Рыбакова Б.А., Н.В. Новикова, Андреева А. и В. Я. Проппа

изучение работы А.Б. Есина «Принципы и приёмы анализа литературного произведения»

Анкетирование товарищей по школе. Обработка данных


Чтение русских волшебных сказок в обработке А.Н.Афанасьева, В.П. Аникина, Е. В. Барсова, где одним из персонажей является Баба Яга;

Анализирование образа Бабы-Яги, выявление средств её создания

Оформление черновых материалов

Оформление готового проекта

Подготовка презентации

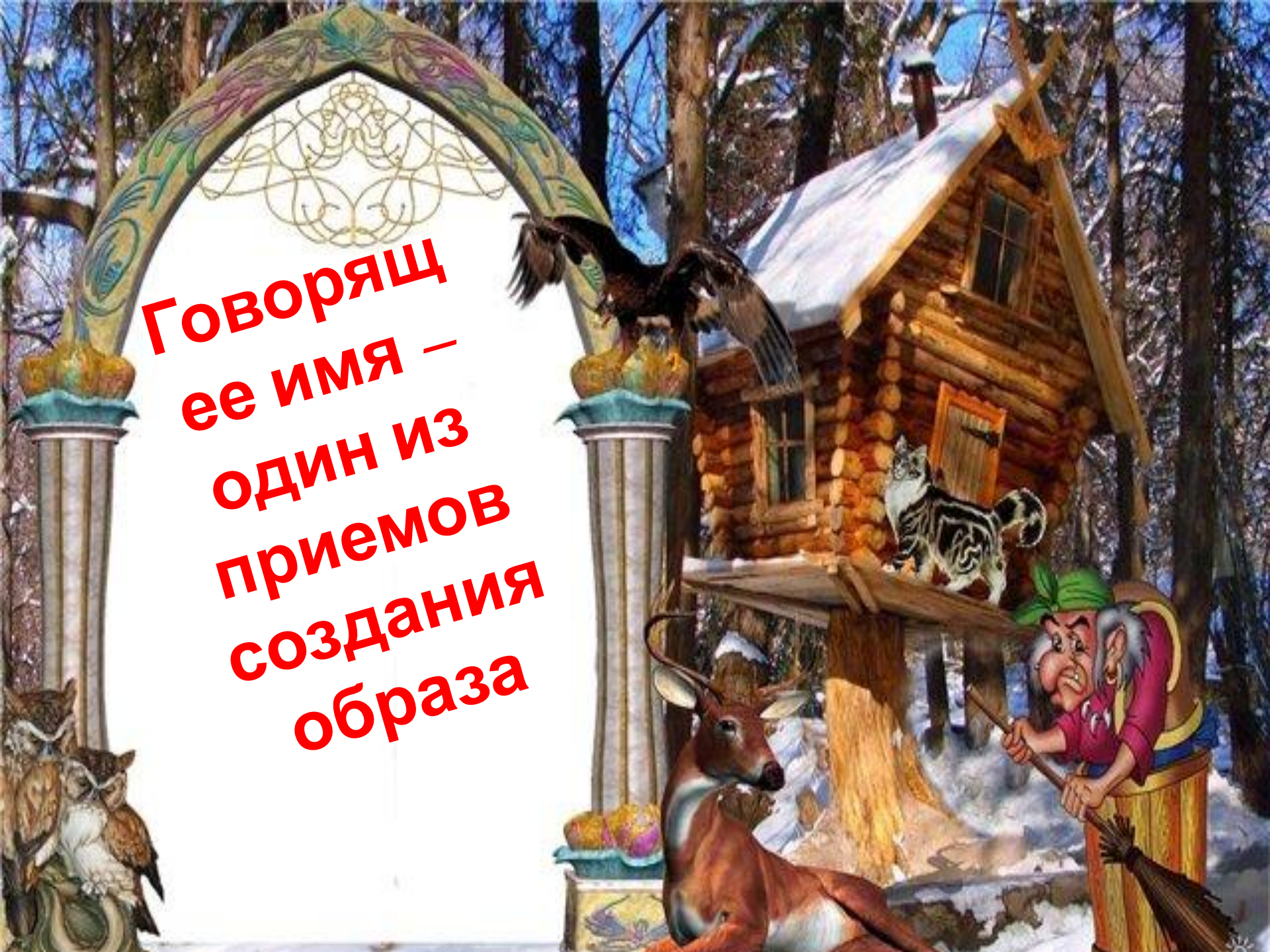


**В исследовании
использован
описательный**

метод:

- **интерпретация**
 - **обобщение**
 - **наблюдение**
 - **анализ**

**Говорящ
ее имя –
один из
приемов
создания
образа**



A decorative border surrounds the text, featuring large flowers in shades of green and blue, butterflies, and various geometric and floral patterns in green, gold, and blue.

Этимология и лексическое значение слова «баба».

В.И. Даль: «**Баба** - замужня женщина из низших сословий»
«**Баба**» на древнееврейском означает «врата новой жизни». Однокоренное слово «бабай» - домовой, глава рода
Бабой называли каменного грубого истукана на древних курганах





Окружение Бабы Яги

Три всадника
черный (ночь)

белый (день)

красный
(солнце)

чёрный Кот

Ворон

Филин



Окружение Яги
дочь Маринка

ИЛИ

дочери:

Пятница

Понеделя

Среда

Иногда 3 сына
или 12 дочерей

**Группа названий в языческой
топонимике , связанных с
женским началом:**

Бабья гора

Бабий лес

Бабий дуб

Бабий яр

Марьино роща, Марьино озеро

Три разные формы Яги

Яга-

дарительница

Яга-

похитительница

Яга –

воительница



Южный и северный образы Бабы-Яги

Южный – Яга-воительница, всадница

Северная Баба-Яга, колдунья и





Этимология слова «Яга»

Санскрит «ahī» – змей.

Украинское, болгарское, старославянское «ягая» – «ведьма, волосатая гусеница»

Чешское – «лесная ведьма, злая баба»

Литовское «engte» - «притеснять, мучить»

Англосаксонское «inca» - «боль»

В.И. Даль : «ягарма» - «наглая, сварливая баба». (сибирск.)

Древнеславянское
«ягать» - «кричать, шуметь»

Демонический облик

- Крючковатые пальцы
- Кости «местами
выходят наружу»
- Торчащие зубы
- «Костяная нога» (часто
одна)
- Висящие лохмами
нечесанные волосы
- Огромность

Сказка Афанасьева:

‘На печке лежит баба-яга,
костяная нога, из угла в
угол. нос в потолок врос”



Портрет Бабы Яги



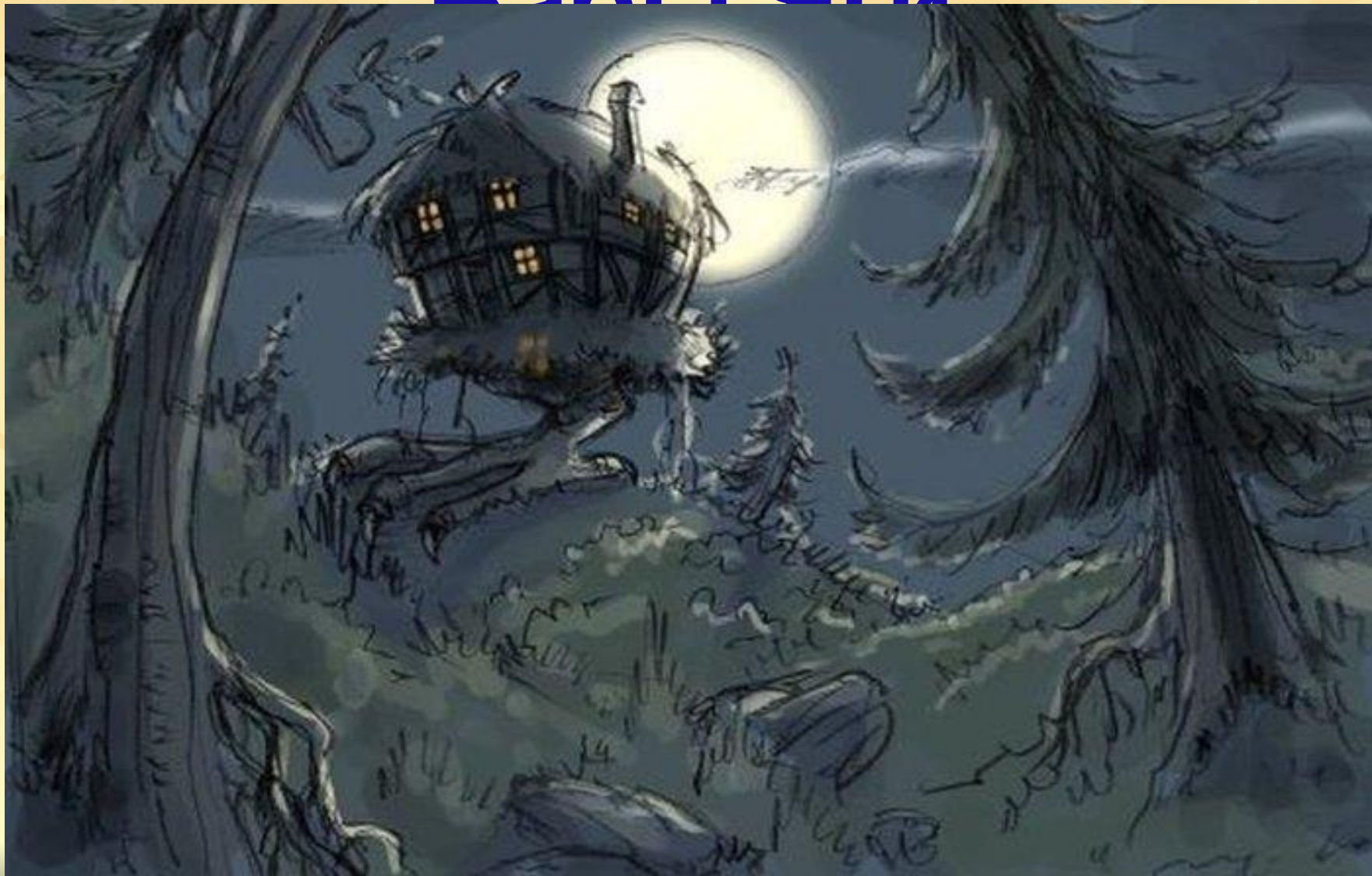
Самый известный исполнитель роли Бабы Яги – Георгий Милляр



ФИЛЬМЫ:

- Морозко
- Драгоценный подарок
- Кашей Бессмертный
- Конёк-Горбунок
- Марья-искусница

Сказочное жилище Бабы Яги



Жилище Бабы Яги

*Соотнесённость с
реалиями:*

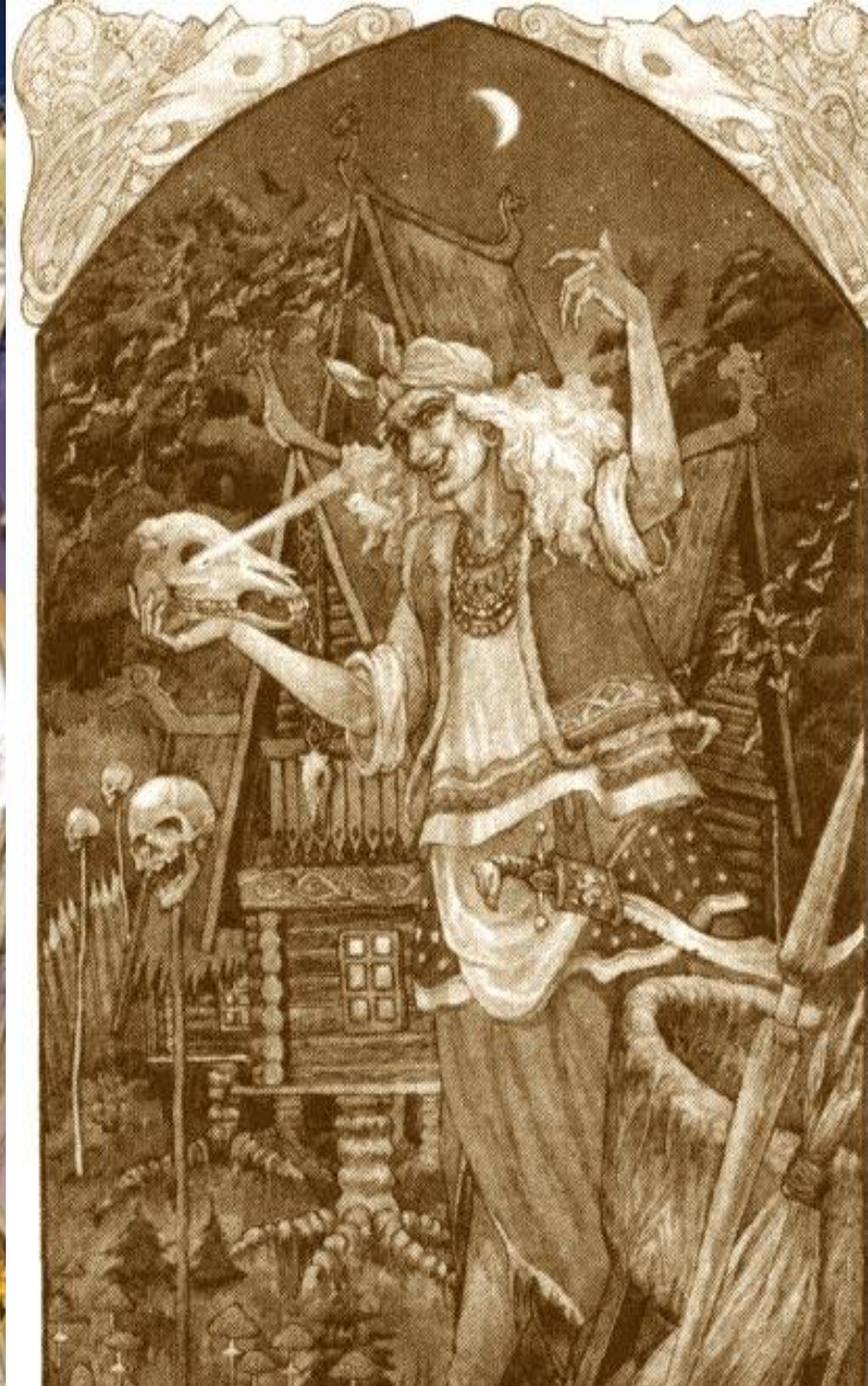
**«лабаз» или «чамья» -
тип хозяйственной
постройки на
высоких гладких
столбах,
предназначенной для
сохранения снастей и
припасов от мышей и
хищников.**



Жилище Бабы Яги

**Невозможно обойти
избушку, можно
только повернуть ее.**

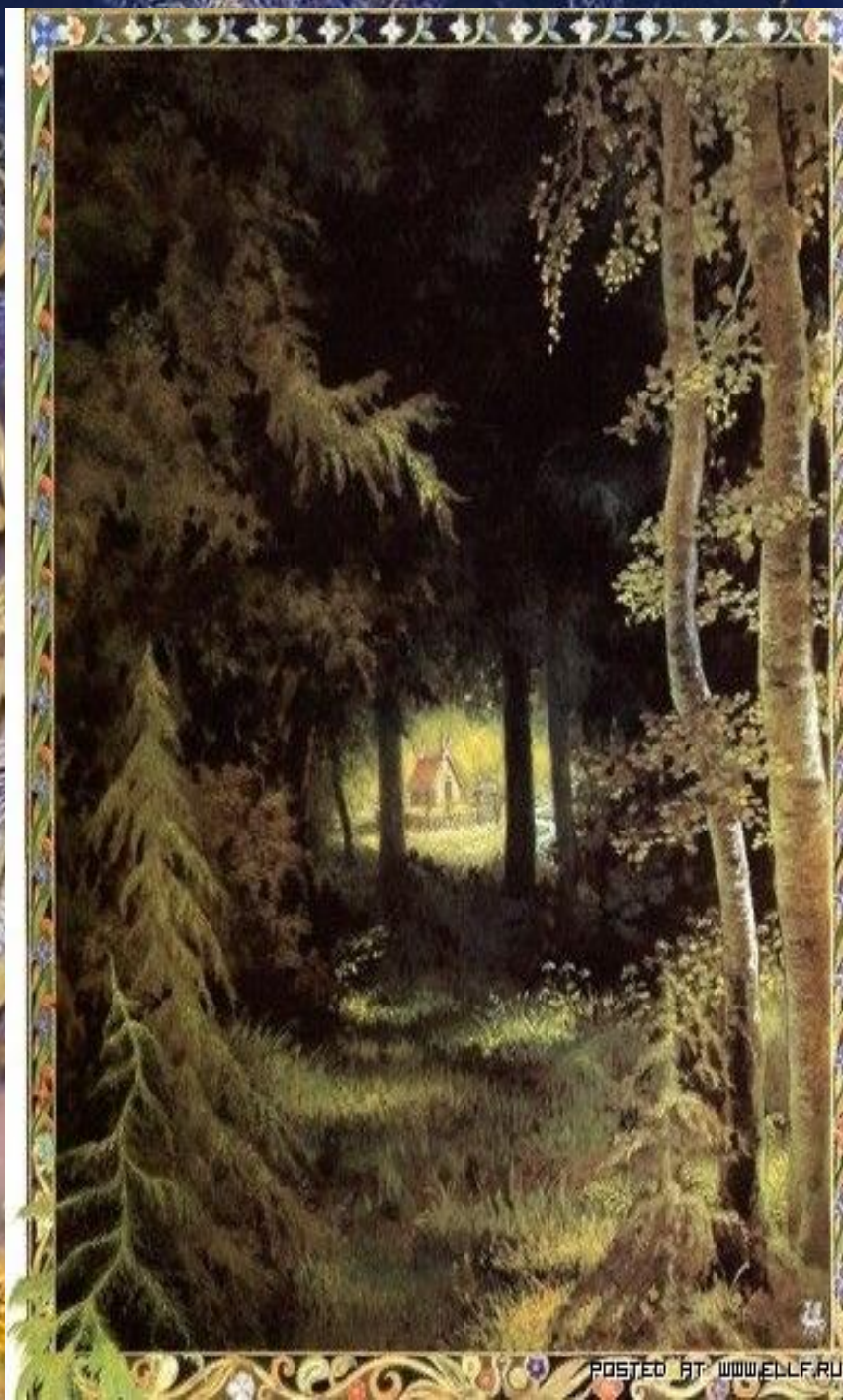
**За черту герой
попадет не раньше,
чем будет подвергнут
допросу и испытанию**

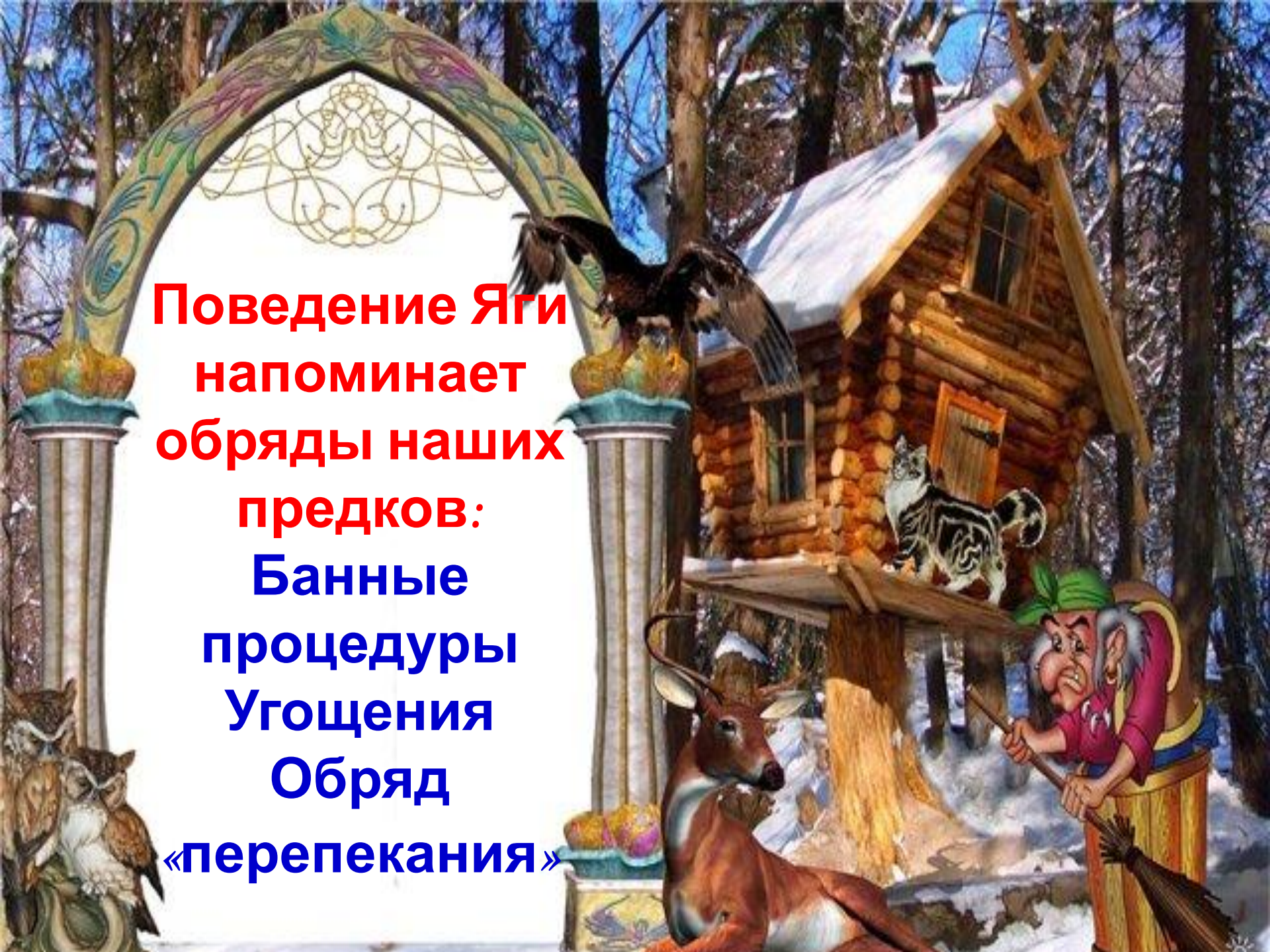




Мест о обит ания - лес

- *Дремучий*
- *Темный*
- *Таинственный*
- *Несколько условный*
- *Неправдоподобный*





**Поведение Яги
напоминает
обряды наших
предков:
Банные
процедуры
Угощения
Обряд
«перепекания»**

Обряд «перепекания ребенка»

Этот обряд совершался над больными или слабыми детьми. Суть его заключалась в следующем: если младенец родился недоношенным, то его сажали на хлебную лопату и трижды всовывали в теплую печь. Там малыш «допекался», становился сильнее и жизнеспособнее. Выполняла этот ритуал деревенская знахарка



**В
Ы
В
О
Д**



**Средства создания
образа Бабы-Яги –
её говорящее имя,
портрет,
жилище,
место обитания,
действия и поступки.**



***Работа над проектом
научила нас***

- Планировать действия***
- Проводить опросы и обрабатывать их***
- Работать со справочной литературой***
- Работать в Интернете***
- Систематизировать материал***
- Строить диаграммы***
- Составлять презентацию***



ЗАКЛЮЧЕНИЕ



Баба-Яга не просто сказочный персонаж, это образ, в котором воплощены история, верования и обряды восточнославянских племен.

Баба-Яга свидетельствует об огромном значении женщины в период матриархата и в последующие периоды развития общества





***Благодарим
за внимание!***