

# Подлежащее

# Подлежащее

Гл. член предложения. Обозначает: предмет,

явление

Общий вопрос: о чём/ком говорится в

предложении?

+ вопросы именительного падежа: кто?

что?



**По синему небу летит**  
**самолёт.** \_\_\_\_\_

# Подлежащее

Гл. член предложения. Обозначает: предмет,

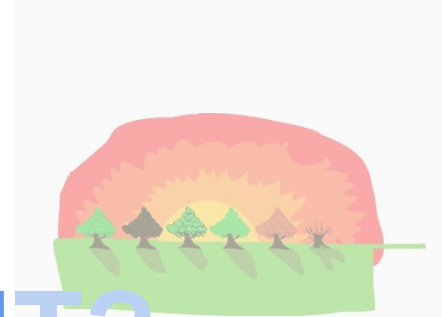
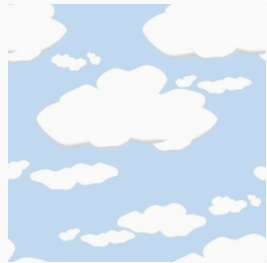
явление

Общий вопрос: о чём/ком говорится в

предложении?

+ вопросы именительного падежа: кто?

что?



**В небе горит пожар алой  
зари.**

# Подлежащее

Гл. член предложения. Обозначает: предмет,

явление

Общий вопрос: о чём/ком говорится в предложении?

Выражается:

- существительными, местоимениями, числительными;
- инфинитивом;
- цельным словосочетанием;
- любой частью речи в знач. существительного.

**Наступило утро. Мы не хотели  
вставать.**

# Подлежащее

Гл. член предложения. Обозначает: предмет,

явление

Общий вопрос: о чём/ком говорится в предложении?

Выражается:

- существительными, местоимениями, числительными;
- инфинитивом;
- цельным словосочетанием;
- любой частью речи в знач. существительного.

**Победить – наша цель.**

# Подлежащее

Гл. член предложения. Обозначает: предмет,

явление

Общий вопрос: о чём/ком говорится в предложении?

Выражается:

- существительными, местоимениями, числительными;
- инфинитивом;
- **цельным словосочетанием;**
- любой частью речи в знач. существительного.

**Так прошло несколько минут.**

# Подлежащее

Гл. член предложения. Обозначает: предмет, явление

Общий вопрос: о чём/ком говорится в предложении?

Выражается:

- существительными, местоимениями, числительными;
- инфинитивом;
- цельным словосочетанием;
- любой частью речи в знач. существительного.

**Счастливые живут дольше. Будущее принадлежит честным людям. Светлое завтра в наших руках.**

**Семь — моя любимая цифра.**

# Подлежащее

Гл. член предложения. Обозначает: предмет, явление

Общий вопрос: о чём/ком говорится в предложении?

Выражается:

- существительными, местоимениями, числительными;
- инфинитивом;
- цельным словосочетанием;
- любой частью речи в знач. существительного.  
+ прилагат./причастия могут переходить в

существительное!

**столовая, прихожая, заведующий,  
дежурный, косой, рыжая**