



# Тип Кишечнополостные

Беземская Ирина Валентиновна  
МОУ «СОШ № 2 р.п. Сенной»

- **Двухслойные многоклеточные животные: стенка тела состоит из 2 слоев клеток – наружного(эктодермы) и внутреннего (энтодермы); эти слои разделены мезоглеей- бесструктурным, желеобразным слоем, в котором могут находиться клетки, мигрировавшие из других слоев.**
- **Появились ткани. Клетки специализированы. Имеется гастральная (кишечная) полость**
- **Полость тела открывается единственным отверстием и для заглатывания пищи, и для удаления непереваренных остатков пищи.**
- **Лучевая симметрия тела.**

- Обычно прикрепленные формы – полипы, которые могут быть одиночными или колониальными, имеются свободноплавающие одиночные формы медузы.
- Нервная система – сеть, образованная нервными клетками (диффузный тип)
- Бесполое размножение путем почкования или стробиляции.
- При половом размножении образуется особая личинка – планула
- Чередование поколений, но у разных видов может происходить редукция (утрата) медузоидных или гидроидных форм
- Кишечнополостные, названные стрекающими, обладают стрекательными клетками.

# ТИП КИШЕЧНОПОЛОСТНЫЕ

```
graph TD; A[ТИП КИШЕЧНОПОЛОСТНЫЕ] --> B[Класс ГИДРОИДНЫЕ]; A --> C[Класс СЦИФОИДНЫЕ]; A --> D[Класс КОРАЛЛОВЫЕ ПОЛИПЫ];
```

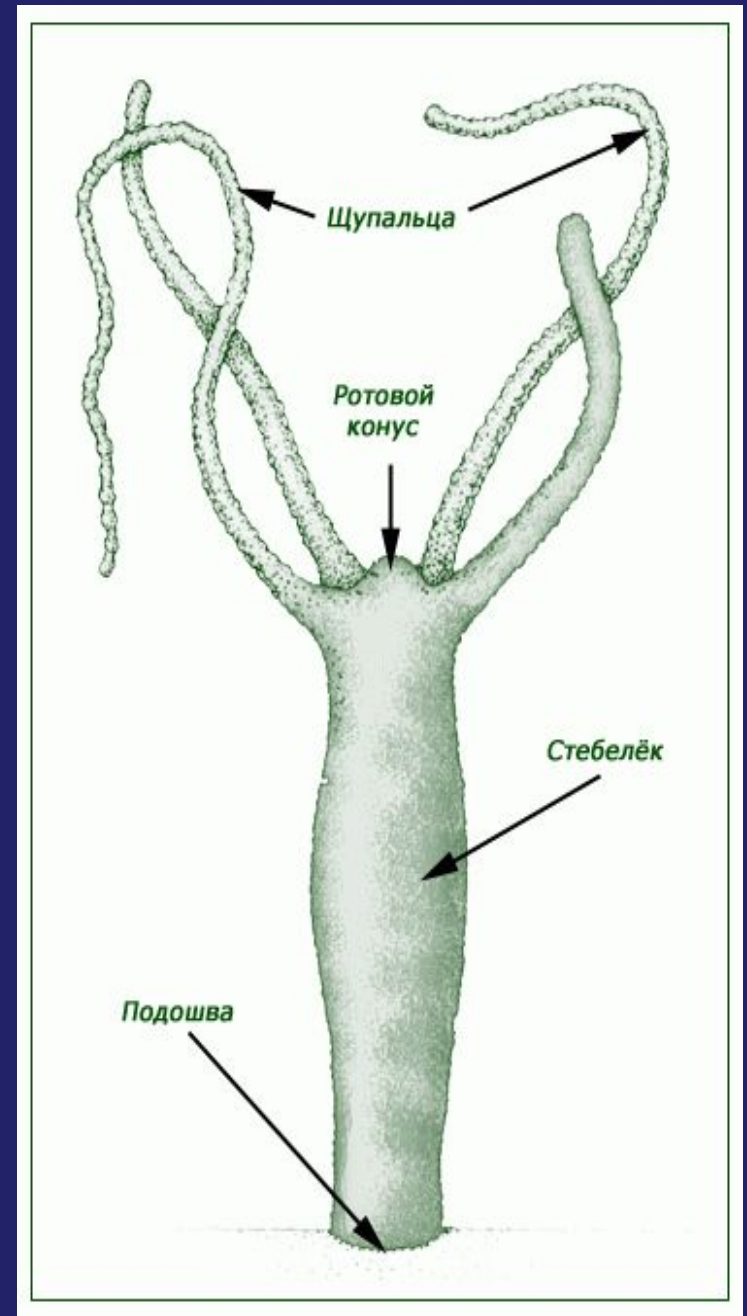
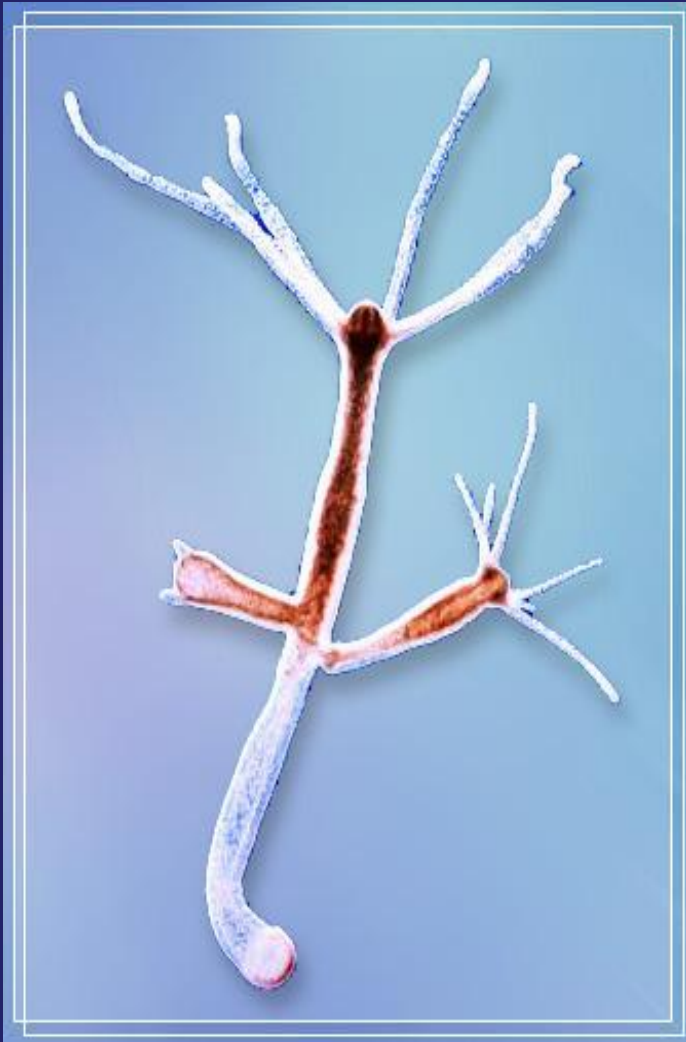
**Класс  
ГИДРОИДН  
ЫЕ**

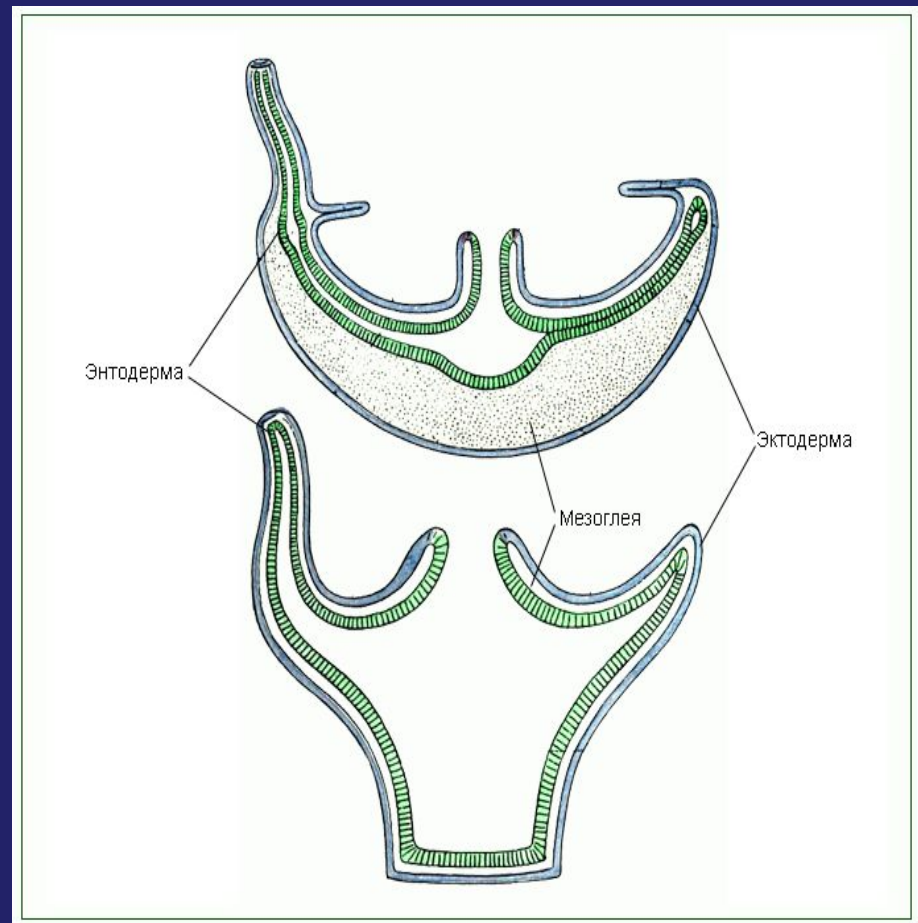
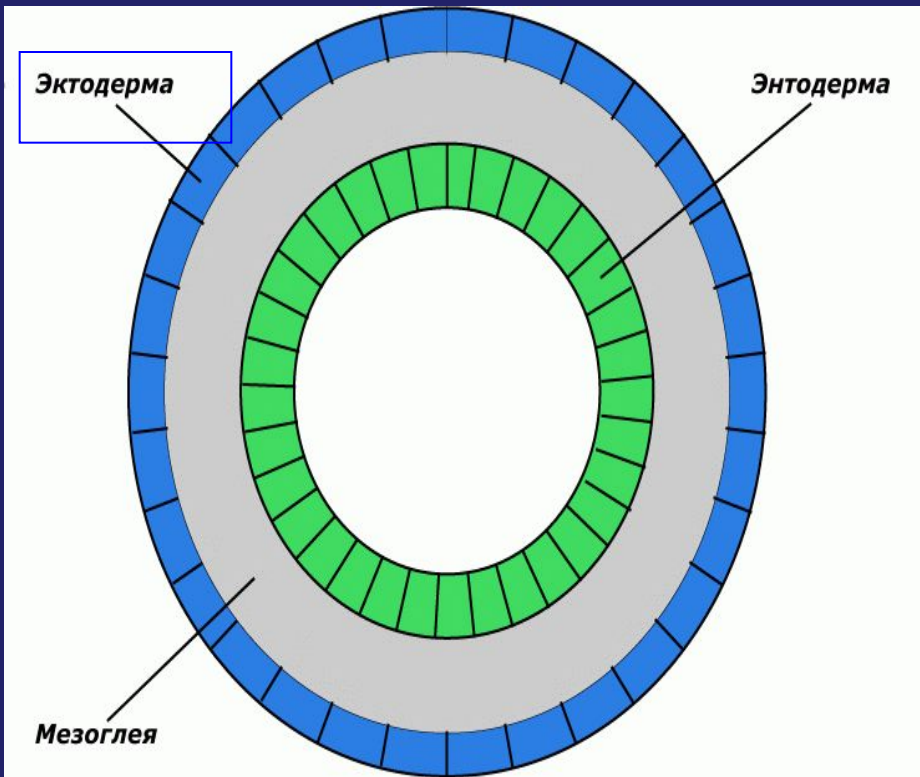
**Класс  
СЦИФОИДН  
ЫЕ**

**Класс  
КОРАЛЛОВ  
ЫЕ  
ПОЛИПЫ**

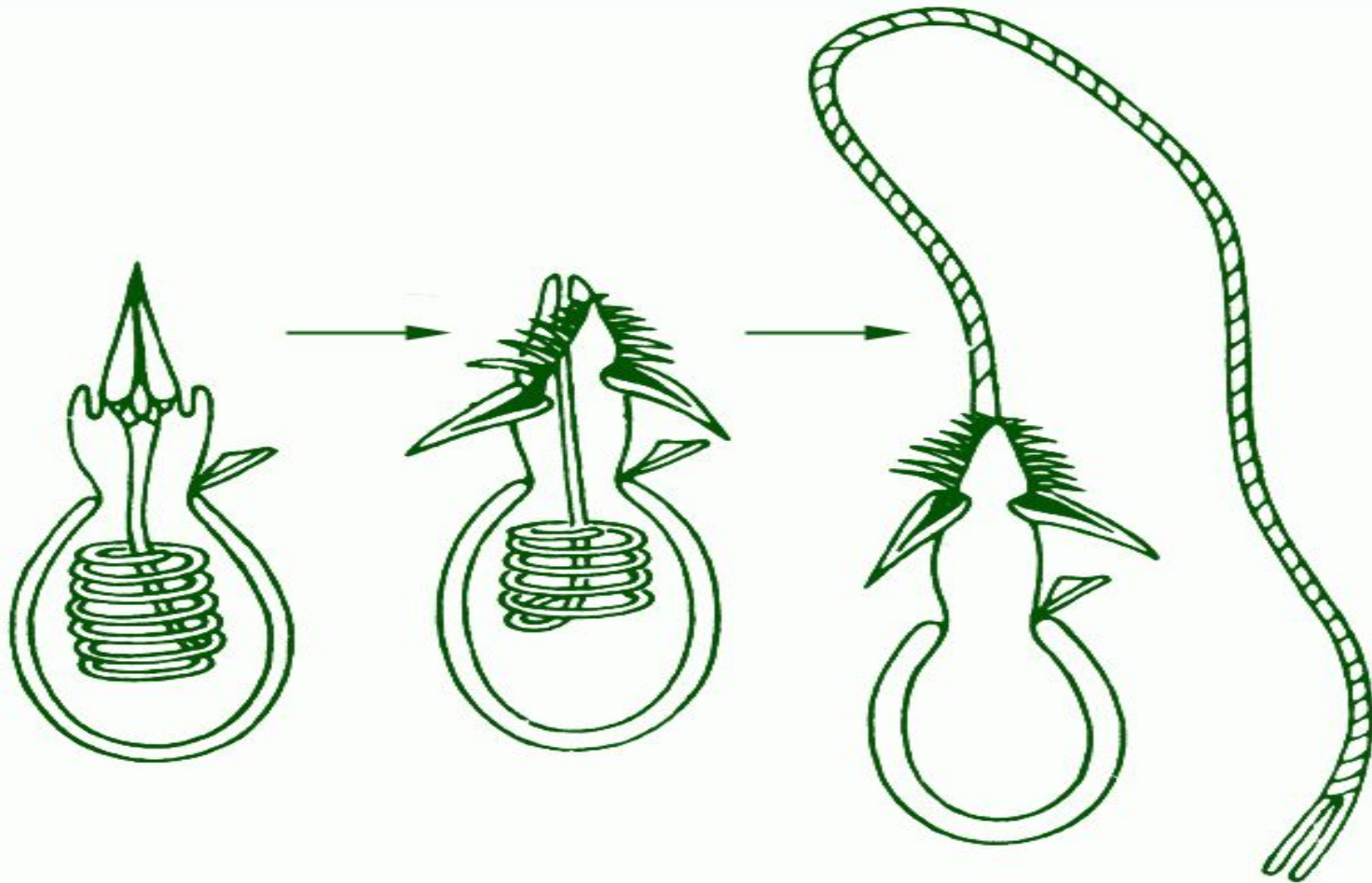
# Класс ГИДРОИДНЫЕ

## Пресноводная гидра

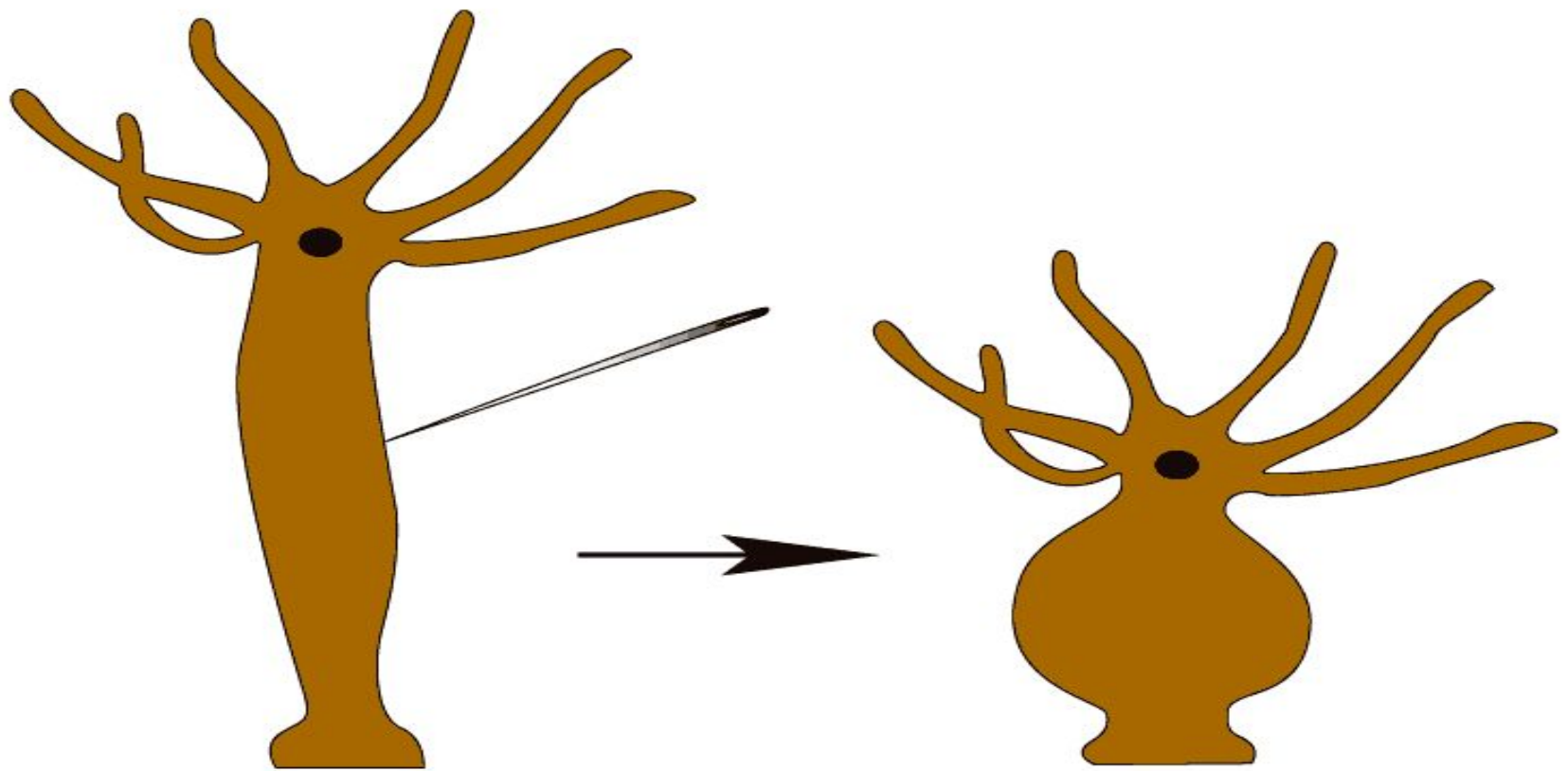




# Стрекательные клетки гидры



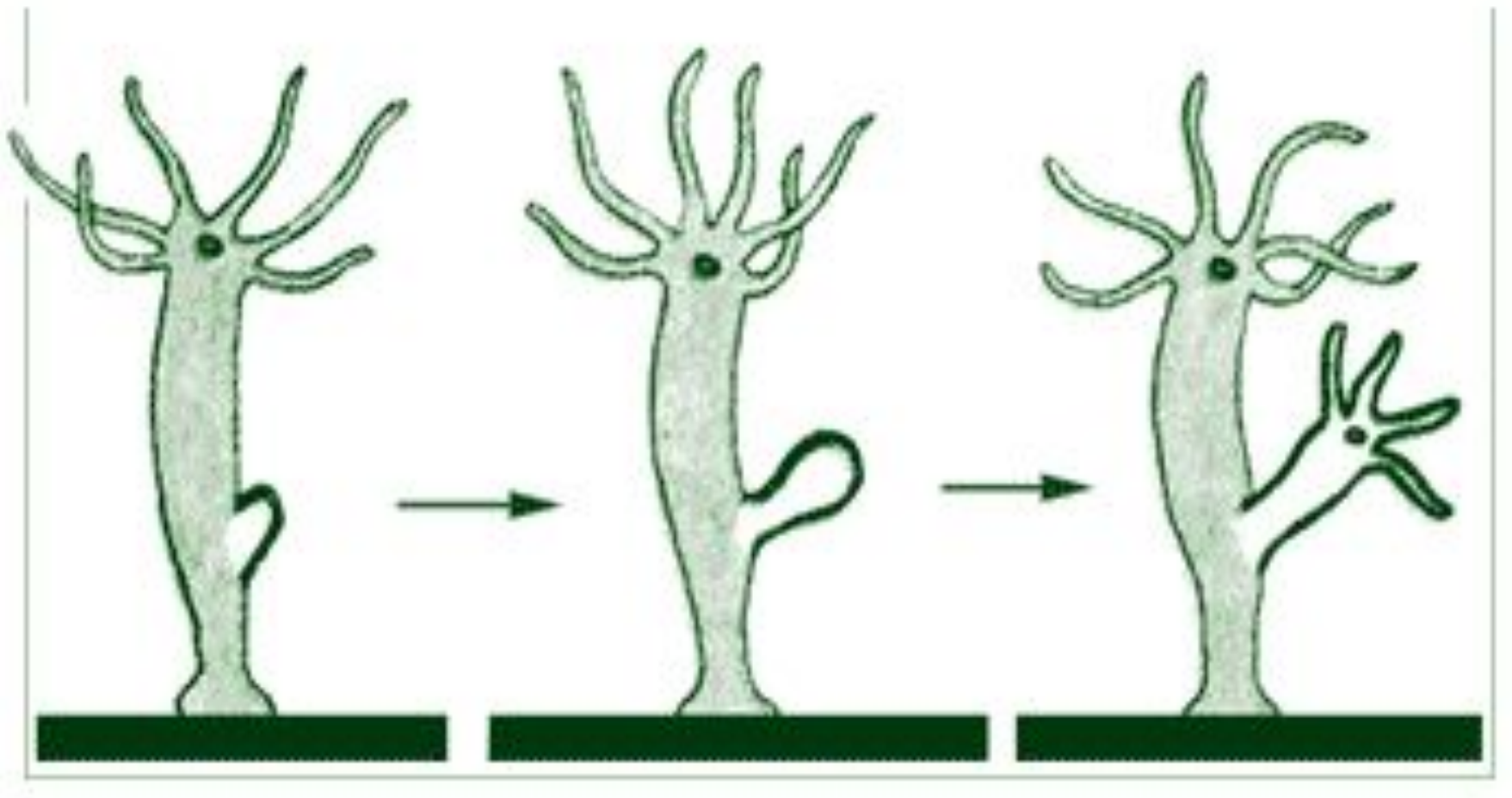
# РАЗДРАЖИМОСТЬ



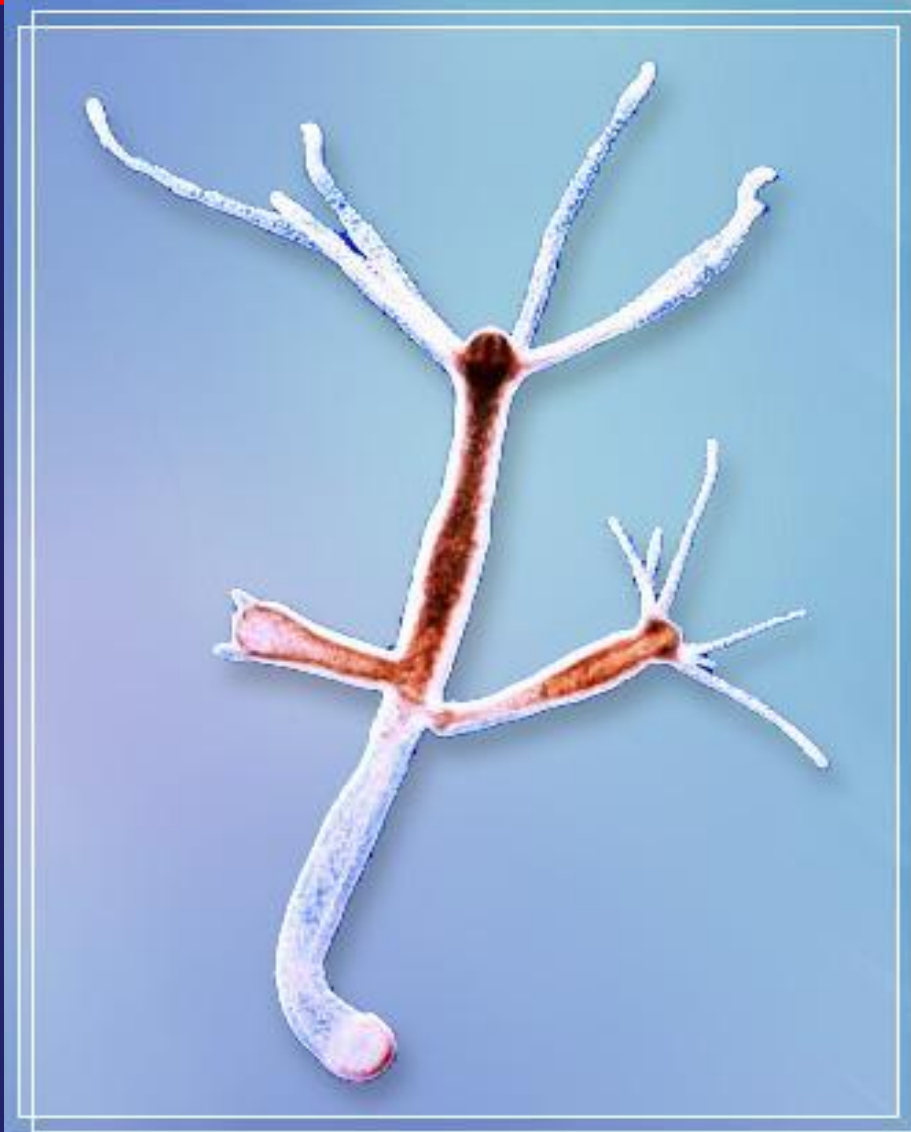


# РАЗМНОЖЕНИЕ ГИДРЫ

## почкование



# Половое размножение гидры



# Класс СЦИФОИДНЫЕ МЕДУЗЫ



**ФОРМА ТЕЛА –  
КОЛОКОЛ ИЛИ ЗОНТИК**

**РОТОВОЙ СТЕБЕЛЕК  
С РОТОВЫМ ОТВЕРСТИЕМ**

**ЩУПАЛЬЦА**

# ПОЛОВОЕ РАЗМНОЖЕНИЕ МЕДУЗЫ

