

# ЛИЦЕВАЯ КЛАДКА И ОБЛИЦОВКА СТЕН

Требования к качеству лицевой,  
декоративной кладки и наружной  
облицовки стен.

Цели обучения: обеспечить усвоение предметного содержания дисциплины

**на уровне представления:** называть требования, предъявляемые к лицевой и декоративной кладке, распознавать дефекты каменной кладки, причины появления

**на уровне понимания:** объяснять способы проверки качества работ, формулировать общие понятия лицевой и декоративной кладке

**на уровне применения:** анализировать полученные навыки по теме «Лицевая кладка и облицовка стен»

**Какое здание, на ваш взгляд, является прекрасным?**

**Что значат в вашем понимании слова: «подобно хорошо сложенному человеку?»»**

**А как вы можете создать здание, чтобы оно было прекрасным? Какие приемы методы кладки можете использовать?**

# ВИДЫ КЛАДКИ



1. ДИАГОНАЛЬНАЯ КЛАДКА



2. ГОРИЗОНТАЛЬНАЯ КЛАДКА



3. ВЕРТИКАЛЬНАЯ КЛАДКА



4. КЛАДКА БЕЗ ПЕРЕВЯЗКИ



5. ХАОТИЧНАЯ КЛАДКА



6. ЗАМКОВАЯ КЛАДКА





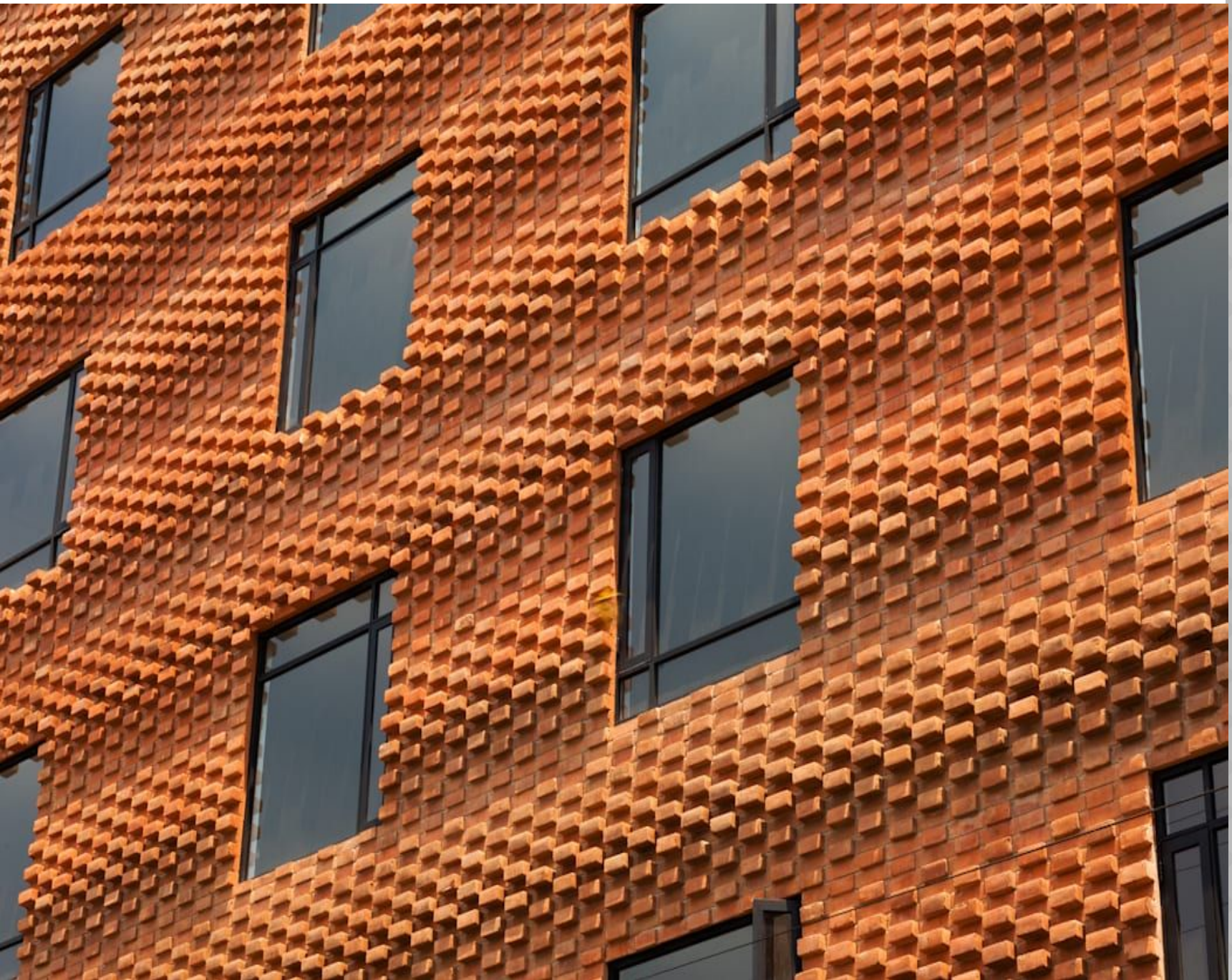


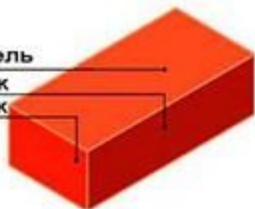






схема кирпича

постель  
ложок  
тычок



голландская кладка



готическая кладка



## Виды кирпичной кладки

крестовая кладка



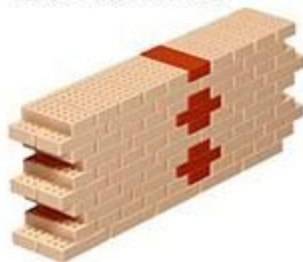
фламандская  
кладка



цепная кладка



крестовая кладка



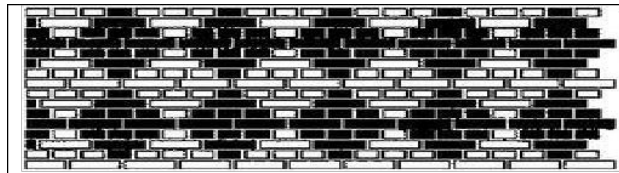
ложковая кладка  
смещение 1/4  
кирпича



ложковая кладка  
косое смещение  
1/4 кирпича



*Установите соответствие колонок,  
соединив стрелками подписи и эскизы.*



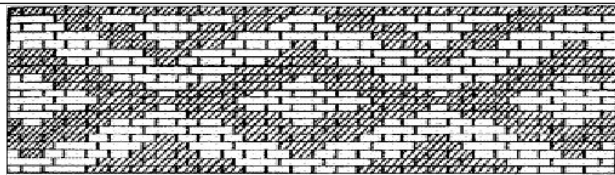
*А. Лицевая кладка*

1.



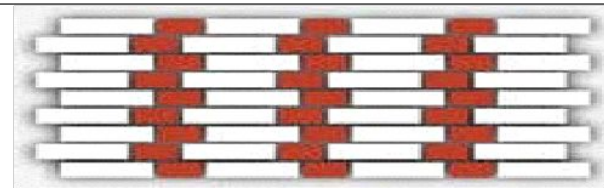
*Б. Декоративно – рельефная кладка*

2.



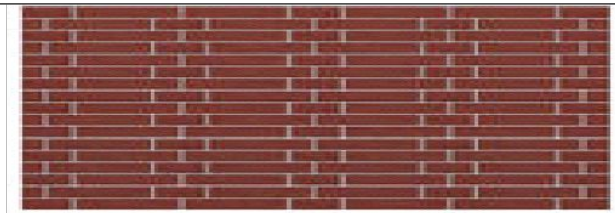
*В. Крестовая – сложная кладка*

3.



*Г. Готическая кладка*

4.



*Д. Декоративная кладка*

5.

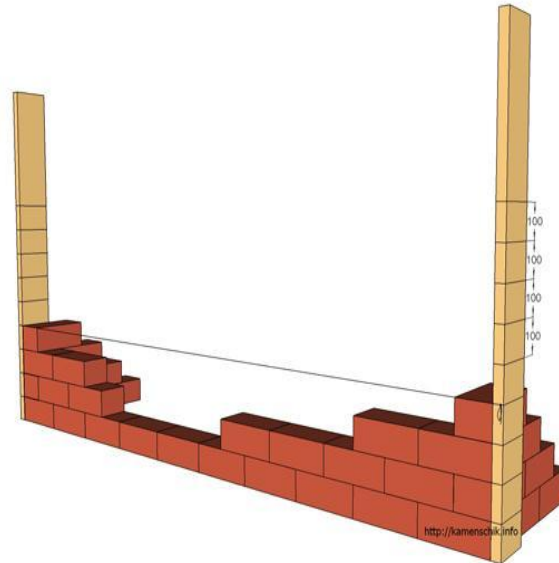


**Лицевая кладка** бывает двух видов: **кладка** стены и ее **лицевой** поверхности из одного и того же материала; **лицевая** поверхность стен — из специального **лицевого** кирпича или камня, имеющих искусственную или природную окраску и гладкие или офактуренные поверхности, а остальную часть **кладки** — из рядовых кладочных материалов.



**Декоративная кладка кирпича** - это процесс возведения стен с усложнёнными частями лицевой кладки, которая имеет художественную выразительность и служит в первую очередь эстетическим целям.





Лицевую кладку - используют в строительстве как рациональный способ отделки поверхности зданий. Так как это уже будет законченная отделка дома к качеству лицевой кладки предъявляют повышенные требования внешнего вида - это горизонт, вертикальность и толщина швов.

Требование к лицевому материалу

Так строительный материал (кирпич, плита, блок) для лицевой поверхности кладки должен иметь точные размеры, чистую поверхность, ровные грани без сколов и одинаковый цветовой оттенок.

Требование к раствору

Подвижность раствора контролируют в процессе работы, проверяя стандартным конусом. Погружение конуса не более 7см, а для заполнения вертикального зазора между стеной и плиткой, в случае крепления плит на стальных связях - не более 8см.

Толщину швов при облицовке плитами делают такой же, как в кирпичной кладке. Все швы в облицовке законченного здания должны быть заполнены раствором и расшиты. Облицовку керамическими плитами одновременно с кладкой стен осуществляют на том же растворе, что и кладку стен, но марки не ниже 25.

Требование к внешнему виду

Отклонения облицовочных поверхностей от вертикали, определяемые отвесом, не должны превышать для стен из кирпича, бетонных и других камней правильной формы 10 мм на этаж и 30 мм на все здание.

Поверхность облицовки проверяют контрольной рейкой длиной 2 м; просветы между рейкой и облицованной поверхностью не должны превышать 5 мм.

Выщерблины, зазубрины и сколы углов облицовочных плит на фасадах допускаются не более 1...2 мм.

Между кладкой и деталями оконных и дверных наличников, а также между облицовкой и архитектурными поясами зазоры не должны превышать 10 мм, причём их обязательно заделывают раствором.



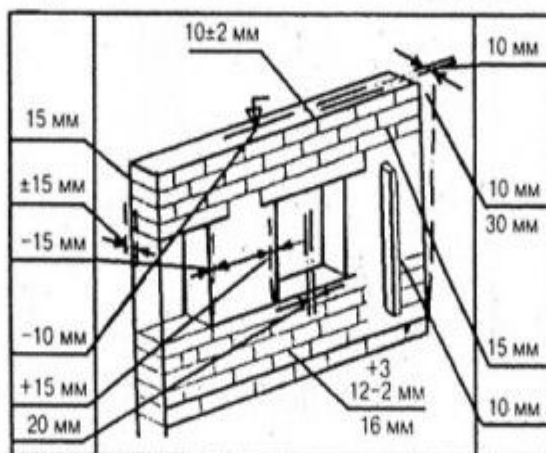
## КЛАДКА СТЕН

(из керамического и силикатного кирпича, из керамических, бетонных, силикатных и природных камней правильной формы)

СНиП 3.03.01-87 п.п. 7.3, 7.4, 7.6, 7.21, 7.29, 7.90, табл. 34

### ДОПУСКАЕМЫЕ ОТКЛОНЕНИЯ:

- глубины не заполненных раствором швов, при кладке впустошовку с лицевой стороны... 15 мм;
- толщины конструкции...  $\pm 15$  мм;
- ширины простенков... -15 мм;
- отметок опорных поверхностей... -10 мм;
- ширины проемов... +15 мм;
- смещения вертикальных осей оконных проемов от вертикали... 20 мм.



- смещения осей конструкции от разбивочных осей... 10 мм;
- поверхностей и углов кладки от вертикали:
  - на один этаж... 10 мм;
  - на здание высотой более двух этажей... 30 мм;
- рядов кладки от горизонтали на 10 м длины стены... 15 мм;
- неровности на вертикальной поверхности кладки при наложении 2-метровой рейки... 10 мм;
- размеров сечений вентиляционных каналов...  $\pm 5$  мм.

### НЕ ДОПУСКАЕТСЯ:

- Толщина швов кладки:
  - горизонтальных... 12 мм;
  - предельное отклонение... -2; +3 мм;
  - вертикальных... 10 мм;
  - предельное отклонение...  $\pm 2$  мм.
- ослабление каменных конструкций бороздами, отверстиями, нишами, не предусмотренными проектом;
- применение силикатного кирпича для кладки цоколей зданий.

Толщина швов армированной кладки - не более 16 мм.

Приемку выполненных каменных конструкций следует производить до оштукатуривания поверхностей.

**4.2**

## Давайте подведем итог:

1. Что влияет на качество  
лицевой/декоративной кладки?
2. Какие требования  
предъявляют?
3. Назовите инструменты для  
проверки качества?

# РЕФЛЕКСИ

№ 11-114

Слзв	П л а т а	
	руб.	коп.
Принял		

МИНИСТЕРСТВО  СВЯЗИ РОССИИ

П Е Р Е Д А Ч А

\_\_\_\_\_ го \_\_\_\_\_ ч. \_\_\_\_\_ м

Номер рабочего места \_\_\_\_\_

Автоответ пункта приема \_\_\_\_\_

Передал \_\_\_\_\_

Служебные отметки \_\_\_\_\_

## ТЕЛЕГРАММА

№ \_\_\_\_\_

\_\_\_\_\_ сл. \_\_\_\_\_ го \_\_\_\_\_ ч. \_\_\_\_\_ м.

Категория и отметки  
особого вида \_\_\_\_\_

Куда, кому \_\_\_\_\_

Квитанция  
в приеме телеграммы  
\_\_\_\_\_ ч. \_\_\_\_\_ м.  
Куда \_\_\_\_\_

Претензии принимаются  
о течение 1 месяца со  
дня подачи

Если б не было учителя, то и не было б, наверное, ни поэта, ни мыслителя, ни Шекспира, ни Коперника.

Спасибо за внимание!

Фамилия и адрес отправителя  
(не оплачивается и по связям  
не передается)