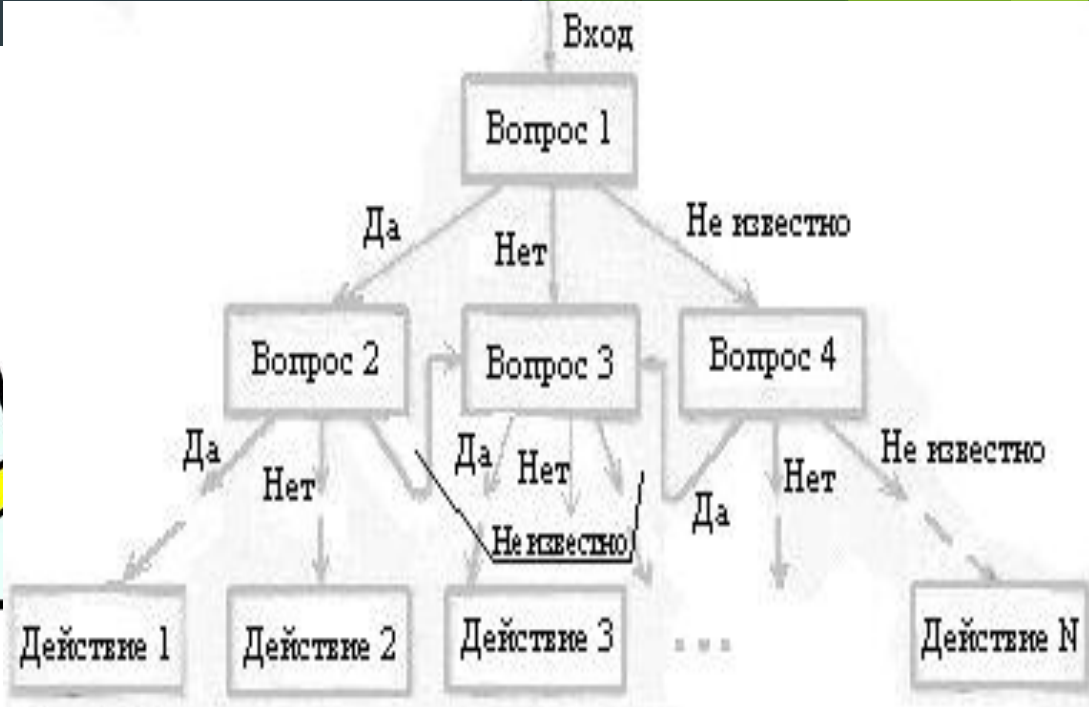
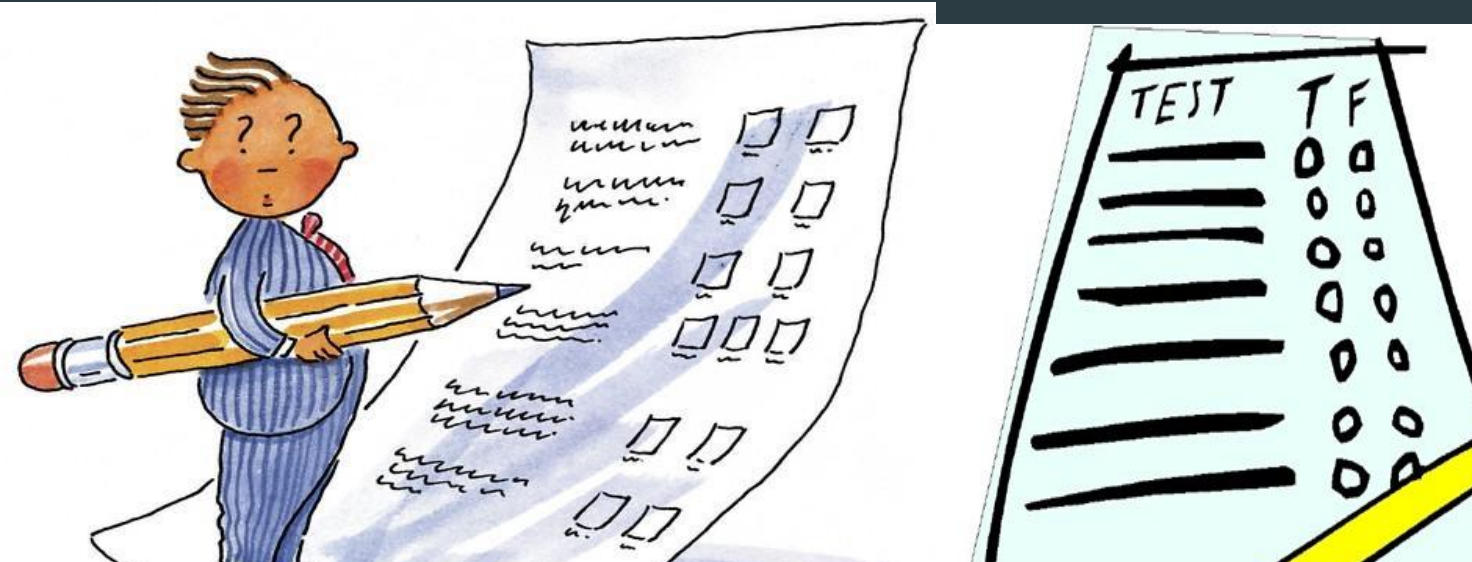


Метод тестов в возрастной психологии. Требования к тестам.

Выполнила студентка 1-ого курса
Очной формы обучения
(группа №11)
Лефтерова Диана
Проверила Киселёва
Наталья Станиславовна

Тестирование — это метод диагностики психических возможностей индивида (тех или иных способностей, склонностей, навыков), а также их соответствие определенным нормам путем анализа способов выполнения испытуемым ряда специальных *тестов*.

Примеры тестов



В структуру тестов входят

Инструкция

Содержание теста

Шкала оценки

Методические
указания по обработке
и интерпретации
получаемых данных.

Требования ,предъявляемые к тестам

- ❖ Валидность(пригодность)
- ❖ Надежность
- ❖ Одинаковые возможности для всех испытуемых
- ❖ Заданные нормы и интерпретации

Тесты

Вербальные

Невербальные

Тесты

Стандартизированные

Проективные

- Тесты интеллекта
- Тесты креативности
- Тесты спец. возможностей

Ориентированы на оценку.

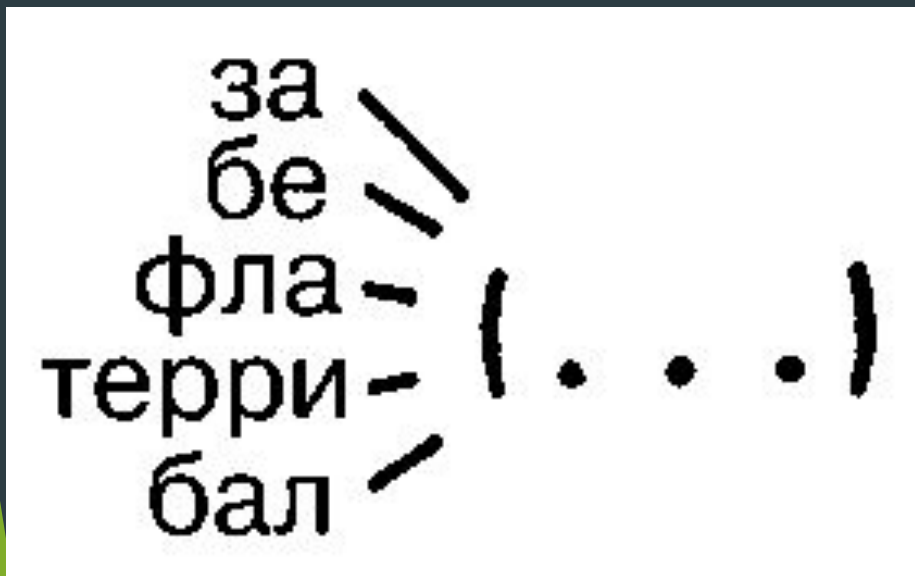
- «Рисунок семьи»
- «Несуществующее животное»
- «Автопортрет»

Ориентированы на проекции различных проявлений личности. Посредством высказываний, интерпретации событий, творчества.

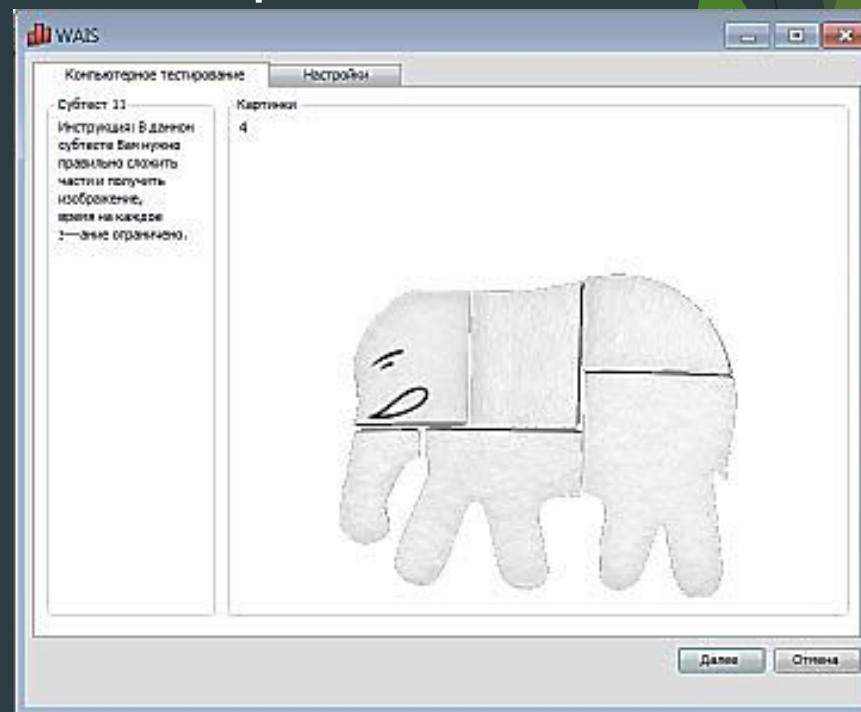
В возрастной психологии используют 5 основных групп тестов .

I. Тесты интеллекта.- направлены на выявление умственного потенциала индивида(предполагают вербальный и невербальный вариант выполнения)

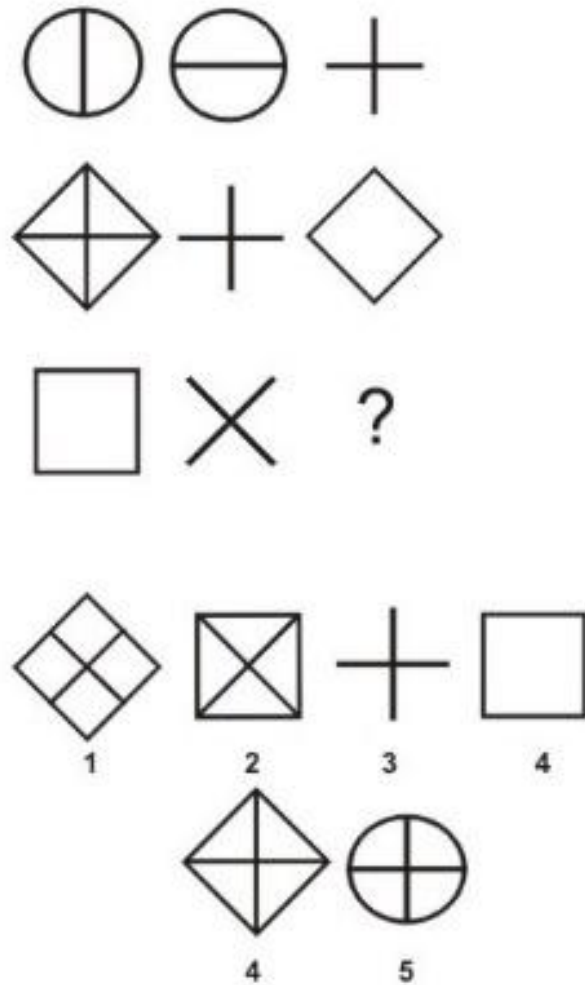
Вербальный



Невербальный



II. Тесты специальных способностей -для оценки обучаемости индивида в овладении знаниями, навыками, умениями

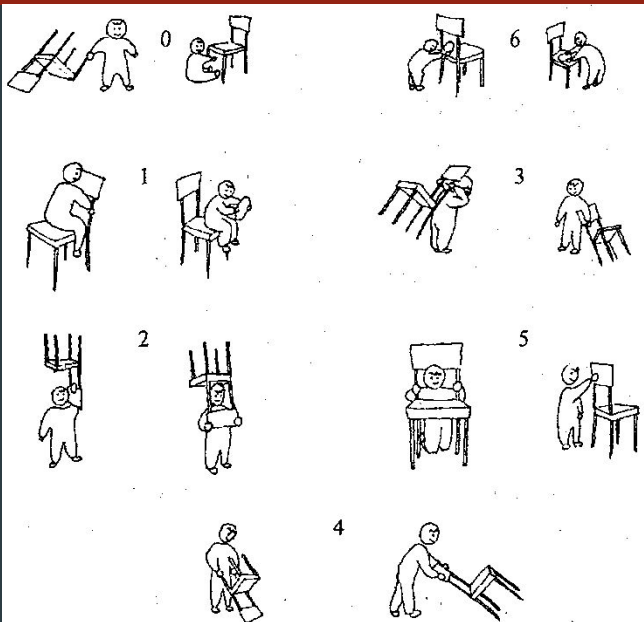


III. Тесты достижений – для оценки уровня овладения учебными знаниями, навыками.

Тесты достижения

Тесты действия

Для выявления умений выполнять действия с механизмами, инструментами



Тесты письменные

Оформление на специальном бланке с вопросами



Тесты устные

Требуется выбрать правильный ответ, найти в рисунке деталь, дающую правильное решение



IV. Тесты личности. – для изменения установок , ценностей, эмоциональный, межличностных , мотивационных свойств , типичных форм поведения.

- ▶ Шкалы и опросники(Айзенка, Кэттелла, Личко)
- ▶ Ситуационные тесты

Перцептивные
(тесты на стресс)

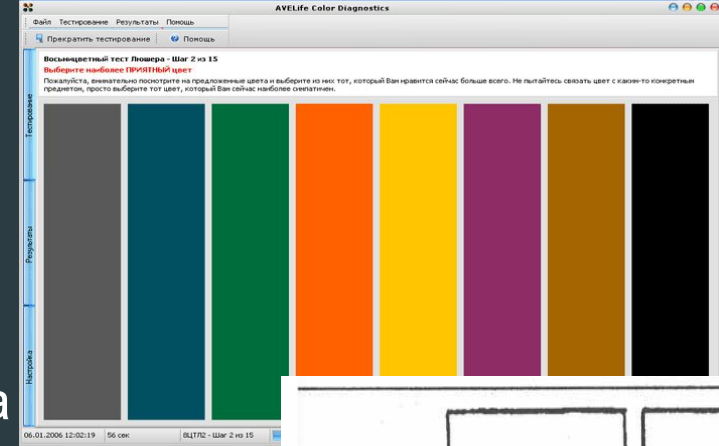
Когнитивные
(ситуации групп без лидера)

- ▶ Проективные методы(исполнение роли)

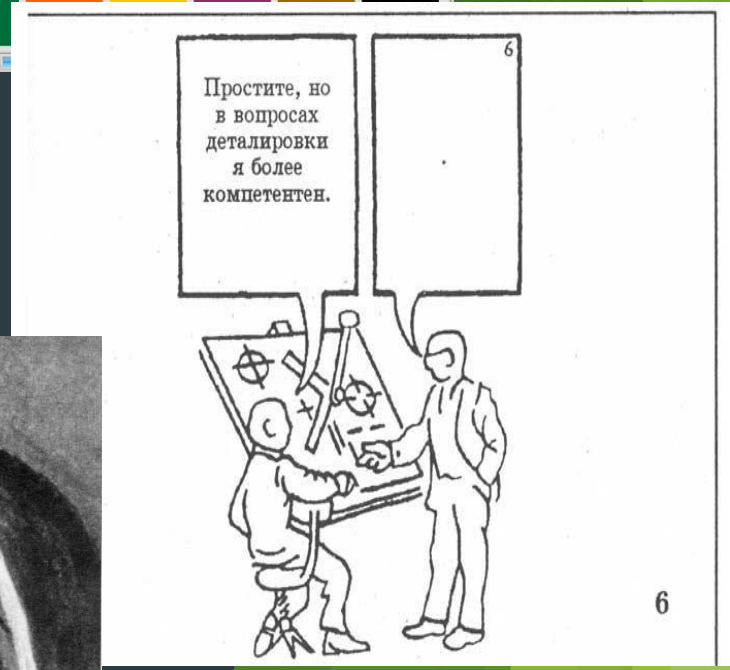
V. Проективные тесты. – для целостного изучения личности , а не выявления отдельных черт.

Предлагается многозначная неопределенная ситуация , которую испытуемый должен преобразовать отталкиваясь от своей индивидуальности.

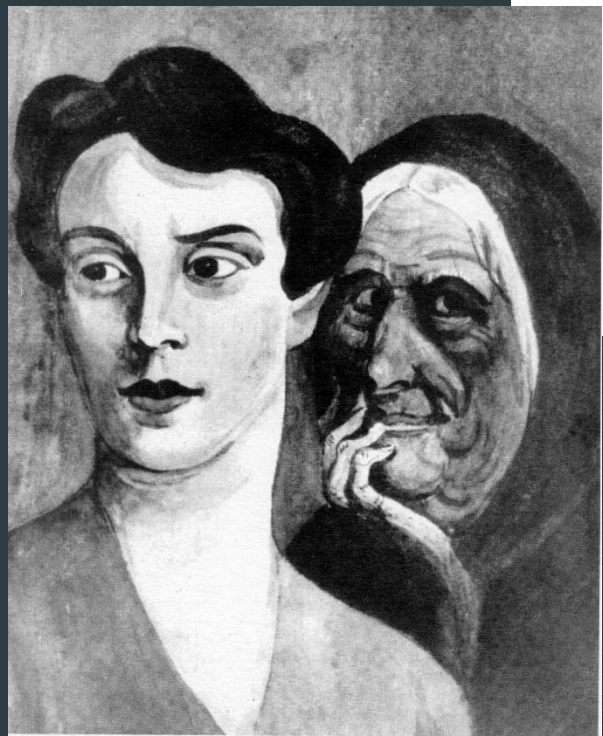
▶ Тест Люшера (предпочтение отдельных стимулов)



▶ Тест незаконченных предложений и Тест Розенцвейга (завершение незаконченных предложений или высказываний)



▶ Тест тематической апперцепции (интерпритация содержания картинки с неопределенным содержанием)



- ▶ Уровень развития познавательных процессов
- ▶ Образовательный уровень
- ▶ Усвоенность терминов, понятий, умственных действий
- ▶ Социальный статус
- ▶ Физическое состояние
- ▶ Особенности эмоционально-волевой и поведенческой сфер личности
- ▶ Уровень воспитанности

Всё это влияет на результаты теста