

Министерство образования Республики Башкортостан
Государственное бюджетное учреждение
дополнительного образования
Республиканский детский оздоровительно-образовательный центр
туризма, краеведения и экскурсий

**Рекомендации по оформлению работ к
республиканскому этапу Всероссийского
конкурса исследовательских работ учащихся,
участников туристско-краеведческого
движения «Отечество»**

Рекомендации подготовлены
с учетом требований положения
о Всероссийском конкурсе
исследовательских
работ обучающихся «Отечество»

Требования к оформлению работы

1. Краеведческая работа объемом не более 10 страниц (формат А4, шрифт Times New Roman, кегль 14, интервал – 1.5, все поля по 2 см)
2. Объем приложений до 10 страниц
3. Структура работы:
 - титульный лист
 - оглавление
 - основная часть
 - заключение
 - список использованных источников и литературы

Работы присылаются сброшюрованными или в скоросшивателе

без файлов!!!

Рамки и какое-либо другое оформление листа не допускается

Отечество - 2018
Муниципальное бюджетное образовательное учреждение
Средняя общеобразовательная школа №1 с.Архангельское
Муниципальный район Архангельский район
Республики Башкортостан

Республиканский этап Всероссийского конкурса исследовательских работ
учащихся, участников туристско-краеведческого движения «Отечество»

Номинация «Родословие»

Тема работы
Моя семья – моя опора

Подготовил:
Иванов Иван Иванович
учащийся 9 класса
МБОУ СОШ №1 с.Архангельское
ул.Ленина, 54

Руководитель:
Петрова Ольга Евгеньевна
учитель истории и обществознания
МБОУ СОШ №1 с.Архангельское
8-917-12-34-567
e-mail: asdfft@mail.ru

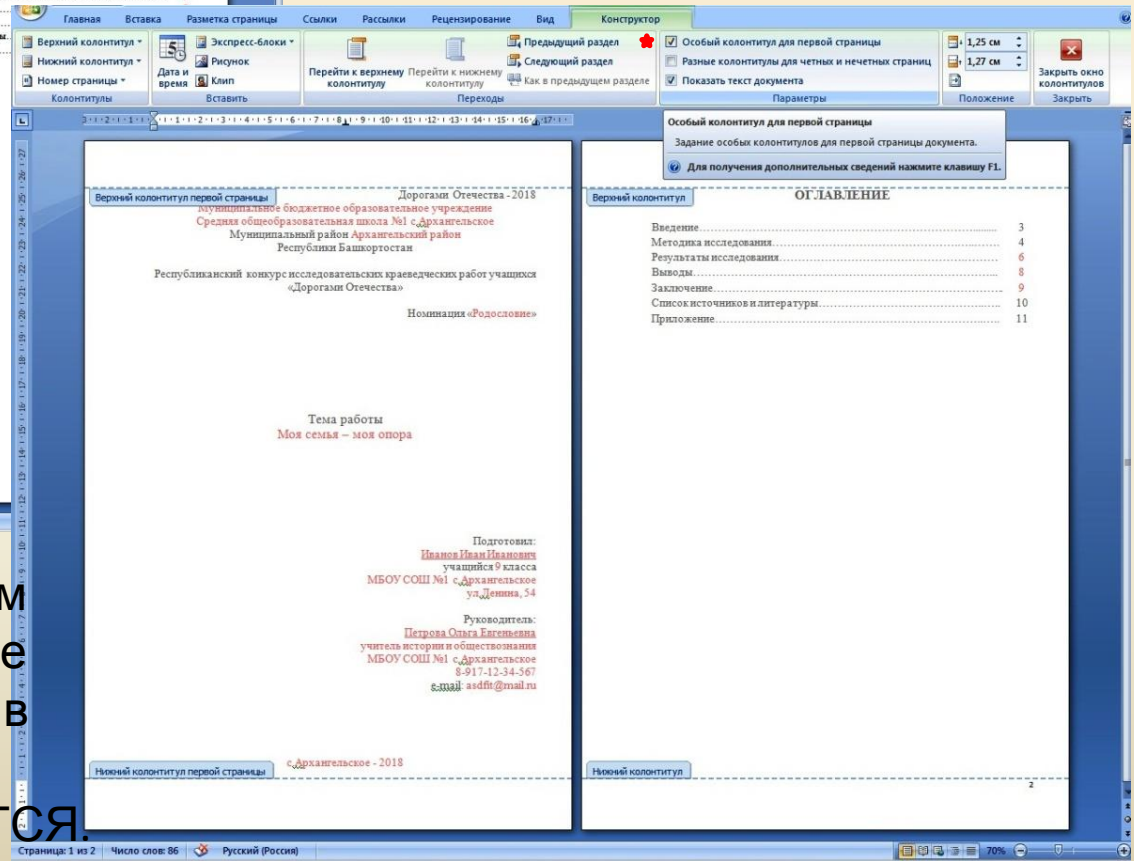
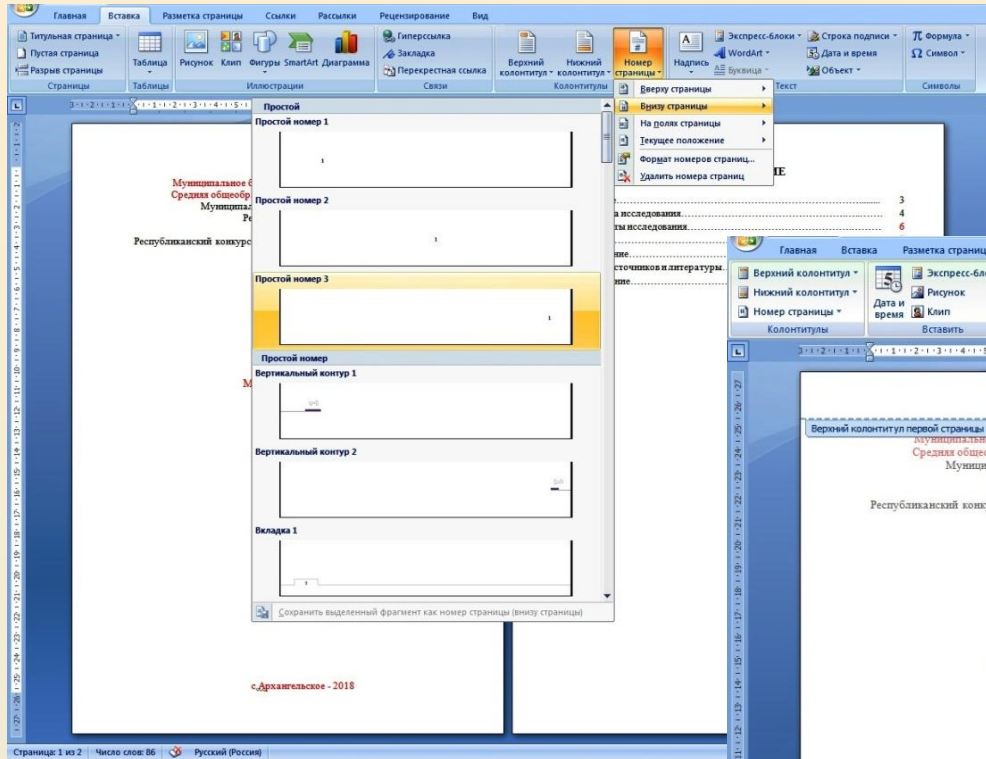
с.Архангельское - 2018

Оформление титульного листа

Красным показан
текст, который
заполняется
участниками

Шрифт Times New
Roman, Кегль 14

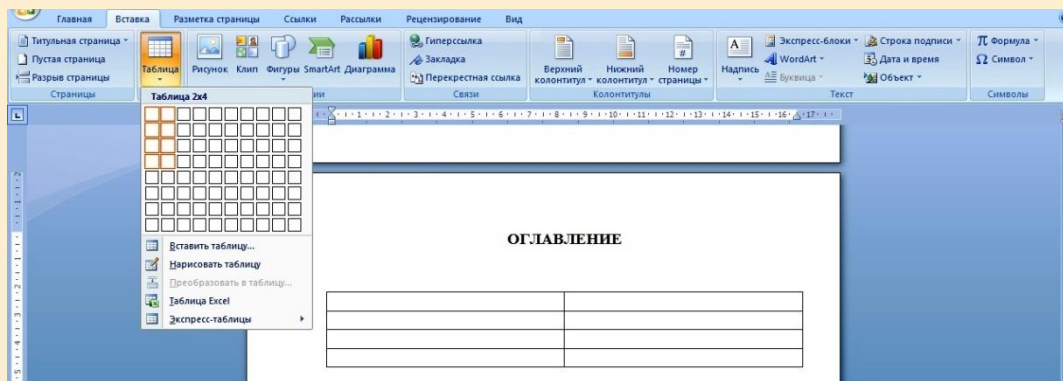
Нумерация страниц



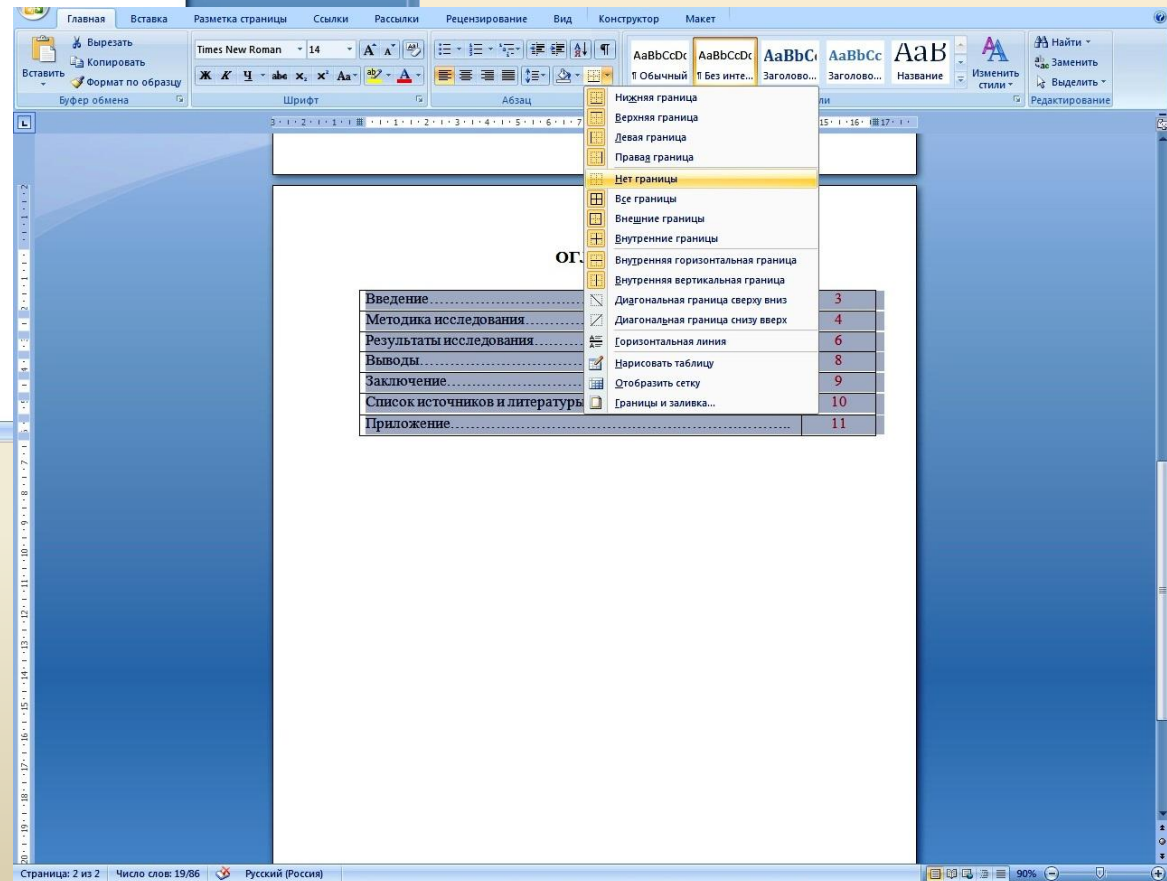
Во вкладке «вставка» выбираем пункт «Номер страницы». Далее выбираем нумерацию страниц в правом нижнем углу. Титульный лист НЕ НУМЕРУЕТСЯ.

Для этого во вкладке «конструктор» выбираем «Особый колонтитул для первой страницы» (отмечено звездочкой)





Структурные подразделения пишутся заглавными буквами, кегль 14, жирный шрифт.
Между «Оглавление» и таблицей остается пустая строка




1. Строим таблицу из 2 столбиков и 7 строк

2. Заполняем таблицу по структуре работы (название, страницы)

3. Выделяем таблицу, нажимаем во вкладке границы и выбираем «Нет границы»

Итоговый вид страницы с оглавлением

ОГЛАВЛЕНИЕ	
 Введение.....	3
Глава 1 Название.....	4
1.1 Название.....	4
1.2 Название.....	5
Глава 2 Название.....	6
2.1 Название.....	6
Заключение.....	9
Список использованных источников и литературы.....	10
Приложение.....	11

□

Красным выделены страницы, которые регулируются участниками, **черные** страницы по требованиям должны оставаться в такой нумерации

Все структурные подразделения пишутся заглавными буквами,
кегель 16,
жирный шрифт. Между структурным подразделением и текстом
остается
пустая строка

ВВЕДЕНИЕ

1

Своих родных я знаю не много. Пройдет еще несколько десятилетий и память наших бабушек и дедушек просто канет в лету. Еще более печально, что через пару поколений и о нас могут забыть. Необходимо сохранять историю поколений, нужно создавать родословную книгу своей семьи, построить генеалогическое древо, которое будут наращивать уже мои потомки.

Цель: создание родословной моей семьи.

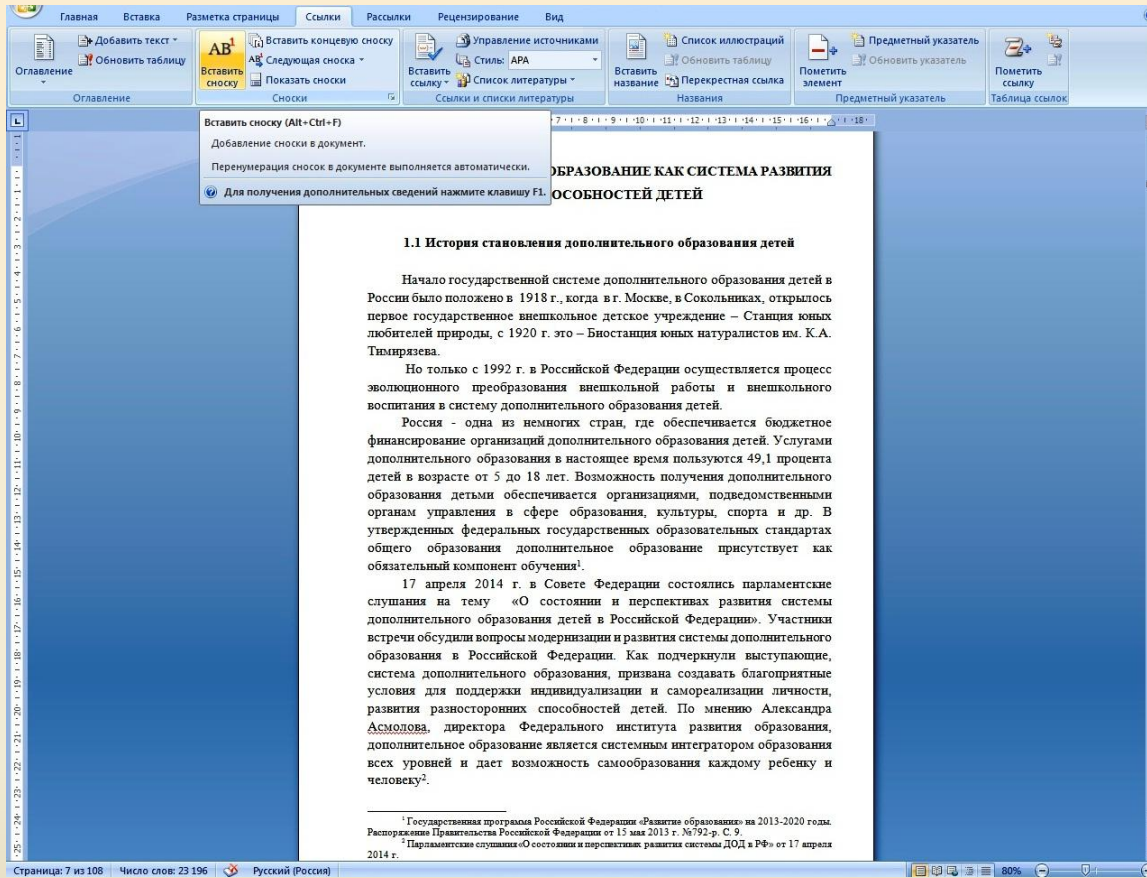
Для достижения цели были поставлены следующие задачи:

1. Собрать исторический материал о моих предках;
2. Составить родословную моей семьи;
3. Оформить результаты исследования (составить генеалогическое древо);

Актуальность работы. При создании родословной моей семьи, потомки будут знать своих предков, историю и пополнять эту родословную дальше.

И т.д.

Оформление ссылок в тексте



Во вкладке
«**Ссылки**»
находим
раздел
«**Вставить
сноску**».
Автоматически
выходит сноска
внизу страницы.
Остается лишь
указать источник,
откуда взят текст

СПИСОК ИСТОЧНИКОВ И ИСПОЛЬЗОВАННОЙ ЛИТЕРАТУРЫ

1. Бедан Л.Н., Данукалова Г.А. и др. Введение в минералогию. Учебно-методическое пособие. -Уфа: ДизайнПолиграфСервис 2011.- 136с.
2. Бергазов И.Р., Данукалова Г.А. и др. Полевая геология для начинающих. Уфа-2013,-121с.
3. Данукалова Г.А. Палеонтология в таблицах. Методическое пособие. -Тверь: Издательство ГЕРС, 2009.-196 с.
4. Евладова Е.Б. Дополнительное образование в школе: в поисках смыслов и ценностей: практико-ориентированная монография. – Ярославль: Издательство ЯГПУ им. К.Д. Ушинского, 2013-198с.
5. Золотарева А.В. Взаимосвязь внеурочной деятельности и дополнительного образования детей. – Ярославль: Издательство ЯГПУ, 2012.
6. Калугина О.Н. Дополнительная общеобразовательная программа «Ветер странствий». – Кострома, 2014 г.
7. Константинов Ю.С. Туристско-краеведческая деятельность учащихся в системе дополнительного образования детей. М.: ЦПОТиК 2001. 180 с.

Список источников и
использованной
литературы
оформляется
**в алфавитном
порядке**

Приложение пишется на отдельном листе

ПРИЛОЖЕНИЕ

Оформление рисунков

Не правильно ❌

Приложение 1



Семья Лукьяновых

Правильно ✅

Приложение 1



Рис. 1 Семья Лукьяновых в 1949 г. (слева направо): Леонид Иванович, Нина Аня (няня девочек), Анастасия Ивановна, Софья Ивановна, Гали (фото из архива семьи)

Оформление таблицы

Приложение 2

Таблица 1. **Название (создано автором,
или источник откуда взята таблица)**

Приглашаем участвовать в наших
Конкурсах. Желаем Вам успехов!