



**Мининский  
университет**

Нижегородский государственный  
педагогический университет  
имени Козьмы Минина

## **«Инклюзивный ПрофГид»**

**Выполнили:** студенты 1 курса  
очной формы обучения  
группы О-18-1

**Научный руководитель:** к.п.н., доце  
Каштанова Светлана Николаевна

Н. Новгород  
2019

# Открытая образовательная среда



ОТКРЫТОЕ  
ОБРАЗОВАНИЕ

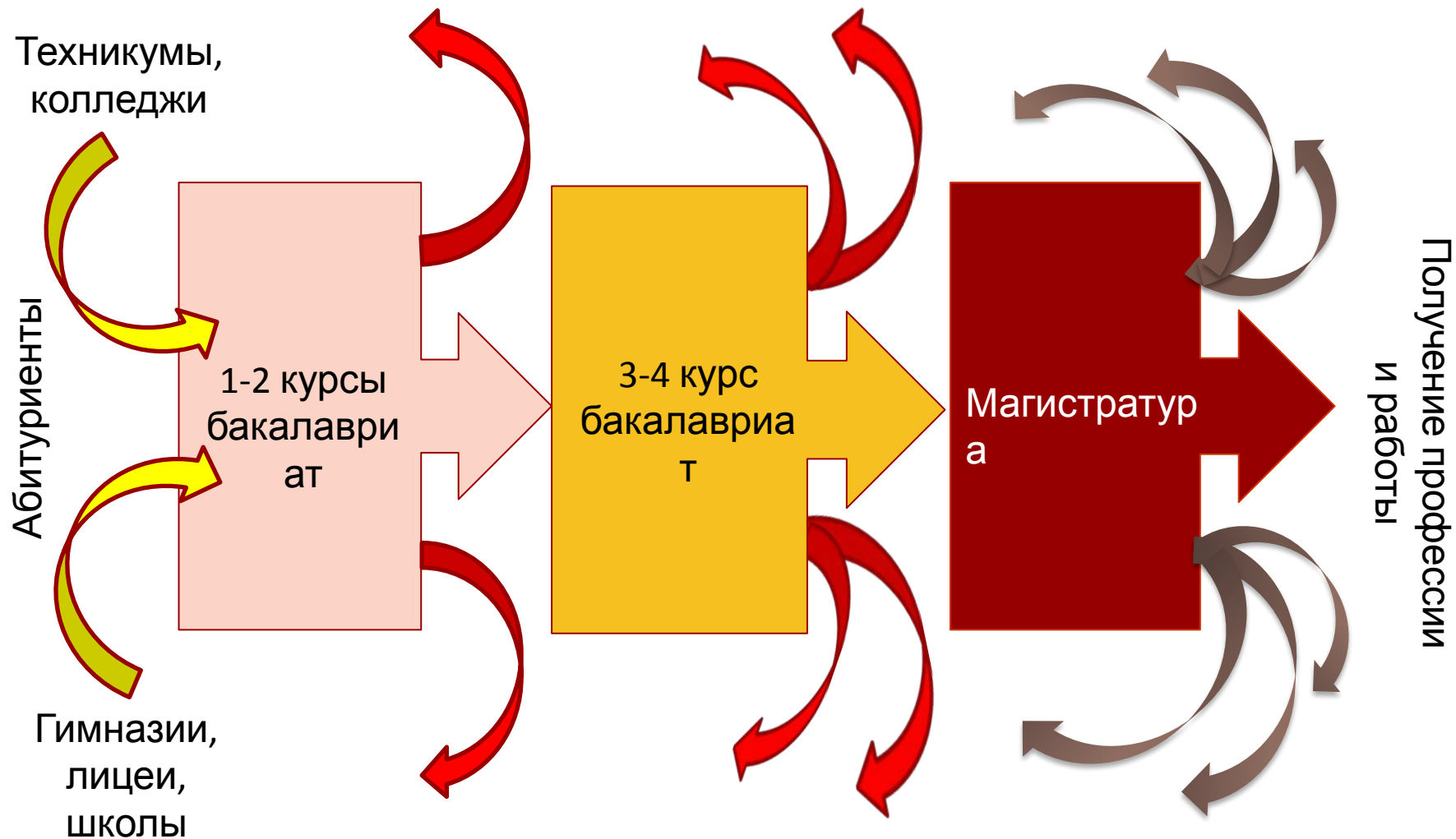


открытое  
образование



ОТКРЫТОЕ  
ОБРАЗОВАНИЕ<sup>©</sup>

# Потери потенциальных



Развитие системы тьюторинга и профориентации лиц с ОВЗ и инвалидностью в вузе

Создание интернет-ресурса по содействию трудоустройству лиц с ОВЗ и инвалидностью

# Задачи

**Цель** - содействовать эффективному решению вопросов профориентации и трудоустройства лиц с ОВЗ инвалидностью в вузе через использование инклюзивного потенциала вуза.

1

Проанализировать нормативно-правовую документацию и научно-методические исследования по данной проблеме

2

Ознакомиться с инклюзивными программами и практиками российских и зарубежных вузов

3

Охарактеризовать состояние осведомлённости разных возрастных групп населения по вопросам получения образования и трудоустройства лиц с ОВЗ и инвалидностью

4

Рассмотреть факторы, препятствующие социализации и адаптации абитуриентов и студентов с инвалидностью и ОВЗ

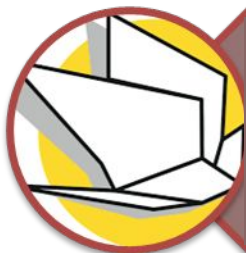
5

Разработать модель нового ресурса для решения актуальных вопросов для людей с различными категориями нарушений

**По итогам 822 вуза подготовили 2 587 выпускников с ОВЗ и инвалидностью, что составило 0,44% от общего числа выпускников учебного года**



Выпускников с ОВЗ и инвалидностью подготовили 384 вуза, т.е. 46,72% от общего числа вузов-участников



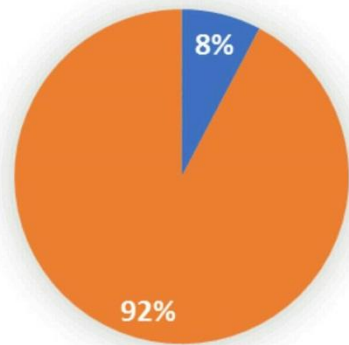
Из 2587 выпускников в течение календарного года трудоустроилось 1514 человек или 58,52%



Среди общего числа выпускников вузов процент трудоустроившихся за этот же период составляет 67,72%

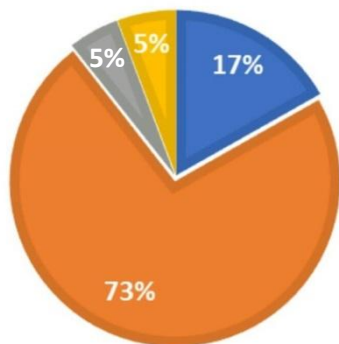
# Результаты интернет-опроса

Есть ли какие-либо ограничения возможностей здоровья/инвалидность?



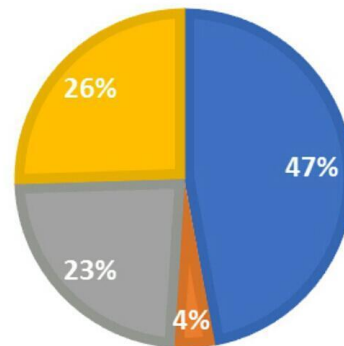
■ да ■ нет

ВОЗРАСТ ОПРОШЕННЫХ



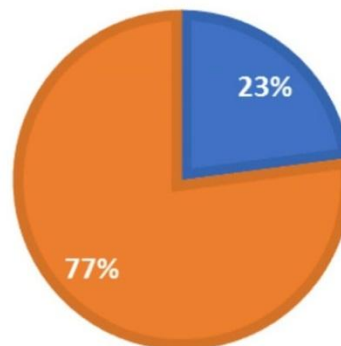
■ до 18 ■ 18-25 ■ 26-35 ■ 36-50

С ЧЕМ СВЯЗАНЫ ОГРАНИЧЕНИЯ ВОЗМОЖНОСТЕЙ ЗДОРОВЬЯ/ИНВАЛИДНОСТЬ?



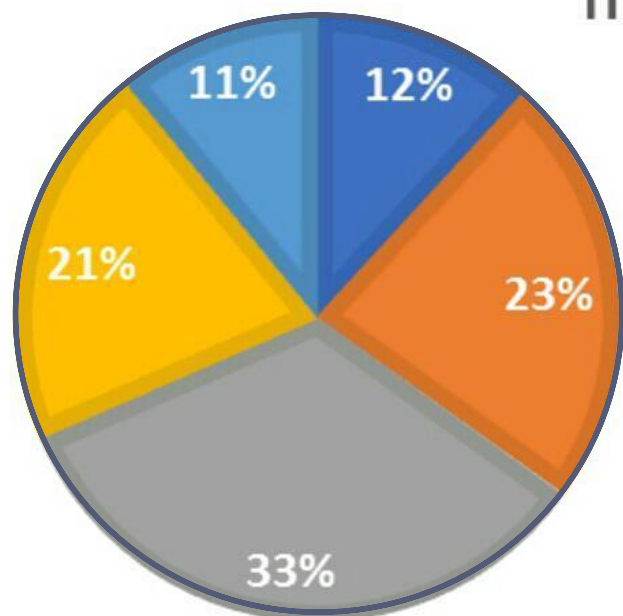
■ нарушение зрения  
■ нарушение слуха  
■ нарушение опорно-двигательного аппарата  
■ нарушения другого типа

ПОЛ ОПРОШЕННЫХ



■ Мужской ■ Женский

## УРОВЕНЬ ИНФОРМИРОВАННОСТИ О ПРАВАХ ЛЮДЕЙ С ОГРАНИЧЕННЫМИ ВОЗМОЖНОСТЯМИ ЗДОРОВЬЯ/ИНВАЛИДНОСТЬЮ НА ТРУДОУСТРОЙСТВО ПО 5-БАЛЬНОЙ ШКАЛЕ

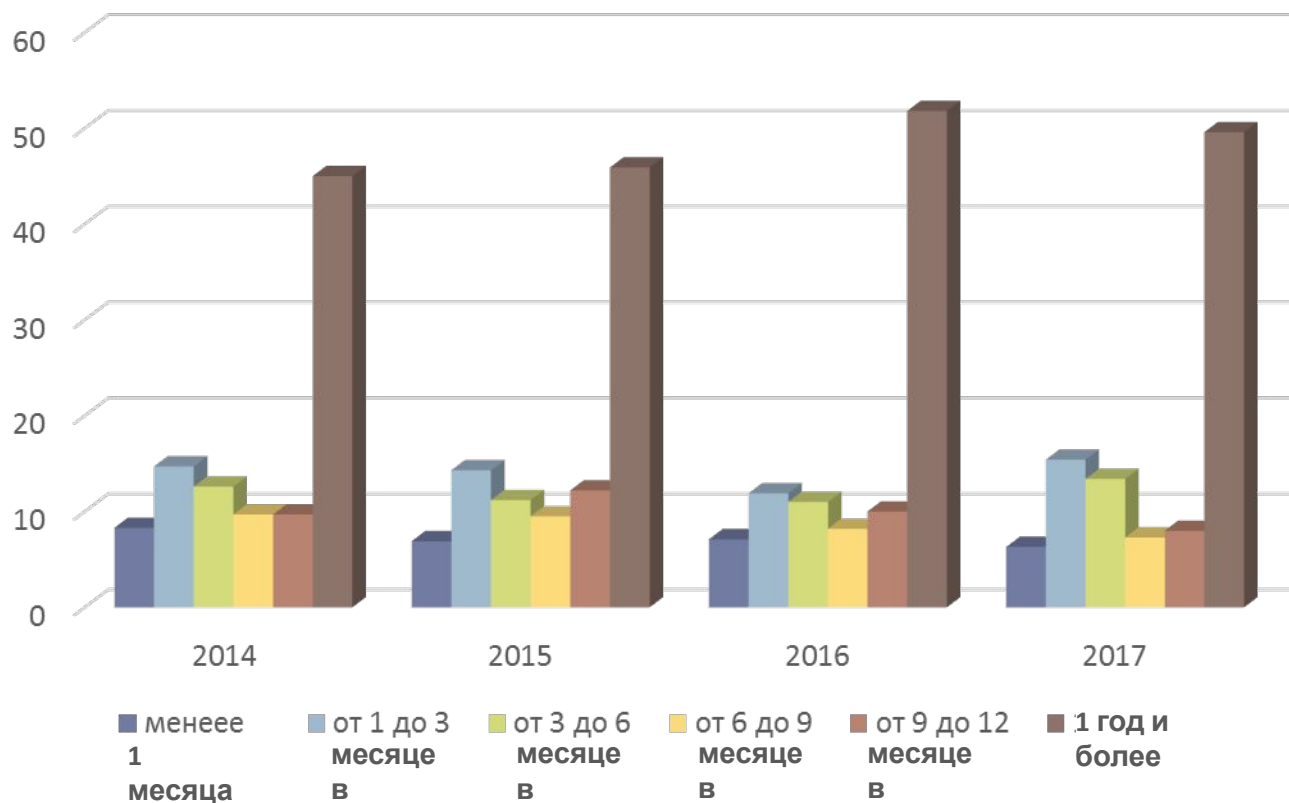


■ 1 ■ 2 ■ 3 ■ 4 ■ 5



# Эффективность трудоустройства в

## Продолжительность поиска работы



Чаще всего люди, имеющие инвалидность, ищут работу год и больше



Эта тенденция связана с тем, что работодатели боятся их брать на работу

## Опасения инвалидов и лиц с ОВЗ

Риск быть уволенным в случае сокращения штата

Возможность получения отказа в работе

Возможные трудности при общении с коллегами

Отсутствие специализированного оборудования на рабочем месте

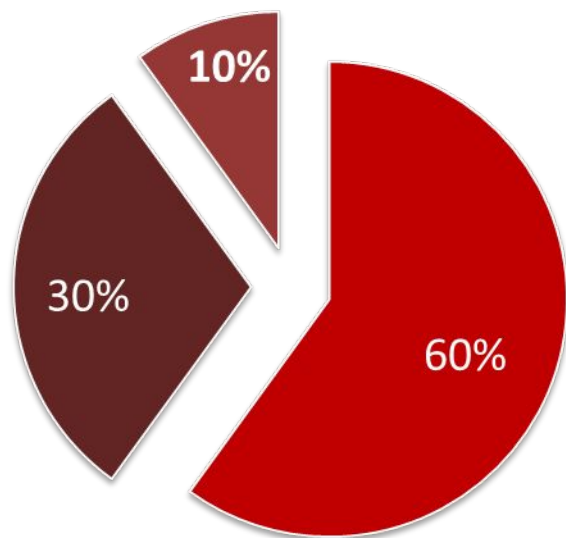
Необходимость сбора большого количества документов

Страх потерять пособие по инвалидности

# Ресурсные учебно-методические

Сайт «Инклюзивное образование» открывает доступ к 20 сайтам ресурсных учебно-методических центров, действующих в России на сегодняшний день.

Информация о предлагаемых вакансиях для числа выпускников с инвалидностью и ОВЗ и их дальнейшем постдипломном трудоустройстве



- на 12 сайтах отсутствует информация
- 6 сайтов с неполной информацией
- 2 сайта представляют полную информацию

# Существующие

Сотрудниками РУМЦ ВятГУ разработаны ГИС-карты востребованных профессий и трудоустройства выпускников с инвалидностью.



Учитывался региональный критерий.

Профессии анализировались по:

- сфере деятельности
- уровню заработной платы
- количеству вакансий
- Количеству трудоустроенных выпускников с ОВЗ и инвалидностью

# Решаемые

№ 1

- повышение уровня знаний об инклюзивных программах и практиках, проводимых в вузе;

№ 2

- информированность пользователей об адаптивной внутренней среде вуза;

№ 3

- получение абитуриентами и студентами консультативной помощи;

№ 4

- возможность развития у абитуриентов и студентов социального партнерства.



# Трудоустройство лиц с ОВЗ за рубежом

## США:

- 1. Университет Аляски Анкоридж:**
  - Университетский центр передового опыта в области инвалидности (UCEDD);
  - The Friendships & Dating Program;
  - Фонд микропредприятий.
- 2. Мичиганский институт карьеры и техники:**
  - Программы Центра готовности к карьере (The Career Readiness Center (CRC)).
- 3. Служба профессиональной реабилитации штата Айова (Iowa Vocational Rehabilitation Services (IVRS)):**
  - Программа трудоустройства Iowa VR.



EmployAbility



## Великобритания:

- 1. Саутгемптонский университет:**
  - Careers Service;
  - Enabling Services;
  - Assistive Technology Centre;
  - Disability Employment Advisers (DEAs).
- 2. Royal Mencap Society.**
- 3. EmployAbility.**



## Новая Зеландия:

- 1. Оклендский университет:**
  - Careers and Employment Adviser;
  - Careers advice.

# Зарубежные биржи вакансий

## USAJobs:

- Направленность на ищущих работу;
- Трудоустройство в государственной сфере;
- Не требуется размещать резюме при регистрации;
- Удобный поиск и фильтрация с пиктограммами.

The logo for USAJOBS, featuring the text "USAJOBS" in a bold, dark red, sans-serif font.

## Disability Job Exchange:

- Двусторонняя активность как со стороны искателей работы так и работодателей;
- Сотрудничество с международными компаниями;
- Необходимость предоставления резюме;
- Расширенные фильтры для вакансий.

The logo for Disability Job Exchange, featuring the text "DISABILITY JOB exchange" in a bold, sans-serif font. "DISABILITY" is in dark blue, "JOB" is in orange, and "exchange" is in dark blue. Below it, the tagline "Jobs for Everyone" is written in a smaller, grey font.

## AbilityJOBS:

- Направленность на работодателей;
- Большое количество международных партнёров;
- Необходимость предоставления резюме и документов, подтверждающих наличие ограничений здоровья/инвалидности;
- Анонимность;
- Наличие специализированных средств, облегчающих восприятие

The logo for AbilityJOBS, featuring the text "ability JOBS" in a blue, sans-serif font. "ability" is in a lighter blue and "JOBS" is in a darker blue. Below it, the tagline "Affirmative Disability Action" is written in a smaller, grey font.

# Из чего состоит



«Ещё один день  
– ещё одна  
возможность!»





# ИНКЛЮЗИВНЫЙ

Главная - НГПУ им. К. Минина x | РУМЦ - НГПУ им. К. Минина x | Инклюзивный ПрофГид x +

← → ↻ 🏠 <https://rumc.mininuniver.profgid.ru> ★ | ☆ ⋮

Приложения Я Яндекс Мининский Университет Лига Включительных Людей Инклюзивный "ПрофГид" »

## ПрофГи Д FAQ

Frequently Asked Questions

Введите поисковый запрос 🔍

Абитуриент  
ы  
студенты

Професс  
ия



Портал  
инклюзивног  
о  
образования

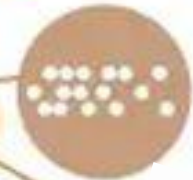


Мининский  
университет



**РУМЦ**

Ресурсный учебно-методический центр



Содействие  
профориентации  
и трудоустройству  
лиц с ОВЗ и  
валидностью



СНПК  
"Пеликановский Спецназ"



Лига  
Включительных  
Людей



Инклюзивн  
ый  
ПрофГид