

Чем археолог отличается от криминалиста?

Социальные ландшафты: вещи в динамике прошлого

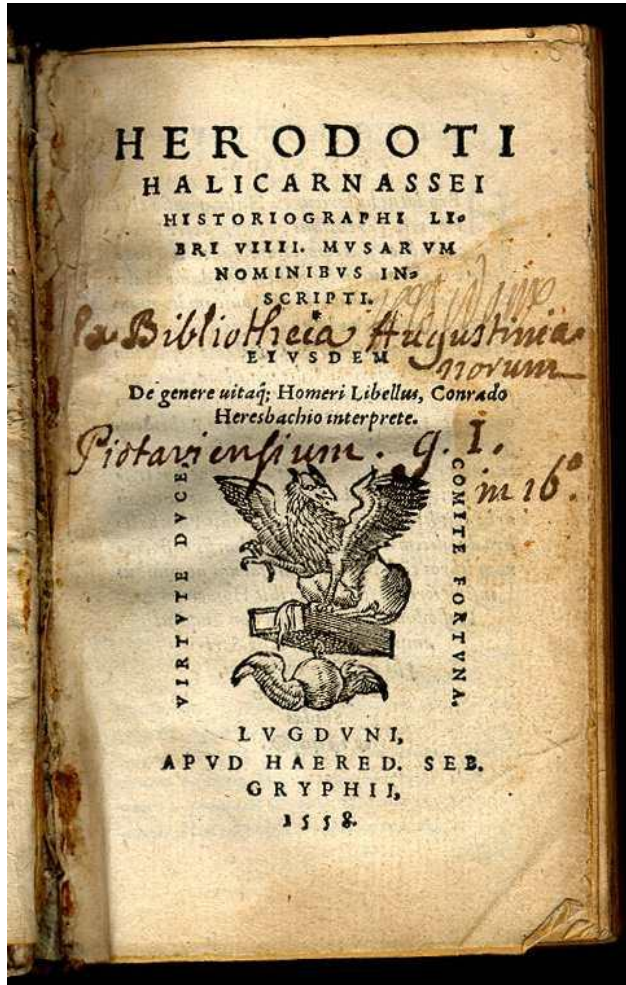
ПЛАН ЛЕКЦИИ:

1. Археологические источники
2. Возможности археологии при реконструкции прошлого
3. Какие науки ей в этом помогают?

**В чем особенность археологических
источников?**

(обсуждение)

1. АРХЕОЛОГИЧЕСКИЕ ИСТОЧНИКИ



Геродот, «История», ок. 500 гг. до н.э.



Царский курган саргатской культуры (Сибирские скифы) эпохи Раннего железного века, 600 вв. до н. э. – 400 вв. н.э.

1. АРХЕОЛОГИЧЕСКИЕ ИСТОЧНИКИ



Отрывок из Ригведы («книга гимнов»),
1700—1100 гг. до н. э.



Погребение эпохи бронзы андроновской культуры
Западной Сибири, 1700—900 гг. до н. э.

1. АРХЕОЛОГИЧЕСКИЕ ИСТОЧНИКИ







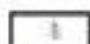

ПОСЕЛЕНЧЕСКИЕ КОМПЛЕКСЫ



Чича - укрепленное поселение (городище) эпохи
бронзы,
Новосибирская область
Раскопки: В.И. Молодин

Неукрепленное поселение Исетское-2 эпохи Раннего средневековья

Условные обозначения:

-  - антропогенные разрушения
-  - границы леса
-  - границы раскопа
-  - грунтовая дорога
-  - сосновый лес
-  - горизонталь, высота



Стоянки



Денисовская пещера,
Алтай

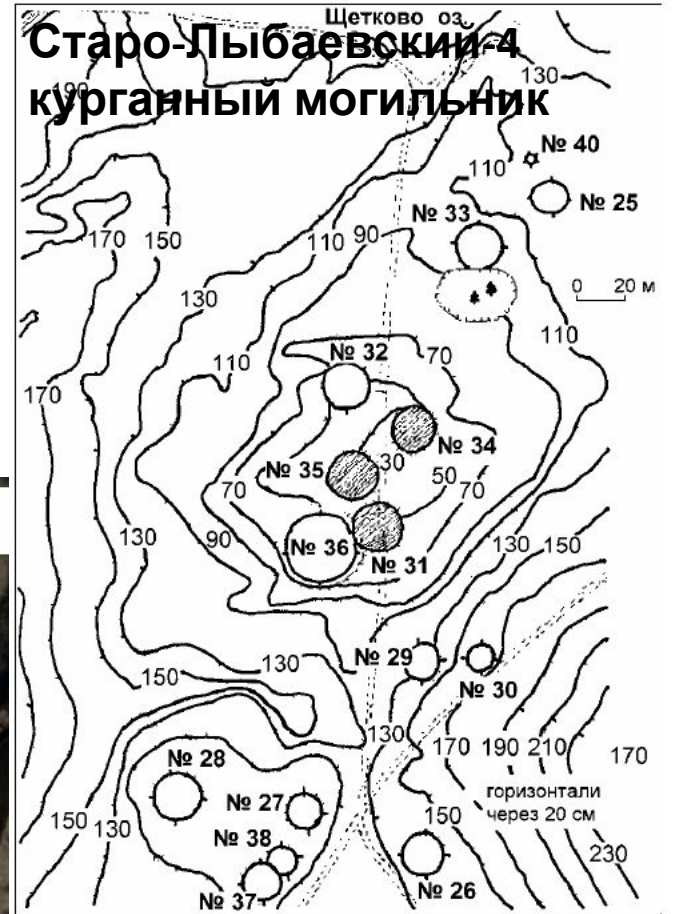


ПОГРЕБАЛЬНЫЕ КОМПЛЕКСЫ

Усть-Тартасский грунтовый могильник,
Новосибирская область



НАЗЕМНЫЕ ЗАХОРОНЕНИЯ



Наземные захоронения

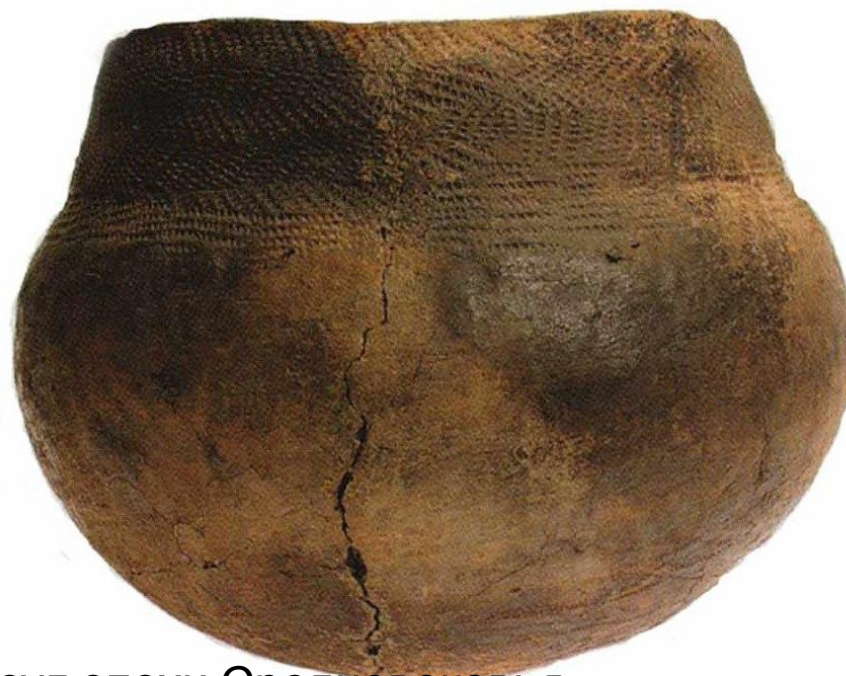


АРТЕФАКТЫ

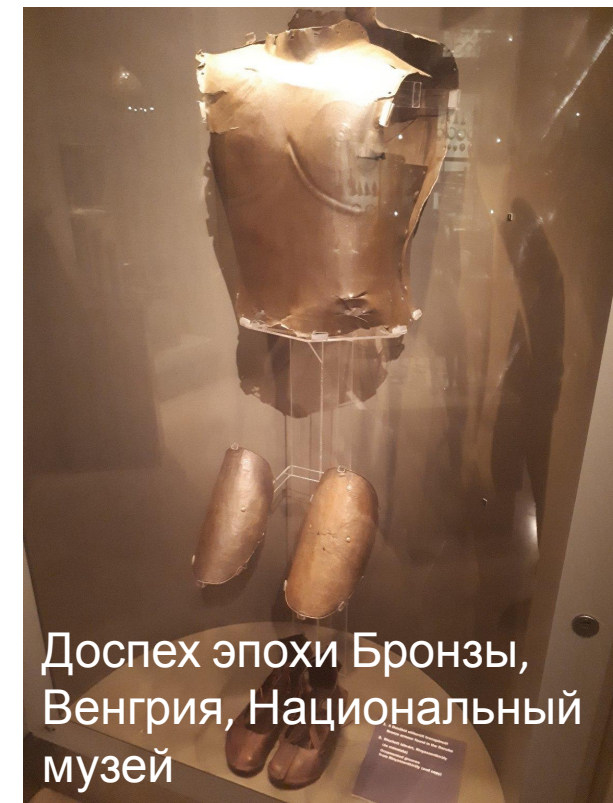


Шиловские курганы, Самарская область, V-VII вв. н.э.

- Детали одежды;
- Вооружение;
- Детали конской узда;
- Бытовые изделия (топор, тесла и т.д.);
- Гончарные изделия, в том числе



Сосуд эпохи Средневековья, Западная Сибирь



Доспех эпохи Бронзы, Венгрия, Национальный музей

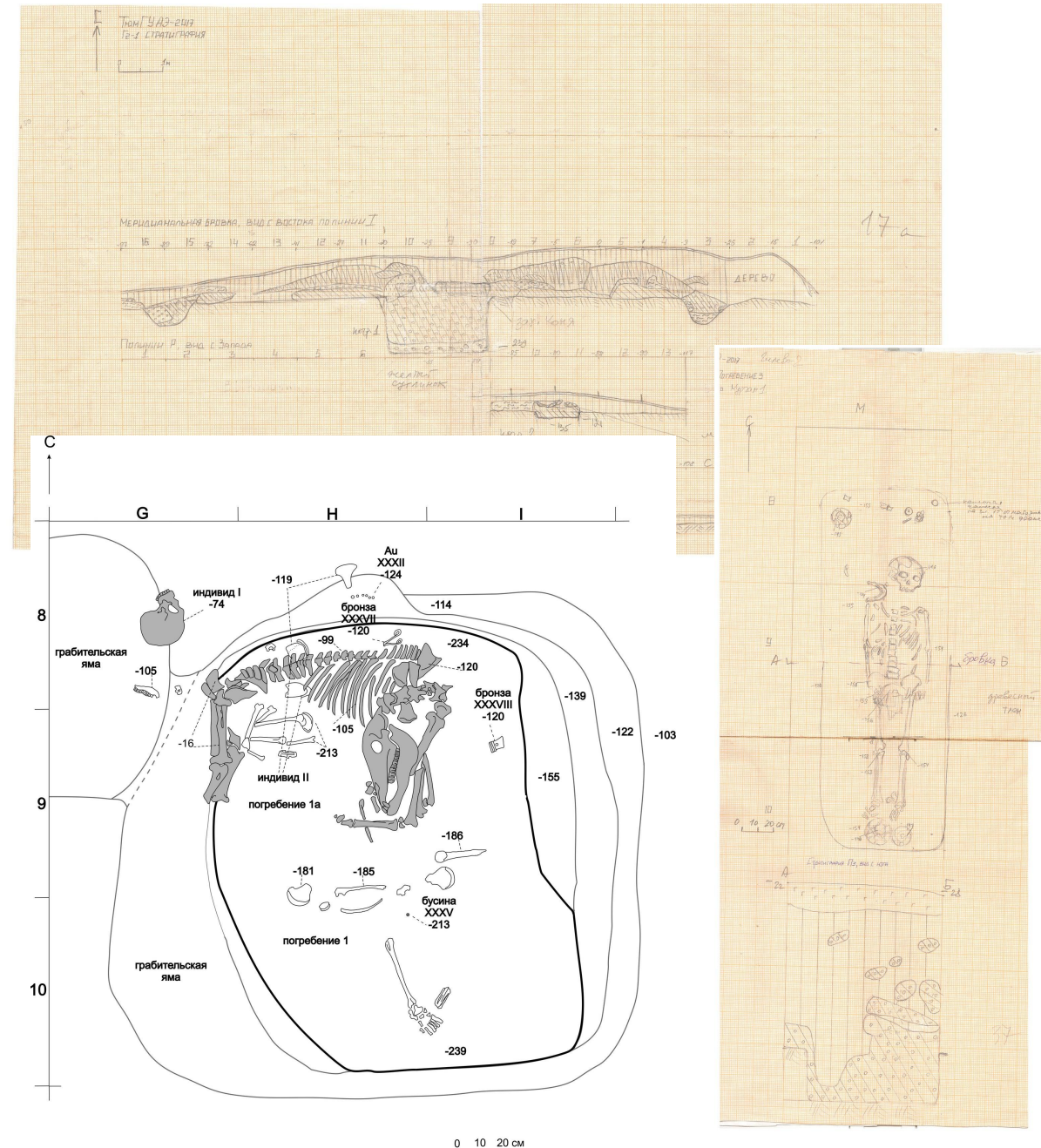
НАЙДИТЕ АРХЕОЛОГА



НАЙДИТЕ АРХЕОЛОГА

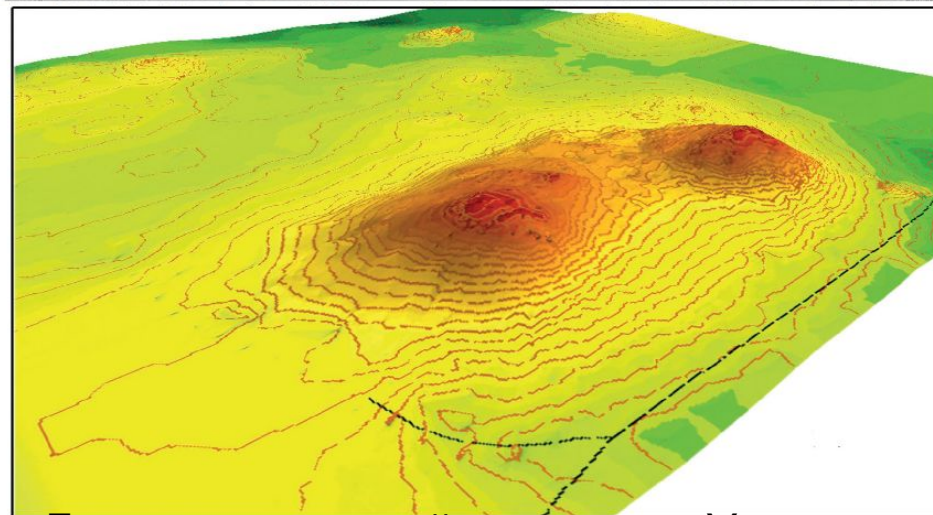


Фиксация находок при раскопках в виде чертежей, фото-документации

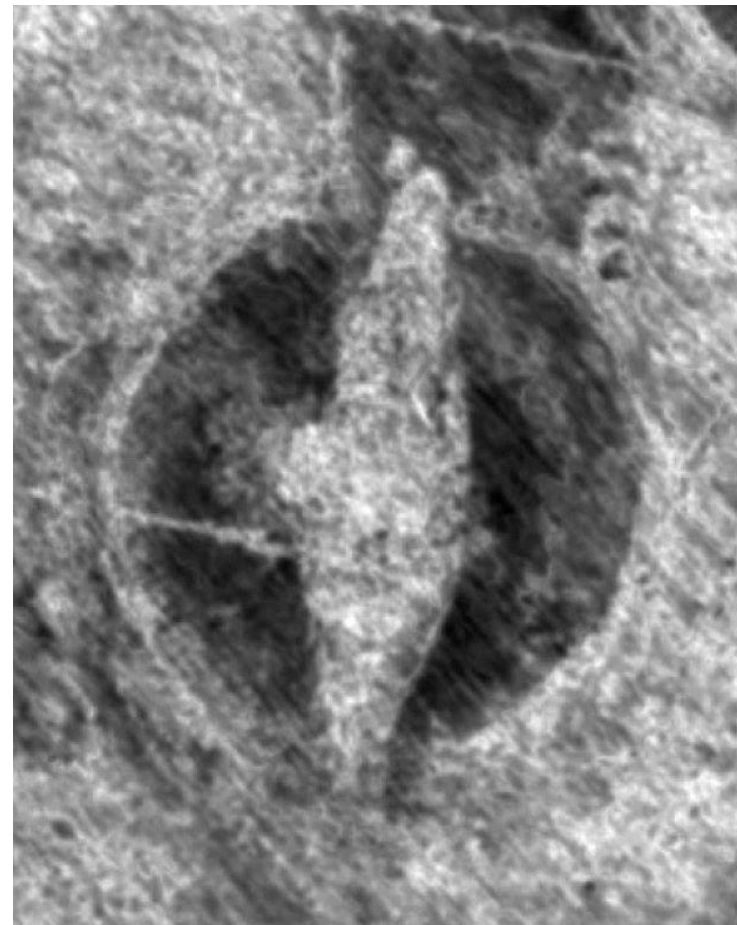




- Радиоуглеродный анализ
- Изотопный анализ
- Палинологический анализ
- Паразитологию
- Макро- и микро- растительных остатков
- Генетический анализ
- Дендрохронологический анализ



Древневенгерский могильник Уелги в
Зауралье. Магниторазведка



Радарная съемка захоронения в
драккаре викинга (Норвегия)

КАБИНЕТНАЯ АРХЕОЛОГИЯ



Историк Умберто Эко

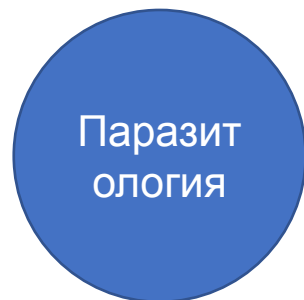
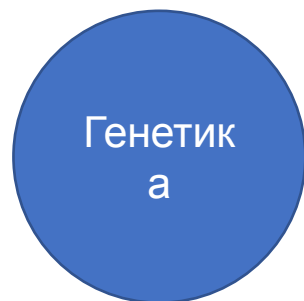


Археолог Лев Клейн

ЭКСПЕРИМЕНТАЛЬНАЯ АРХЕОЛОГИЯ

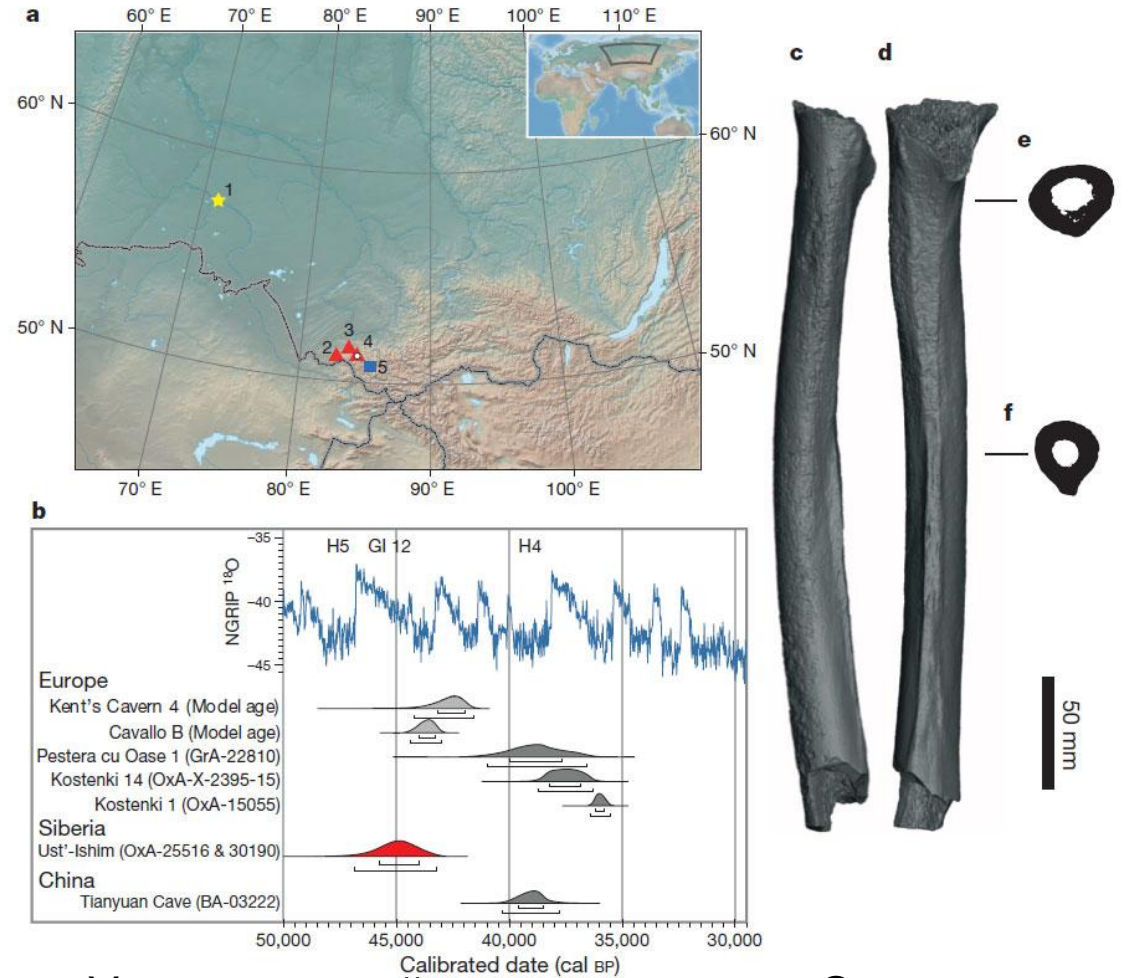


3. КАКИЕ НАУКИ ЕЙ В ЭТОМ ПОМОГАЮТ?





Эци, Швейцария



Усть-ишимский человек, около г. Омска