

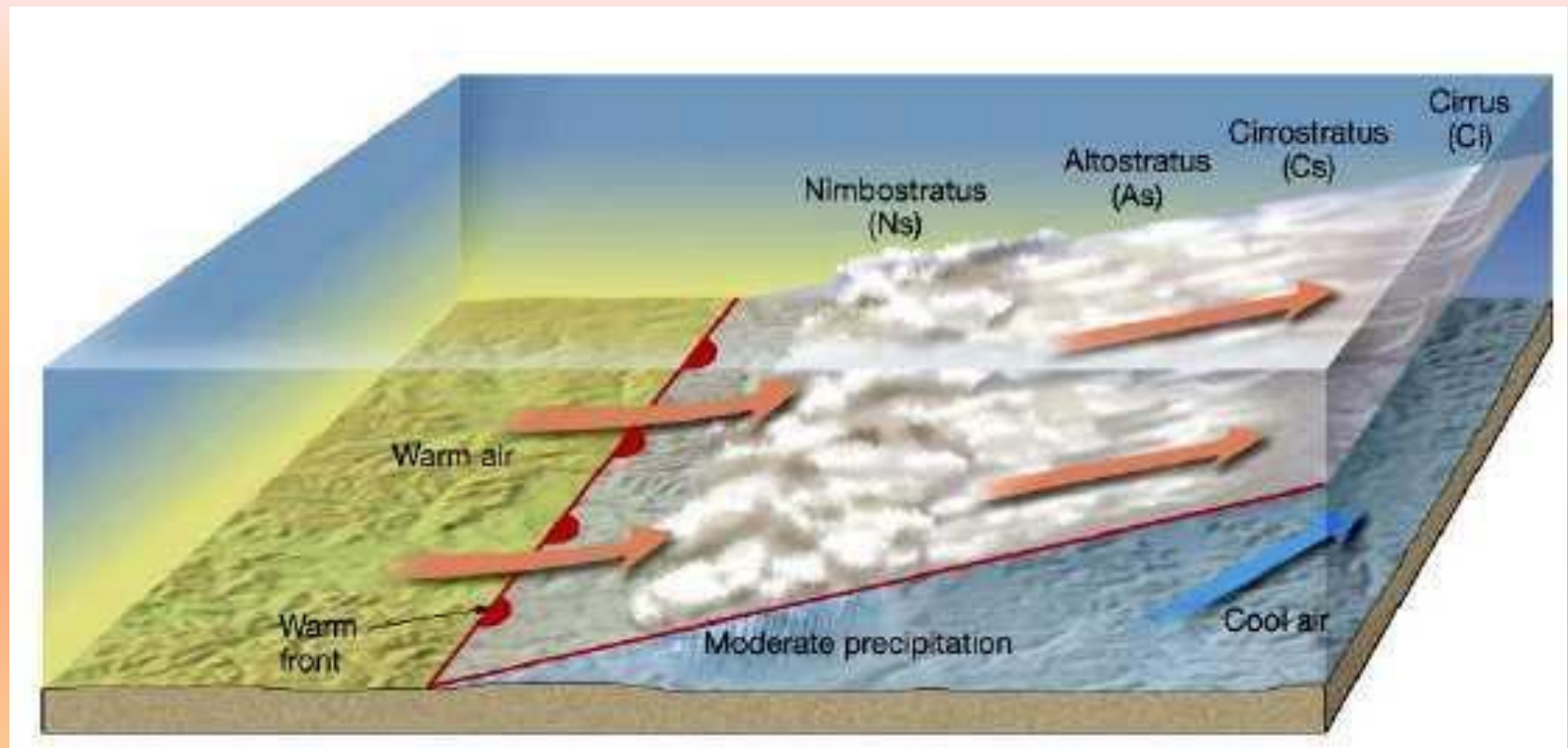
Движение воздушных масс.

Атмосферные фронты.

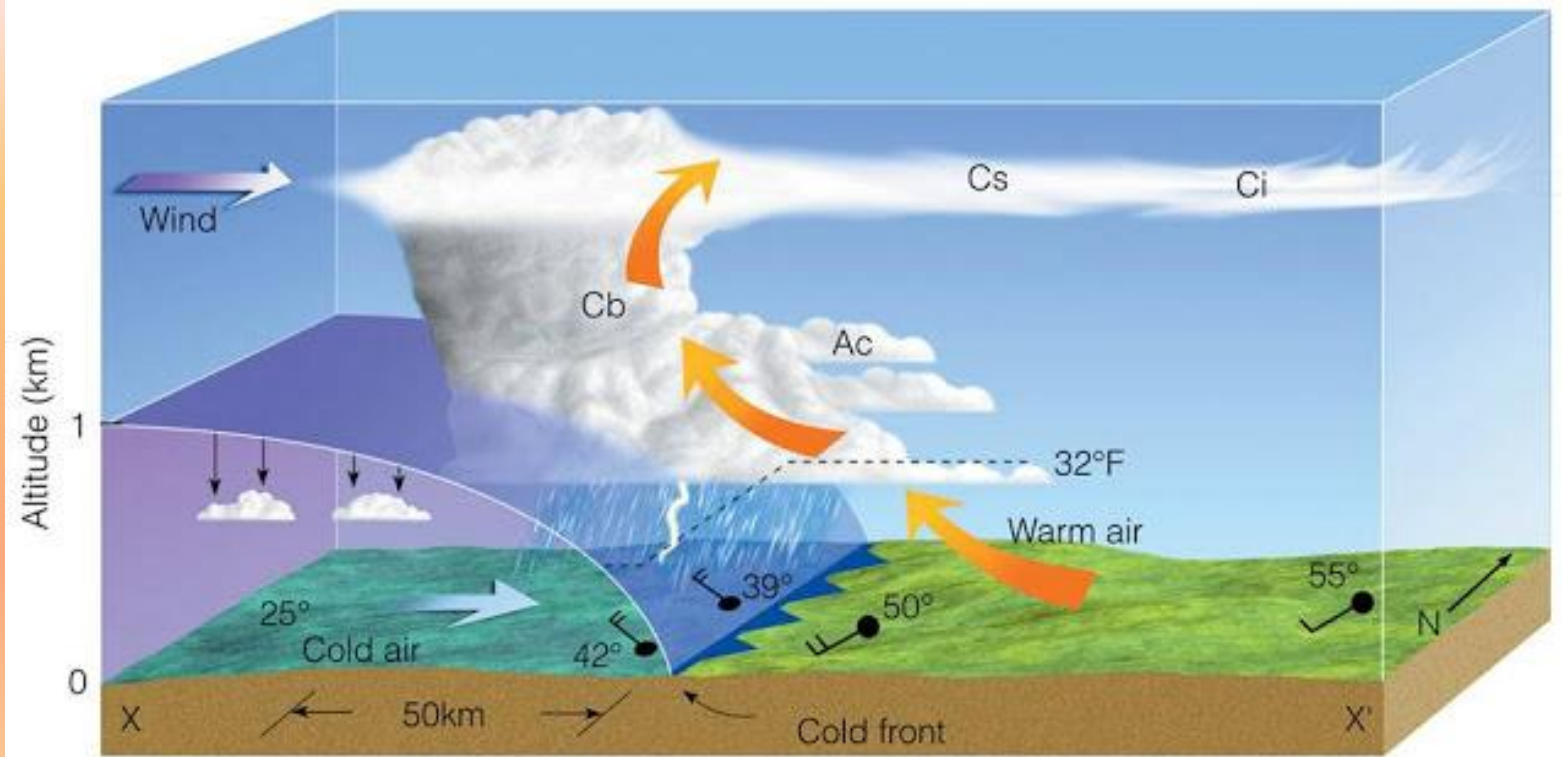
Циклоны и антициклоны.

---

## Теплый атмосферный фронт



# Холодный фронт



Атмосферный фронт—это полоса, разделяющая разные по своим свойствам воздушные массы

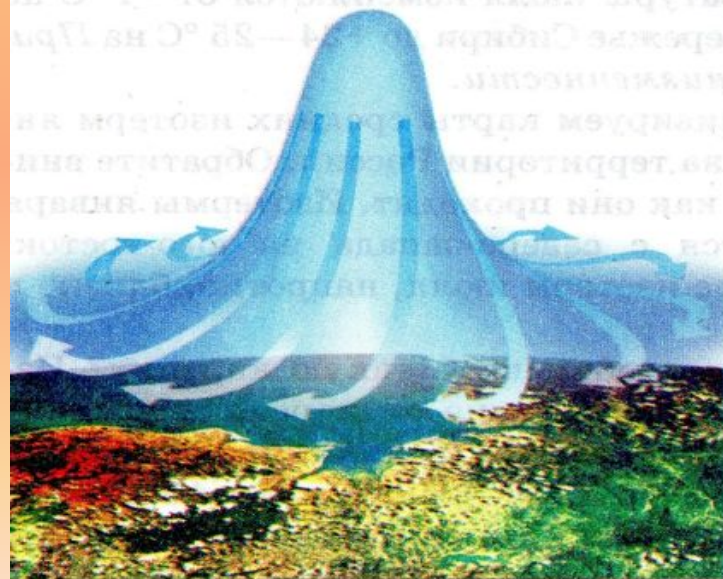
<b>Холодный фронт</b>	<b>Тёплый фронт</b>
<p>1. Образуется при вторжении холодного воздуха в область, занятую тёплым.</p> <p>2. Проникает клином, выталкивая ТВ вверх.</p> <p>3. Погода меняется быстро. Ливень, гроза, шквалистый ветер.</p> <p>4. После прохождения фронта похолодание.</p>	<p>1. Образуется при вторжении тёплого воздуха в область, занятую холодным.</p> <p>2. Поднимается плавно над ХВ, оттесняя его.</p> <p>3. Погода меняется постепенно, идут затяжные дожди.</p> <p>4. После прохождения фронта -- медленное потепление.</p>

<b>Циклоны</b>	<b>Антициклоны</b>
Атмосферный вихрь с низким давлением в центре	Атмосферный вихрь с высоким давлением в центре
Движение воздуха от окраин к центру против часовой стрелки	Движение воздуха от центра к окраинам по часовой стрелке
В центре—восходящее движение воздуха	В центре—нисходящее движение воздуха
Погода изменчивая, ветреная, облачная, с осадками.	Погода устойчивая, безветренная, безоблачная, без осадков. Летом -тёплая, зимой - морозная.

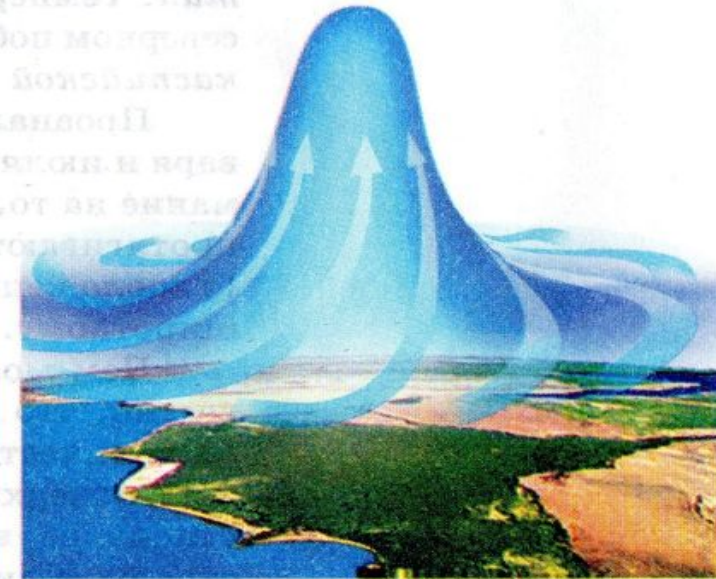
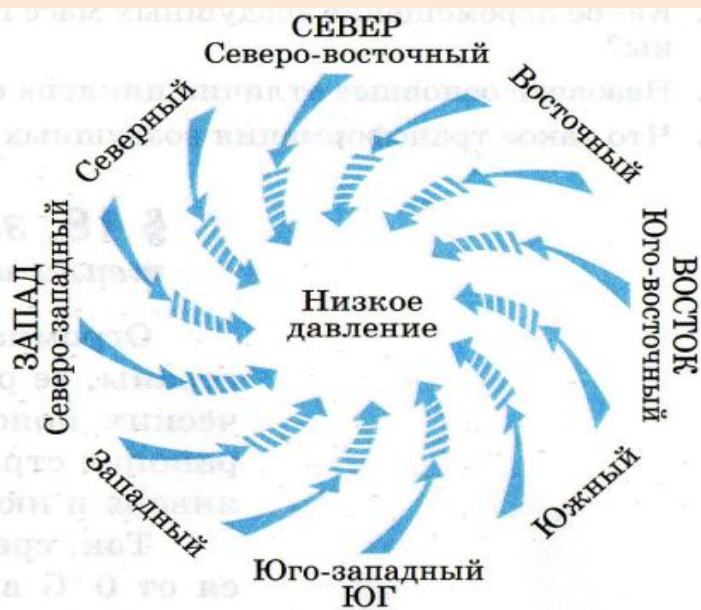


<i>Признаки</i>	<i>Циклон</i>	<i>Антициклон</i>
Что это?	Атмосферные вихри, переносят воздушные массы	
Как показаны на картах?	Концентрические изобары	
Атмосферное давление	Вихрь с низким давлением в центре	Высокое давление в центре
Движение воздуха	От периферии к центру	от центра к окраинам
Явления	Охлаждение воздуха, конденсация, образование облаков, выпадение осадков.	Прогревание и иссушение воздуха
Размеры	2–3 тыс. км в поперечнике	
Скорость перемещения	30–40 км/ч, подвижны	Мало подвижны
Направление движения	С запада на восток	
Место рождения	Северная Атлантика, Баренцево море, Охотское море	Зимой – Сибирский антициклон
Погода	Пасмурная с осадками	Малооблачная, летом – теплая, зимой – морозная





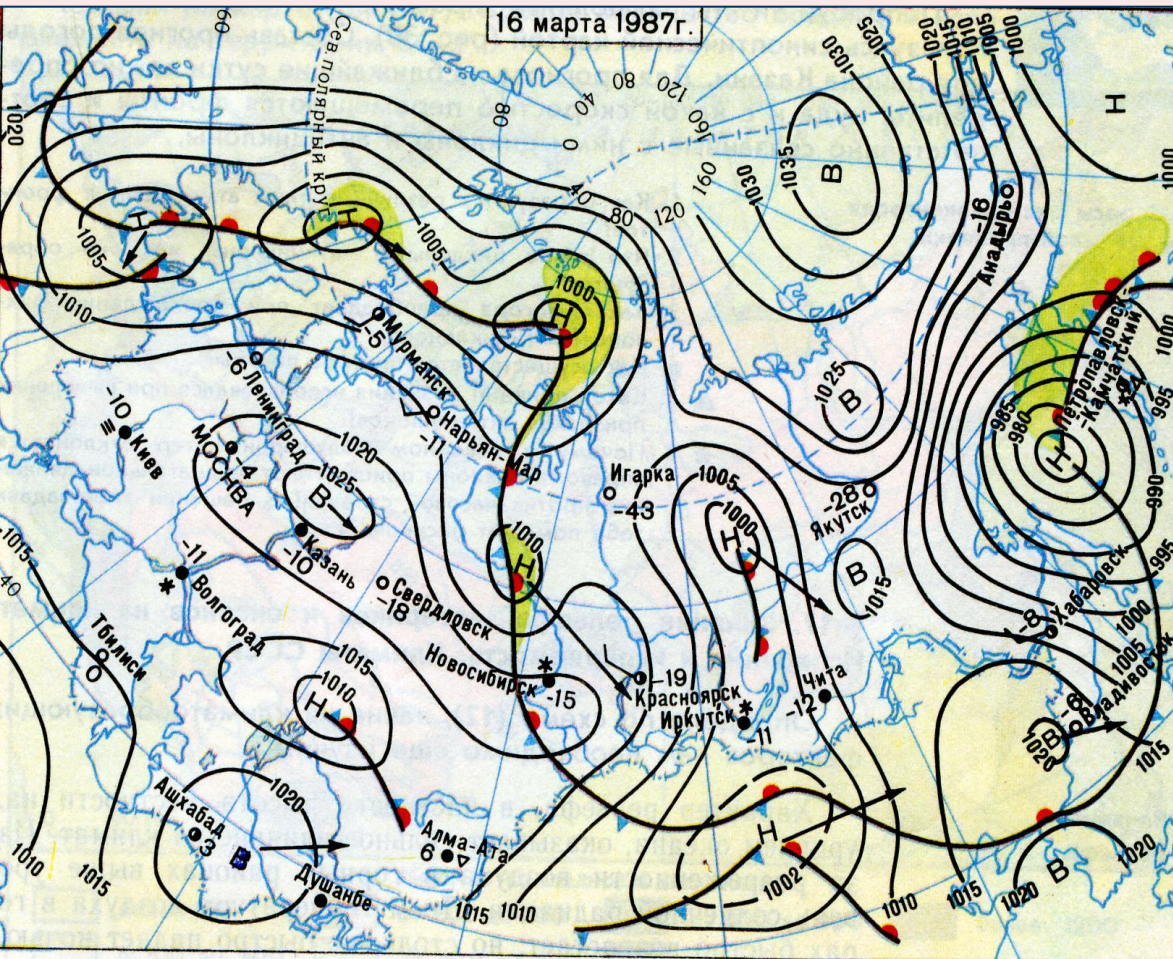
АНТИЦИКЛОН



ЦИКЛОН



# Синоптическая карта



1. Какое время года изображено на карте?
2. Где на территории страны самое низкое давление?
3. Сколько циклонов (антициклонов) зафиксировано на карте?
4. Где отмечается наиболее низкая температура и чему она равна?
5. Какое состояние неба преобладает над страной?

6. Где над территорией страны отмечается безоблачное небо?
7. Для чего составляются синоптические карты?