



Pavlov 1st Med University

Biochemistry

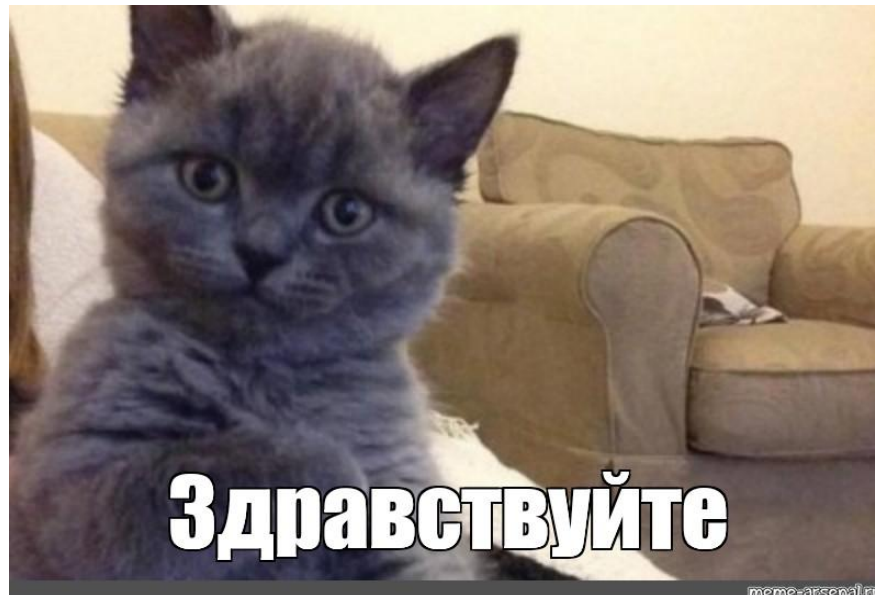
Student Scientific Society

PV Pavlov's
Biochemistry

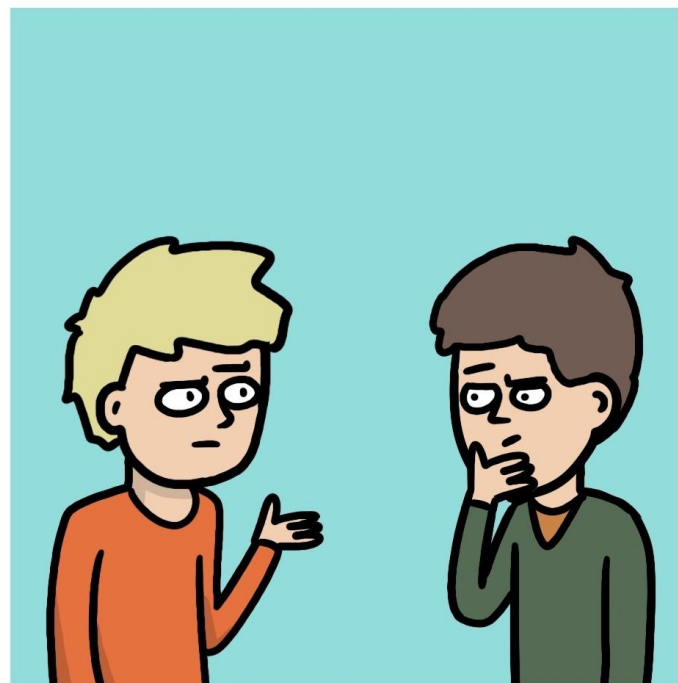
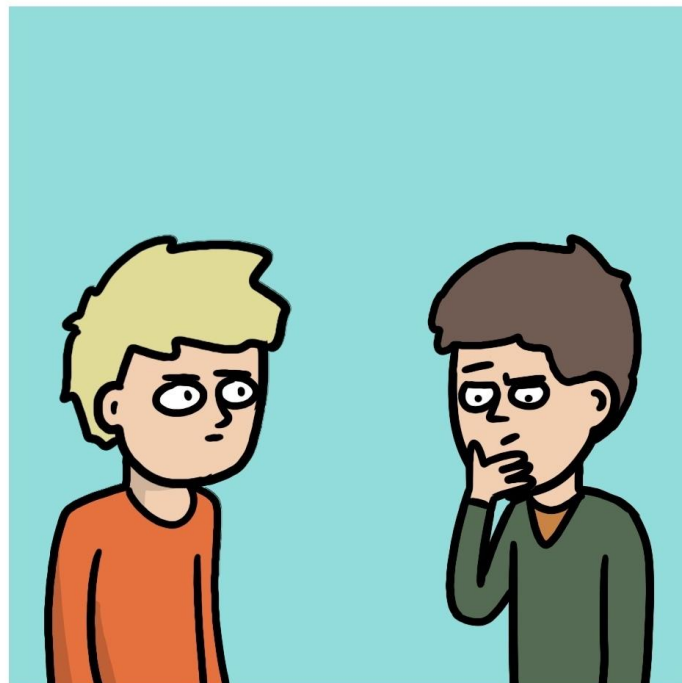
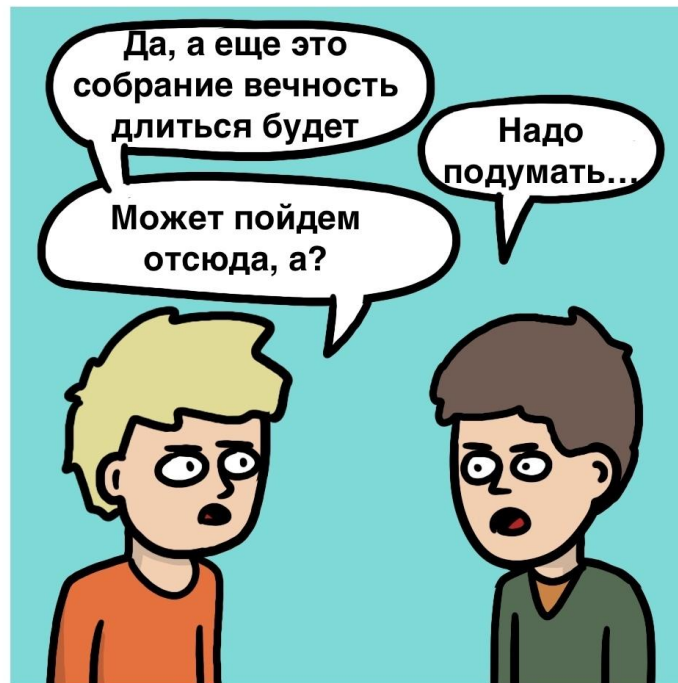
Почему именно СНО
по биохимии?

А что я вообще здесь делаю та
поздно?

Приветствуем всех!

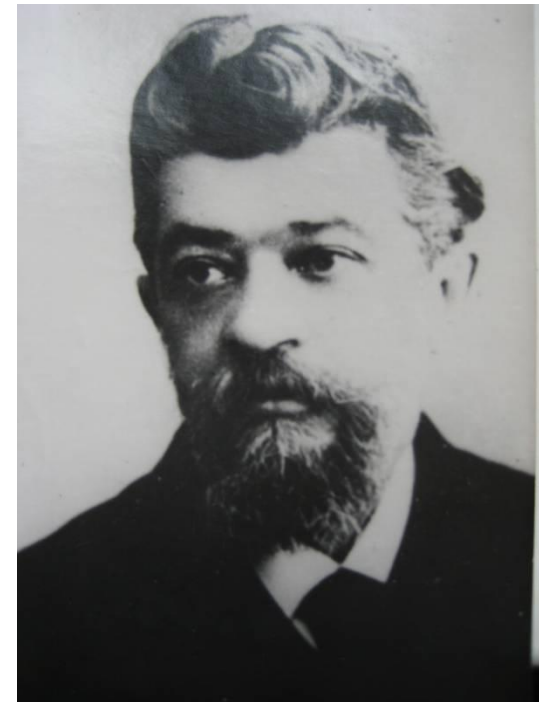


Здравствуйтe



История СНО

- 1898 год
кафедра физиологической химии
основана
профессором
С. С. Салазкиным
- 1925 год
основано СНО кафедры



Руководители СНО

Ю. М. Гефтер 1925-1940

А. Д. Браун 1931-1940

С. А. Нейфах 1931-1940

Е. К. Четверикова 1940-1972

А. И. Куликова 1965-1970

И. А. Мозговая

Р. В. Ситкевич 1970-1978

Т. С. Фрейдлин 1978-1995

И. Л. Соловцова 1995-наст. время

Научные направления:

- Методика исследования генотоксичности с помощью ДНК-комет, исследования на новых производных фуллерена
- Система оценки агрегации тромбоцитов
- Фотоиндуцированный гемолиз
- Фотодинамическая терапия
- Окислительный стресс, его влияние на мембраны эритроцитов
- Система комплемента
- Биохимия почек (Tamm- Horsfall protein)

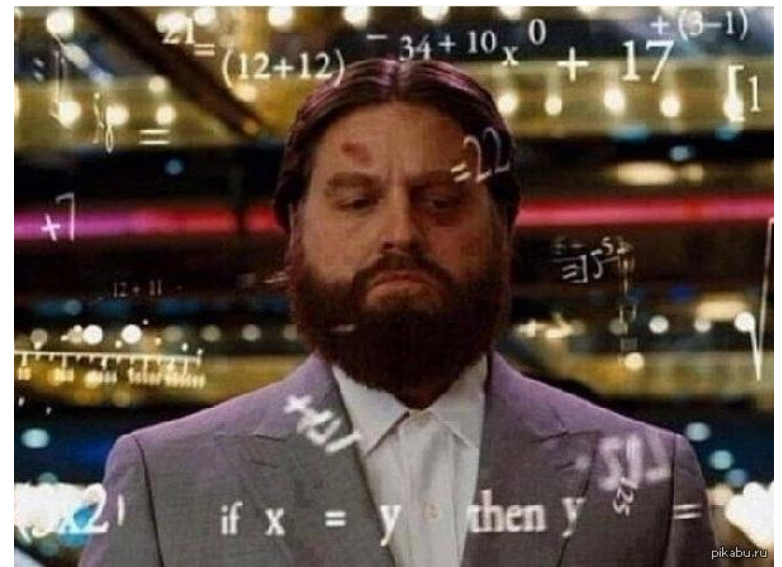
Сотрудничество с подразделениями сегодня

- Кафедра общей и биоорганической химии
- Институт химии СПбГУ
- Национальный Медицинский
Исследовательский Центр им. В. А.
Алмазова
- Институт экспериментальной медицины
- Центр лазерной медицины СПбГМУ

Ранее сотрудничали:

- Кафедра пропедевтики внутренних
болезней
- Кафедра внутренних болезней
стоматологического факультета
- Кафедра общей хирургии
- Кафедра факультетской хирургии

А что я здесь делаю?
Почему именно СНО кафедры
биохимии?



Ваши возможности в СНО кафедры биохимии:

- Возможность самому познакомиться и самому поработать с базовыми биохимическими и биотехнологическими методами
- Возможность освоить передовые методики, используемые в биохимии
- Собственный мини-проект с дальнейшим выступлением на конференции или публикации
 - мини-проект внутри большого проекта
 - самостоятельный лит. обзор
 - самостоятельное планирование схемы эксперимента
 - самостоятельный анализ и обработка результатов

Попробуйте делать все своими руками!

Ваши возможности в СНО кафедры биохимии:

- Выступление с докладом и публикация тезисов на внутриуниверситетских, городских, **всероссийских** и **международных** конференциях.

Наша география:

2016-2019гг.: Сочи, Москва, Казань, Санкт-Петербург, РУДН, КГМУ, «Белые цветы», «Science4health».

Ранее: Одесса, Ярославль, Архангельск, Симферополь, Астрахань и др.

Ваши возможности в СНО кафедры биохимии:

- Публикация в научных изданиях

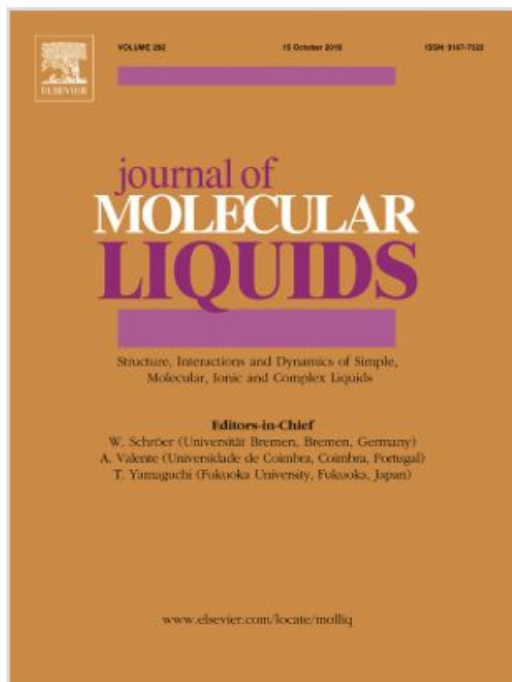


Постоянные
заседания СНО



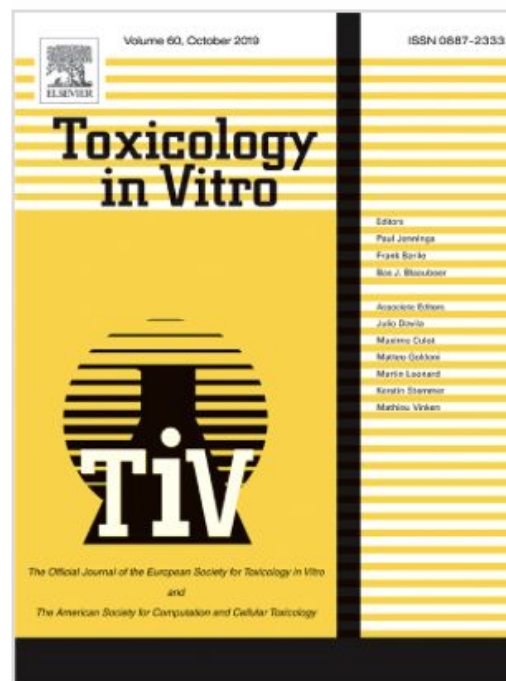
Публикации и
выступления
на
конференциях

Публикации



4.68
CiteScore

4.561
Impact Factor



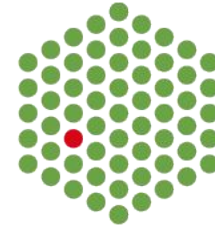
3.29
CiteScore

3.067
Impact Factor

Выпускники

Михаил Сушкин

EMBL



European Molecular
Biology Laboratory



European Molecular Biology Laboratory,
Structural and Computational Biology,
Edward Lemke group

Контакты

Соловцова Ирина Леонидовна



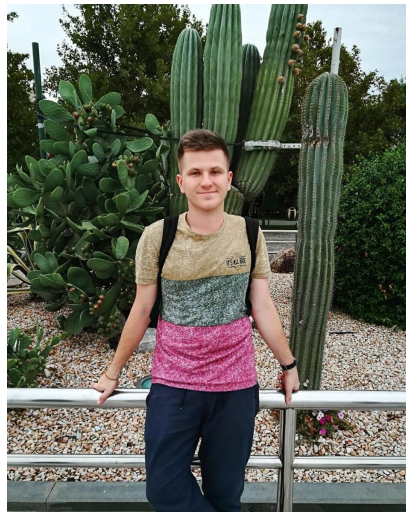
Телефон: +7 950 024-63-76

Гапоненко

Иван

Телефон: +7 900 656-78-71

vk.com/id119587290



Спасибо за внимание!

