



# ВИДЫ ИЗОБРАЗИТЕЛЬНОГО ИСКУССТВА

Выполнила:  
ученица 9 «А» класса  
Беляева Анна

**Изобразительное искусство -  
раздел  
пластических искусств, вид  
художественного творчества,  
целью которого является  
воспроизводство  
окружающего мира.**

# Виды изобразительного искусства

живопись

архитектура

скульптура

графика

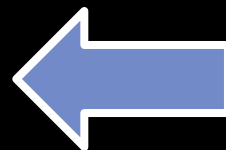
Декоративно-  
прикладное  
искусство

```
graph TD; A[Виды изобразительного искусства] --> B[живопись]; A --> C[архитектура]; A --> D[скульптура]; A --> E[графика]; A --> F[Декоративно-прикладное искусство];
```

# ЖИВОПИСЬ

Рисование – это вид изобразительного искусства, в котором образы передаются с помощью красящих веществ. Их наносят на твердую поверхность: холст, стекло, бумагу, камень и многое другое. Для живописи используют разные краски. Они могут быть масляными и акварельными, силикатными и керамическими. При этом существует восковая роспись, эмалевая и прочие. Это зависит от того, какие вещества наносят на поверхность и как они закрепляются там.

Есть в живописи и два направления: станковая и монументальная. Первое объединяет в себе все те работы, которые созданы на различных полотнах. Его название происходит от слова «станок», которым обозначают мольберт. А вот монументальная живопись – это изобразительное искусство, которое воспроизводится на различных архитектурных сооружениях. Это всевозможные храмы, замки, церкви.

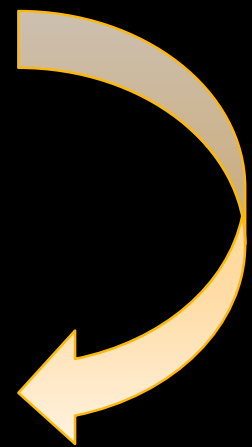


Худ. Пётр  
Кончаловский



Худ. Шишкин И.И.





худ. Айвазовский И.К.

# АРХИТЕКТУРА

Строительство – монументальный вид изобразительного искусства, цель которого состоит в постройке зданий. Это практически единственная категория, обладающая не только эстетической ценностью, но и выполняющая практические функции. Ведь архитектура подразумевает строительство зданий и сооружений для жизни и деятельности людей.

Она не воспроизводит действительность, а выражает желания и потребности человечества. Поэтому история изобразительного искусства лучше всего прослеживается именно по ней. В разные времена уклад жизни и представления о красоте сильно отличались. Именно по этой причине архитектура дает возможность проследить полет человеческой мысли.

Также этот вид отличается высокой степенью зависимости от окружающей среды. Например, на форму архитектурных сооружений влияют климатические и географические условия, характер ландшафта и многое другое.



**Колизей (Рим)**



**Тадж-Махал (Агре, Индия)**



**Пизанская Башня  
(Пиза)**



# СКУЛЬПТУРА

Это древнее изобразительное искусство, образцы которого имеют объёмный вид. Выполняют их путем литья, долбления, тесания.

В основном для изготовления скульптур используют камень, бронзу, дерево или мрамор. Но в последнее время не меньшую популярность приобрели бетон, пластик и другие искусственные материалы.

Скульптура имеет две основные разновидности. Она бывает круговой или рельефной. При этом второй вид разделяют на высокий, низкий и врезной.

Как и в живописи, в скульптуре есть монументальное и станковое направления. Но отдельно также выделяют декоративное. Монументальными скульптурами в виде памятников и монументов украшают улицы, ими обозначают важные места. Станковые используют для декорации помещений изнутри. А декоративные украшают быт как маленькие предметы мелкой пластики.



# Венера Милосская

Лувр, Париж

# Статуя Свободы

США, Нью-Йорк

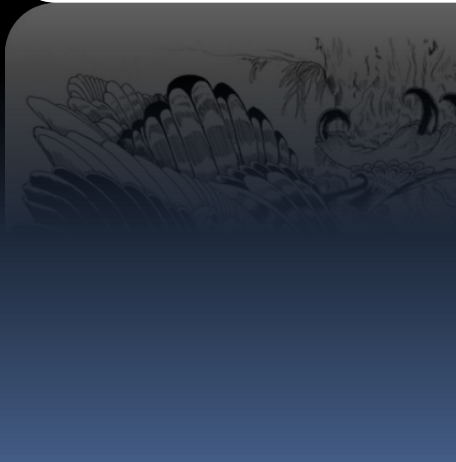
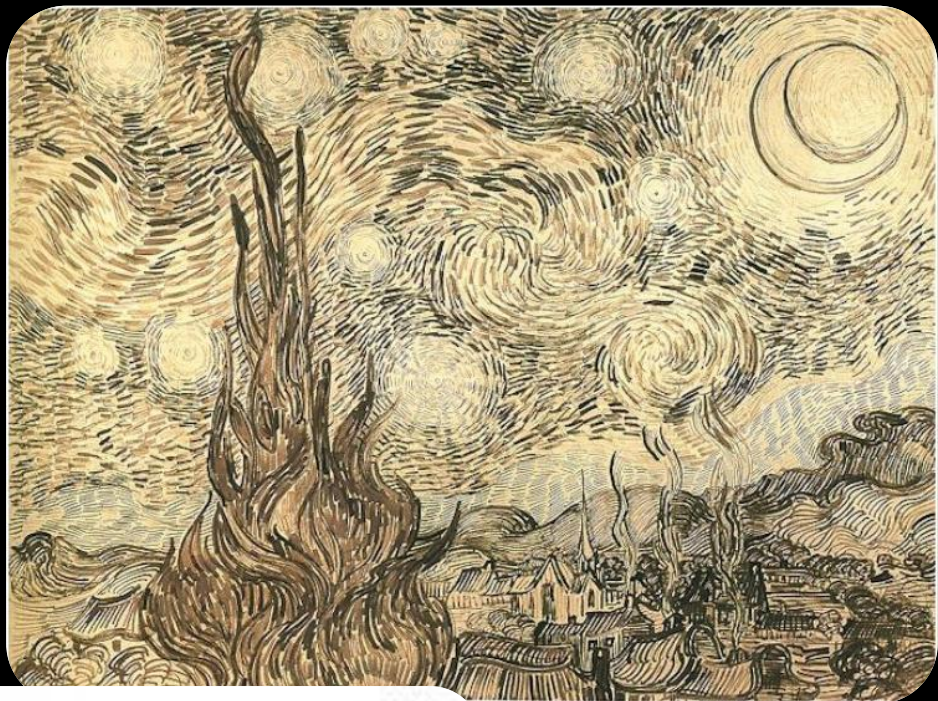


# ГРАФИКА

Это декоративно-изобразительное искусство, которое состоит из рисунков и художественных печатных изображений. От живописи графика отличается используемыми материалами, техниками и формами. Для создания гравюр или литографий применяются специальные станки и оборудование, позволяющие печатать изображения. А рисунки выполняют тушью, карандашом и прочими подобными материалами, которые позволяют воспроизводить формы предметов, их освещенность.

Графика бывает станковой, книжной и прикладной. Первую создают благодаря специальным приспособлениям. Это гравюры, рисунки, наброски. Вторая украшает страницы книг или их обложки. А третья – это всевозможные этикетки, упаковки, марки.

Первыми произведениями графики считаются наскальные рисунки. Но наивысшим ее достижением является вазапись в Древней Греции.



# ДЕКОРАТИВНО- ПРИКЛАДНОЕ ИСКУССТВО

Это особый вид творческой деятельности, который состоит в создании различных бытовых предметов. Они удовлетворяют наши эстетические потребности и часто имеют утилитарные функции. Более того, раньше их делали именно из практических соображений.

Не каждая выставка изобразительного искусства может похвастаться наличием предметов декоративно-прикладного характера, но зато они есть в каждом доме. Это ювелирные и керамические изделия, расписное стекло, вещи с вышивкой и многое другое.

Изобразительно-прикладное искусство более всего отображает национальный характер. Дело в том, что его важная составляющая – это народно-художественные промыслы. А они, в свою очередь, основываются на обычаях, традициях, верованиях и способе жизни народа.

